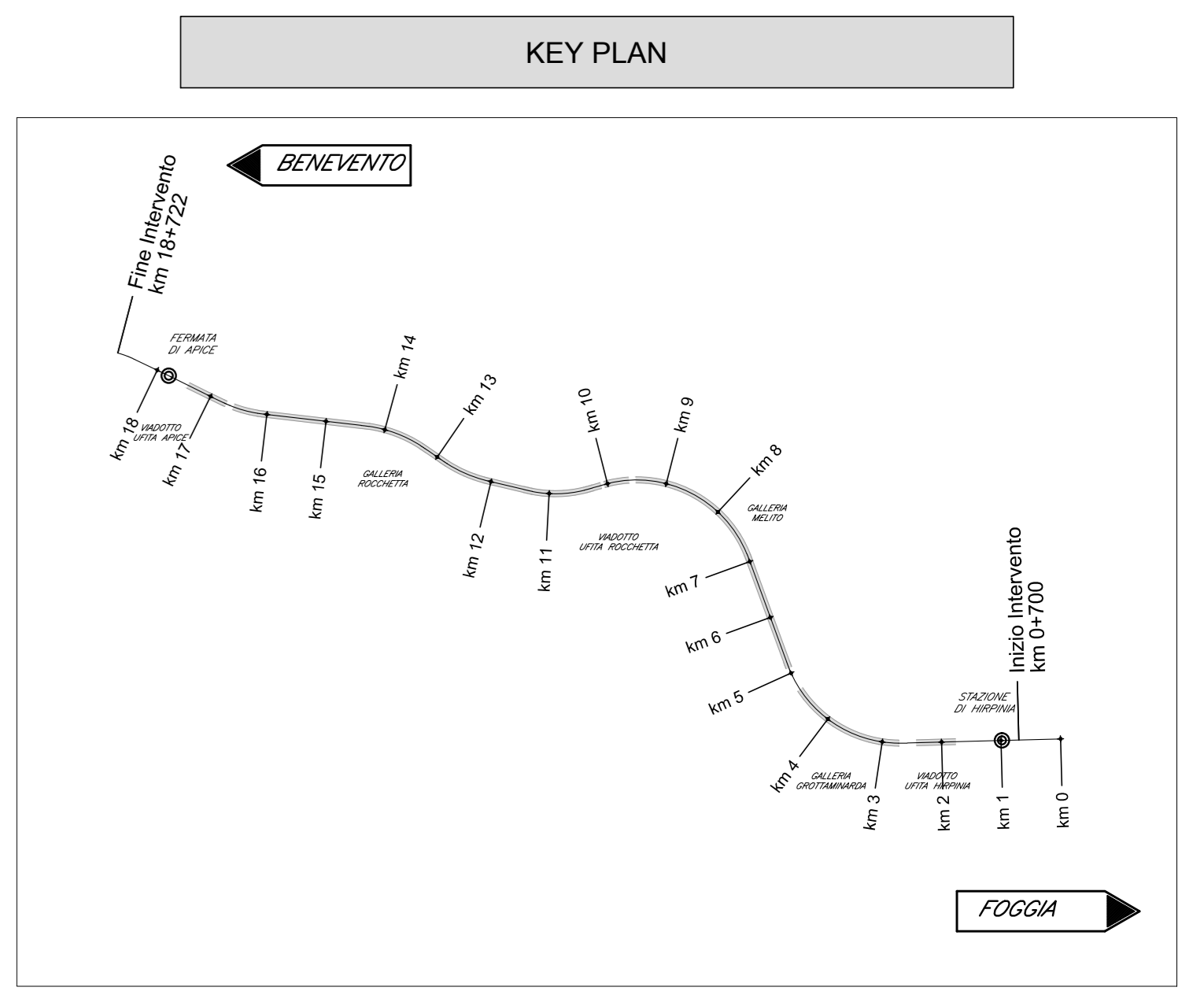
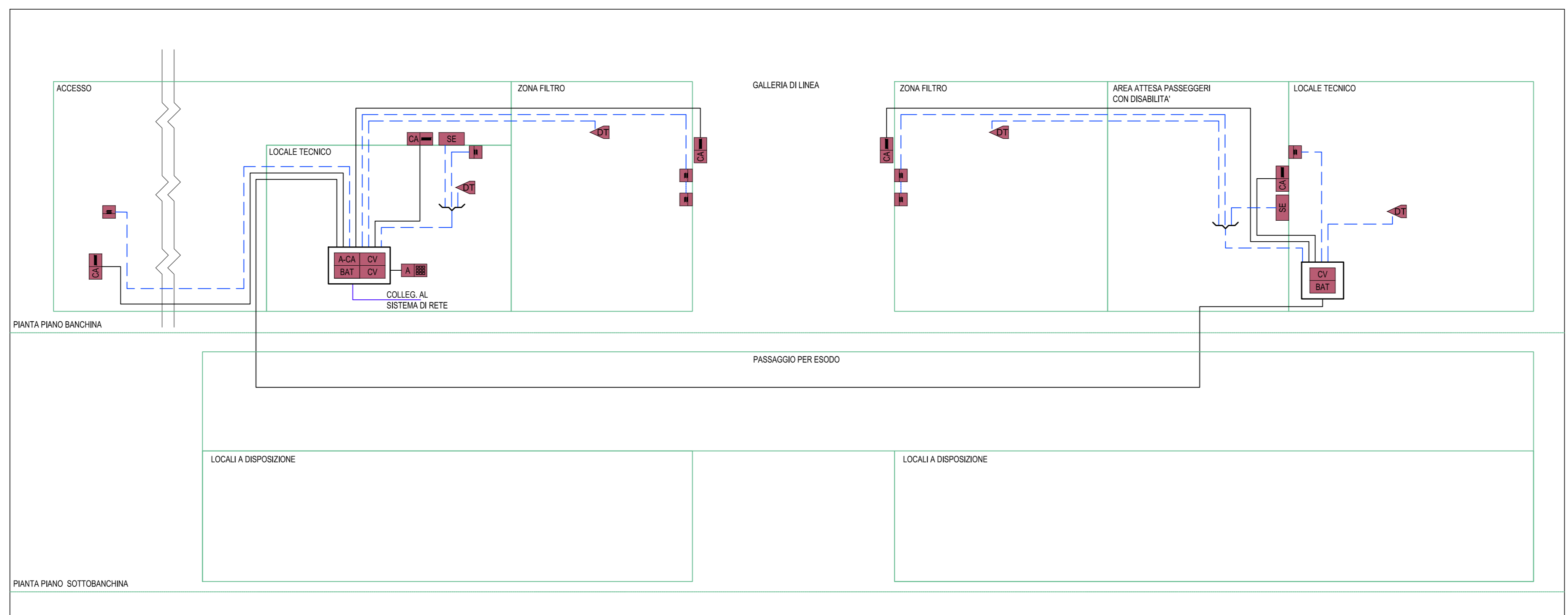
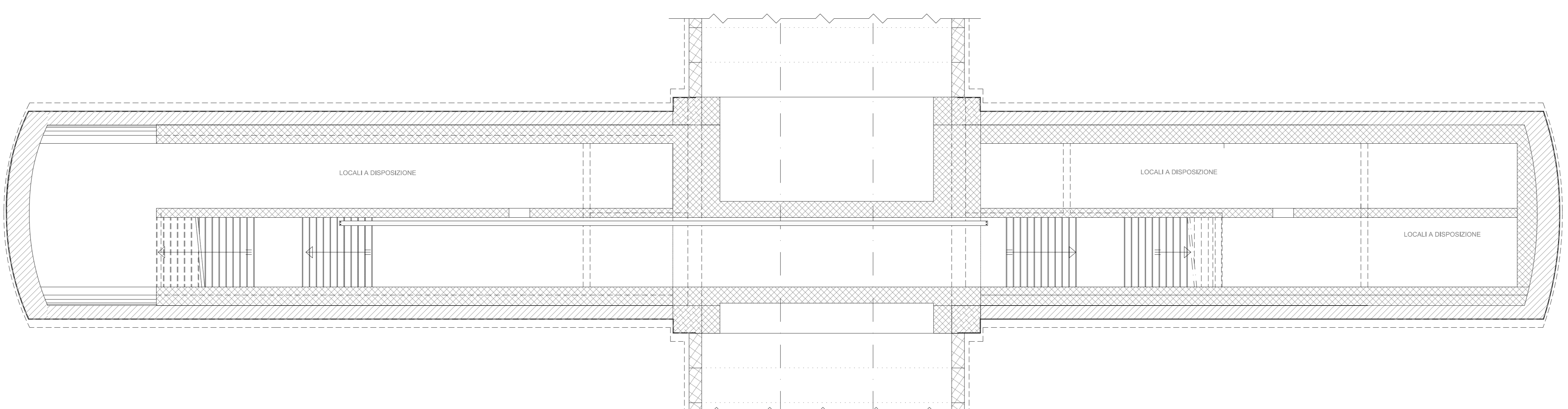


**FINESTRA PEDONALE: IMPIANTO ANTINTRUSIONE  
SCHEMA A BLOCCHI FUNZIONALE**



**FINESTRA PEDONALE F2: IMPIANTO ANTINTRUSIONE  
PIANTA PIANO SOTTOBANCHINA (SCALA 1:100)**



**LEGGENDA APPARECCHIATURE  
ANTINTRUSIONE / CONTROLLO ACCESSI**

---	CAVO BUS RS485
---	CAVI PER SISTEMI DI SICUREZZA, TWISTATI E SCHERMATI CON NASTRO AL PET, 4x0,22 mm <sup>2</sup> (PER CONTATTI MAGNETICI), 2x0,75+4x0,22 mm <sup>2</sup> (PER SENSORI)
---	CAVO UTP CAT. 6
ASA	CONTROLLATORE ALLARMI ANTINTRUSIONE E CONTROLLO ACCESSI
BAT	ALIMENTATORE INTELLIGENTE - BATTERIA 7Ah12V
CV	MODULO ESPANSIONE 2 VARCHI
A/T	PUNTO ATTIVAZIONE/DEATTIVAZIONE/PROGRAMMAZIONE ALLARME CON TASTIERA
DT	LETTORE ACCESSO CON SCHIADA
DT	RIVELATORE A DOPPIA TECNOLOGIA (MICRODUE ED INFRAROSSI)
H	RIVELATORE A CONTATTO MAGNETICO
SE	SIRENA PER ESTERNO AUTOALIMENTATA CON BATTERIA

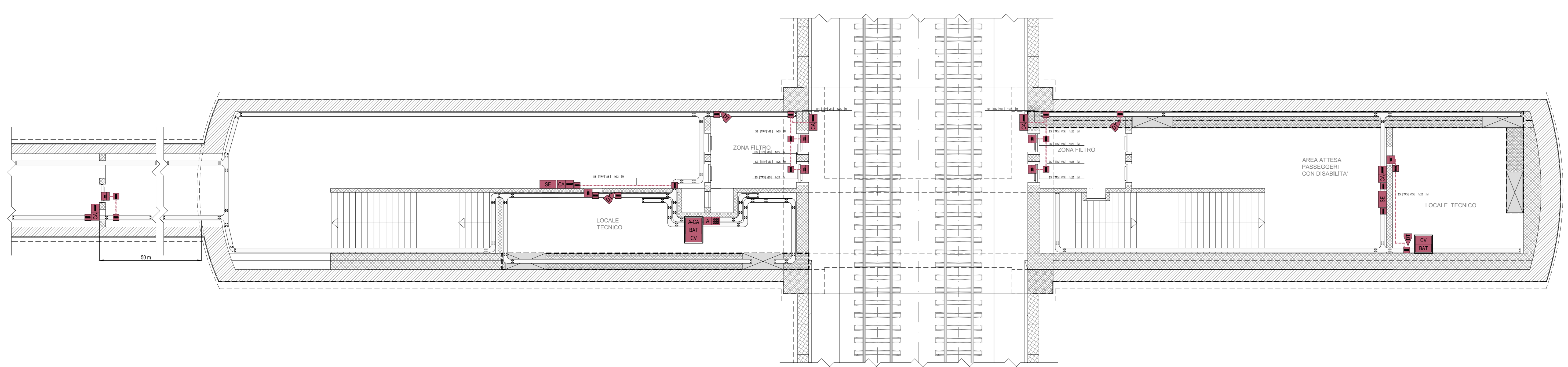
**LEGGENDA DISTRIBUZIONE  
IMPIANTO ANTINTRUSIONE / CONTROLLO ACCESSI**

---	RETE IMPIANTI SPECIALI DI SICUREZZA - RETE (ISS)
---	CANALE/PASSERELLA LARGHEZZA 200 mm
---	CASSINETTA SECONDARIA DI DERIVAZIONE, IN TECNOPOLIMERO, COMPLETA DI COPRIPIEDINO A VISTA IN P.A., INSTALLATA A PARETE SOTTO ITD - DIM.: 100x100x50 mm

**INDICATORE CAVIDOTTI ELETTRICI**

LEGGENDA TIPO	LEGGENDA POSA
CA	CANALE/PASSERELLA IN ALLUMINIO
CI	CANALE/PASSERELLA IN ACCIAIO INCOX
CIK	CANALE/PASSERELLA IN ACCIAIO ZINCATO A CALDO
CS	CANALE/PASSERELLA IN ACCIAIO INCOX SENSIBILIZZATA
CV	CANALE/PASSERELLA IN ACCIAIO VERNICIATO
CP	CANALE/PASSERELLA IN MATERIALE PLASTICO
EP	TUBO FLESSIBILE IN PIRENE
EPV	TUBO FLESSIBILE CONCAVATO IN PVC
TR	TUBO RIGIDO IN POLIETILENE
TRC	TUBO RIGIDO IN PVC
TRZ	TUBO IN ACCIAIO ZINCATO

**FINESTRA PEDONALE F2: IMPIANTO ANTINTRUSIONE  
PIANTA PIANO BANCHINA (SCALA 1:100)**



**NOTE**

- IL PRESENTE ELABORATO E' VALDO PER I SOLI ASPETTI IMPIANTISTICI PER GLI ASPETTI DI CARATTERE CIVILI SI FAGGIA RIFERIMENTO AGLI ELABORATI ALLA TRACCEZIONE DEL PROGETTO

COMMITTENTE: **RFI** - **GRUPPO FERROVIARIO ITALIANO**

DIREZIONE LAVORI: **ITALFERR** - **GRUPPO FERROVIE DELLO STATO ITALIANE**

APPALTAZIONE: **HirpiniaAV** / **salini impregilo** / **ASTALDI**

MANDATARIA: **ROCKSOUL S.p.A.** / **NETENGINEERING** / **Alpina S.p.A.**

**PROGETTO ESECUTIVO**

**ITINERARIO NAPOLI - BARI  
RADDOPPIO TRATTA APICE - ORSARA  
I LOTTO FUNZIONALE APICE - HIRPINIA**

IMPIANTI INDUSTRIALI  
IM22 - USCITA/ACCESSO PEDONALE F2  
ANTINTRUSIONE  
Schema a blocchi funzionale e Layout impiantistico

APPALTAZIONE	DIRETTORE DELLA PROGETTAZIONE	PROGETTISTA
Consorzio HIRPINIA AV 1 Direttore Tecnico Ing. Vincenzo Morale 21/02/2020	Il Responsabile integrazione fra le varie prestazioni specialistiche Ing. G. Casari	<b>NETENGINEERING</b> Ing. S. Sutili

COMMESSA LOTTO FASE ENTE TIPO DOC. OPERA/DISCIPLINA PROGR. REV. SCALA:

**IF28 01 E ZZ DX AN2205 001 A -**

Rev.	Descrizione	Redatto	Data	Verificato	Data	Approvato	Data	Autorizzato	Data
A	Emissione per consegna	M. Orsini	21/02/2020	V. Moro	21/02/2020	S. Eandi	21/02/2020	Ing. S. Eandi	21/02/2020

File: IF2801EZZDXAN2205001A.dwg