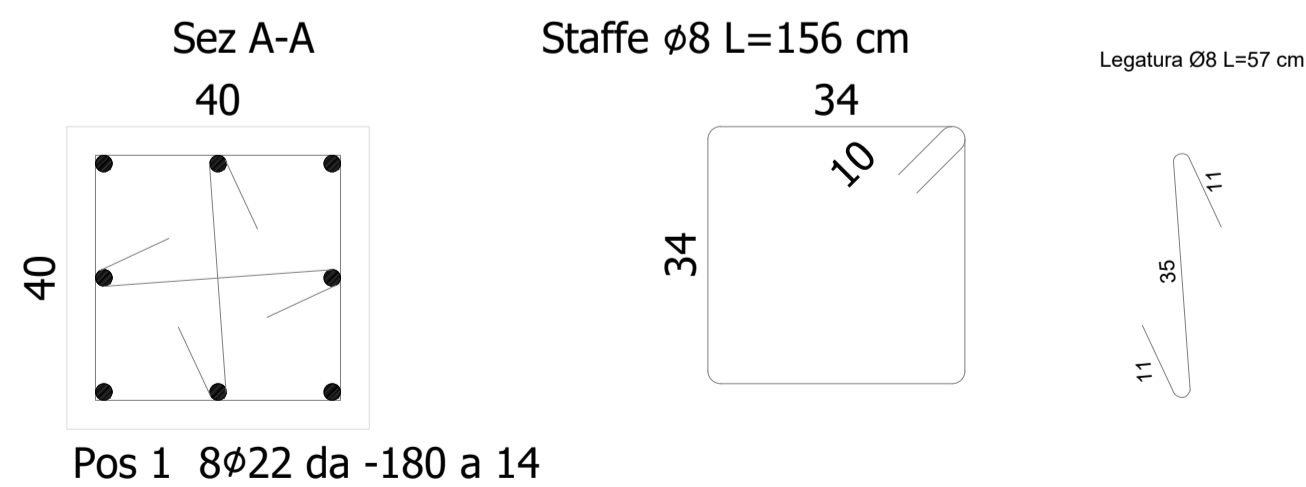
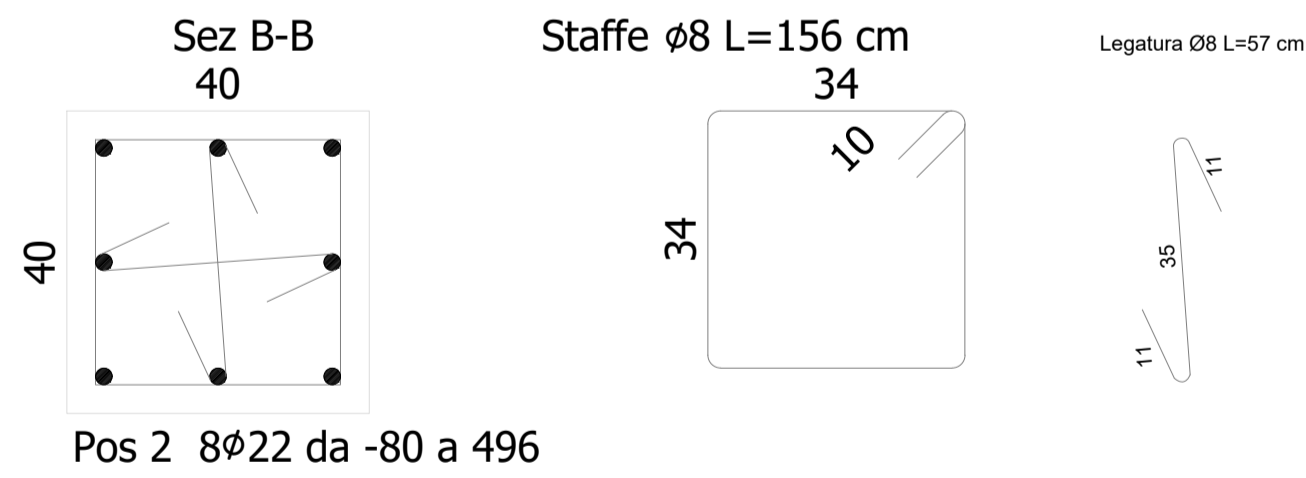
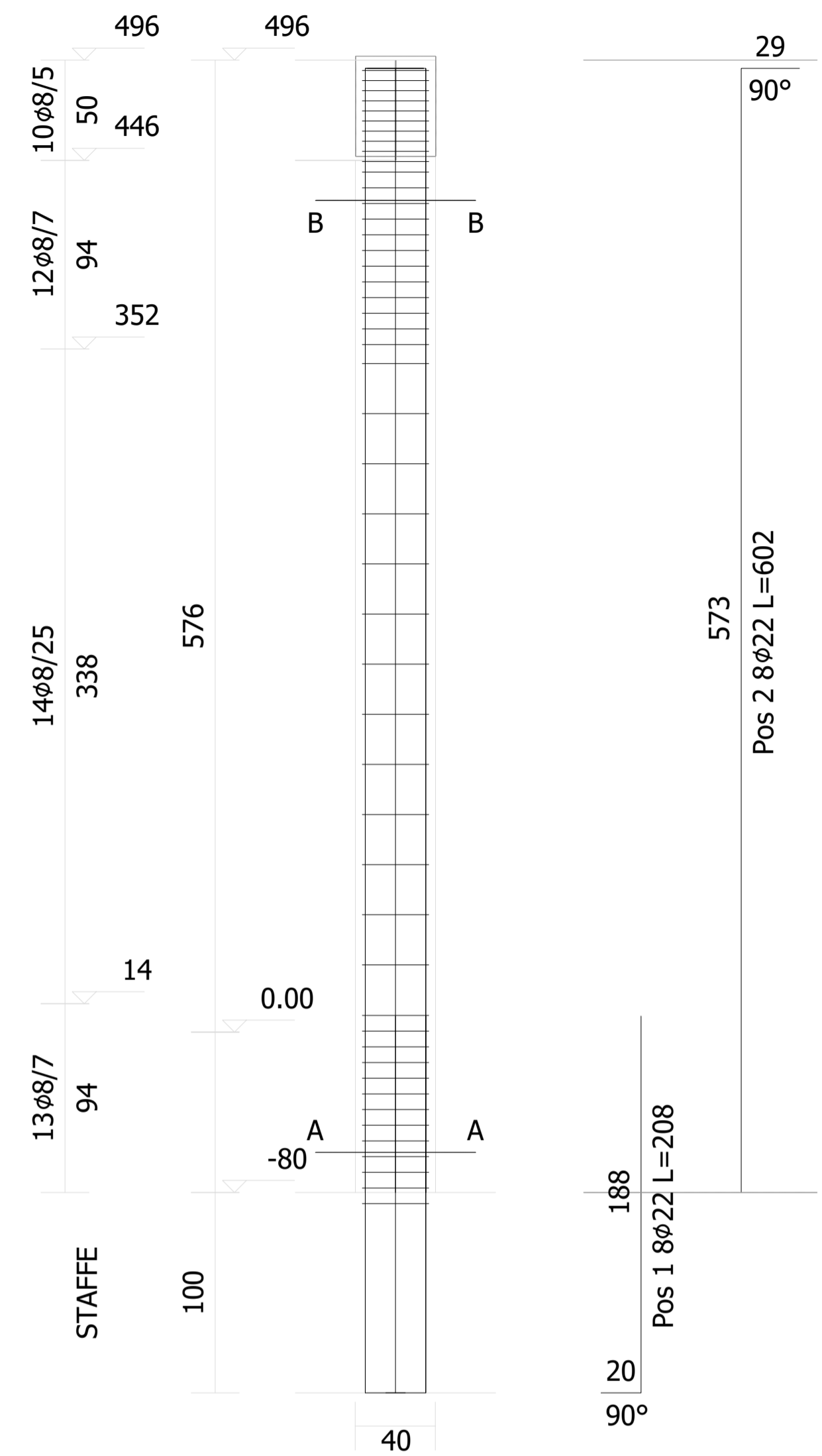
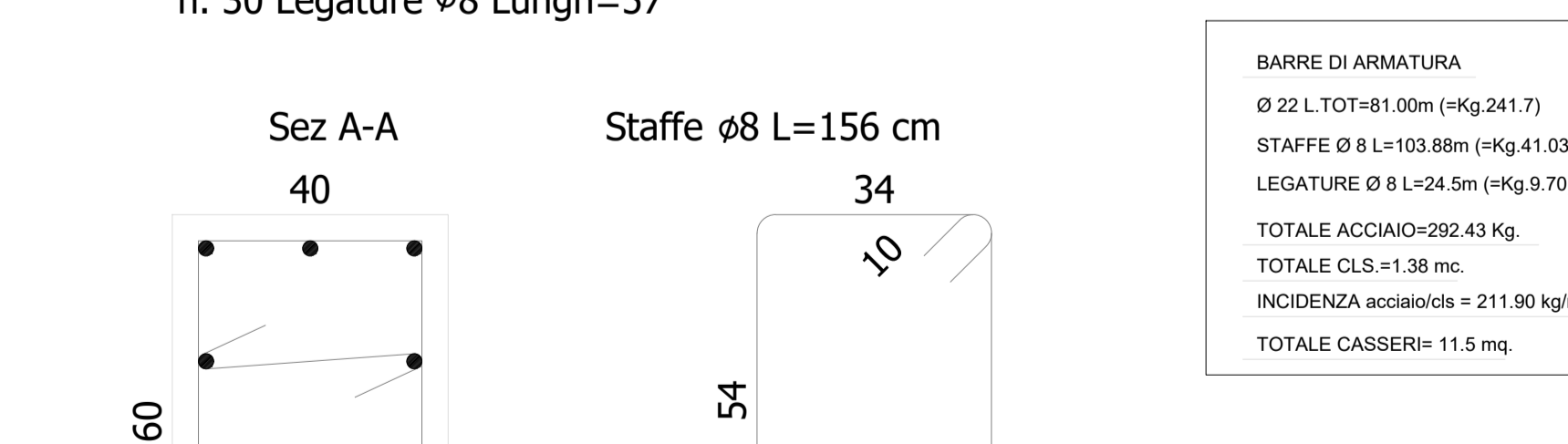
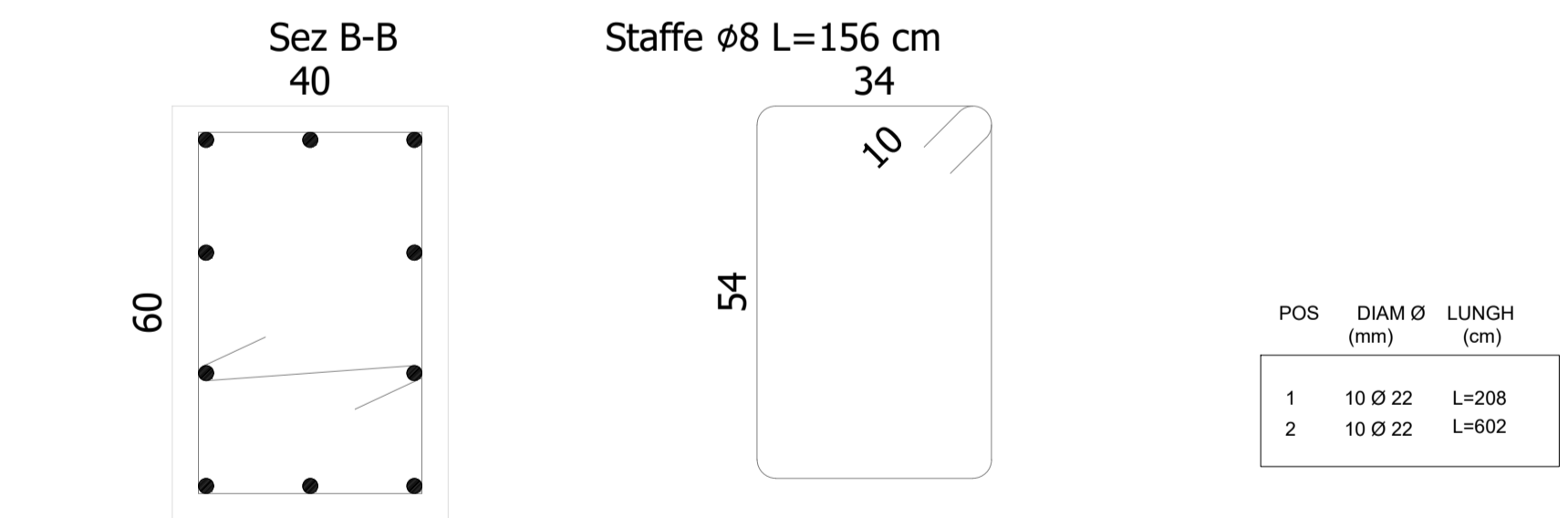
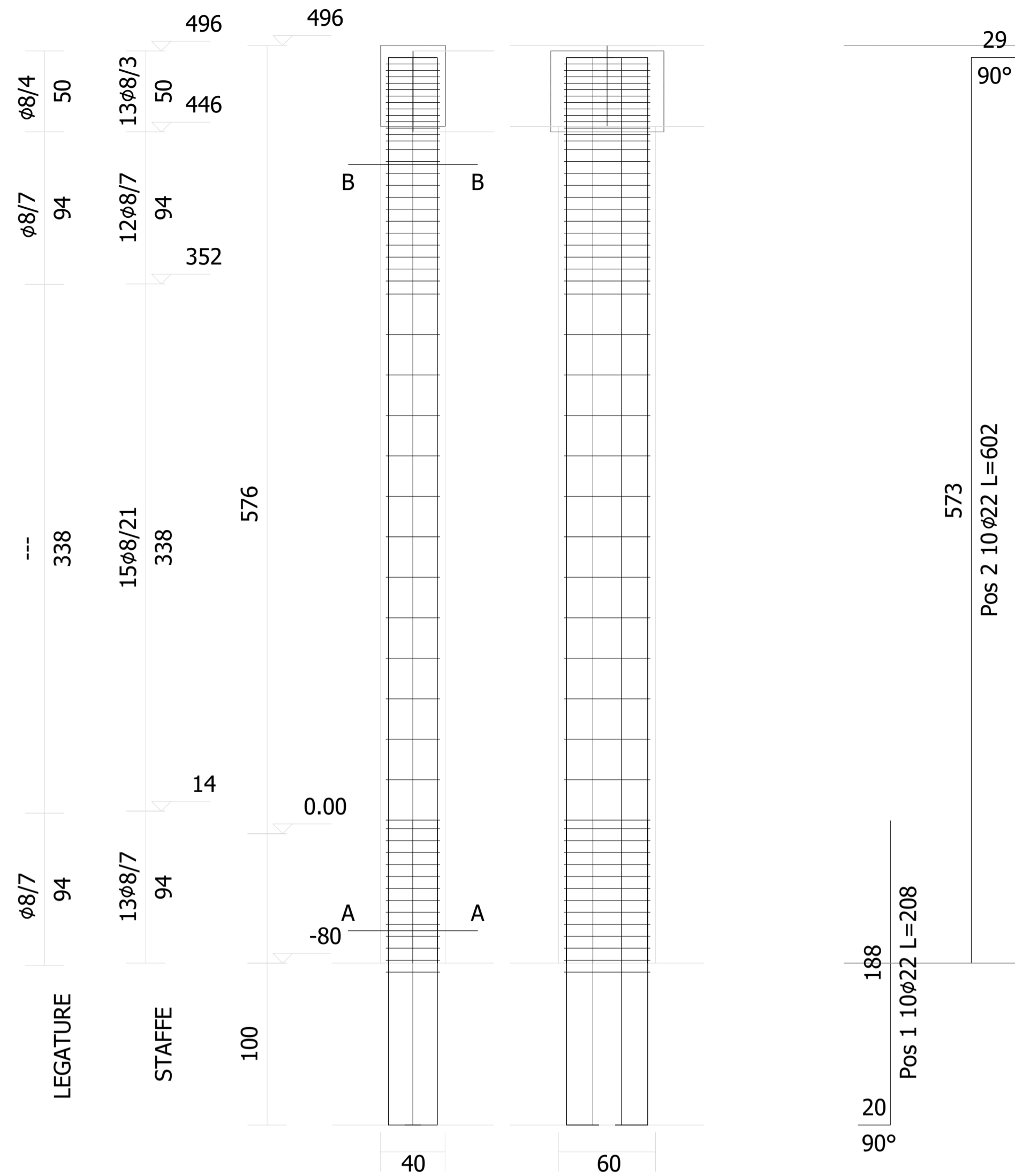


NOTA : l'edificio verrà sottoposto a specchiatura rispetto all'asse centrale come richiesto da Italferr. Ciò verrà sviluppato nel Progetto Esecutivo di Dettaglio, non comportando alcun onere per la Committenza.



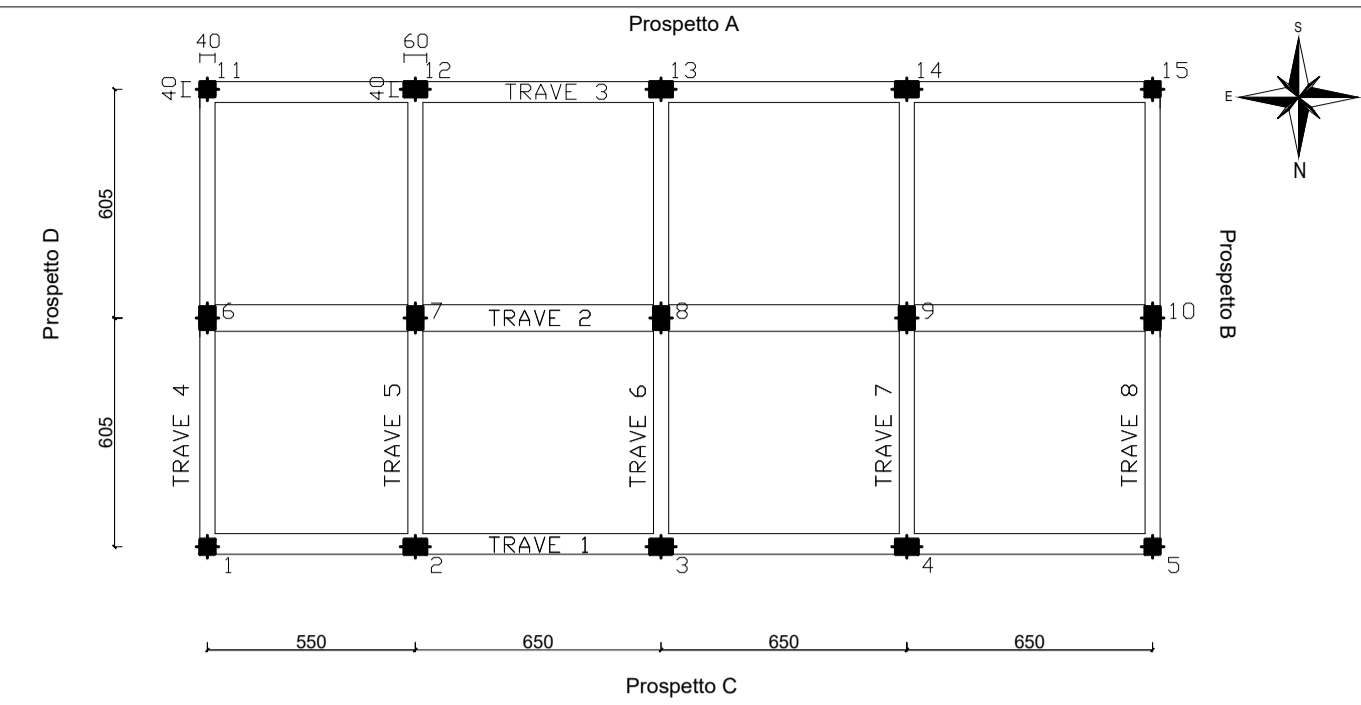
COMPUTO DEI MATERIALI

BARRI DI ARMATURA	
Ø 22 L.TOT=64.80m (=Kg.193.36)	
STAFFE Ø 8 L=76.44m (=Kg.30.19)	
LEGATURE Ø 8 L=7.02m (=Kg.2.76)	
TOTALE ACCIAIO=226.31 Kg.	
TOTALE CLS=0.92mc.	
INCIDENZA acciaio/cls = 246.00 kg/mc	
TOTALE CASSERI= 9.2 mq.	



COMPUTO DEI MATERIALI

BARRI DI ARMATURA	
Ø 22 L.TOT=81.00m (=Kg.241.7)	
STAFFE Ø 8 L=103.88m (=Kg.41.03)	
LEGATURE Ø 8 L=24.5m (=Kg.9.70)	
TOTALE ACCIAIO=292.43 Kg.	
TOTALE CLS=1.38 mc.	
INCIDENZA acciaio/cls = 211.90 kg/mc	
TOTALE CASSERI= 11.5 mq.	



ELENCO MATERIALI

CALCESTRUZZI
 CLS STRUTTURE ELEVAZIONE: CLS MAGRO:
 - Classe di resistenza C32/40 (Rck 40 N/mm²) - Tipo I
 - Classe di esposizione = XC2 - Classe di resistenza C12/15
 - Consistenza = S3

ACCIAIO PER C.A.
 - B450C (controllato in stabilimento) - fyk > 450 N/mm²

Legenda misure:
 Diagrams showing reinforcement details for beams and columns, including dimensions for diameter (d_{Br}), height (H), and lap length (L).

LUNGHEZZA DI SOVRAPPOSIZIONE: - > 40Ø (salvo diversamente specificato)
 - 2 maglie (per rete e.s.)

COPRIFERRO NETTO
 STRUTTURE A CONTATTO CON IL TERRENO s = 40 mm

CONVENZIONI
 LA LUNGHEZZA DELLE PARTI DI BARRI (ESPRESSA IN cm) E " FUORI TUTTO " (NORME ISO/DIN 4066)

NOTE E PRESCRIZIONI GENERALI
 - verificare la dimensione e la posizione dei vari elementi sulle strutture in base alle indicazioni degli elaborati architettonici e impiantistici.
 - le quote altimetriche sono espresse in cm.
 - per le fondazioni prevedere un getto di pulizia (magrone) di almeno 100 mm.
 - sovrapporre le barre di armatura per almeno 40 diametri, se non diversamente specificato.
 - l'appaltatore ha l'obbligo di controllare prima dell'esecuzione dell'opera tutte le quote e le misure indicate in questo disegno.
 - eventuali 'difformità' dovranno essere segnalate al direttore lavori.
 - la superficie dei ferri, come rilevata in sito prima della posa in opera, dovrà essere esente da depositi di ruggine e sostanze oleose.

COMMITTENTE: **RFI** RETE FERROVIARIA ITALIANA GRUPPO FERROVIE DELLO STATO ITALIANE

DIREZIONE LAVORI: **ITALFERR** GRUPPO FERROVIE DELLO STATO ITALIANE

APPALTATORE: **HirpiniaAV**

CONSORZIO: **salini impregilo** **ASTALDI**

PROGETTAZIONE: **ROKSOIL** s.p.a.

MANDANT: **NETENGINEERING** **Alpina** s.p.a.

PROGETTO ESECUTIVO

ITINERARIO NAPOLI - BARI
RADDOPPIO TRATTA APICE - ORSARA
I LOTTO FUNZIONALE APICE - HIRPINIA
 SE00 - SOTTOSTAZIONI ELETTRICHE
 SE02 - SSE HIRPINIA
 FABBRICATO SSE - STRUTTURALI
 Carpenteria pilastri

APPALTATORE	DIRETTORE DELLA PROGETTAZIONE	PROGETTISTA
Consorzio HIRPINIA AV Il Direttore Tecnico Ing. Vincenzo Moriello 10/06/2020	Il Responsabile integrazione fra le varie prestazioni specialistiche Ing. G. Cassani	NETENGINEERING Ing. R. Zanoni

COMMESSA	LOTTO	FASE	ENTE	TIPO DOC.	OPERA/DISCIPLINA	PROGR.	REV.	SCALA:
IF28	01	E	ZZ	DX	FA9200	002	B	varie

Rev.	Descrizione	Redatto	Data	Verificato	Data	Approvato	Data	Autorizzato Data
A	Emissione per consegna	G. Pellegrini	21/02/2020	L. Ongaro	21/02/2020	T. Finocchietti	21/02/2020	Ing. R. Zanoni
B	Emissione per istruttoria	G. Pellegrini	10/06/2020	L. Ongaro	10/06/2020	T. Finocchietti	10/06/2020	