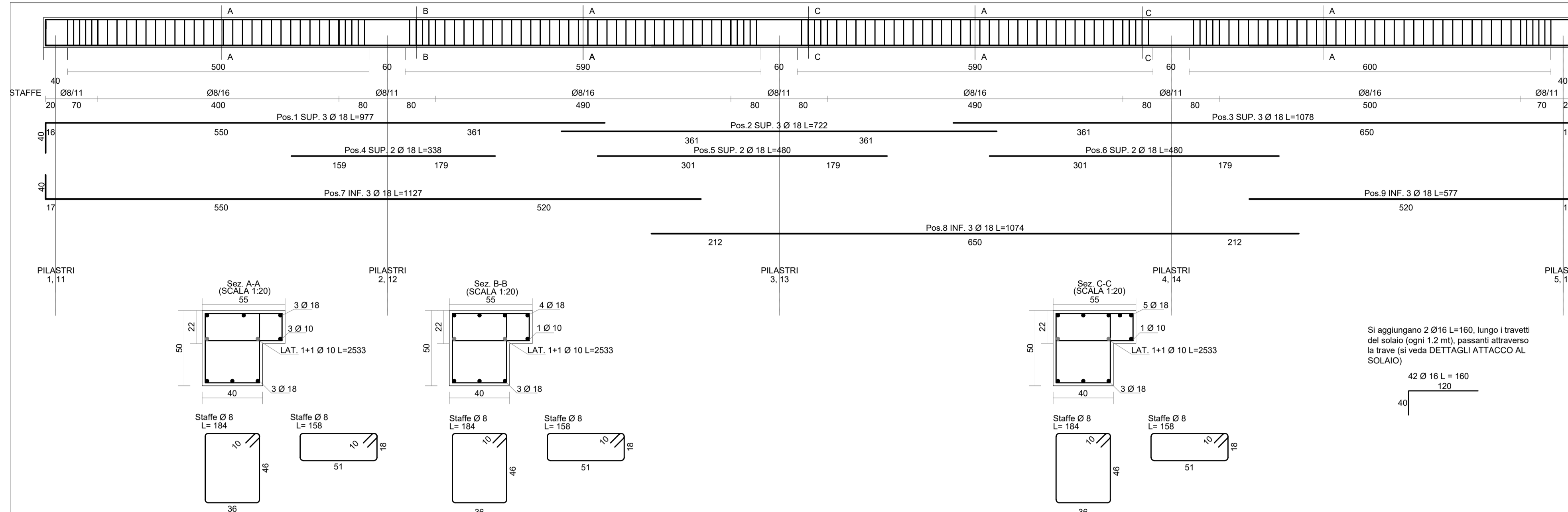
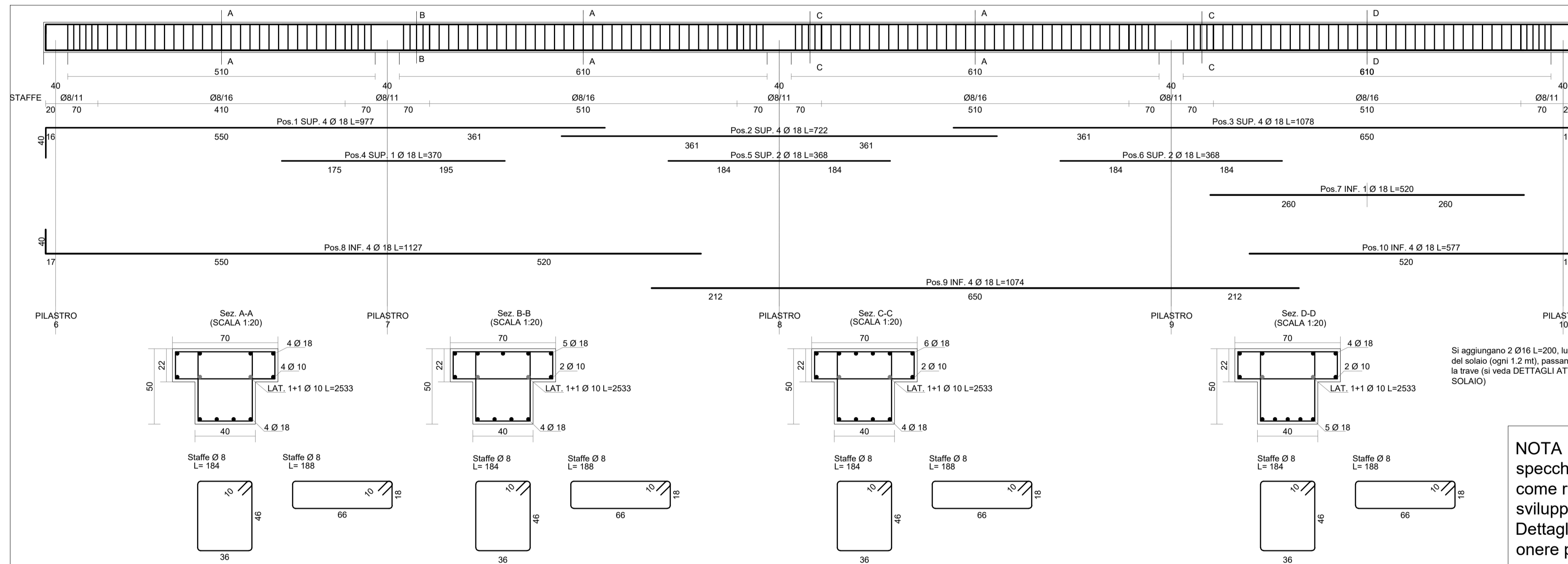


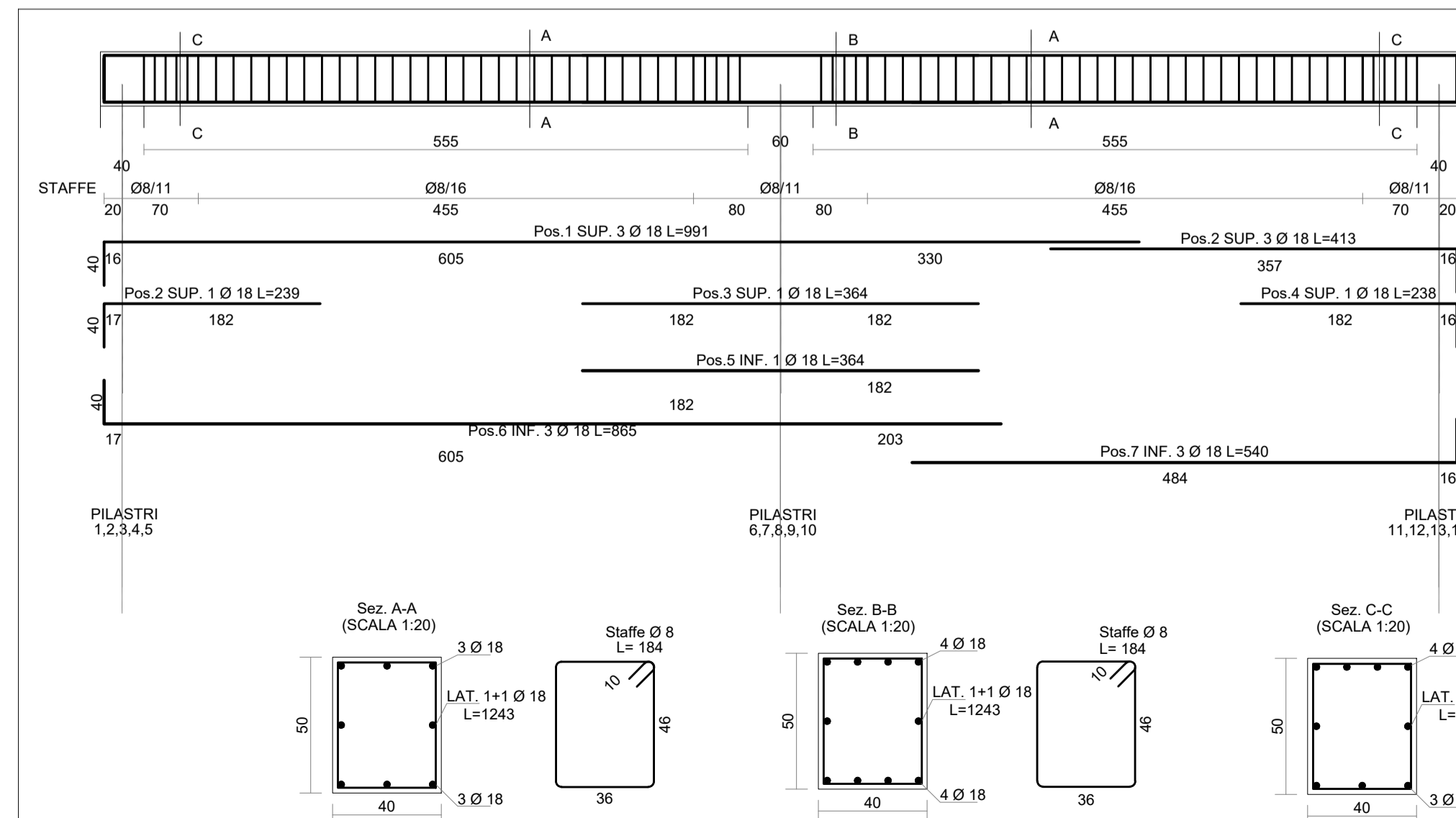
TRAVI DI COPERTURA 1 E 3 - Scala 1:50



TRAVE DI COPERTURA 2 - Scala 1:50



TRAVI DI COPERTURA 4,5,6,7 E 8 - Scala 1:50



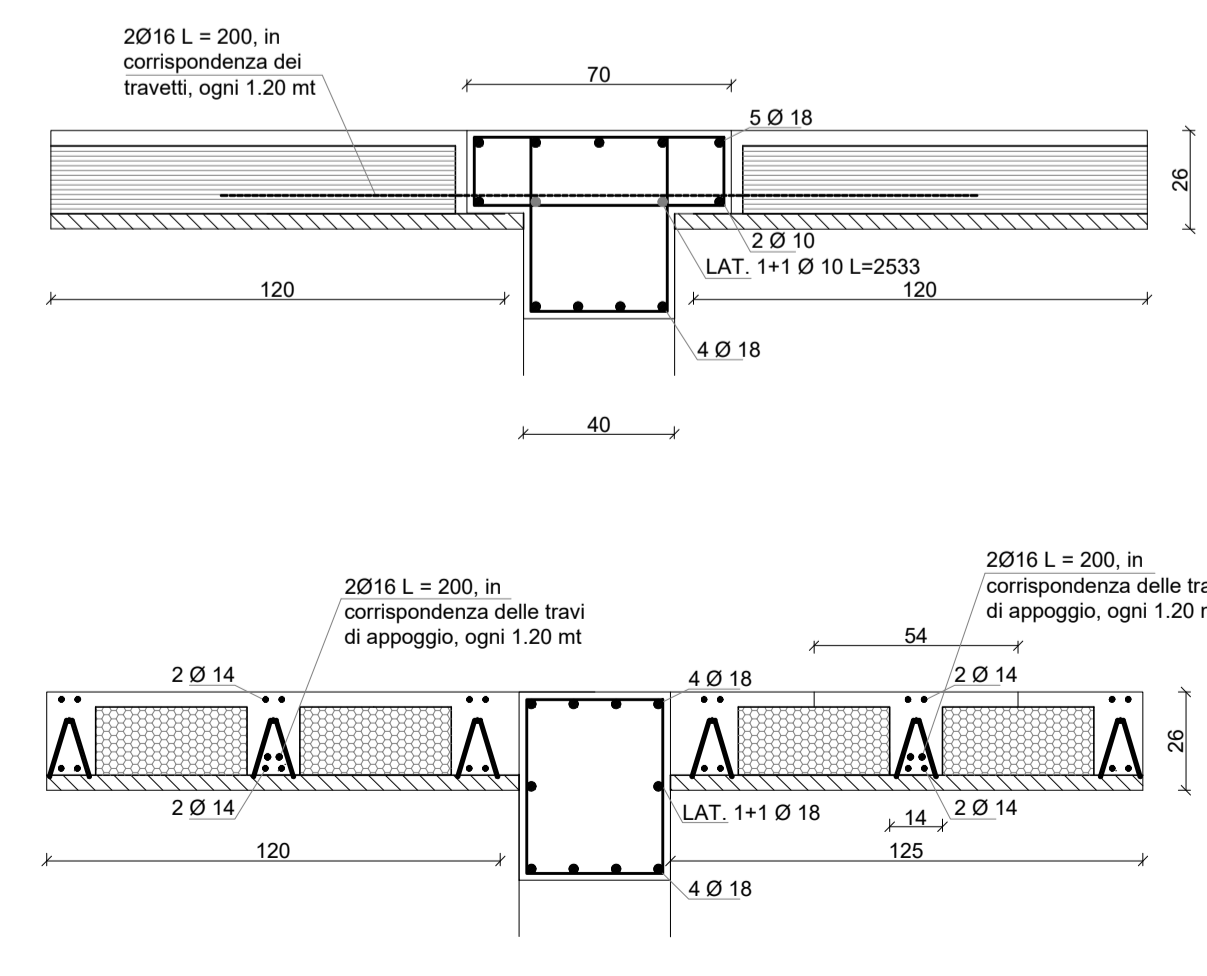
**COMPUTO DEI MATERIALI**

BARRE DI ARMATURA  
 Ø 18 L.TOT=119.56m (=Kg.238.88)  
 STAFFE Ø 8 L=161.92m (=Kg.63.89)

Num=88 36 X 46 L=161.92m

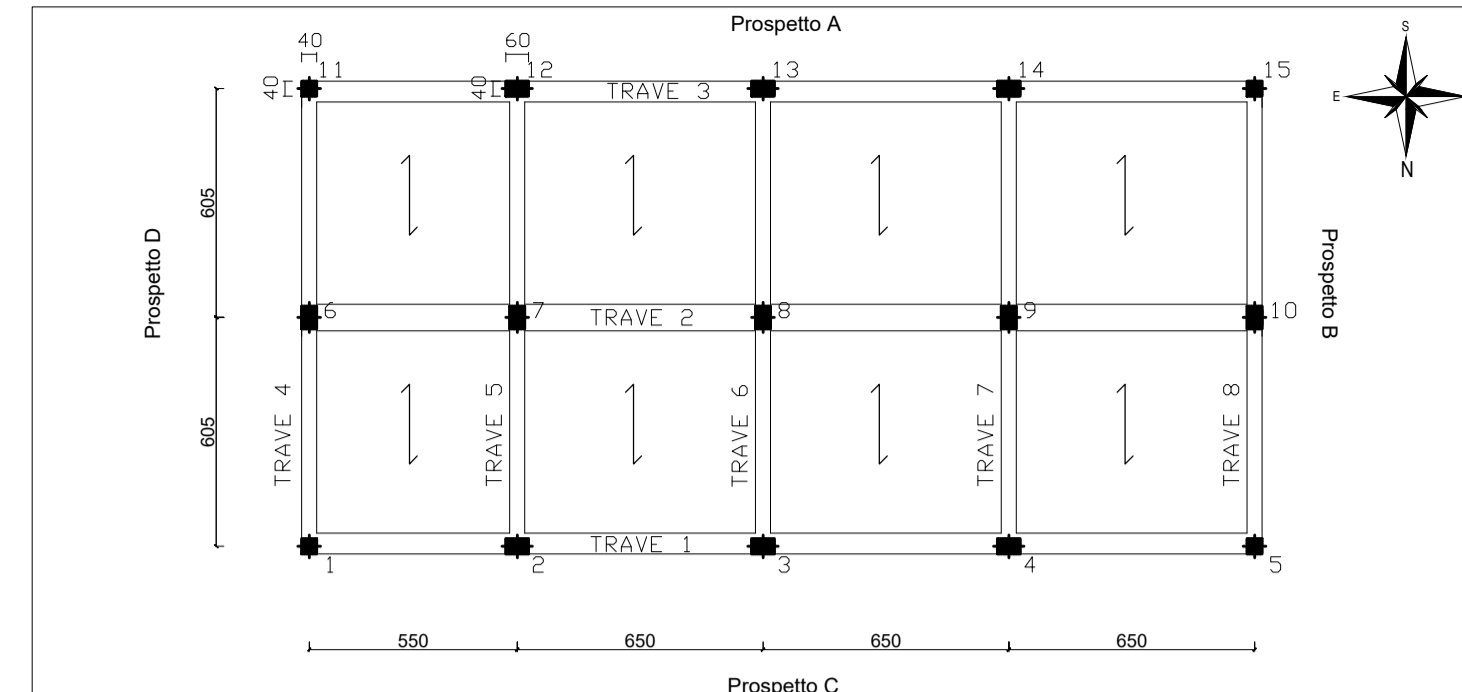
TOTALE ACCIAIO=302.77 Kg.  
 TOTALE CLS.=2.50 mc.  
 INCIDENZA acciaio/cds=121.10 kg/mc.  
 TOTALE CASSERI=17.50 mq.

DETTAGLI ATTACCO AL SOLAIO  
Scala 1:20



NOTA : l'edificio verrà sottoposto a specchiatura rispetto all'asse centrale come richiesto da Italferr. Ciò verrà sviluppato nel Progetto Esecutivo di Dettaglio, non comportando alcun onere per la Committenza.

KEY-PLAN - Scala 1:20000



ELENCO MATERIALI

**CALCESTRUZZI**

CLS STRUTTURE ELEVAZIONE:  
 - Classe di resistenza C32/40 (Rck 40 N/mm²)  
 - Classe di esposizione = XC2  
 - Consistenza = S3

CLS MAGRO:  
 - Tipo I  
 - Classe di resistenza C12/15

**ACCIAIO PER C.A.**

- B450C (controllato in stabilimento) - fyk > 450 N/mm²

Diametro piegature d<sub>Br</sub> :  
 ØBarra < Ø12 d<sub>Br</sub> = 4Ø  
 ØBarra < Ø25 d<sub>Br</sub> = 8Ø  
 ØBarra < Ø16 d<sub>Br</sub> = 5Ø  
 ØBarra < Ø40 d<sub>Br</sub> = 10Ø

LUNGHEZZA DI SOVRAPPOSIZIONE: - ≥ 40Ø (salvo diversamente specificato)  
 - 2 maglie (per rete e.s.)

**COPRIFERRO NETTO**

STRUTTURE A CONTATTO CON IL TERRENO s = 40 mm

**CONVENZIONI**

LA LUNGHEZZA DELLE PARTI DI BARRE (ESPRESSA IN cm) E "FUORI TUTTO" (NORME ISO/DIN 4066)

**NOTE E PRESCRIZIONI GENERALI**

- verificare la dimensione e la posizione dei vari elementi sulle strutture in base alle indicazioni degli elaborati architettonici e impiantistici.
- le quote altimetriche sono espresse in cm.
- per le fondazioni prevedere un getto di pulizia (magrone) di almeno 100 mm.
- sovrapporre le barre di armatura per almeno 40 diametri, se non diversamente specificato.
- l'appaltatore ha l'obbligo di controllare prima dell'esecuzione dell'opera tutte le quote e le misure indicate in questo disegno.
- eventuali 'difformità' dovranno essere segnalate al direttore lavori.
- la superficie dei ferri, come rilevata in sito prima della posa in opera, dovrà essere esente da depositi di ruggine e sostanze oleose.

COMMITTENTE:  
 RETE FERROVIARIA ITALIANA  
 GRUPPO FERROVIE DELLO STATO ITALIANO

DIREZIONE LAVORI:  
 GRUPPO FERROVIE DELLO STATO ITALIANO

APPALTATORE:  
 CONSORZIO:  
 HirpiniaAV

SOCI:  
 salini impregilo  
 ASTALDI

PROGETTAZIONE:  
 MANDATARIA:  
 ROKSOUL s.p.a.

MANDANTI:  
 NETENGINEERING  
 Alpina s.p.a.

**PROGETTO ESECUTIVO**

**ITINERARIO NAPOLI - BARI**  
**RADDOPPIO TRATTA APICE - ORSARA**  
**I LOTTO FUNZIONALE APICE - HIRPINIA**  
 SE00 - SOTTOSTAZIONI ELETTRICHE

SE02 - SSE HIRPINIA  
 FABBRICATO SSE - STRUTTURALI  
 Carpenteria travi di copertura

APPALTATORE	DIRETTORE DELLA PROGETTAZIONE	PROGETTISTA
Consorzio HIRPINIA AV Il Direttore Tecnico Ing. Vincenzo Moriello 10/06/2020	Il Responsabile integrazione fra le varie prestazioni specialistiche Ing. G. Cassani	 Ing. R. Zanon

COMMESSA	LOTTO	FASE	ENTE	TIPO DOC.	OPERA/DISCIPLINA	PROGR.	REV.	SCALA:
IF28	01	E	ZZ	DX	FA9200	003	B	varie

Rev.	Descrizione	Redatto	Data	Verificato	Data	Approvato	Data	Autorizzato Data
A	Emissione per consegna	G. Pellegriani	21/02/2020	L. Ongaro	21/02/2020	T. Finocchietti	21/02/2020	Ing. R. Zanon
B	Emissione per istruttoria	G. Pellegriani	10/06/20	L. Ongaro	10/06/2020	T. Finocchietti	10/06/2020	

File: IF2801EZZDXFA920003B.dwg n.Elabor.: -