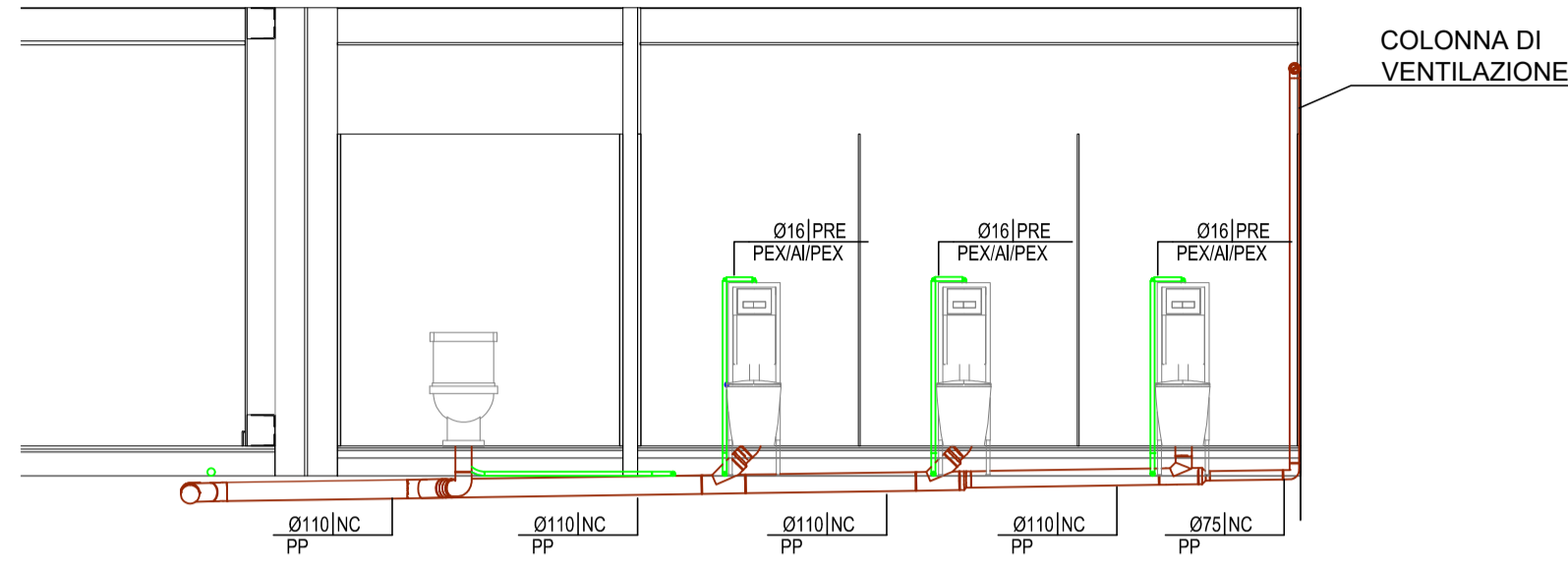
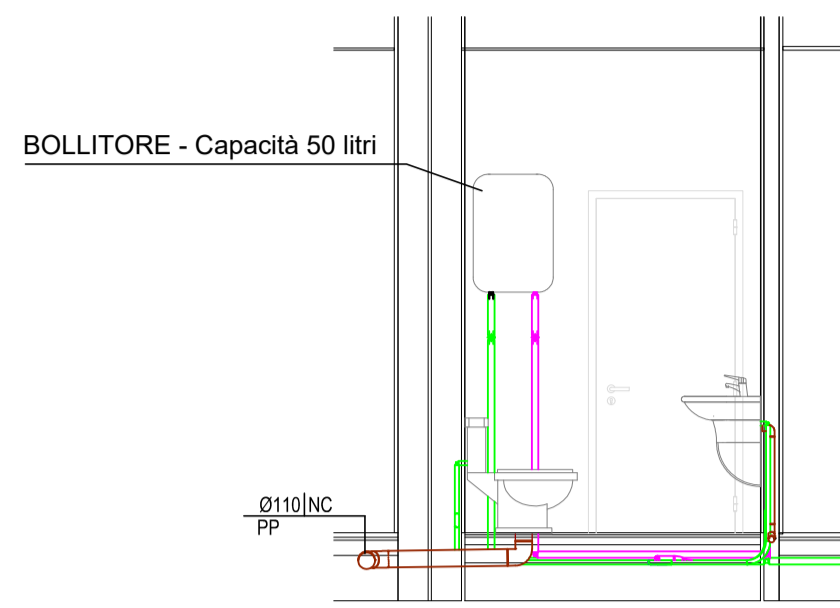


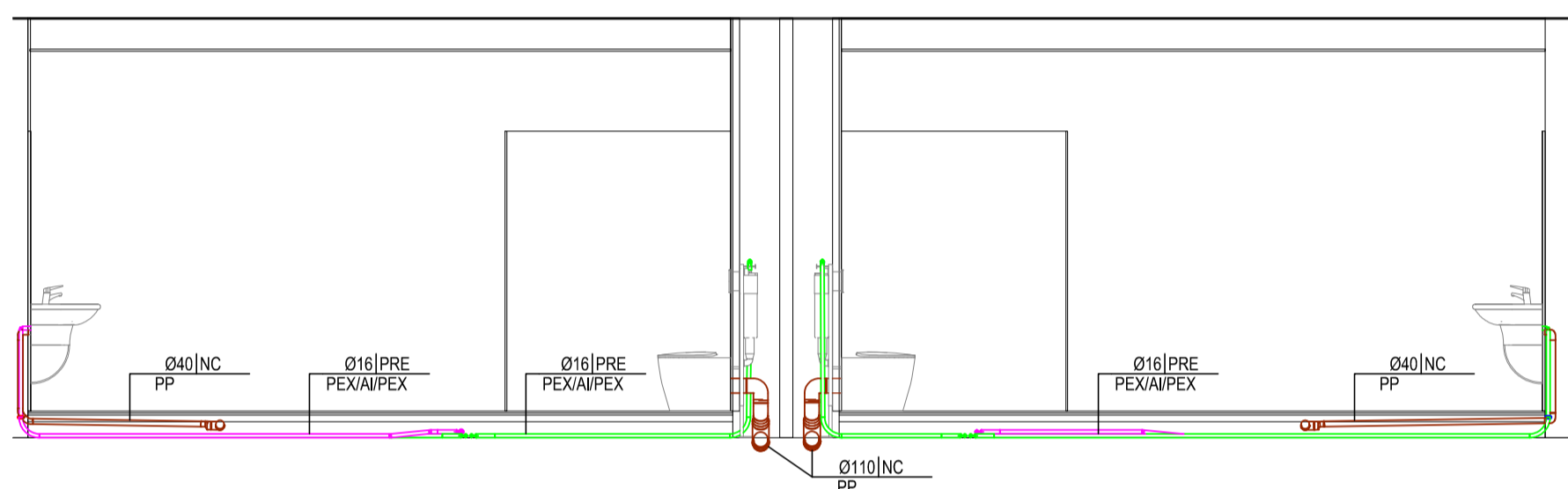
SEZIONE A-A  
SCALA 1:50



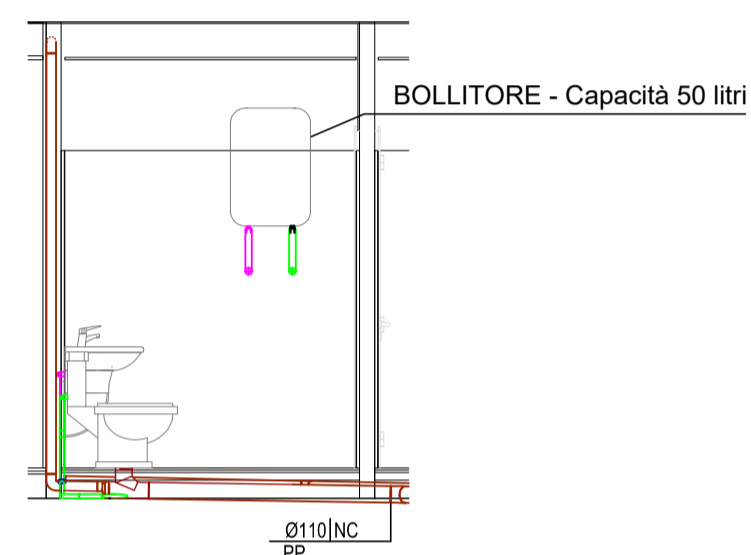
SEZIONE D-D  
SCALA 1:50



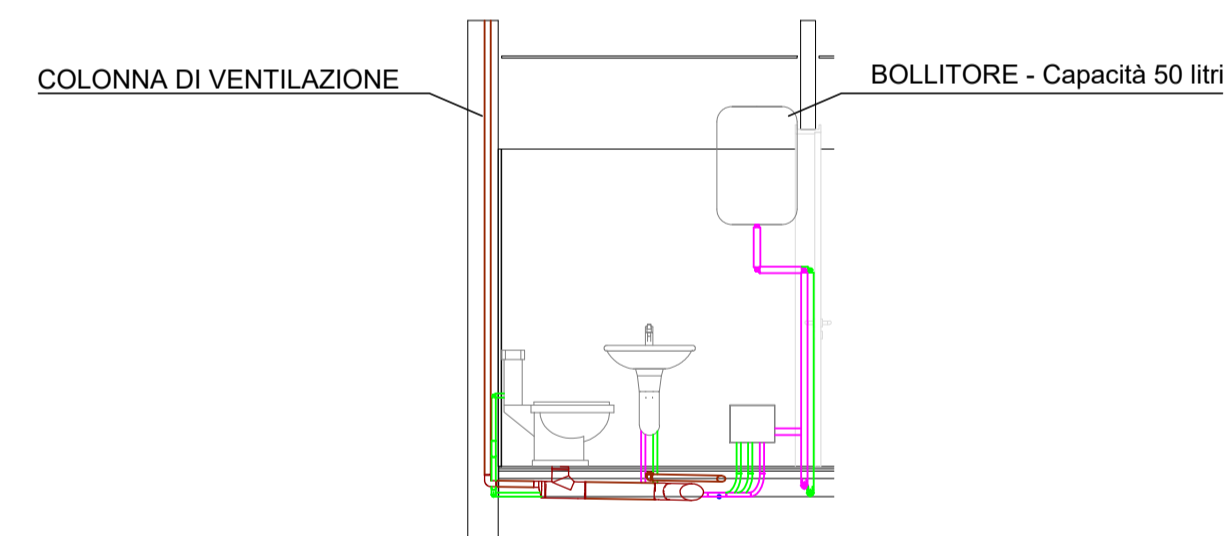
SEZIONE B-B  
SCALA 1:50



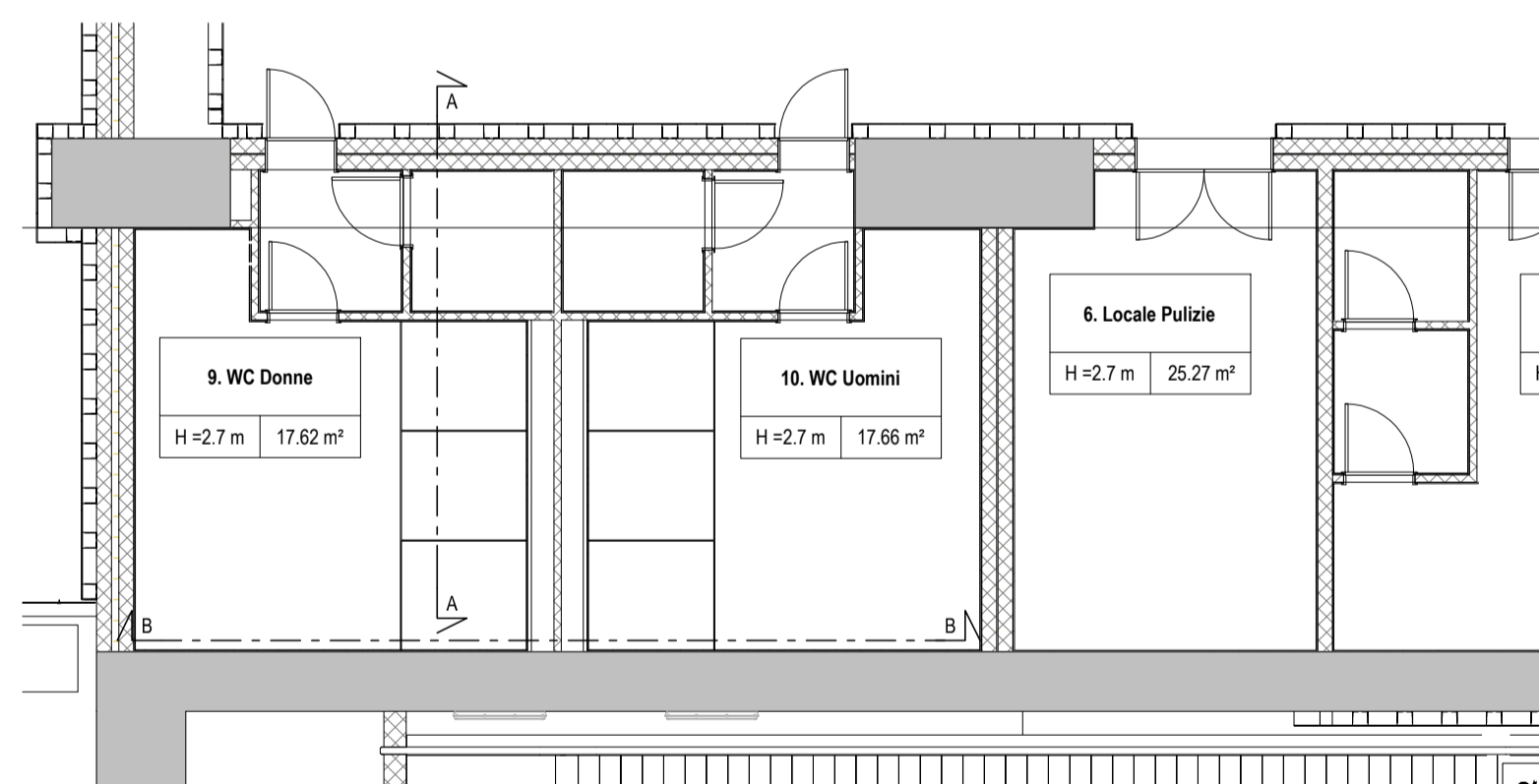
SEZIONE E-E  
SCALA 1:50



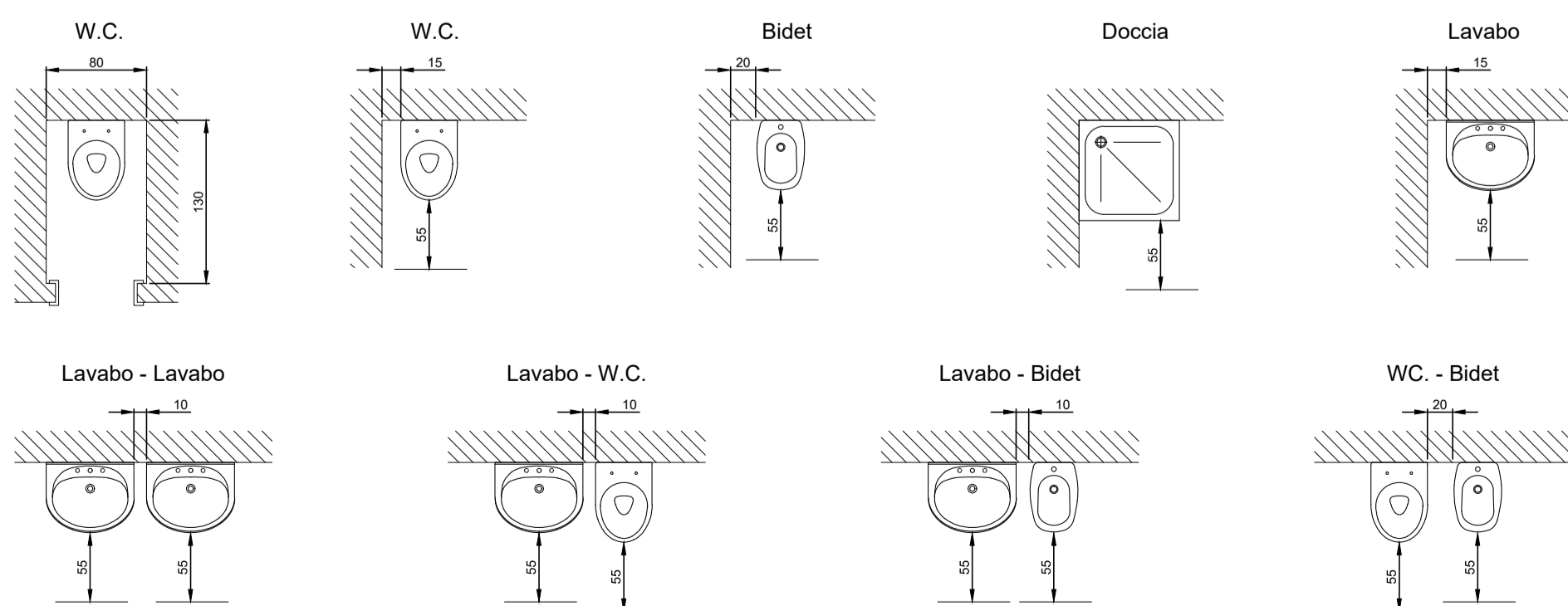
SEZIONE C-C  
SCALA 1:50



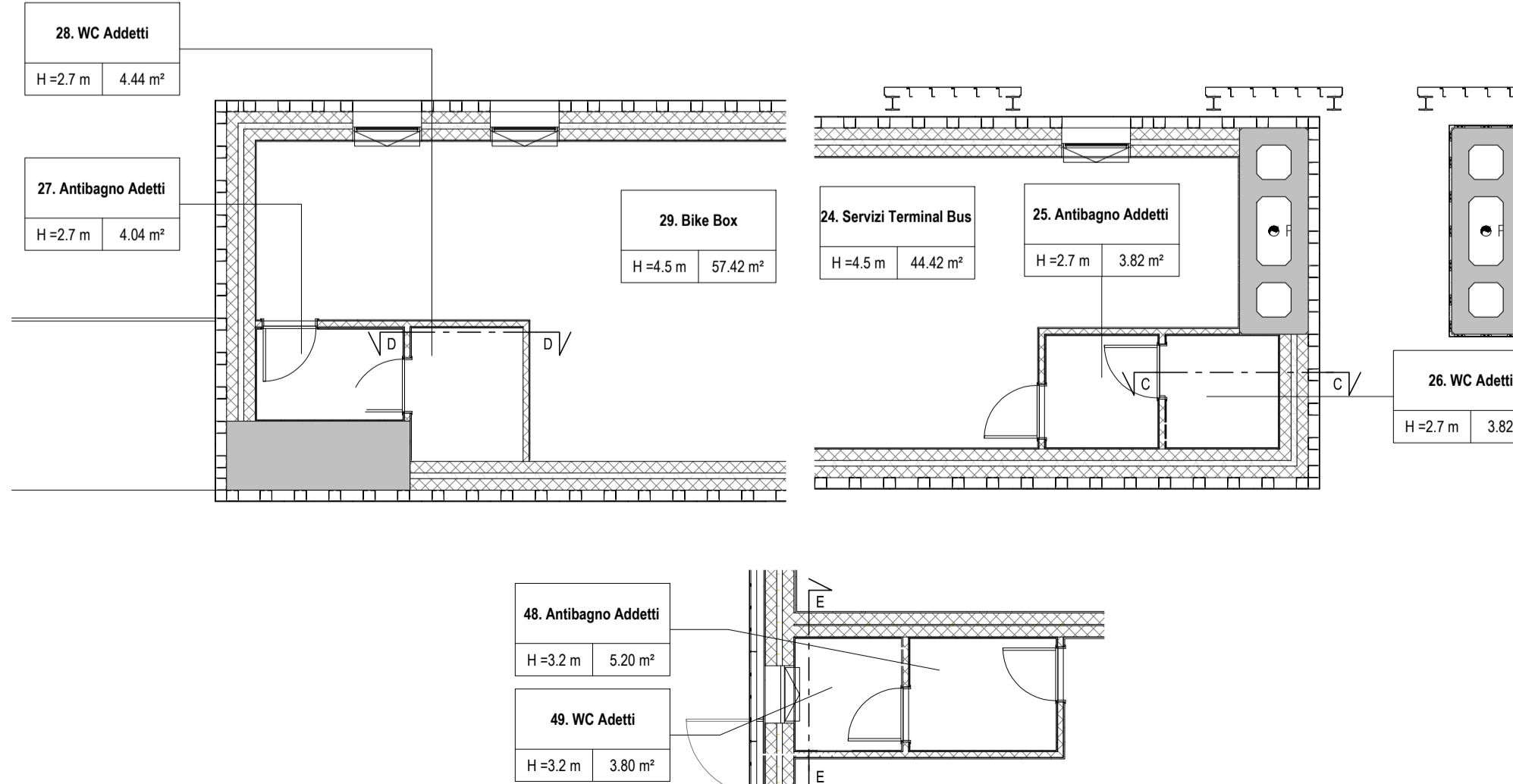
SEZIONI



SPAZI MINIMI DI RISPETTO PER GLI APPARECCHI SANITARI



NOTE:  
- Le quote sono espresse in centimetri



LEGENDA SIMBOLI

	TUBAZIONE SCARICO ACQUE REFLUE SANITARIE (SANITARY SEWAGE)
	TUBAZIONE VENTILAZIONE SCARICHI (VENTILATION)
	TUBAZIONE ACQUA FREDDA POTABILE (COLD WATER SERVICE)
	TUBAZIONE ACQUA CALDA POTABILE (HOT WATER SERVICE)
	TUBAZIONE MONTANTE
	POZZETTO DI ISPEZIONE
	COLLETTORI COMPLANARI (MANDATA E RITORNO)
	BOLLITORE ELETTRICO - Capacità 50 litri
	VALVOLA
	VALVOLA DI NON RITORNO
	VALVOLA DI SICUREZZA

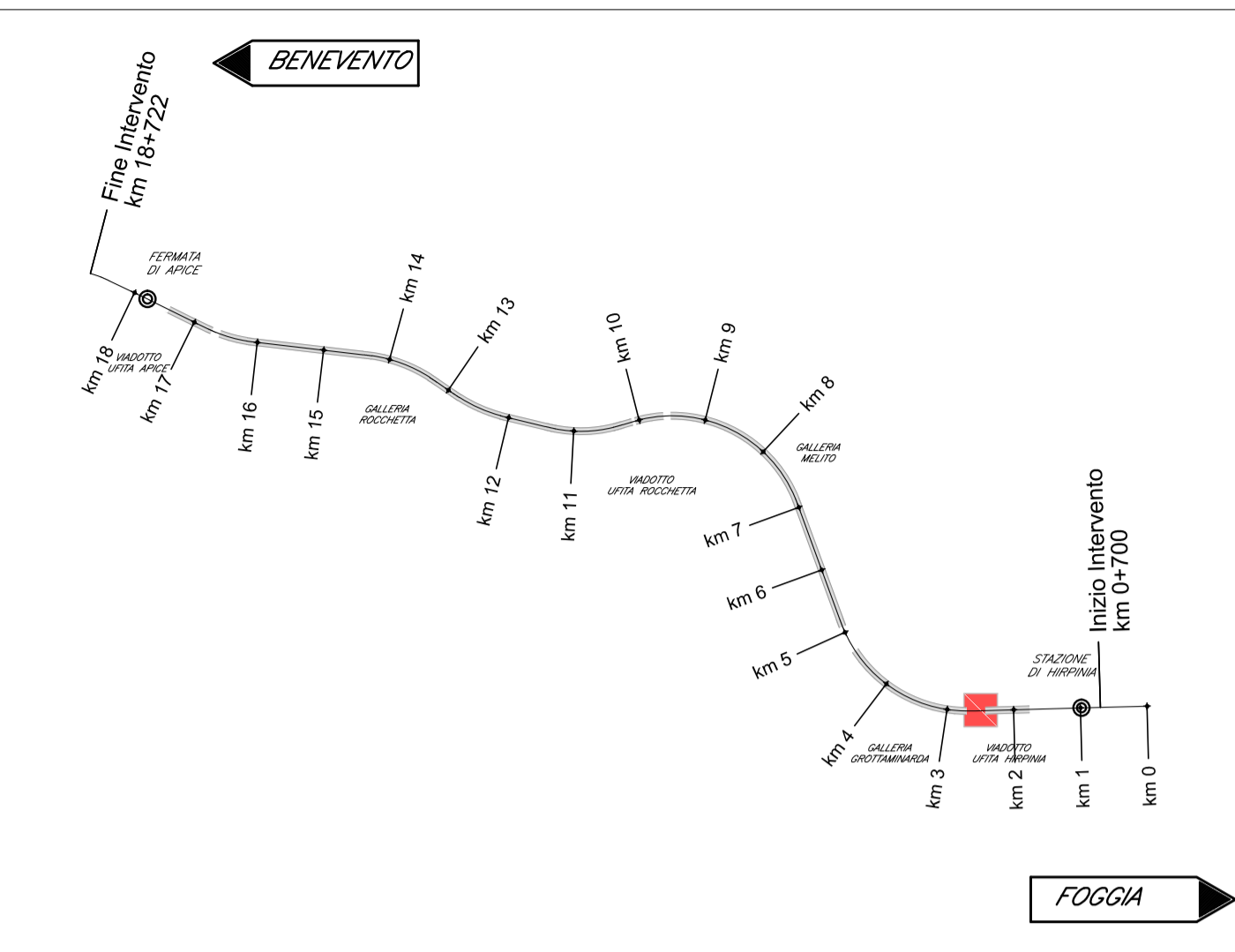
INDICATORE TUBAZIONE

DIAMETRO TUBAZIONE (L. OR. - C. Ø)	CODICE COIBENTAZIONE
NC: NON COIBENTATO	PRE: PRESSATO - SPESORE (mm)
IS: ISOLATO - SPESORE (mm)	REI: COPPELLA REI

ULTERIORI SPECIFICAZIONI:  
 XX: MATERIALE (VEDI TABELLA)  
 PN: PRESSIONE NOMIALE (bar)  
 Q: PORTATA (litri)  
 T: TEMPERATURA FLUIDO (°C)  
 P: PRESSIONE FLUIDO (bar)  
 IN: PROFONDITA' INTERRAMENTO (mm)

TABELLA MATERIALI TUBAZIONI

SIGLA	MATERIALE
FeCZn	ACCIAIO ZINCATO
Cu	RAME
PEHD	POLIETILENE AD ALTA DENSITA'
PEX/AlPEX	MULTISTRATO POLIETILENE RETICOLATO / ALLUMINIO / POLIETILENE RETICOLATO
PP	POLIPROPILENE



COMMITTENTE: **RFI** RETE FERROVIARIA ITALIANA GRUPPO FERROVIE DELLO STATO ITALIANE

DIREZIONE LAVORI: **ITALFERR** GRUPPO FERROVIE DELLO STATO ITALIANE

APPALTATORE: **HirpiniaAV**

CONSORZIO: **salini impregilo**

SOCI: **ASTALDI**

PROGETTAZIONE: **ROKSOIL** s.p.a.

MANDANTIA: **NETENGINEERING**

MANDANTI: **Alpina** s.p.a.

**PROGETTO ESECUTIVO**

**ITINERARIO NAPOLI - BARI**  
**RADDOPPIO TRATTA APICE - ORSARA**  
**I LOTTO FUNZIONALE APICE - HIRPINIA**  
 IMPIANTI INDUSTRIALI

IM10 - FV01 STAZIONE DI HIRPINIA  
 IMPIANTO IDRICO SANITARIO  
 Tipologie di installazione e dati apparecchiature

APPALTATORE	DIRETTORE DELLA PROGETTAZIONE	PROGETTISTA
Consorzio HIRPINIA AV Il Direttore Tecnico Ing. Vincenzo Mosiello 21/02/2020	Il Responsabile integrazione fra le varie prestazioni specialistiche Ing. G. Cassani	<b>Alpina</b> s.p.a. Ing. Paola Erba

COMMESSA LOTTO FASE ENTE TIPO DOC. OPERA/DISCIPLINA PROGR. REV. SCALA:

IF28 01 E ZZ DX IT1001 002 A -

Rev.	Descrizione	Redatto	Data	Verificato	Data	Approvato	Data	Autorizzato Data
A	Emissione per consegna	U. Bergamin	21/02/2020	P. Perrotta	21/02/2020	M. Vernaleone	21/02/2020	Ing. Paola Erba

File: IF2801EZZDXIT1001002A.dwg n.Elabor.: 0