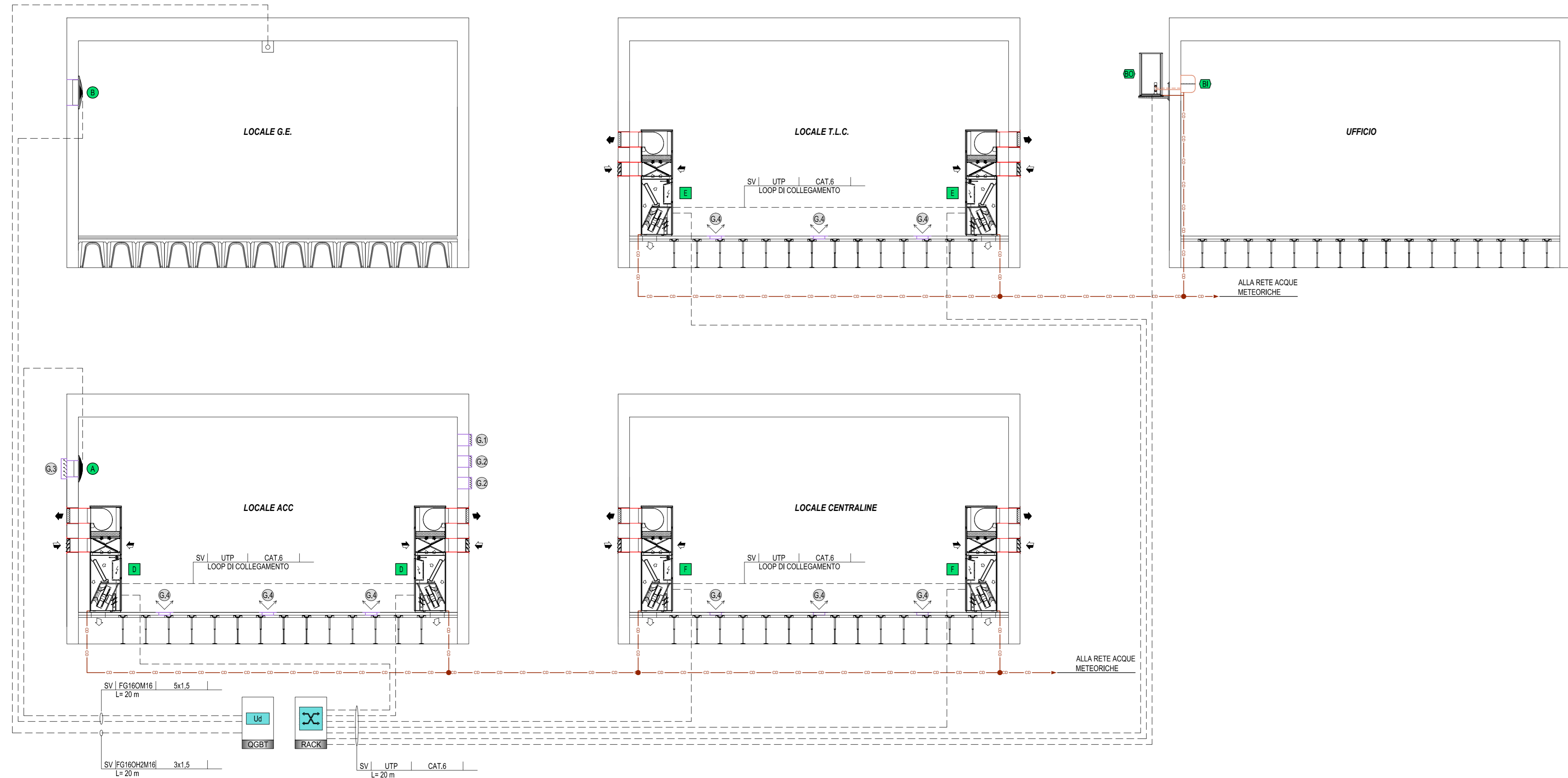
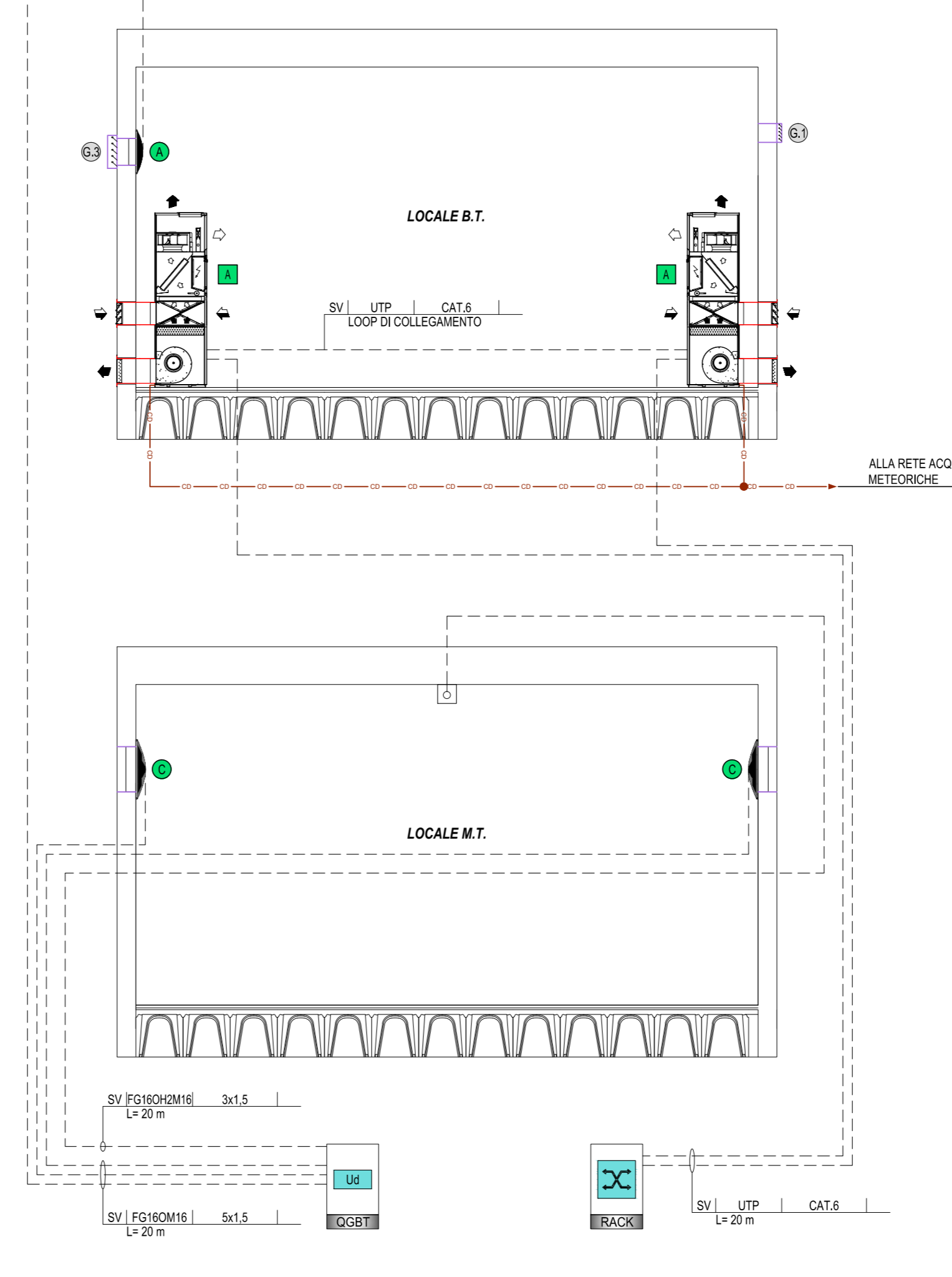


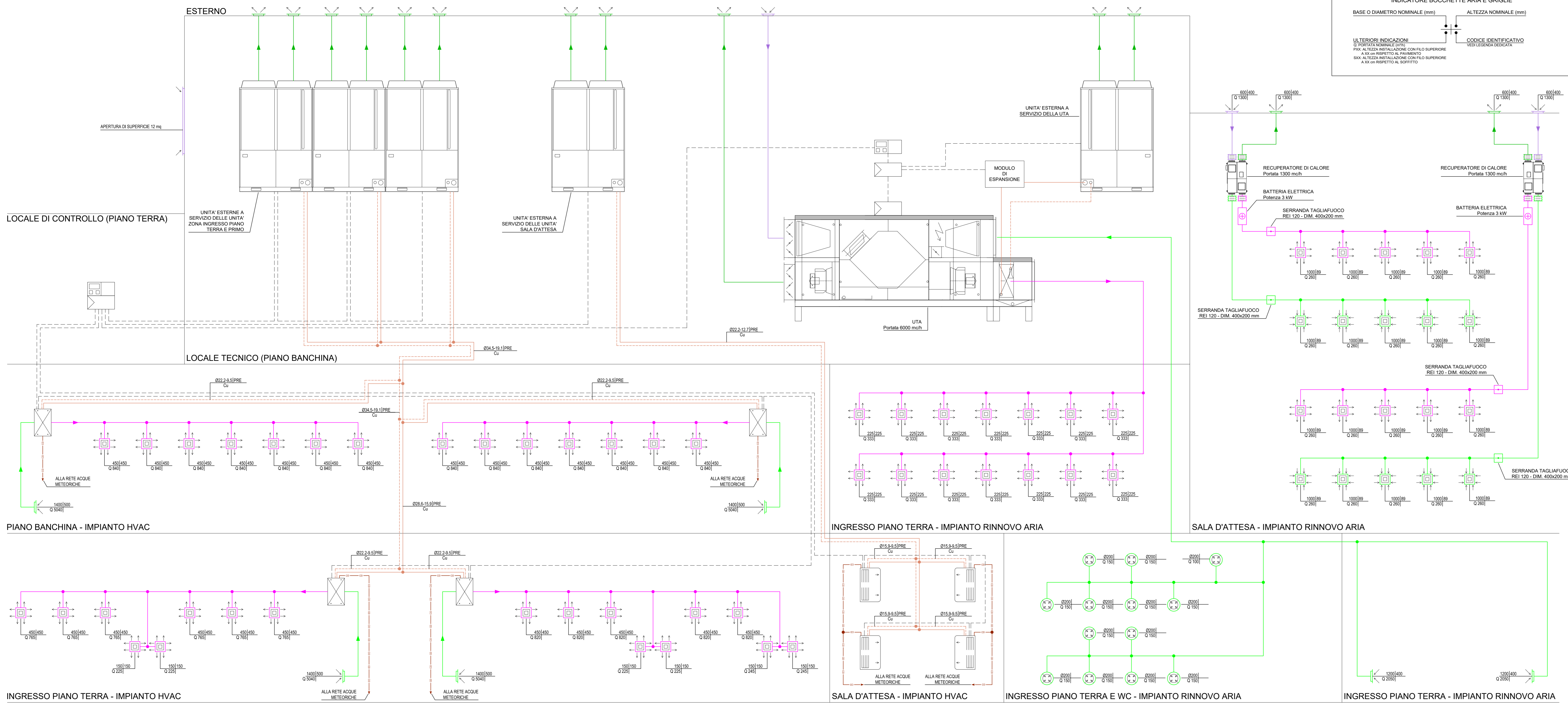
FABBRICATO TECNOLOGICO



FABBRICATO MT/BT



FABBRICATO VIAGGIATORI



LEGENDA SIMBOLI

[Symbol]	TUBAZIONI FRIGORIFERE
[Symbol]	CANALE DI IMMISSIONE ARIA AMBIENTE
[Symbol]	CANALE DI RIPRESA ARIA AMBIENTE
[Symbol]	CANALE DI ESPULSIONE ARIA ALL'ESTERNO
[Symbol]	CANALE DI RIPRESA ESTERNA
[Symbol]	DIFFUSORE RETTANGOLARE ORIZZONTALE DI MANDATA
[Symbol]	DIFFUSORE CIRCOLARE ORIZZONTALE DI RIPRESA
[Symbol]	GRIGLIA DI ESPULSIONE ARIA ESTERNA
[Symbol]	GRIGLIA DI RIPRESA ARIA ESTERNA O AMBIENTE
[Symbol]	UNITA' INTERNA DI CLIMATIZZAZIONE A SCOFFITO A VISTA P. ass. = 2.1 kW - 230 V / 1F+N / 50 Hz
[Symbol]	UNITA' INTERNA DI CLIMATIZZAZIONE A SCOFFITO P. ass. = 3.1 kW - 230 V / 1F+N / 50 Hz
[Symbol]	PANNELLO OPERATORE DI COMANDO
[Symbol]	REGOLATORE

LEGENDA APPARECCHIATURE HVAC

[Symbol]	UNITA' MONOBLOCCO OVER - P. raffreddamento: 5 kW - P. ass. = 2.1 kW - 230 V / 1F+N / 50 Hz
[Symbol]	UNITA' MONOBLOCCO UNDER - P. raffreddamento: 5 kW - P. ass. = 2.1 kW - 230 V / 1F+N / 50 Hz
[Symbol]	UNITA' MONOBLOCCO UNDER - P. raffreddamento: 7 kW - P. ass. = 2.7 kW - 230 V / 1F+N / 50 Hz
[Symbol]	UNITA' MONOBLOCCO UNDER - P. raffreddamento: 9 kW - P. ass. = 4.0 kW - 400 V / 3F+N / 50 Hz
[Symbol]	UNITA' MONOBLOCCO UNDER - P. raffreddamento: 11 kW - P. ass. = 5.5 kW - 400 V / 3F+N / 50 Hz
[Symbol]	UNITA' MONOBLOCCO UNDER - P. raffreddamento: 13 kW - P. ass. = 5.5 kW - 400 V / 3F+N / 50 Hz
[Symbol]	VENTILATORE ASSIALE - Portata: 1000 mch - P. ass. = 0.37 kW - 400 V / 3F+N / 50 Hz
[Symbol]	VENTILATORE ASSIALE - Portata: 5000 mch - P. ass. = 0.37 kW - 400 V / 3F+N / 50 Hz
[Symbol]	SPLIT A PARETE - P. riscaldamento: 4 kW - P. raffreddamento: 3 kW - P. ass. = 1 kW - 230 V / 1F+N / 50 Hz
[Symbol]	SPLIT A PARETE - P. riscaldamento: 6 kW - P. raffreddamento: 5 kW - P. ass. = 1.4 kW - 230 V / 1F+N / 50 Hz
[Symbol]	SPLIT A PARETE - P. riscaldamento: 8 kW - P. raffreddamento: 5 kW - P. ass. = 1.4 kW - 230 V / 1F+N / 50 Hz
[Symbol]	TERMOCONVERTITORE ELETTRICO - P. riscaldamento: 1.5 kW

LEGENDA GRIGLIE E SERRANDE

[Symbol]	UNITA' MONOBLOCCO OVER 5 kW - GRIGLIA DI RIPRESA ARIA ESTERNA 705x296 mm - GRIGLIA ESPULSIONE ARIA 370x335 mm
[Symbol]	UNITA' MONOBLOCCO UNDER 5 kW - GRIGLIA DI RIPRESA ARIA ESTERNA 705x296 mm - GRIGLIA ESPULSIONE ARIA 370x335 mm
[Symbol]	UNITA' MONOBLOCCO UNDER 7 kW - GRIGLIA DI RIPRESA ARIA ESTERNA 705x296 mm - GRIGLIA ESPULSIONE ARIA 370x335 mm
[Symbol]	UNITA' MONOBLOCCO UNDER 9 kW - GRIGLIA DI RIPRESA ARIA ESTERNA 904x296 mm - GRIGLIA ESPULSIONE ARIA 370x335 mm
[Symbol]	UNITA' MONOBLOCCO UNDER 11 kW - GRIGLIA DI RIPRESA ARIA ESTERNA 904x296 mm - GRIGLIA ESPULSIONE ARIA 370x335 mm
[Symbol]	UNITA' MONOBLOCCO UNDER 13 kW - GRIGLIA DI RIPRESA ARIA ESTERNA 1074x296 mm - GRIGLIA ESPULSIONE ARIA 370x335 mm
[Symbol]	SERRANDA DI SOVRAPRESSIONE 600x200 mm - DIREZIONE FLUSSO DA ESTERNO A INTERNO FABBRICATO
[Symbol]	SERRANDA DI SOVRAPRESSIONE 500x200 mm - DIREZIONE FLUSSO DA INTERNO A ESTERNO FABBRICATO
[Symbol]	SERRANDA DI SOVRAPRESSIONE A CORREDO DEL VENTILATORE 350x350 mm - DIREZIONE FLUSSO DA INTERNO A ESTERNO FABBRICATO
[Symbol]	GRIGLIA PEDONABILE PER PAVIMENTI GALLEGGIANTI 400x200 mm

LEGENDA INDICATORI

INDICATORE TUBAZIONE

DIAMETRO TUBAZIONE (mm): [Symbol]

CODICE COERENTIZZAZIONE: [Symbol]

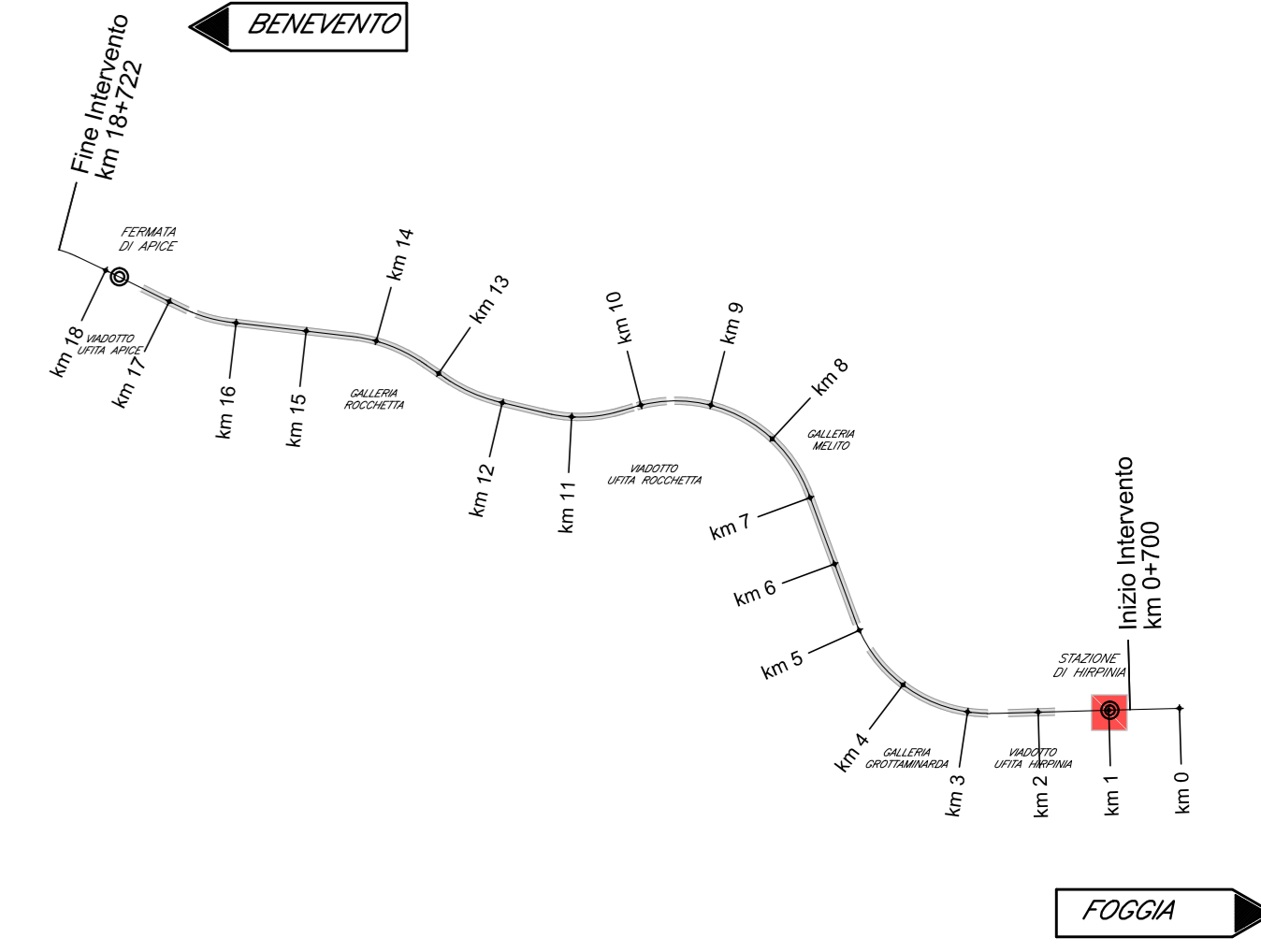
ULTERIORI SPECIFICAZIONI:
 1. MATERIALE
 2. PRESSIONE NOMINALE (bar)
 3. GRIGLIA
 4. TEMPERATURA FLUIDO (°C)
 5. PRESSIONE FLUIDO (bar)
 6. PROFONDITA' INTERAMENTO (mm)

INDICATORE BOCCHETTA ARIA E GRIGLIE

BASE O DIAMETRO NOMINALE (mm): [Symbol]

ALTEZZA NOMINALE (mm): [Symbol]

ULTERIORI INDICAZIONI:
 1. SERRANDA TAGLIAFLUOCCO PRE-INSTALLATA - SERRANDE PER IL SOFFITTO - SERRANDE PER IL SOFFITTO - SERRANDE PER IL SOFFITTO - SERRANDE PER IL SOFFITTO
 2. A CURA DEL PROGETTISTA
 3. A CURA DEL PROGETTISTA
 4. A CURA DEL PROGETTISTA
 5. A CURA DEL PROGETTISTA
 6. A CURA DEL PROGETTISTA



ELABORATI DI RIFERIMENTO

Modello impianti ventilazione/climatizzazione	IF28EAPWV-FV100ME101
Modello impianti idrico sanitario/riservatoir	IF28EAPWV-FV100ME201
Modello impianti elettrici e speciali	IF28EAPWV-FV100ME301

COMMITTEE:
RFI
 GRUPPO FERROVIE DELLO STATO ITALIANE

DIREZIONE LAVORI:
ITALFERR
 GRUPPO FERROVIE DELLO STATO ITALIANE

APPALTAZIONE:
 CONSORZIO:
HirpiniaAV

SOCCO:
salini impreglio **ASTALDI**

PROGETTAZIONE:
 MANDATARIA:
ROCKSOIL S.p.A.

MANDANTE:
NETENGINEERING **Alpina** S.p.A.

PROGETTO ESECUTIVO

ITINERARIO NAPOLI - BARI
RADDOPPIO TRATTA APICE - ORSARA
I LOTTO FUNZIONALE APICE - HIRPINIA

IMPIANTI INDUSTRIALI
 IM10 - FV01 STAZIONE DI HIRPINIA
 IMPIANTO HVAC
 Schema a blocchi funzionale

APPALTAZIONE	DIRETTORE DELLA PROGETTAZIONE	PROGETTISTA
Consorzio HIRPINIA AV Il Direttore Tecnico Ing. Vincenzo Morello 21/02/2020	Il Responsabile integrazione fra le varie prestazioni specialistiche Ing. G. Casone	Alpina S.p.A. Ing. Paola Erba

COMMESSA	LOTTO	FASE	ENTE	TIPO DOC.	OPER./DISCIPLINA	PROGR.	REV.	SCALA:
IF28	01	E	ZZ	DX	IT1003	001	A	

Rev.	Descrizione	Redatto	Data	Verificato	Data	Approvato	Data	Autorizzato Data
A	Emissione per consegna	U. Bergami	21/02/2020	P. Perotta	21/02/2020	M. Veronesio	21/02/2020	Ing. Paola Erba

File: IF2801EZZDXIT1003001A.dwg n. Elab. - 0