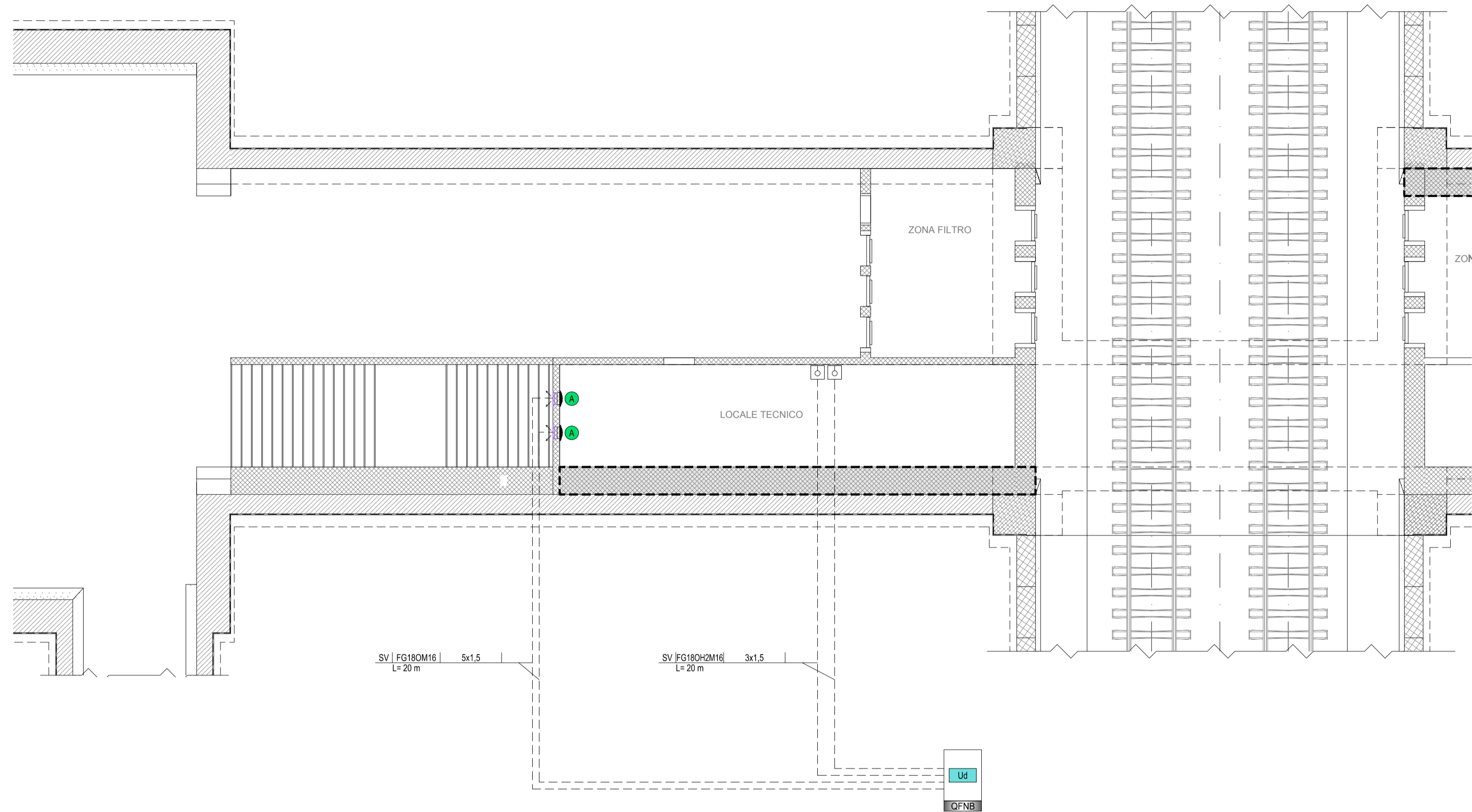
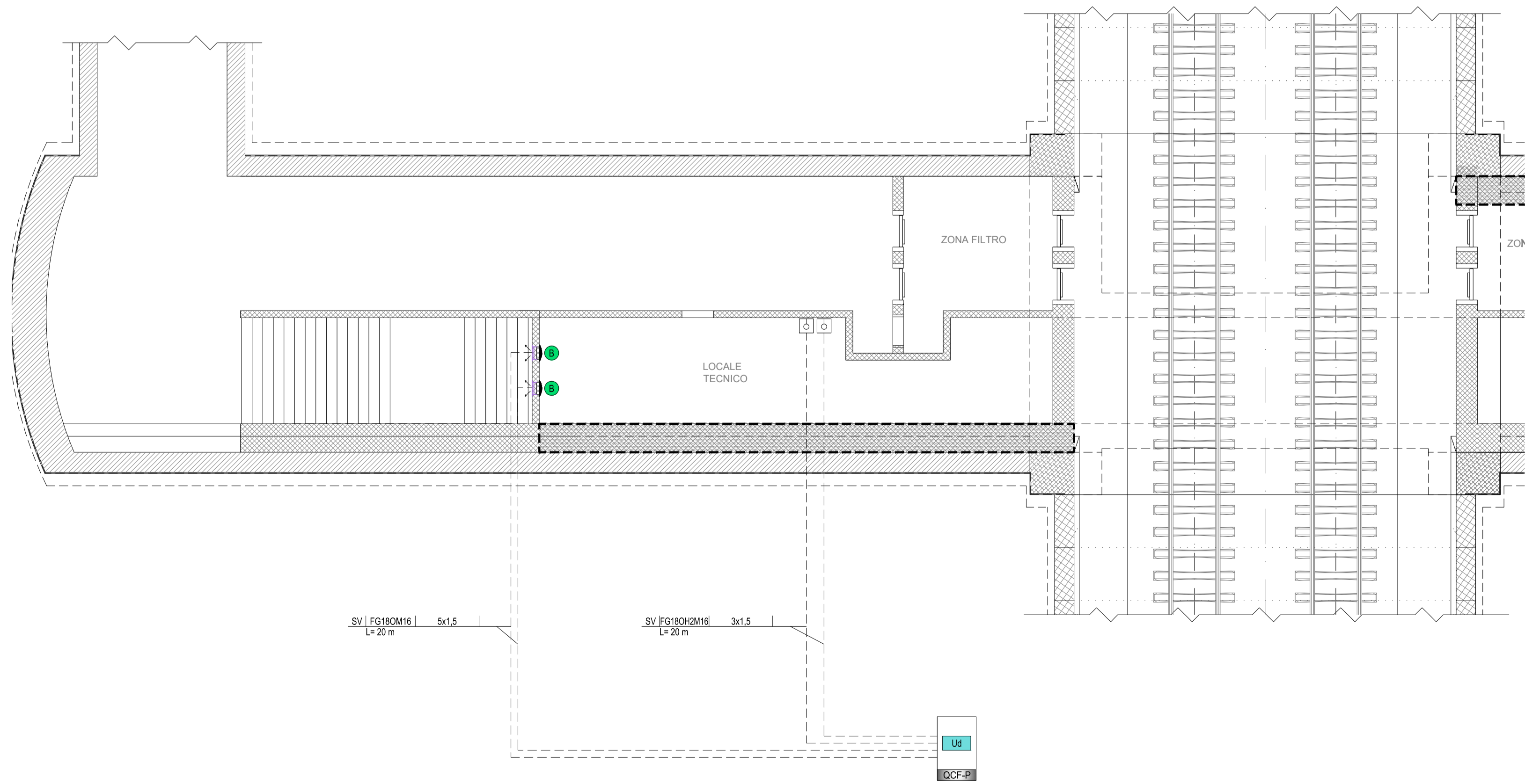


FINESTRA F3 CARRABILE



FINESTRA F3bis PEDONALE



LEGENDA APPARECCHIATURE HVAC

1	UNITA' MONOBLOCCO OVER - P raffreddamento= 7 kW - P ass.= 2,75 kW - 230/1/50
2	VENTILATORE ASSIALE - Portata= 1500 mc/h - P ass.= 0,09 kW - 400/3+N/50
3	VENTILATORE ASSIALE - Portata= 3000 mc/h - P ass.= 0,37 kW - 400/3+N/50
4	VENTILATORE ASSIALE - Portata= 4600 mc/h - P ass.= 0,37 kW - 400/3+N/50

LEGENDA GRIGLIE

1	UNITA' MONOBLOCCO OVER 7 kW - GRIGLIA DI RIPRESA ARIA ESTERNA 705x296 mm - GRIGLIA ESPULSIONE ARIA 370x335 mm
2	VENTILATORE - Portata 1500 mc/h - GRIGLIA ESTERNA 400x400 mm
3	VENTILATORE - Portata 3000 mc/h - GRIGLIA ESTERNA 400x400 mm
4	VENTILATORE - Portata 4600 mc/h - GRIGLIA ESTERNA 550x550 mm

LEGENDA SIMBOLI

	VENTILATORE ASSIALE
	GRIGLIA ESTERNA DI ESPULSIONE
	GRIGLIA ESTERNA DI RIPRESA
	TERMOSTATO DA AMBIENTE

LEGENDA SIMBOLI

	CAVO MULTICONDUTTORE IN RAME
	SWITCH DI RETE DATI (OGGETTO DI ALTRA SEZIONE PROGETTUALE)
	UNITA' DI QUADRO (DISPOSITIVO A LOGICA PROGRAMMABILE PER L'AUTOMAZIONE DEL QUADRO ELETTRICO)
	TERMOSTATO DA AMBIENTE
	TUBAZIONE FRIGORIFERE (CLIMATIZZAZIONE ESTIVA E INVERNALE)
	TUBAZIONE SCARICO CONDENZA (CONDENSATION DISCHARGE)
	SERRANDA DI SOVRAPRESSIONE

LEGENDA INDICATORI

INDICATORE CAVI ELETTRICI	TIPO CAVO
ED - FORNITURA ENERGIA ELETTRICA (ENTE PUBBLICO)	FORMAZIONE CAVO
TL - TELECOMUNICAZIONE (ENTE PUBBLICO)	mm ² Q mm
AT - ALTA TENSIONE	SMR FIBRA OTTICA MONOMODALE
MT - MEDIA TENSIONE	9/125 µm
BT - BASSA TENSIONE	MM FIBRA OTTICA MULTIMODALE
TE - IMPIANTI DI TERRA	50/125 µm
FL - PROTEZIONE SCARICHE ATMOSFERICHE	
FM - FORZA MOTRICE	ULTERIORI INFORMAZIONI
CA - CONTINUITA' ASSOLUTA	A - ARMATO
IL - ILLUMINAZIONE	E - CAVO AD ELICA
IE - ILLUMINAZIONE DI EMERGENZA	R - RESISTENTE AL FUOCO A NORMA CEI 20-38 O EN60200
SA - SERVIZI AUSILIARI ORDINARI	L - LS90 O A NORMA CEI 20-37
SS - SERVIZI AUSILIARI DI SICUREZZA	S - SCHERMATO
VE - VENTILAZIONE	T - TWISTATO
SP - SPECIALI - GENERICO	P - PATCH CORD
SC - SPECIALI DI COMUNICAZIONE - GENERICO	
CS - CABLAGGIO STRUTTURATO	
CH - CHIAMATA	
DS - DIFFUSIONE SONORA	
RA - RADIO	
IAP - INFORMAZIONE AL PUBBLICO	
SV - SUPERVISIONE	
SS - SPECIALI DI SICUREZZA - GENERICO	
AN - ANTINTRUSIONE	
AC - CONTROLLO ACCESSI	
RI - RIVELAZIONE INCENDI	
TC - TVCC	
AI - ANTINCENDIO	
SO - SO2	

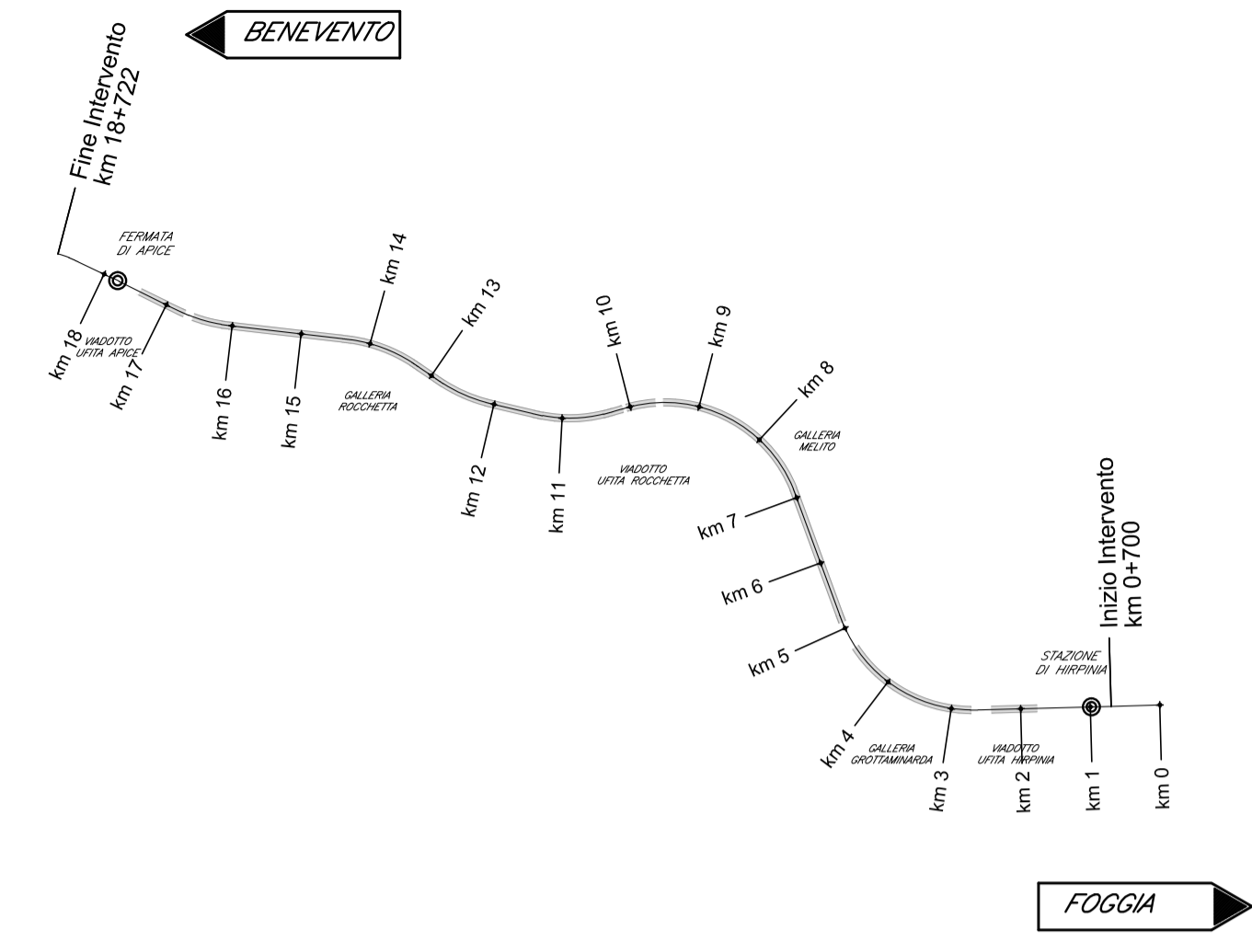
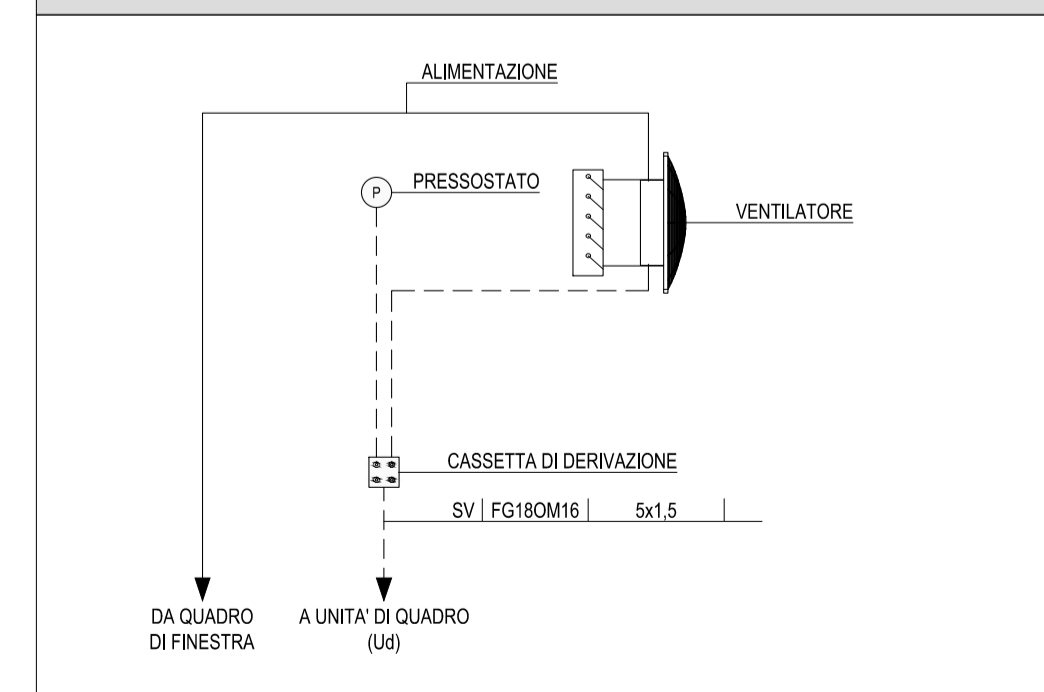
NOTE

PER IL DETTAGLIO DEI PUNTI CONTROLLATI SI FACCIÀ RIFERIMENTO A QUANTO INDICATO NEGLI ELABORATI RELATIVI AGLI IMPIANTI SPV

CAVI DI DORSALE POSATI IN CANALIZZAZIONE DI ACCIAIO (VEDI DISTRIBUZIONE IN ELABORATI LFM)

CAVI DI CONTROLLO TERMINALI POSATI IN TUBAZIONI DI ACCIAIO DIAM. 25mm

PARTICOLARE COLLEGAMENTI A VENTILATORE



NOTE FINESTRE DETTAGLI

- IL PRESENTE ELABORATO E' VALIDO PER I SOLI ASPETTI IMPIANTISTICI. PER GLI ASPETTI DI CARATTERE CIVILI SI FACCIÀ RIFERIMENTO AGLI ELABORATI DI ALTRA SEZIONE DEL PROGETTO.

COMMITTENTE:

DIREZIONE LAVORI:

APPALTATORE:

CONSORZIO:

PROGETTAZIONE:

MANDATARIA:

MANDANTI:

PROGETTO ESECUTIVO

ITINERARIO NAPOLI - BARI
RADDOPPIO TRATTA APICE - ORSARA
I LOTTO FUNZIONALE APICE - HIRPINIA

IMPIANTI INDUSTRIALI

IM23 - Uscita-accesso pedonale F3 e F3bis

IMPIANTO HVAC

Schema a blocchi funzionale

APPALTATORE Consorzio HIRPINIA AV Il Direttore Tecnico Ing. Vincenzo Mostiello 21/02/2020	DIRETTORE DELLA PROGETTAZIONE Il Responsabile integrazione fra le varie prestazioni specialistiche Ing. G. Cassani	PROGETTISTA Ing. S. Susani
---	--	-----------------------------------

COMMESSA	LOTTO	FASE	ENTE	TIPO DOC.	OPERA/DISCIPLINA	PROGR.	REV.	SCALA:
IF28	01	E	ZZ	DX	IT2300	001	A	-

Rev.	Descrizione	Redatto	Data	Verificato	Data	Approvato	Data	Autorizzato Data
A	Emissione per consegna	M. Ottolenghi	21/02/2020	V. Moro	21/02/2020	S. Eandi	21/02/2020	Ing. S. Eandi