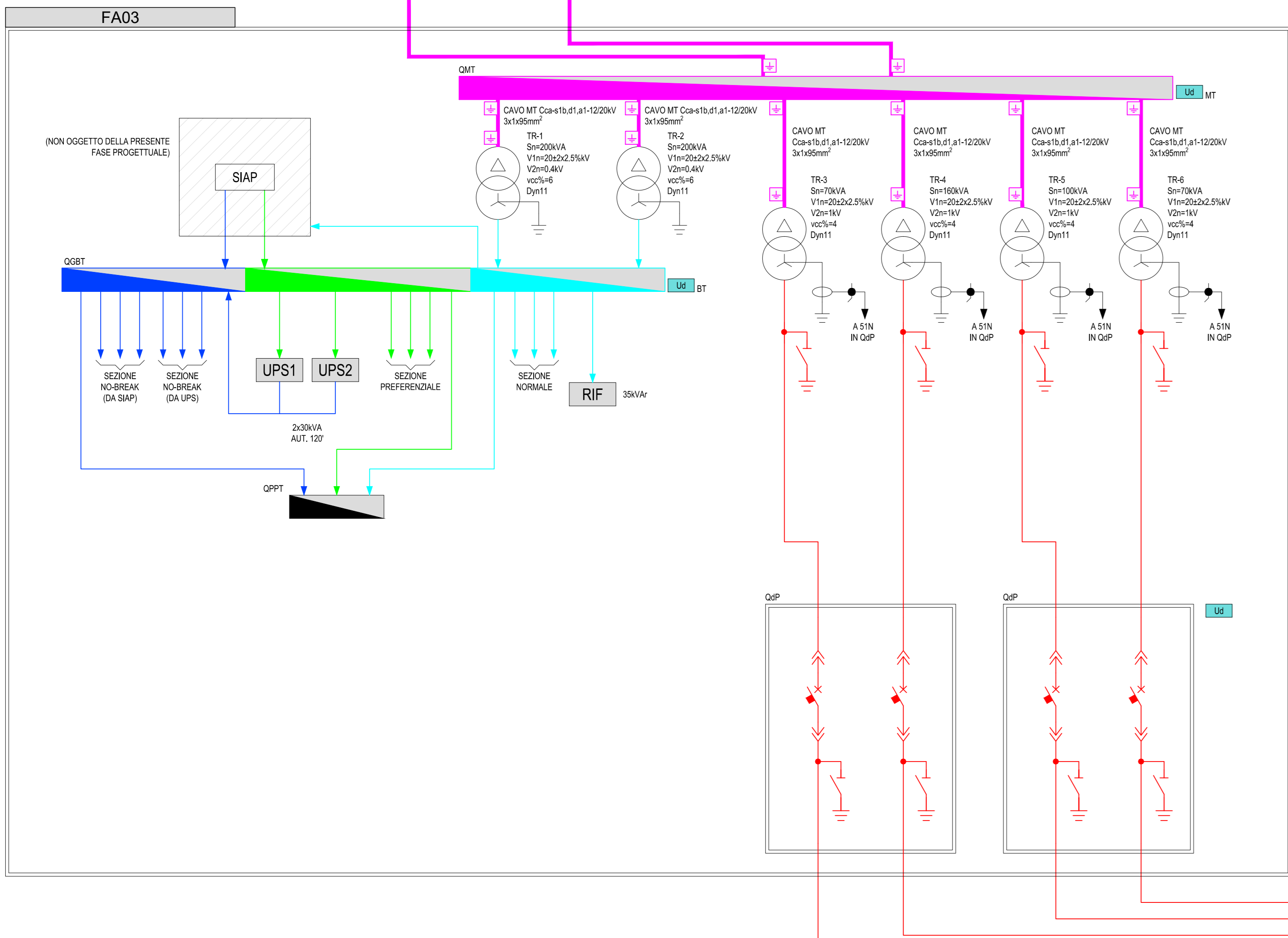
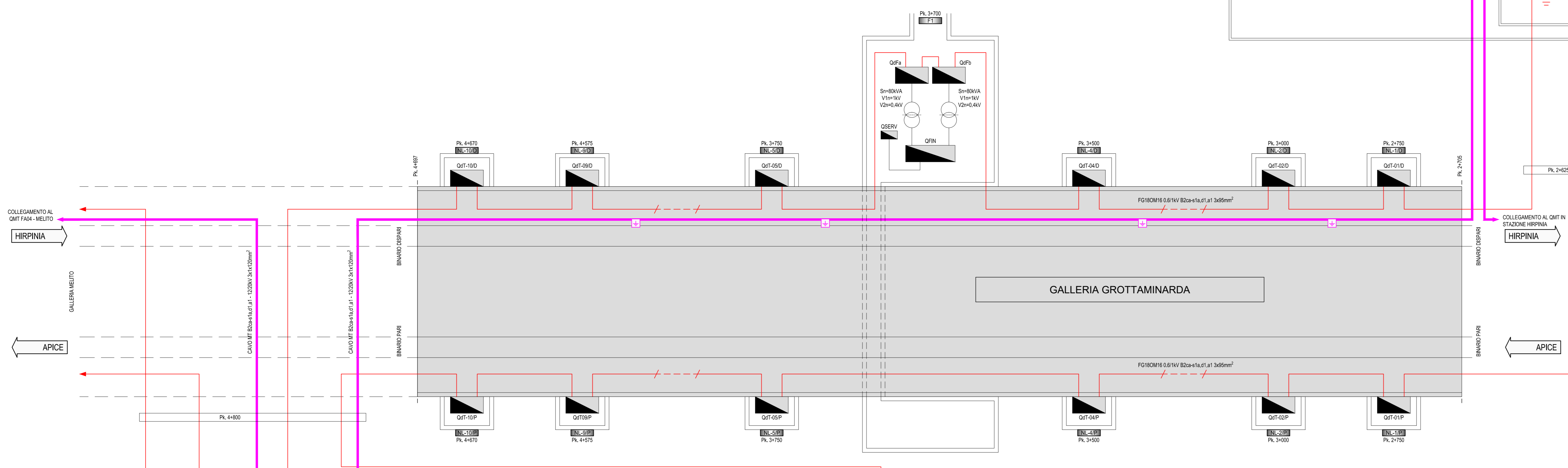
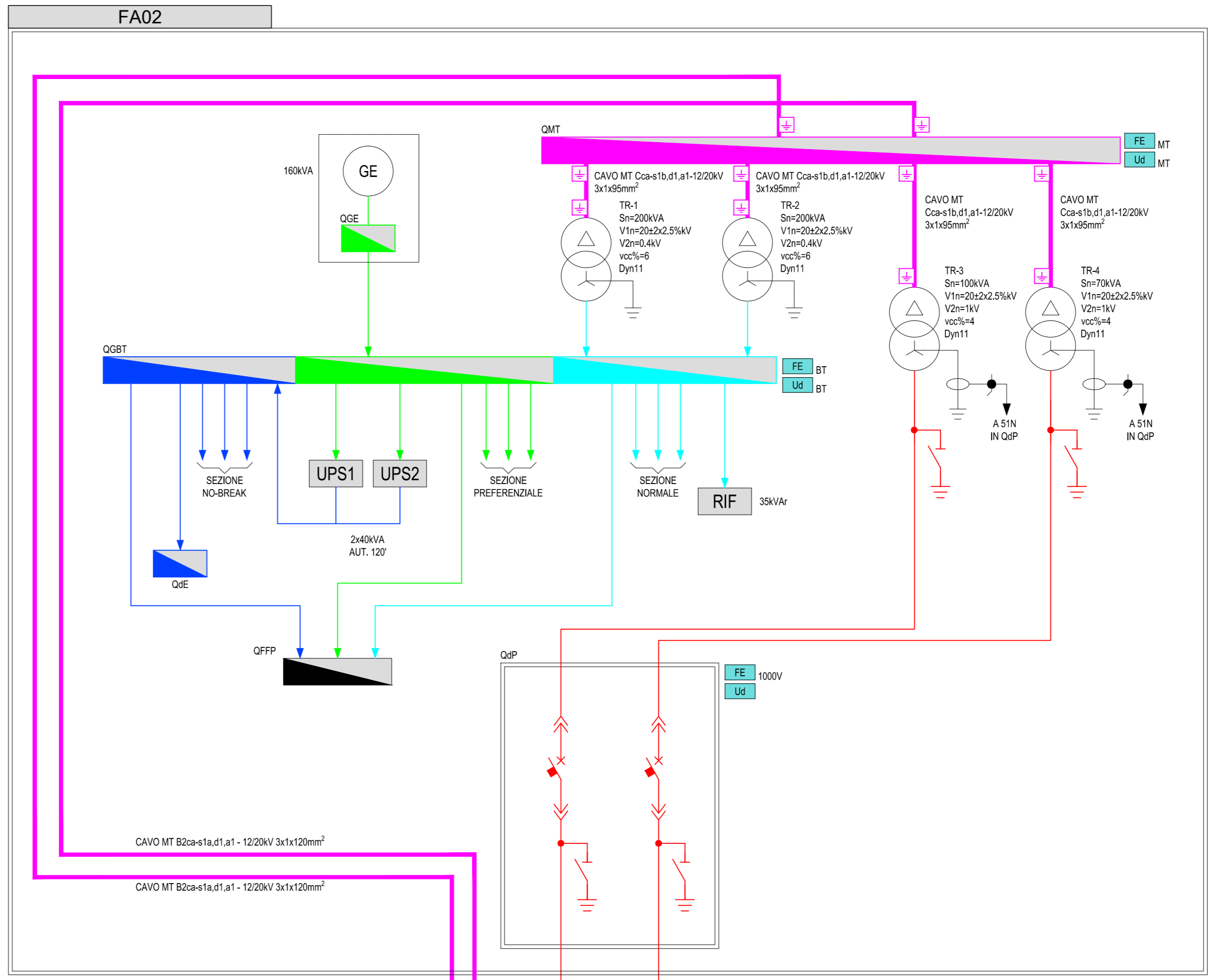
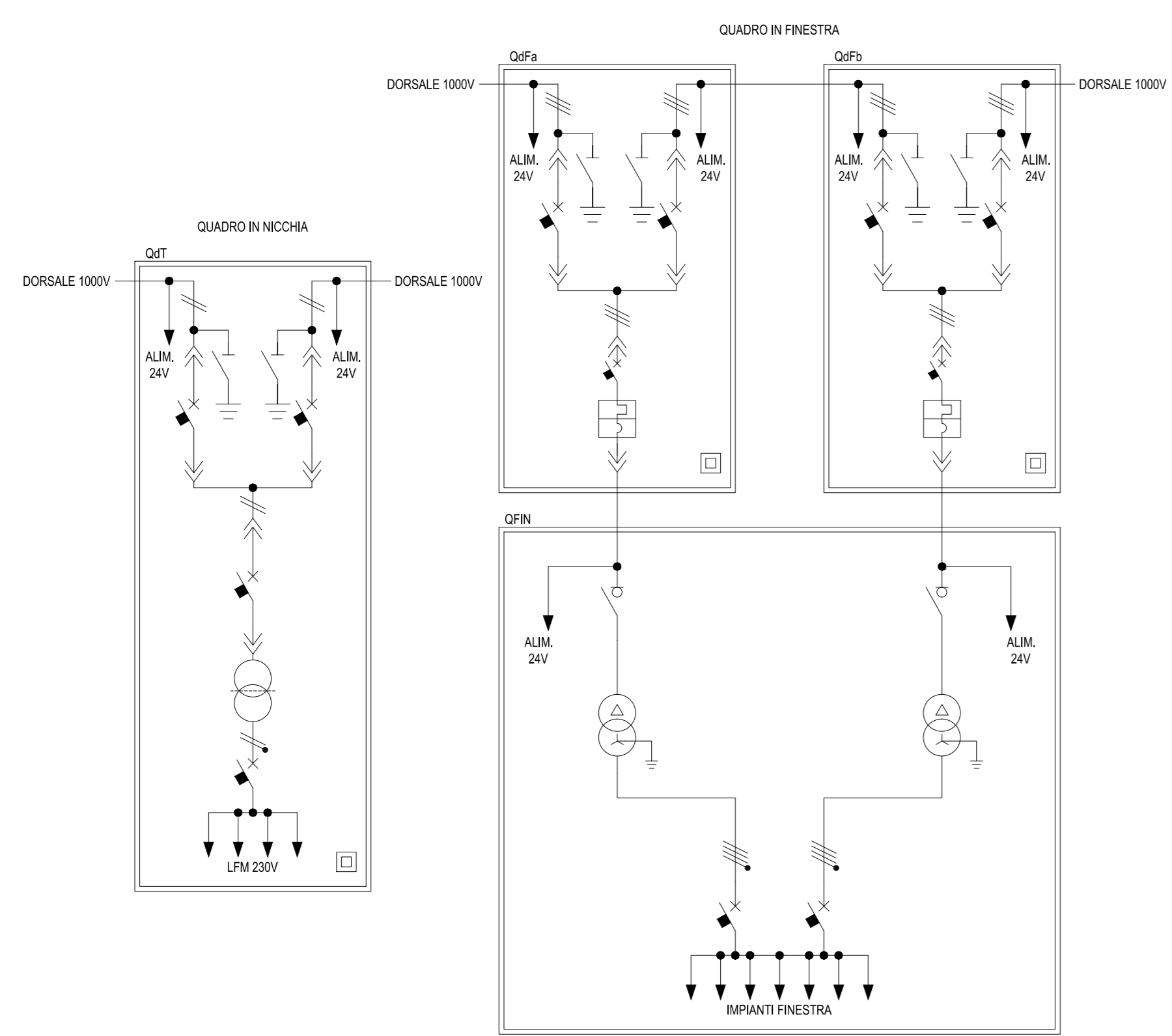
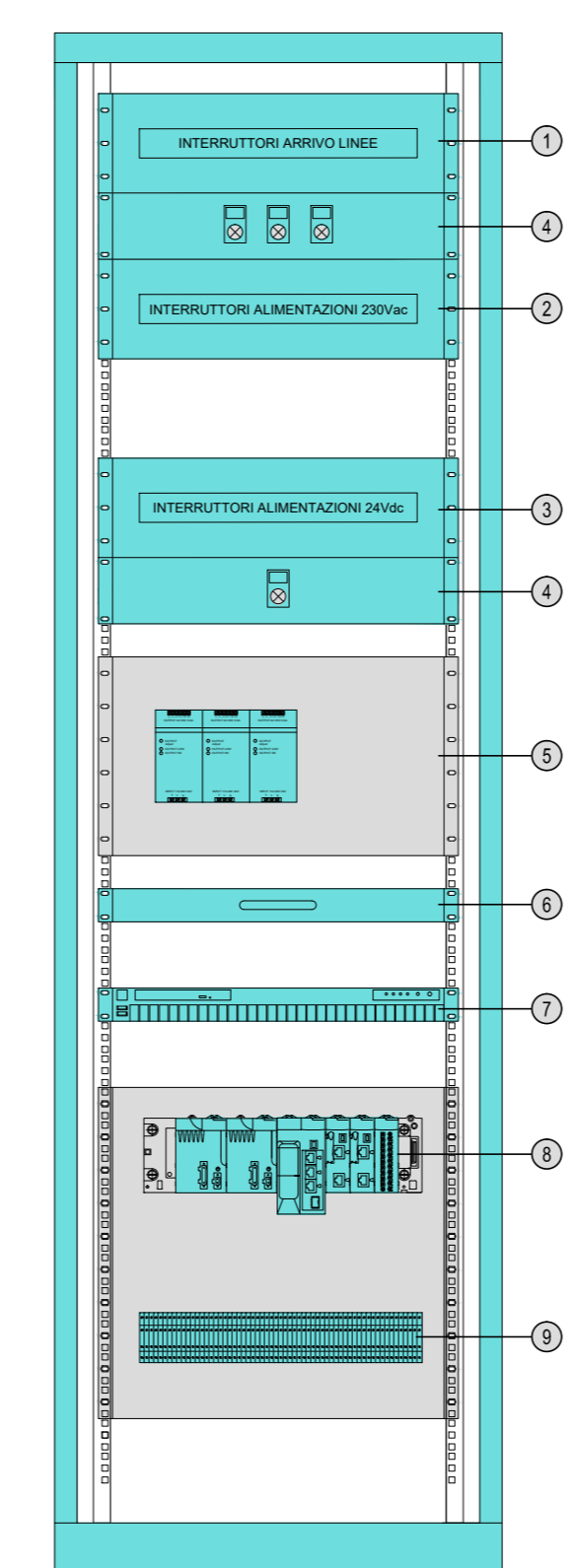


PARTICOLARI QUADRI IN GALLERIA



TIPOLOGICO FRONT END MT-BT-1000



LEGENDA APPARECCHIATURE ARMADIO FRONT END

●	INTERRUTTORI ARRIVO LINEE
●	INTERRUTTORI ALIMENTAZIONI 230VAC
●	INTERRUTTORI ALIMENTAZIONI 24VDC
●	SPIE LUMINOSE DI PRESENZA TENSIONE
●	ALIMENTATORI E TERMOSTATO
●	TASTIERAMONITOR ESTRAIBILE
●	PC SERVER FRONT END
●	PLC FRONT END
●	MORSETTIERE

LEGENDA SIMBOLI

	QUADRO ELETTRICO
	- QMT QUADRO DI MEDIA TENSIONE
	- QBT QUADRO DI BASSA TENSIONE
	- QDT QUADRO DI TRATTA
	- QPQ QUADRO DI FASES (FINISTRA)
	- QFN QUADRO DI FINISTRA
	- QNBR QUADRO FINESTRA NO-BREAK
	- QSERV QUADRO SERVIZI DI FINISTRA
	- QDE QUADRO ALIMENTAZIONE APPARATI TLT
	RETE DI MEDIA TENSIONE (20KV)
	RETE DI BASSA TENSIONE LFM GALLERIA (1000V)
	RETE DI BASSA TENSIONE NORMALE
	RETE DI BASSA TENSIONE PREFERENZIALE
	RETE DI BASSA TENSIONE NO-BREAK
	TERRA (SEGNO GRAFICO GENERALE)
	SEZIONATORE
	INTERRUTTORE DI MANOVRA SEZIONATORE
	INTERRUTTORE DI POTENZA AD APERTURA AUTOMATICA
	INTERRUTTORE DI POTENZA AD APERTURA AUTOMATICA, MAGNETOTERMICO
	DISPOSITIVO DI MANOVRA E COMANDO DI TIPO RIMOVIBILE/ESTRAIBILE
	TRASFORMATORE DI CORRENTE "TA"
	TRASFORMATORE DI CORRENTE TOROIDALE
	TRASFORMATORE A DUE AVVOLGIMENTI CON SCHERMO-TRASFORMATORE DISOLAMENTO
	TRASFORMATORE TRIFASE COLLEGAMENTO TRIANGOLO-STELLA
	RESISTENZA DI MESSA A TERRA (VALORE DA COORDINARE CON LA TARATURA DELLA PROTEZIONE PER GUASTO A TERRA)
	GRUPPO STATICO DI CONTINUITA' (UPS)
	SISTEMA INTEGRATO DI ALIMENTAZIONE E PROTEZIONE PER IMPIANTI DI SICUREZZA E SEGNALE (NON OGGETTO DEL PRESENTE PROGETTO)
	GRUPPO ELETTROGENO
	UNITA' DI QUADRO (DISPOSITIVO A LOGICA PROGRAMMABILE PER L'AUTOMAZIONE DEL QUADRO ELETTRICO)
	FRONT END
	MESSA A TERRA DEGLI SCHERMI DEI CAVI MT CHE DOVRA' ESSERE REALIZZATA CON LE SEGUENTI MODALITA' - IN CORRISPONDENZA DEI QUADRI MT IN CABINA - IN CORRISPONDENZA DELLE GUARNIZIONI INTERMEDIE - PER OGNI TRATTO COMPRESO TRA 2 GUARNIZIONI, LA MESSA A TERRA DOVRA' ESSERE PREVISTA DA UN SOLO LATO - LA LUNGHEZZA DEL SINGOLO TRATTO DOVRA' ESSERE VALUTATA IN RELAZIONE ALLA PEZZATURA DEL CAVO UTILIZZATO E COMIUNQUE NON SUPERIORE A 1000mm N.B. LA POSIZIONE DEI PUNTI DI MESSA A TERRA RIPORTATA NELL'ELABORATO HA CARATTERE SOLO SCHEMATICO (NON ESCLUSIVO IN TERMINI DI QUANTITA' E POSIZIONE), IN QUANTO DOVRA' ESSERE VALUTATA IN FASE REALIZZATIVA, SULLA BASE DEI CRITERI SOPRA DESCRITTI.

NOTE

- PER L'ARCHITETTURA DEL SISTEMA DI SUPERVISIONE LFM SI VEDANO ELABORATI RELATIVI ALL'ARCHITETTURA DEL SISTEMA SPV
- LE UNITA' USI DEL FABBRICATO FARO SARANNO GESTITE DAL FRONT END DEI FABBRICATI FASE E FAS, TALI FRONT END SONO INFATTI COMPATIBILI CON IL FUNZIONAMENTO A LUNGA DISTANZA.

COMMITTEE: RFI - GRUPPO FERROVIE DELLO STATO ITALIANE

DIREZIONE LAVORI: ITALFERR - GRUPPO FERROVIE DELLO STATO ITALIANE

APPALTA TORE: HirpiniaAV, salini impreglio, ASTALDI

CONSORZIO: Consorzio HIRPINIA AV

PROGETTAZIONE: ROCKSOUL S.p.A., NETENGINEERING, Alpina S.p.A.

PROGETTO ESECUTIVO

ITINERARIO NAPOLI - BARI RADDOPPIO TRATTA APICE - ORSARA I LOTTO FUNZIONALE APICE - HIRPINIA

IMPIANTI LUCE E FORZA MOTRICE

IMPIANTI LFM GALLERIA GROTAMINARDA

Planimetria schematica con disposizione quadri a 1000V e cabine MT/BT

APPALTA TORE	DIRETTORE DELLA PROGETTAZIONE	PROGETTISTA
Consorzio HIRPINIA AV Il Direttore Tecnico Ing. Vincenzo Morillo 10/06/2020	Il Responsabile integratore fra le varie prestazioni specialistiche Ing. G. Casarà	NETENGINEERING Ing. V. Moro

COMMESSA	LOTTO	FASE	ENTE	TIPO DOC.	OPERA/DISCIPLINA	PROGR.	REV.	SCALA:
IF28	01	E	ZZ	DX	LF G100	001	B	-

Rev.	Descrizione	Redatto	Data	Verificato	Data	Approvato	Data	Autorizzato Data
A	Emissione per consegna	N. Di Stefano	21/03/2020	M. Casarà	21/03/2020	S. Eandi	21/03/2020	Ing. S. Eandi
B	Emissione per richiesta	N. Di Stefano	10/06/2020	M. Casarà	10/06/2020	S. Eandi	10/06/2020	

File: IF2801EZZDXLFG100001B.dwg