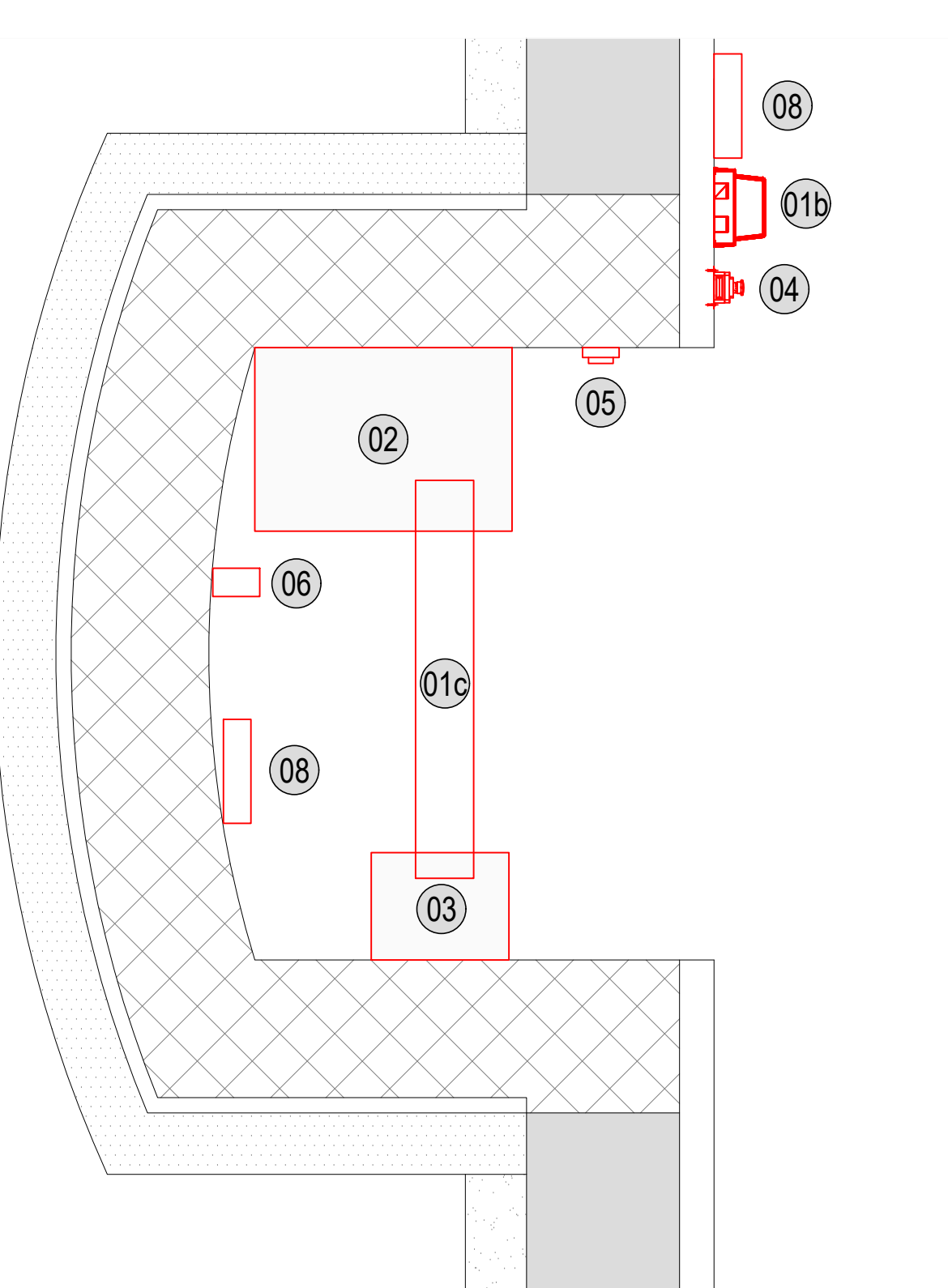
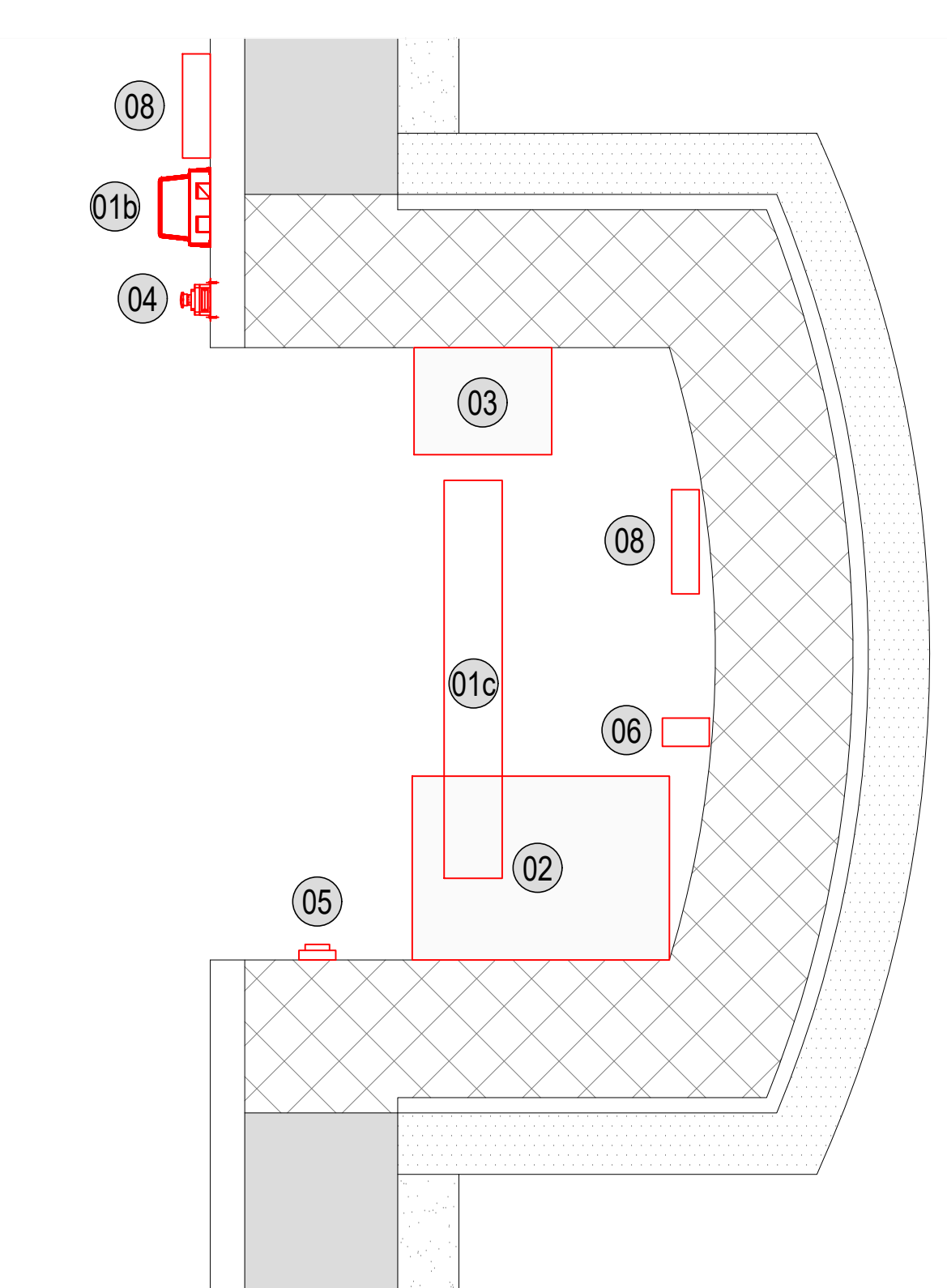


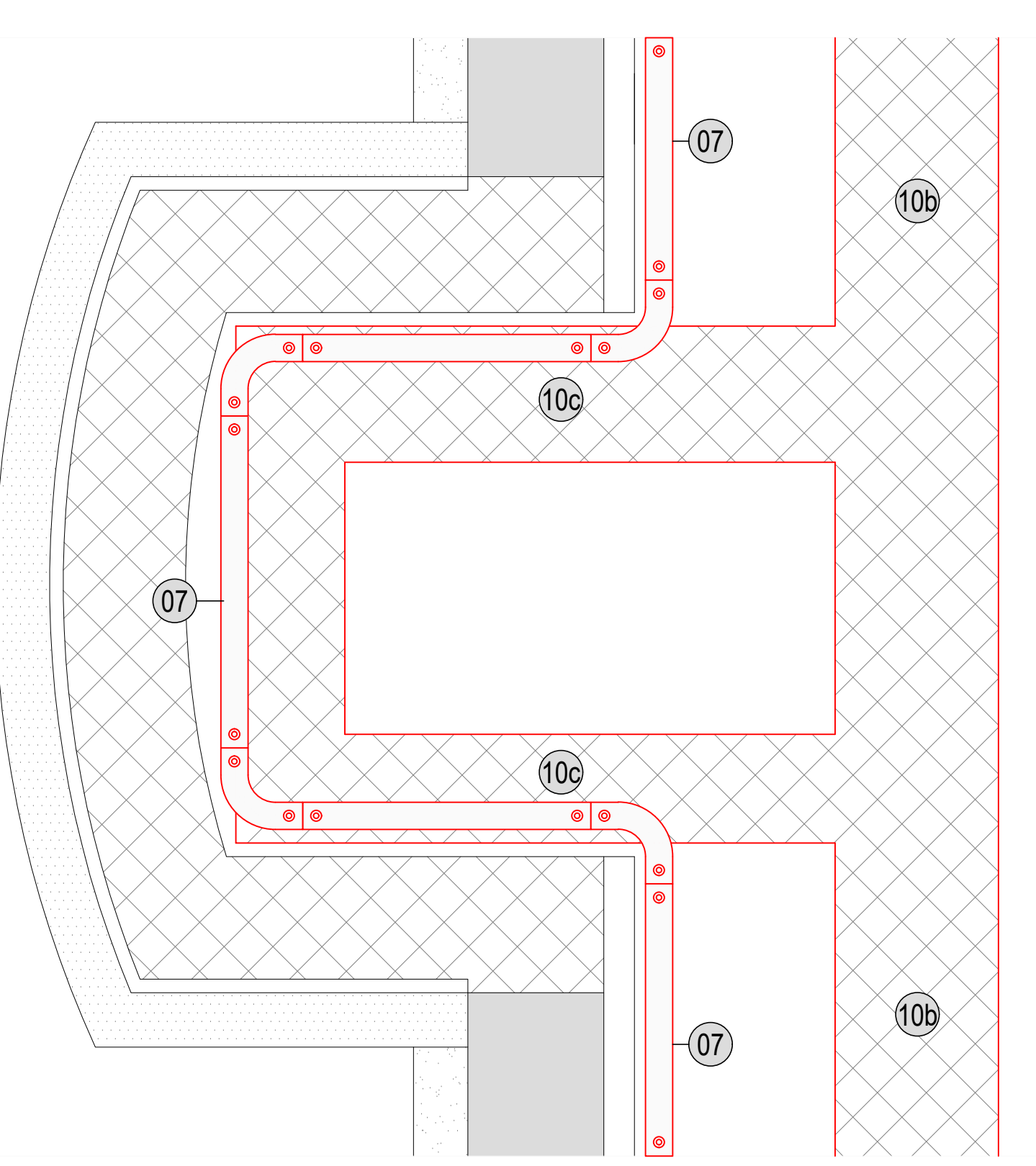
PARTICOLARE IMPIANTI LFM NICCHIA LFM
BINARIO PARI - SCALA 1:20



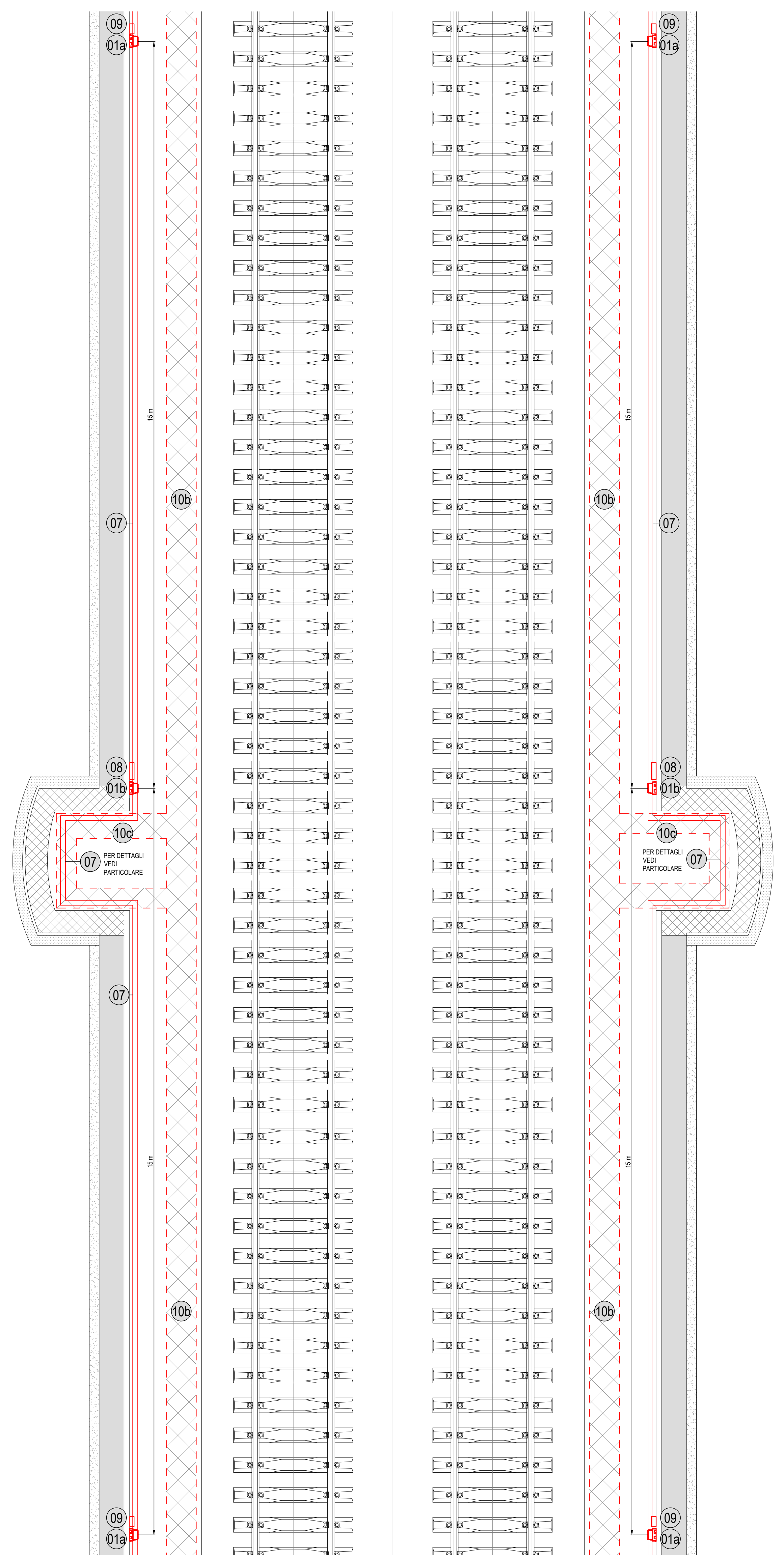
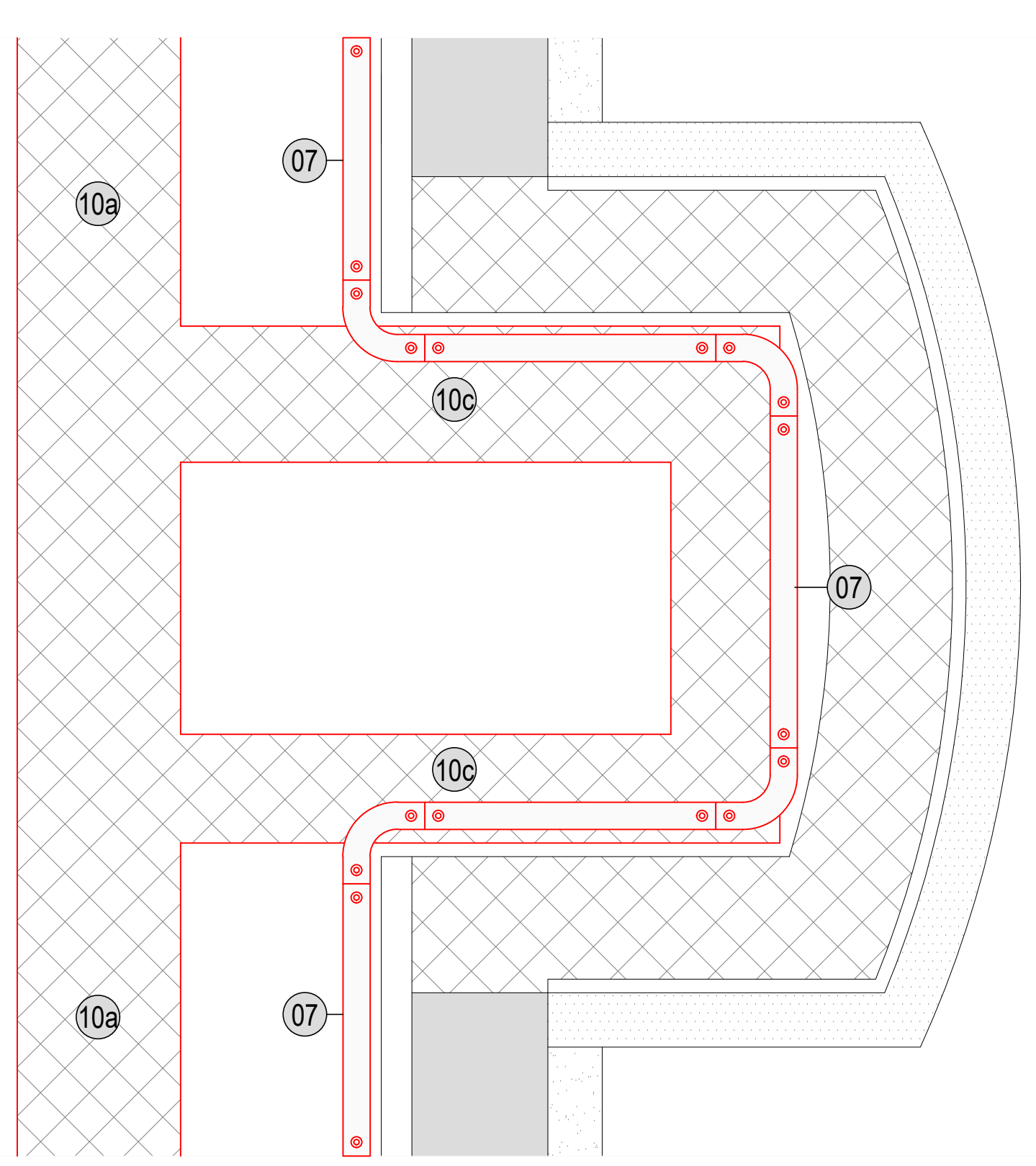
PARTICOLARE IMPIANTI LFM NICCHIA LFM
BINARIO DISPARI - SCALA 1:20



PARTICOLARE CUNICOLI E CANALIZZAZIONI NICCHIA LFM
BINARIO PARI - SCALA 1:20



PARTICOLARE CUNICOLI E CANALIZZAZIONI NICCHIA LFM
BINARIO DISPARI - SCALA 1:20



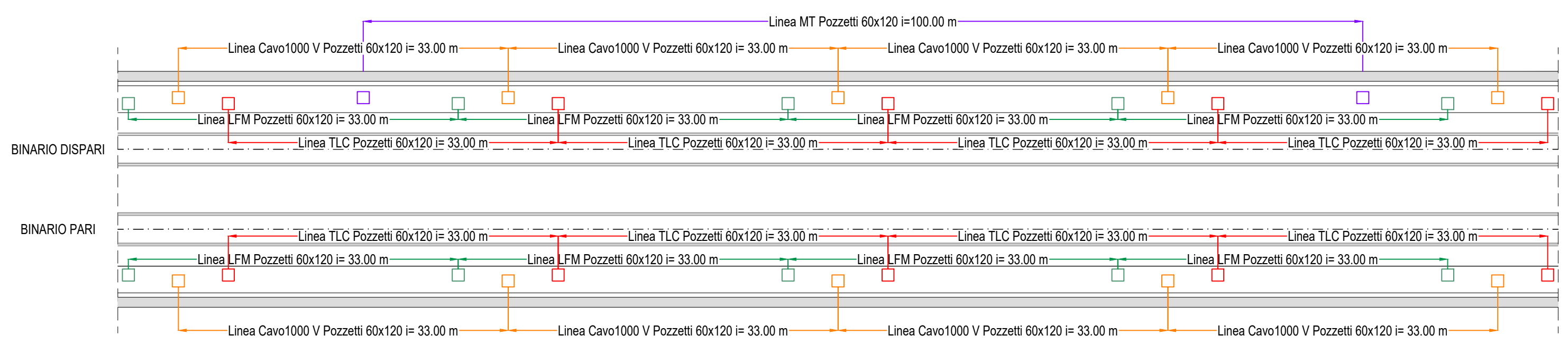
LEGENDA APPARECCHIATURE

01	APPARECCHIO ILLUMINANTE A LED DI RIFERIMENTO (SEMPRE ACCESSO) - (LF 162A) - FISSATO SU PIASTRA
02	APPARECCHIO ILLUMINANTE A LED - (LF 162A) - FISSATO SU PIASTRA
03	APPARECCHIO ILLUMINANTE A LED 51W - 4000K - IK09 - 4000K - IP67 CONNESSO AL QUADRO DI TRATTA TRAMITE TUBAZIONE IN ACCIAIO INOX Ø200 mm
04	QUADRO ELETTRICO - (LF 612B)
05	MODULO RETE DI GALLERIA - (TT 598)
06	PULSANTE CON MULTILED DI COLORE BLU (IN CORRISPONDENZA NICCHIA E CSGN 60 m) - (LF 614B)
07	INTERRUTTORE ROTATIVO 16A (ACCENSIONE LUCE NICCHIA)
08	PRESA PER SQUADRE DI SOCCORSO - 2x16A+T
09	PASSERELLA IN ACCIAIO ZINCATO DIM. 100x105 mm
10	CASSETTA TIPO C - (LF 614B) - FISSATA SU PIASTRA
11	CASSETTA TIPO B - (LF 614B) - FISSATA SU PIASTRA
12	TUBAZIONI POSATE SOTTO MARCIAPIEDE (N°3 SEZIONI: LFM/TLC-4S)
13	TUBAZIONI POSATE SOTTO MARCIAPIEDE (N°2 SEZIONI: LFM/TLC-4S)
14	CUNICOLI POSA CAVI SOTTO MARCIAPIEDE (N°2 SEZIONI: LFM/TLC-4S)
15	TUBAZIONE IN ACCIAIO INOX Ø200 mm

NOTE

IL PRESENTE ELABORATO È VALIDO PER I SOLI ASPETTI DI CARATTERE IMPIANTISTICO LFM PER GLI ALTRI ASPETTI DI CARATTERE CIVILE O DI TRAZIONATE SI RIVOLTA ALLE ALTRE SEZIONI DEI PRODOTTI
LE CANALIZZAZIONI E LE TUBAZIONI METALLICHE SARANNO POSATE PER MEZZO DI APPPOSITI STAFFE IL CUI FISSAGGIO GARANTISCA L'ISOLAMENTO ELETTRICO DELLA STRUTTURA

SCHEMATICO DISPOSIZIONE POZZETTI



BINARIO DISPARI	n. Pozzetti Linea Cavo 1000V: 60	BINARIO PARI	n. Pozzetti Linea Cavo 1000V: 60
n. Pozzetti Linea LFM: 60	n. Pozzetti Linea LFM: 60	n. Pozzetti Linea LFM: 60	n. Pozzetti Linea LFM: 60
n. Pozzetti Linea TLC: 60	n. Pozzetti Linea TLC: 60	n. Pozzetti Linea TLC: 60	n. Pozzetti Linea TLC: 60
n. Pozzetti Linea MT: 23			

COMMITTENTE:
RFI
GRUPPO FERROVIE DELLO STATO ITALIANO

DIREZIONE LAVORI:
ITALFERR
GRUPPO FERROVIE DELLO STATO ITALIANO

APPALTA TORE:
CONSORZIO:
HirpiniaAV

SOCI:
salini impreglio **ASTALDI**

PROGETTAZIONE:
MANDATARIA:
ROCKSOIL S.p.A.

MANDANTE:
NETENGINEERING **Alpina** S.p.A.

PROGETTO ESECUTIVO

ITINERARIO NAPOLI - BARI
RADDOPPIO TRATTA APICE - ORSARA
LOTTO FUNZIONALE APICE - HIRPINIA
IMPIANTO LUCE E FORZA MOTRICE
IMPIANTI LFM IN GALLERIA, IMBOCCHI E FINESTRE
IMPIANTI LFM GALLERIA GROTTAMINARDA
Particolari nicchie

APPALTA TORE: Consorzio HIRPINIA AV il Direttore Tecnico Ing. Vincenzo Morillo 10/06/2020	DIRETTORE DELLA PROGETTAZIONE il Responsabile integrazione fra le varie prestazioni specialistiche Ing. G. Casarà	PROGETTISTA NETENGINEERING Ing. V. Moro
---	--	--

COMMESSA LOTTO FASE ENTE TIPO DOC. OPERA/DISCIPLINA PROG. REV. SCALA:

I F 2 B 0 1 E Z Z D X L F G 1 0 0 0 0 3 B varie

Rev.	Descrizione	Redatto	Data	Verificato	Data	Approvato	Data	Autorizzato Data
A	Emissione per consegna	N. Di Stefano	21/03/2020	M. Casarà	21/03/2020	S. Eandi	21/03/2020	Ing. S. Eandi
B	Emissione per attività	N. Di Stefano	10/06/2020	M. Casarà	10/06/2020	S. Eandi	10/06/2020	

File: IP2801EZZDXLFG100003B.dwg n. Elab. : -