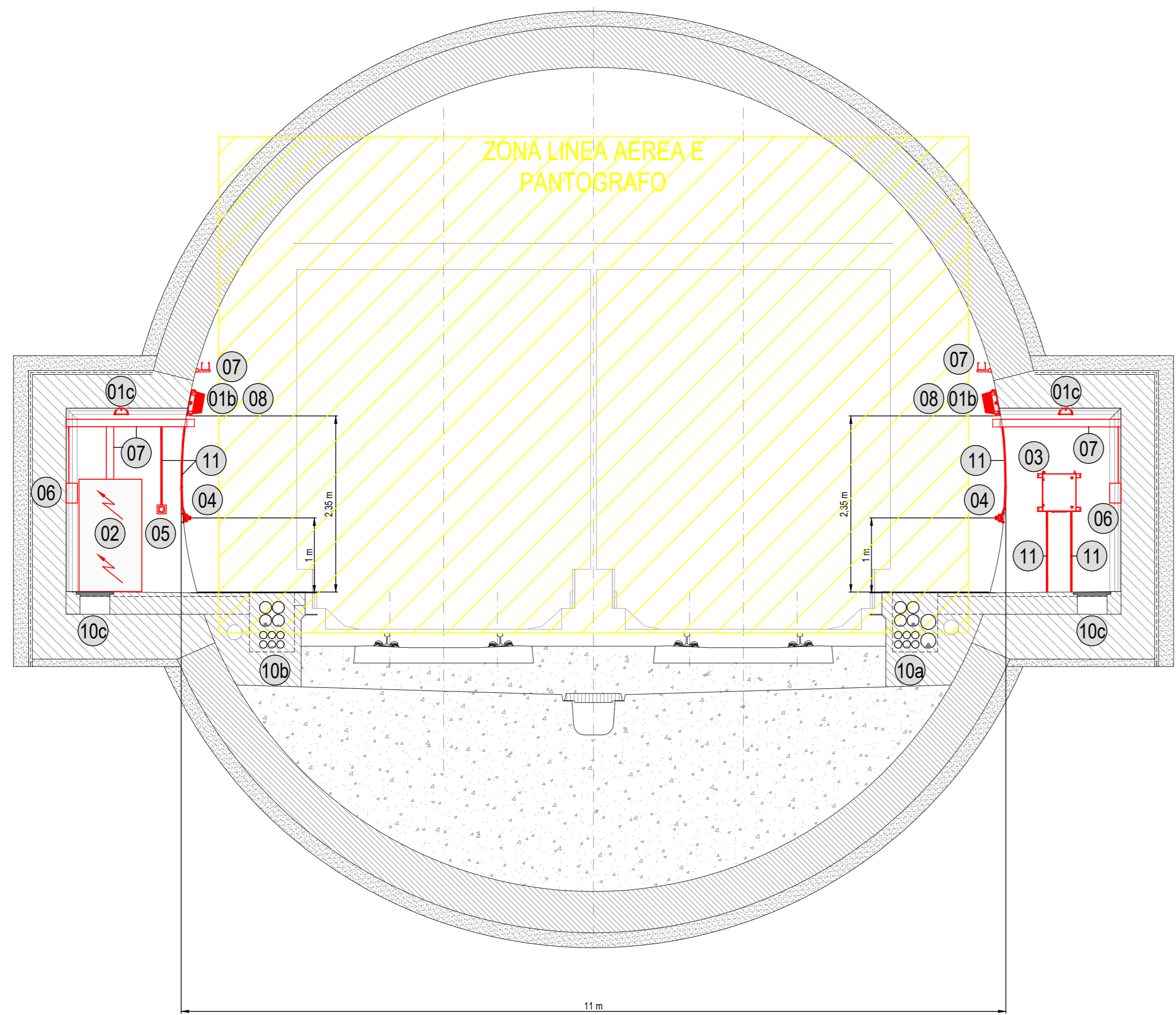
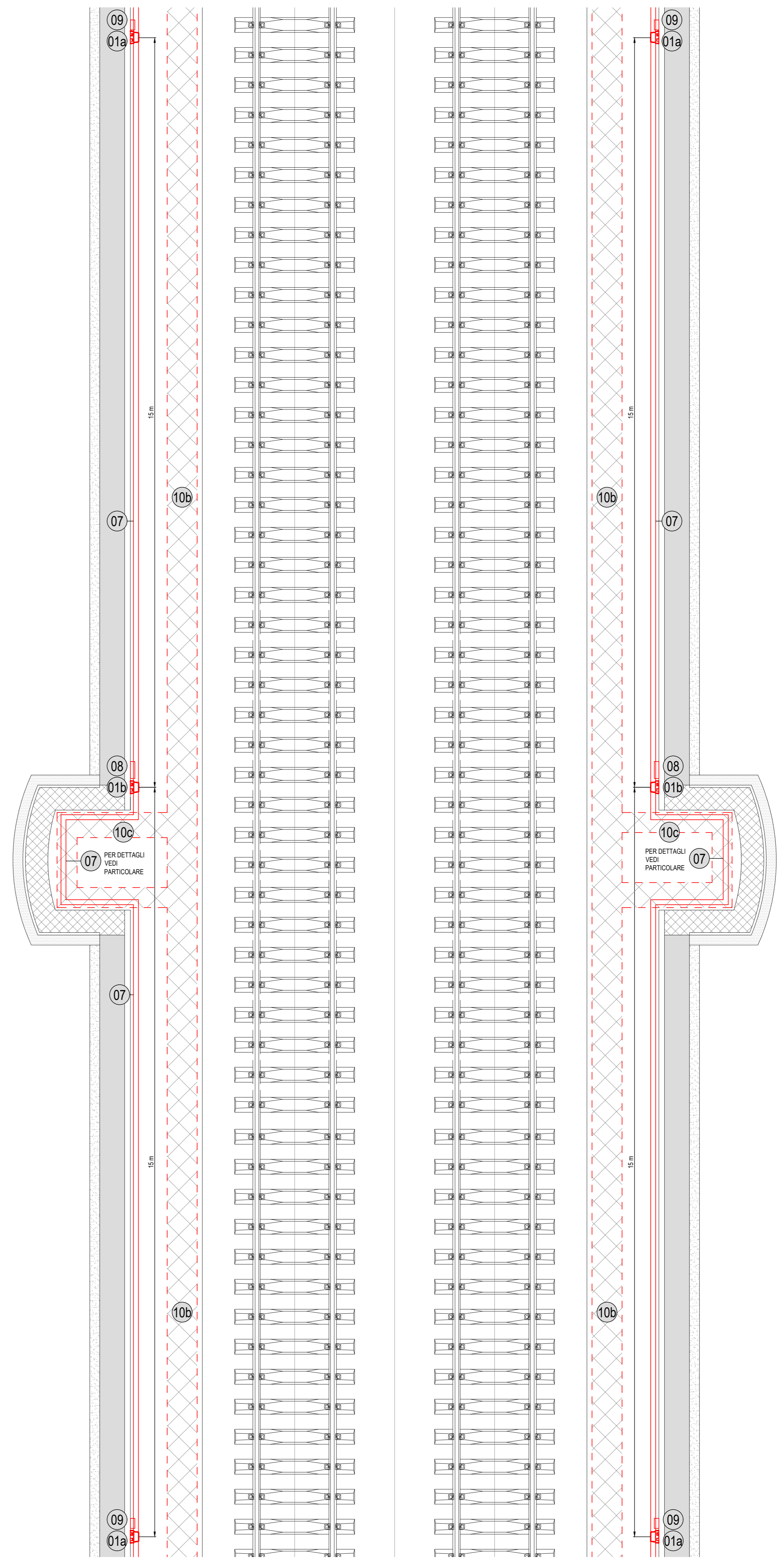


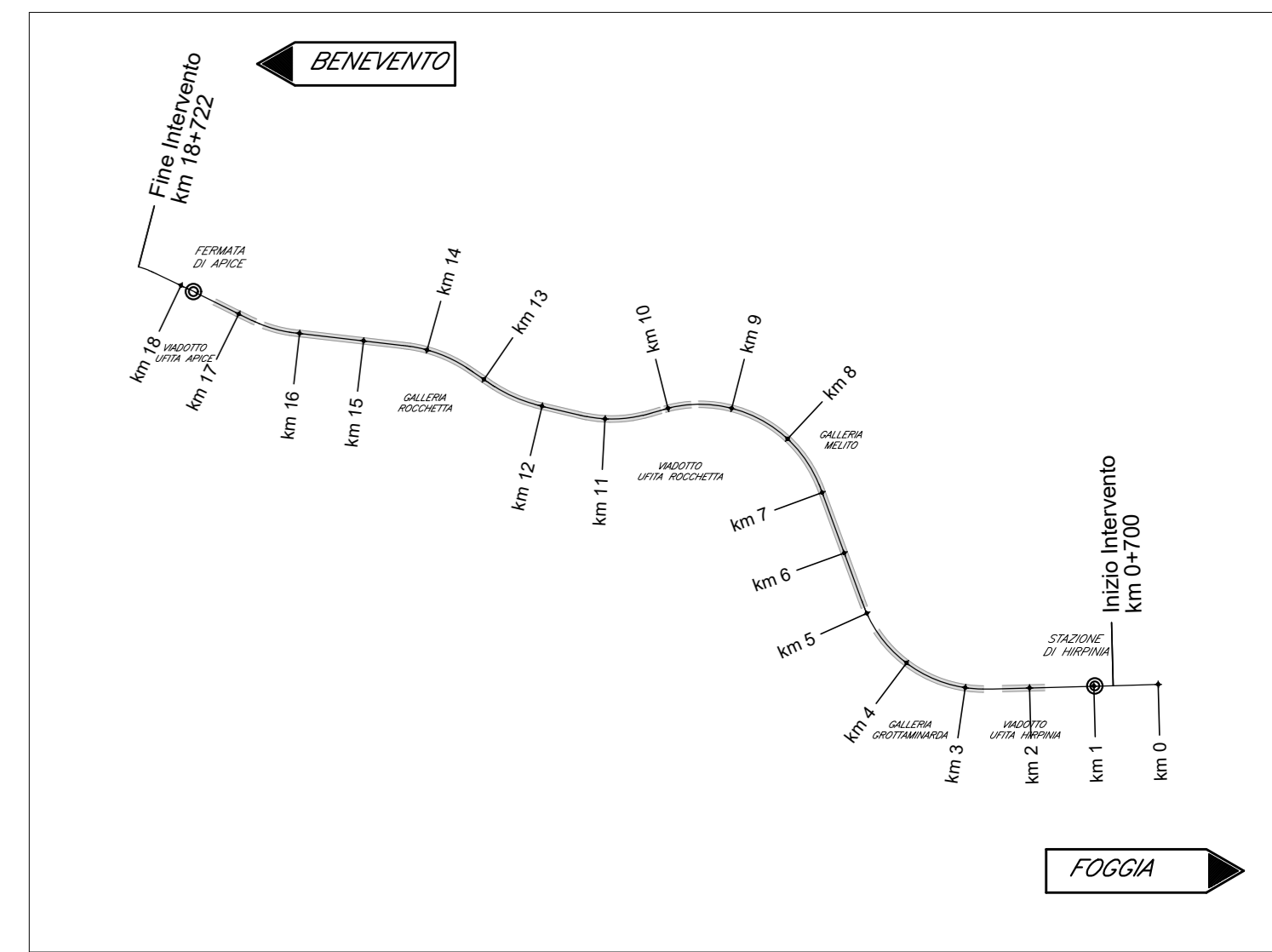
SEZIONE GALLERIA
SCALA 1:50



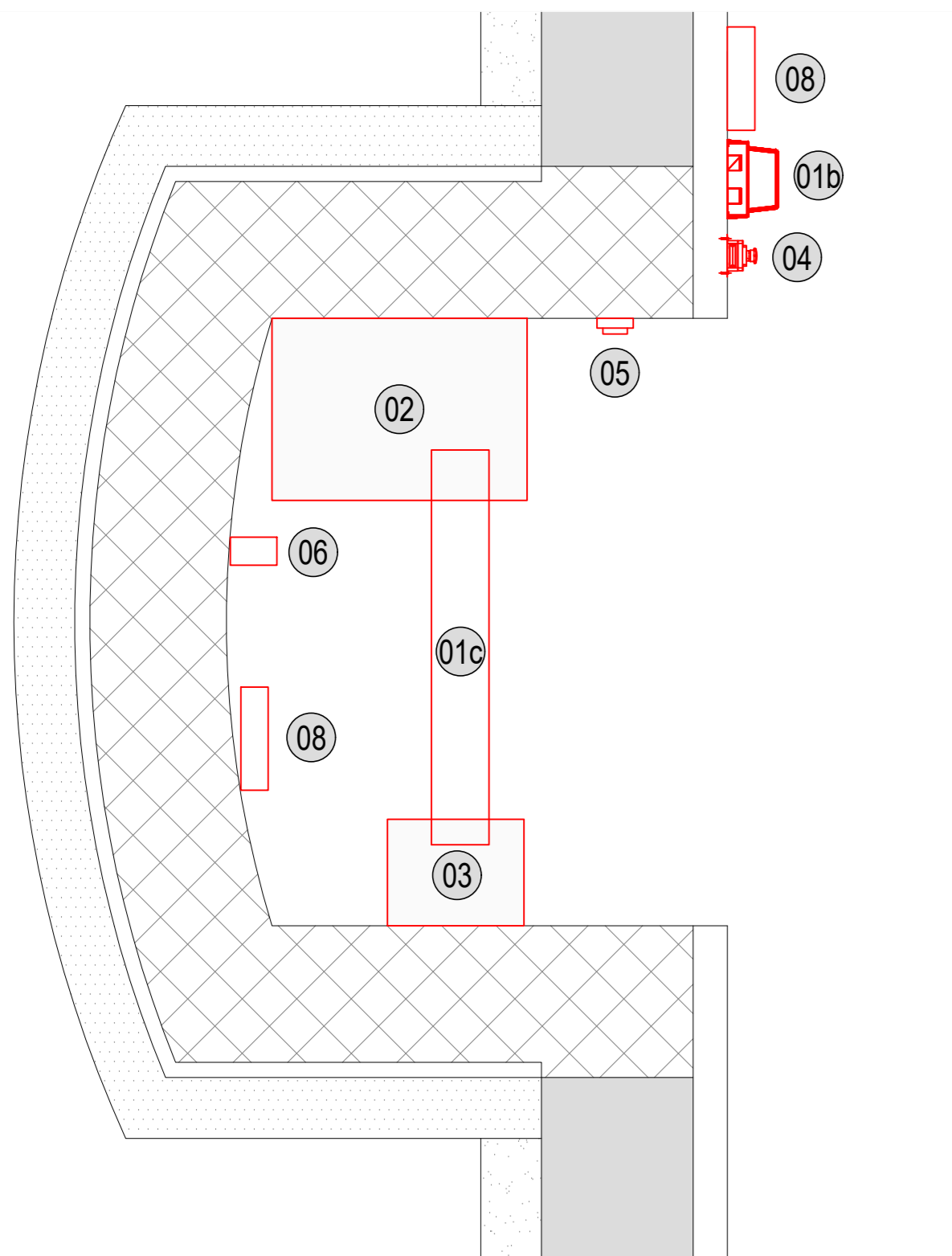
SEZIONE GALLERIA ROCCHETTA
SCALA 1:50



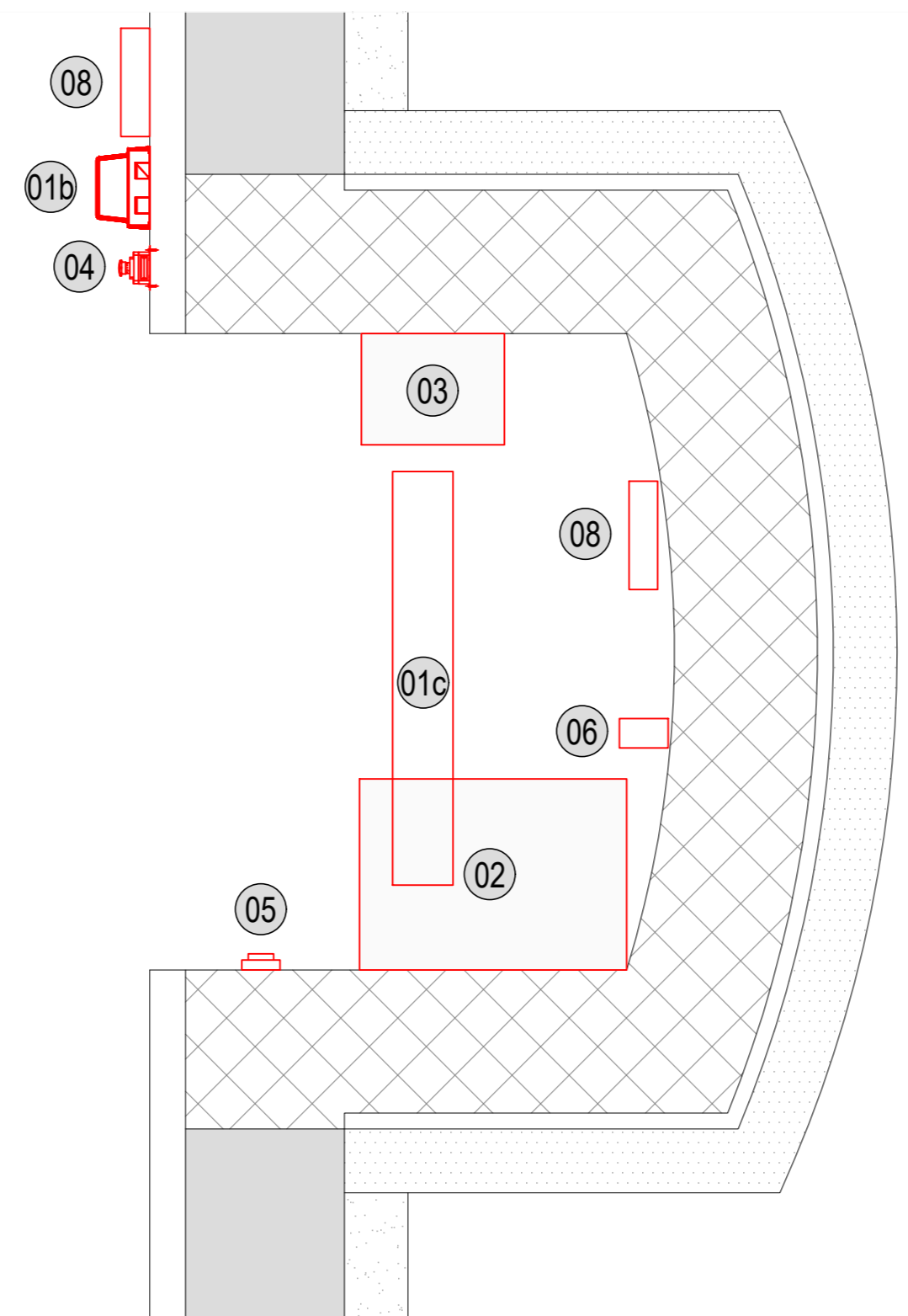
KEY PLAN



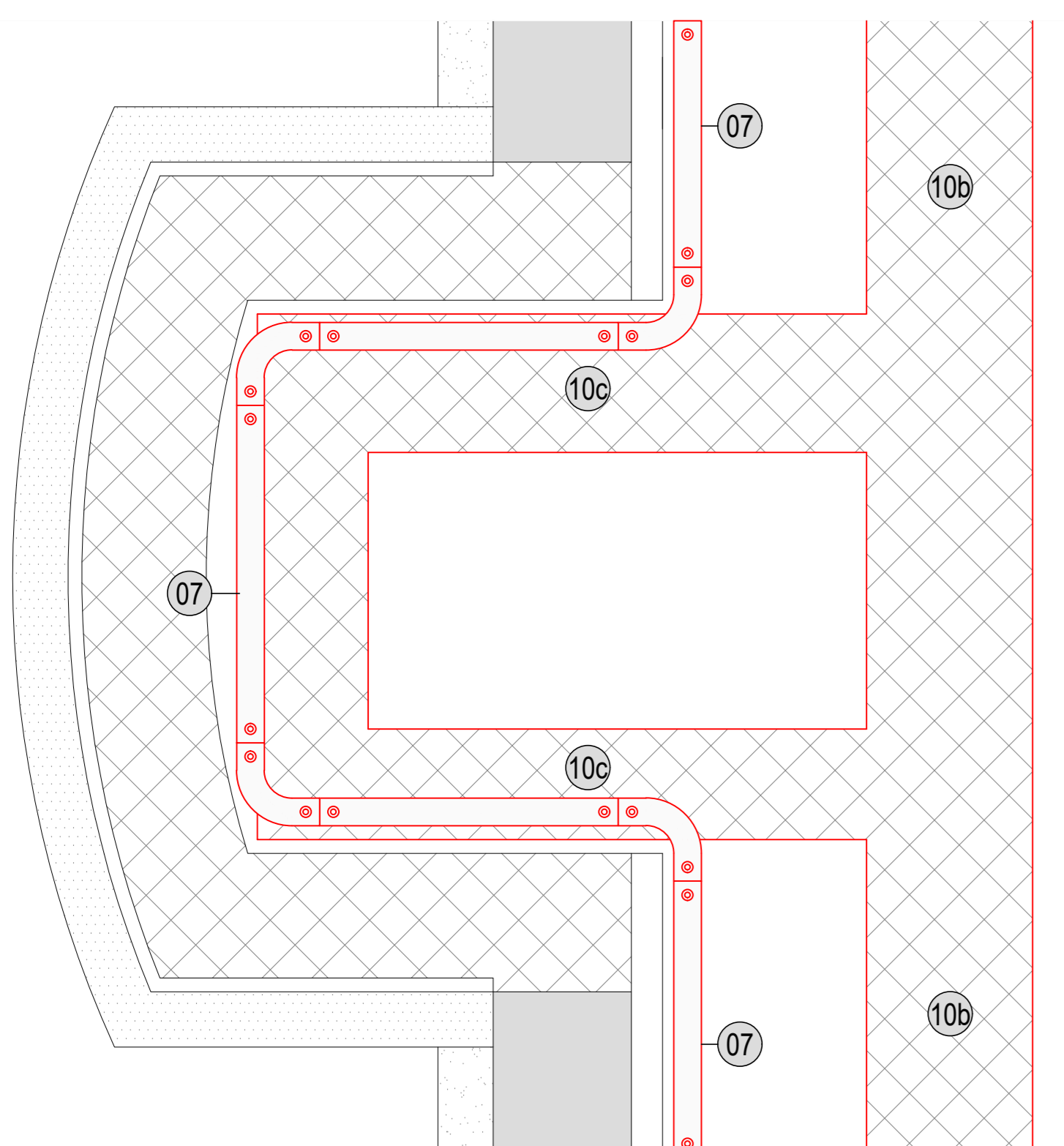
PARTICOLARE IMPIANTI LFM NICCHIA LFM
BINARIO PARI - SCALA 1:20



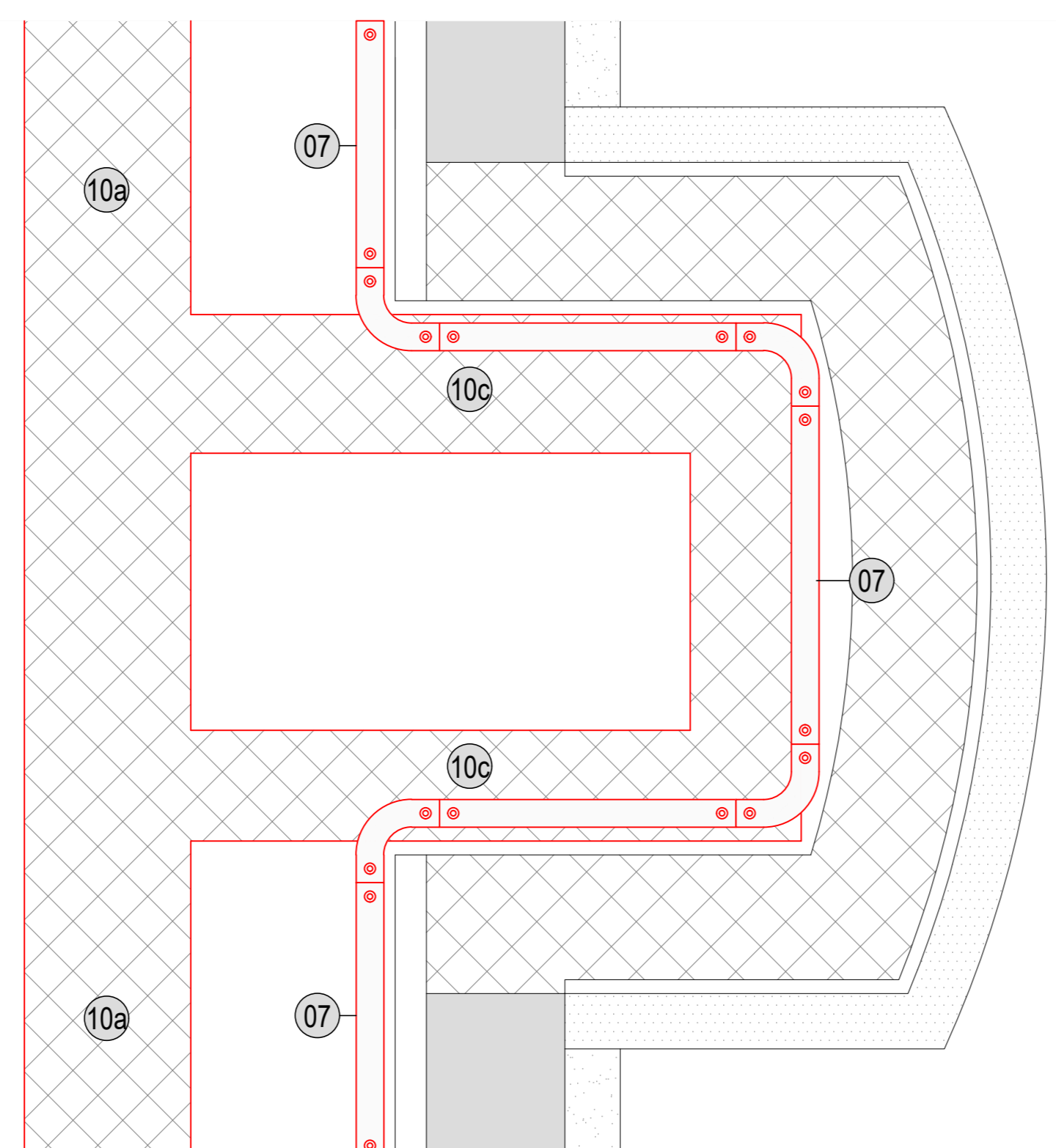
PARTICOLARE IMPIANTI LFM NICCHIA LFM
BINARIO DISPARI - SCALA 1:20



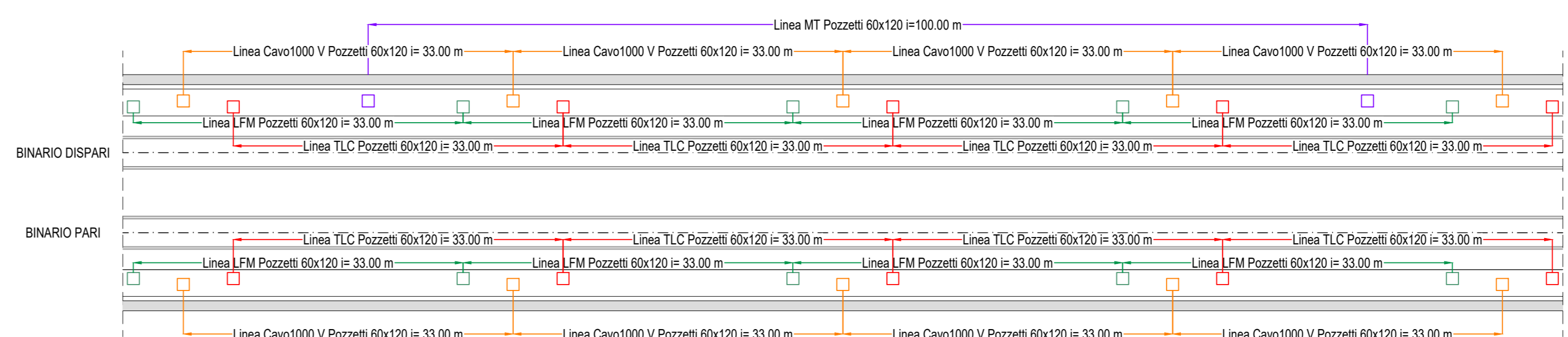
PARTICOLARE CUNICOLI E CANALIZZAZIONI NICCHIA LFM
BINARIO PARI - SCALA 1:20



PARTICOLARE CUNICOLI E CANALIZZAZIONI NICCHIA LFM
BINARIO DISPARI - SCALA 1:20



SCHEMATICO DISPOSIZIONE POZZETTI



BINARIO DISPARI	n. Pozzetti Linea Cavo 1000V: 134	BINARIO PARI	n. Pozzetti Linea Cavo 1000V: 134
	n. Pozzetti Linea LFM: 134		n. Pozzetti Linea LFM: 134
	n. Pozzetti Linea TLC: 134		n. Pozzetti Linea TLC: 134
	n. Pozzetti Linea MT: 48		

LEGENDA APPARECCHIATURE

01	APPARECCHIO ILLUMINANTE A LED DI RIFERIMENTO (SEMPRE ACCESSO) - (LF 162A) - FISSATO SU PIASTRA
02	APPARECCHIO ILLUMINANTE A LED - (LF 162A) - FISSATO SU PIASTRA
03	APPARECCHIO ILLUMINANTE A LED STR - 4000K - 90° - 8000K - 90° CONNESSO AL QUADRO DI TRATTA TRAMITE TUBAZIONE IN ACCIAIO INOX 600 mm
04	QUADRO ELETTRICO - (LF 612B)
05	NODO RETE DI GALLERIA - (TT 598)
06	PULSANTE CON MULTILED DI COLORE BLU (IN CORRISPONDENZA NICCHIA E OGNI 80 m) - (LF 614B)
07	INTERRUTTORE ROTATIVO 16A (ACCENSIONE LUCE NICCHIA)
08	PRESA PER SQUADRE DI SOCCORSO - 2x16A-T
09	PASSERELLA IN ACCIAIO ZINCATO DIM 10x105 mm
10	CASSETTA TIPO C - (LF 614B) - FISSATA SU PIASTRA
11	CASSETTA TIPO B - (LF 614B) - FISSATA SU PIASTRA
12	TUBAZIONI POSATE SOTTO MARCIAPIEDE (N°3 SEZIONE: MTL/MTLC-IS)
13	TUBAZIONI POSATE SOTTO MARCIAPIEDE (N°2 SEZIONE: LFM/TLC-IS)
14	CUNICOLO POSA CAVI SOTTO MARCIAPIEDE (N°2 SEZIONE: LFM/TLC-IS)
15	TUBAZIONE IN ACCIAIO INOX 600 mm

NOTE

- IL PRESENTE ELABORATO È VALIDO PER I SOLI ASPETTI CARATTERI IMPIANTISTICI LFM PER GLI ALTRI ASPETTI CARATTERI CIVILI I TRAZIONATI SI RINVIA ALLE ALI SECONDE DEL PROGETTO
- LE CANALIZZAZIONI E/O TUBAZIONI METALLICHE SARANNO POSATE PER MEZZO DI APPOSITE STAPPE E CON FISSAGGIO GARANTISCA L'ISOLAMENTO ELETTRICO DELLA STRUTTURA

COMMITTENTE: **RFI** GRUPPO FERROVIE DELLO STATO ITALIANO

DIREZIONE LAVORI: **ITALFERR** GRUPPO FERROVIE DELLO STATO ITALIANO

APPALTA TORE: **HirpiniaAV**

CONSORZIO: **salini impregilo** **ASTALDI**

PROGETTAZIONE: **ROCKSOIL** S.p.A.

MANDANTE: **NETENGINEERING** **Alpina** S.p.A.

PROGETTO ESECUTIVO

ITINERARIO NAPOLI - BARI
RADDOPPIO TRATTA APICE - ORSARA
I LOTTO FUNZIONALE APICE - HIRPINIA
IMPIANTO LUCE E FORZA MOTRICE
IMPIANTI LFM IN GALLERIA, IMBOCCHI E FINESTRE
IMPIANTI LFM GALLERIA MELITO
 Particolari nicchie

APPALTA TORE: Consorzio HIRPINIA AV il Direttore Tecnico Ing. Vincenzo Morillo 10/06/2020	DIRETTORE DELLA PROGETTAZIONE il Responsabile integrazione fra le varie prestazioni specialistiche Ing. G. Casarà	PROGETTISTA NETENGINEERING Ing. V. Moro
---	--	--

COMMESSA: I F 2 8 0 1 E Z Z D X L F G 2 0 0 0 0 4 B

Rev.	Descrizione	Redatto	Data	Verificato	Data	Approvato	Data	Autorizzato Data
A	Emissione per consegna	N. Di Stefano	21/03/2020	M. Casarà	21/03/2020	S. Eandi	21/03/2020	Ing. S. Eandi
B	Emissione per stipula	N. Di Stefano	10/06/2020	M. Casarà	10/06/2020	S. Eandi	10/06/2020	

File: IP2801EZZDLFG200004B.dwg n. Esib. : -