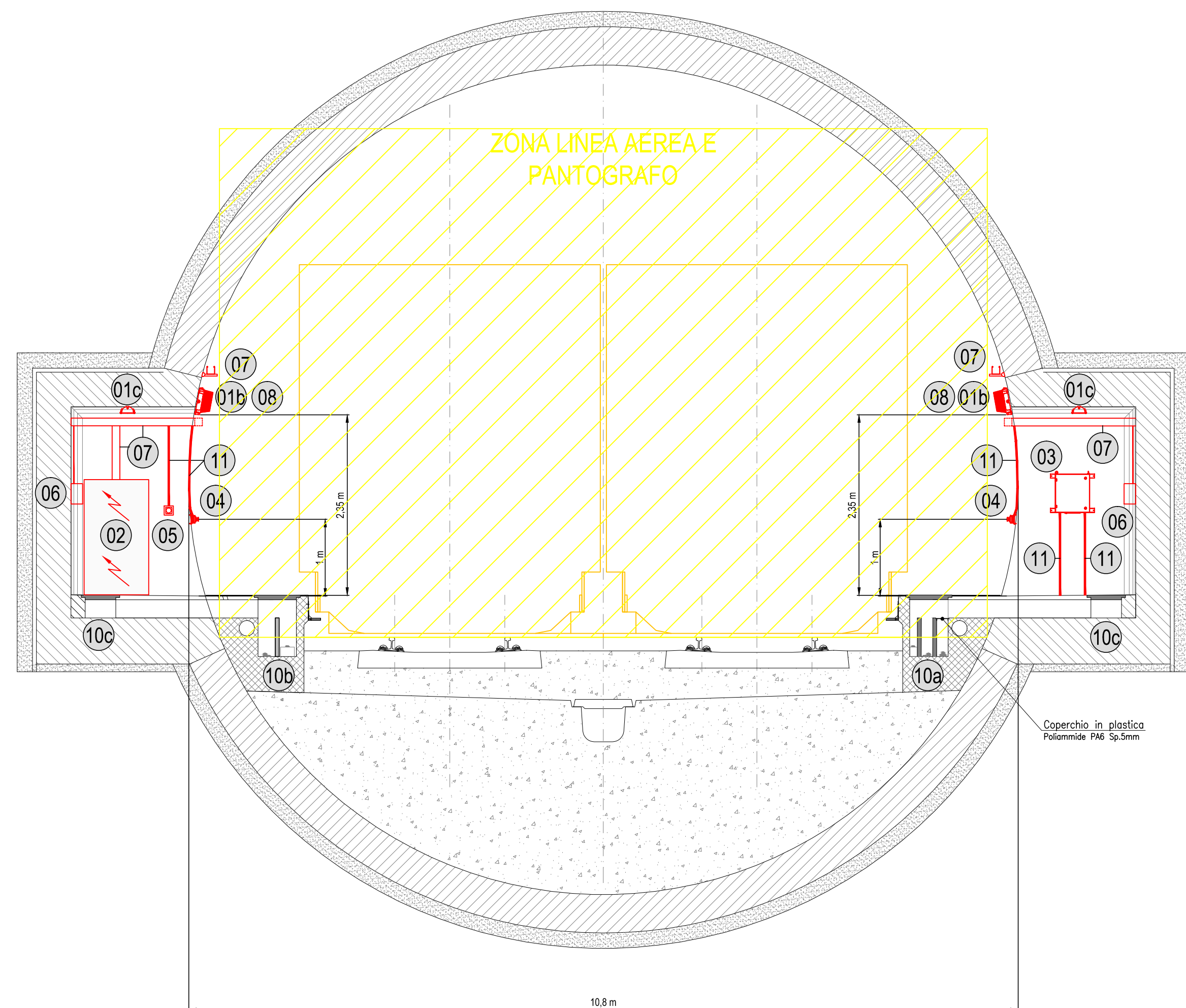
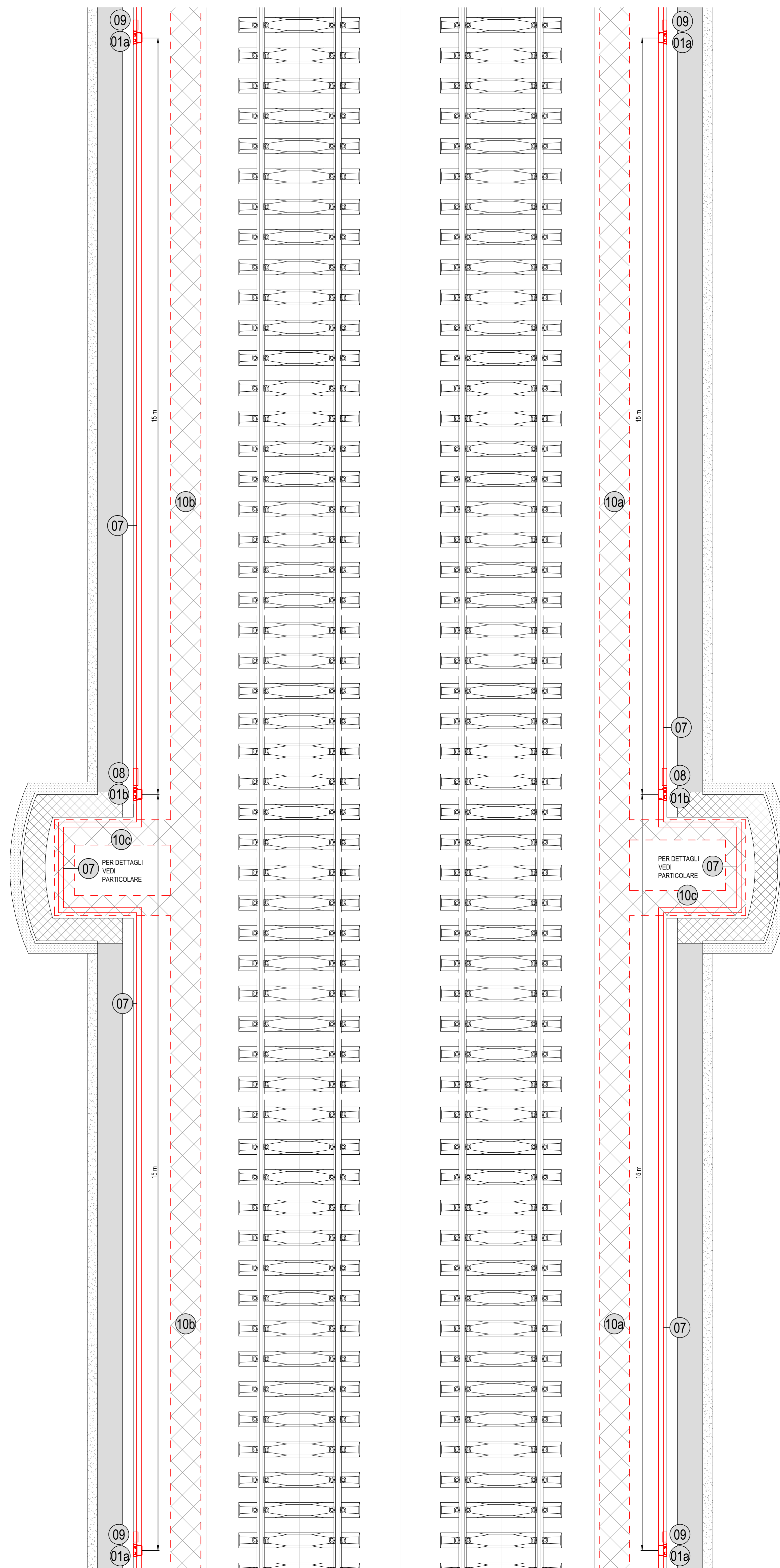


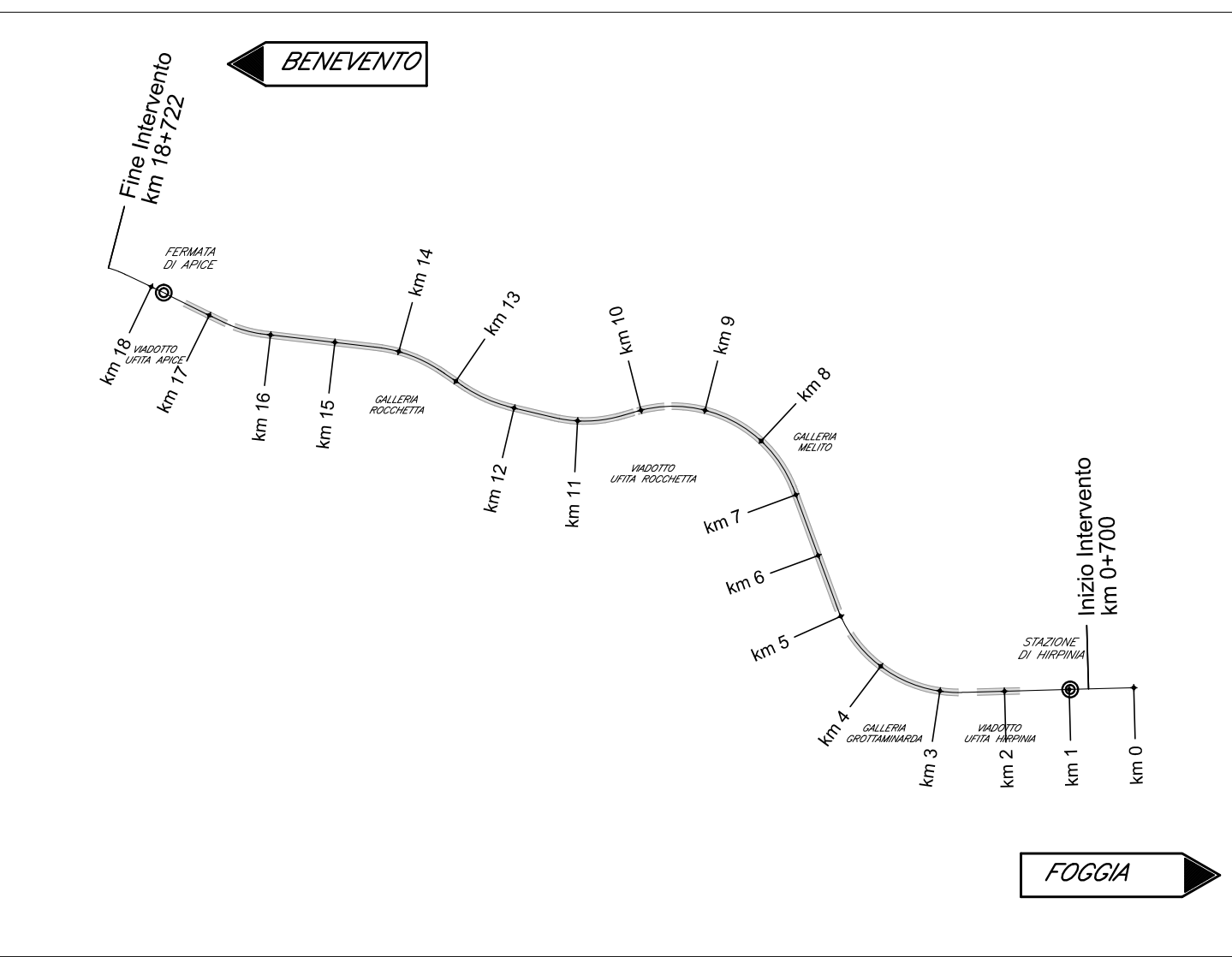
SEZIONE GALLERIA
SCALA 1:50



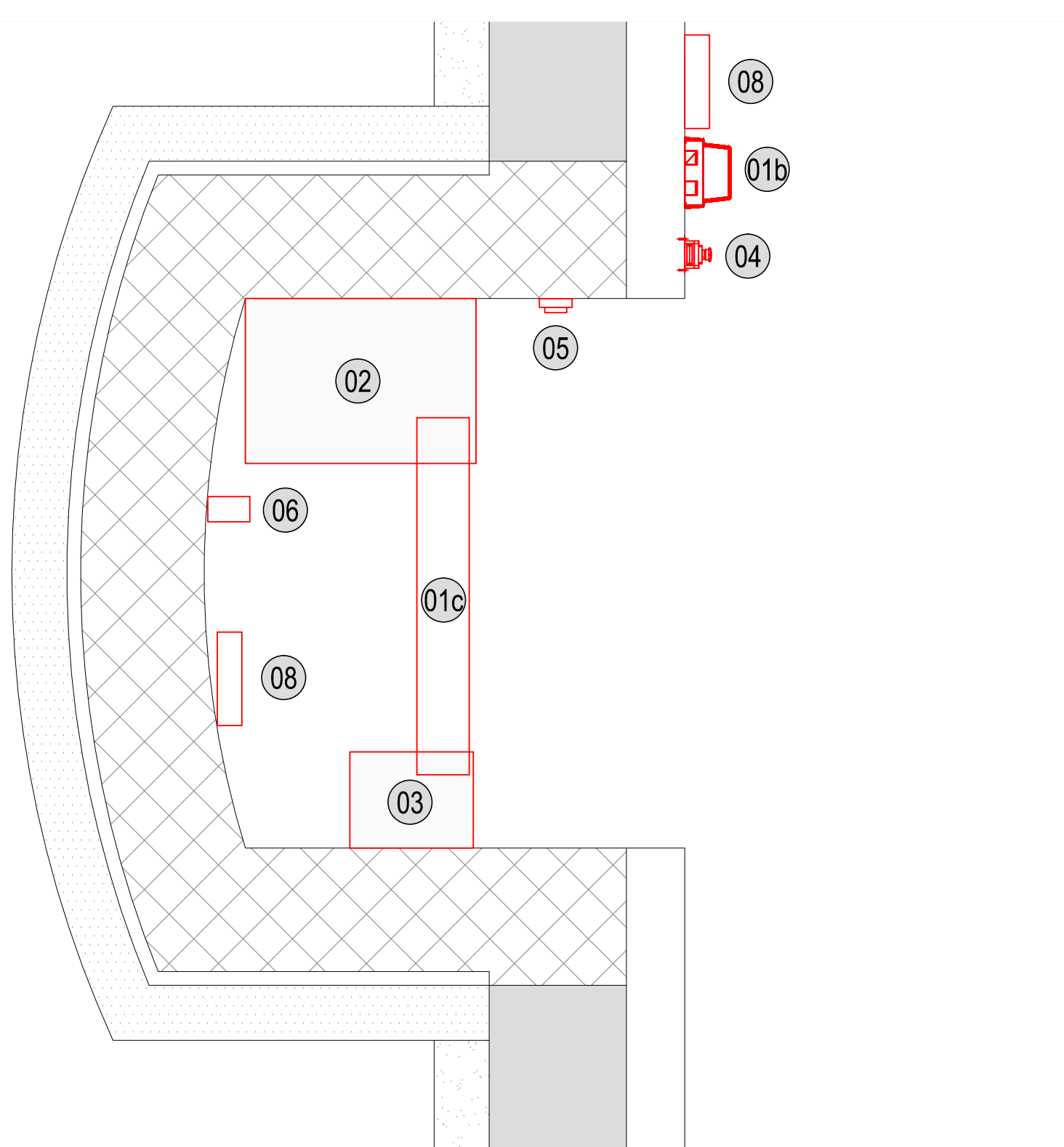
PIANTA GALLERIA
SCALA 1:50



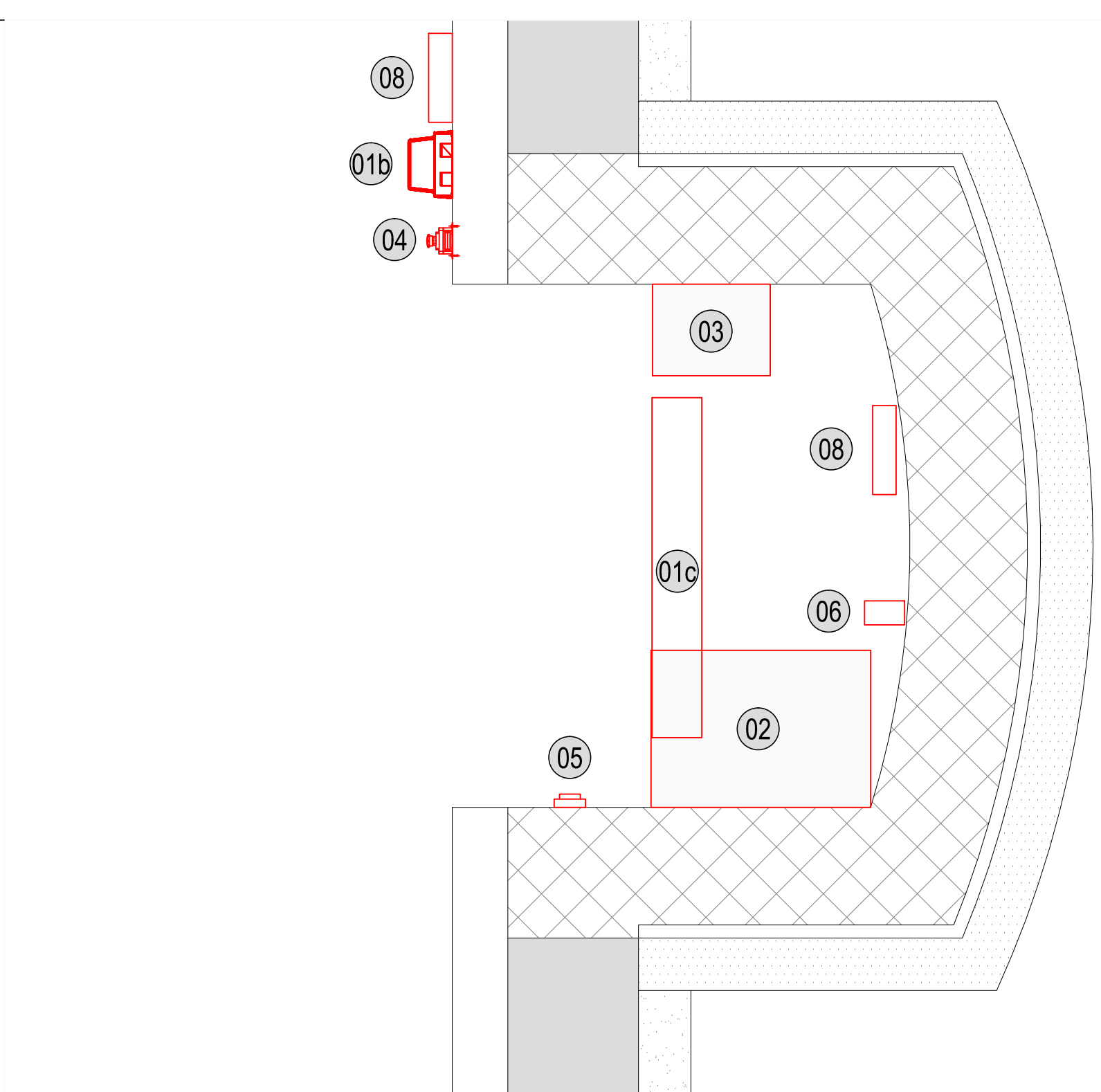
KEY PLAN



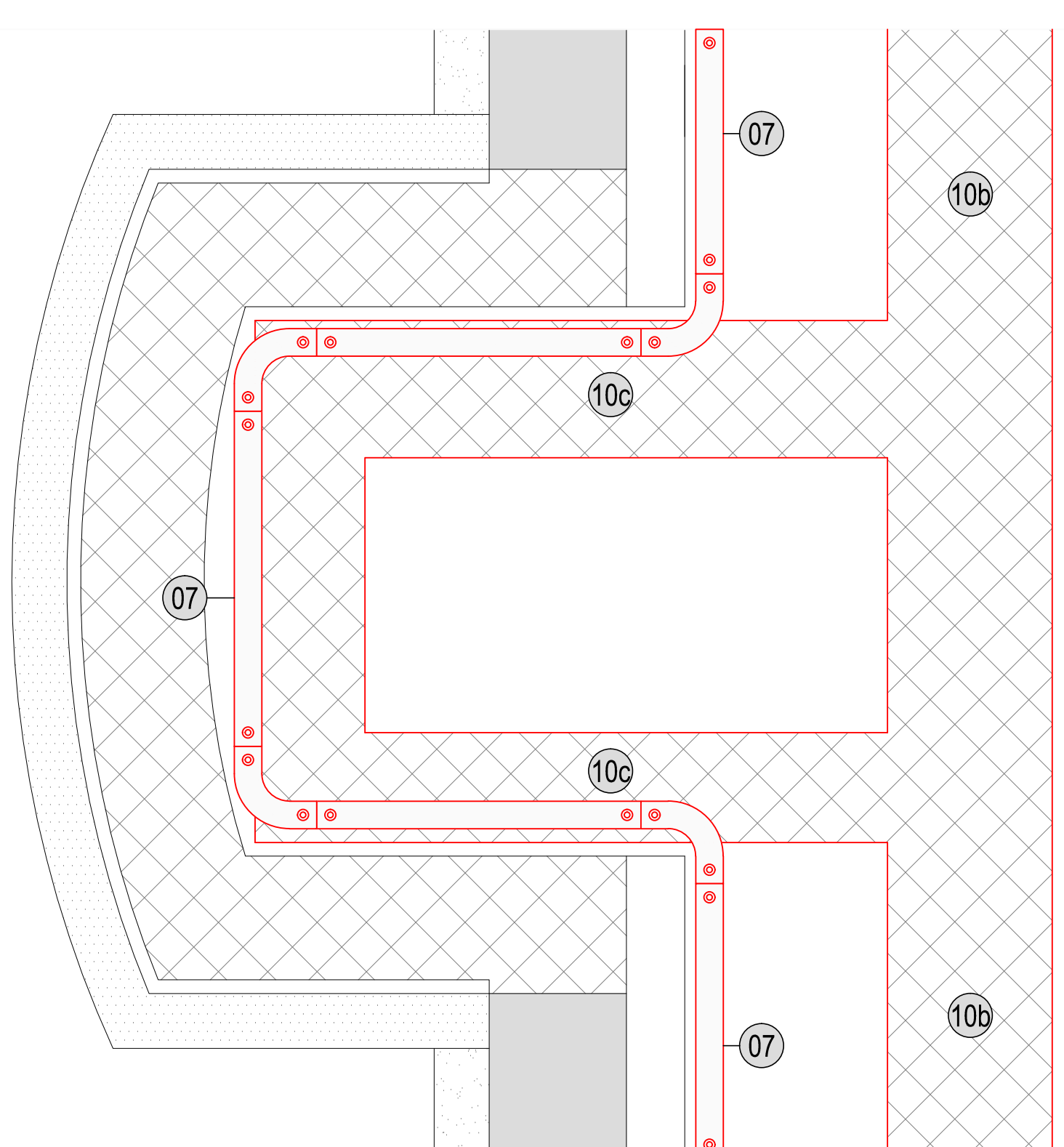
PARTICOLARE IMPIANTI LFM NICCHIA LFM
BINARIO PARI - SCALA 1:20



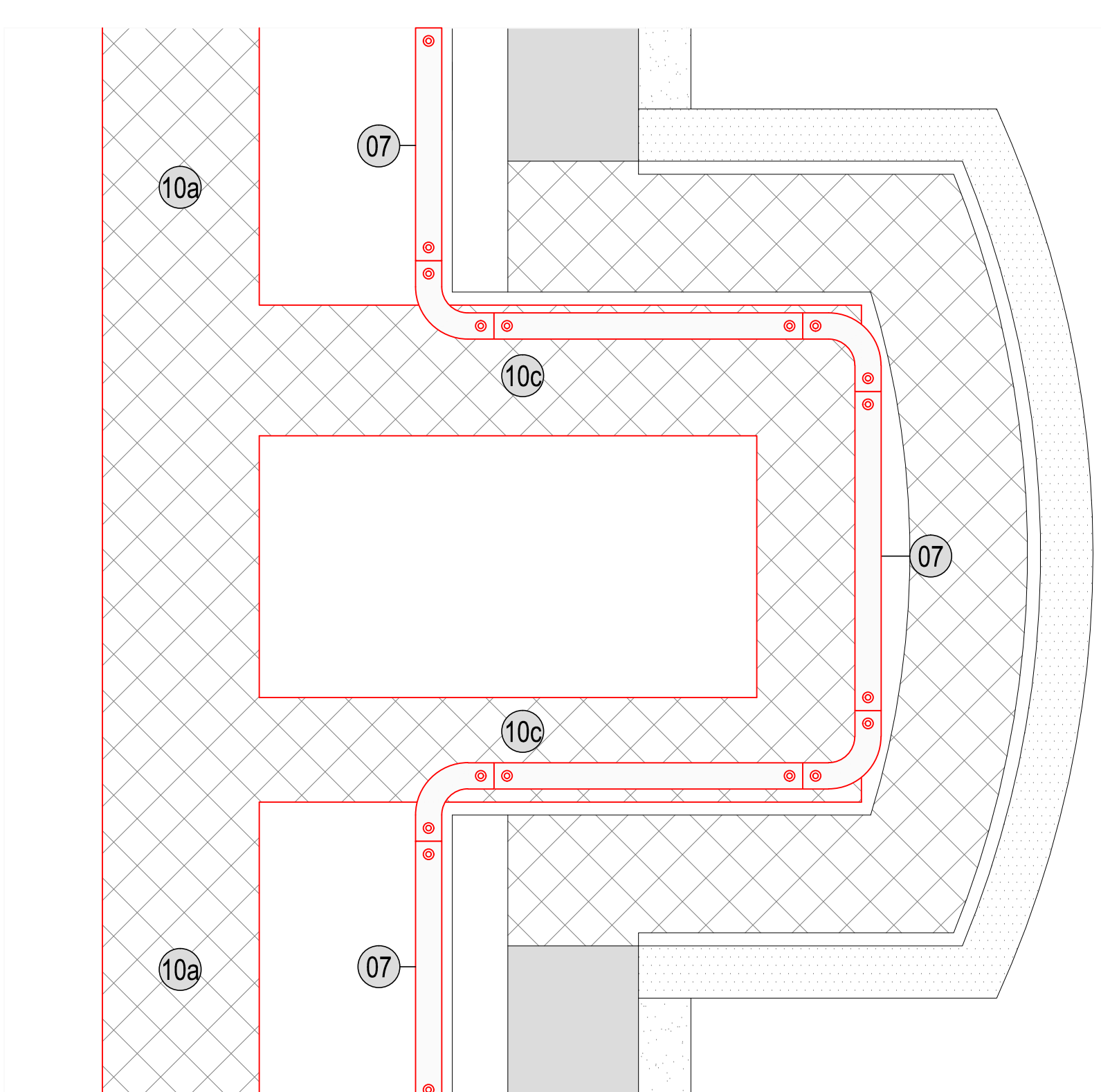
PARTICOLARE IMPIANTI LFM NICCHIA LFM
BINARIO DISPARI - SCALA 1:20



PARTICOLARE CUNICOLI E CANALIZZAZIONI NICCHIA LFM
BINARIO PARI - SCALA 1:20



PARTICOLARE CUNICOLI E CANALIZZAZIONI NICCHIA LFM
BINARIO DISPARI - SCALA 1:20



NOTE

- IL PRESENTE ELABORATO È VALIDO PER I SOLI ASPETTI CARATTERE IMPIANTISTICO LFM. PER GLI ALTRI ASPETTI DI CARATTERE CIVILE O DI TRAZIONMENTO SI RINVIA ALLE ALTRI SEZIONI DEL PROGETTO
- LE CANALIZZAZIONI E I TUBAZIONI METALLICHE DEVONO ESSERE POSATE PER MEZZO DI APPOSITE STAFFE E CURFESSAGGIO GARANTISCA L'ISOLAMENTO ELETTRICO DELLA STRUTTURA

LEGENDA APPARECCHIATURE

01	APPARECCHIO ILLUMINANTE A LED DI RIFERIMENTO (SEMPRE ACCESSO) - (LF 162A) - FISSATO SU PIASTRA
02	APPARECCHIO ILLUMINANTE A LED - (LF 162A) - FISSATO SU PIASTRA
03	APPARECCHIO ILLUMINANTE A LED 51W - 4000K - IP67
04	CONNESSIONE AL QUADRO DI TRATTA TRAMITE TUBAZIONE IN ACCIAIO INOX Ø200 mm
05	QUADRO ELETTRICO - (LF 6128)
06	NODO RETE DI GALLERIA - (TT 598)
07	PULSANTE CON MULTILED DI COLORE BLU (IN CORRISPONDENZA NICCHIA E OGNI 50 m) - (LF 6148)
08	INTERRUTTORE ROTATIVO 16A (ACCENSIONE LUCE NICCHIA)
09	PRESA PER SQUADRE DI SOCCORSO - 2x16A+T
10	PASSERELLA IN ACCIAIO ZINCATO DIM. 100x105 mm
11	CASSETTA TIPO C - (LF 6148) - FISSATA SU PIASTRA
12	CASSETTA TIPO B - (LF 6148) - FISSATA SU PIASTRA
13	CUNICULO POSA CAVI SOTTO MARCIAPIEDE (N°3 SEZIONI: MTLFMTLC-S)
14	CUNICULO POSA CAVI SOTTO MARCIAPIEDE (N°2 SEZIONI: LFM/TLC-S)
15	CUNICULO POSA CAVI SOTTO MARCIAPIEDE (N°2 SEZIONI: LFM/TLC-S)
16	TUBAZIONE IN ACCIAIO INOX Ø200 mm

COMMITTENTE:
RFI
GRUPPO FERROVIE DELLO STATO ITALIANO

DIREZIONE LAVORI:
ITALFERR
GRUPPO FERROVIE DELLO STATO ITALIANO

APPALTAZIONE:
CONSORZIO:
HirpiniaAV

SOCI:
salini impregilo **ASTALDI**

PROGETTAZIONE:
MANDATARIA:
ROCKSOIL s.p.a.

MANDANTE:
NETENGINEERING **Alpina** s.p.a.

PROGETTO ESECUTIVO

**ITINERARIO NAPOLI - BARI
RADDOPPIO TRATTA APICE - ORSARA
I LOTTO FUNZIONALE APICE - HIRPINIA**

IMPIANTO LUCE E FORZA MOTRICE
IMPIANTI LFM IN GALLERIA, IMBOCCI E FINISTRE
IMPIANTI LFM GALLERIA ROCCHETTA
Particolari nicchie

APPALTAZIONE: Consortio HIRPINIA AV Il Direttore Tecnico Ing. Vincenzo Morelli 10/06/2020	DIRETTORE DELLA PROGETTAZIONE: Il Responsabile integrazione fra le varie prestazioni specialistiche Ing. G. Casareo	PROGETTISTA: NETENGINEERING Ing. V. Moro
---	--	---

COMMESSA	LOTTO	FASE	ENTE	TIPO DOC.	OPERA/DISCIPLINA	PROGR.	REV.	SCALA:
I1F28	01	E	ZZ	DX	LFG300	005	B	-

Rev.	Descrizione	Redatto	Data	Verificato	Data	Approvato	Data	Autorizzato Data
A	Emissione per consegna	N. Di Stefano	21/03/2020	M. Casali	21/03/2020	S. Eandi	21/03/2020	Ing. S. Eandi
B	Emissione per attività	N. Di Stefano	10/06/2020	M. Casali	10/06/2020	S. Eandi	10/06/2020	

File: I1F2801EZZDXLFG300005B.dwg