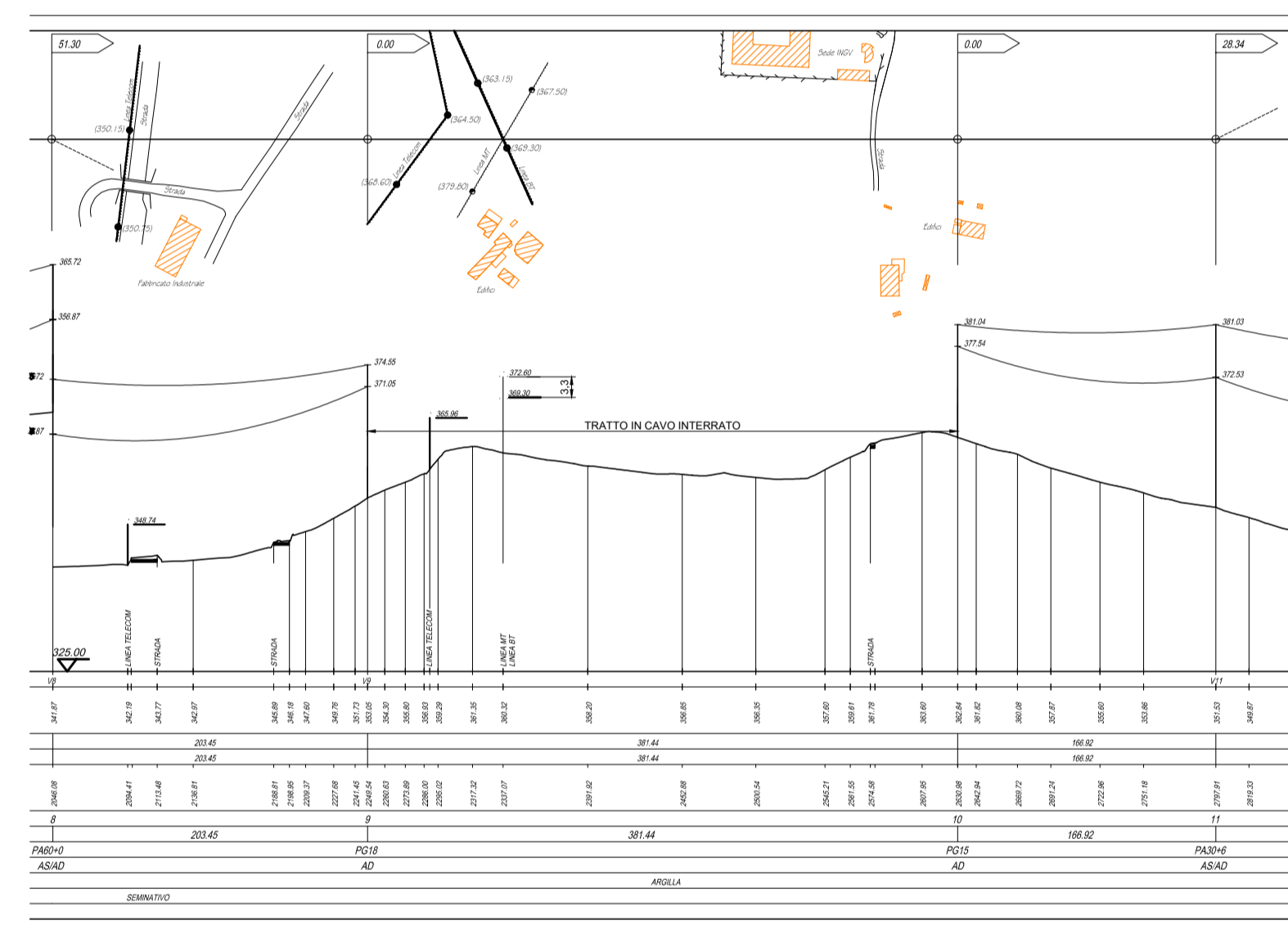
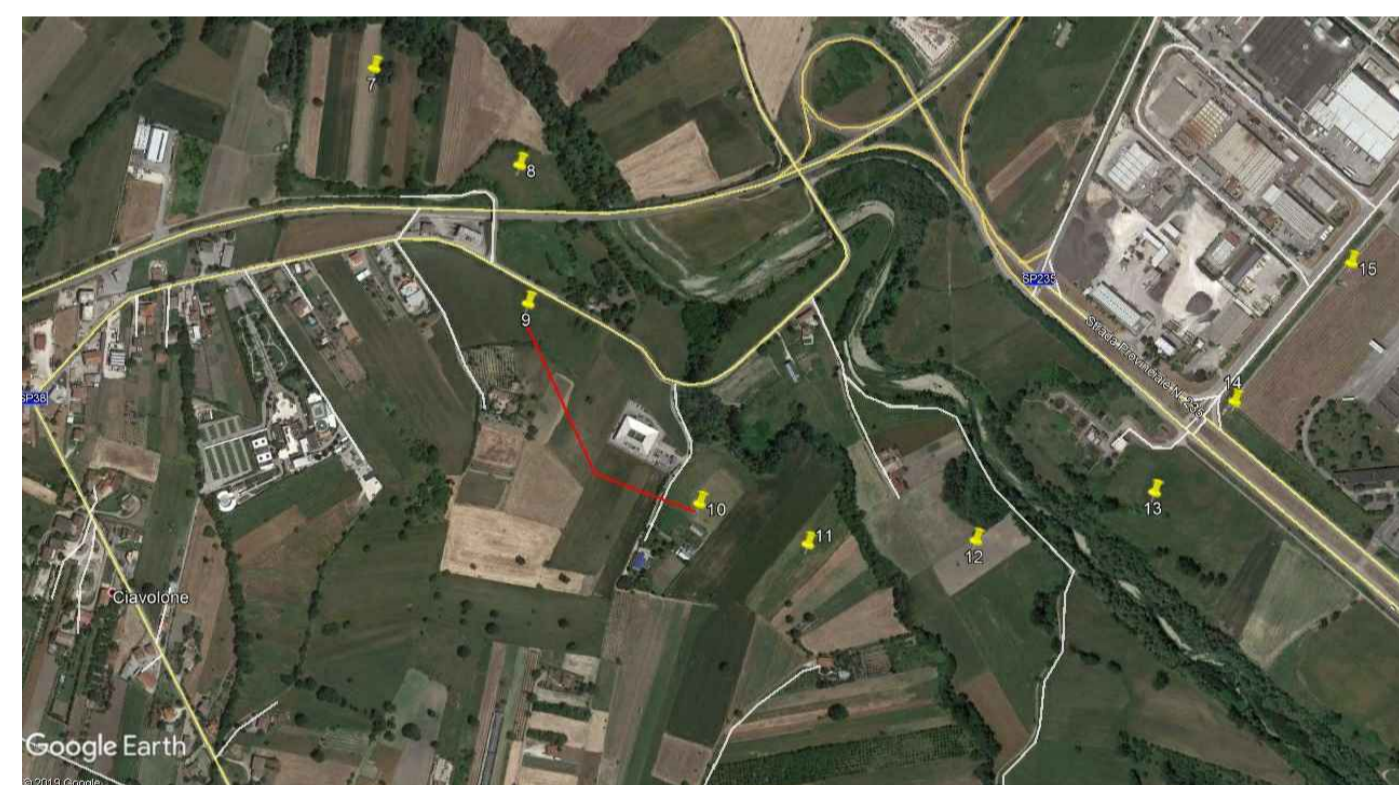


CARATTERISTICHE CAVO AT	
TIPO	ARE4H1H5E 87/150 kV
SIGLA RFI/DTC.EE.TE160	CA3
MATERIALE CONDUTTORE	ALLUMINIO
SEZIONE CONDUTTORE	630mm ²
MATERIALE ISOLANTE	XLPE

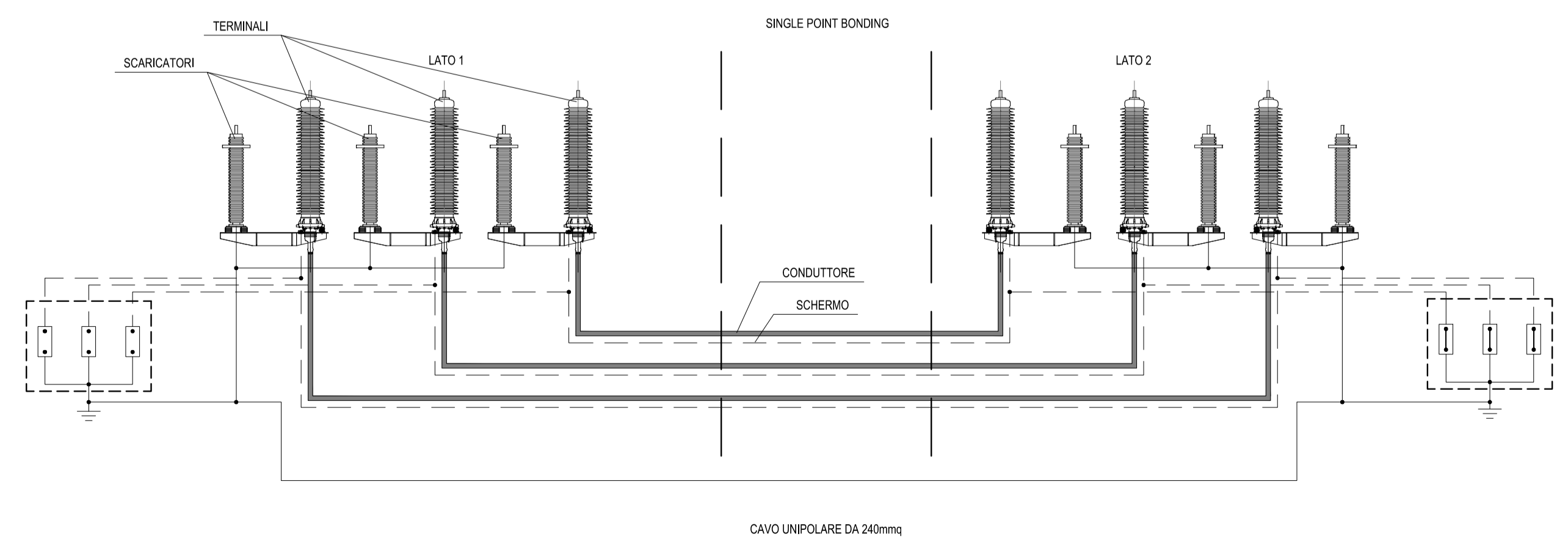
ESTRATTO DEL PROFILO



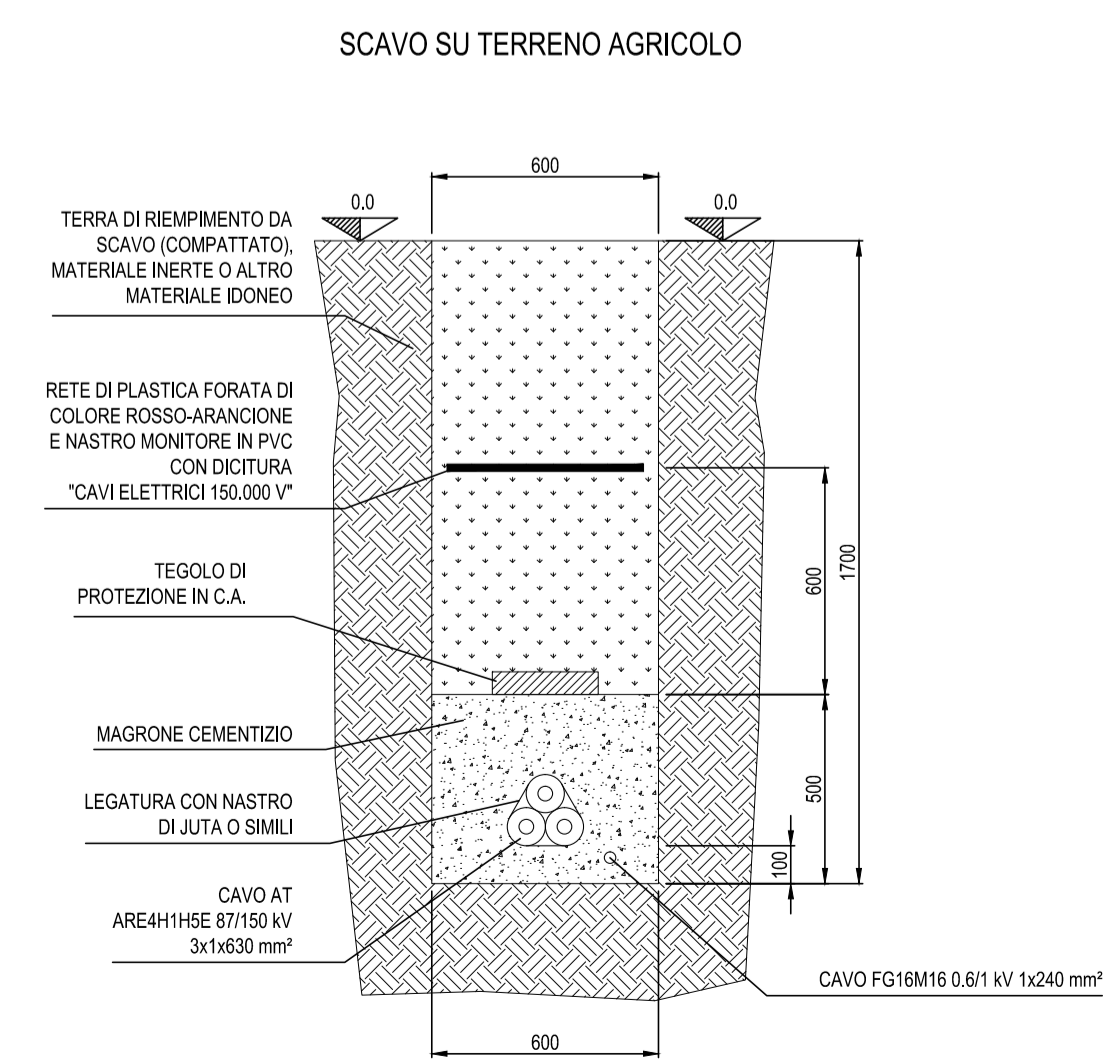
VISTA AEREA



SCHEMA DI PRINCIPIO CONNESSIONE SCHERMI CAVO AT



SEZIONE DI SCAVO SCALA 1:20



COMMITTENTE: **RFI** RETE FERROVIARIA ITALIANA GRUPPO FERROVIE DELLO STATO ITALIANE

DIREZIONE LAVORI: **ITALFERR** GRUPPO FERROVIE DELLO STATO ITALIANE

APPALTATORE: **HirpiniaAV** CONSORZIO

SOCI: **salini impregilo** **ASTALDI**

PROGETTAZIONE: **ROCKSOIL S.p.A.** MANDANTIA: **NETENGINEERING** **Alpina S.p.A.**

PROGETTO ESECUTIVO

ITINERARIO NAPOLI - BARI RADDOPPIO TRATTA APICE - ORSARA I LOTTO FUNZIONALE APICE - HIRPINIA

LINEE PRIMARIE
Bretella di alimentazione SSE Hirpinia

Linea primaria 150 kV CP Flumeri - SSE Hirpinia - Attraversamento in cavo AT area INGV

APPALTATORE	DIRETTORE DELLA PROGETTAZIONE	PROGETTISTA
Consorzio HIRPINIA AV Il Direttore Tecnico Ing. Vincenzo Moriello 10/06/2020	Il Responsabile integrazione fra le varie prestazioni specialistiche Ing. G. Cassani	NETENGINEERING Ing. F. Rigoni

COMMESSA LOTTO FASE ENTE TIPO DOC. OPERA/DISCIPLINA PROGR. REV. SCALA:

IF28 01 E ZZ DX LP0200 001 B Varie

Rev.	Descrizione	Redatto	Data	Verificato	Data	Approvato	Data	Autorizzato Data
A	Emissione per consegna	C. Piccardo	21/02/2020	V. Corsini	21/02/2020	S. Eandi	21/02/2020	Ing. S. Eandi
B	Emissione per istruttoria	C. Piccardo	10/06/2020	V. Corsini	10/06/2020	S. Eandi	10/06/2020	10/06/2020

File: IF2801EZZDXLP0200001B.dwg n.Elabor.: -