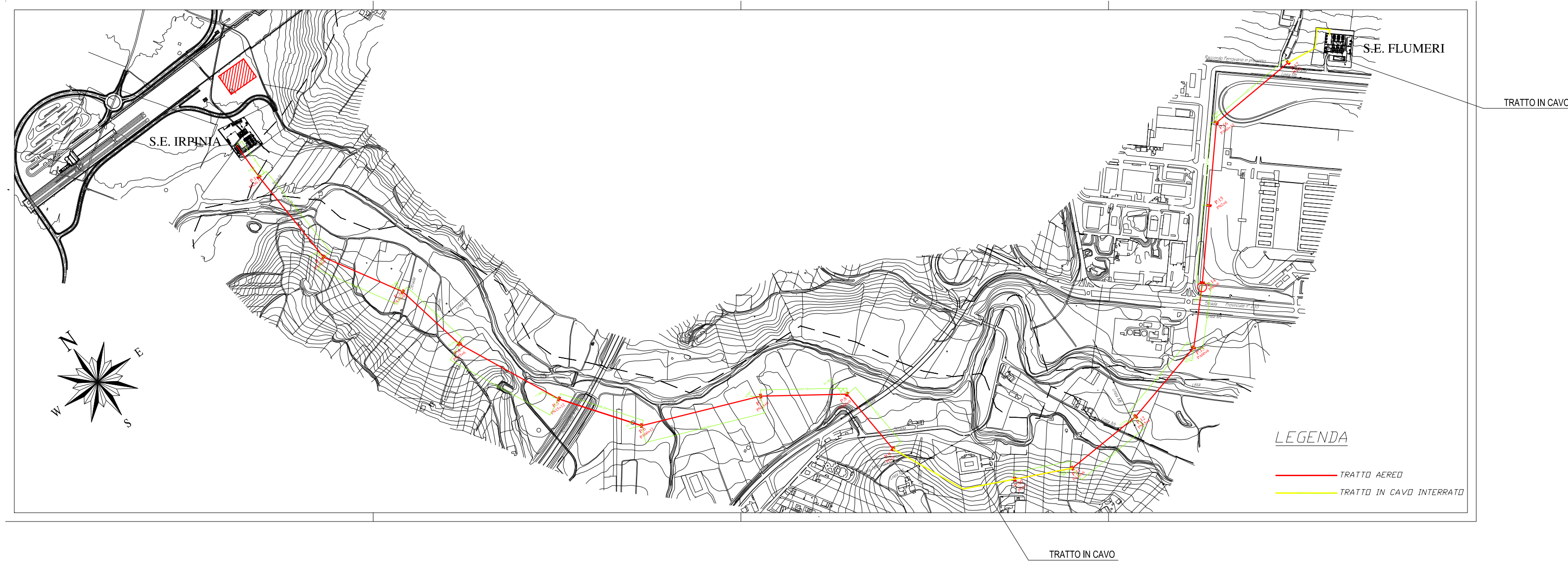
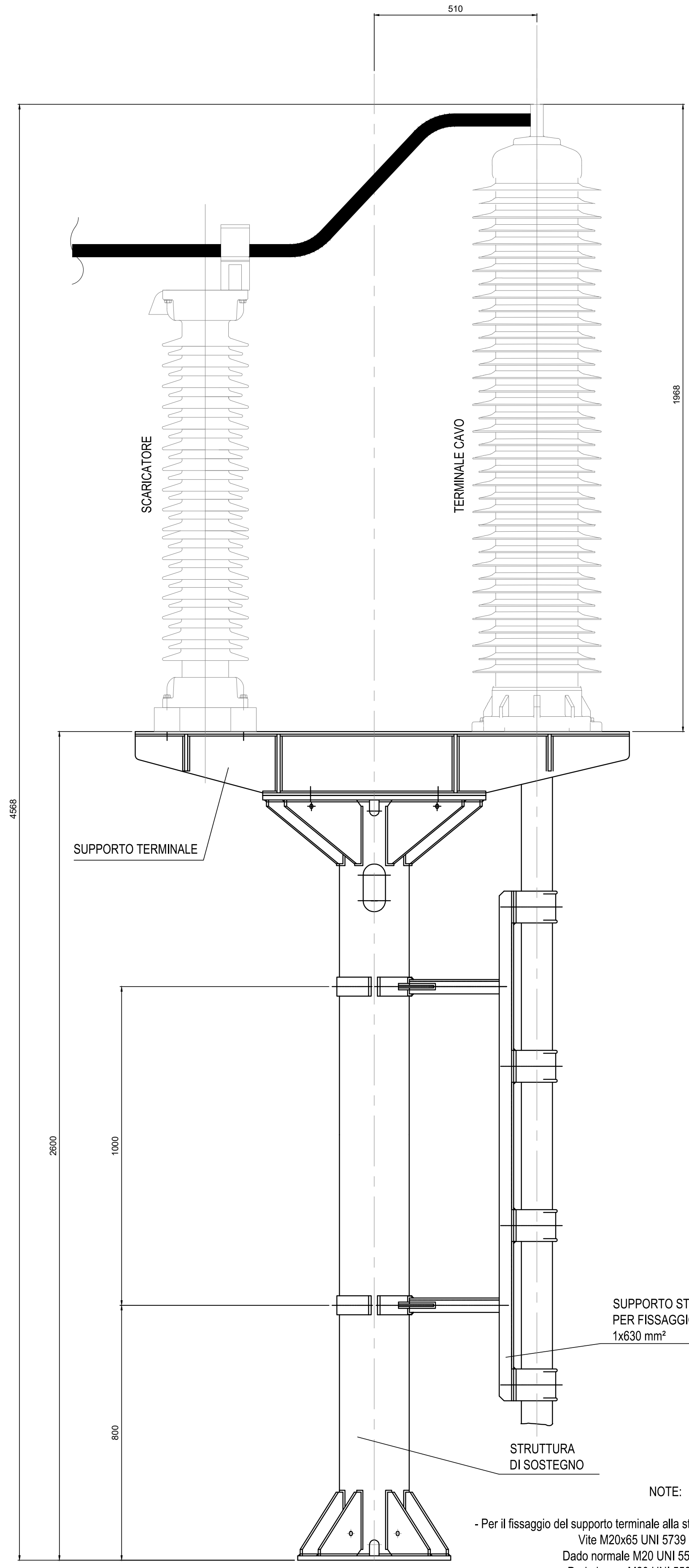


PLANIMETRIA  
SCALA 1:1000

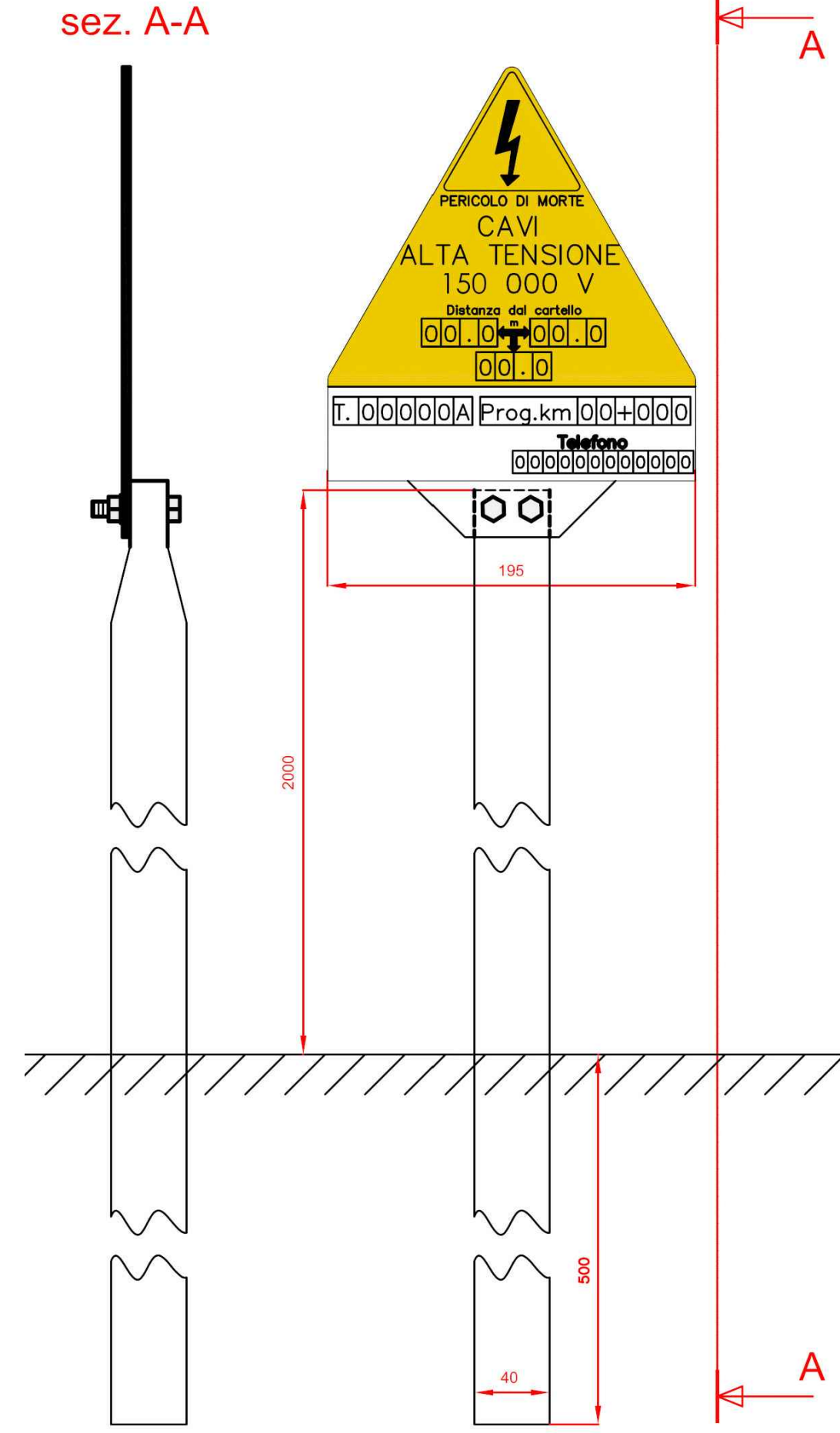


SOSTEGNO TERMINALE CAVO E SCARICATORE  
CP FLUMERI e-distribuzione

ASSIEME ARRIVO CAVI  
Scala 1:10



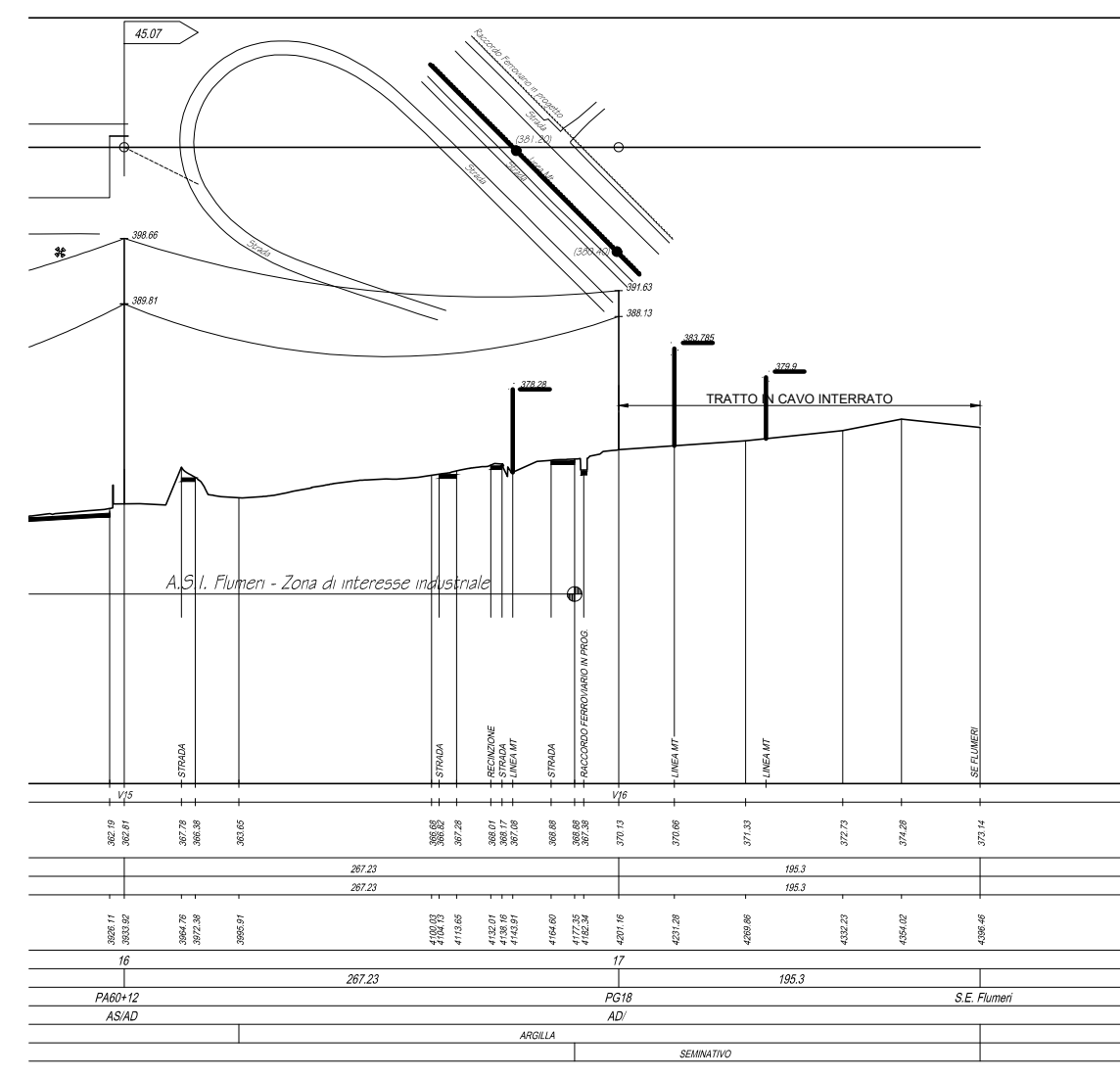
CARTELLI MONITORE SU PALINA



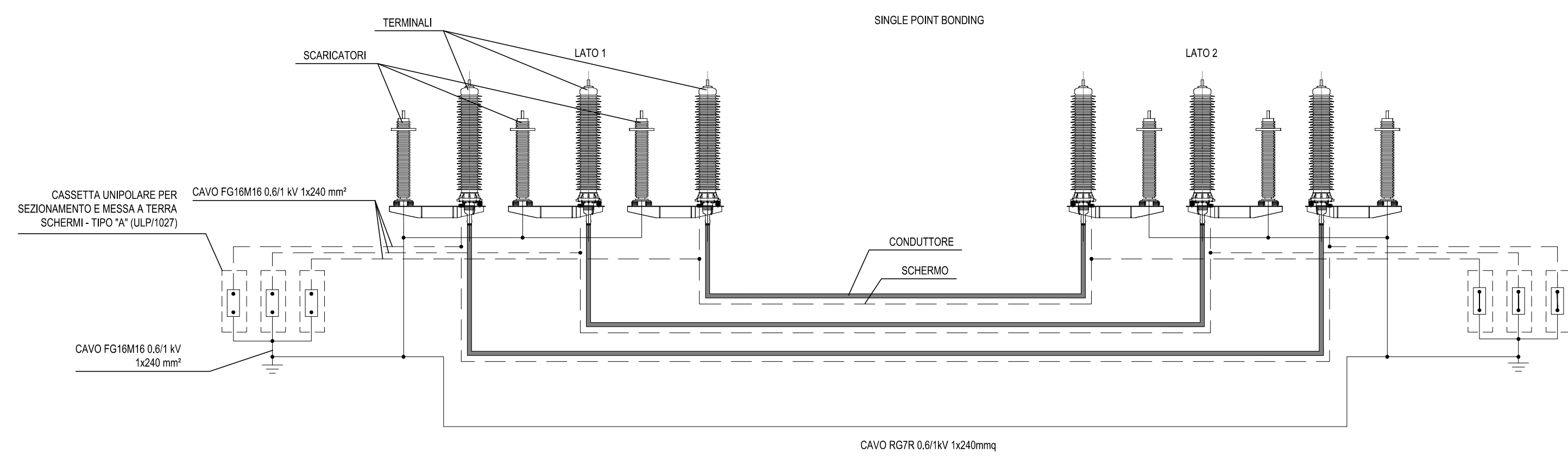
VISTA AEREA



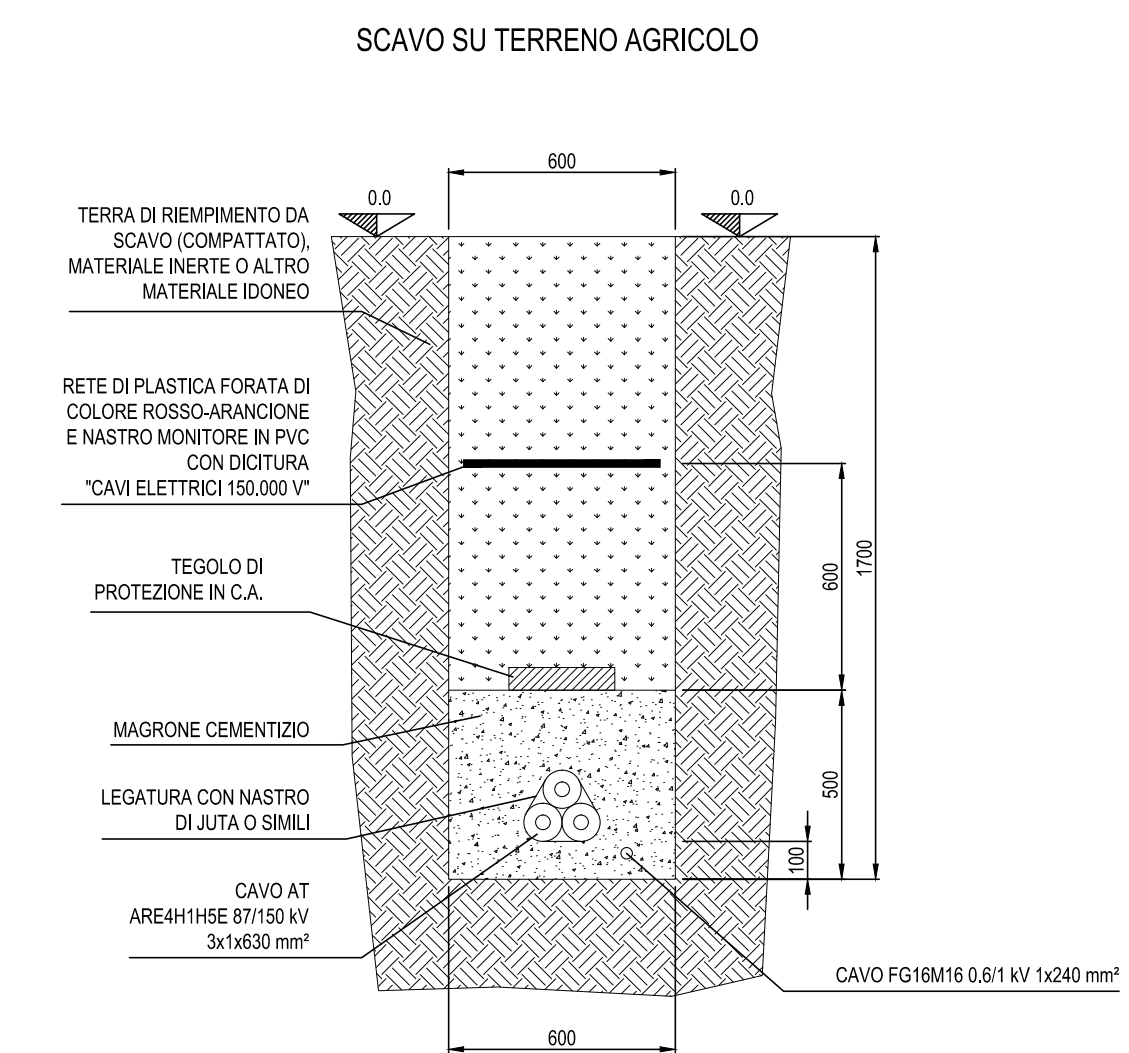
ESTRATTO DEL PROFILO



SCHEMA DI PRINCIPIO  
CONNESSIONE SCHERMI CAVO AT



SEZIONE DI SCAVO  
SCALA 1:20



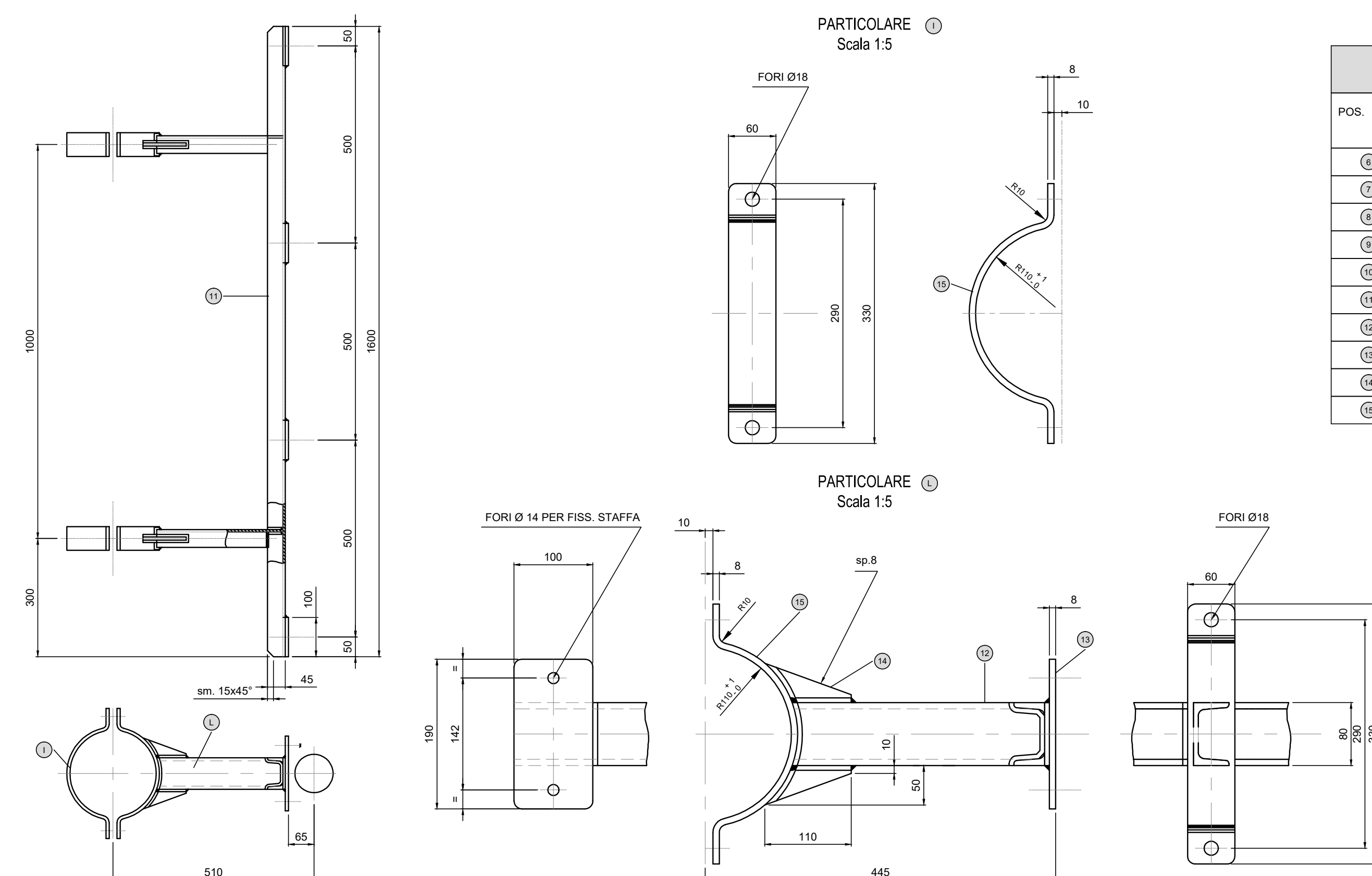
CARATTERISTICHE CAVO AT

TIPO	ARE4H1HSE 87/150 kV
SIGLA RFI/DT.C.EE.TE160	CA3
MATERIALE CONDUTTORE	ALLUMINIO
SEZIONE CONDUTTORE	630mm <sup>2</sup>
MATERIALE ISOLANTE	XLPE

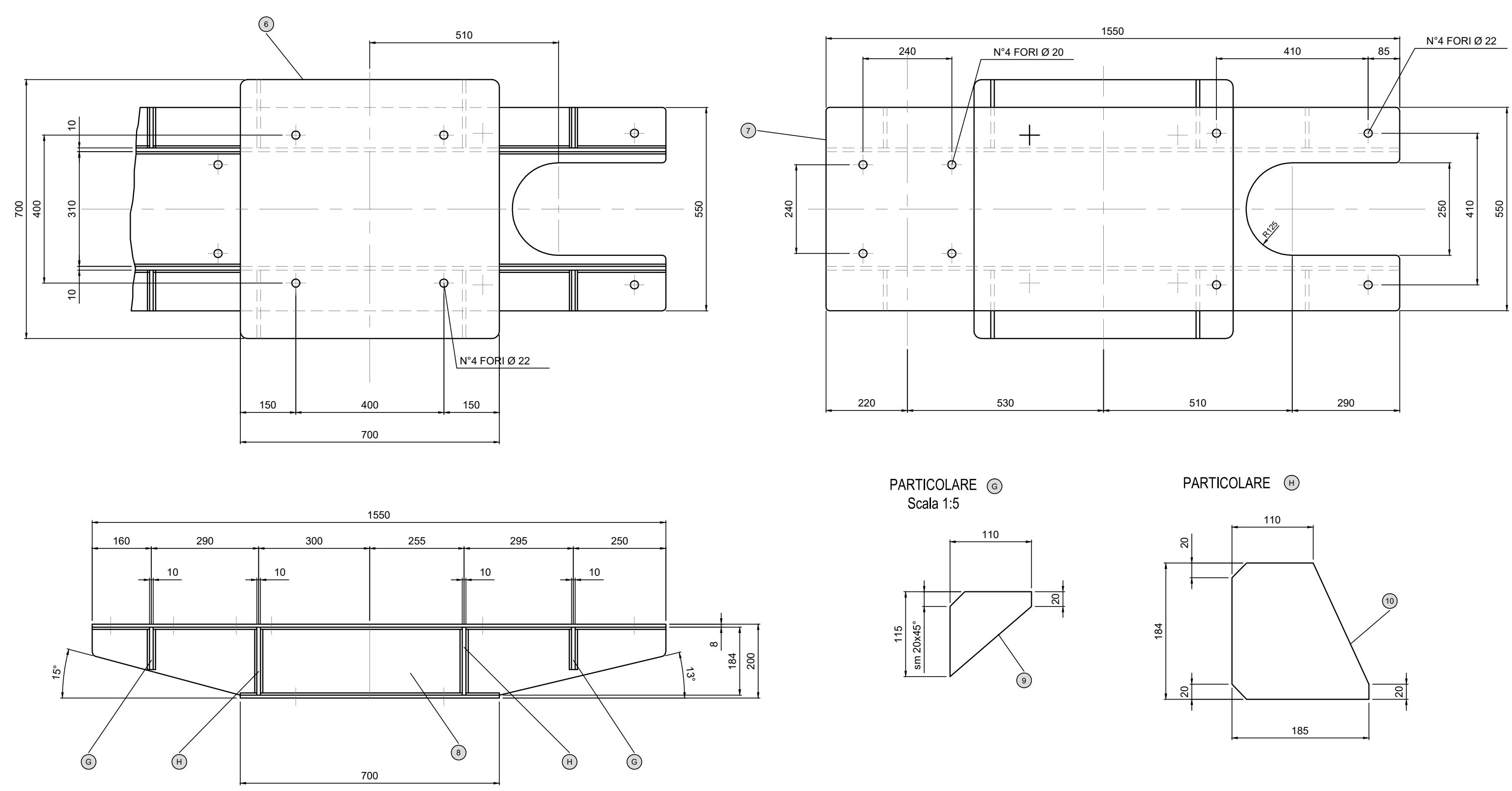
NOTE

- TUTTE LE STRUTTURE PER ESTERNI DEVONO ESSERE IN ACCIAIO ZINCATO A CALDO, SECONDO LA NORMA CEI 7.6;
- IL NUMERO E LA POSIZIONE DEI CARTELLI MONITORI ESTERNI PER INDICAZIONE DELLA PRESENZA DEL CAVO AT VERRANNO DEFINITI DI CONCERTO CON LA D.L.

SUPPORTO STAFFE PER FISSAGGIO CAVO  
Scala 1:10



SUPPORTO TERMINALE  
Scala 1:10



PROFILI

POS.	Q.ta	DIMENSIONI [mm]	PESO [kg]	MATERIALE
①	1	700 x 700 sp.8	30	S275JR
②	1	1550 x 550 sp.8	47	S275JR
③	2	1550 x 184 sp.10	36	S275JR
④	4	115 x 110 sp.10	3	S275JR
⑤	4	185 x 184 sp.10	9	S275JR
⑥	1	UPN 80 x 45 - L=4465-135 UNI 5680	14	S275JR
⑦	2	UPN 80 x 45 - L=4465-135 UNI 5680	8	S275JR
⑧	4	100 x 100 sp.8	4	S275JR
⑨	4	110 x 60 sp.8	1	S275JR
⑩	4	Vedi dis.	8	S275JR
Totale				160

NOTE

- Per il fissaggio del particolare "I" al particolare "L" sono necessari:  
Vite M16x70 UNI 5739 - A2 - AISI 304  
Dado normale M16 UNI 5588 - A2 - AISI 304  
Dado basso M16 UNI 5589 - A2 - AISI 304  
Rosetta Ø1 17 UNI 6592 - A2 AISI 304

COMMITTENTE:  
**RFI**  
RETE FERROVIARIA ITALIANA  
GRUPPO FERROVIE DELLO STATO ITALIANE

DIREZIONE LAVORI:  
**ITALFERR**  
GRUPPO FERROVIE DELLO STATO ITALIANE

APPALTATORE:  
CONSORZIO: **HirpiniaAV**  
SOCI: **salini**, **impregilo**, **ASTALDI**

PROGETTATORE:  
MANDATARIA: **ROCK SOUL** s.p.a.  
MANDANTI: **NETENGINEERING**, **Alpina** s.p.a.

PROGETTO ESECUTIVO

**ITINERARIO NAPOLI - BARI**  
**RADDOPPIO TRATTA APICE - ORSARA**  
**I LOTTO FUNZIONALE APICE - HIRPINIA**  
LINEE PRIMARIE

Bretella di alimentazione SSE Hirpinia  
Linea primaria 150 kV CP Flumeri - SSE Hirpinia - Tratto in cavo AT ingresso CP Flumeri

APPALTATORE CONSORZIO HIRPINIA AV Il Direttore Tecnico Ing. Vincenzo Morabito 19/06/2020	DIRETTORE DELLA PROGETTAZIONE Il Responsabile Integrazione fra le varie prestazioni specialistiche Ing. G. Casarà	PROGETTISTA <b>NETENGINEERING</b> Ing. F. Rigoni
--	--	--

COMMESSA	LOTTO	FASE	ENTE	TIPO DOC.	OPERA/DISCIPLINA	PROGR.	REV.	SCALA
I F 2 8	0 1	E	Z Z	D X	L P 0 2 0 0	0 0 3	B	1:1000

Rev.	Descrizione	Redatto	Data	Verificato	Data	Approvato	Data	Autorizzato Data
A	Emissione per consegna	C. Piccardi	21/02/2020	V. Casarà	21/02/2020	S. Eandi	21/02/2020	Ing. S. Eandi
B	Emissione per installazione	C. Piccardi	10/06/2020	V. Casarà	10/06/2020	S. Eandi	10/06/2020	10/06/2020