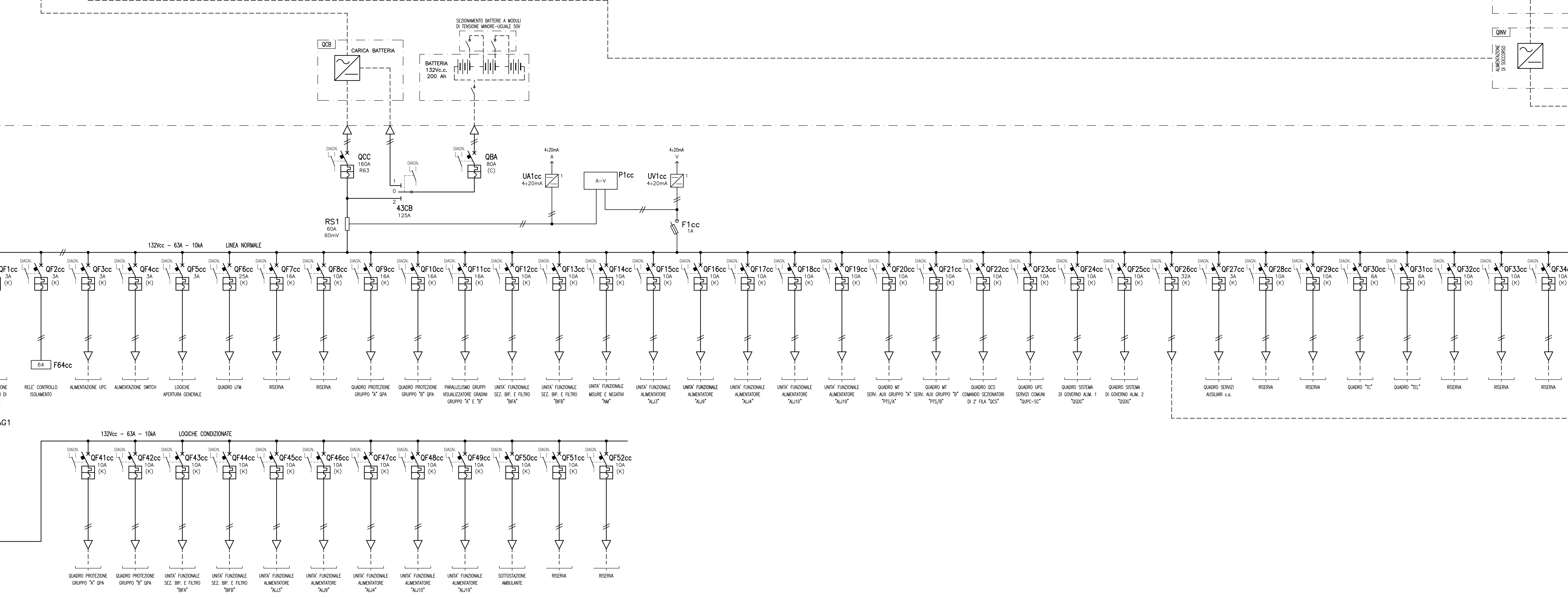
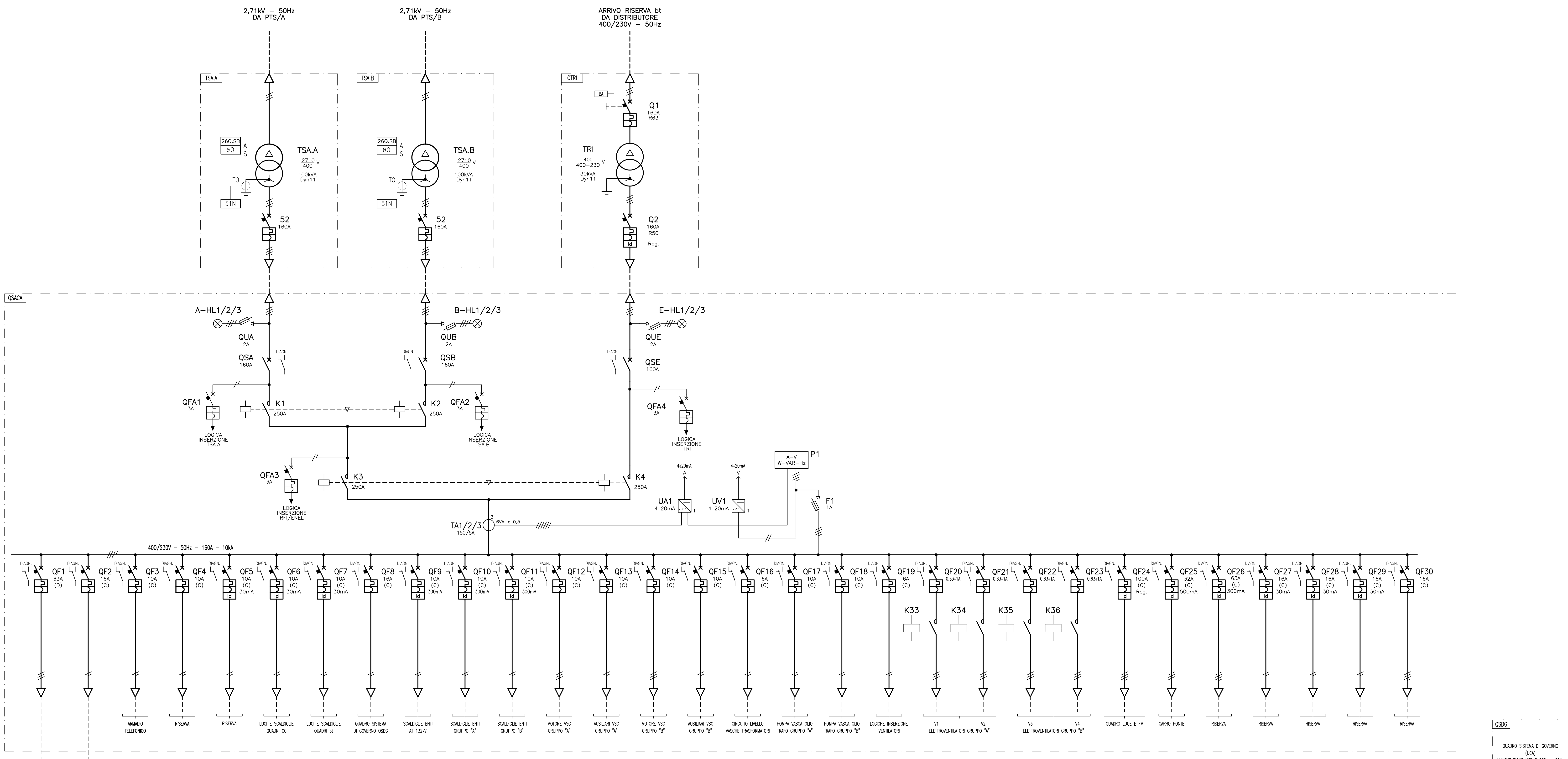


LEGENDA SIMBOLI

SIMBOLO	DESCRIZIONE	SIMBOLO	DESCRIZIONE
	INTERRUTTORE DI POTENZA		CONTATTO DI POSIZIONE DI CHIUSURA (FINE CORSA)
	SEZIONATORE		CONTATTO DI POSIZIONE DI APERTURA (FINE CORSA)
	INTERRUTTORE DI MANOVRA - SEZIONATORE CON FUSIBILE		SUONERIA
	SEZIONATORE CON FUSIBILE INCORPORATO		SIRENA
	INTERRUTTORE DI POTENZA AD APERTURA AUTOMATICA		INDICATORE
	INTERRUTTORE DI POTENZA AD APERTURA AUTOMATICA, FUNZIONANTE PER CONTATTO DIFFERENZIALE		STRUMENTO INDICATORE (INSERIRE SGLA GRANDEZZA ELETTRICA)
	INTERRUTTORE DI POTENZA AD APERTURA AUTOMATICA, FUNZIONANTE PER EFFETTO MAGNETOTERMICO		STRUMENTO INDICATORE (INSERIRE SGLA GRANDEZZA ELETTRICA) (INSERIRE SGLA GRANDEZZA ELETTRICA)
	INTERRUTTORE DI POTENZA AD APERTURA AUTOMATICA, FUNZIONANTE PER EFFETTO MAGNETOTERMICO E DIFFERENZIALE		STRUMENTO INDICATORE (MULTIFUNZIONE DISTALE)
	CONATTORE (CONATTO DI CHIUSURA)		CONVERTITORE ALTERNATA / CONTINUA
	CONATTORE (CONATTO DI APERTURA)		CONVERTITORE SEGNALE OTTICO / CONTINUA
	CONATTO DI CHIUSURA (APERTO A RIPPISO)		DDDD
	CONATTO DI APERTURA (CHIUSO A RIPPISO)		LAMPADA DI SEGNALAZIONE A LED (RD=ROSSA/B=BIANCA, VE=VERDE/G=GIALLA/R=BLU)
	CONATTO DI CHIUSURA CON COMANDO A PULSANTE		SEGNALATORE LUMINOSO A CRUCE
	CONATTO DI APERTURA CON COMANDO A PULSANTE		LAMPADA DI SEGNALAZIONE (RD=ROSSA/B=BIANCA, VE=VERDE/G=GIALLA/R=BLU)
	CONATTO DI CHIUSURA A DUE AVVOLGIMENTI (TRASFORMATORE DI TENSIONE TV)		TRANSFORMATORE A TRE AVVOLGIMENTI
	CONATTO DI APERTURA A DUE AVVOLGIMENTI (TRASFORMATORE DI TENSIONE TV)		TRANSFORMATORE A DUE AVVOLGIMENTI (TRASFORMATORE DI TENSIONE TV)
	CONATTO DI CHIUSURA APERTURA RISERVA ALLA ECCITAZIONE DEL RELLE'		TRANSFORMATORE DI CORRENTE TA
	CONATTO DI CHIUSURA APERTURA RISERVA ALLA DISSECCAZIONE DEL RELLE'		TRANSFORMATORE TOROIDALE
	CONATTO DI APERTURA APERTURA RISERVA ALLA DISSECCAZIONE DEL RELLE'		SHUNT (SERVITORE RESISTIVO)
	CONATTO DI APERTURA APERTURA RISERVA ALLA DISSECCAZIONE DEL RELLE'		TRANSFORMATORE A DUE AVVOLGIMENTI CON SCHEMI
	CONATTO DI APERTURA DI RELLE' TERMICO		INDUTTANZA / AVVOLGIMENTO
	CONATTO DI APERTURA DI RELLE' TERMICO		BATTERIA (ACCUMULATORI)
	SELETORE A TRE POSIZIONI		RADIODIODE
	CONATTO DI SCAMBIO		CONDENSATORE
	SCARICATORE DI SOTTOTENSIONE		
	RESISTENZA		
	RESISTENZA VARIABILE		
	ELEMENTO RESISTANTE (SCALDUGLIA)		
	VARIATORE		
	FUSIBILE		
	RELLE' TERMICO		
	RELLE' A CARTELLINO		
	BORNA DI COMANDO DI CONATTORE / RELLE'		
	BORNA DI COMANDO DI RELLE' AD AGGIUNTO MECCANICO (PASSO-PASSO)		
	BORNA DI COMANDO DI RELLE' CON RITARDO ALL'AZIONE		
	BORNA DI COMANDO DI RELLE' CON RITARDO ALLA DISSECCAZIONE		
	INTERRUTTORE CHIUSO		
	ELEMENTO FOSFORESCENTE		
	VALVOLA SOALE'		
	BLOCCO MECCANICO TRA DUE APPARICCHI		
	COMANDO A CHIAVE		
	SPINA / PRESA		
	SPINA / PRESA (CON REDAZIONE DI APPROPRIATA SEZIONABILE)		
	TERRA		
	MASSA		
	TERMINALE DI APPROPRIATURE O MORSETTO		
	MORSETTO		
	MORSETTO PORTAFUSIBILE		
	MORSETTO CON SPINA PER CONNETTORE		



COMMITTENTE: **RFI RETE FERROVIARIA ITALIANA**

DIREZIONE LAVORI: **ITALFERR**

APPALTATORE: **HirpiniaAV**

CONSORZIO: **salini impreglio**

SOCI: **ASTALDI**

PROGETTATORE: **ROCK SOUL S.p.A.**

MANDATARI: **NETENGINEERING** **Alpina s.p.a.**

PROGETTO ESECUTIVO

ITINERARIO NAPOLI - BARI
RADDOPPIO TRATTA APICE - ORSARA
I LOTTO FUNZIONALE APICE - HIRPINIA
SE00 - SOTTOSTAZIONI ELETTRICHE
SE01 - SSE APICE
ELABORATI A CARATTERE GENERALE SSE APICE
SCHEMA UNIFILARE SERVIZI AUSILIARI

Rev.	Descrizione	Redatto	Data	Verificato	Data	Approvato	Data	Autorizzato	Data
A	Emissione per consegna	C. Picardo	22/02/2011	V. Coriani	22/02/2011	S. Eandi	22/02/2011	Ing. S. Eandi	
B	Recupero sezione	C. Picardo	09/02/2011	V. Coriani	09/02/2011	S. Eandi	09/02/2011		

File: IF2801EZZDXSE01000028.dwg n.Elab.: -