

ELENCO MATERIALI FONDAZIONI ENTI DI PIAZZALE

CALCESTRUZZI

CLS FONDAZIONE:
 - Classe di resistenza C25/30 (Rck 30 N/mm²)
 - Classe di esposizione = XC2
 - Consistenza = S3

CLS MAGRO:
 - Tipo I
 - Classe di resistenza C12/15

ACCIAIO PER C.A.

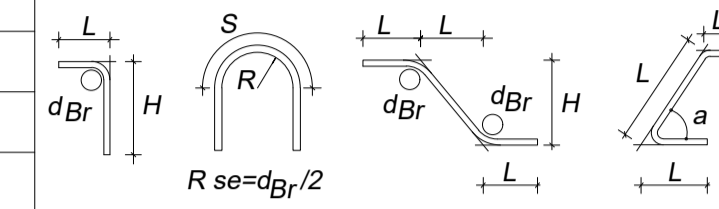
- B450C (controllato in stabilimento) - fyk ≥ 450 N/mm²

Legenda misure:

Diametro piegature d_{Br}:

ØBarra < Ø12 d_{Br} = 4Ø ØBarra < Ø25 d_{Br} = 8Ø

ØBarra < Ø16 d_{Br} = 5Ø ØBarra < Ø40 d_{Br} = 10Ø



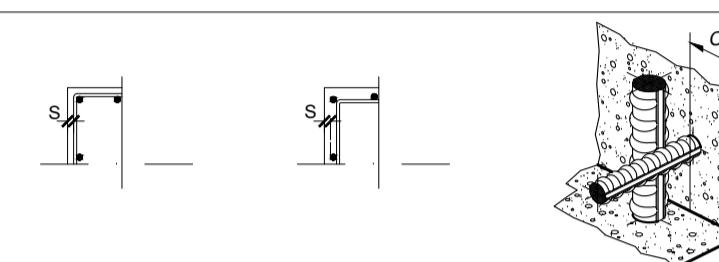
LUNGHEZZA DI SOVRAPPOSIZIONE:

- ≥ 40Ø (salvo diversamente specificato)

- 2 maglie (per rete e.s.)

COPRIFERRO NETTO

STRUTTURE A CONTATTO CON IL TERRENO s = 40 mm



CONVENZIONI

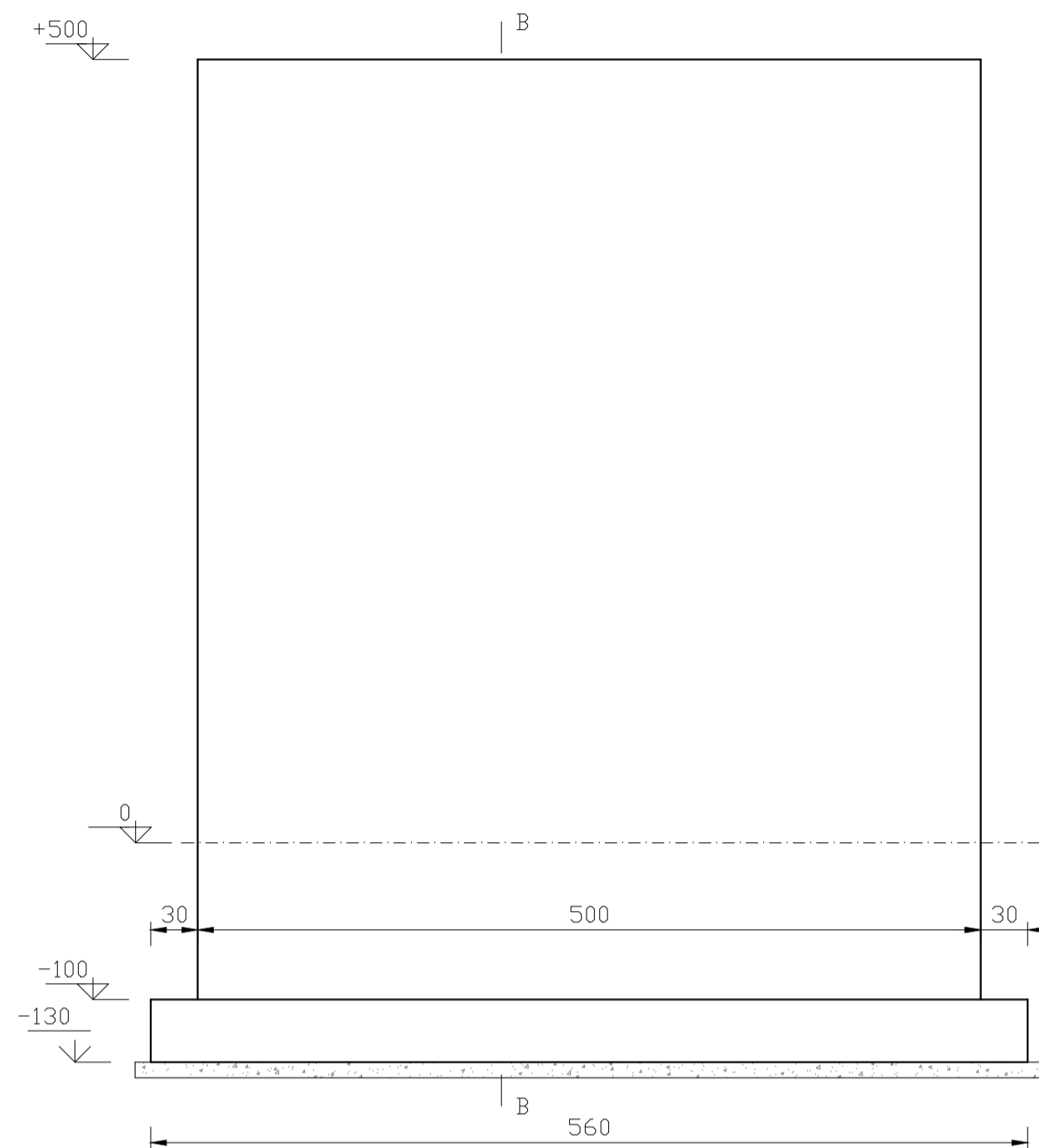
LA LUNGHEZZA DELLE PARTI DI BARRE (ESPRESSA IN cm) E "FUORI TUTTO" (NORME ISO/DIN 4066)



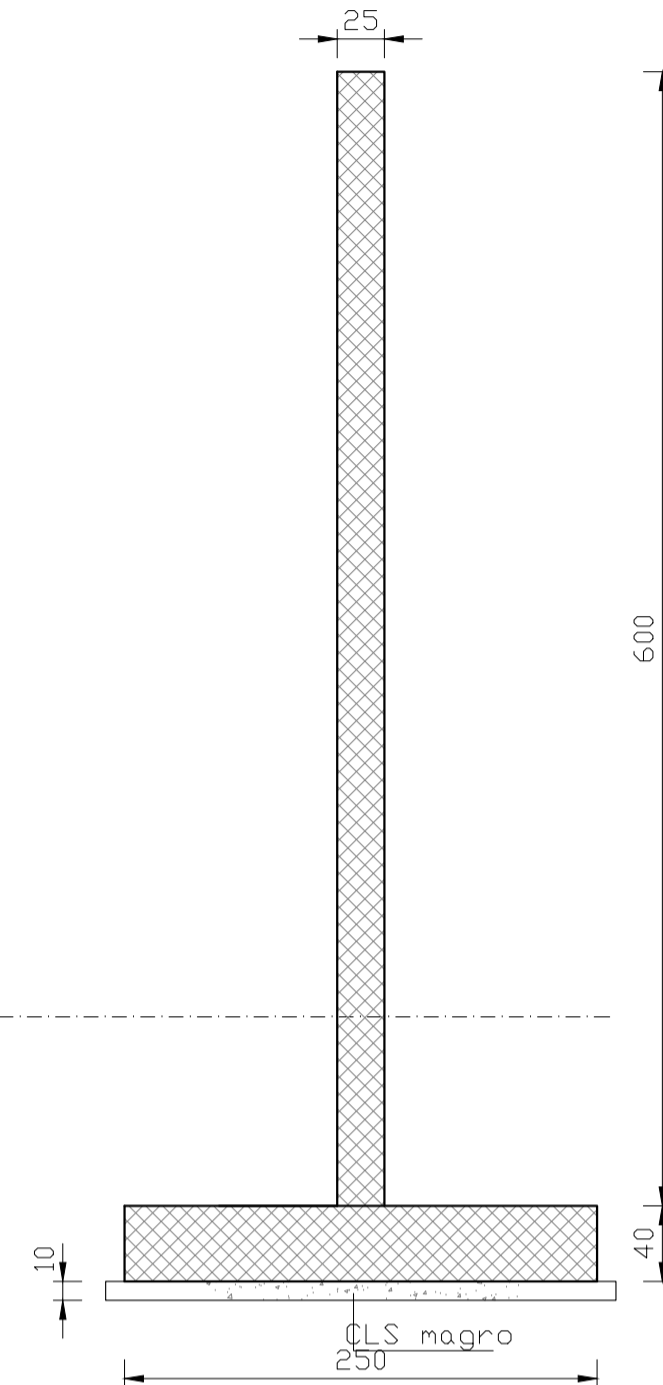
NOTE E PRESCRIZIONI GENERALI

- verificare la dimensione e la posizione dei vari elementi sulle strutture in base alle indicazioni degli elaborati architettonici e impiantistici.
- le quote altimetriche sono espresse in cm.
- per le fondazioni prevedere un getto di pulizia (magrone) di almeno 100 mm.
- sovrapporre le barre di armatura per almeno 40 diametri, se non diversamente specificato.
- l'appaltatore ha l'obbligo di controllare prima dell'esecuzione dell'opera tutte le quote e le misure indicate in questo disegno.
- eventuali "sifonamenti" dovranno essere segnalati al direttore lavori.
- la superficie dei ferri, come rilevata in sito prima della posa in opera, dovrà essere esente da depositi di ruggine e sostanze oleose.

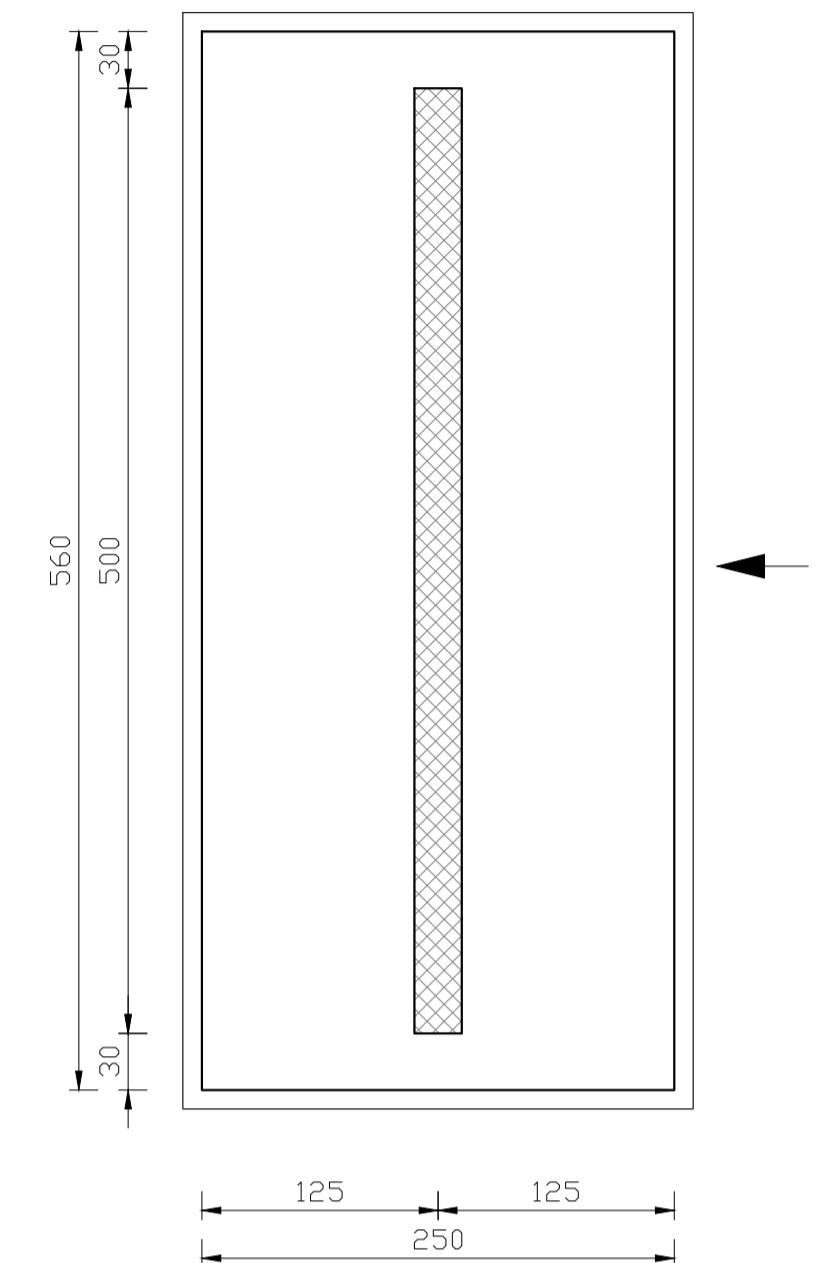
MURO TAGLIAFIAMMA
 VISTA A
 SCALA 1:40



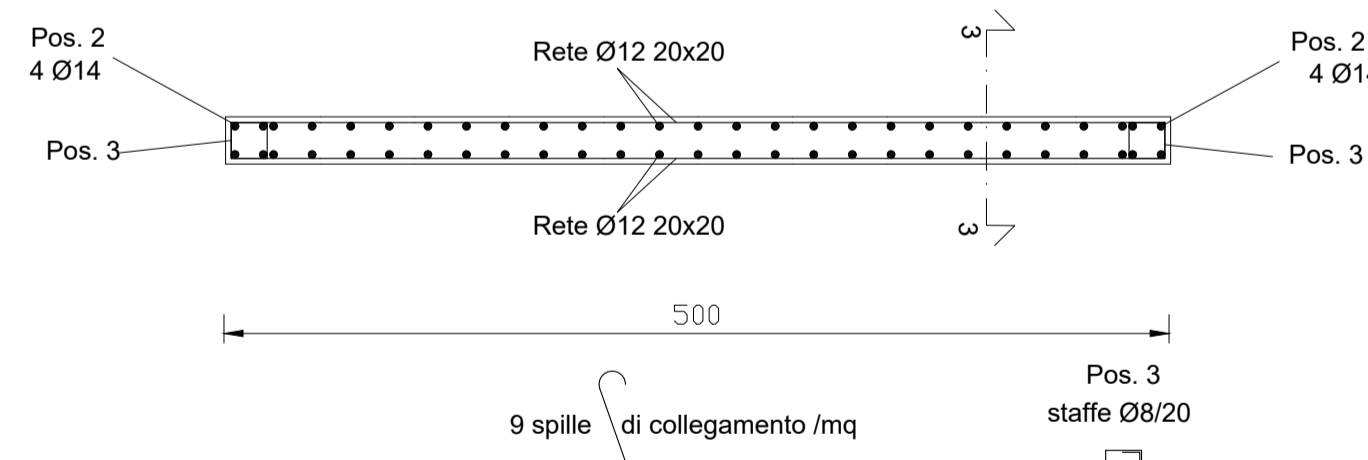
SEZIONE B-B
 SCALA 1:40



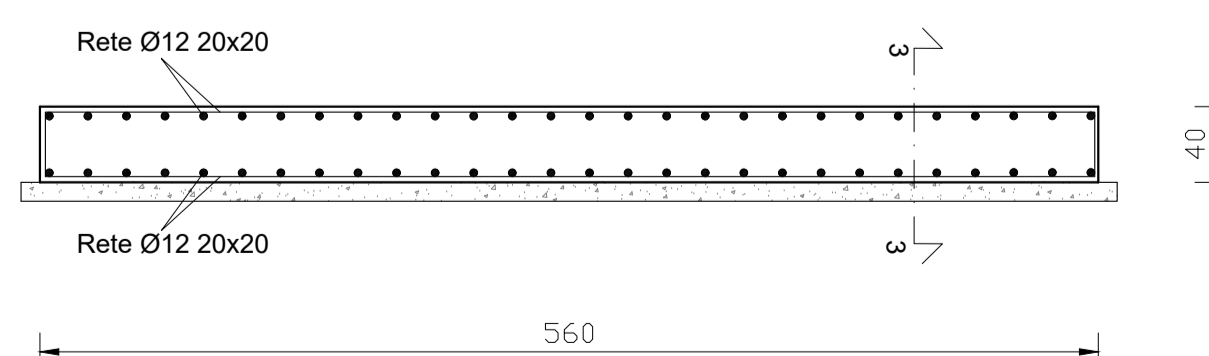
PIANTA
 SCALA 1:40



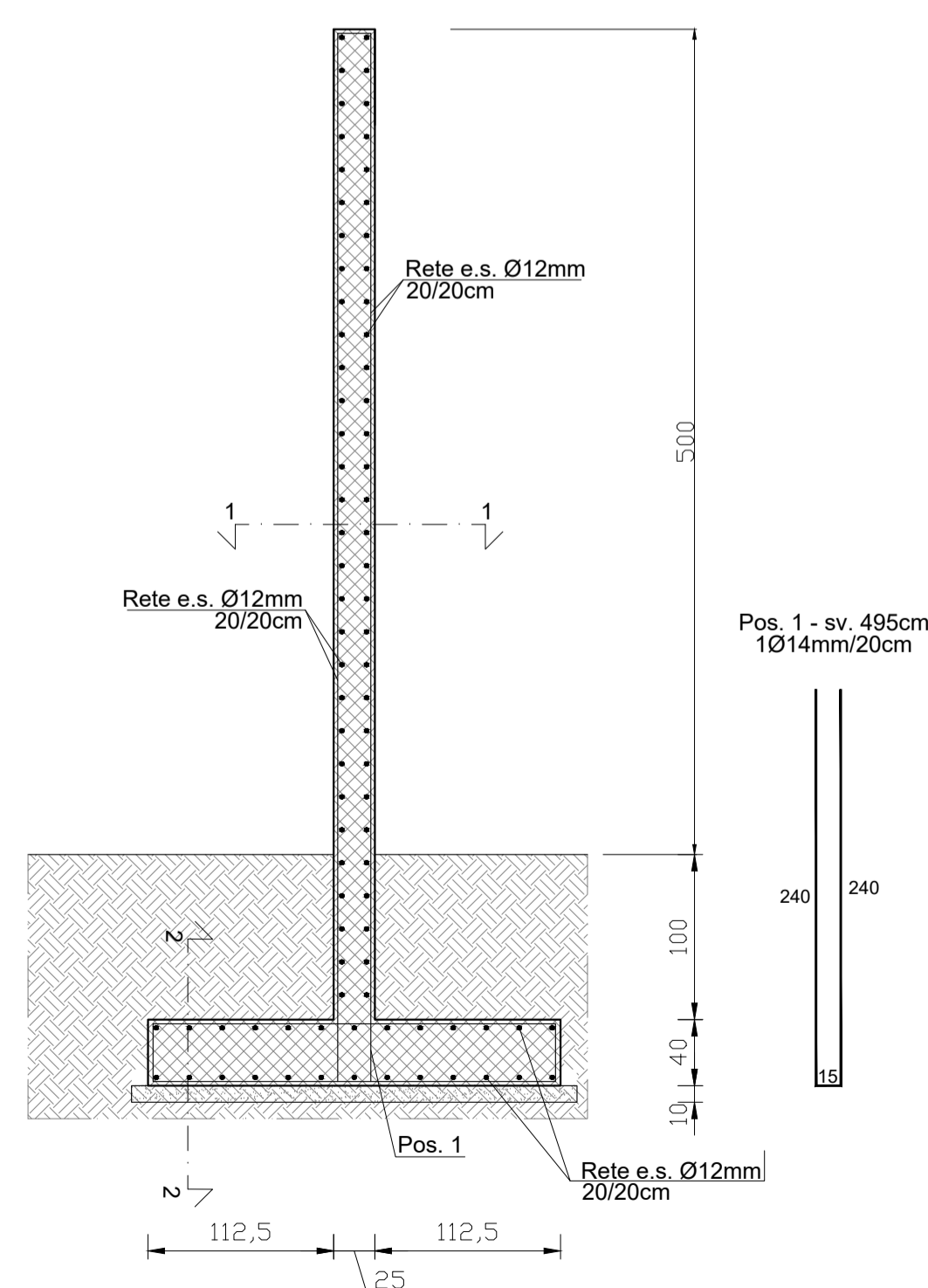
SEZIONE 1-1



SEZIONE 2-2



SEZIONE 3-3



ARMATURA

| Pos. | Ø | Nr. | Lungh. (m) | Lungh. tot (m) | Peso (kg/m) | Peso (kg) |
|--------|----|-----|------------|----------------|-------------|-----------|
| 1 | 14 | 24 | 4,95 | 118,80 | 1,208 | 143,51 |
| 2 | 14 | 8 | 6,00 | 48,00 | 1,208 | 57,98 |
| 3 | 8 | 58 | 0,95 | 55,10 | 0,394 | 21,71 |
| Spilli | 8 | 270 | 0,4 | 108,00 | 0,394 | 42,55 |
| | | | | | TOT (kg) | 265,76 |

RETE ELETTROSALDATA

| Ø | Peso (kg/m ²) | Sup. (m ²) | Peso totale (kg) | |
|------------------|---------------------------|------------------------|------------------|--------|
| Ø12/20x20 platea | 9,18 | 28 | 257,04 | |
| Ø12/20x20 muro | 9,18 | 60,00 | 550,80 | |
| | | | TOT | 807,84 |

CLS

| Classe | Vol. (m ³) | Peso (kg) | |
|--------|------------------------|-----------|----------|
| C25/30 | 13,1 | 31440,00 | |
| C12/15 | 1,6 | 3840,00 | |
| | | TOT | 35280,00 |

ELABORATI DI RIFERIMENTO:

- IF28.0.1.E.ZZ.PA.SE.01.0.0.001.B PIAZZALE SSE IMPIANTI - POSIZIONAMENTO BASAMENTI
- IF28.0.1.E.ZZ.PA.SE.01.0.0.004.B PIAZZALE SSE IMPIANTI - ANDAMENTO CANALIZZAZIONI PIAZZALE
- IF28.0.1.E.ZZ.PA.SE.01.0.0.002.B PIAZZALE SSE IMPIANTI - LAYOUT PIAZZALE

COMMITTENTE:
RFI
 RETE FERROVIARIA ITALIANA
 GRUPPO FERROVIE DELLO STATO ITALIANE

DIREZIONE LAVORI:
ITALFERR
 GRUPPO FERROVIE DELLO STATO ITALIANE

APPALTATORE:
 CONSORZIO:
HirpiniaAV

SOCI:
salini impregilo **ASTALDI**

PROGETTAZIONE:
 MANDATARIA:
ROKSOUL SpA

MANDANTI:
NETENGINEERING **Alpina SpA**

PROGETTO ESECUTIVO

ITINERARIO NAPOLI - BARI
RADDOPPIO TRATTA APICE - ORSARA
I LOTTO FUNZIONALE APICE - HIRPINIA
 SE00 - SOTTOSTAZIONI ELETTRICHE

SE01 - SSE APICE
 PIAZZALE SSE
 Muro tagliafiamma

| APPALTATORE | DIRETTORE DELLA PROGETTAZIONE | PROGETTISTA |
|---|---|--|
| Consorzio HIRPINIA AV Il Direttore Tecnico Ing. Vincenzo Moriello 10/06/2020 | Il Responsabile integrazione fra le varie prestazioni specialistiche Ing. G. Cassani | NETENGINEERING Ing. R. Zanon |

| COMMESSA | LOTTO | FASE | ENTE | TIPO DOC. | OPERA/DISCIPLINA | PROGR. | REV. | SCALA: |
|----------|-------|------|------|-----------|------------------|--------|------|--------|
| IF28 | 01 | E | ZZ | DX | SE0100 | 038 | A | varie |

| Rev. | Descrizione | Redatto | Data | Verificato | Data | Approvato | Data | Autorizzato Data |
|------|---------------------------|---------------|------------|------------|------------|-----------------|------------|------------------|
| A | Emissione per istruttoria | G. Pellegrini | 10/06/2020 | L. Ongaro | 10/06/2020 | T. Finocchietti | 10/06/2020 | Ing. R. Zanon |