

ELENCO MATERIALI FONDAZIONI ENTI DI PIAZZALE

CLCESTRUZZI

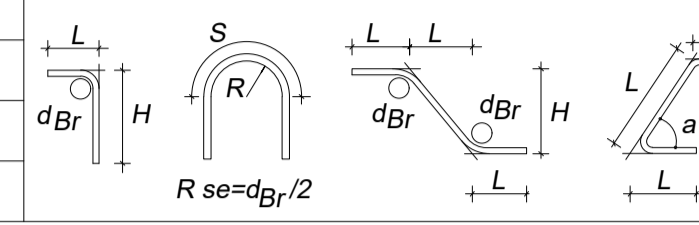
CLS FONDAZIONE:
 - Classe di resistenza C25/30 (Rck 30 N/mm²)
 - Classe di esposizione = XC2
 - Consistenza = S3

CLS MAGRO:
 - Tipo I
 - Classe di resistenza C12/15

ACCIAIO PER C.A.

- B450C (controllato in stabilimento) - fyk > 450 N/mm²

Legenda misure:



Diametro piegature d_{Br}:

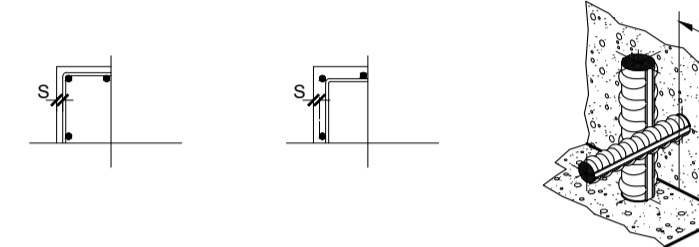
ØBarra<Ø12	d _{Br} = 4Ø	ØBarra<Ø25	d _{Br} = 8Ø
ØBarra<Ø16	d _{Br} = 5Ø	ØBarra<Ø40	d _{Br} = 10Ø

LUNGHEZZA DI SOVRAPPOSIZIONE:

- ≥ 40Ø (salvo diversamente specificato)
 - 2 maglie (per rete e.s.)

COPRIFERRO NETTO

STRUTTURE A CONTATTO CON IL TERRENO s = 40 mm



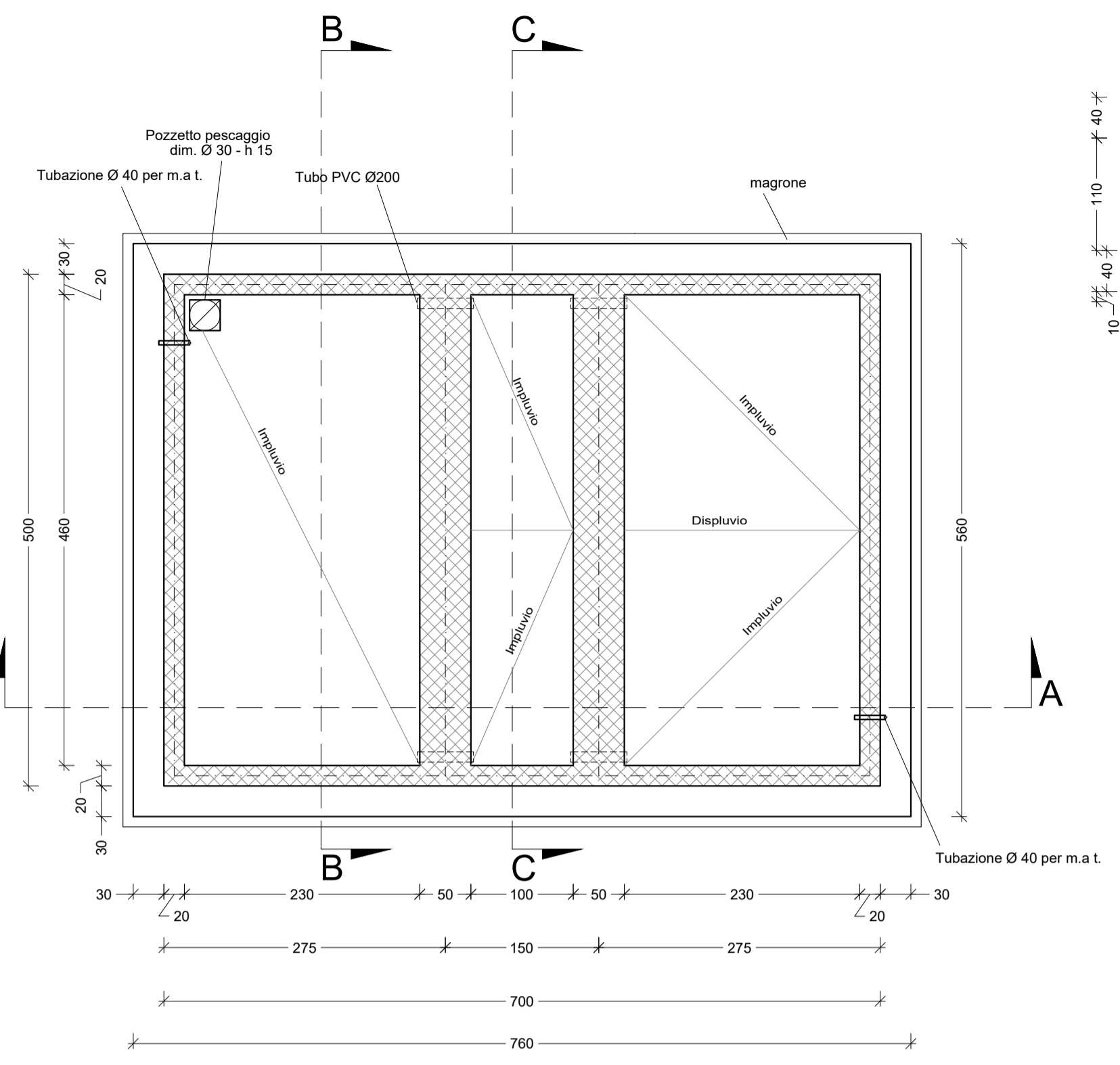
CONVENZIONI

LA LUNGHEZZA DELLE PARTI DI BARRE (ESPRESSA IN cm) E " FUORI TUTTO " (NORME ISO/DIN 4066)

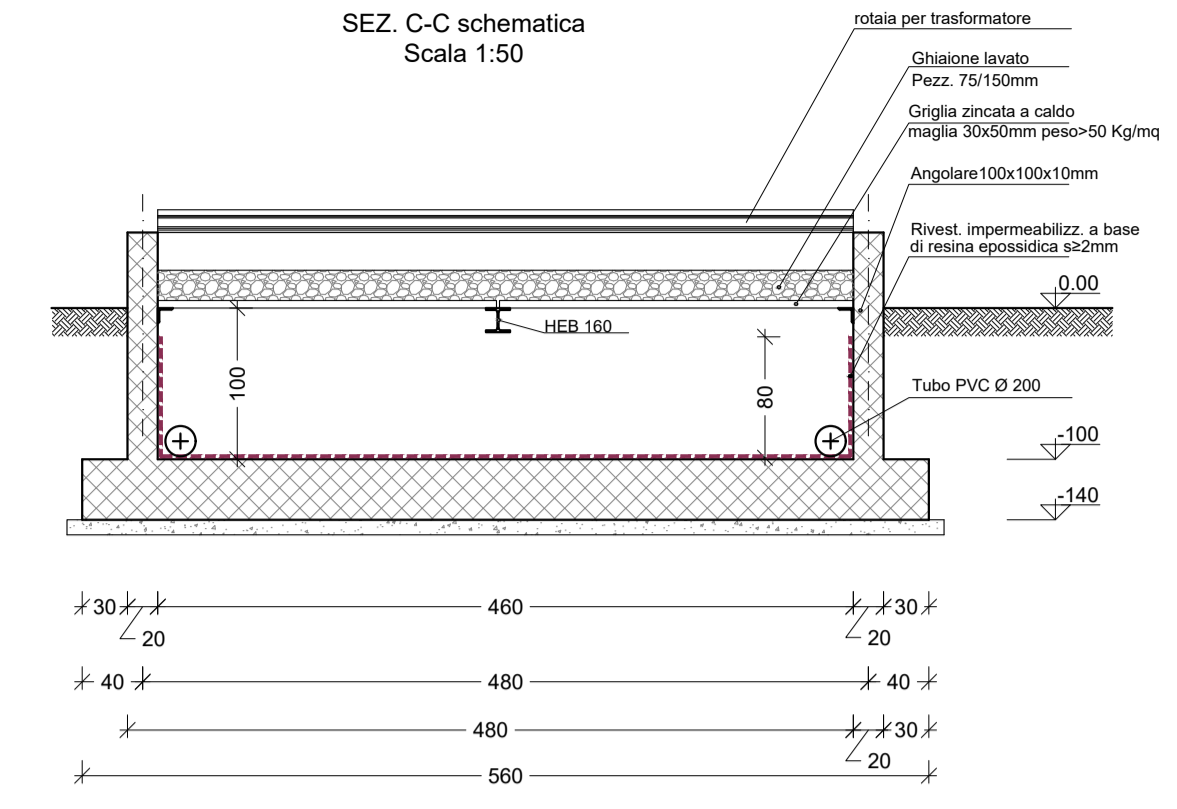
NOTE E PRESCRIZIONI GENERALI

- verificare la dimensione e la posizione dei vari elementi sulle strutture in base alle indicazioni degli elaborati architettonici e impiantistici.
- le quote altimetriche sono espresse in cm.
- per le fondazioni prevedere un getto di pulizia (magrone) di almeno 100 mm.
- sovrapporre le barre di armatura per almeno 40 diametri, se non diversamente specificato.
- l'appaltatore ha l'obbligo di controllare prima dell'esecuzione dell'opera tutte le quote e le misure indicate in questo disegno.
- eventuali "difficoltà" dovranno essere segnalate al direttore lavori.
- la superficie dei ferri, come rilevata in sito prima della posa in opera, dovrà essere esente da depositi di ruggine e sostanze oleose.

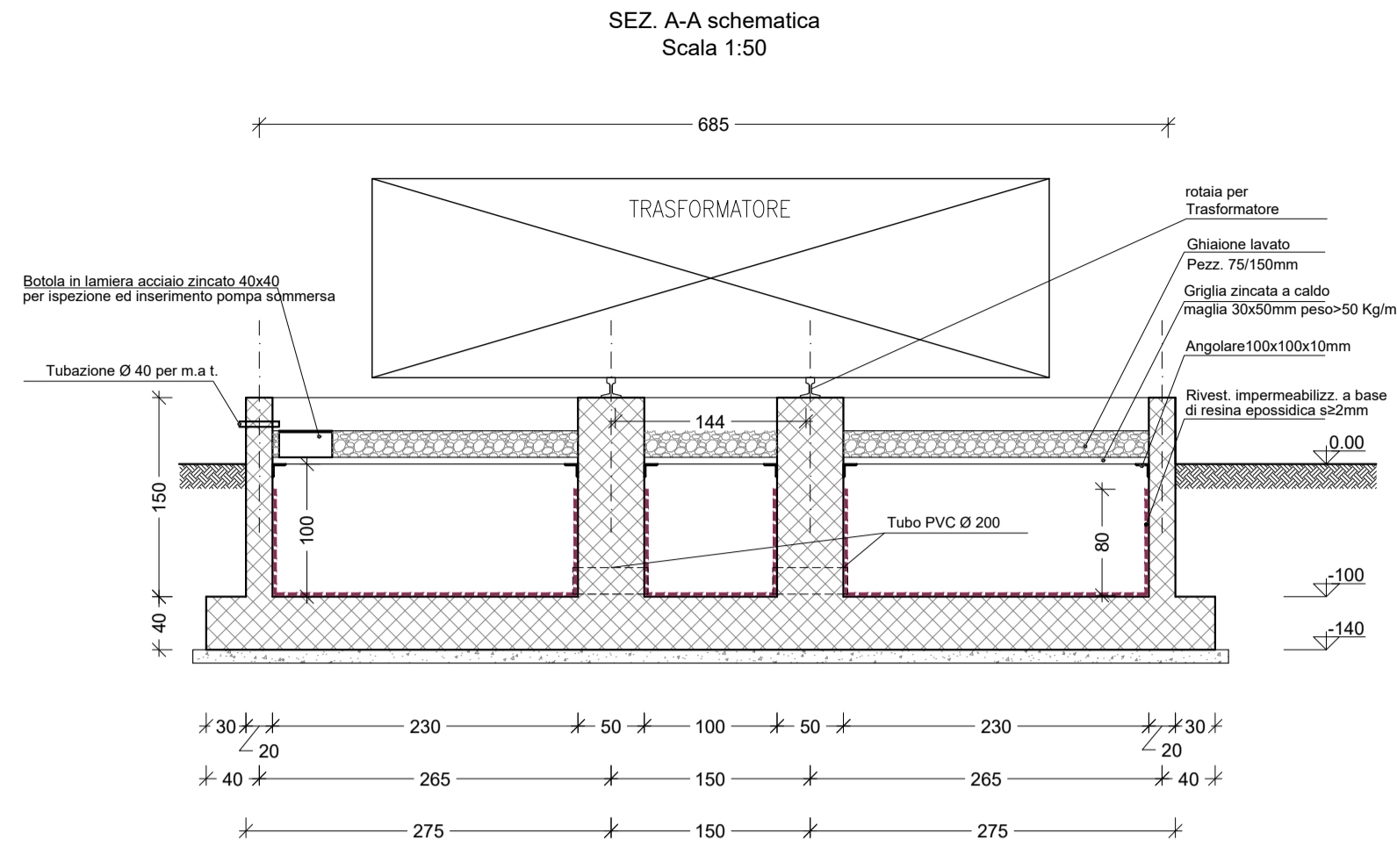
PIANTA SCHEMATICA - QUOTA -0.50
 Scala 1:50



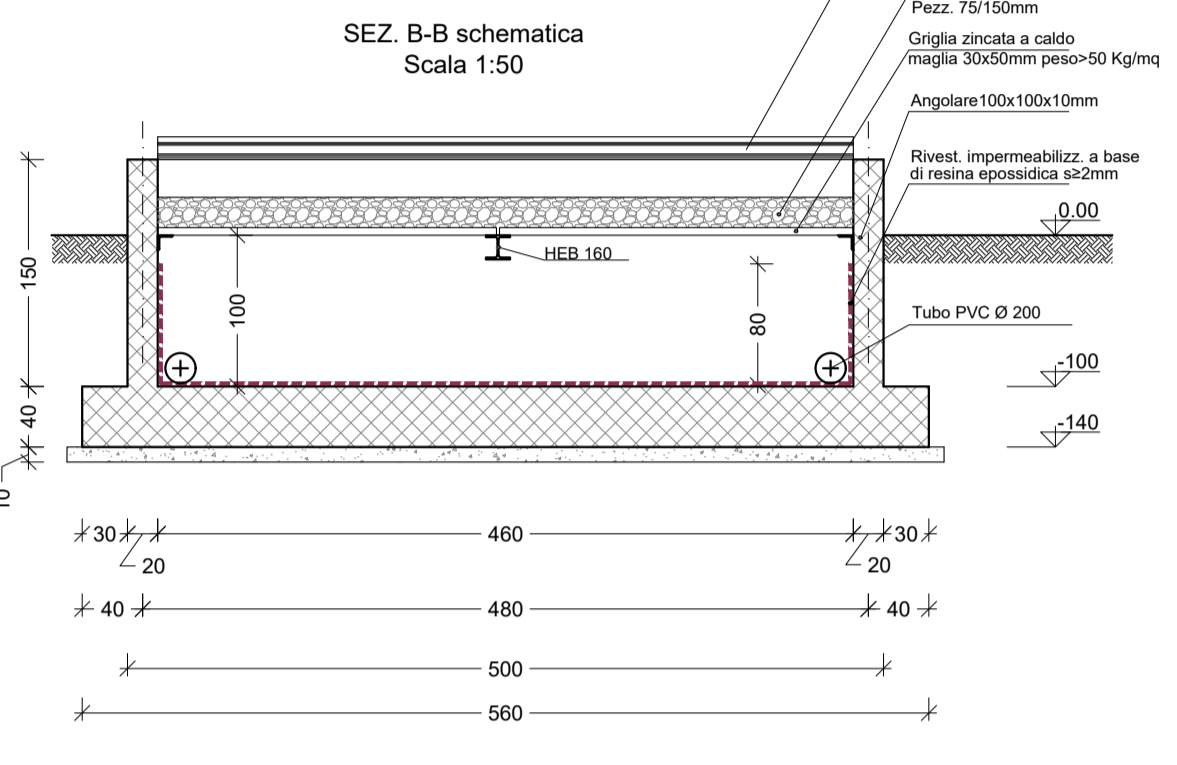
SEZ. C-C schematica
 Scala 1:50



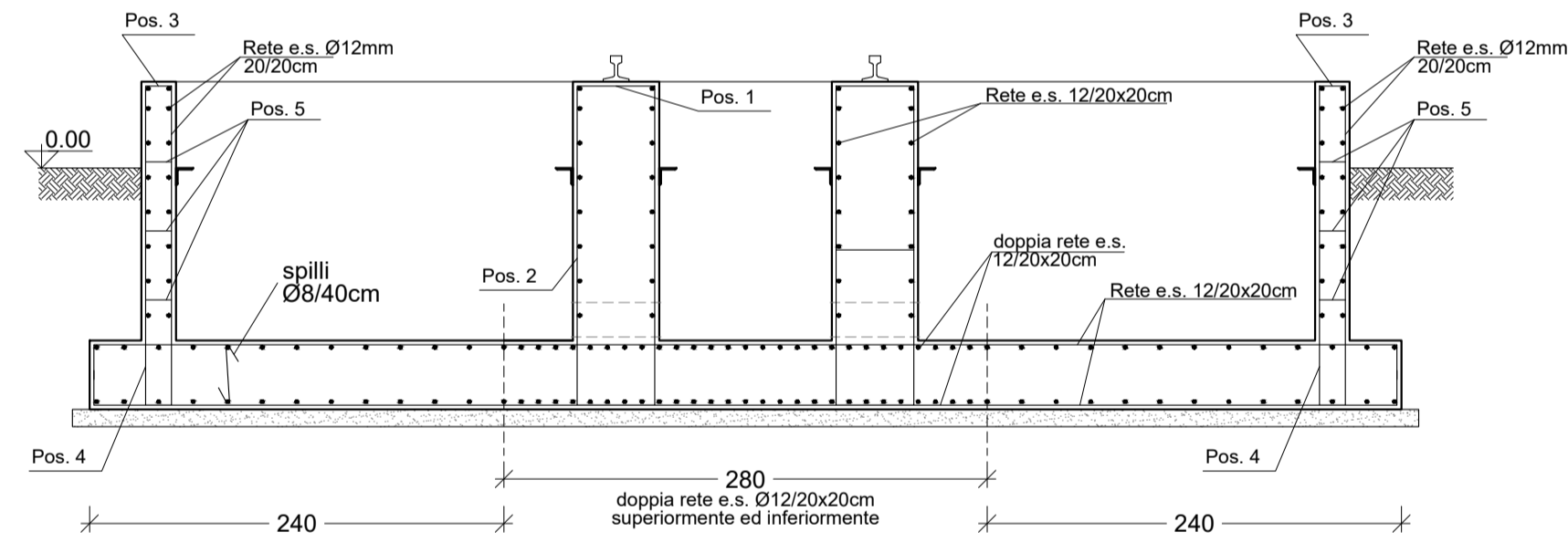
SEZ. A-A schematica
 Scala 1:50



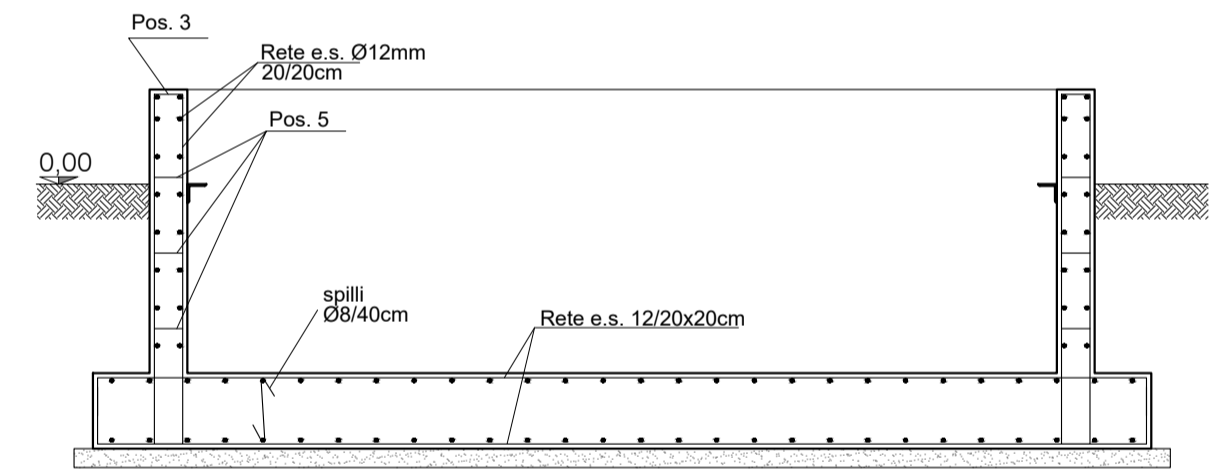
SEZ. B-B schematica
 Scala 1:50



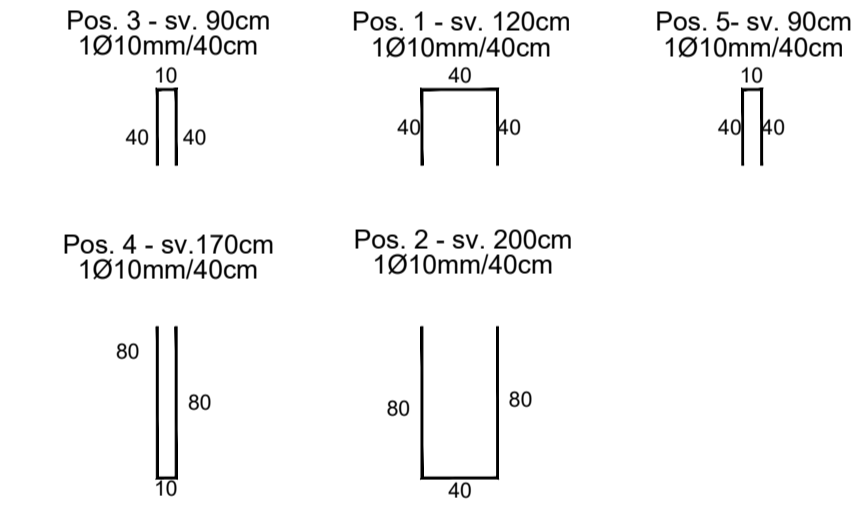
SEZ. A-A armatura
 Scala 1:40



SEZ. B-B armatura
 Scala 1:40



dettagli armatura
 Scala 1:40



CLS		
Classe	Vol. (m ³)	Peso (kg)
C25/30	31,33	75192,00
C12/15	4,65	11160,00
TOT		86352,00

RETE ELETTROSALDATA			
Ø	Peso (kg/m ²)	Sup. (m ²)	Peso totale (kg)
Ø12/20x20 platea	9,18	85,12	781,40
Ø12/20x20 platea	9,18	31,36	287,88
Ø12/20x20 travi	9,18	65,60	602,21
TOT			1671,49

ARMATURA						
Pos.	Ø	Nr.	Lungh. (m)	Lungh. tot (m)	Peso (kg/m)	Peso (kg)
1	10	24	1,20	28,80	0,617	17,77
2	10	24	2,00	48,00	0,617	29,62
3	10	58	0,90	52,20	0,617	32,21
4	10	58	1,70	98,60	0,617	60,84
5	10	174	0,90	156,60	0,617	96,62
Spilli	8	270	0,60	162,00	0,394	63,83
					TOT (kg)	300,88

ELABORATI DI RIFERIMENTO:

- IF28.0.1.E.ZZ.PA.SE.01.0.0.001.B PIAZZALE SSE IMPIANTI - POSIZIONAMENTO BASAMENTI
- IF28.0.1.E.ZZ.PA.SE.01.0.0.004.B PIAZZALE SSE IMPIANTI - ANDAMENTO CANALIZZAZIONI PIAZZALE
- IF28.0.1.E.ZZ.PA.SE.01.0.0.002.B PIAZZALE SSE IMPIANTI - LAYOUT PIAZZALE

COMMITTENTE: RETE FERROVIARIA ITALIANA GRUPPO FERROVIE DELLO STATO ITALIANE

DIREZIONE LAVORI: GRUPPO FERROVIE DELLO STATO ITALIANE

APPALTATORE: CONSORZIO: SOCI:

PROGETTAZIONE: S.p.A. MANDANTI: S.p.A.

PROGETTO ESECUTIVO

ITINERARIO NAPOLI - BARI
 RADDOPPIO TRATTA APICE - ORSARA
 I LOTTO FUNZIONALE APICE - HIRPINIA

SE00 - SOTTOSTAZIONI ELETTRICHE
 SE01 - SSE APICE
 PIAZZALE SSE
 Vasca per raccolta olio Trasformatore

APPALTATORE Consorzio HIRPINIA AV Il Direttore Tecnico Ing. Vincenzo Moriello 10/06/2020	DIRETTORE DELLA PROGETTAZIONE Il Responsabile integrazione fra le varie prestazioni specialistiche Ing. G. Cassani	PROGETTISTA Ing. R. Zanoni
--	--	-----------------------------------

COMMESSA	LOTTO	FASE	ENTE	TIPO DOC.	OPERA/DISCIPLINA	PROGR.	REV.	SCALA:
IF28	01	E	ZZ	DX	SE01010	039	A	varie

Rev.	Descrizione	Redatto	Data	Verificato	Data	Approvato	Data	Autorizzato Data
A	Emissione per istruttoria	G. Pellegrini	10/06/2020	L. Ongaro	10/06/2020	T. Fmocchietti	10/06/2020	Ing. R. Zanoni