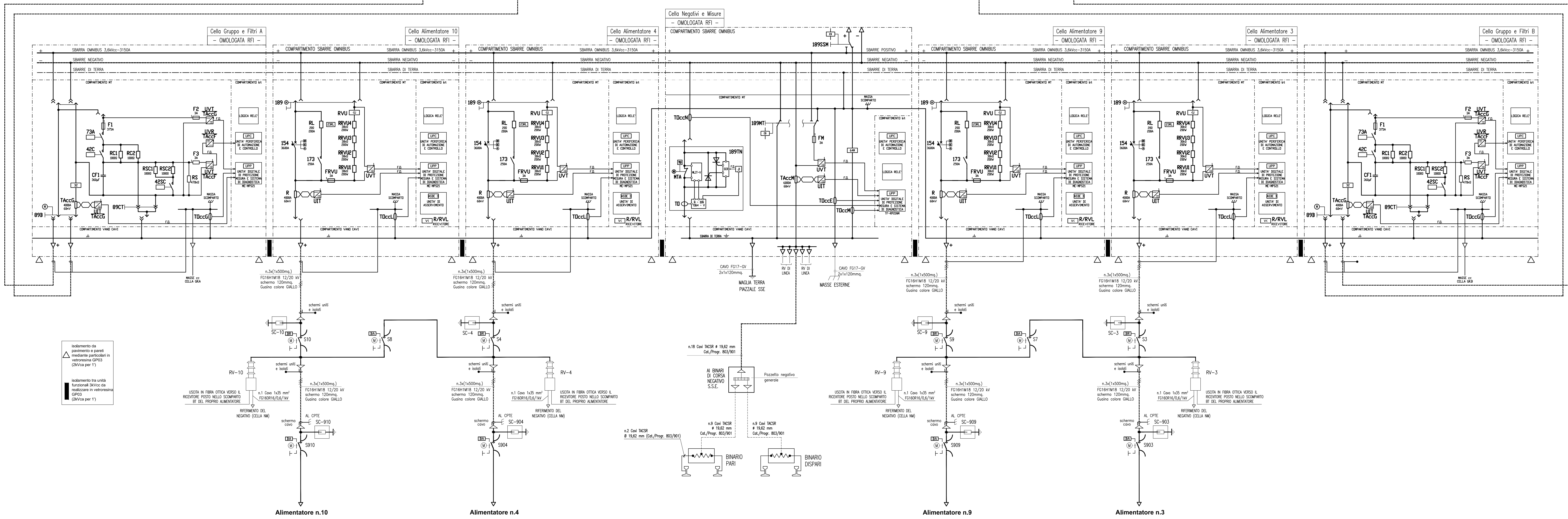
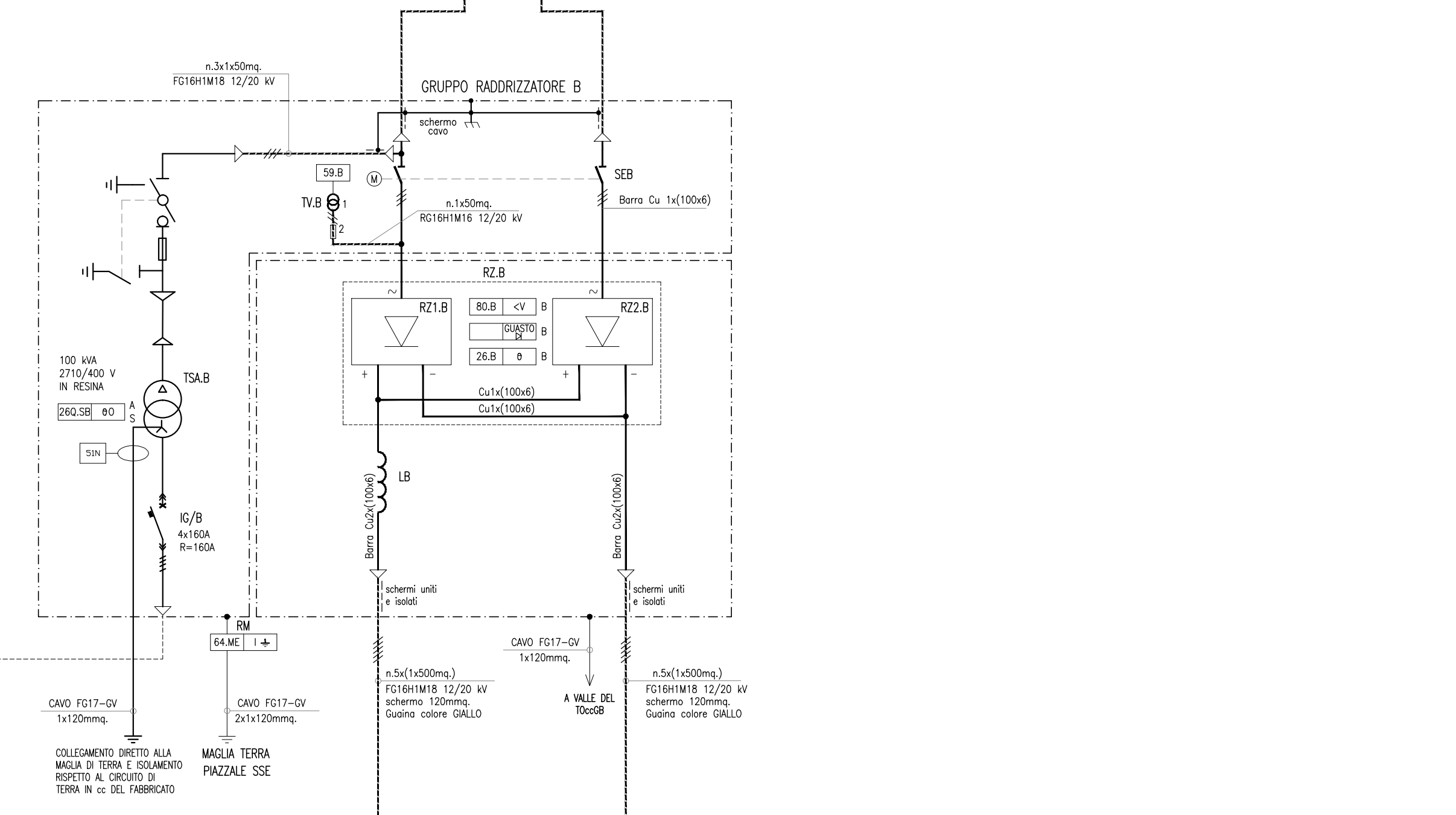
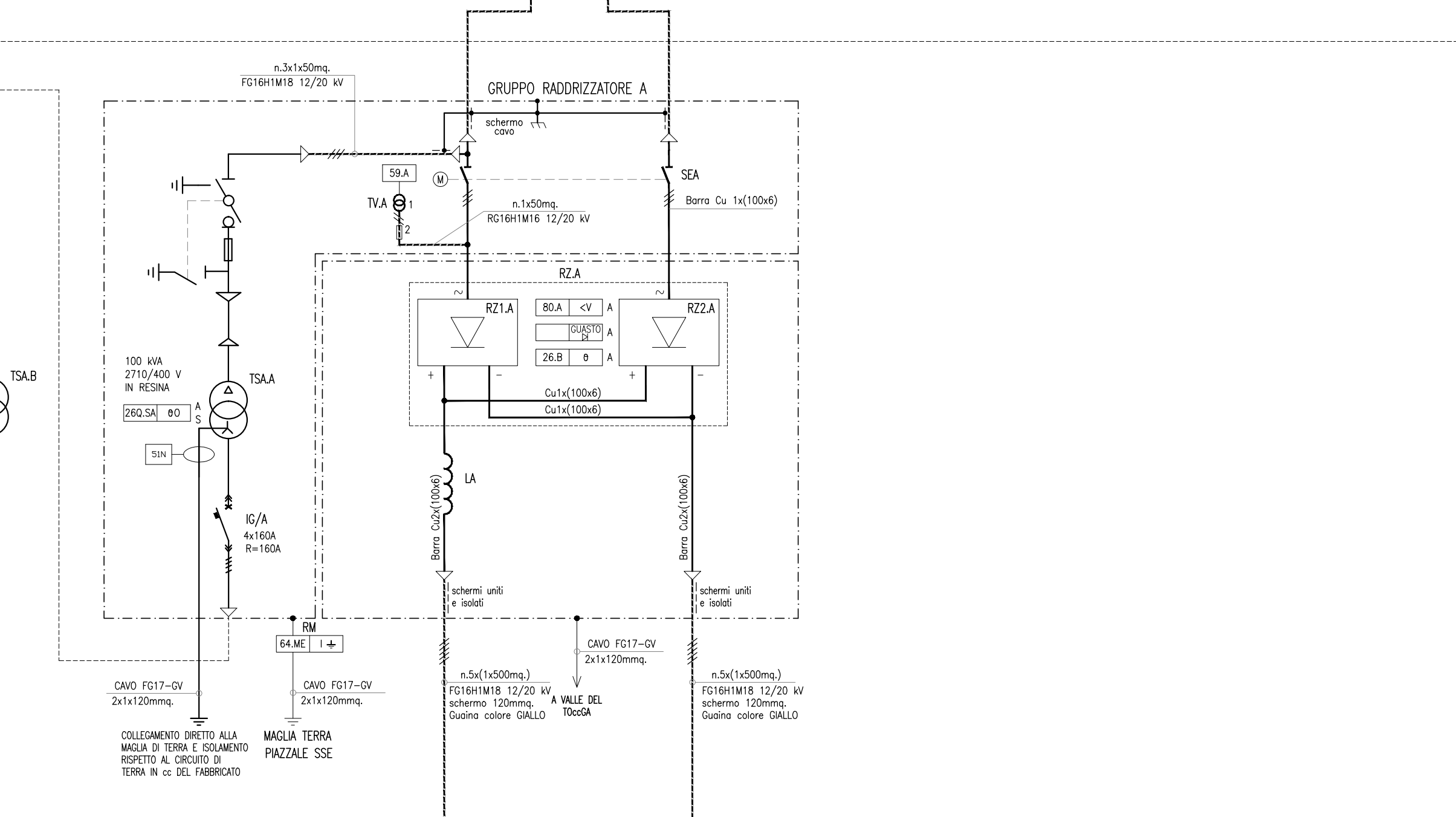
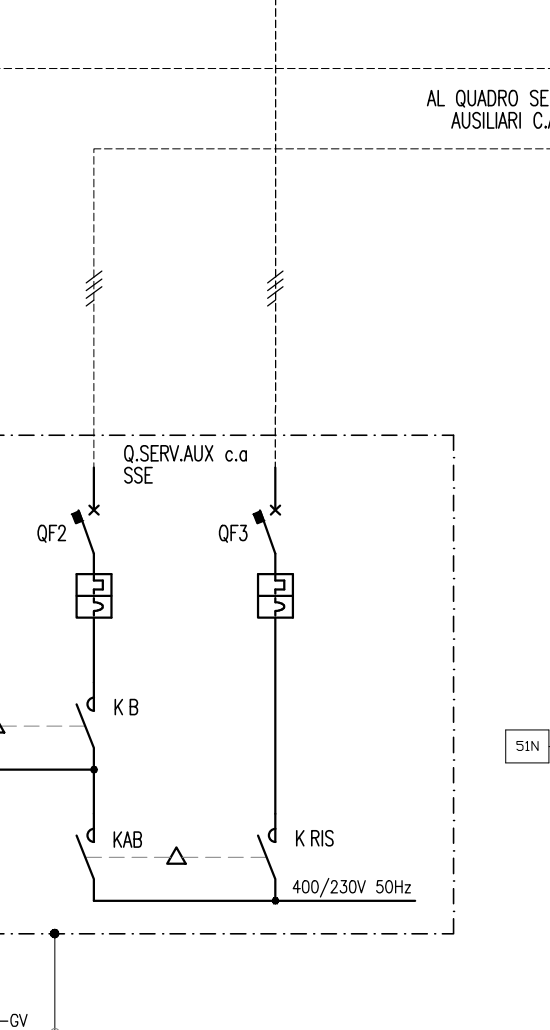
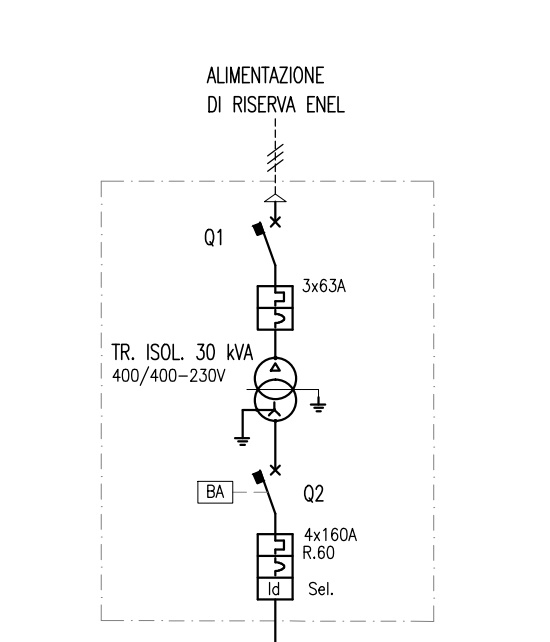
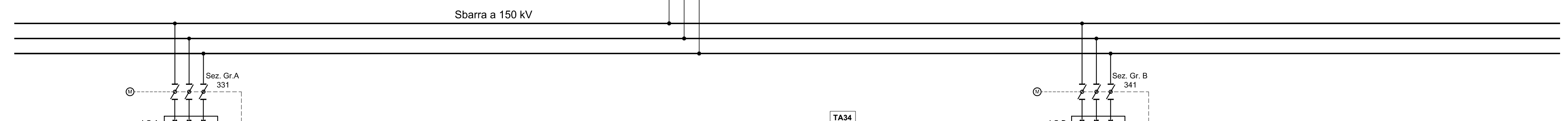
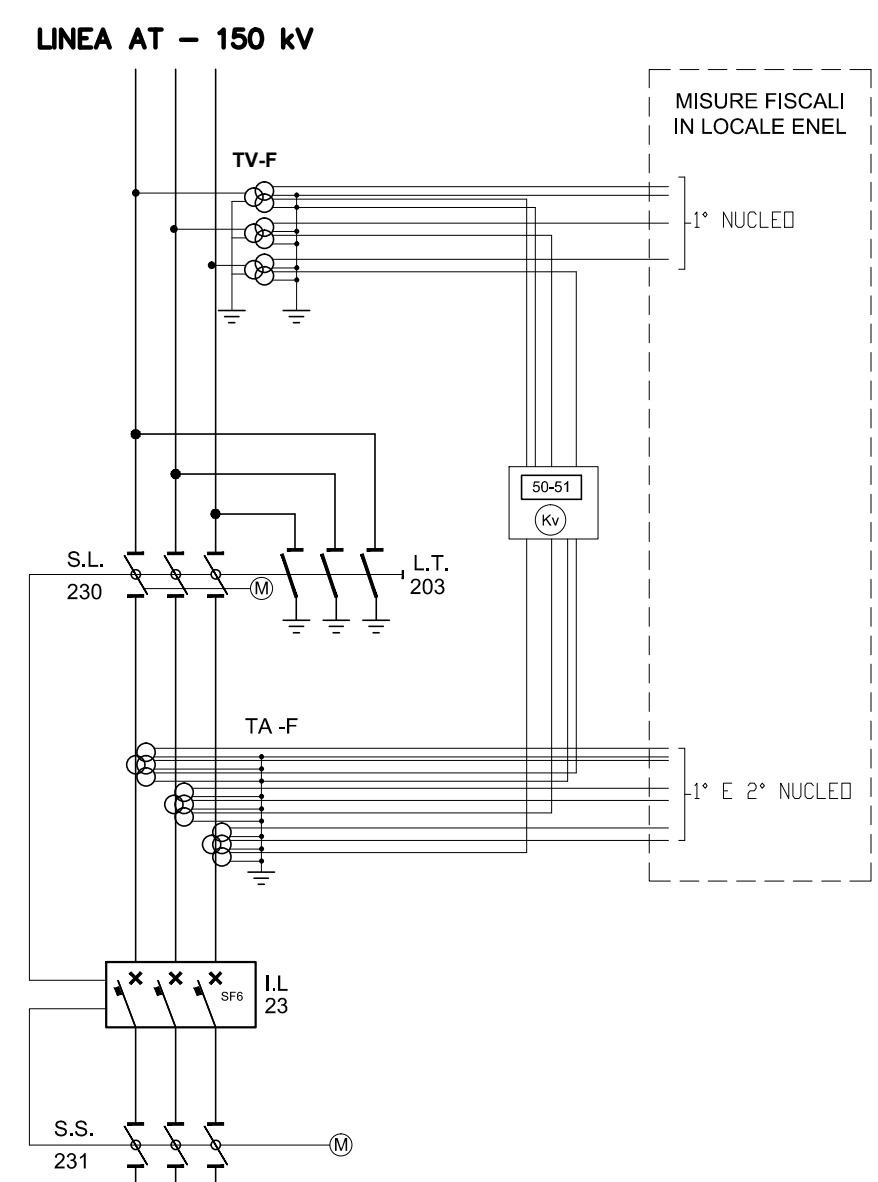


TV-F	RAFFORTO	15A-V ₁ /11A-V ₂
1° NUCLEO (MISURE)	PRESTAZIONE CLASSE	20VA/0,2
2° NUCLEO (MISURE)	RAFFORTO TV	15A-V ₁ /11A-V ₂
	PRESTAZIONE CLASSE	10VA/0,2

TA-F	RAFFORTO DI TRASFORMAZIONE	50-100/5A
1° NUCLEO (MISURE)	PRESTAZIONE CLASSE	20VA/0,2
	FATTI. SIC.	≤ 10
2° NUCLEO (MISURE)	PRESTAZIONE CLASSE	20VA/0,2
	FATTI. SIC.	≤ 10
3° NUCLEO (PROTEZZ.)	PRESTAZIONE CLASSE	10VA/0,2
	IMPEDENZA	≤ 0,4 Ω



LEGGENDA	
	Trasformatore AT/MT
	Relè voltmetrico autosalvante con uscita in f.o.
	Sezionatore A.T. motorizzato con lamine di terra
	Sezionatore A.T. motorizzato
	Sezionatore a corno motorizzato
	Interruttore A.T.
	Sezionatore unipolare (Comando manuale)
	Fusibile di potenza
	Relè di massa (Collegato alla maglia di terra)
	Trasformatore a 2 avvolgimenti sul secondario
	Interruttore di manovra-sezionatore per carico e scarica condensatori filtro
	Trasf. di corrente (TA - AT) CUN 2 AVV. Secondari
	Trasf. di tensione (TV - AT) CUN 2 AVV. Secondari
	Trasformatore MT/AT per servizi ausiliari
	Canale di misura
	Canale di misura corrente Corrente verso terra
	Canale di misura corrente Corrente per guasto a terra
	Canale di misura corrente Corrente verso terra mosse solo comando
	Canale di misura corrente
	Partitore con relè voltmetrico
	Resistenza da 2500 A
	Scaricatore a sferimento e condensatore per 3 kv cc
	Dispositivo di asserimento
	Unità Periferica di protezione (UPP)
	Unità Periferica di controllo (UPC)

NOTE:
Le celle alimentatori dovranno essere del tipo omologato da RFI/DM.
Tutti cavi dovranno essere conformi alla normativa CPR

SEA FUNZIONALE	DESCRIZIONE	TPO	Q.C. RFI
TV-F / TA-F	TRASFORMATORE VOLTMETRICO E AMPERMETRICO PER MISURE FISCALI ENEL		
230 203	SEZIONATORE DI LINEA CON LAME DI TERRA		
331 341 231	SEZIONATORE DI GRUPPO, E. D. SERRA		
23 33 34	INTERRITTORE IN SPA DI LINE A E DI GRUPPO		
TA33 104	RELETTOR DI CORRENTE IN SPA		
SC...	SARCARICATORE DI TENSIONE 150 kV		
TPA 99B	REGOLATORE DI POTENZA IN OLIO 120/20kV / 202,71kV - 5750kVA TV-F / MT	794 474	
TSAM TSAB	TRASFORMATORE PER SERVIZI AUSILIARI IN RESINA 270/230/225 / 0,4/0,4 - 100kVA Dyn11		
TV-A 106	RELETTOR DI TENSIONE 270/200V		
SEA 52B	SEZIONATORE ESPANSIBILE DI GRUPPO 120V - 3000A MANOVRA METEOROLOGICA		
RZA 808	RAZZERIZZATORE A DODI CONTROLLATI 270/20kV - 30kV - 3000A	794 230	
IA 10	INTERRITTORE DI MANOVRA IN ARIA (MOSSE) - 2000A - 30kV CC	794 337	
IA 10B	SEZIONATORE ESPANSIBILE DI GRUPPO 120V - 3000A MANOVRA METEOROLOGICA	120V - 3000A	
88B	SEZIONATORE DI TERRA DEL BRUCIARE DI GRUPPO 120V - 3000A		
88T	SEZIONATORE BIPOLARE CELLA FILTRO CON LAME IN TERRA E CORTO-CIRCUITO 45kV - 100A		
CF	CONDENSATORE ELETTRICO FILTRO 300kvar - 40V CC		
FC	FUSIBILE PROTEZIONE CONDENSATORI 100A - 45kV con supporto		
FC, KC, KSC	COMPLESSO DI RESISTENZE PER FILTRO		
F3	FUSIBILE CORRENTI VOLTMETRICO DI GRUPPO 2A - 30V CC		
VA/TA/RA/ROVA	VOLTMETRO IN CC 0-400V DI CONDENSATORE VOLTMETRICO 4000CC - 4/20mA		
AV/SA/TA/RA/RAA	AMPERMETRO IN CC 0-3500A SU SHUNT 2000A/300A + CONVERT. AMPER. 300mA - 4/20mA		
189 50A	SEZIONATORE ESPANSIBILE DI MANOVRAZIONE DI SER. MANOVRE 120V - 3000A CON MESSA A TERRA		
189 9T	DEPOSITO COPROCONDENSATORE CC		
189 9T	SEZIONATORE DI TERRA DELLA MISURE 2A - 30V CC E SUPPORTI		
190	FUSIBILE VOLTMETRICO DELLA MISURE 2A - 30V CC E SUPPORTI		
190A	COMPLESSO DI MISURE (TENSIONE-CORRENTE-RETTENUTA) SU CONDENSATORE VOLTMETRICO 4000CC - 4/20mA		
190B	AMPERMETRO IN CC 0-3500A SU SHUNT 2000A/300A + CONVERT. AMPER. 300mA - 4/20mA		
190C	SEZIONATORE ESPANSIBILE DI MANOVRAZIONE DI SER. MANOVRE 120V - 3000A CON MESSA A TERRA		
190D	COMPLESSO DI MISURE CORRENTE PER DISPOSITIVO 189T		
190E	CONDENSATORI PER INSEZIONE FILTRO		
189	SEZIONAMENTO ALIMENTATORE 120V - 3000A		
189T	SEZIONATORE DI TERRA		
AL, AL, AL, AL	INTERRITTORE ESTRAORDINARIO ALIMENTATORE 3000A - 30V CC		
173	CONDENSATORE DI PRIMA TERRA 200A - 720V ALUM. ALUM. 120V CC		
RL	RESISTENZA DI PRIMA TERRA 20 000Ω - 300kV ²		
F2	FUSIBILE VOLTMETRICO ALIMENTATORE 2A - 30V CC		
V/TV/TV	VOLTMETRO IN CC 0-400V SU TRASDUTTORE 400V-4/20mA		
A/TA/TA	AMPERMETRO IN CC 0-3500A SU SHUNT 2000A E TRASDUTTORE 300V-4/20mA		
PV	FRITTORE VOLTMETRICO DELLA ALIMENTATORE 300A/2000V		
BR	BORNA DI RITENUTA		
Tem.	TERMOGASTO		
MC	SERIE RILEVAMENTO FUMI/RISCHI		
ASDE 3	DISPOSITIVO DI ASSEVERAMENTO		
53, 54, 59, 510	SEZIONATORE A CORNA 3,4 kV PRIMA FEA CON MESSA ALLA DISSECCAZIONE	794 337	
56, 57, 53B	SEZIONATORE A CORNA 2,4 kV SECONDA FEA CON MESSA ALLA DISSECCAZIONE	794 337	
57L3, 57L4, 57L5, 57L6	SEZIONATORE A CORNA 2,4 kV DI FINE LINEA CON MESSA ALLA DISSECCAZIONE	794 337	
50-1, 50-4, 50-8, 50-10	SCARICATORE 3kV	794 055	
RV-3, RV-4, RV-9, RV-10	RELE VOLTMETRICO CON COLLEGAMENTO IN F.O.	794 092	

COMMITTEE:

RFI
Rete Ferroviaria Italiana
GRUPPO FERROVIE DELLO STATO ITALIANE

DIREZIONE LAVORI:

ITALFERR
GRUPPO FERROVIE DELLO STATO ITALIANE

APPALTATORE:
CONSORZIO:

HirpiniaAV

SOCI:

salini impregio **ASTALDI**

PROGETTAZIONE:
MANDATARIA:

ROCKSOIL S.p.A. **NET INGENIERING** **Alpina S.p.A.**

PROGETTO ESECUTIVO

ITINERARIO NAPOLI - BARI
RADDOPPIO TRATTA APICE - ORSARA
LOTTO FUNZIONALE APICE - HIRPINIA
SE0 - SSE HIRPINIA
ELABORATI A CARATTERE GENERALE SSE HIRPINIA
SCHEMA ELETTRICO GENERALE

APPALTATORE	DIRETTORE DELLA PROGETTAZIONE	PROGETTISTA
Consorzio HIRPINIA AV 0101000001 Ing. Vincenzo Morabito 10/06/2020	Il Responsabile progettazione fra le varie il Direttore Tecnico Ing. G. Casareo	NET INGENIERING Ing. F. Rigotti

COMMESSA	LOTTO	FASE	ENTE	TIPO DOC.	OPERA/DISCIPLINA	PROGR.	REV.	SCALA:
IF28	01	E	Z	X	SE020	001	B	

Rev.	Descrizione	Restato	Data	Verificato	Data	Approvato	Data	Autorizzato	Data
A	Emissione per omologazione	C. Piccaro	21/02/2020	V. Corradi	21/02/2020	S. Esodi	21/02/2020	Ing. B. Esodi	
B	Revisione definitiva	C. Piccaro	10/06/2020	V. Corradi	10/06/2020	S. Esodi	10/06/2020		

File: IF2801EZZXSE000001B.dwg n. Ed.: