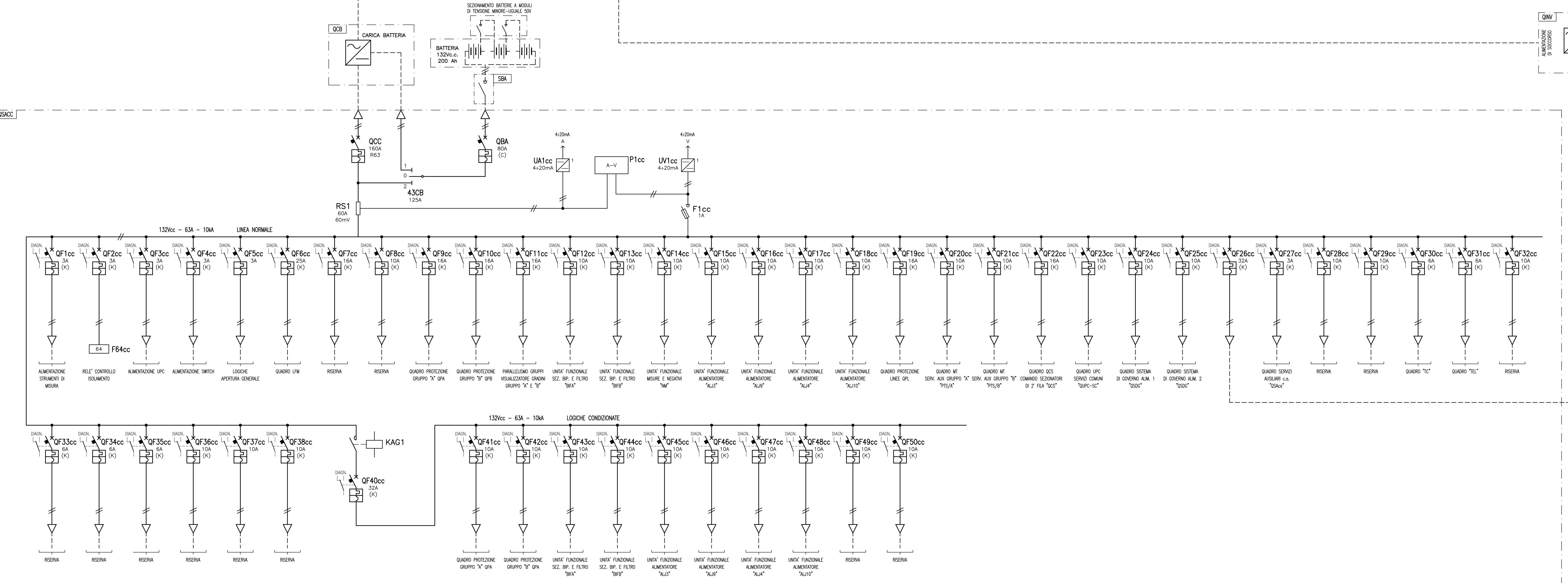


NOTA:
L'ALIMENTAZIONE DEI SERVIZI AUSILIARI DELLA SSE
VIENE NORMALMENTE EFFETTUATA TRAMITE I
TRASFORMATORI DA 100kVA. IL TRASFORMATORE
D'ISOLAMENTO DA 30kVA PUO' ESSERE UTILIZZATO
SOLTANTO CON FUNZIONALITA' DEGRADATA.

LEGENDA SIMBOLI

SIMBOLO	DESCRIZIONE	SIMBOLO	DESCRIZIONE
[Symbol]	INTERRUTTORE DI POTENZA	[Symbol]	CONDATTO DI POSIZIONE DI CHIUSURA (FINE CORSA)
[Symbol]	SEZIONATORE	[Symbol]	CONDATTO DI POSIZIONE DI APERTURA (FINE CORSA)
[Symbol]	INTERRUTTORE DI MANOVRA - SEZIONATORE	[Symbol]	SUONERIA
[Symbol]	INTERRUTTORE DI MANOVRA - SEZIONATORE CON FUSIBILE	[Symbol]	SIRENA
[Symbol]	SEZIONATORE CON FUSIBILE INCORPORATO	[Symbol]	RACCOMANDA
[Symbol]	INTERRUTTORE DI POTENZA AD APERTURA AUTOMATICA	[Symbol]	STRUMENTO INDICATORE (INSERIRE SIGLA GRANDEZZA ELETTRICA)
[Symbol]	INTERRUTTORE DI POTENZA AD APERTURA AUTOMATICA, FUNZIONANTE PER CORRENTE DIFFERENZIALE	[Symbol]	STRUMENTO REGISTRATORE (INSERIRE SIGLA GRANDEZZA ELETTRICA)
[Symbol]	INTERRUTTORE DI POTENZA AD APERTURA AUTOMATICA, FUNZIONANTE PER EFFETTO MAGNETOTERMICO	[Symbol]	STRUMENTO INDICATORE (CONDATTORE) (INSERIRE SIGLA GRANDEZZA ELETTRICA)
[Symbol]	INTERRUTTORE DI POTENZA AD APERTURA AUTOMATICA, MAGNETOTERMICO E DIFFERENZIALE	[Symbol]	STRUMENTO INDICATORE MULTIFUNZIONE DISTALE
[Symbol]	CONDATTORE (CONDATTO DI CHIUSURA)	[Symbol]	CONVERTITORE ALTERNATA / CONTINUA
[Symbol]	CONDATTORE (CONDATTO DI APERTURA)	[Symbol]	CONDATTORE SEGNALE OTTICO / CONTINUA
[Symbol]	CONDATTO DI CHIUSURA (OFFERTO A RIFLESSO)	[Symbol]	DIODO
[Symbol]	CONDATTO DI APERTURA (CHiusO A RIFLESSO)	[Symbol]	LAMPADA DI SEGNALAZIONE A LED (RD=ROSSO+BIANCA, VE=VERDE+GIALLO+BLU)
[Symbol]	CONDATTO DI CHIUSURA CON COMANDO A PULSANTE	[Symbol]	SEGNALATORE LUMINOSO A CRUCE
[Symbol]	CONDATTO DI APERTURA CON COMANDO A PULSANTE	[Symbol]	LAMPADA DI SEGNALAZIONE (RD=ROSSO+BIANCA, VE=VERDE+GIALLO+BLU)
[Symbol]	CONDATTO DI CHIUSURA APERTURA RESERVA ALLA ECCITAZIONE DEL RELÈ*	[Symbol]	TRANSFORMATORE A TRE AVVOLGIMENTI
[Symbol]	CONDATTO DI CHIUSURA APERTURA RESERVA ALLA DEESICAZIONE DEL RELÈ*	[Symbol]	TRANSFORMATORE DI TENSIONE (TV)
[Symbol]	CONDATTO DI CHIUSURA APERTURA RESERVA ALLA DEESICAZIONE DEL RELÈ*	[Symbol]	TRANSFORMATORE DI CORRENTE (TA)
[Symbol]	CONDATTO DI CHIUSURA APERTURA RESERVA ALLA DEESICAZIONE DEL RELÈ*	[Symbol]	TRANSFORMATORE TOROIDALE
[Symbol]	CONDATTO DI CHIUSURA APERTURA RESERVA ALLA DEESICAZIONE DEL RELÈ*	[Symbol]	SHUNT (SERVITORE RESISTIVO)
[Symbol]	CONDATTO DI APERTURA DI RELÈ TERMICO	[Symbol]	TRANSFORMATORE A DUE AVVOLGIMENTI CON SCHEMA
[Symbol]	CONDATTO DI APERTURA DI RELÈ TERMICO	[Symbol]	INDUTTANZA / AVVOLGIMENTO
[Symbol]	SELETORE A DUE POSIZIONI	[Symbol]	BATTERIA (ACCUMULATORI)
[Symbol]	SELETORE A TRE POSIZIONI	[Symbol]	RACCOMANDA
[Symbol]	CONDATTO DI SCAMBIO	[Symbol]	CONDENSATORE
[Symbol]	SCARICATORE DI SOTTOTENSIONE		
[Symbol]	RESISTENZA		
[Symbol]	RESISTENZA VARIABILE		
[Symbol]	ELEMENTO RESISTANTE (SCALDINO)		
[Symbol]	VARISTORE		
[Symbol]	FUSIBILE		
[Symbol]	RELÈ TERMICO		
[Symbol]	RELÈ A CARTELLINO		
[Symbol]	BORNA DI COMANDO DI CONDATTORE / RELÈ*		
[Symbol]	BORNA DI COMANDO DI RELÈ AD AGGIUNTO MECCANICO (PASSO-PASSO)		
[Symbol]	BORNA DI COMANDO DI RELÈ CON RITARDO ALL'AZIONAMENTO		
[Symbol]	BORNA DI COMANDO DI RELÈ CON RITARDO ALLA DEESICAZIONE		
[Symbol]	INTERRUTTORE ORARIO		
[Symbol]	ELEMENTO FOSFORISCEVOLE		
[Symbol]	VALVOLA SOALE*		
[Symbol]	BLOCCO MECCANICO TRA DUE APPARICCHI		
[Symbol]	COMANDO A CHIAVE		
[Symbol]	SPINA / PRESA		
[Symbol]	SPINA / PRESA (CON INDICAZIONE DI APPROPRIETA' SEZIONABILE)		
[Symbol]	TERRA		
[Symbol]	MASSA		
[Symbol]	TERMINALE DI APPROPRIETA' O MORSETTO		
[Symbol]	MORSETTO PORTAFUSIBILE		
[Symbol]	MORSETTO CON SPINA PER CONNETTORE		



COMMITTENTE:

DIREZIONE LAVORI:

APPALTATORE:

CONSORZIO:

SOCI:

PROGETTAZIONE MANDATARIA:

MANDATARI:

PROGETTO ESECUTIVO

ITINERARIO NAPOLI - BARI
RADDOPPIO TRATTA APICE - ORSARA
LOTTO FUNZIONALE APICE - HIRPINIA
SE0 - SOTTOSTAZIONI ELETTRICHE
SE0 - SSE HIRPINIA
ELABORATI A CARATTERE GENERALE SSE HIRPINIA
SCHEMA UNIFILARE SERVIZI AUSILIARI

APPALTATORE	DIRETTORE DELLA PROGETTAZIONE	PROGETTISTA
Consorzio HIRPINIA AV E Direzione Lavori Ing. Vincenzo Morello 10/06/2020	Il Responsabile progettazione tra le varie prestazioni incaricatore Ing. G. Cassani	 Ing. F. Ripgari

COMMESSA: I | F | 2 | 8 | LOTTI: 0 | 1 | FASE: E | Z | Z | D | X | OPERA/DIRISCIPLINA: S | E | 0 | 2 | 0 | 0 | PROG.: 0 | 0 | 2 | B | REV.: - | SCALA: -

File: IF2801EZZDSE02000028.dwg n.Elab.: -