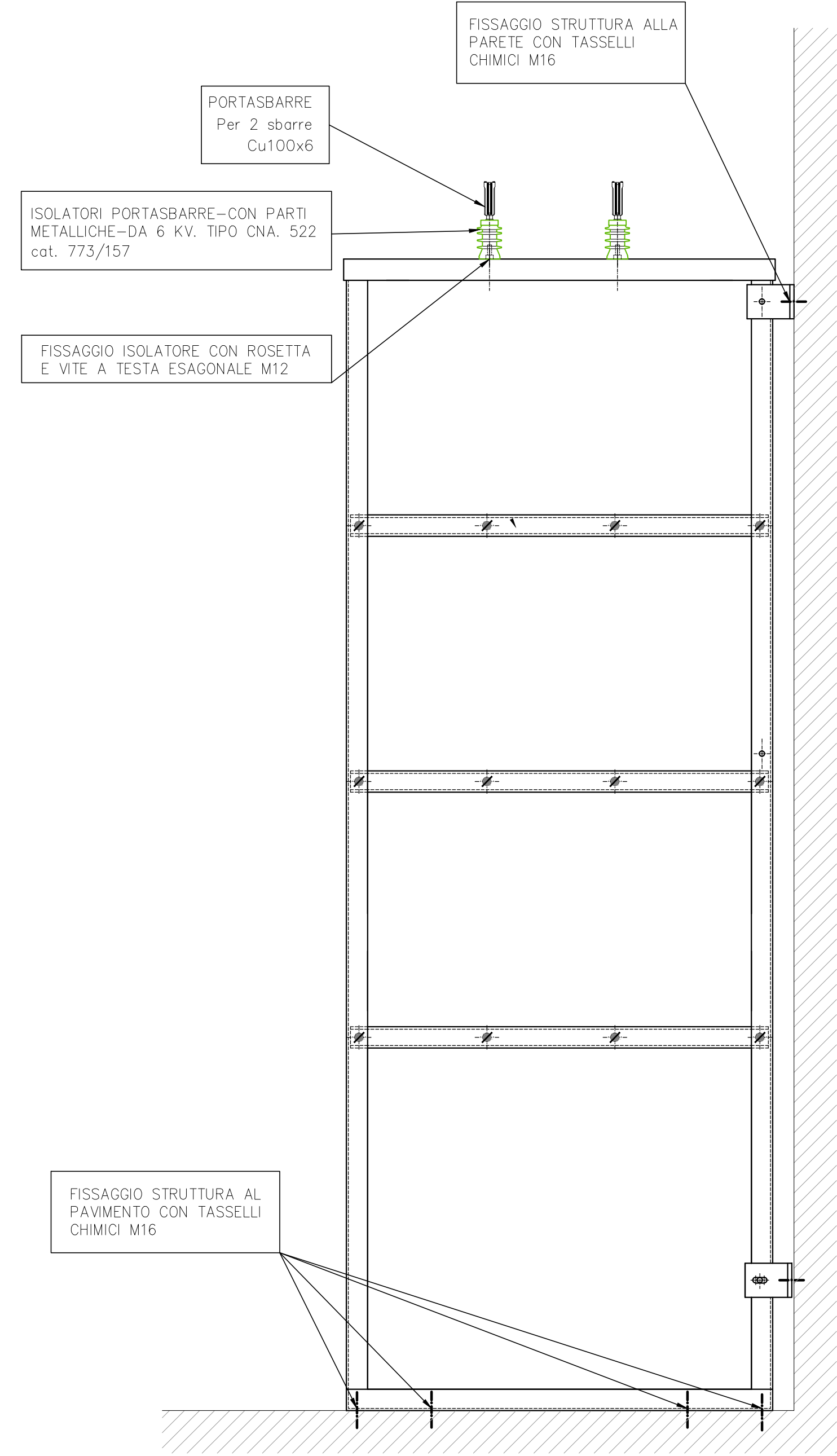
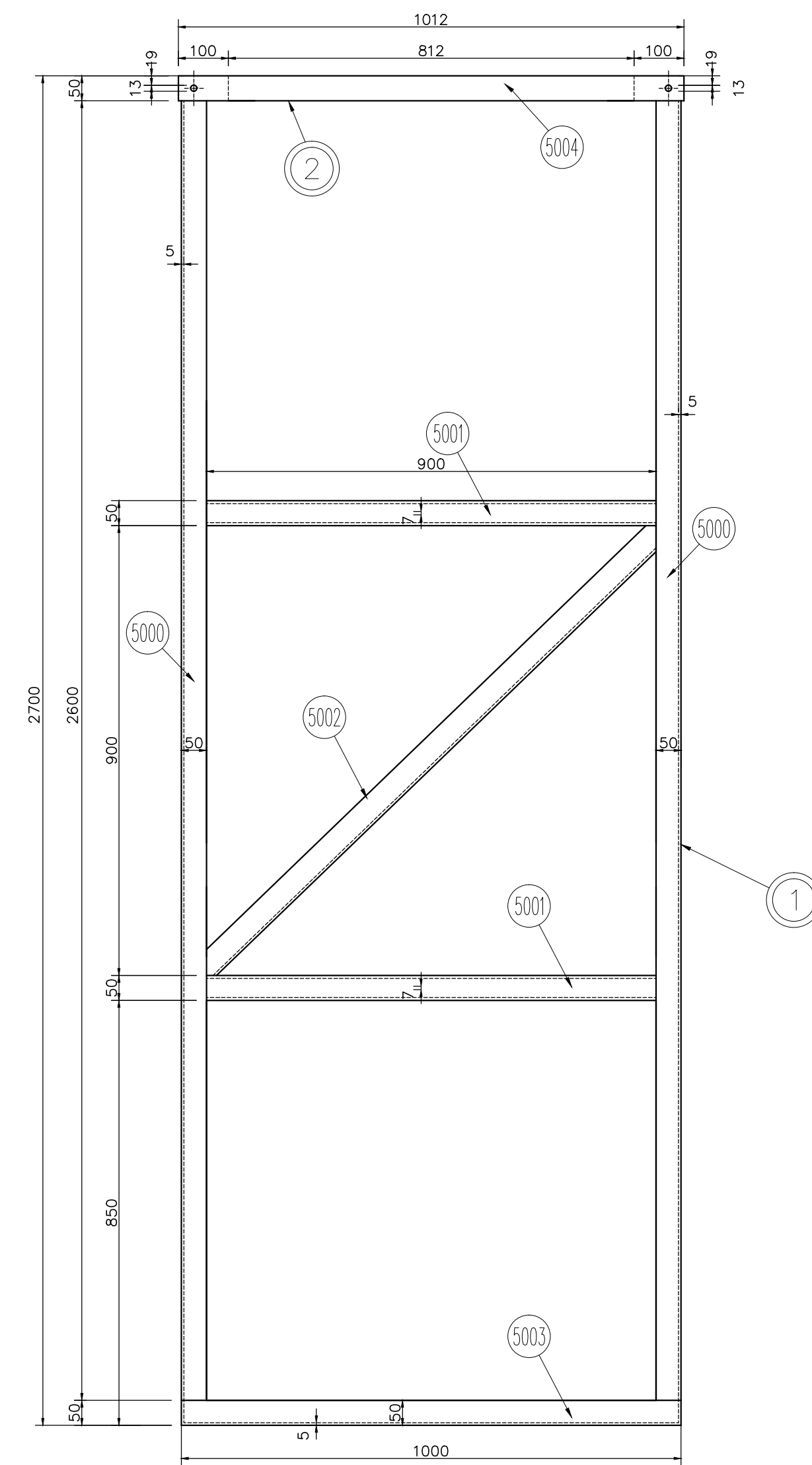


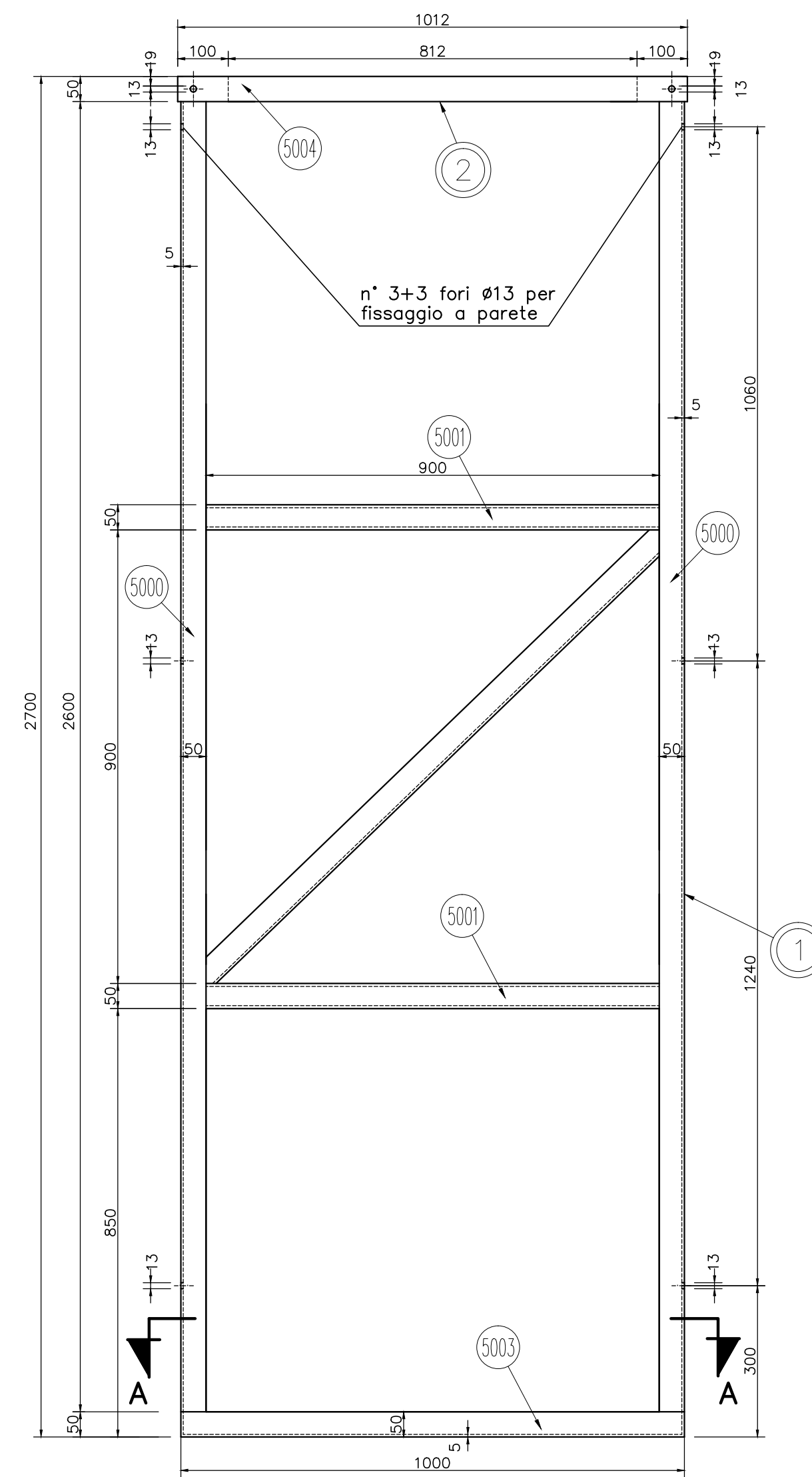
PARTICOLARE FISSAGGI STRUTTURA



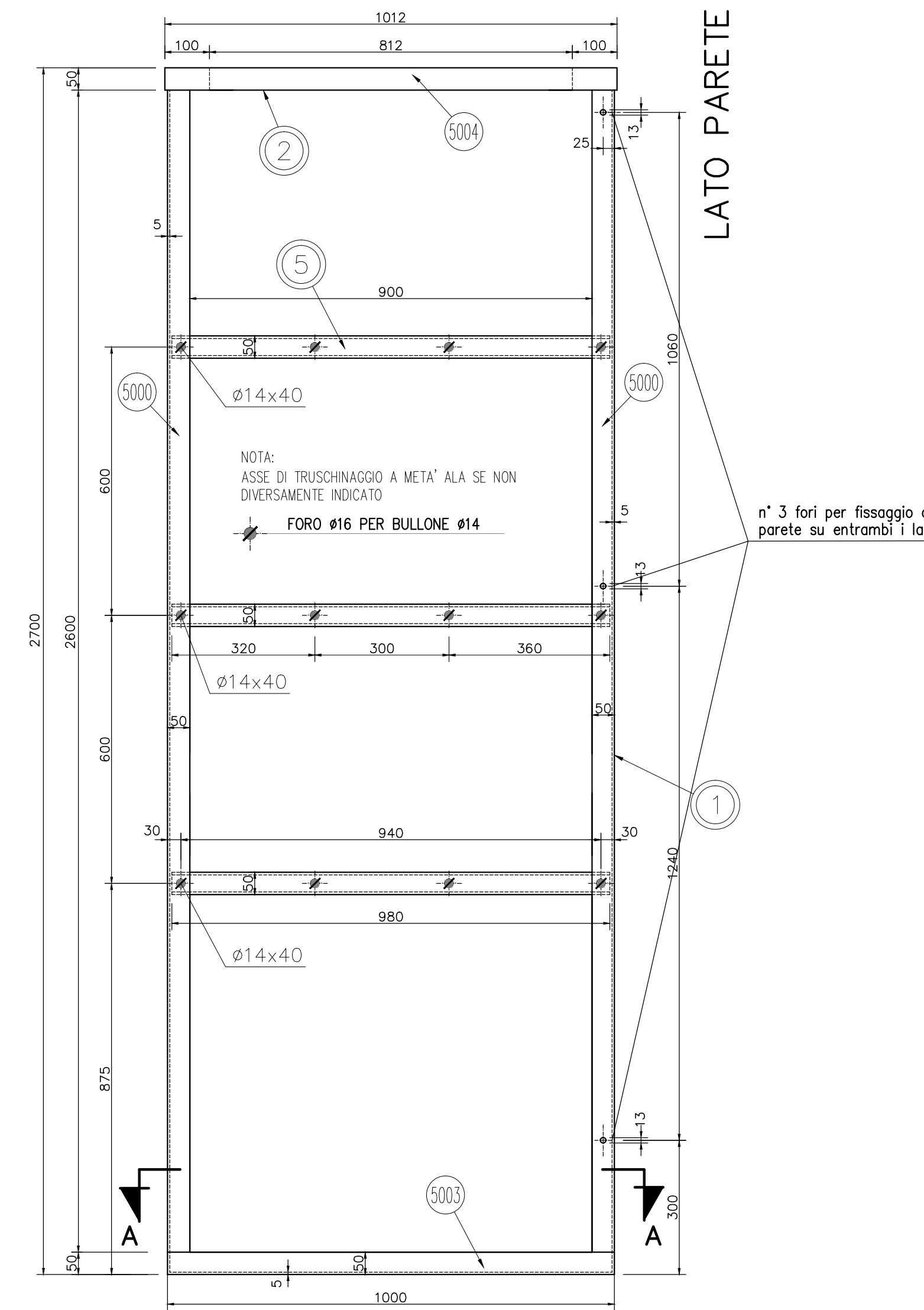
VISTA FRONTALE



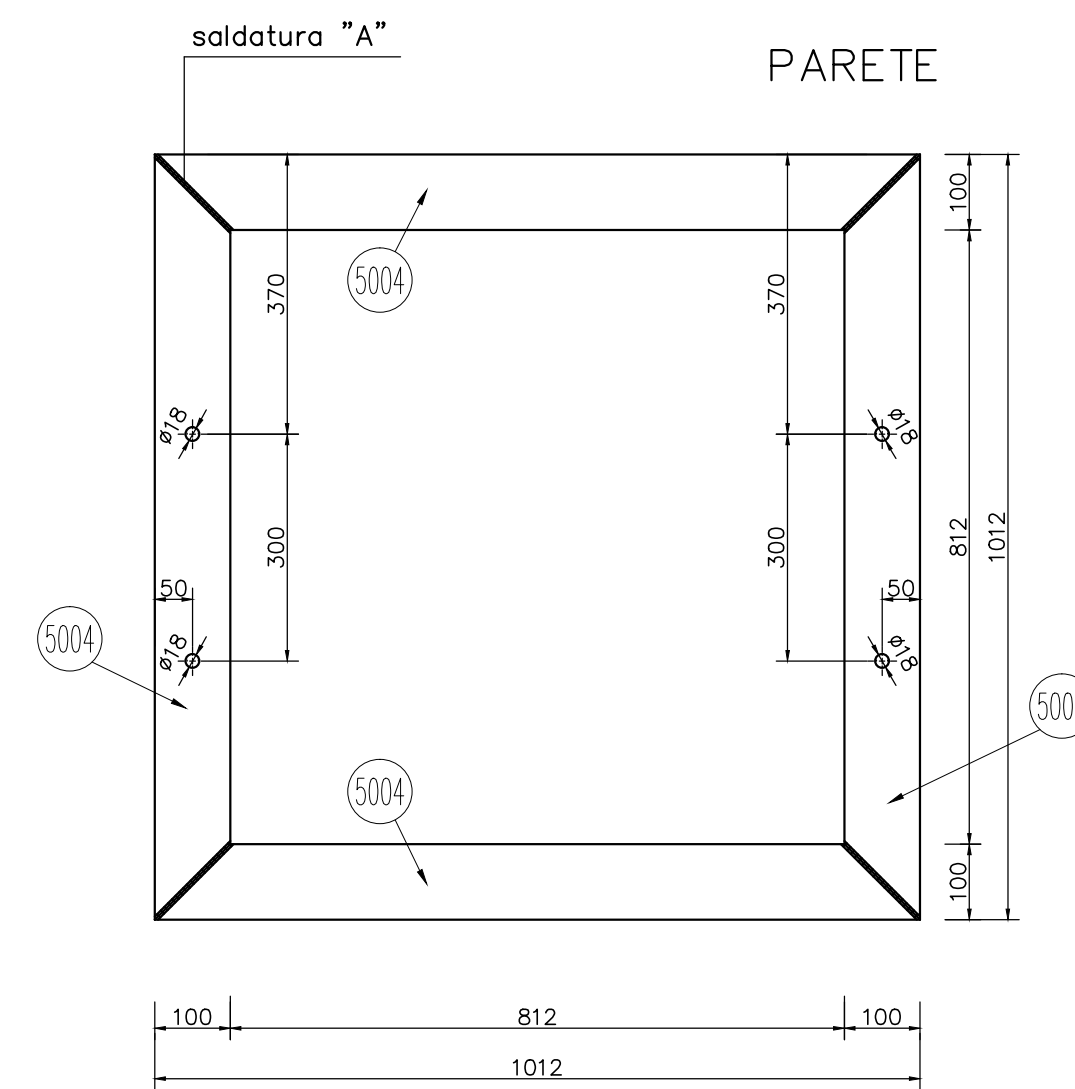
VISTA RETRO



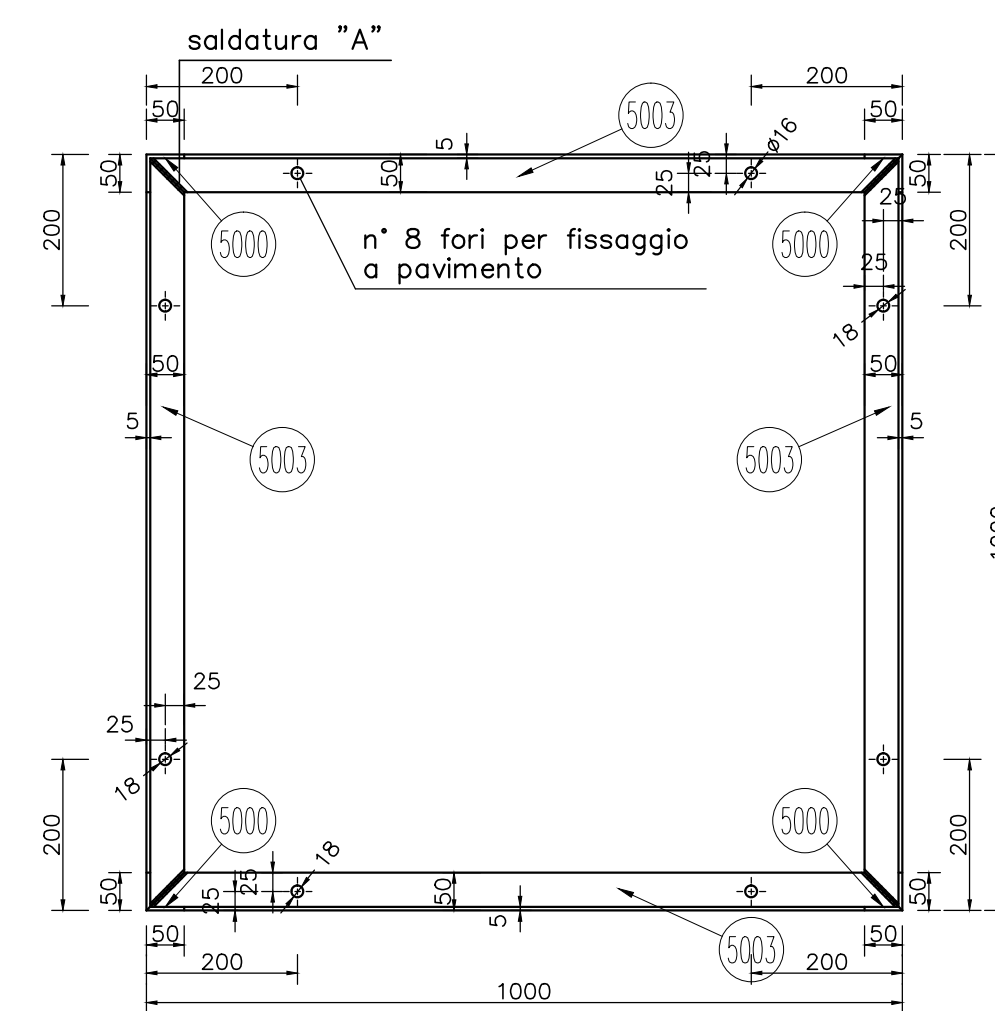
VISTA LATERALE



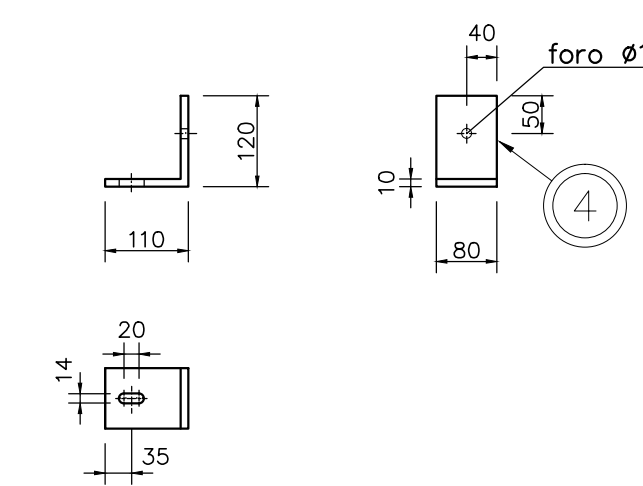
PARTICOLARE ②



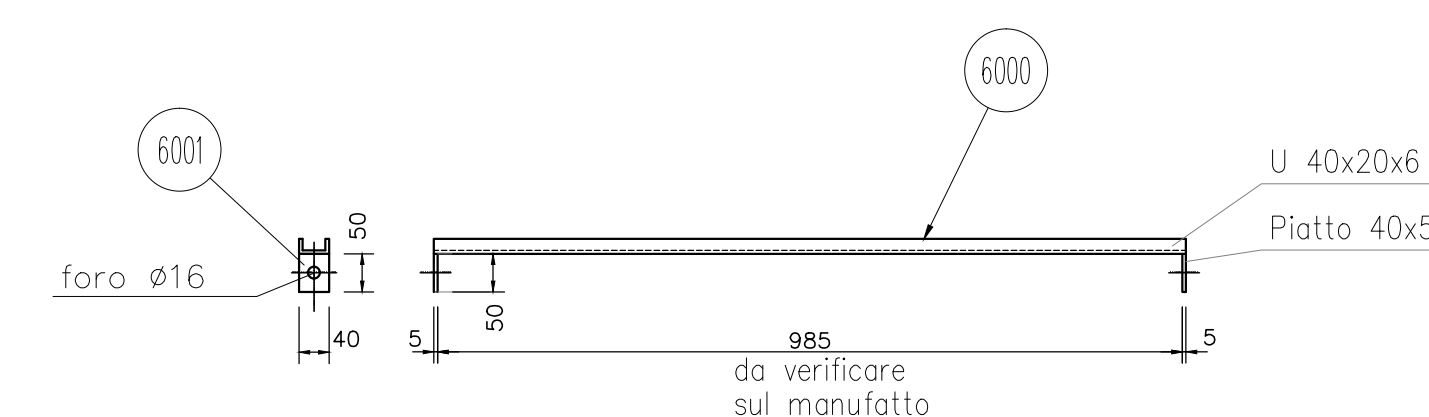
SEZIONE A-A



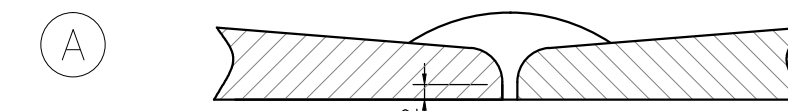
STAFFA FISSAGGIO A PARETE



PARTICOLARE TRAVERSINA INTERNA PER FISSAGGIO CAVI



PROCESSO DI SALDATURA DA REALIZZARSI AI SENSI DELLA NORMA UNI EN ISO 2560:2010



POS.	N. PEZZI	DENOMINAZIONE	Lg. (mm)	Massa (kg)	MATERIALE
5000	4	Montante angolare in acciaio spigoli tondi 50x50x5 UNI EN 10056-1	2644	39,87	Acc.S275JR - UNI EN 10025
5001	8	Traverso in acciaio a U 50x25x6 UNI 5681-73	970	16,10	Acc.S275JR - UNI EN 10025
5002	2	Traverso angolare in acciaio spigoli tondi 50x50x5 UNI EN 10056-1	1340	10,10	Acc.S275JR - UNI EN 10025
5003	4	Traverso base angolare in acciaio spigoli tondi 50x50x5 UNI EN 10056-1	1000	15,08	Acc.S275JR - UNI EN 10025
5004	1	Supporto isolatori in acciaio a "C" 100x50x6 UNI 5680	1012	42,9	Acc.S275JR - UNI EN 10025
3					
4	12	Staffa di fissaggio - piatto 80x10 UNI 5680	230	19,35	Acc.S275JR - UNI EN 10025
5	6	Traverso in acciaio a U 50x25x6 UNI 5681-73	980	24,4	Acc.S275JR - UNI EN 10025
6	6	Traverso in acciaio a U 40x20x6 UNI 5681-73	985	1,08	Acc.S275JR - UNI EN 10025
6001	12	Piatto 40x5 UNI 5681-73	50	0,94	Acc.S275JR - UNI EN 10025
	20	VITE M14x50 - UNI EN 24017			
	20	DADI M14 - UNI EN 24032			
	20	ROSETTA B14			
	10	VITE M12x30 - UNI EN 24017			
	10	DADI M12 - UNI EN 24032			
	10	ROSETTA B12			

peso totale kg 191

NOTE: - VERNICIARE COLORE RAL 7030
- Fissaggio al basamento previsto con tasselli chimici ø16

COMMITTENTE:
RFI
RETE FERROVIARIA ITALIANA
GRUPPO FERROVIE DELLO STATO ITALIANE

DIREZIONE LAVORI:
ITALFERR
GRUPPO FERROVIE DELLO STATO ITALIANE

APPALTATORE:
CONSORZIO:
HirpiniaAV

SOCI:
salini impregilo **ASTALDI**

PROGETTAZIONE:
MANDATARIA:
ROK SOJIL S.p.A.

MANDANTI:
NETENGINEERING **Alpina S.p.A.**

PROGETTO ESECUTIVO

ITINERARIO NAPOLI - BARI
RADDOPPIO TRATTA APICE - ORSARA
I LOTTO FUNZIONALE APICE - HIRPINIA
SE00 - SOTTOSTAZIONI ELETTRICHE
SE02 - SSE HIRPINIA
FABBRICATO SSE - IMPIANTI
CAVALLETTO DI SOSTEGNO CAVI 3 kV c.c.

APPALTATORE	DIRETTORE DELLA PROGETTAZIONE	PROGETTISTA
Consorzio HIRPINIA AV Il Direttore Tecnico: Ing. Vincenzo Moriello 10/06/2020	Il Responsabile Integrazione tra le varie prestazioni specialistiche: Ing. G. Cassani	NETENGINEERING Ing. F. Rigoni

COMMESSA	LOTTO	FASE	ENTE	TIPO DOC.	OPERA/DISCIPLINA	PROGR.	REV.	SCALA:
IF28	01	E	ZZ	DX	SE0200	027	B	-

Rev.	Descrizione	Redatto	Data	Verificato	Data	Approvato	Data	Autorizzato Data
A	Emissione per consegna	C. Piccaro	21/03/2020	V. Corsini	21/03/2020	S. Eandi	21/03/2020	Ing. S. Eandi
B	Reopertura istruttoria	C. Piccaro	10/06/2020	V. Corsini	10/06/2020	S. Eandi	10/06/2020	