

COMMITTENTE:



DIREZIONE LAVORI:



APPALTATORE:

CONSORZIO:



SOCI:



PROGETTAZIONE:

MANDATARIA:



MANDANTI:



PROGETTO ESECUTIVO

**ITINERARIO NAPOLI - BARI
RADDOPPIO TRATTA APICE - ORSARA
I LOTTO FUNZIONALE APICE - HIRPINIA
SE00 - SOTTOSTAZIONI ELETTRICHE**

SE02 - SSE HIRPINIA

QUADRI DI COMANDO E CONTROLLO

SCHEMA ELETTRICO E VISTA ARMADIO DI CONTENIMENTO TRAFI ISOLAMENTO RISERVA ENEL

APPALTATORE	DIRETTORE DELLA PROGETTAZIONE	PROGETTISTA
Consorzio HIRPINIA AV Il Direttore Tecnico Ing. Vincenzo Moriello 10/06/2020	Il Responsabile integrazione fra le varie prestazioni specialistiche Ing. G. Cassani	 Ing. F. Rigoni

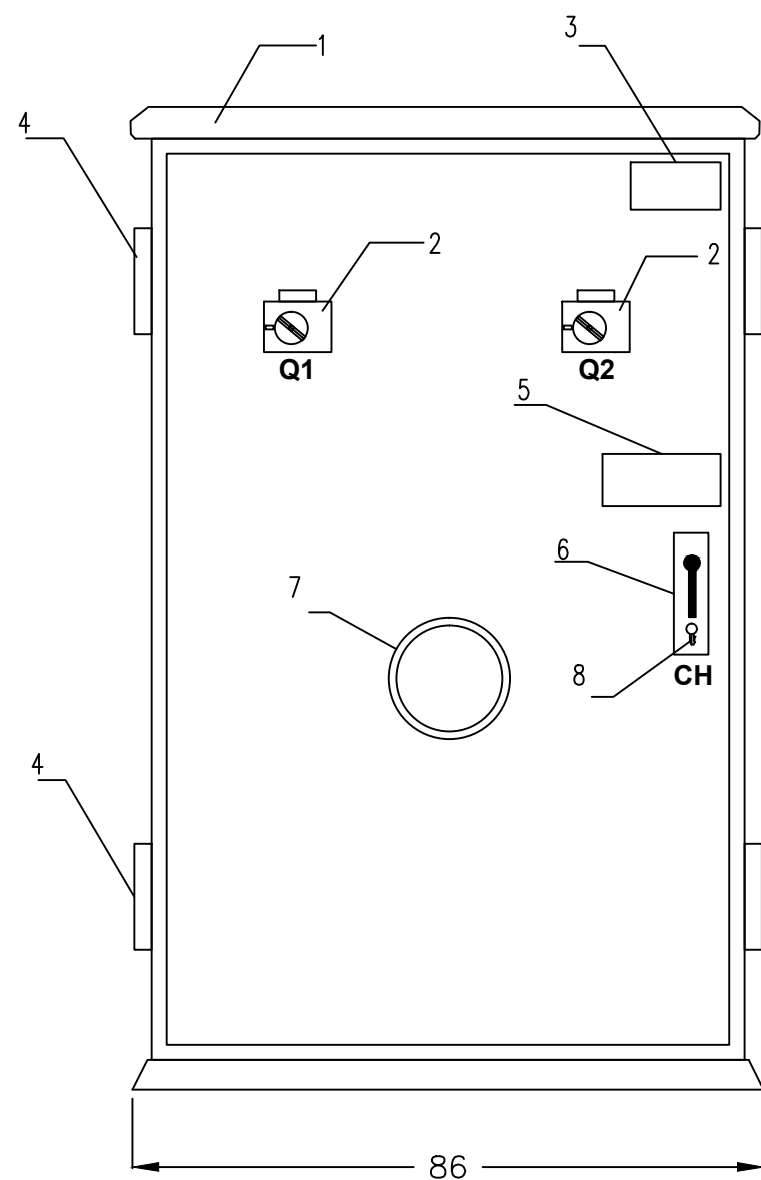
COMMESSA	LOTTO	FASE	ENTE	TIPO DOC.	OPERA/DISCIPLINA	PROGR.	REV.	SCALA:
IF28	01	E	ZZ	DX	SE0200	037	B	-

Rev.	Descrizione	Redatto	Data	Verificato	Data	Approvato	Data	Autorizzato Data
A	Emissione per consegna	C. Piccardo	21/02/2020	V. Corsini	21/02/2020	S. Eandi	21/02/2020	Ing. S. Eandi
B	Recepimento istruttoria	C. Piccardo	10/06/2020	V. Corsini	10/06/2020	S. Eandi	10/06/2020	
								10/06/2020

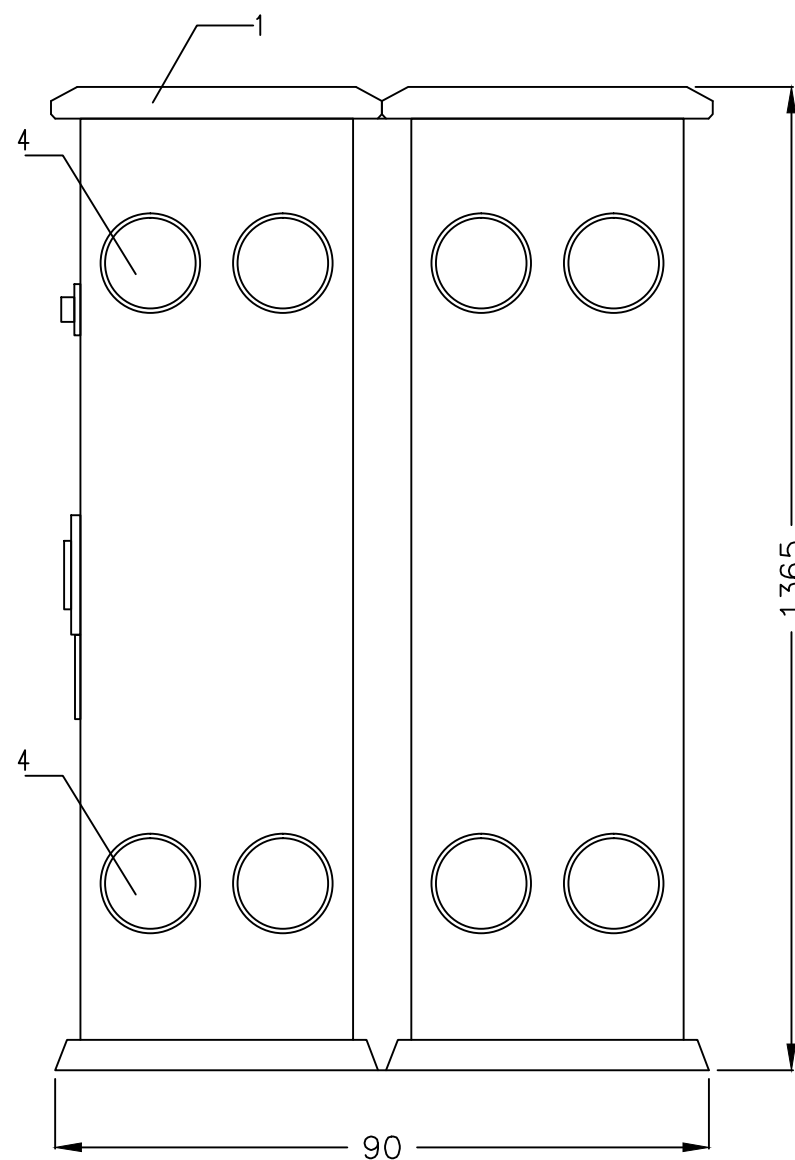
File: IF2801EZZDXSE0200037B.dwg

n.Elabor.: -

VISTA FRONTALE



VISTA LATERALE



Armadio stampato in SMC (vetroresina)
 a singola porta frontale.
 ART: DVL/T
 Costruttore Conchiglia
 Colore: grigio RAL 7040
 Grado di protezione: IP44(CEI-EN 60529)

PROCEDURA DI ACCESSO INTERNO BOX

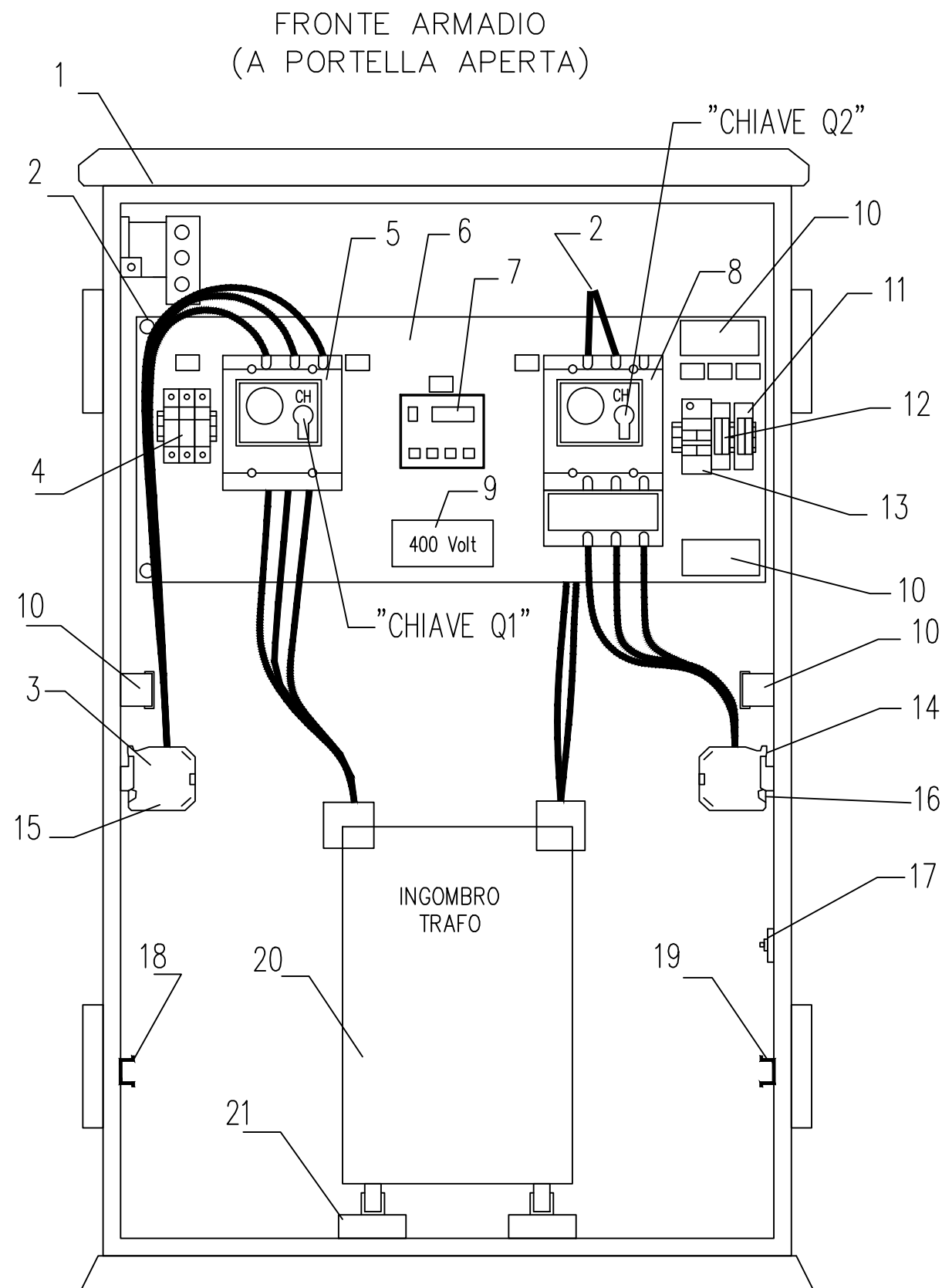
- PER APRIRE LA PORTA:
 - APRIRE ENTRAMBI GLI INTERRUTTORI Q1 E Q2 TRAMITE LE MANOPOLE;
 - INSERIRE LA "CHIAVE BOX TRAFO" NEL PUNTO 8 E RUOTARE LA MANIGLIA.

LA PORTA SI APRE SOLO ED ESCLUSIVAMENTE QUANDO ENTRAMBI GLI INTERRUTTORI SONO APERTI.

LEGENDA COMPONENTI BOX TRAFO

Pos.	Descrizione	Quant.	Tipo materiale	Cod.
10				
9				
8	Serratura per "CHIAVE BOX TRAFO"	1	--	SSCM105/Y21
7	Oblò di ispezione	1	Policarbonato Trasp.	EA/OC/120
6	maniglia per apertura porta frontale	1	--	--
5	Targa monitoria	1	PVC adesivo	--
4	Bocchette d'aerazione	16	In SMC- Vetroresina	EA/BAF/160
3	Targa Dati Costruttore Armadio	1	Alluminio	--
2	Interruttori scatolati Q1 e Q2	1	--	--
1	Armadio in SMC tipo DVL/T	1	In SMC- Vetroresina	--

Revisione	File:	SSE HIRPINIA	COMMESSA	LOTTO	FASE	ENTE	TIPO DOC.	OPERA/DISCOPLINA	PROGR.	REV.	FOGLIO	SEGUE	FASCICOLO	SCALA
	Red.	ARMADIO CONTENIMENTO TRAFO D'ISOLAMENTO												
	Ver.	DIMENSIONI QUADRO												
	Appr.		1F28	01	E	ZZ	DX	SE0200	037	B	003	004		/



NOTE:

1) I DUE INTERRUTTORI SONO INSTALLATI SU UN PANNELLO IN VTR BIANCO CHE GARANTISCE L'ISOLAMENTO TRA I DUE CIRCUITI;

2) DOPO AVER APERTO GLI INTERRUTTORI, LA ROTAZIONE DELLE CHIAVI Q1 E Q2 BLOCCA IN POSIZIONE DI APERTO I RELATIVI INTERRUTTORI (IL MANUTENTORE PUO' COSI' TENERE CON SE LA CHIAVE IMPEDENDO LA MANOVRA ACCIDENTALE DEGLI INTERRUTTORI);

3) I MORSETTI PASSANTI DI CUI AI PUNTI 3 E 14 SONO PROVISTI DI PROTEZIONE IN LEXAN CONTRO I CONTATTI ACCIDENTALI.

LEGENDA COMPONENTI INTERNO BOX TRAF0

21	Telaio di supporto binari scorrim. trafo	1	--
20	Trasformatore resinato di isolamento	1	--
19	Guida DIN amarro cavi in uscita	1	--
18	Guida DIN amarro cavi in ingresso	1	--
17	Piatto di messa a terra apparecchiature	1	--
16	Morsetti passanti 4mmq. circ. aux.	24	XA2
15	Morsetti passanti 4mmq. circ. aux.	11	XA1
14	Morsetti passanti 120mmq, di partenza	2	SEC
13	Int. aut. modulare 10A pdi=10kA	1	QT
12	Relè temporizzato	1	KM
11	Relè 3 contatti in scambio 230Vca+zoccolo	1	KT
10	Canala PVC 40x40mm	1	--
9	Targhetta adesiva in PVC	1	--
8	Int. aut. 4x160A con blocco ch in aperto	1	Q2
7	Centr5al. termometrica digitale	1	26TR
6	Pannello in VTR GP03 sp. 10mm. bianco	1	--
5	Int. aut. 3x160A con blocco ch in aperto	1	Q1
4	Sezion. portafusibili 3P 32A	1	FS1
3	Morsetti passanti 120mmq. di arrivo	3	PRI
2	Cavi FG7R 0,6/1kV	1	--
1	Presenza tensione trifase lampeggiante	1	PT
Pos.	Descrizione	Q.tà	Sigla

File:

Red.

Ver.

Appr.

SSE HIRPINIA
ARMADIO CONTENIMENTO TRAF0 D'ISOLAMENTO
DISPOSIZIONE INTERNA APPARECCHIATURE

COMMESSA

LOTTO

FASE

ENTE

TIPO

DOC. OPERA/DISCOPLINA

PROGR.

REV.

FOGLIO

SEGUE

FASCICOLO

SCALA

IF28

01

E

ZZ

DX

SE0200

037

B

004

005

/

/

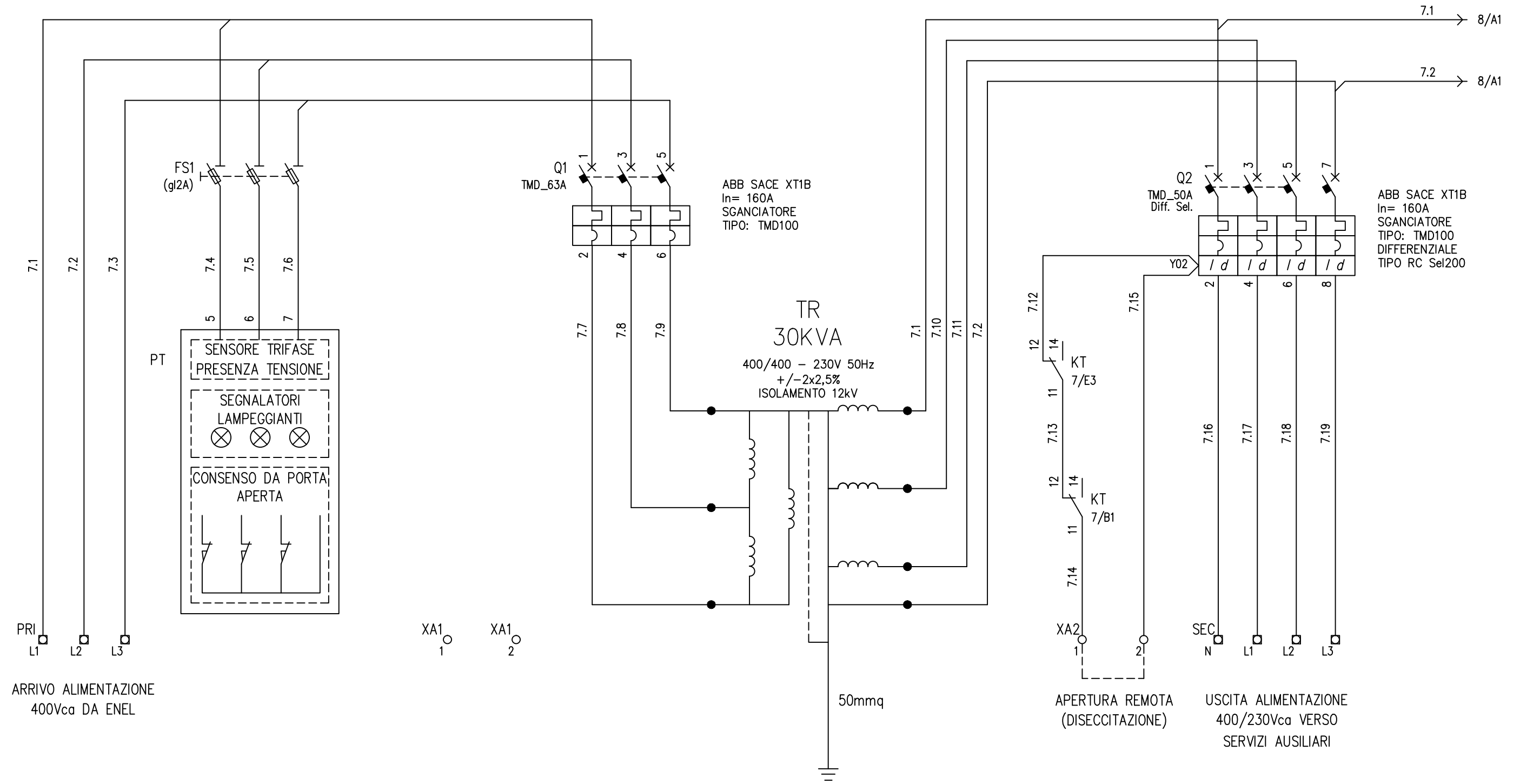
1
2
3
4
5
6
7
8

SEGNALE PRESENZA TENSIONE ARRIVO ENEL

PROTEZIONE TRASFORMATORE

TRASFORMATORE TRIFASE Dyn11

PROTEZIONE USCITA TRIFASE/NEUTRO (CON DIFFERENZIALE)



Revisione		File:	
		Red.	
		Ver.	
		Appr.	

SSE HIRPINIA
ARMADIO CONTENIMENTO TRAFIO D'ISOLAMENTO
CIRCUITO TRAFIO E PROTEZIONI

COMMESSA	LOTTO	FASE	ENTE	TIPO DOC.	OPERA/DISCIPLINA	PROGR.	REV.	FOGLIO	SEGUE	FASCICOLO	SCALA
IF28	01	E	ZZ	DX	SE0200	037	B	007	008		/

SEGNALAZIONE POSIZIONE
PROTEZIONE PRIMARIO

SEGNALAZIONE POSIZIONE
PROTEZIONE SECONDARIO

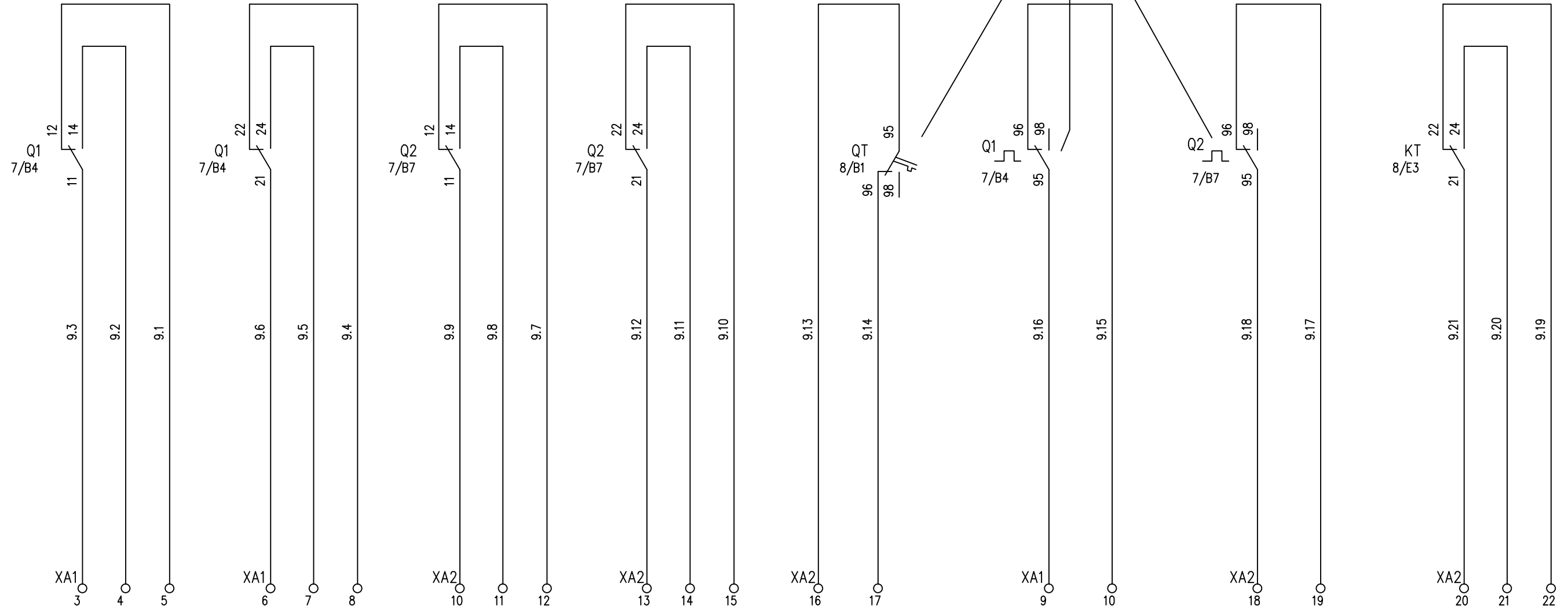
SCATTATO
QT

SCATTATO
Q1

SCATTATO
Q2

SEGN. INTERVENTO
PROT. TERM. TRAF0

CONTATTO IN POSIZIONE
DI SCATTATO



Revisione	File:	SSE HIRPINIA ARMADIO CONTENIMENTO TRAF0 D'ISOLAMENTO											
	Red.	RIEPILOGO MATERIALI											
	Ver.	COMMESSA	LOTTO	FASE	ENTE	TIPO DOC.	OPERA/DISCIPLINA	PROGR.	REV.	FOGLIO	SEGUE	FASCICOLO	SCALA
Appr.		IF28	01	E	ZZ	DX	SE0200	037	B	009	010		/

1 2 3 4 5 6 7 8

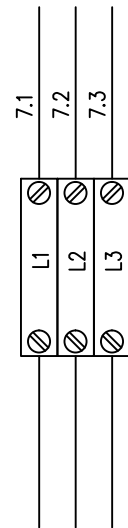
35
mmq.

35
mmq.

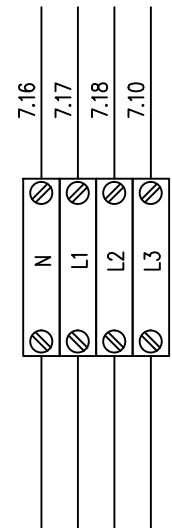
4
mmq.

2,5
mmq.

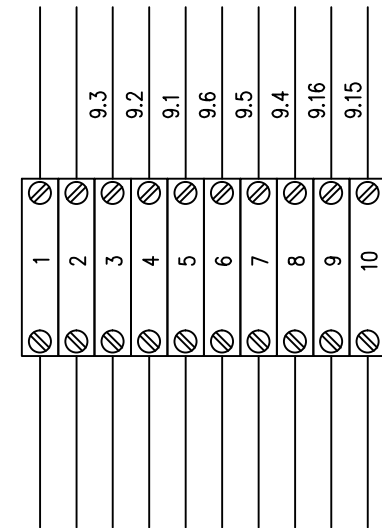
PRI



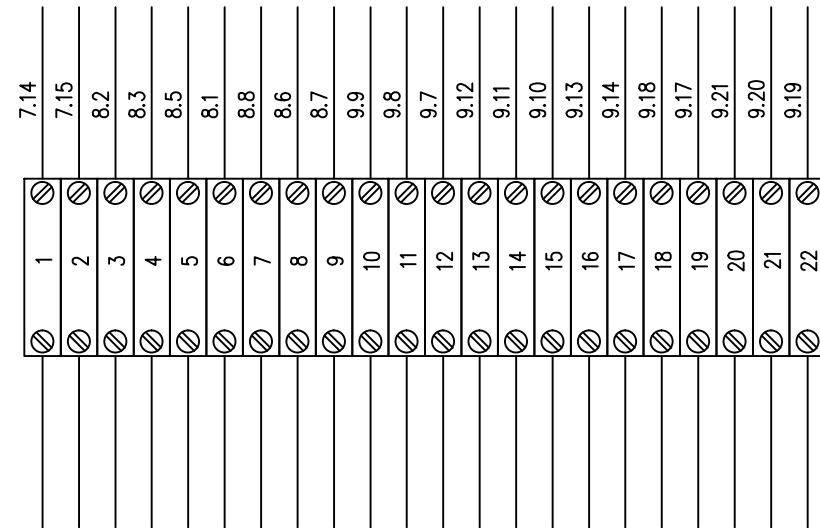
SEC



XA1



XA2



A
B
C
D
E
F

Revisione	File:	
	Red.	
	Ver.	
	Appr.	

SSE HIRPINIA
 ARMADIO CONTENIMENTO TRAFIO D'ISOLAMENTO
 ELENCO TARGHETTE

COMMESSA	LOTTO	FASE	ENTE	TIPO DOC.	OPERA/DISCIPLINA	PROGR.	REV.	FOGLIO	SEGUE	FASCICOLO	SCALA
IF28	01	E	ZZ	DX	SE0200	037	B	010	XXX		/