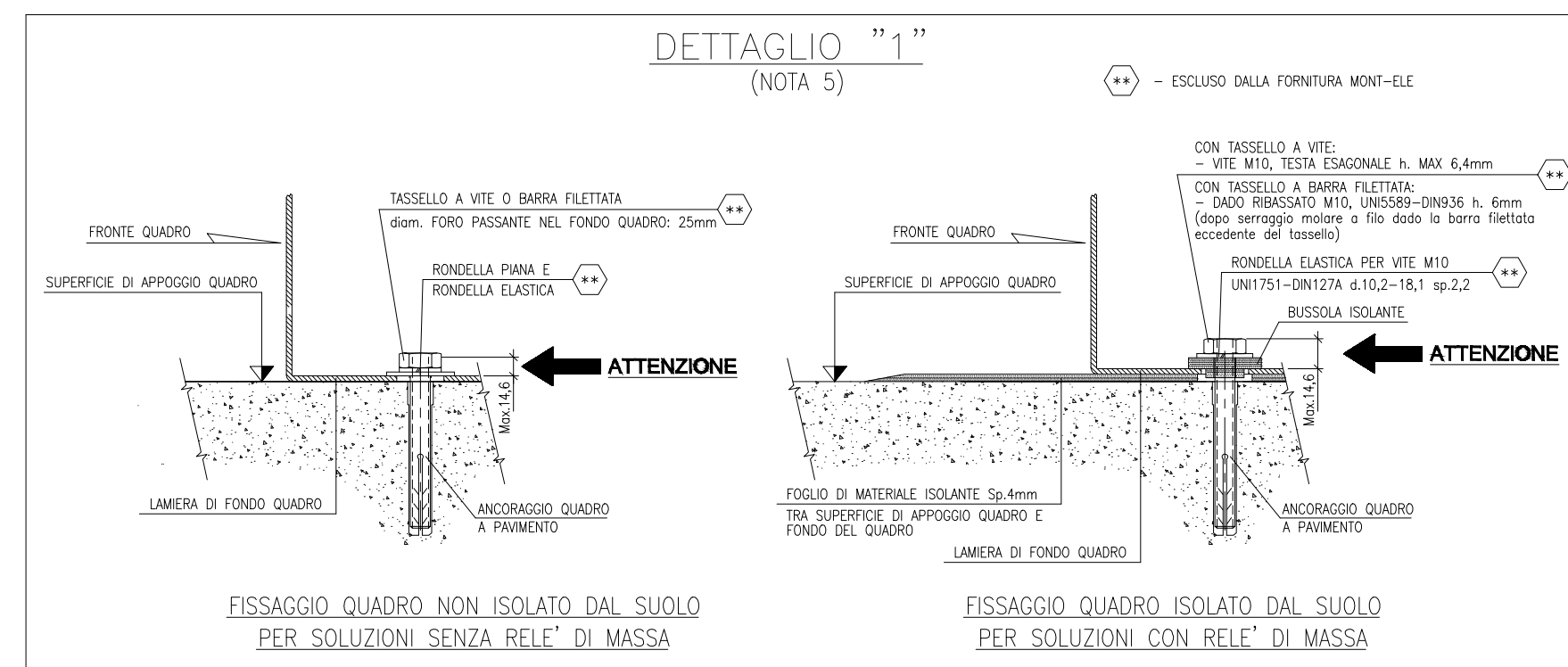
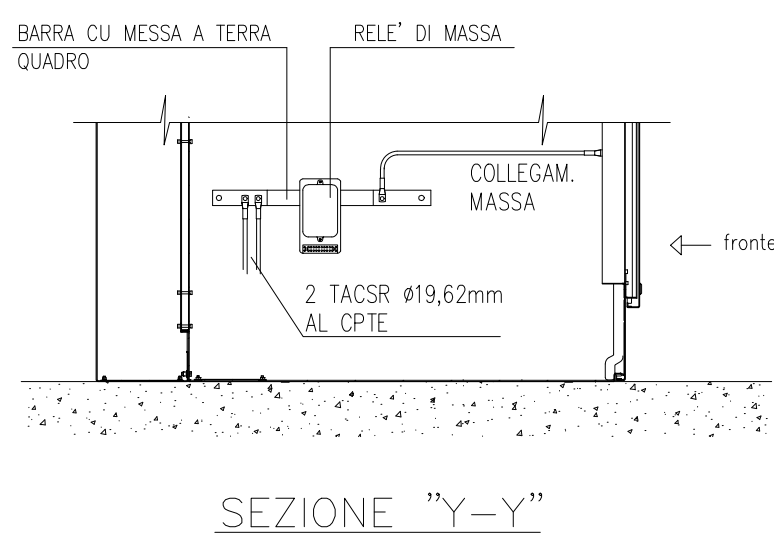
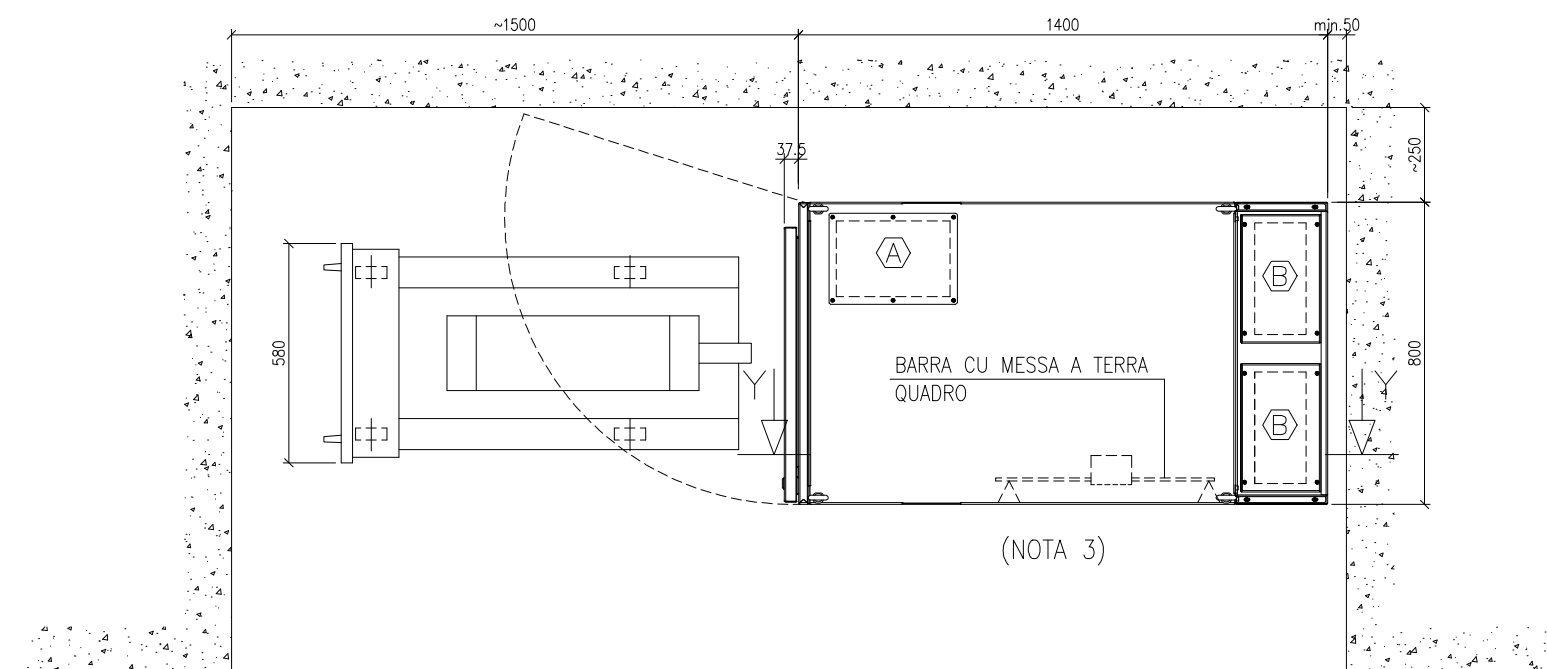
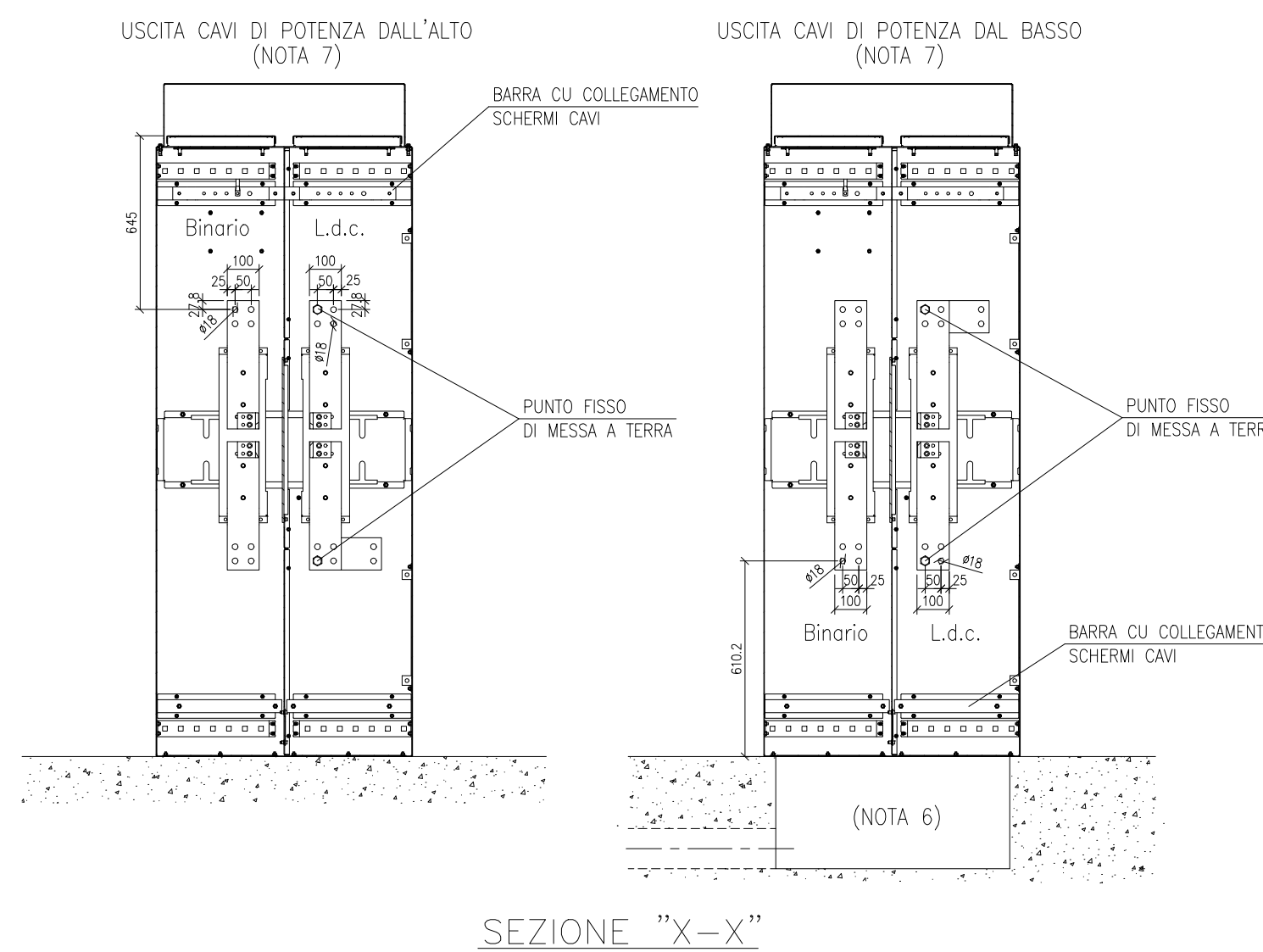
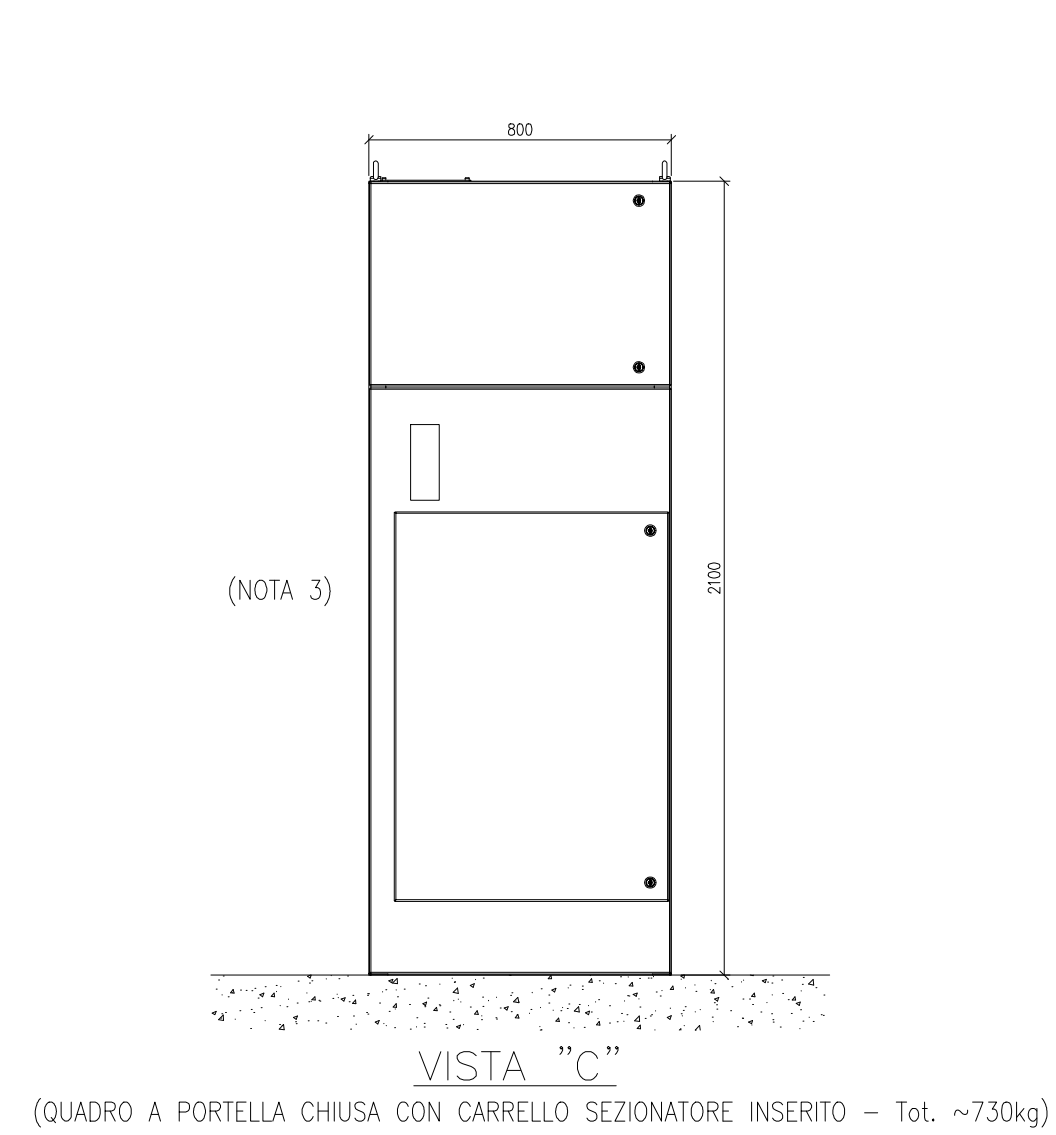
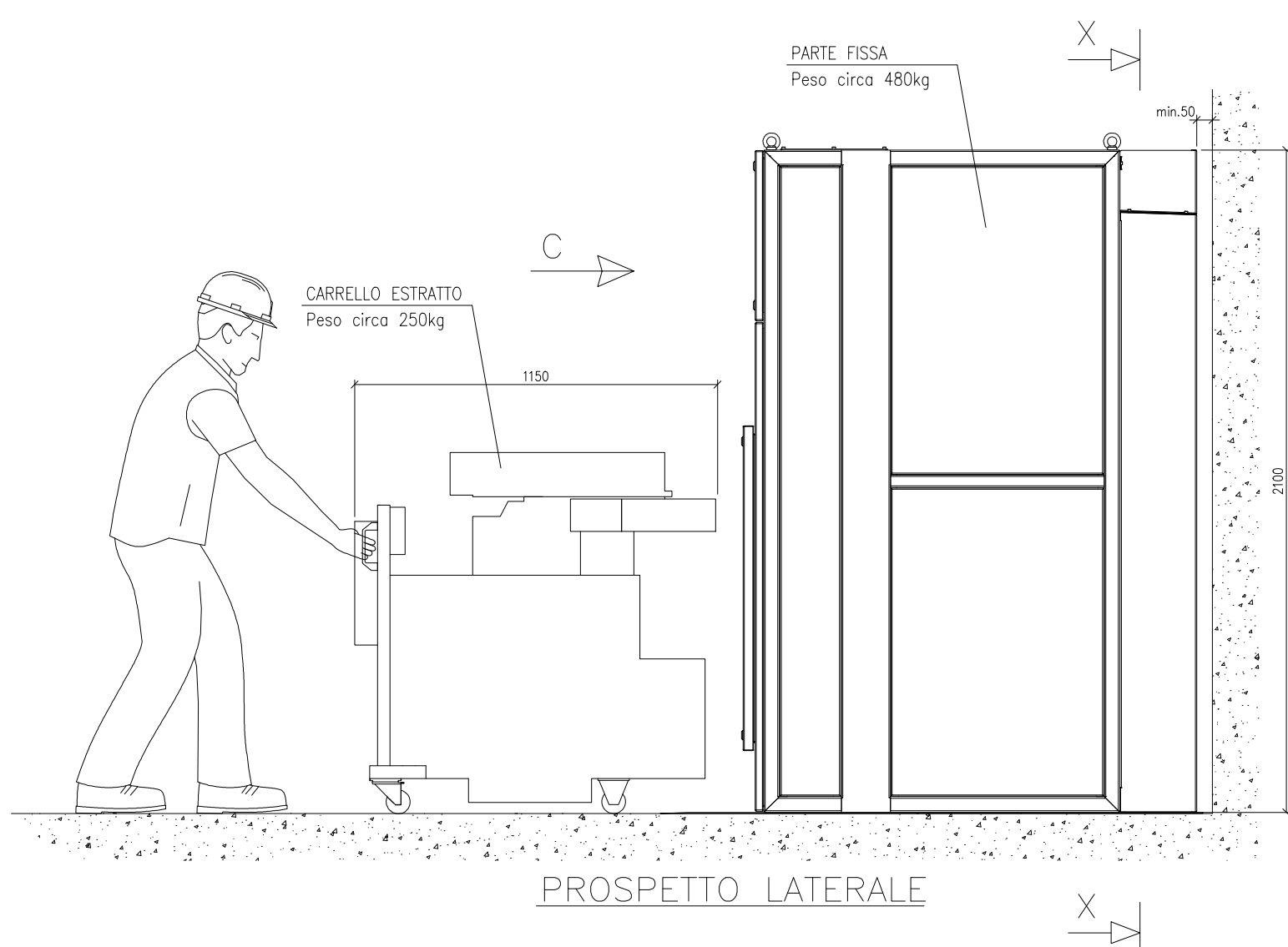
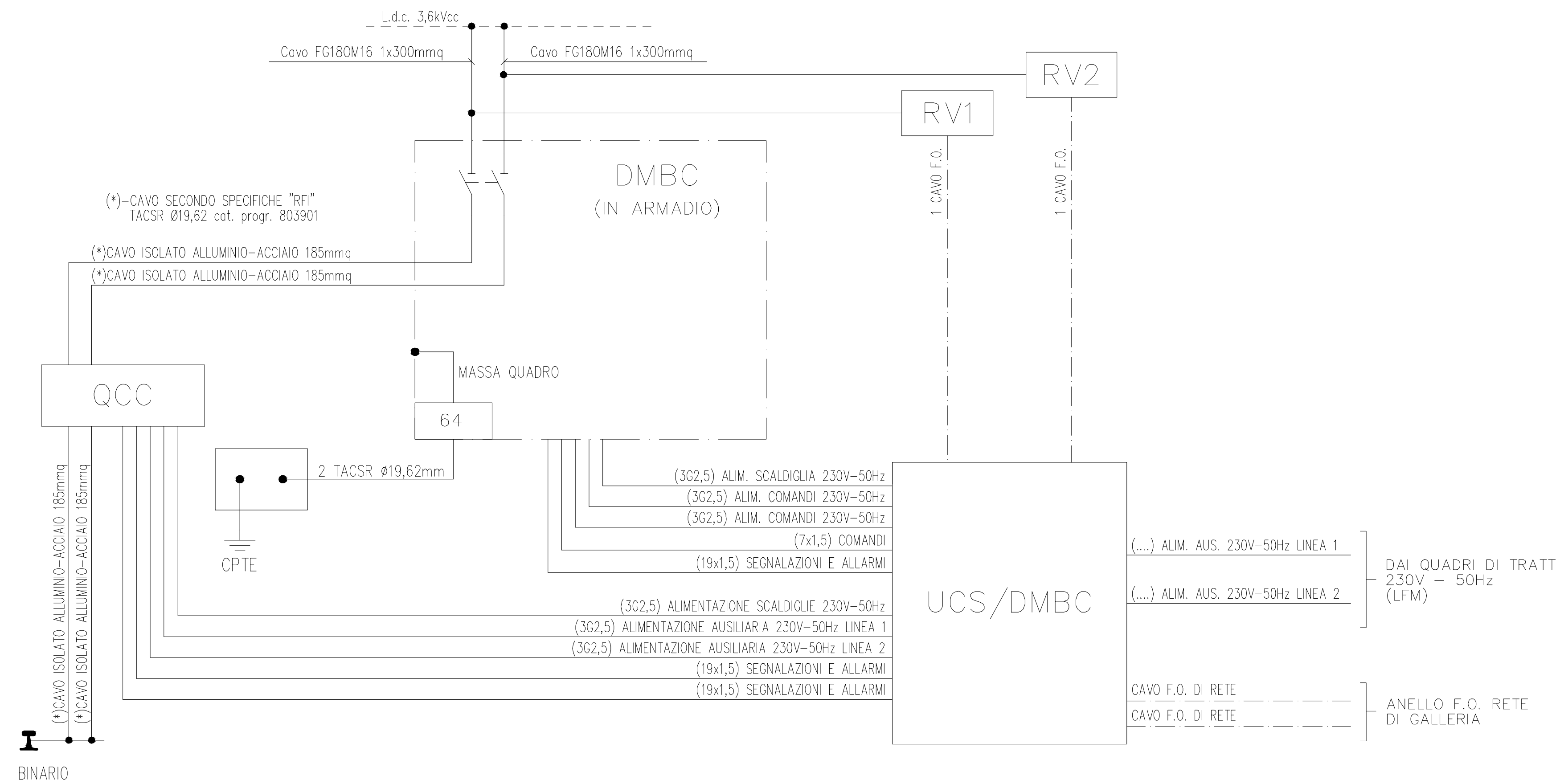
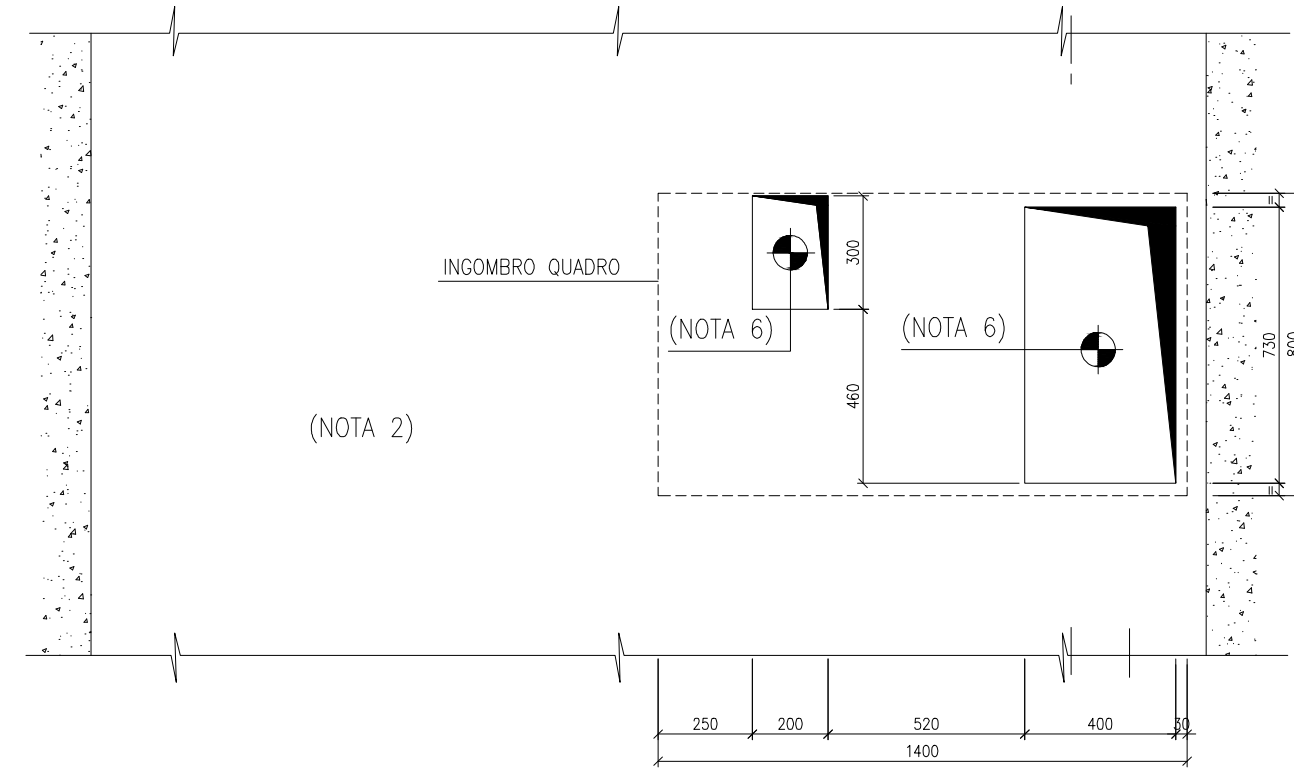
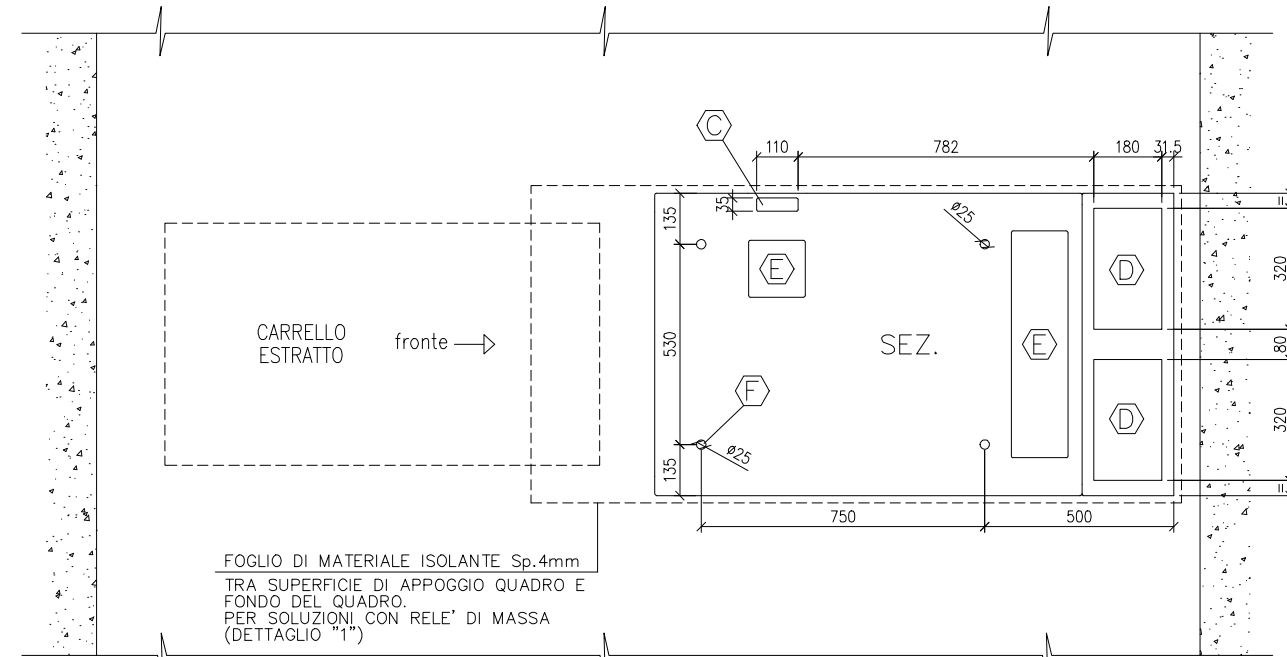


# SCHEMA DI COLLEGAMENTO CAVI



(A) - FORO PASSAGGIO CAVI AUSILIARI CON COPERCHIO IN LAMIERA INOX AMMOVIBILE UTILE NETTO PER APPLICAZIONE PRESSACAVI: 300x200mm (NOTA 4)  
 (B) - FORO PASSAGGIO CAVI DI POTENZA UTILE NETTO PER APPLICAZIONE PRESSACAVI: 295x135mm (NOTA 4)



(C) - FORO PASSAGGIO CAVI AUSILIARI  
 (D) - FORO PASSAGGIO CAVI DI POTENZA  
 (E) - FORO DI ISPEZIONE/AGEVOLAZIONE POSA CAVI  
 (F) - FORO DI FISSAGGIO QUADRO (DETTAGLIO "1")

## NOTE:

- LE QUOTE DEL PRESENTE DISEGNO SONO ESPRESSE IN MILLIMETRI
- LA SUPERFICIE DEL BASAMENTO IN CLS SU CUI E' FISSATO IL QUADRO E LA PARTE FRONTALE DI MOVIMENTAZIONE CARRELLO, DEVONO ESSERE PERFETTAMENTE IN PIANO. EVENTUALI AVVALLAMENTI RENDONO DIFFICOLTOSE LE OPERAZIONI DI INSERIZIONE/ESTRAZIONE E MOVIMENTAZIONE CARRELLO. SI SUGGERISCE LA FINITURA CON CEMENTO AUTOLIVELLANTE.
- PER INSTALLAZIONI DI SEZIONATORI AFFIANCATI E' CONSIGLIATO LASCIARE UNO SPAZIO MINIMO TRA LORO DI ~200mm PER EVENTUALE PULIZIA.
- LA PIASTRA INOX AMMOVIBILE DEVE ESSERE FORATA AL MONTAGGIO IN SITO PER L'APPLICAZIONE DEI PRESSACAVI IN FUNZIONE DELLE DIMENSIONI E QUANTITA' DEI CAVI IN INGRESSO. I PRESSACAVI SONO ESCLUSI DALLA FORNITURA MONT-ELE.
- IL FISSAGGIO AL BASAMENTO DELL'ARMADIO VIENE ESEGUITO CON TASSELLI AD ESPANSIONE (ESCLUSI DALLA FORNITURA) ATTRAVERSO I FORI DI FISSAGGIO PREDISPOSTI NELLA LAMIERA DI FONDO. NEI CASI IN CUI E' PRESENTE IL "RELE" DI MASSA, OLTRE AL FOGLIO ISOLANTE SOTTO IL QUADRO, VENGONO UTILIZZATE APPOSITE BUSSOLE ISOLANTI FORNITE CON IL QUADRO.
- L'ORIENTAMENTO DEI TUBI E' INDICATIVO. LA PROFONDITA' DEL CUNICOLO CAVI DI POTENZA E LA DIMENSIONE DEI TUBI DEVE ESSERE DEFINITA NEL PROGETTO CIVILE DI DETTAGLIO IN FUNZIONE DEI DIAMETRI E RAGGI DI CURVATURA DEI CAVI.
- LA PREDISPOSIZIONE DELLE SBARRE (ARRIVO CAVO ALTO O BASSO) VIENE REALIZZATA IN FABBRICA SECONDO LA SPECIFICA ESIGENZA INSTALLATIVA E DEVE ESSERE DEFINITA IN FASE DI COSTRUZIONE DEL QUADRO. E' POSSIBILE ANCHE PREDISPORRE NELLO STESSO ARMADIO LE SBARRE PER INGRESSO CAVI DALL'ALTO E USCITA DAL BASSO E VICEVERSA.

COMMITTENTE: **RFI** RETE FERROVIARIA ITALIANA GRUPPO FERROVIE DELLO STATO ITALIANE  
 DIREZIONE LAVORI: **ITALFERR** GRUPPO FERROVIE DELLO STATO ITALIANE  
 APPALTATORE: **HirpiniaAV**  
 CONSORZIO: **salini impregilo** **ASTALDI**  
 PROGETTATURA: **ROCKSOUL** SpA  
 MANDANTI: **NETENGINEERING** **Alpina SpA**

**PROGETTO ESECUTIVO**  
**ITINERARIO NAPOLI - BARI RADDOPPIO TRATTA APICE - ORSARA I LOTTO FUNZIONALE APICE - HIRPINIA TRAZIONE ELETTRICA**  
**LINEA DI CONTATTO TED1 - STES GALLERIE GROTTAMINARDA E MELITO TIPOLOGICO DI MONTAGGIO SEZIONATORE DMBC IN ARMADIO**

APPALTATORE	DIRETTORE DELLA PROGETTAZIONE	PROGETTISTA	REVISORE
Consorzio HIRPINIA AV Il Direttore Tecnico Ing. Vincenzo Moriello 10/06/2020	Il Responsabile integrazione fra le varie prestazioni specialistiche Ing. G. Cassani	<b>NETENGINEERING</b> Ing. S. Susani	Ing. F. Rigoni

COMMESSA LOTTO FASE ENTE TIPO DOC. OPERA/DISCIPLINA PROGR. REV. SCALA:  
**I F 2 8 0 1 E Z Z D X T E 0 1 0 0 0 0 9 B 1:20**

Rev.	Descrizione	Redatto	Data	Verificato	Data	Approvato	Data	Autorizzato	Data
A	Emissione per consegna	C. Dalla Piva	21/02/2020	V. Corini	21/02/2020	S. Eandi	21/02/2020	Ing. S. Eandi	
B	Ricepimento istruttoria	C. Dalla Piva	10/06/2020	V. Corini	10/06/2020	S. Eandi	10/06/2020		

File: IF2801EZZDXTE010009B.dwg n.Elab.: -