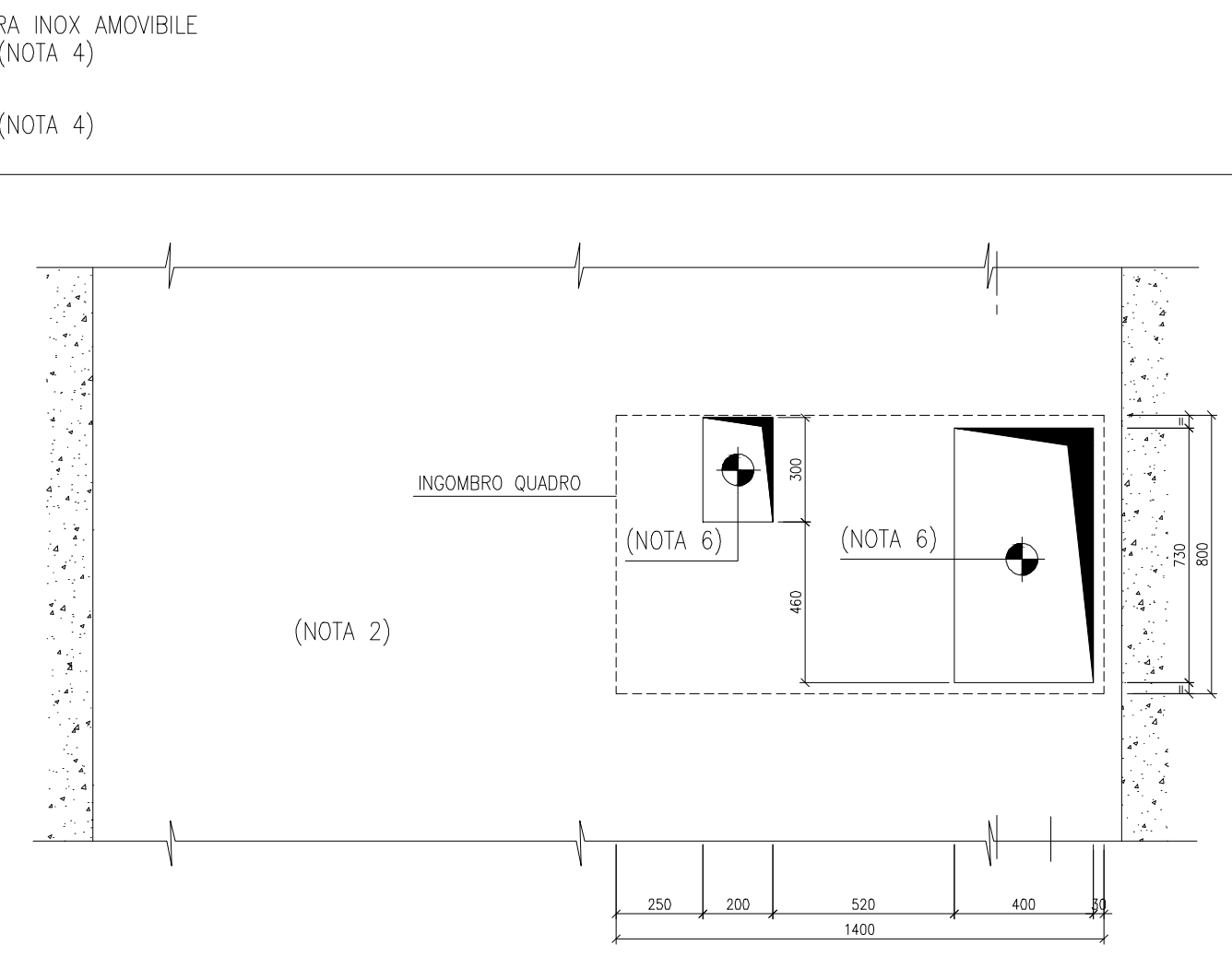
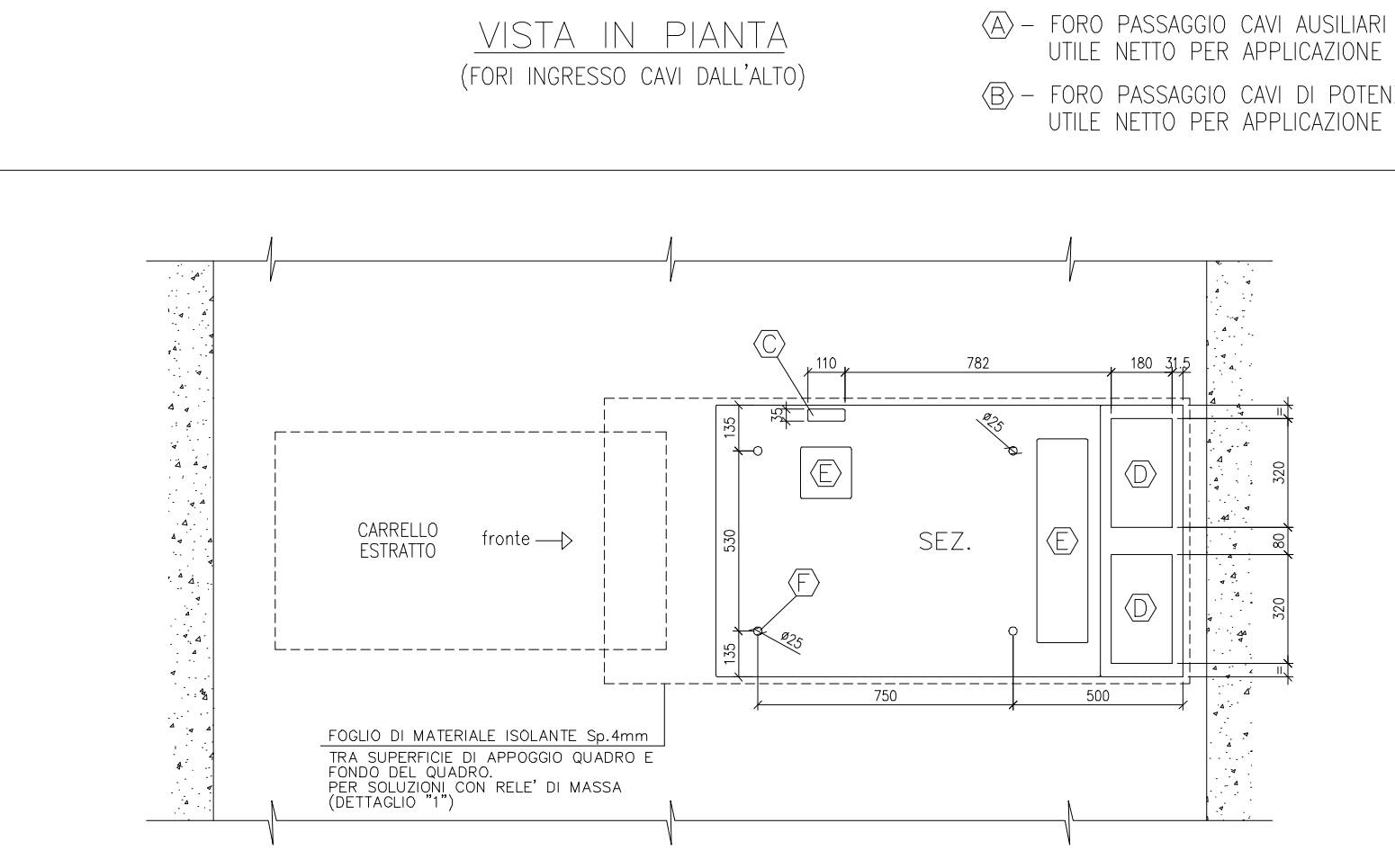
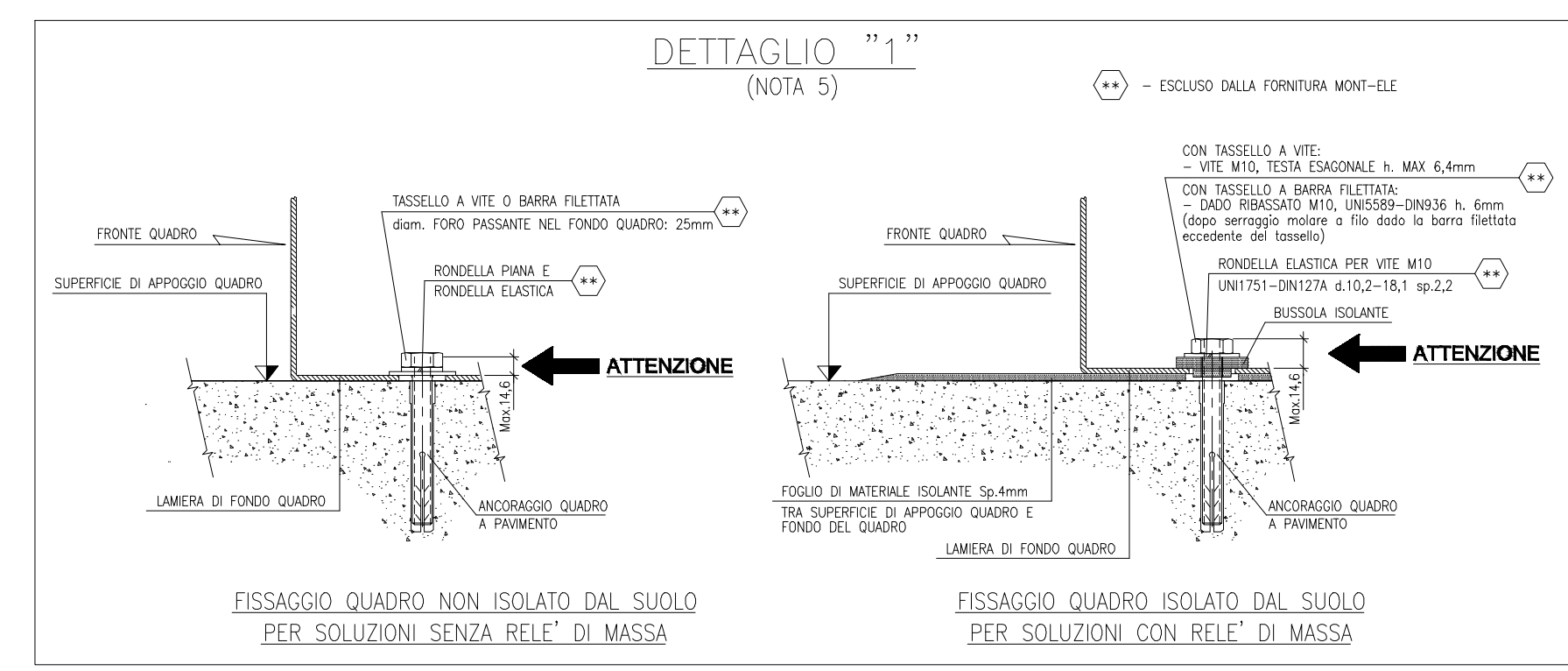
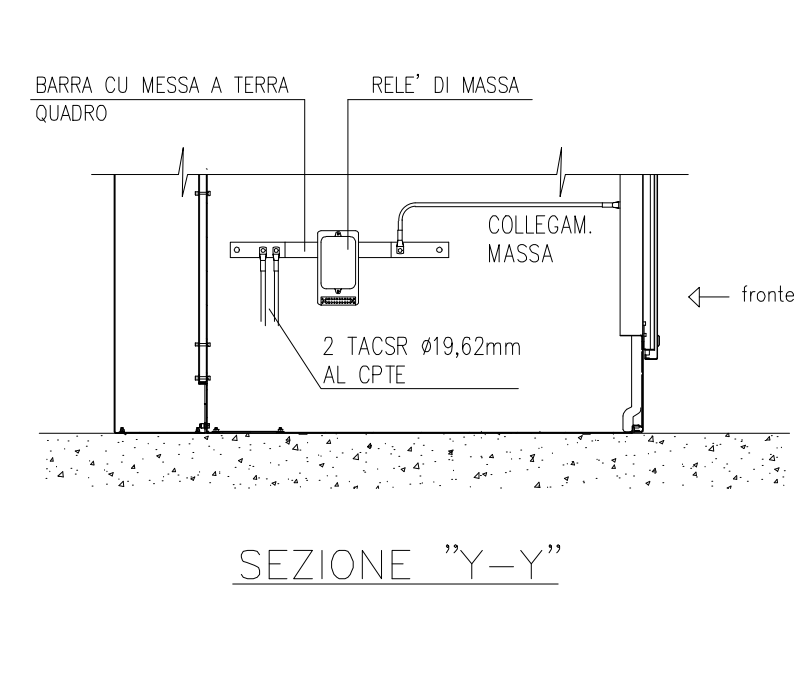
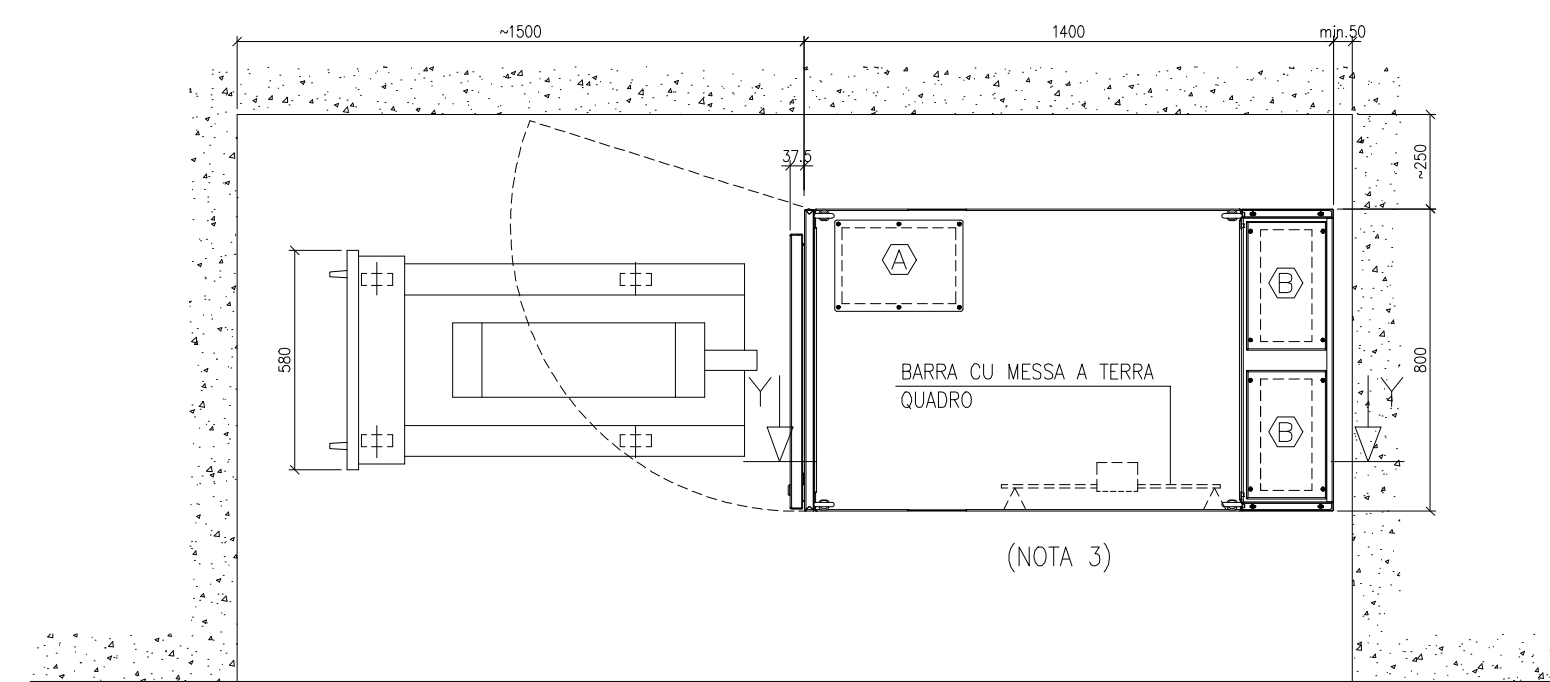
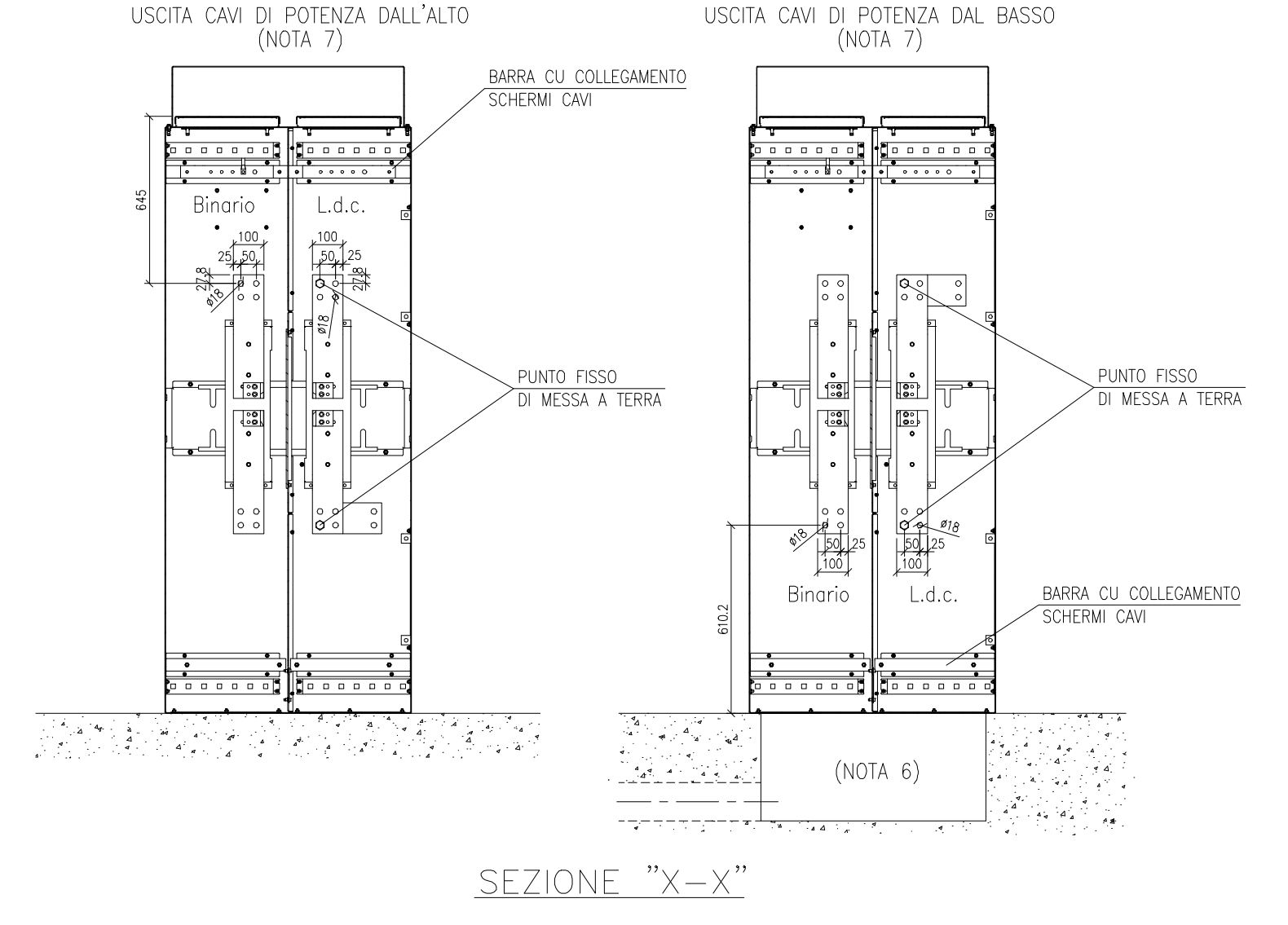
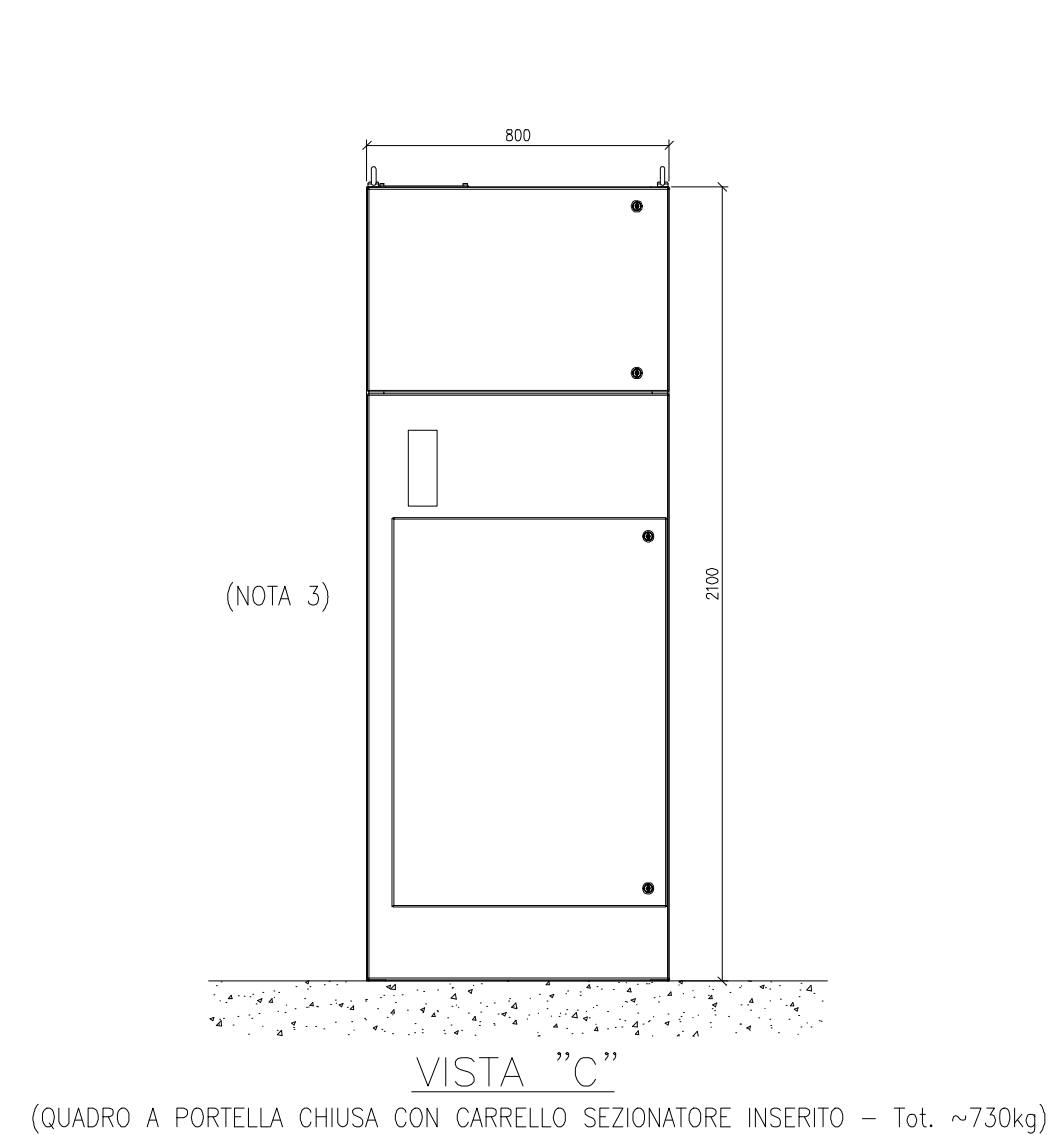
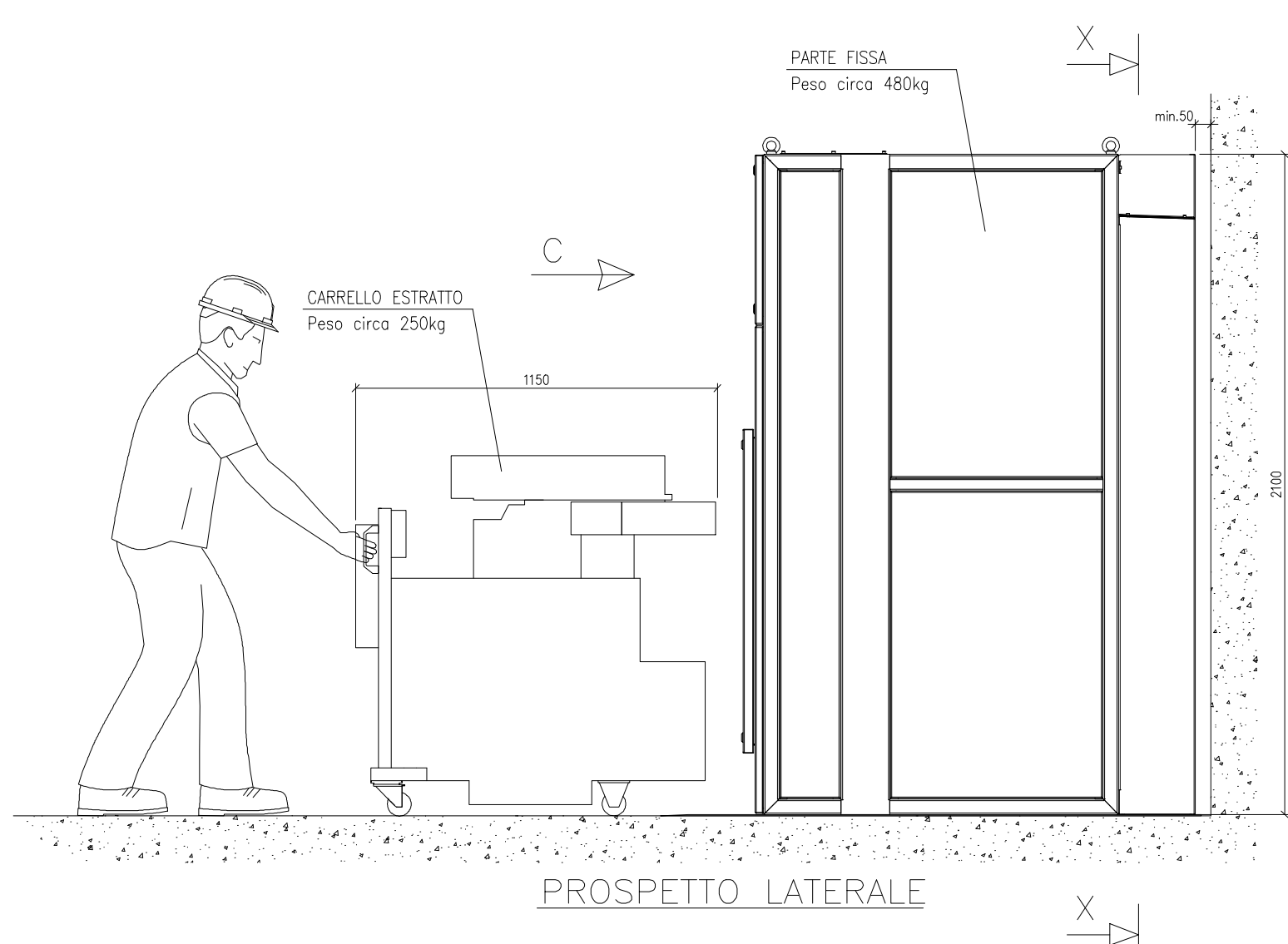
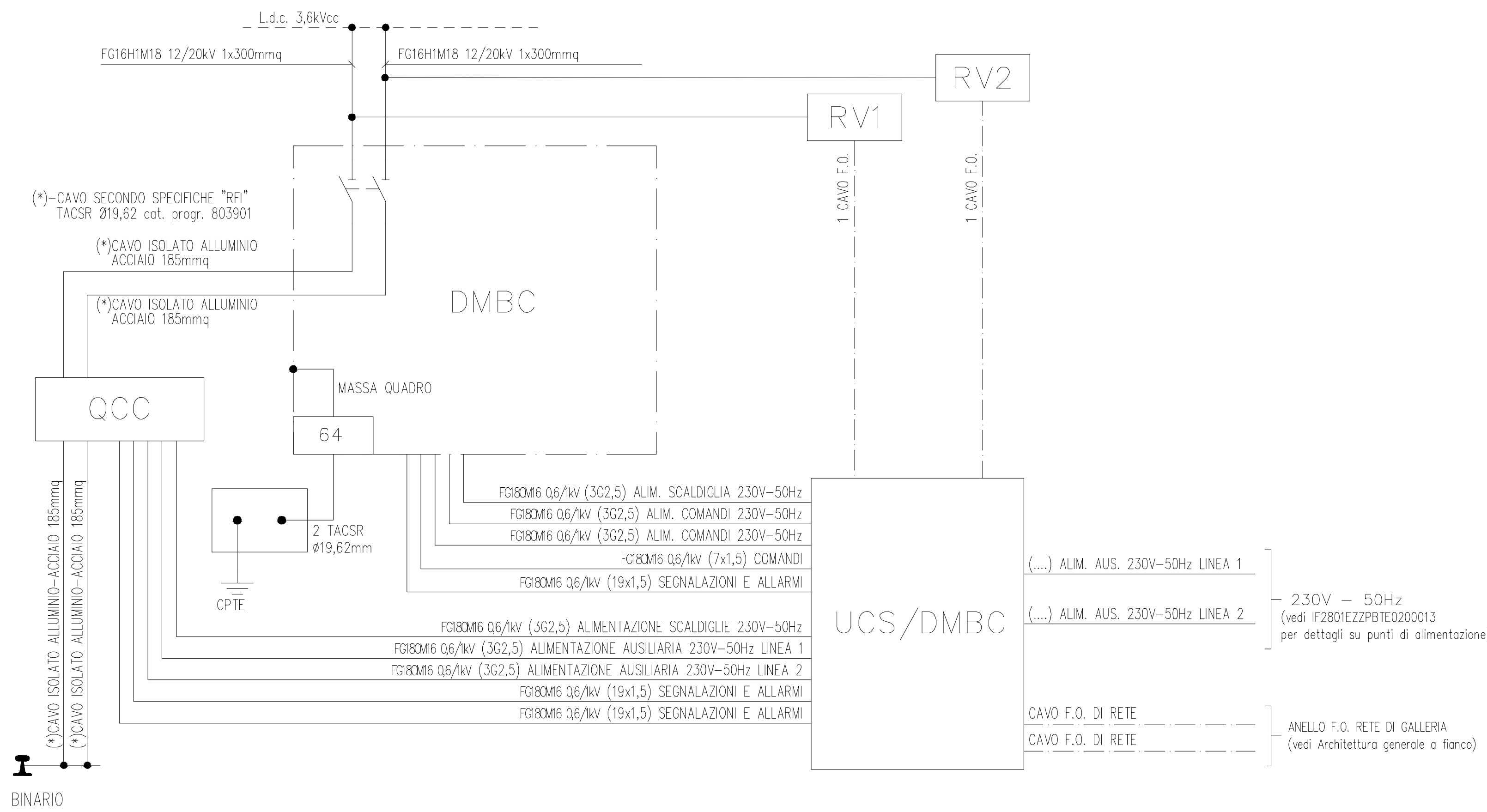


SCHEMA DI COLLEGAMENTO CAVI



- NOTE:**
- 1) LE QUOTE DEL PRESENTE DISEGNO SONO ESPRESSE IN MILLIMETRI
 - 2) LA SUPERFICIE DEL BASAMENTO IN CLS SU CUI E' FISSATO IL QUADRO E LA PARTE FRONTALE DI MOVIMENTAZIONE CARRELLO, DEVONO ESSERE PERFETTAMENTE IN PIANO. EVENTUALI AVVALLAMENTI RENDONO DIFFICOLTOSE LE OPERAZIONI DI INSERIMENTO/ESTRAZIONE E MOVIMENTAZIONE CARRELLO. SI SUGGERISCE LA FINITURA CON CEMENTO AUTOLIVELLANTE.
 - 3) PER INSTALLAZIONI DI SEZIONATORI AFFIANCATI E' CONSIGLIATO LASCIARE UNO SPAZIO MINIMO TRA LORO DI ~200mm PER EVENTUALE PULIZIA.
 - 4) LA PIASTRA INOX AMMOBILE DEVE ESSERE FORATA AL MONTAGGIO IN SITO PER L'APPLICAZIONE DEI PRESSACAVI IN FUNZIONE DELLE DIMENSIONI E QUANTITA' DEI CAVI IN INGRESSO.
 - 5) IL FISSAGGIO AL BASAMENTO DELL'ARMADIO VIENE ESEGUITO CON TASSELLI AD ESPANSIONE (ESCLUSI DALLA FORNITURA) ATTRAVERSO I FORI DI FISSAGGIO PREDISPOSTI NELLA LAMIERA DI FONDO. NEI CASI IN CUI E' PRESENTE IL RELE' DI MASSA, OLTRE AL FOGLIO ISOLANTE SOTTO IL QUADRO, VENGONO UTILIZZATE APPOSITE BUSSOLE ISOLANTI FORNITE CON IL QUADRO.
 - 6) L'ORIENTAMENTO DEI TUBI E' INDICATIVO. LA PROFONDITA' DEL CUNICOLO CAVI DI POTENZA E LA DIMENSIONE DEI TUBI DEVE ESSERE DEFINITA NEL PROGETTO CIVILE DI DETTAGLIO IN FUNZIONE DEI DIAMETRI E RAGGI DI CURVATURA DEI CAVI.
 - 7) LA PREDISPOSIZIONE DELLE SBARRE (ARRIVO CAVO ALTO O BASSO) VIENE REALIZZATA IN FABBRICA SECONDO LA SPECIFICA ESIGENZA INSTALLATIVA E DEVE ESSERE DEFINITA IN FASE DI COSTRUZIONE DEL QUADRO. E' POSSIBILE ANCHE PREDISPORRE NELLO STESSO ARMADIO LE SBARRE PER INGRESSO CAVI DALL'ALTO E USCITA DAL BASSO E VICEVERSA.

COMMITTENTE:
RFI
 RETE FERROVIARIA ITALIANA
 GRUPPO FERROVIE DELLO STATO ITALIANE

DIREZIONE LAVORI:
ITALFERR
 GRUPPO FERROVIE DELLO STATO ITALIANE

APPALTATORE:
 CONSORZIO:
HirpiniaAV

SOCI:
salini impregilo
ASTALDI

PROGETTAZIONE:
 MANDATARIA:
RockSoul S.p.A.

MANDANTI:
NETENGINEERING
Alpina S.p.A.

PROGETTO ESECUTIVO

ITINERARIO NAPOLI - BARI RADDOPPIO TRATTA APICE - ORSARA I LOTTO FUNZIONALE APICE - HIRPINIA TRAZIONE ELETTRICA

LINEA DI CONTATTO
 TE02 - STES GALLERIA ROCCHETTA
 TIPOLOGICO DI MONTAGGIO SEZIONATORE DMBC IN ARMADIO

APPALTATORE	DIRETTORE DELLA PROGETTAZIONE	PROGETTISTA	REVISORE
Consorzio HIRPINIA AV Il Direttore Tecnico Ing. Vincenzo Monello 10/06/2020	Il Responsabile integrazione fra le varie prestazioni specialistiche Ing. G. Cassani	NETENGINEERING Ing. S. Susani	Ing. F. Rigoni

COMMESSA LOTTO FASE ENTE TIPO DOC. OPERA/DISCIPLINA PROGR. REV. SCALA:

I F 2 8 0 1 E Z Z D X T E 0 2 0 0 0 0 9 B 1:20

Rev.	Descrizione	Redatto	Data	Verificato	Data	Approvato	Data	Autorizzato Data
A	Emissione per consegna	C. Della Pita	21/02/2020	V. Corsini	21/02/2020	S. Eandi	21/02/2020	Ing. S. Eandi
B	Recupero istruttoria	C. Della Pita	10/06/2020	V. Corsini	10/06/2020	S. Eandi	10/06/2020	

File: IF2801EZZDXTE020009B.dwg n.Elab.: -