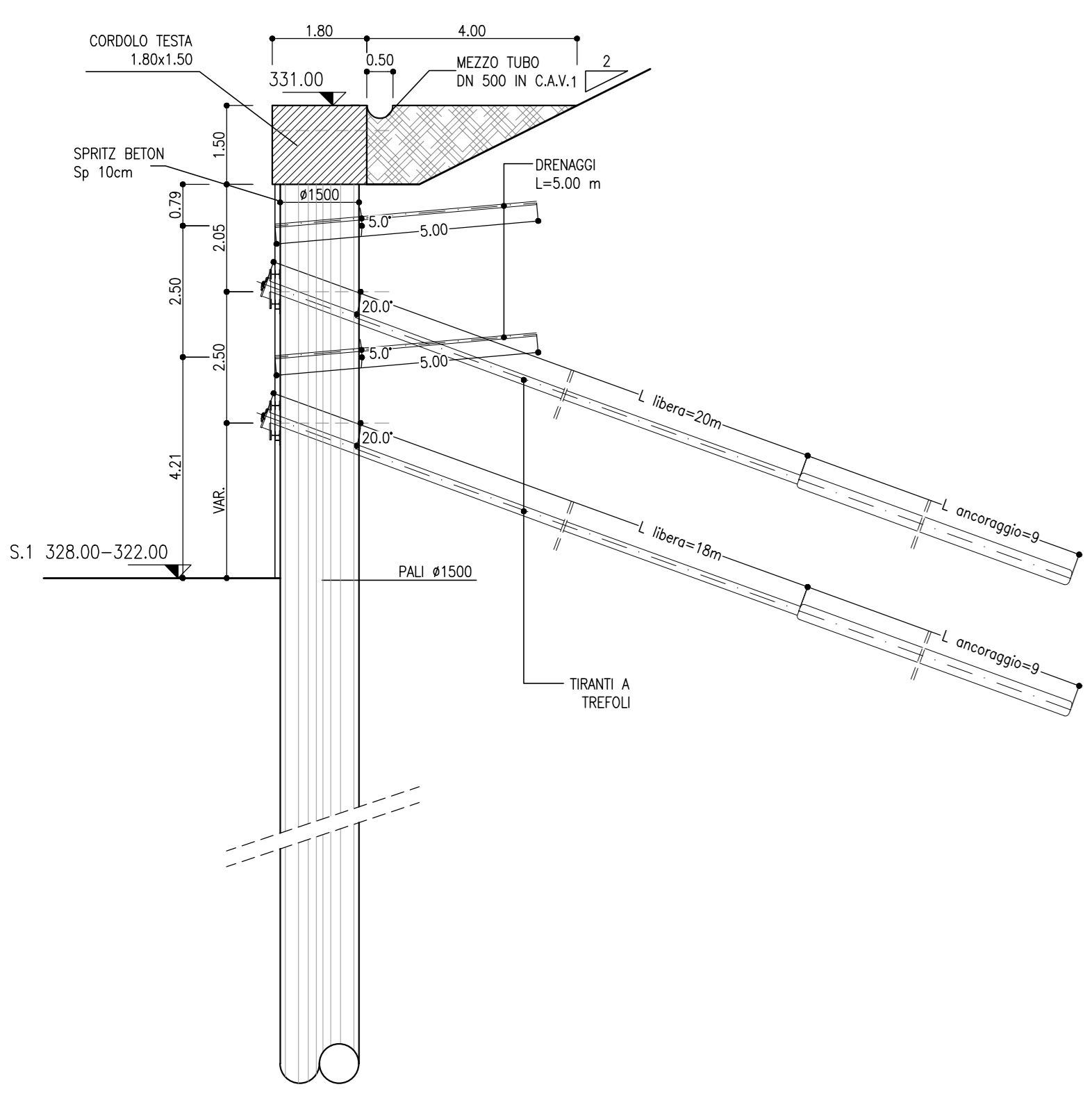
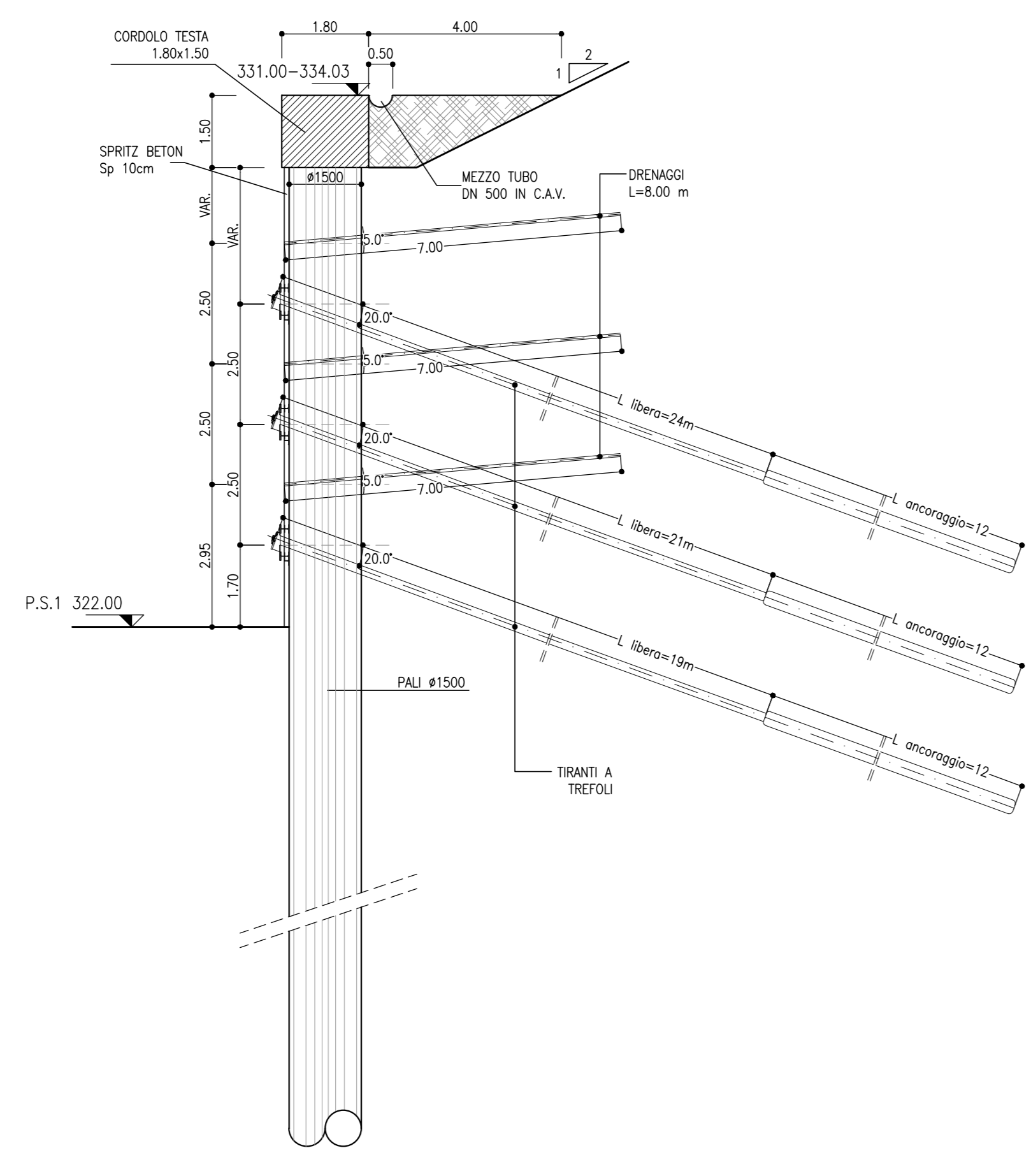


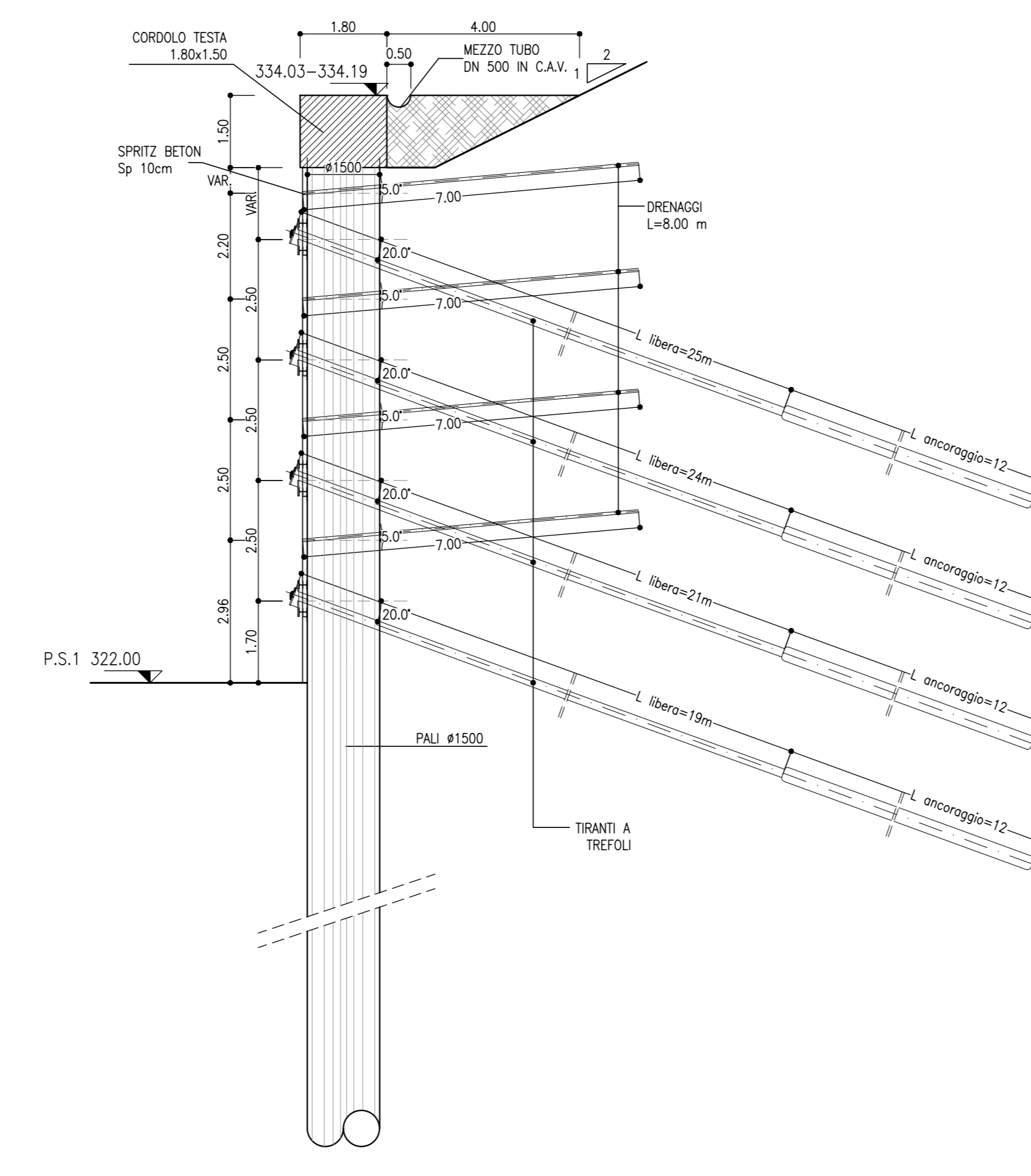
**SEZIONE TRATTO "1"**  
SCALA 1:100



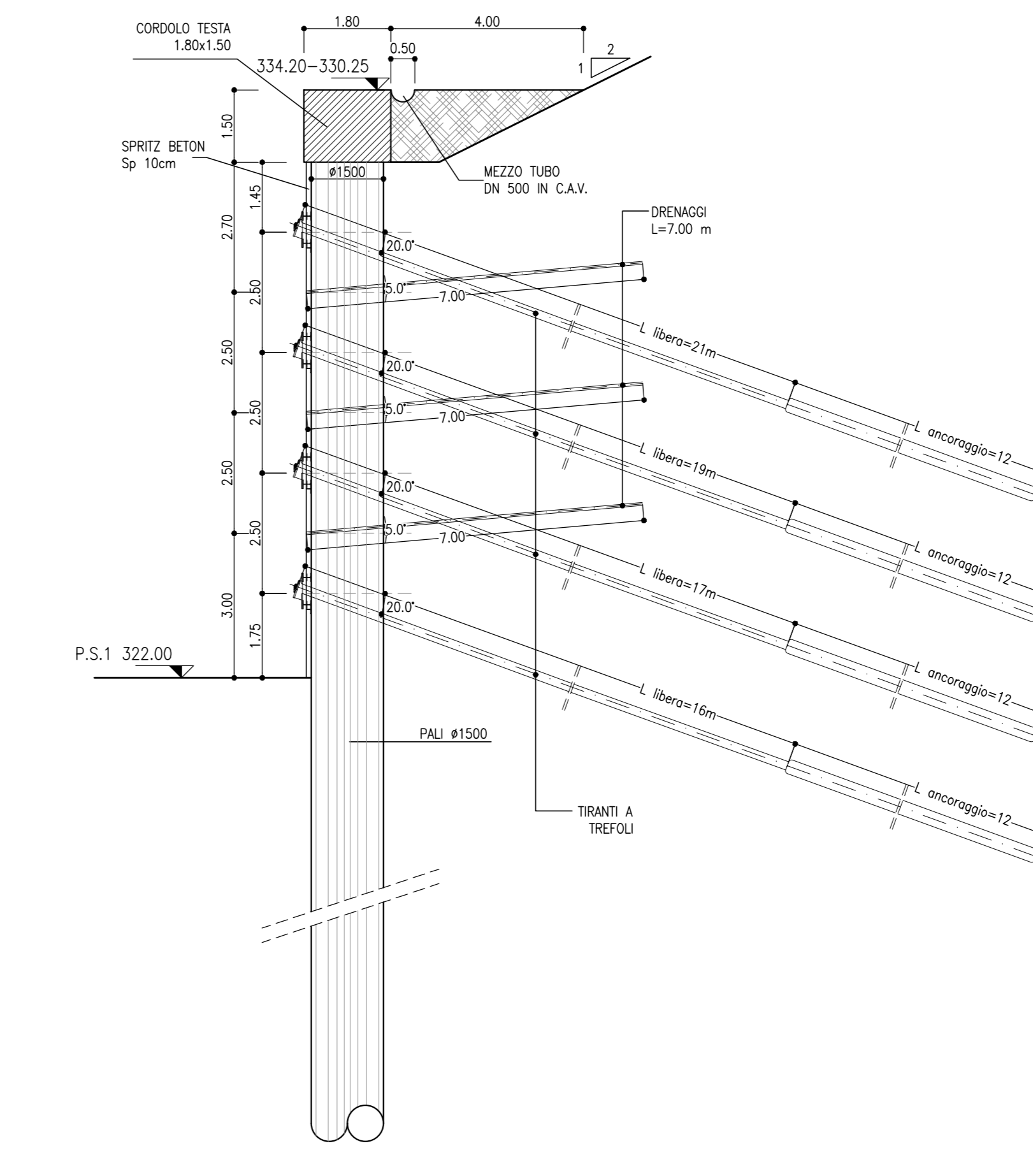
**SEZIONE TRATTO "2"**  
SCALA 1:100



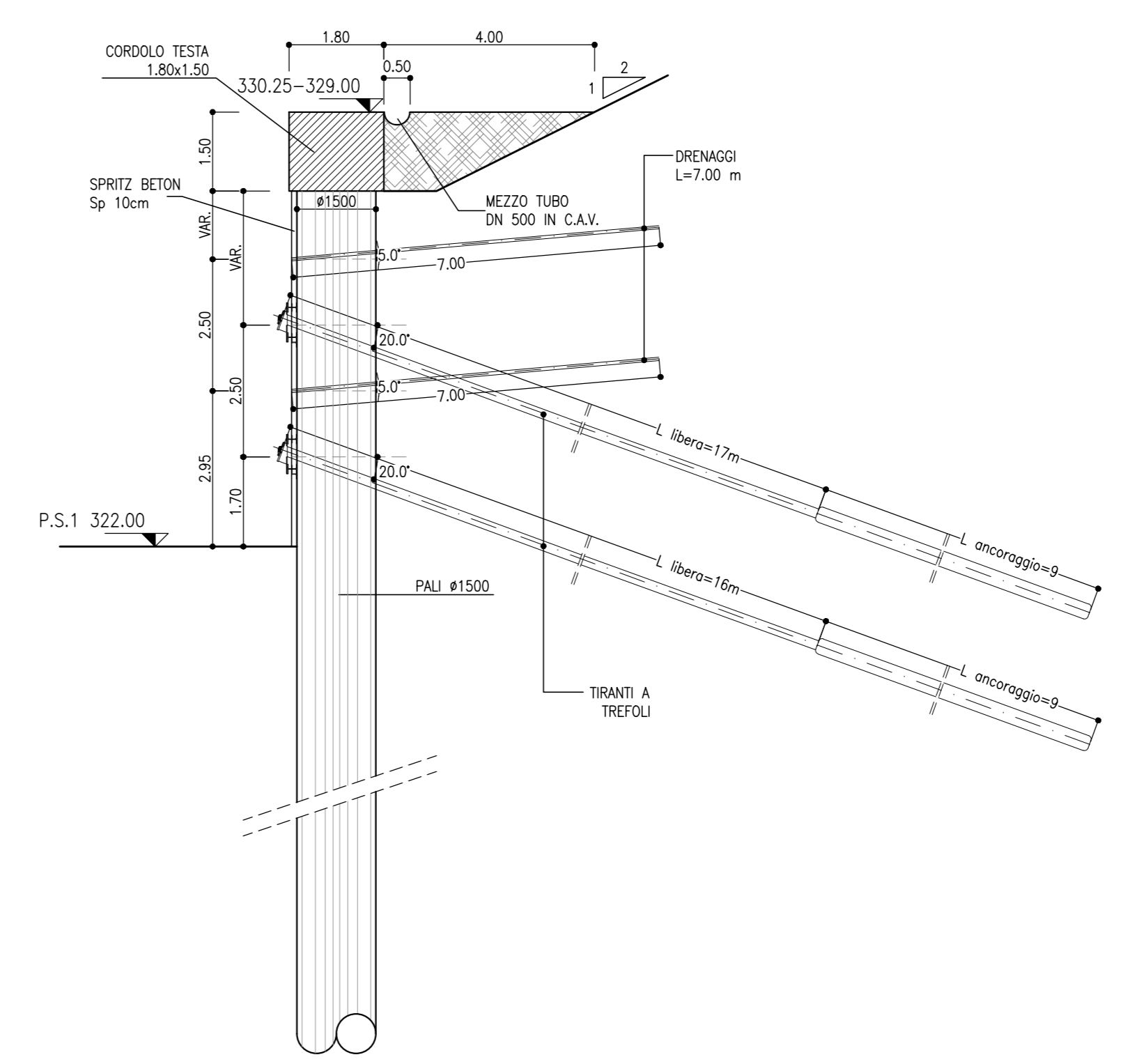
**SEZIONE TRATTO "3"**  
SCALA 1:100



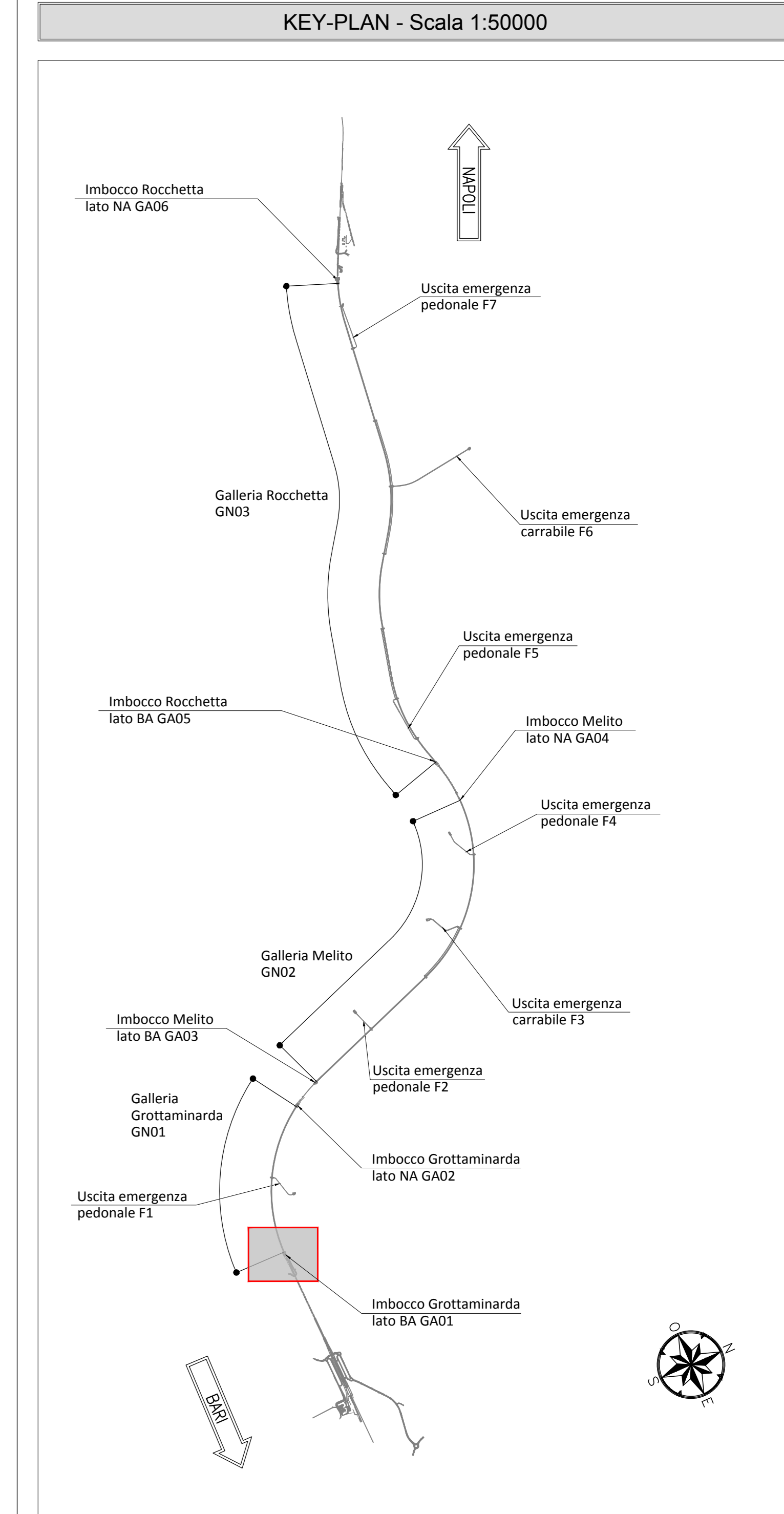
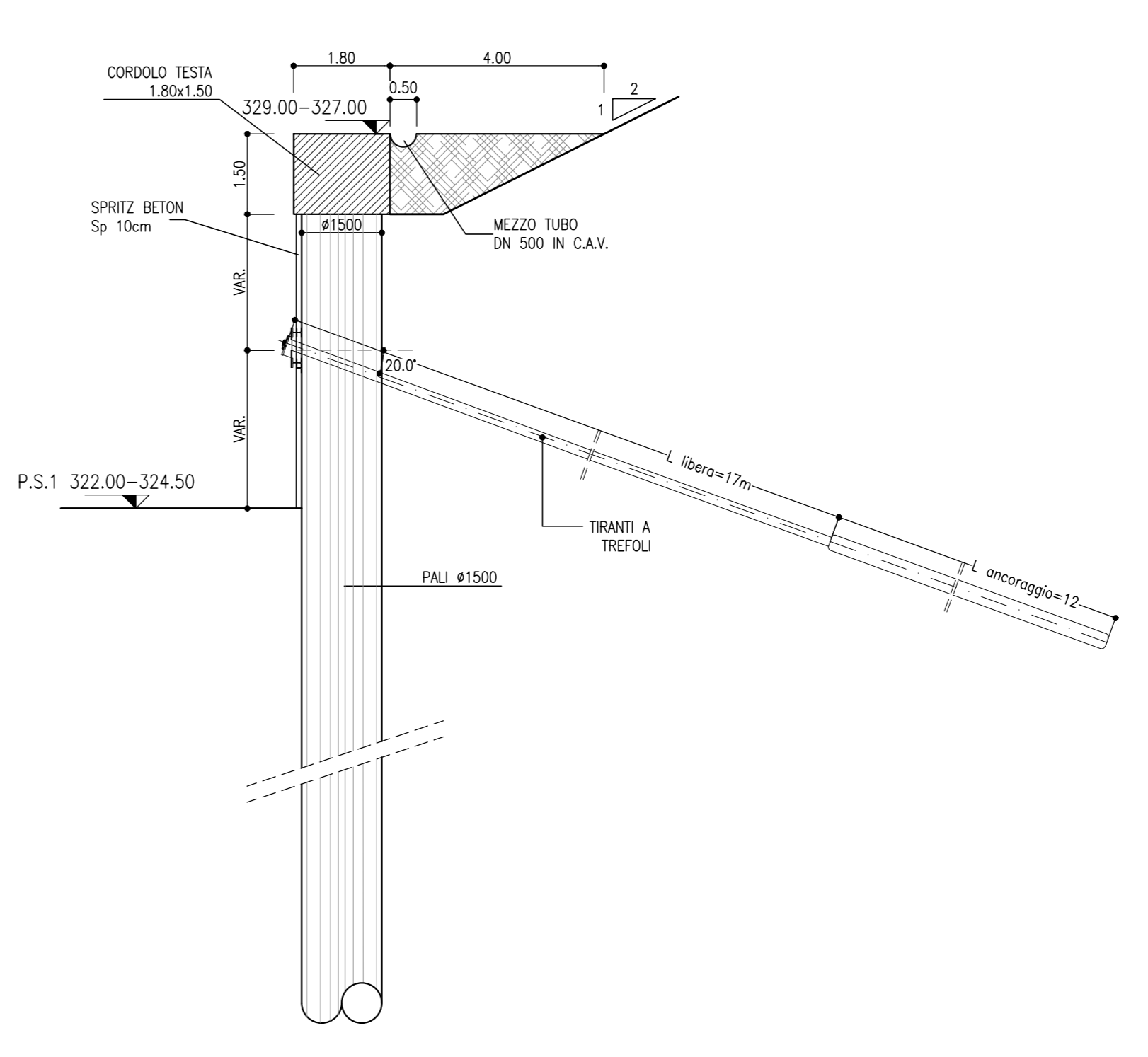
**SEZIONE TRATTO "9"**  
SCALA 1:100



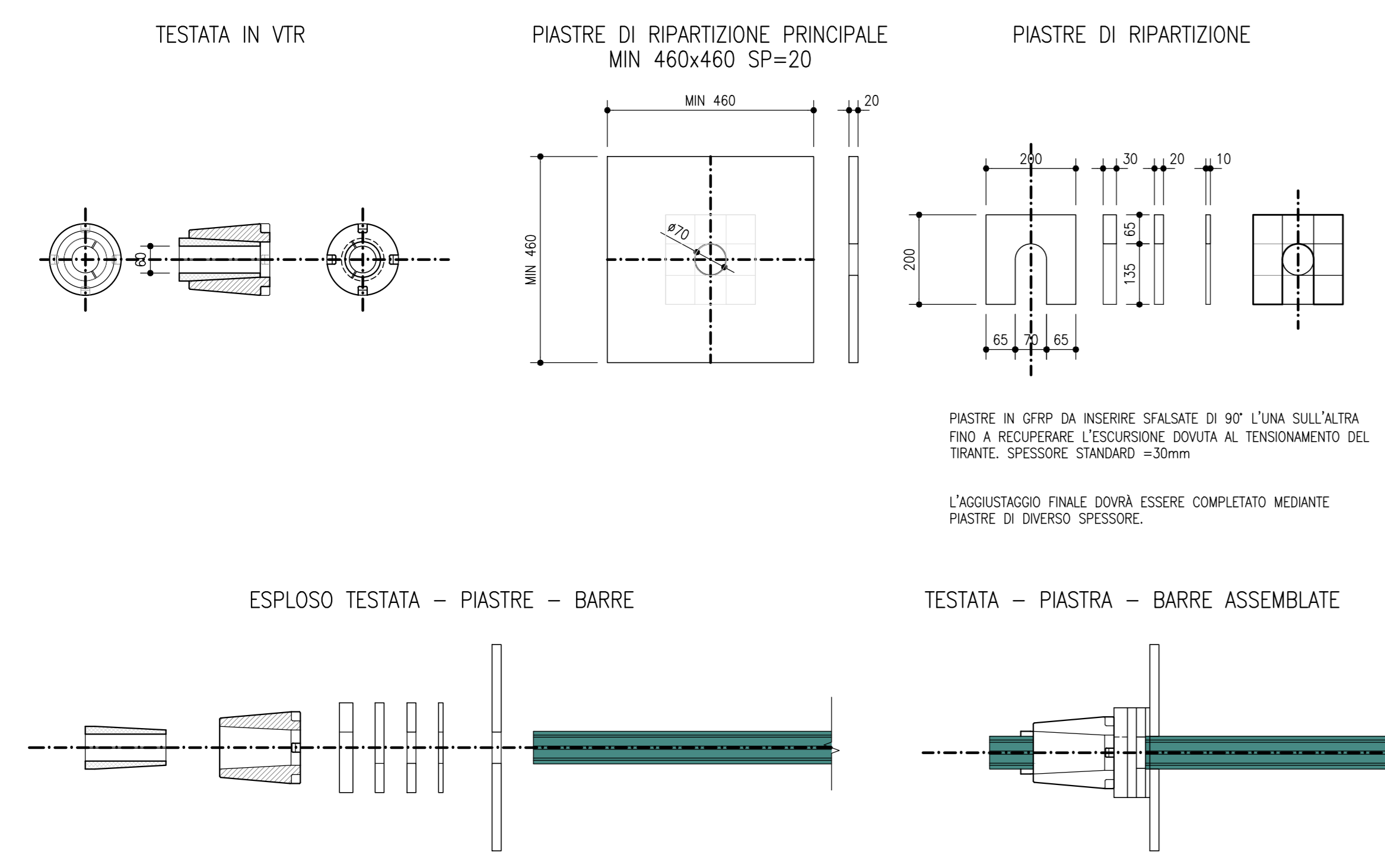
**SEZIONE TRATTO "10"**  
SCALA 1:100



**SEZIONE TRATTO "11"**  
SCALA 1:100

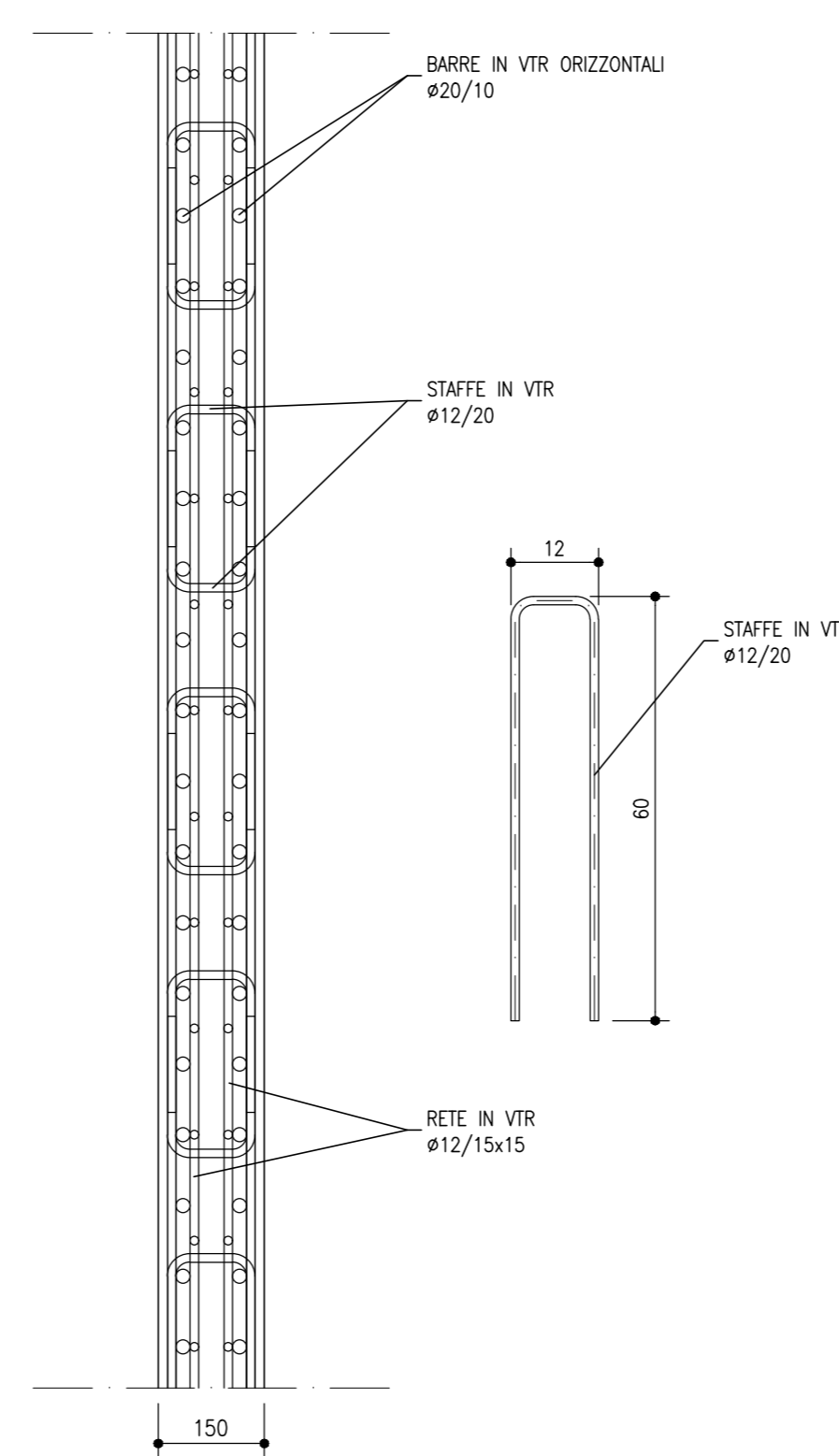


**TIRANTE IN VTR**  
SCALA 1:10  
SISTEMA TESTATA IN GFRP

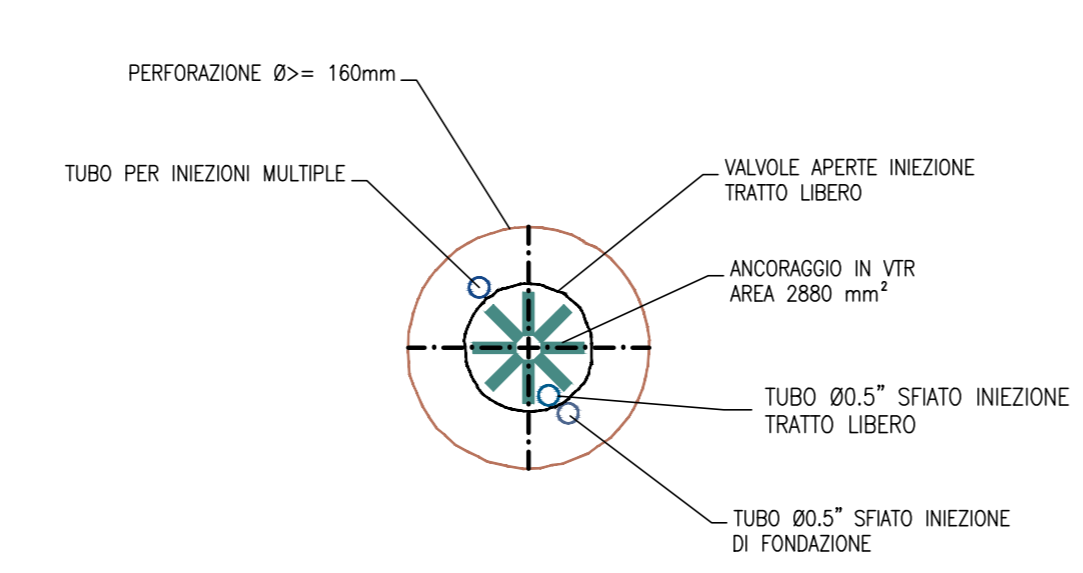


**PARETE DI PLACCAGGIO IN VTR**  
SCALA 1:10

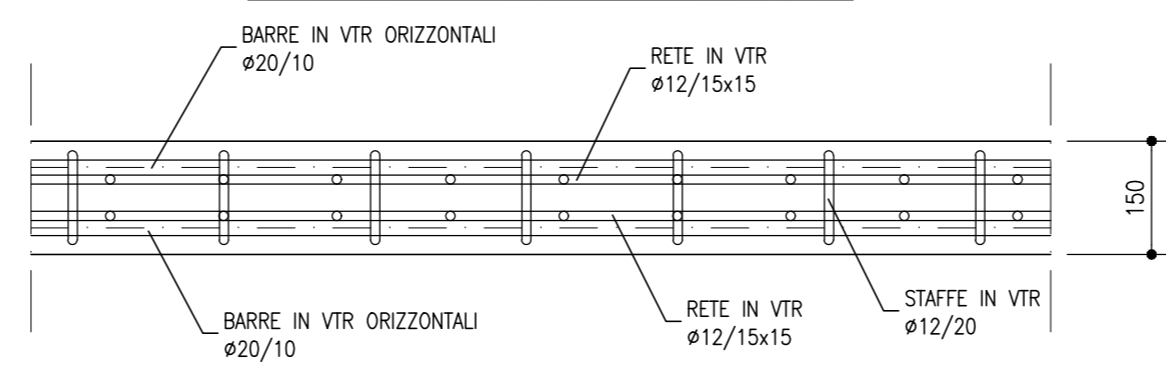
**SEZIONE VERTICALE**  
SCALA 1:10



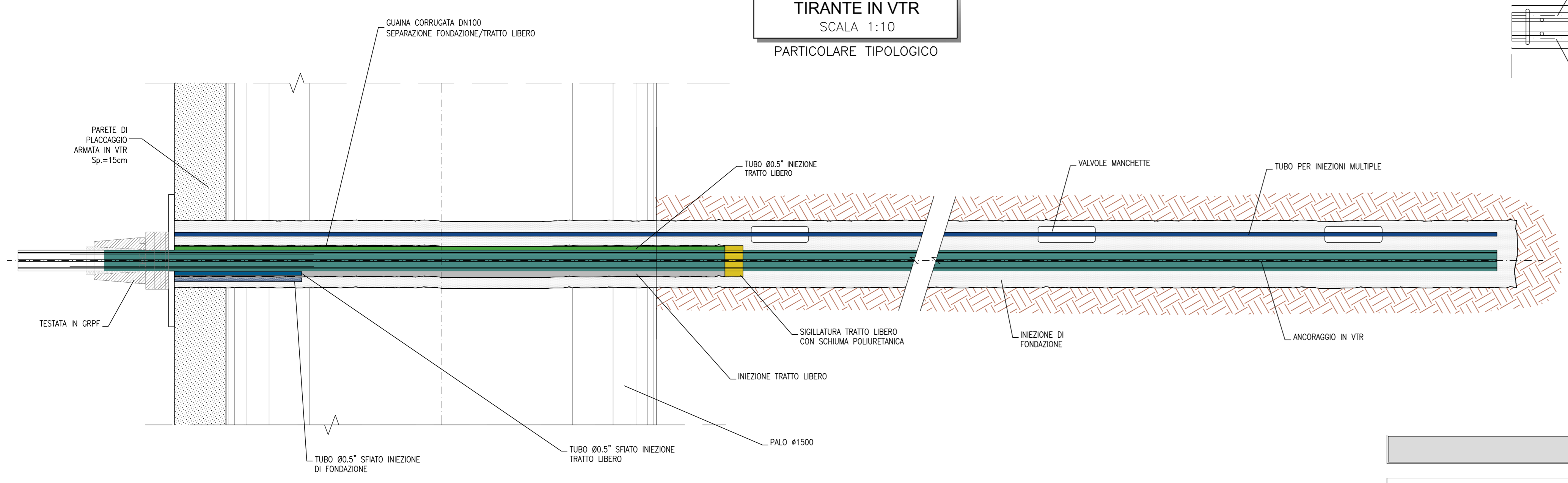
**TIRANTE IN VTR**  
SCALA 1:5  
SEZIONE TRASVERSALE



**SEZIONE ORIZZONTALE**  
SCALA 1:10



**TIRANTE IN VTR**  
SCALA 1:10  
PARTICOLARE TIPOLOGICO



**LEGENDA**

P.C.=	PIANO DEI CENTRI	P.S.1=	PIANO DI SCAVO
P.F.=	PIANO DEL FERRO	P.S.2=	PIANO DI SCAVO ARCO ROVESCIO

**NOTE GENERALI**

- EVENTUALI DIFFERENZE TRA LE MISURE TOTALI E LE SOMMATORIE DELLE MISURE PARZIALI SONO DOVUTE AGLI ARROTONDAMENTI AUTOMATICI DI AUTOCAD
- PER I PARTICOLARI COSTRUTTIVI RELATIVI A CANALLETTE E FOSSI DI GUARDIA SI RIMANDA ALL'ELABORATO "IF2801EZZDZGA0100001".

**NOTA TABELLA MATERIALI**

- PER LE CARATTERISTICHE DEI MATERIALI E NOTE DI CARATTERE GENERALE SI RIMANDA ALL'ELABORATO "IF2801EZZDZGA0100001".

0 1 5m  
Scala 1:100

COMMITTENTE: **RFI** INFRASTRUTTURE FERROVIARIE ITALIANE  
GRUPPO FERROVIE DELLO STATO ITALIANE

DIREZIONE LAVORI: **ITALFERR** GRUPPO FERROVIE DELLO STATO ITALIANE

APPALTATORE CONSORZIO: **HirpiniaAV**

SOCC: **salini impreglio**, **ASTALDI**

PROGETTAZIONE MANDATARIA: **ROCKSOIL** S.p.A.

MANDANTE: **NETENGINEERING**, **Alpina** S.p.A.

**PROGETTO ESECUTIVO**

**ITINERARIO NAPOLI - BARI RADDOPPIO TRATTA APICE - ORSARA I LOTTO FUNZIONALE APICE - HIRPINIA GN01 - GALLERIA NATURALE Grottaminarda DA KM 2+705 A KM 4+695**

**IMBOCO LATO BARI OPERE DI SOSTEGNO**  
Sezioni tipo e particolari - Tav 2/2

APPALTATORE Consorzio HIRPINIA AV Il Direttore Tecnico Ing. Vincenzo Morillo 10/06/2020	DIRETTORE DELLA PROGETTAZIONE Il Responsabile integrazione fra le varie prestazioni specialistiche Ing. G. Cassani	PROGETTISTA <b>ROCKSOIL</b> S.p.A. Ing. G. Cassani
---	--	--

COMMESSA	LOTTO	FASE	ENTE	TIPO DOC.	OPERA/DISCIPLINA	PROGR.	REV.	SCALA:
IF28	01	E	ZZ	DZ	GA0100	002	B	VARIE

Rev.	Descrizione	Redatto	Data	Verificato	Data	Approvato	Data	Autorizzato	Data
A	Emissione per consegna	M. Augummo	21/03/2020	B. Spignani	21/03/2020	M. Gatti	21/03/2020	Ing. G. Cassani	
B	Revisione per salutare	M. Augummo	10/06/2020	B. Spignani	10/06/2020	M. Gatti	10/06/2020		

File: IF2801EZZDZGA0100002B.dwg