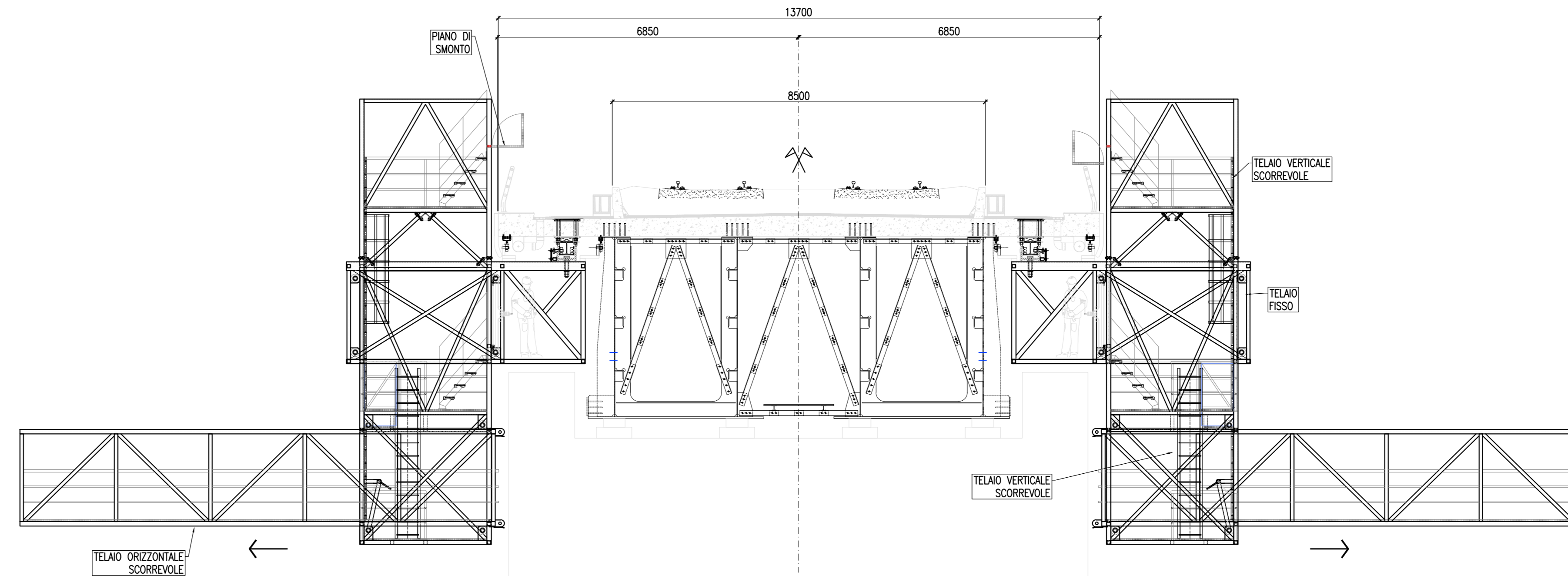
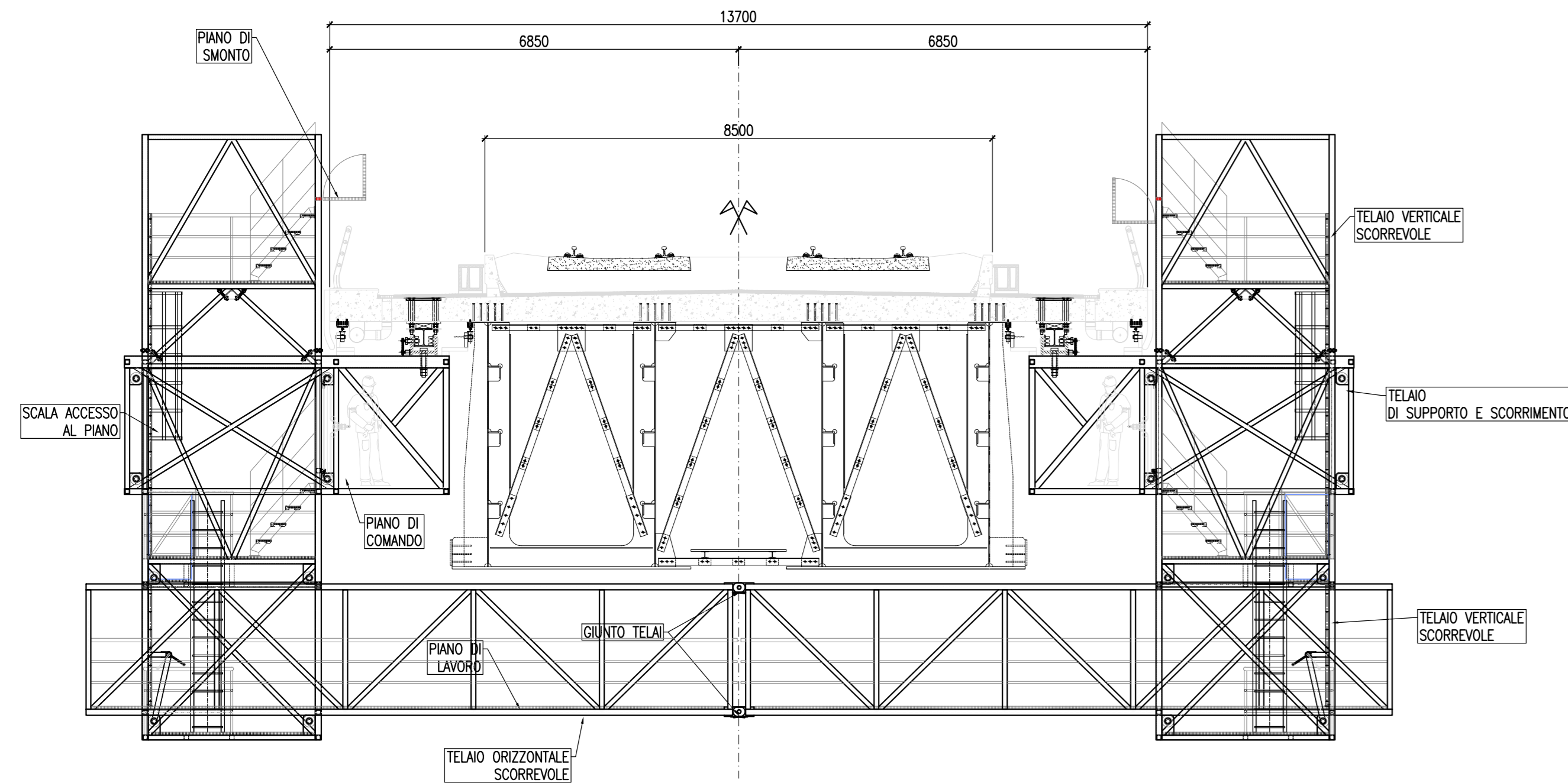


ATTREZZATURA IN ESERCIZIO

ATTREZZATURA IN ATTRAVERSAMENTO PILA



ELABORATI DI RIFERIMENTO

DESCRIZIONE	NUMERO
Layout ed attrezzatura - inquadramento tipico	#2801EZZDZV00000002A
Attrezzatura passerella di manutenzione - distribuzione materiali	#2801EZZDZV00000003A
Attrezzatura passerella di manutenzione - fasi di funzionamento tav. 1 di 2	#2801EZZDZV00000004A
Attrezzatura passerella di manutenzione - fasi di funzionamento tav. 2 di 2	#2801EZZDZV00000005A
Attrezzatura passerella di manutenzione - fasi di superamento della pila	#2801EZZDZV00000006A

CARATTERISTICHE DEI MATERIALI

PER LA TABELLA MATERIALI E NOTE GENERALI FARE RIFERIMENTO AL DOCUMENTO #2801EZZTV00000001 - Tabella materiali e note generali per i viadotti V01, V02, V03 E V04

COMMITTENTE:
RFI
 RETE FERROVIARIA ITALIANA
 GRUPPO FERROVIE DELLO STATO ITALIANE

DIREZIONE LAVORI:
ITALFERR
 GRUPPO FERROVIE DELLO STATO ITALIANE

APPALTATORE:
 CONSORZIO:
HirpiniaAV | **salini impregio** | **ASTALDI**

PROGETTAZIONE:
 MANDATARIA:
ROCKSOIL S.p.A. | **NET engineering** | **Alpina** S.p.A.

PROGETTO ESECUTIVO
ITINERARIO NAPOLI - BARI
RADDOPPIO TRATTA APICE - ORSARA
I LOTTO FUNZIONALE APICE - HIRPINIA
 VIADOTTI FERROVIARI

Sistema di ispezione visiva e di accessibilità per la manutenzione degli impalcati
 Layout ed attrezzatura - inquadramento tipico

APPALTATORE	DIRETTORE DELLA PROGETTAZIONE	PROGETTISTA
Consorzio HIRPINIA AV Il Direttore Tecnico Ing. Vincenzo Morello 21/02/2020	Il Responsabile integrazione fra le varie prestazioni specialistiche Ing. G. Casarri	Alpina S.p.A. Dott. Ing. P. Galvani

COMMESSA	LOTTO	FASE	ENTE	TIPO DOC.	OPERA/DISCIPLINA	PROGR.	REV.	SCALA:											
I	F	2	B	01	E	Z	Z	D	Z	V	1	0	0	0	0	0	2	A	1:75

Rev.	Descrizione	Redatto	Data	Verificato	Data	Approvato	Data	Autorizzato	Data
A	Emissione per consegna	M. Ingennata	11/03/2020	L. Zanetti	11/03/2020	M. Verulano	11/03/2020	P. Galvani	