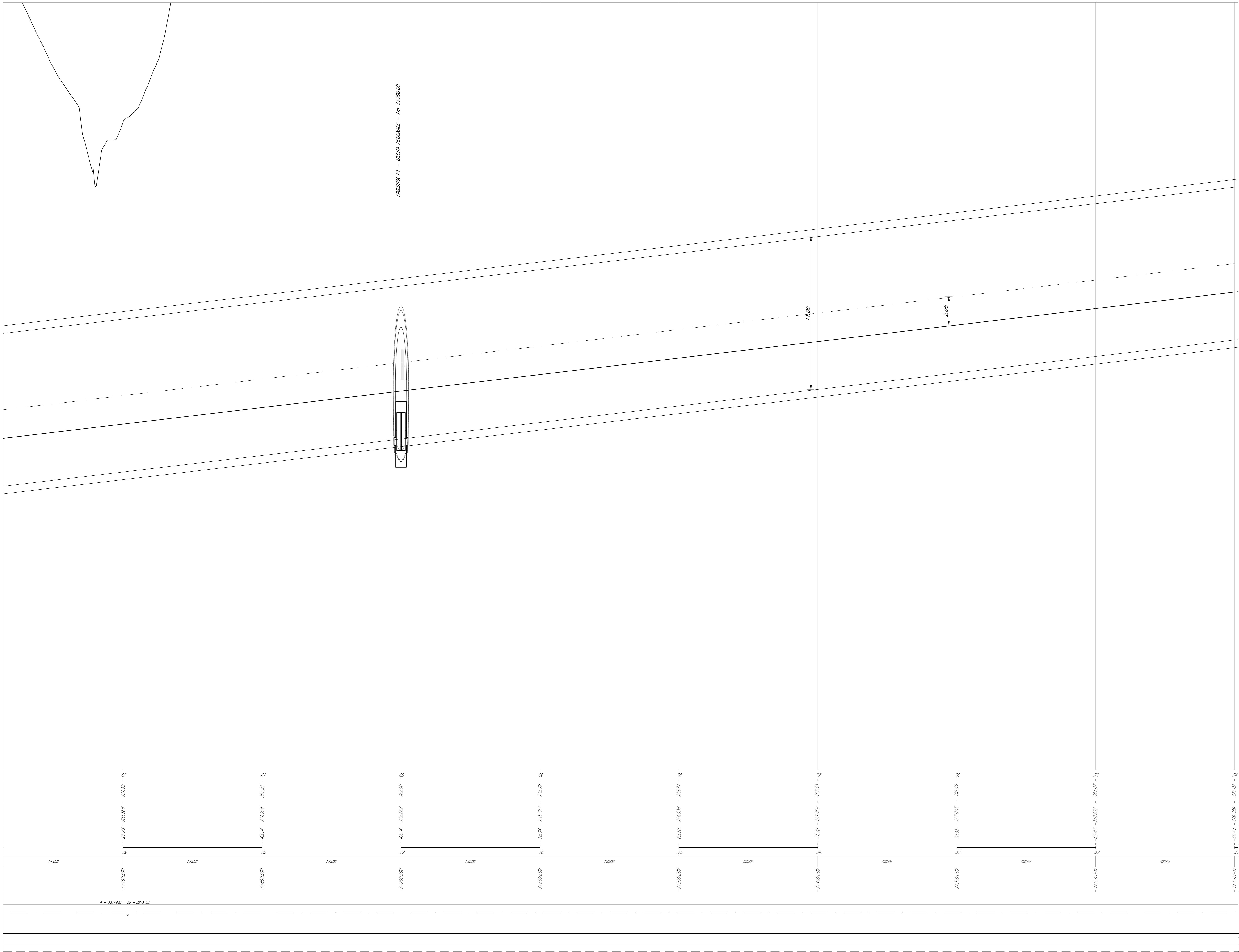


h = -77.442  
L = 6519.879  
I = -1.16802

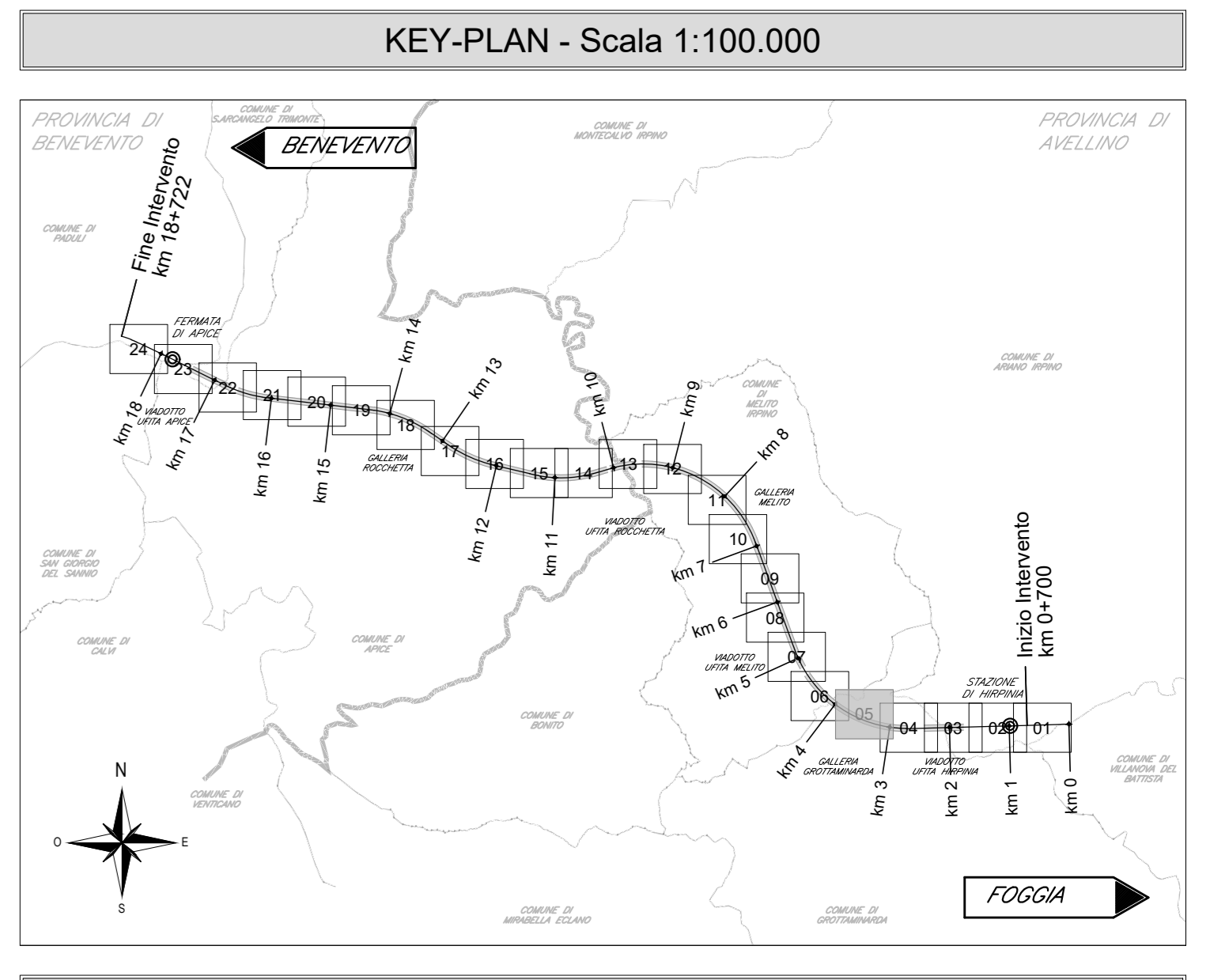
DIFF. DI QUOTA  
DISTANZA  
PENDENZA  
Livellata

GND1 - GALLERIA GROTAMINARDA - L=1966.25 m



Scala quote 1:100  
Scala distanze 1:1000

Q.t. n. 285.000



**LEGENDA**

- PROFILO BINARIO PARI DI PROGETTO
- PROFILO TERRENO
- OPERE D'ARTE DI PROGETTO
- PV PROGRESSIVA VERTICE ALTIMETRICO
- QV QUOTA VERTICE ALTIMETRICO
- R RAGGIO RACCORDO VERTICALE
- T TANGENTE VERTICALE
- FT FRECCIA VERTICALE
- POSIZIONE E QUOTA DEL PUNTO DI TANGENZA VERTICALE
- L LUNGHEZZA RETTILINEO PLANIMETRICO
- CL LUNGHEZZA RACCORDO CLOIDODICO
- R RAGGIO CURVA PLANIMETRICA
- SV SVILUPPO CURVA PLANIMETRICA

COMMITTENTE: **RFI** GRUPPO FERROVIARIO ITALIANO

DIREZIONE LAVORI: **ITALFERR** GRUPPO FERROVIARIO ITALIANO

APPALTA TORE: **HirpiniaAV**

CONSORZIO: **salini impregilo** **ASTALDI**

PROGETTAZIONE: **ROCKSOIL** s.p.a.

MANDATARIA: **NET ENGINEERING** **Alpina** s.p.a.

**PROGETTO ESECUTIVO**

**ITINERARIO NAPOLI - BARI RADDOPPIO TRATTA APICE - ORSARA I LOTTO FUNZIONALE APICE - HIRPINIA TRACCIATO FERROVIARIO LINEA**

Profilo longitudinale binario pari - Tav. 5 di 24

APPALTA TORE	DIRETTORE DELLA PROGETTAZIONE	PROGETTISTA
Consorzio HIRPINIA AV Il Direttore Tecnico Ing. Vincenzo Morillo 21/02/2020	Il Responsabile integrazione fra le varie prestazioni specialistiche Ing. G. Casiani	<b>NET ENGINEERING</b> Ing. S. Eandi

COMMESSA LOTTO FASE ENTE TIPO DOC. OPERA/DISCIPLINA PROGR. REV. SCALA:

**I F 2 8 0 1 E Z Z F 7 I F 0 1 0 1 0 0 5 B 1:1.000/100**

Rev.	Descrizione	Redatto	Data	Verificato	Data	Approvato	Data	Autorizzato Data
A	Emissione per consegna	S. Franchini	01/10/2019	N. Zatta	01/10/2019	T. Finocchiaro	01/10/2019	Ing. S. Eandi
B	Emissione per consegna	S. Franchini	21/02/2020	N. Zatta	21/02/2020	T. Finocchiaro	21/02/2020	

File: IP2801EZZZF7IF01005B.dwg n. Esib.: