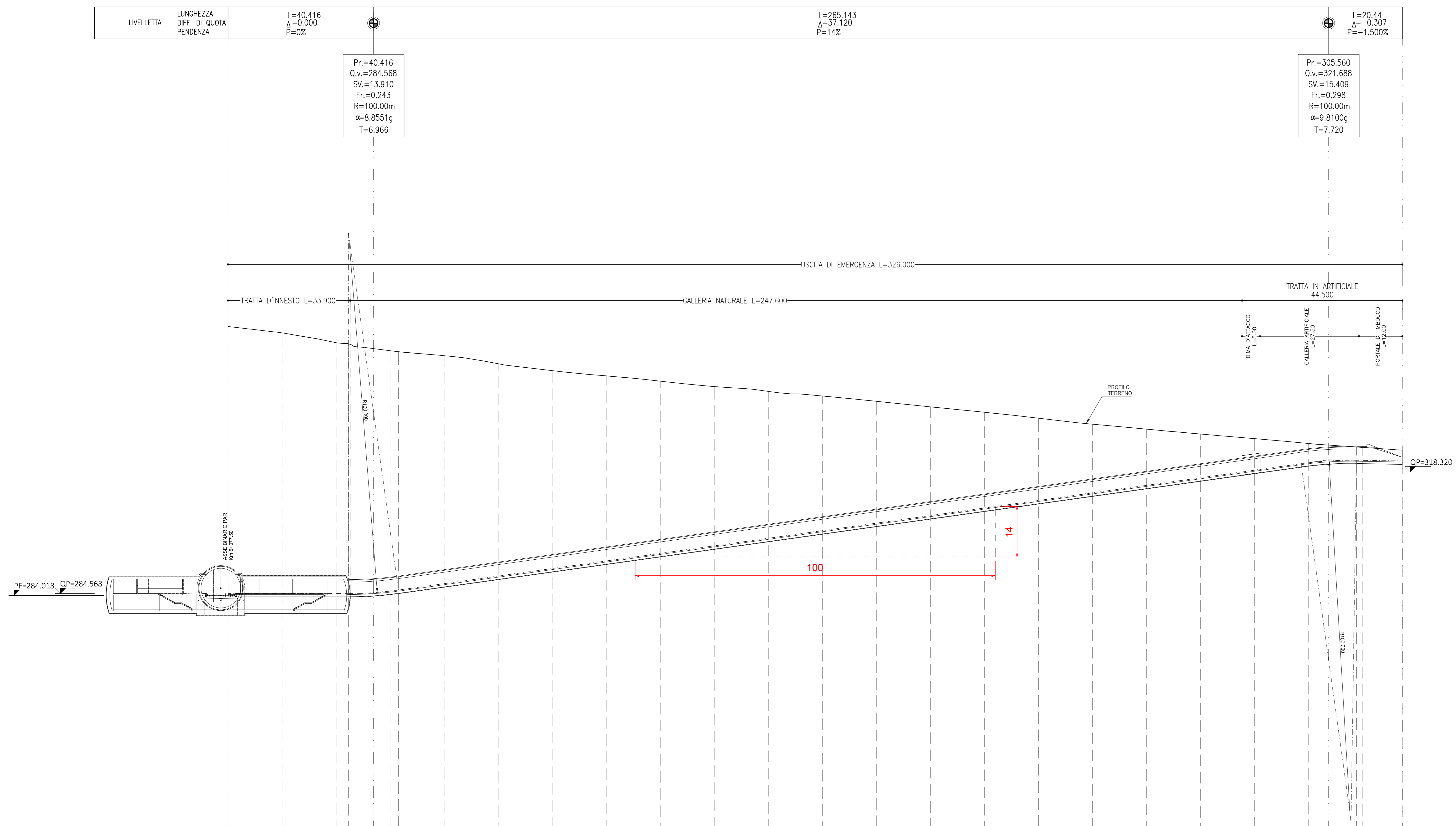


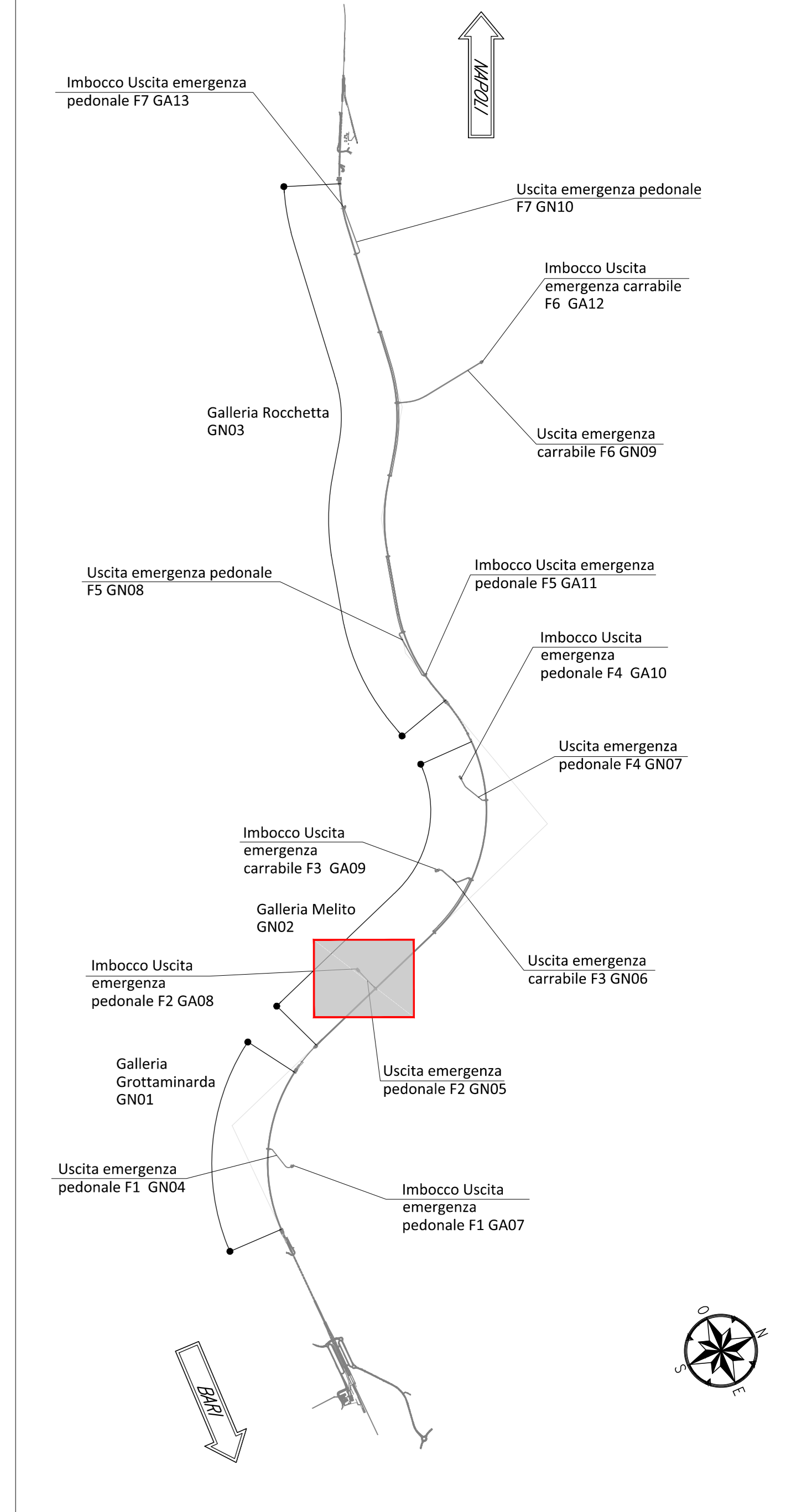
PROFILO LONGITUDINALE
SCALA 1:500



Qt.rif. 200.000

N. Sezione	1	2	3	4	5	6	7	8	9	10	11	12	13	14	15	16	17	18	19	20	21	22	23			
Quote Progetto	-284.57	-284.57	-284.57	-284.57	-285.24	-285.53	-287.31	-289.41	-291.51	-293.61	-295.71	-297.81	-299.91	-302.01	-304.11	-306.21	-308.31	-310.41	-312.51	-314.61	-316.71	-318.81	-320.91	-321.38		
Quote Terreno	-358.68	-356.94	-354.21	-353.91	-351.97	-345.84	-350.98	-348.36	-346.45	-344.99	-343.53	-342.02	-340.67	-339.40	-337.93	-336.39	-334.89	-333.24	-331.58	-330.20	-328.84	-327.57	-326.21	-325.13	-324.37	
Ettometriche	0 1 2 3																									
Progressive	0+000.00	0+015.00	0+030.00	0+033.45	0+045.00	0+047.32	0+060.00	0+075.00	0+090.00	0+105.00	0+120.00	0+135.00	0+150.00	0+165.00	0+180.00	0+195.00	0+210.00	0+225.00	0+240.00	0+255.00	0+270.00	0+285.00	0+300.00	0+315.00	0+326.00	
Distanze Parziali	15.00	15.00	3.45	11.55	2.31	12.69	15.00	15.00	15.00	15.00	15.00	15.00	15.00	15.00	15.00	15.00	15.00	15.00	15.00	15.00	15.00	12.91	2.09	13.28	1.72	11.00
Andamento Planimetrico	L = 326.000																									

KEY-PLAN - Scala 1:50000



NOTE GENERALI

EVENTUALI DIFFERENZE TRA LE MISURE TOTALI E LE SOMMATORIE DELLE MISURE PARZIALI SONO DOVUTE AGLI ARROTONDAMENTI AUTOMATICI DI AUTOCAD

COMMITTENTE: RFI - GRUPPO FERROVIARIA ITALIANA

DIREZIONE LAVORI: ITALFERR - GRUPPO FERROVIE DELLO STATO ITALIANE

APPALTATORE: HirpiniaAV

CONSORZIO: salini impregilo, ASTALDI

PROGETTAZIONE: ROCKSOIL S.p.A., NET ENGINEERING

MANDATARIA: Alpina S.p.A.

PROGETTO ESECUTIVO

ITINERARIO NAPOLI - BARI
RADDOPPIO TRATTA APICE - ORSARA
I LOTTO FUNZIONALE APICE - HIRPINIA
GN05 - GALLERIA MELITO - USCITA DI EMERGENZA PEDONALE F2 pk 6+077.50

ELABORATI GENERALI

Profilo longitudinale

APPALTATORE	DIRETTORE DELLA PROGETTAZIONE	PROGETTISTA
Consorzio HIRPINIA AV Il Direttore Tecnico Ing. Vincenzo Melillo 21/02/2020	Il Responsabile integrazione tra le varie prestazioni specialistiche Ing. G. Casiani	ROCKSOIL S.p.A. Ing. G. Casiani

COMMESSA LOTTO FASE ENTE TIPO DOC. OPERA/DISCIPLINA PROGR. REV. SCALA:

I F 2 8 0 1 E Z Z F 8 G N 0 5 0 0 0 0 1 A 1:500

Rev.	Descrizione	Redatto	Data	Verificato	Data	Approvato	Data	Autorizzato Data
A	Emissione per consegna	M. Augermano	21/02/2020	B. Spignelli	21/02/2020	M. Gatti	21/02/2020	Ing. G. Casiani 21/02/2020

File: IF2801EZZF8GN0500001A.dwg