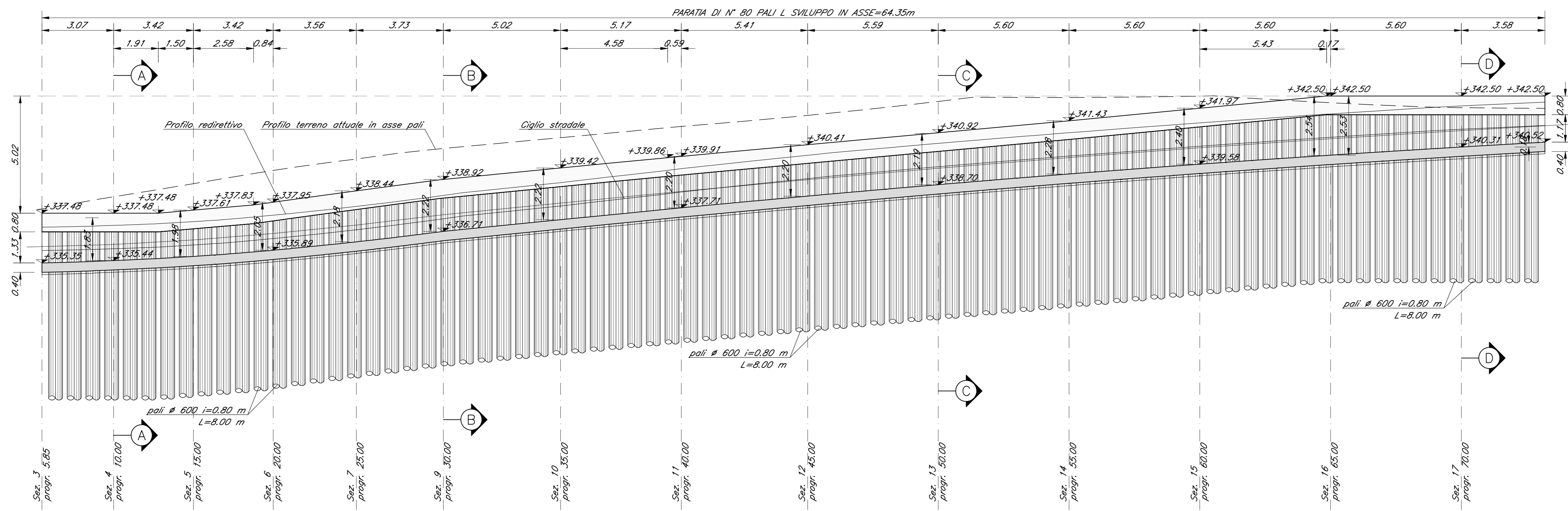
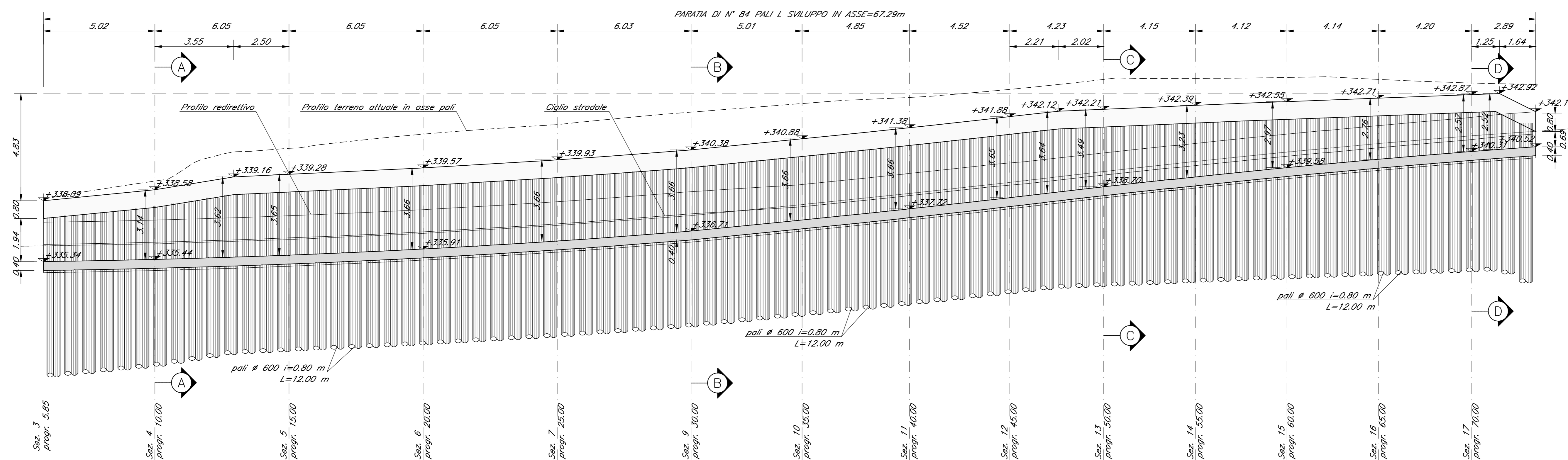


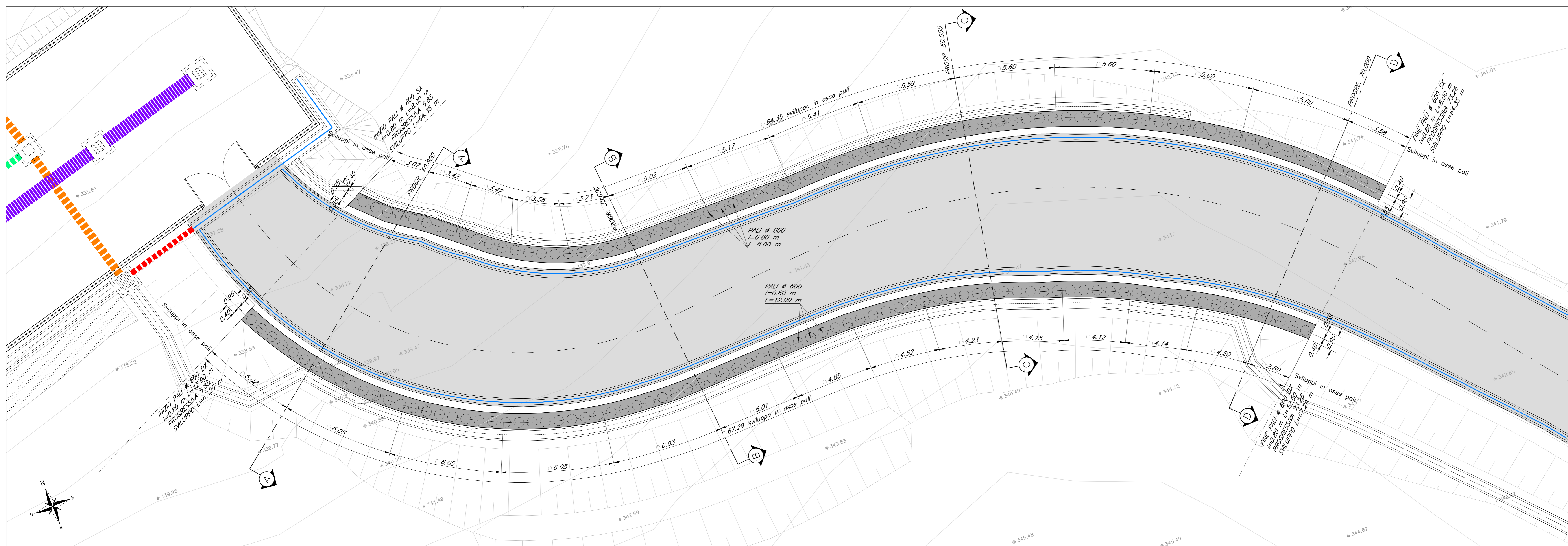
PROFILO PALI LATO SX (NORD) - Scala 1:100



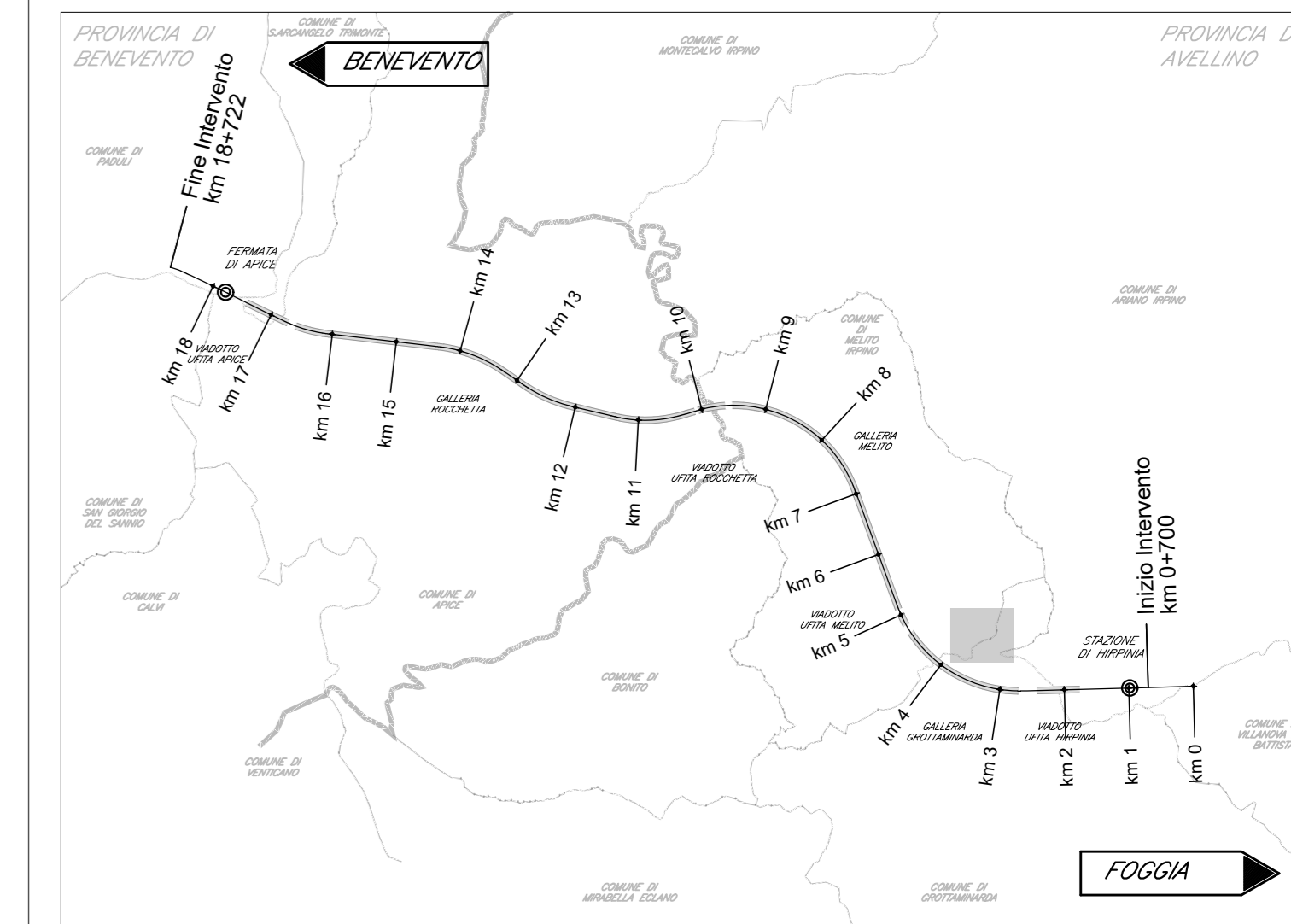
PROFILO PALI LATO DX (SUD) - Scala 1:100



PLANIMETRIA - Scala 1:100



KEY-PLAN - Scala 1:10000



ELABORATI DI RIFERIMENTO

DESCRIZIONE	CODICE
Opere di sostegno - Pianta e Profilo	IF2801EZZANV0405001A
Opere di sostegno - Planimetria Tracciamento	IF2801EZZPANV0405001A
Opere di sostegno - Sezioni Carpenterie	IF2801EZZSEZV0405001A

CARATTERISTICHE DEI MATERIALI

- PER LA TABELLA MATERIALI FARE RIFERIMENTO AL DOCUMENTO IF2801EZZTIV0000001A - TABELLA MATERIALI
- INCIDENZA ARMATURA PARATA LATO DX L 12 m = 125 Kg/m²
- INCIDENZA ARMATURA PARATA LATO SX L 8 m = 105 Kg/m²
- INCIDENZA ARMATURA CORDOLO = 90 Kg/m²
- INCIDENZA ARMATURA MURO A U = 85 Kg/m²

NOTE GENERALI

- LUNGHEZZE ESPRESSE IN METRI (TRANNE DOVE DIVERSAMENTE SPECIFICATO)
- QUOTE ESPRESSE IN METRI S.L.M. (TRANNE DOVE DIVERSAMENTE SPECIFICATO)
- ANGOLI ESPRESSE IN GRADI SESSADESIMALI (TRANNE DOVE DIVERSAMENTE SPECIFICATO)
- LE RIPRESE DI GETTO DEVONO POSSEDERE SUPERFICIE SCABRA (> 5mm)
- LE COORDINATE SONO RELATIVE AL SISTEMA LOCALE DI RESTITUZIONE CETERIMETRICO

COMMITTENTE:



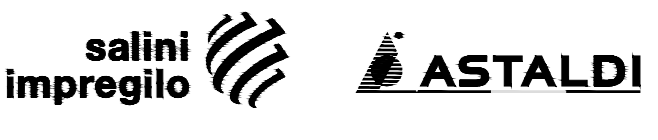
DIREZIONE LAVORI:



APPALTATORE:



CONSORZIO:



PROGETTAZIONE:



MANDATARI:



PROGETTO ESECUTIVO

**ITINERARIO NAPOLI - BARI
RADDOPPIO TRATTA APICE - ORSARA
I LOTTO FUNZIONALE APICE - HIRPINIA
VIABILITA'**

NV04 -VIABILITA' DI ACCESSO RI52

Opere di sostegno- pianta e profilo

APPALTATORE Consorzio HIRPINIA AV Il Direttore Tecnico Ing. Vincenzo Morillo 21/02/2020	DIRETTORE DELLA PROGETTAZIONE Il Responsabile integrazione fra le varie prestazioni specialistiche Ing. G. Casareo	PROGETTISTA NETENGINEERING Ing. R. Zanoni
---	---	--

COMMESSA LOTTO FASE ENTE TIPO DOC. OPERA/DISCIPLINA PROG. REV. SCALA:

IF28 01 E ZZ LA NV0405 001 A 1:100

Rev.	Descrizione	Redatto	Data	Verificato	Data	Approvato	Data	Autorizzato	Data
A	Emissione per consegna	P. Sabò	1/10/2020	C. Geronzi	1/10/2020	T. Finocchietti	1/10/2020	Ing. T. Finocchietti	1/10/2020