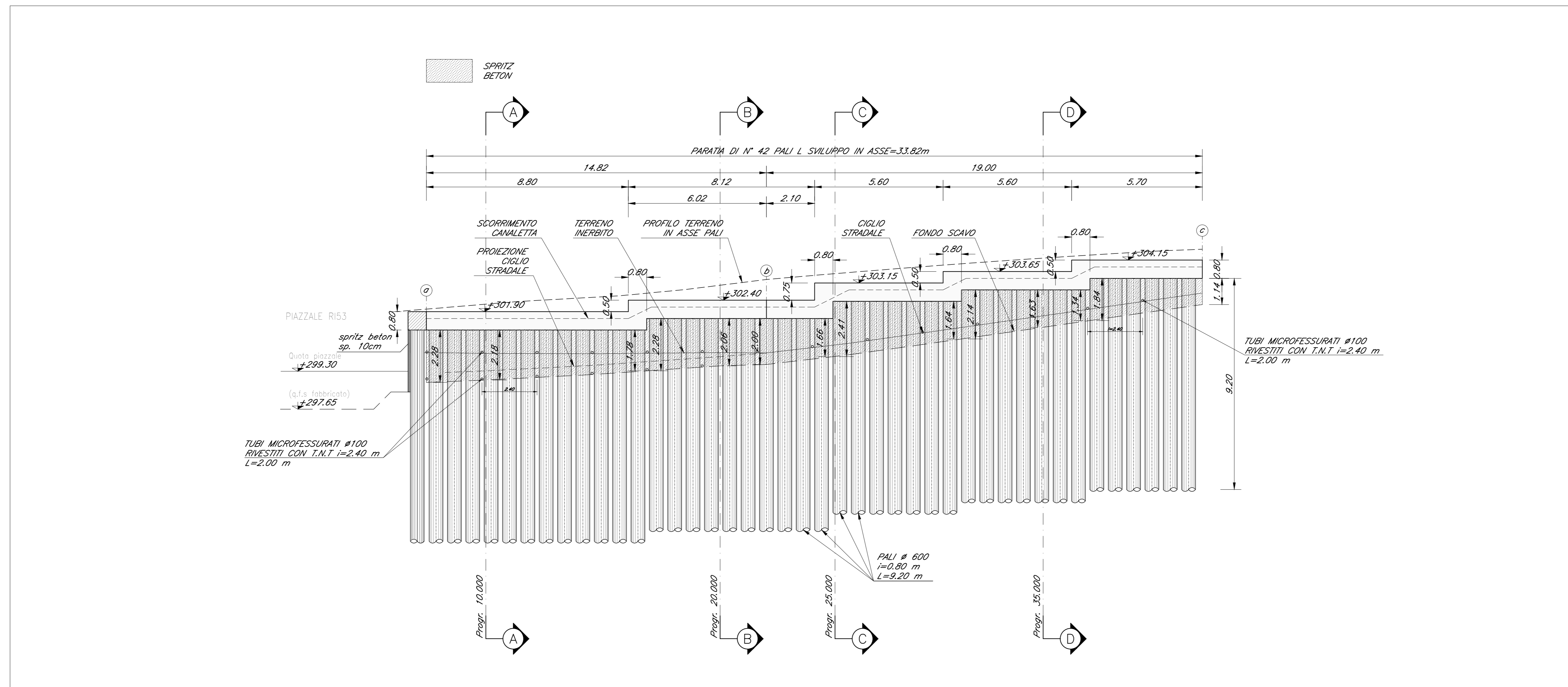


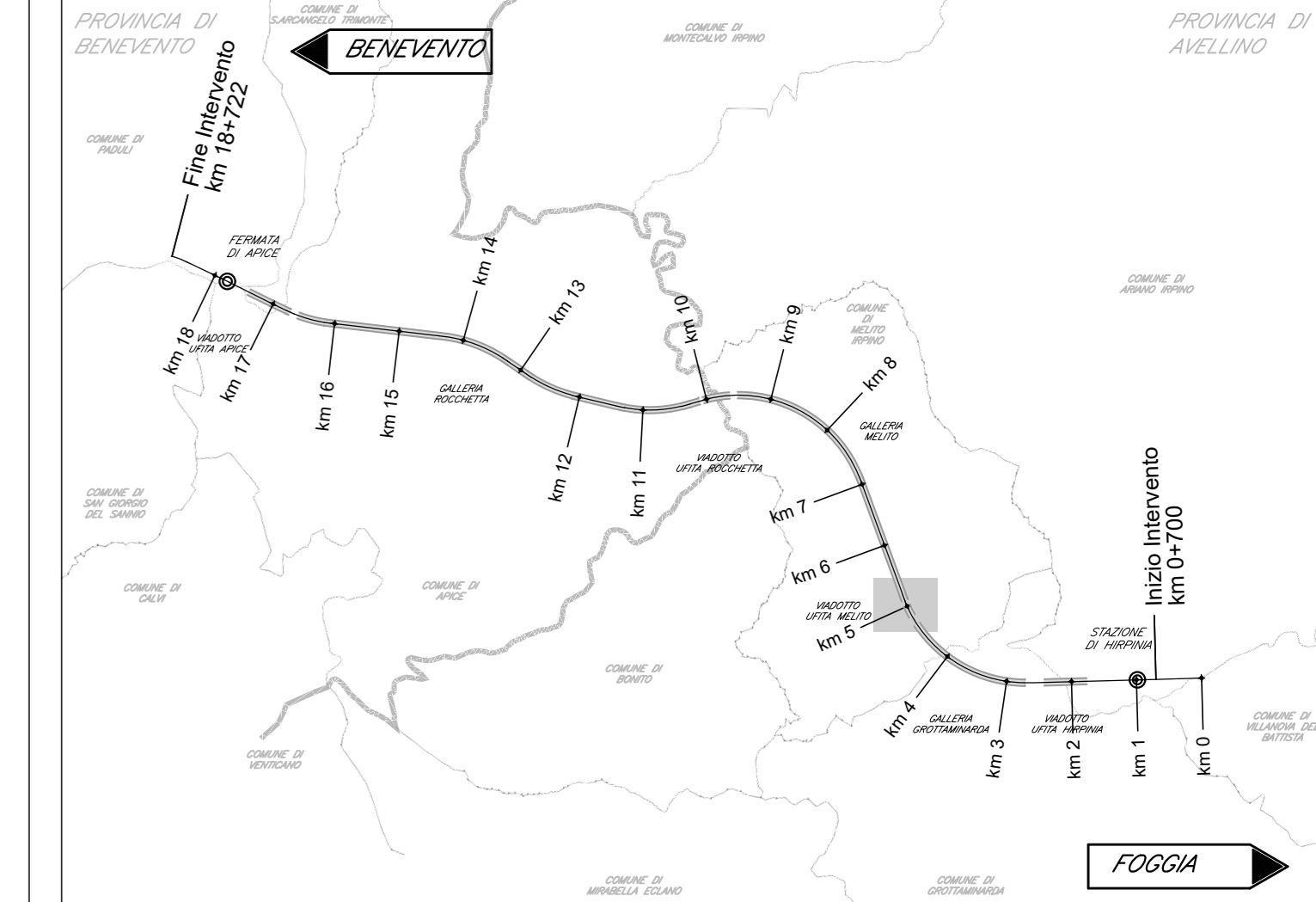
PROFILO PALI LATO DX (OVEST) - Scala 1:100



PLANIMETRIA - Scala 1:100



KEY-PLAN - Scala 1:100000



ELABORATI DI RIFERIMENTO

DESCRIZIONE	CODICE
Opere di sostegno - Pianta e Profilo	IF2801EZZLANV050001A
Opere di sostegno - Planimetria Tracciamento	IF2801EZZPANV050001A
Opere di sostegno - Sezioni Carpenterie	IF2801EZZSEPV050001A

CARATTERISTICHE DEI MATERIALI

- PER LA TABELLA MATERIALI FARE RIFERIMENTO AL DOCUMENTO IF2801EZZTNNV000001A - TABELLA MATERIALI
- INCIDENZA ARMATURA PARATA = 80 Kg/m³
- INCIDENZA ARMATURA CORDOLO = 100 Kg/m³

NOTE GENERALI

- LUNGHEZZE ESPRESSE IN METRI (TRANNE DOVE DIVERSAMENTE SPECIFICATO)
- QUOTE ESPRESSE IN METRI S.L.M. (TRANNE DOVE DIVERSAMENTE SPECIFICATO)
- ANGOLI ESPRESSE IN GRADI SESSADESIMALI (TRANNE DOVE DIVERSAMENTE SPECIFICATO)
- LE RIPRESE DI GETTO DEVONO POSSEDERE SUPERFICIE SCABRA (> 5mm)
- LE COORDINATE SONO RELATIVE AL SISTEMA LOCALE DI RESTITUZIONE CETERIMETRICO


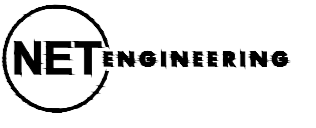

COMMITTENTE:

 GRUPPO FERROVIARIO ITALIANO

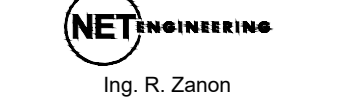
DIREZIONE LAVORI:

 GRUPPO FERROVIARIO DELLO STATO ITALIANO

APPALTATORE:
 CONSORZIO:
 SOCI:
 

PROGETTAZIONE:
 MANDATARIA:
 R.S.P.A. MANDANTE:
  S.p.A.

PROGETTO ESECUTIVO
ITINERARIO NAPOLI - BARI
RADDOPPIO TRATTA APICE - ORSARA
I LOTTO FUNZIONALE APICE - HIRPINIA
VIABILITA'
 NV05 - VIABILITÀ DI ACCESSO R153
 Opere di sostegno- pianta e profilo

APPALTATORE	DIRETTORE DELLA PROGETTAZIONE	PROGETTISTA
Consorzio HIRPINIA AV Il Direttore Tecnico Ing. Vincenzo Morillo 21/02/2020	Il Responsabile integratore fra le varie prestazioni specialistiche Ing. G. Casiani	 Ing. R. Zanoni

COMMESSA	LOTTO	FASE	ENTE	TIPO DOC.	OPERA/DISCIPLINA	PROGR.	REV.	SCALA:
IF28	01	E	ZZ	LA	NV0505	001	A	1:100

Rev.	Descrizione	Redatto	Data	Verificato	Data	Approvato	Data	Autorizzato	Data
A	Emissione per consegna	P. Sabò	21/02/2020	C. Giono	21/02/2020	T. Finocchietti	21/02/2020	Ing. T. Finocchietti	21/02/2020