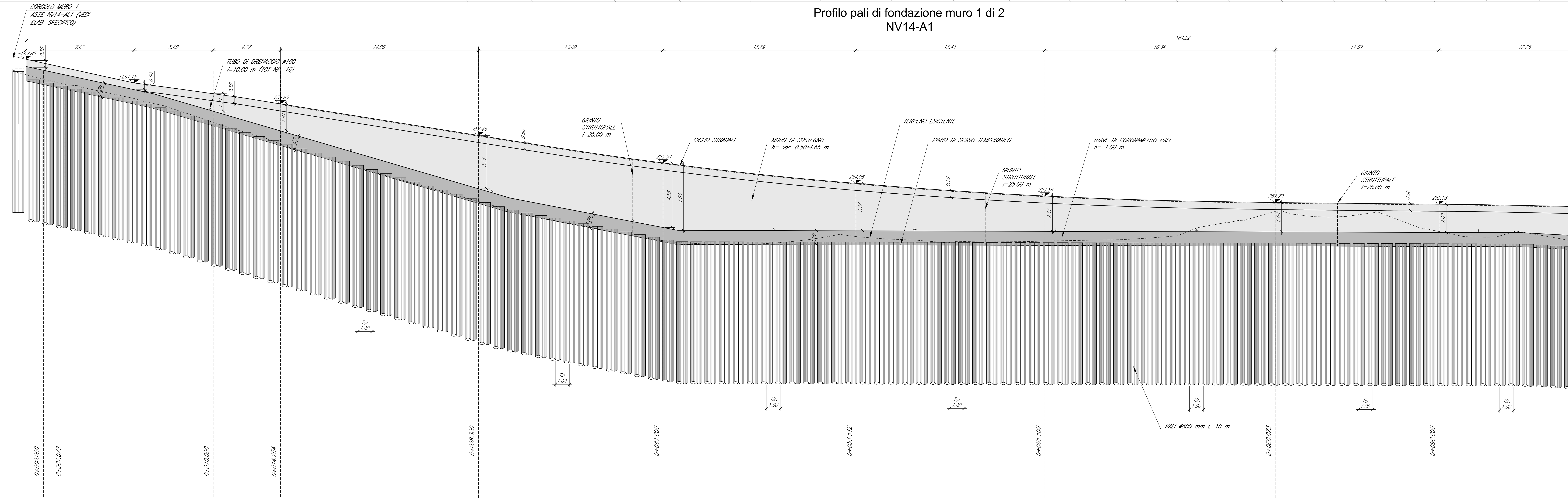


- ### NOTE
1. Tutte le quote sono espresse in metri salvo diversamente indicato.
  2. Tutte le quote angolari sono espresse in angoli decimali salvo diversamente indicato.
  3. Tutte le quote altimetriche sono riferite al livello medio mare e sono espresse in metri.



Profilo pali di fondazione muro 1 di 2  
NV14-A1



COMMITTENTE: **RFI** INFRASTRUTTURE FERROVIARIE ITALIANE

DIREZIONE LAVORI: **ITALFERR** GRUPPO FERROVIE DELLO STATO ITALIANE

APPALTATORE: **HirpiniaAV** SOCI: **salini impregio** **ASTALDI**

PROGETTAZIONE: **ROX SOIL** s.p.a. MANDANTE: **NETENGINEERING** **Alpina** s.p.a.

**PROGETTO ESECUTIVO**

**ITINERARIO NAPOLI - BARI**  
**RADDOPPIO TRATTA APICE - ORSARA**  
**LOTTO FUNZIONALE APICE - HIRPINIA**

VIABILITA'  
 NV14 - VIABILITA' DI ACCESSO RI60

Planta e profilo pali di fondazione - Tav 1/5

APPALTATORE Consorzio HIRPINIA AV 4 Direttore Tecnico Ing. Vincenzo Mordillo 150650200	DIRETTORE DELLA PROGETTAZIONE Il Responsabile integrazione fra le varie specializzazioni ingegneristiche Ing. G. Cassani	PROGETTISTA <b>NETENGINEERING</b> Ing. R. Zanoni
--	---	--

Rev.	Descrizione	Redatto	Verificato	Approvato	Data	Autorizzato	Data
A	Emissione per consegna	M. Cassani	G. Cassani	T. Ficochetti	21/05/2023	Ing. T. Ficochetti	21/05/2023
B	Manutenzione ordinaria	P. Salsi	C. Geronzi	T. Ficochetti	06/06/2023		

File: IF2801E2ZLANV1405001B.dwg n. Elab.: -