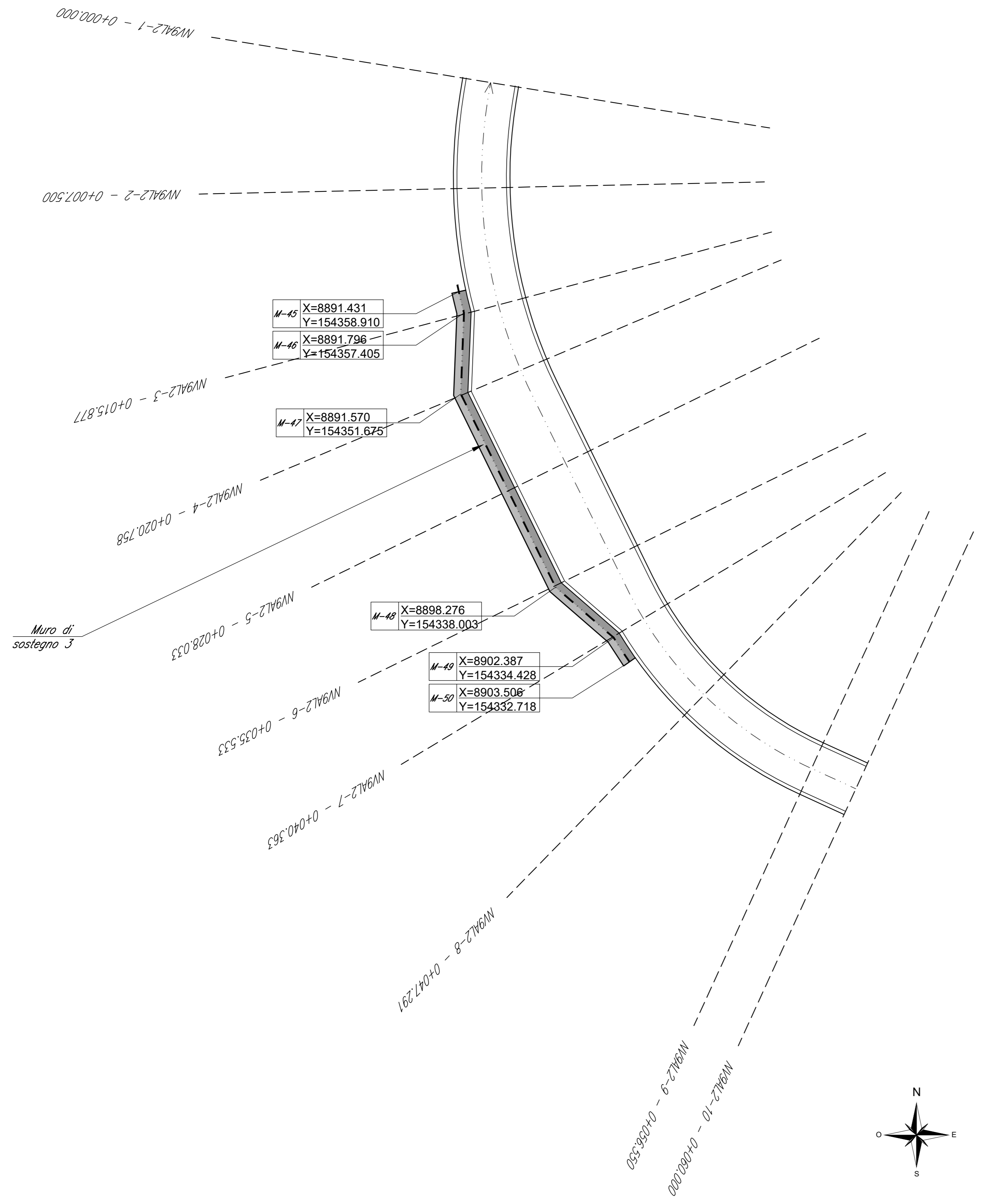


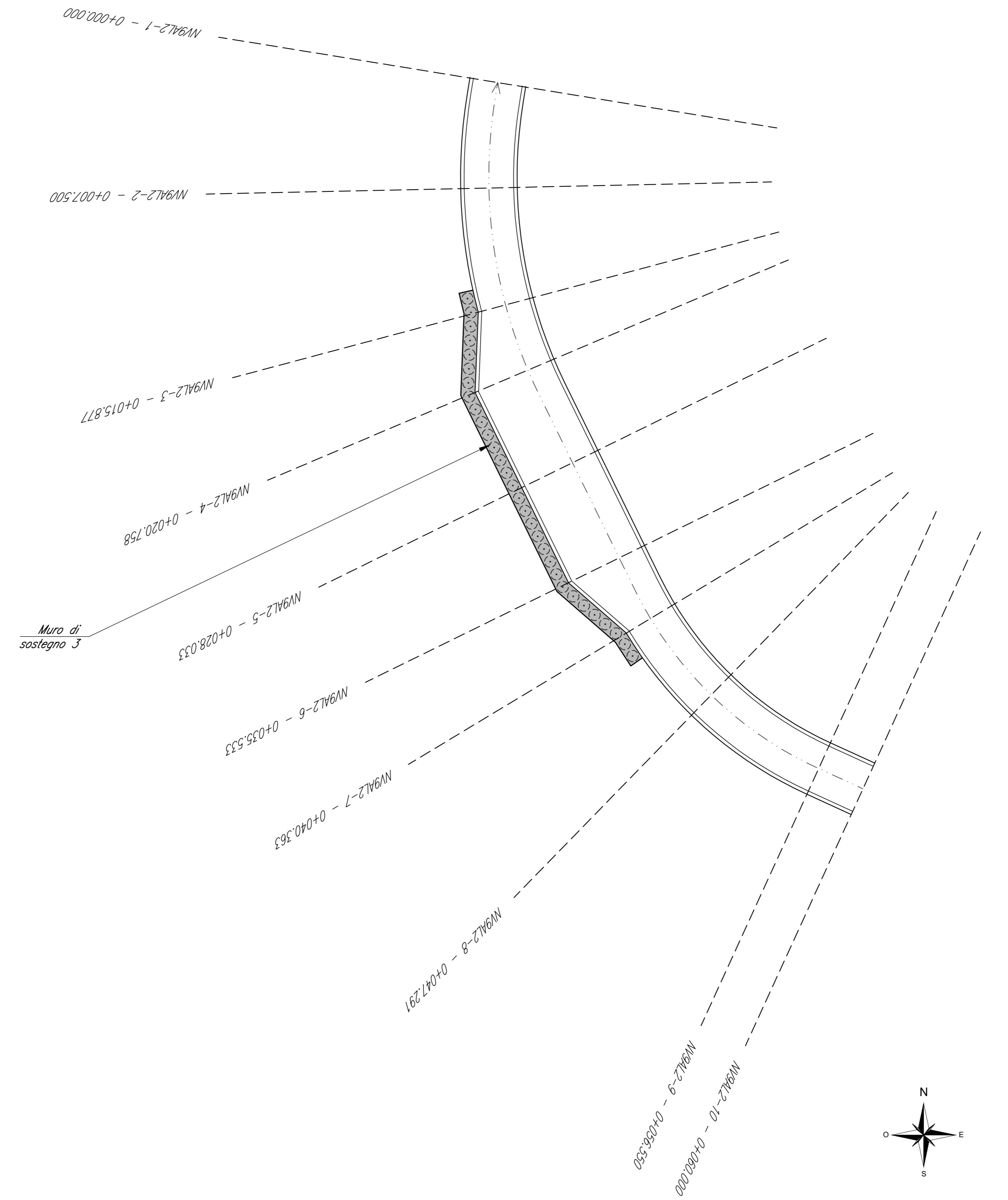
Planimetria tracciamento muro di sostegno 3
NV14-AL2

Scala @A0 1:200



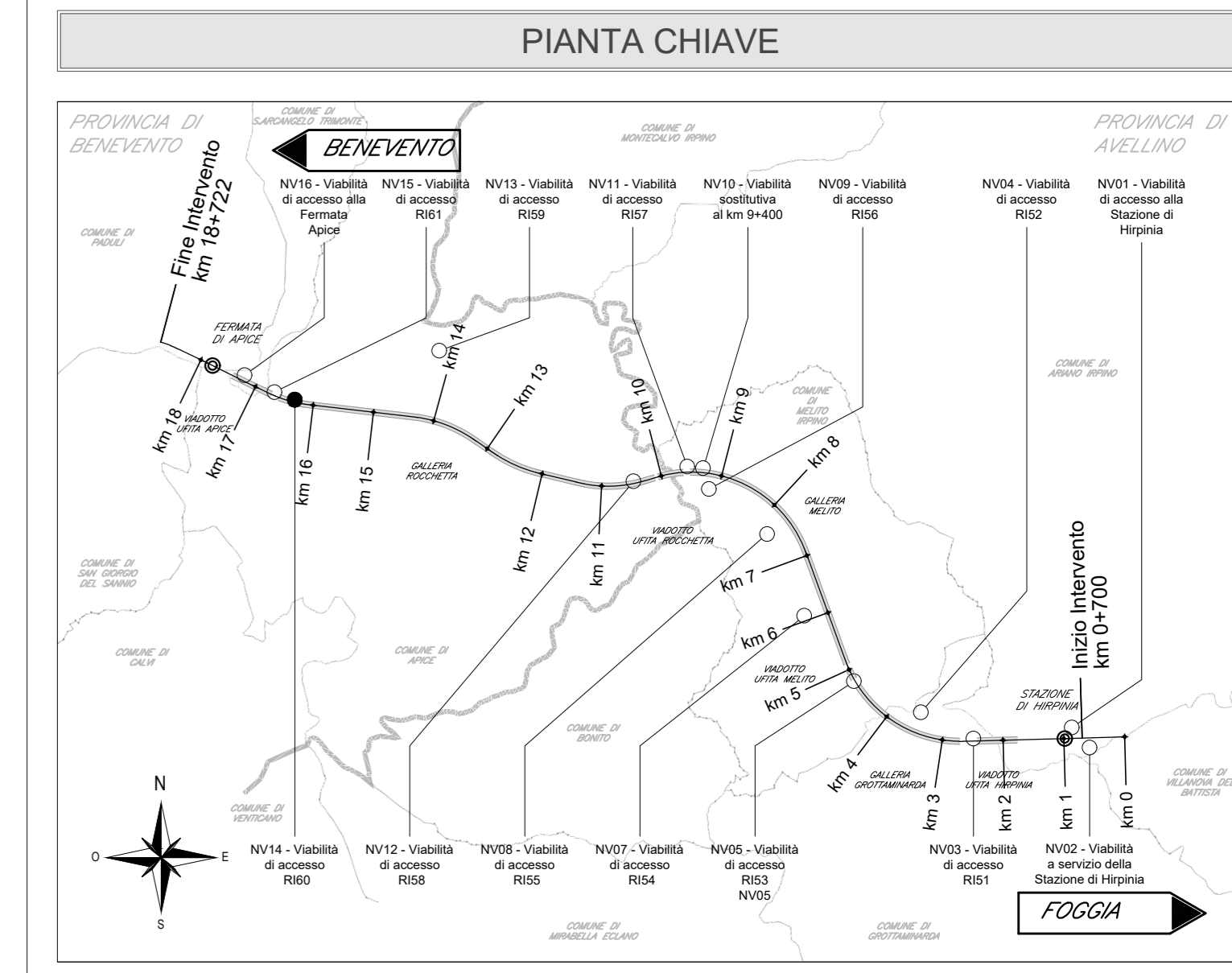
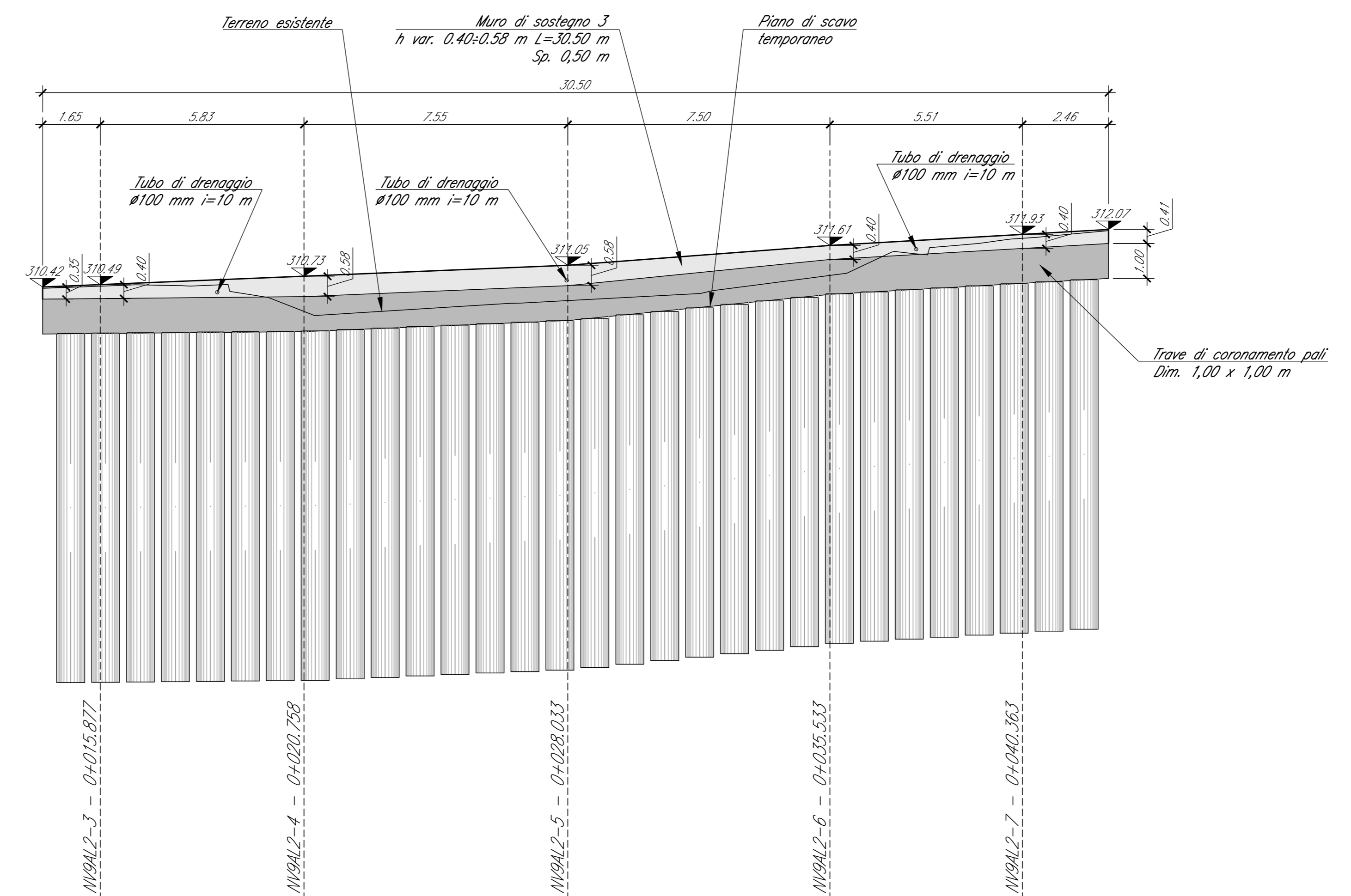
Planimetria muro di sostegno 3
NV14-AL2

Scala @A0 1:200



Profilo muro di sostegno 3
NV14-AL2

Scala @A0 1:100



- NOTE**
1. Tutte le quote sono espresse in metri salvo dove diversamente indicato.
 2. Tutte le quote angolari sono espresse in angoli decimali salvo dove diversamente indicato.
 3. Tutte le quote altimetriche sono riferite al livello medio mare e sono espresse in metri.

LEGENDA

---	Asse geometrico
X=1000.00	Coordinata "X" punti geometrici
Y=1000.00	Coordinata "Y" punti geometrici

COMMITTENTE:
RFI
GRUPPO FERROVIE DELLO STATO ITALIANO

DIREZIONE LAVORI:
ITALFERR
GRUPPO FERROVIE DELLO STATO ITALIANO

APPALTATORE:
HirpiniaAV

CONSORZIO:
salini impregio
ASTALDI

PROGETTAZIONE:
MANDATARIA: ROCKSOIL S.p.A.
MANDANTE: NETENGINEERING
Alpina S.p.A.

PROGETTO ESECUTIVO

ITINERARIO NAPOLI - BARI
RADDOPPIO TRATTA APICE - ORSARA
I LOTTO FUNZIONALE APICE - HIRPINIA
VIABILITA'
NV14 - VIABILITA' DI ACCESSO RI60

Pianta e profilo pali di fondazione - Tav 5/5

Rev.	Descrizione	Redatto	Data	Verificato	Data	Approvato	Data	Autorizzato	Data
A	Emissione per consegna	M. Caschi	21/03/2020	C. Giono	21/03/2020	T. Finocchietti	21/03/2020	Ing. T. Finocchietti	21/03/2020

File: IP2801EZZLANNV1405005A.dwg