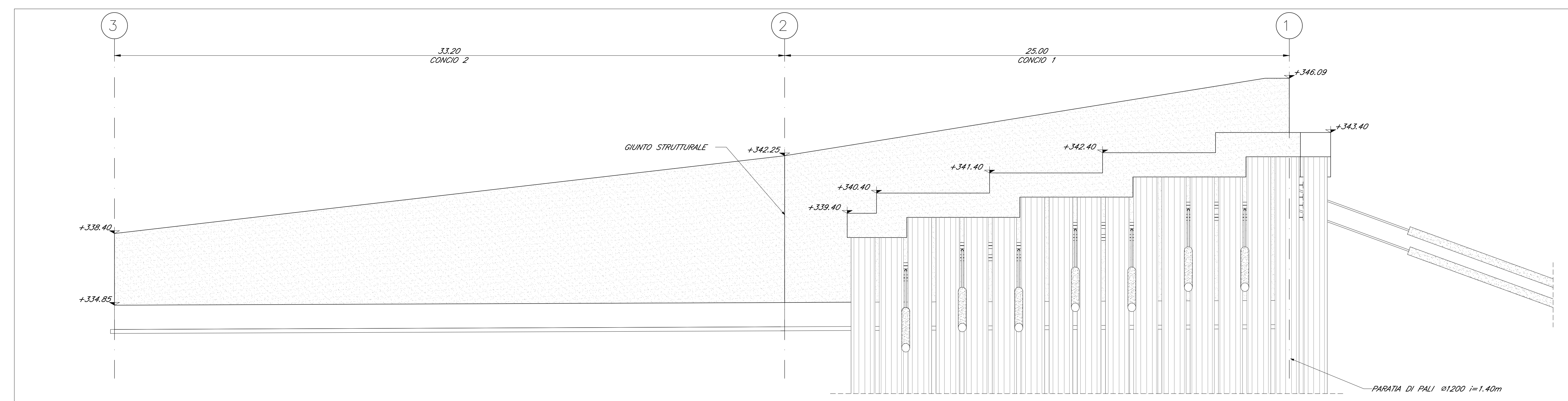
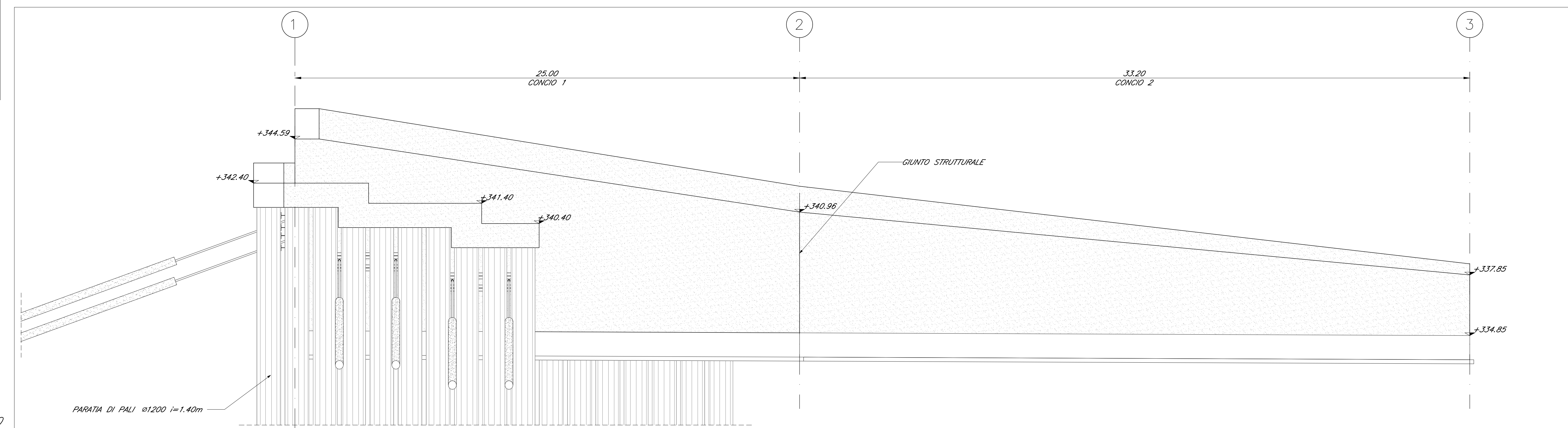
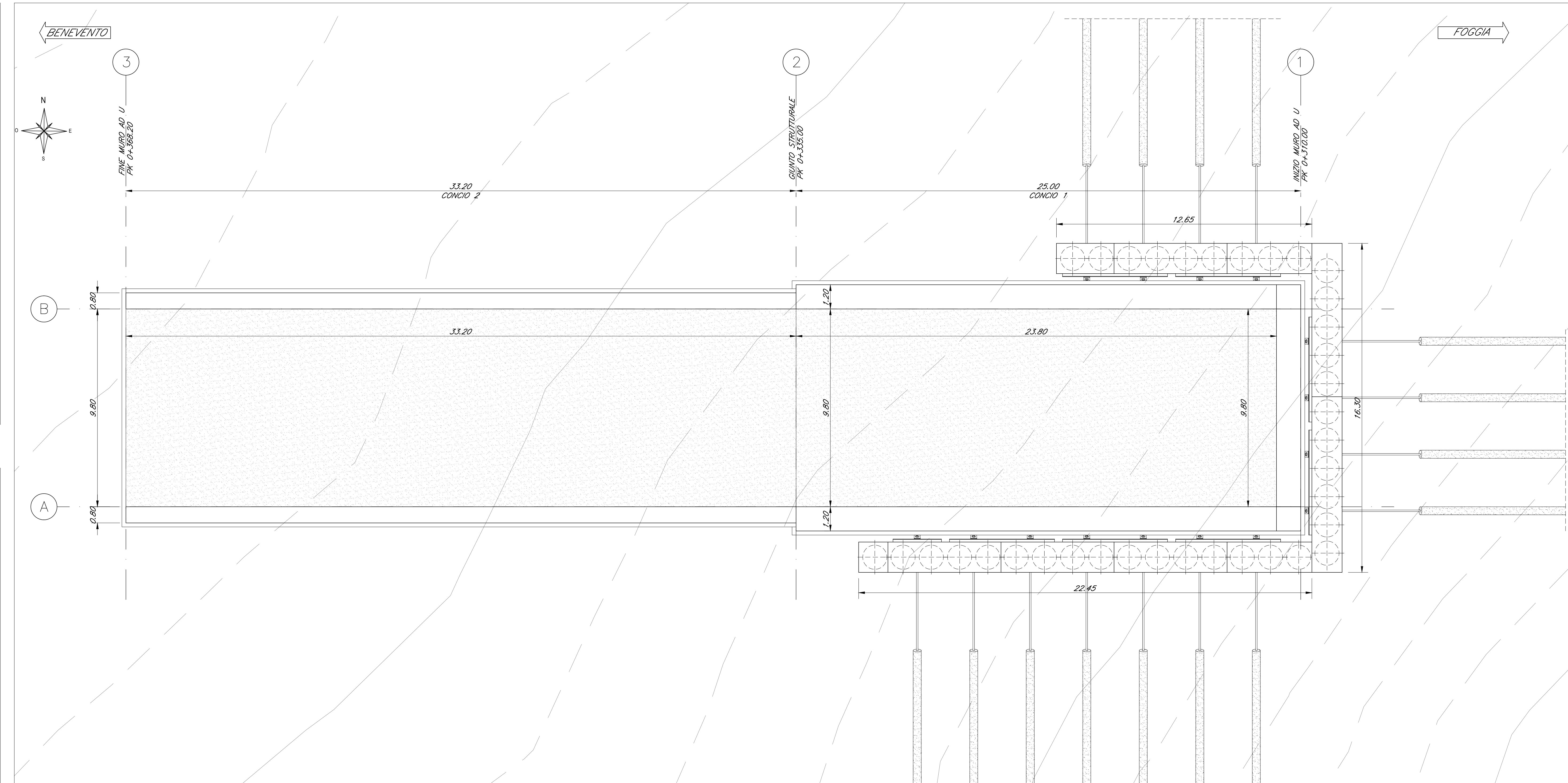
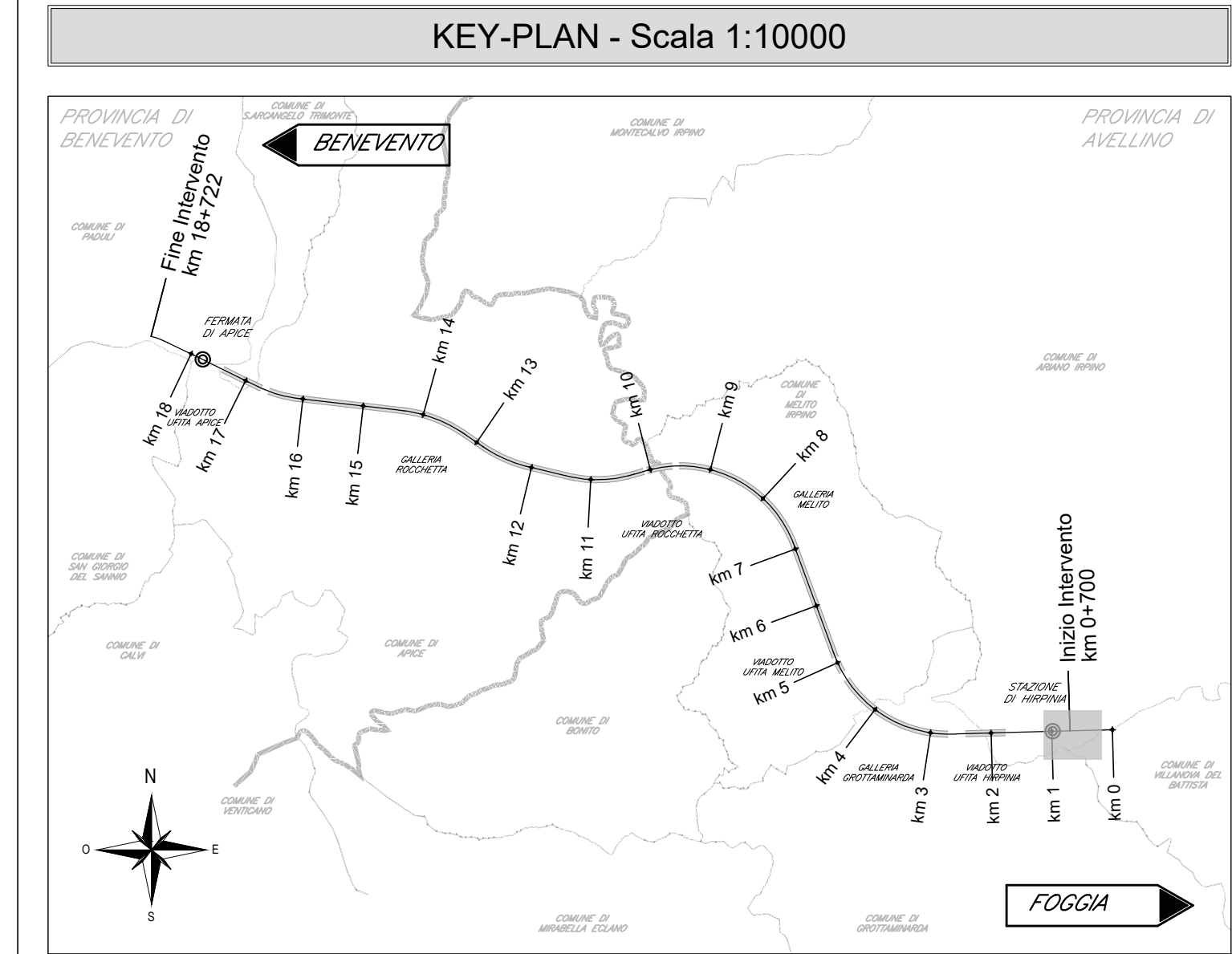


PIANTA Scala 1:100



KEY-PLAN - Scala 1:10000



ELABORATI DI RIFERIMENTO

DESCRIZIONE	CODICE
Planta e prospetto	IF2801EZZLATR0100001
Pianta scavi e tracciamento	IF2801EZZPATR0100001
Sezioni Trasversali muri ad U	IF2801EZZMATR0100001
Sezioni Longitudinali muri ad U	IF2801EZZL0100001
Dettagli muri	IF2801EZZDTR0100001
Particolari dei tranci della paratia	IF2801EZZDTR0100002

CARATTERISTICHE DEI MATERIALI

- PER LA TABELLA MATERIALI FARE RIFERIMENTO AL DOCUMENTO "IF2801EZZTR0000001 - TABELLA MATERIALI"

NOTE GENERALI

- LUNGHEZZE ESPRESSE IN METRI (TRIANNE DOVE DIVERSAMENTE SPECIFICATO)
- QUOTE ESPRESSE IN METRI S.L.M. (TRIANNE DOVE DIVERSAMENTE SPECIFICATO)
- ANGOLI ESPRESSE IN GRADI SESSAGESIMALI (TRIANNE DOVE DIVERSAMENTE SPECIFICATO)
- LE RIPRESE DI GETTO DEVONO POSSEDERE SUPERFICIE SCABRA (> 5mm)
- LE COORDINATE SONO RELATIVE AL SISTEMA LOCALE DI RESTITUZIONE CETEROMETRICO
- GLI ELEMENTI DELLE CARPENTIERE DERIVANO DAL MODELLO REVIT - IF2801EZZTR0100001.RVT CONFORME AL P.G.L. ULTERIORI DETTAGLI SONO STATI SVILUPPATI CON AUTOCAD.

COMMITTENTE:



DIREZIONE LAVORI:



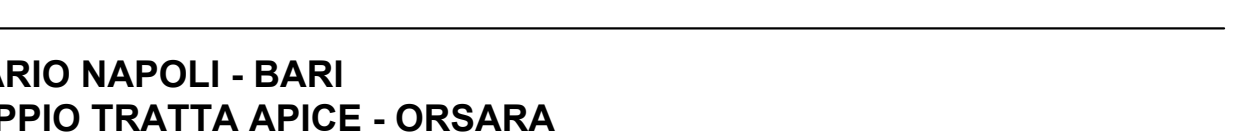
APPALTATORE:



PROGETTAZIONE:



MANDATARIA:



PROGETTO ESECUTIVO

**ITINERARIO NAPOLI - BARI
RADDOPPIO TRATTA APICE - ORSARA
LOTTO FUNZIONALE APICE - HIRPINIA**
TRINCEE
TR01 - TRINCEA HIRPINIA DA PROGR. 0+310 A PROGR. 0+368

Planta e prospetto

APPALTATORE Consorzio HIRPINIA AV 1 Direttore Tecnico Ing. Vincenzo Mordillo 21/02/2020	DIRETTORE DELLA PROGETTAZIONE Il Responsabile integrazione fra le varie specializzazioni Ing. G. Cassari	PROGETTISTA NETENGINEERING Ing. R. Zanoni
---	---	---

COMMESSA LOTTO FASE ENTE TIPO DOC. OPERADISCIPLINA PROG. REV. SCALA:

IF2801EZZLATR0100001A

Rev.	Descrizione	Redatto	Verificato	Data	Approvato	Data	Autore	Aut. Data
A	Emissione per consegna	M. Casari	L. Orsari	21/02/2020	T. Focchetti	21/02/2020	Ing. R. Zanoni	21/02/2020

PROSPETTO EST Scala 1:100

PROSPETTO OVEST Scala 1:100

PROSPETTO NORD Scala 1:100

PROSPETTO SUD Scala 1:100