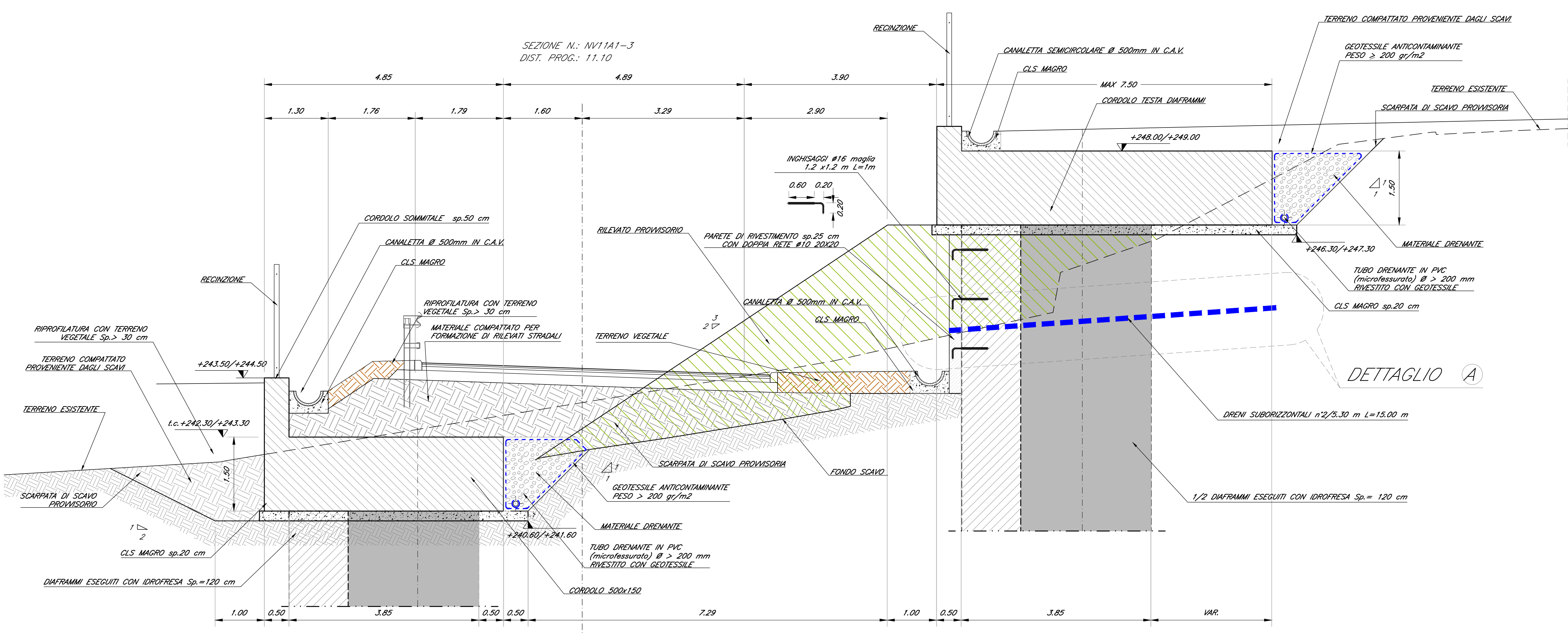
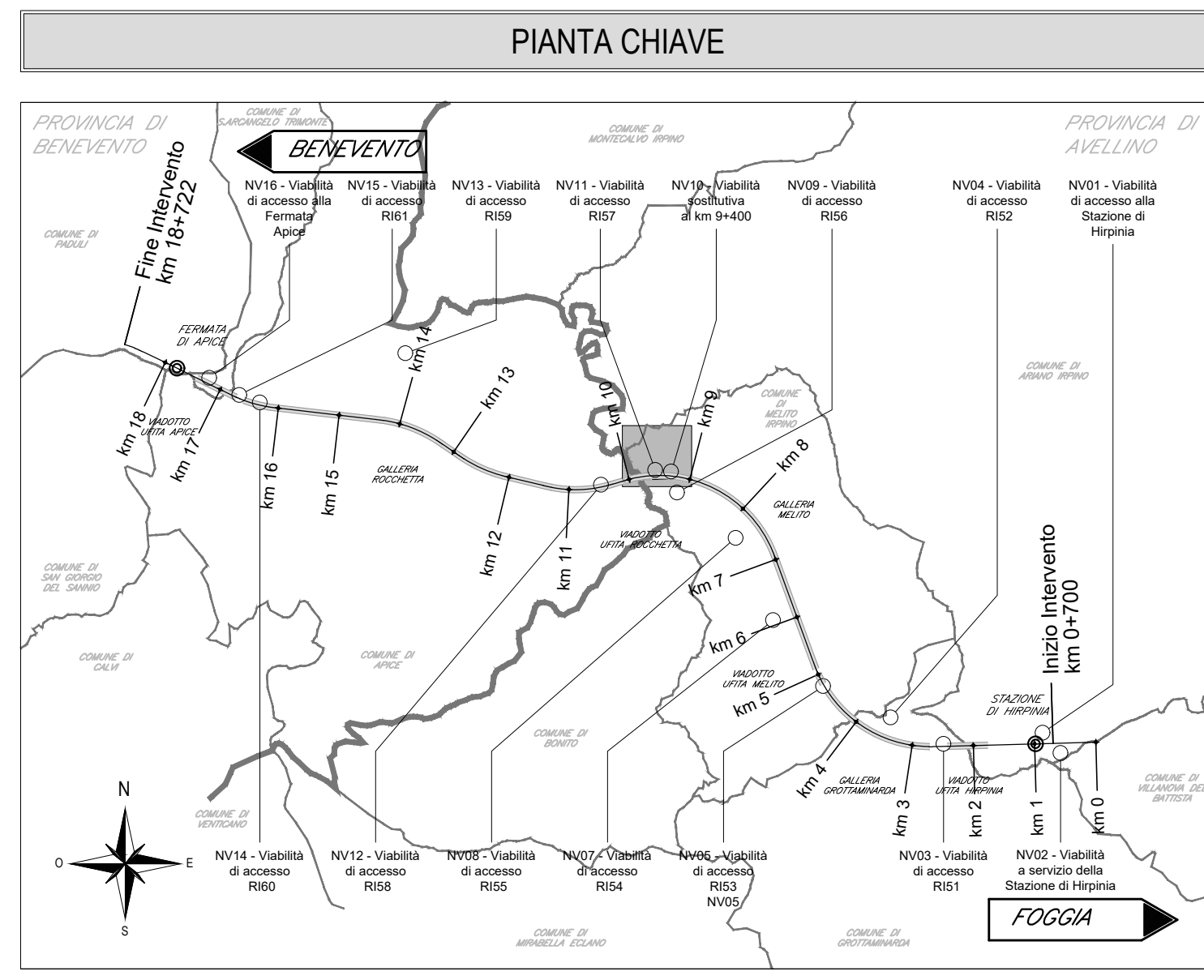
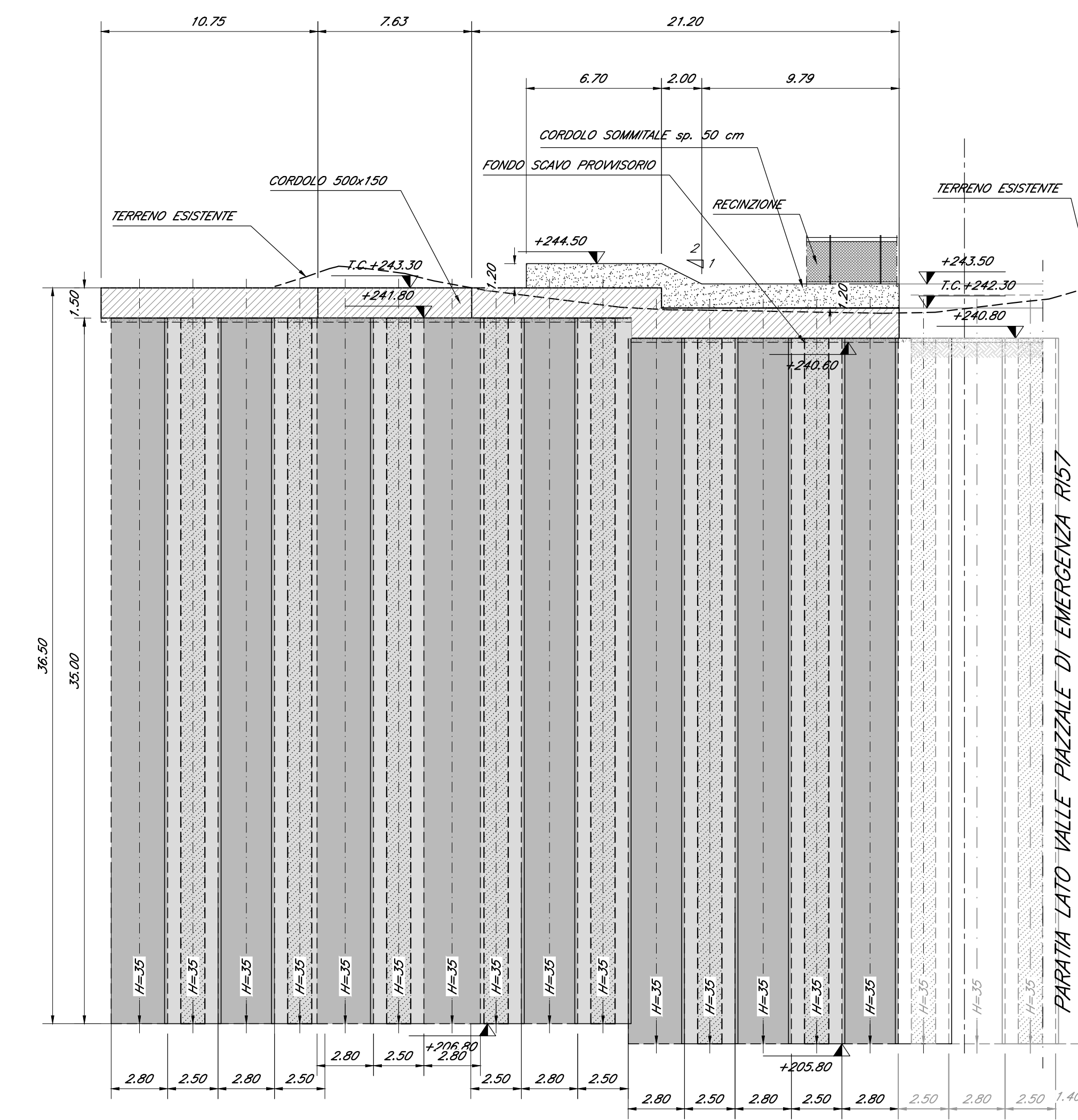


SEZIONE TIPO STRADA DI ACCESSO PIAZZALE DI EMERGENZA
Scala: 1:50



DETTAGLIO A

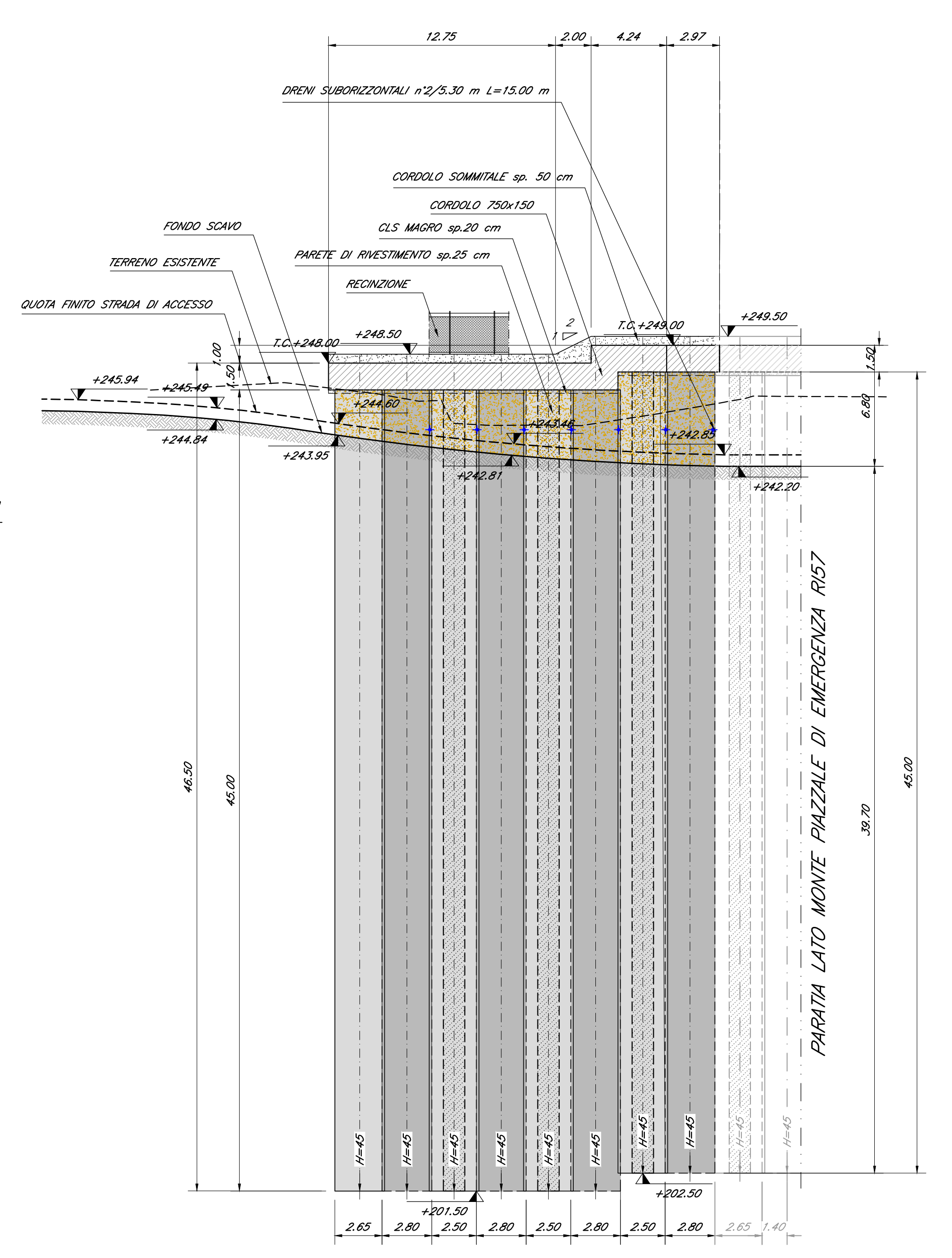


NOTE

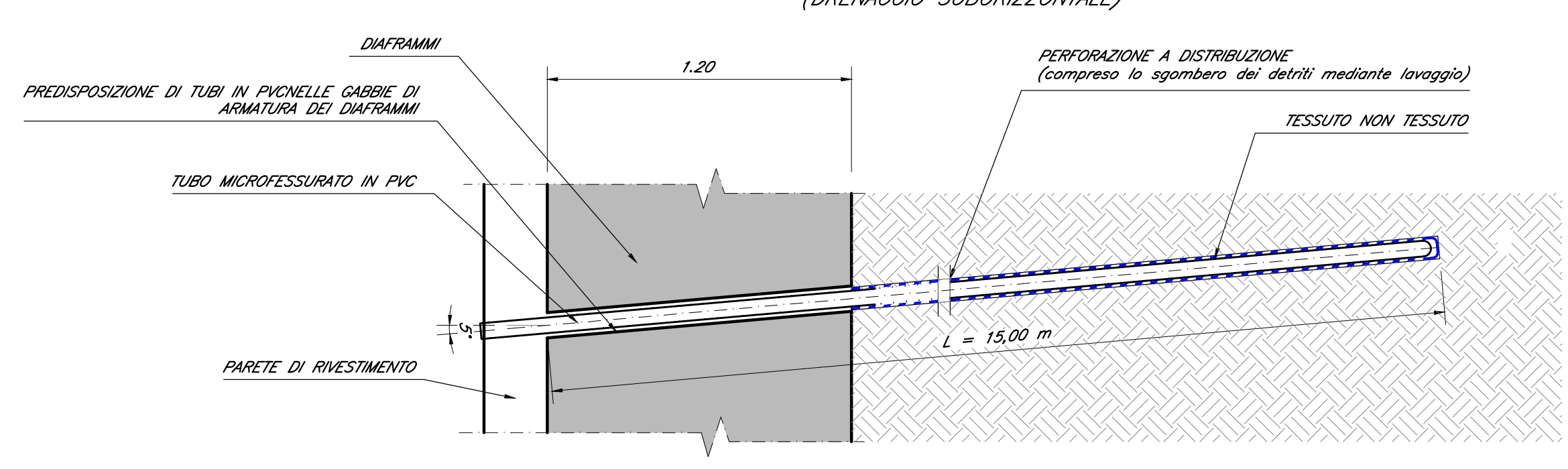
1. Tutte le quote sono espresse in metri salvo diversamente indicato.
2. Tutte le quote angolari sono espresse in angoli decimali salvo diversamente indicato.
3. Tutte le quote altimetriche sono riferite al livello medio mare e sono espresse in metri.

TABELLE INCIDENZE ARMATURE		
PARATIA DI MONTE		
DIAPRAMMI kg/m ³	CORDOLO SOMMALE kg/m ³	CORDOLO DI RECINZIONE 0.5x0.5 kg/m ³
120 (quindi fronte 100 kg/m ³) (quindi sotto 100 kg/m ³)	250	72
PARATIA DI VALLE		
DIAPRAMMI kg/m ³	CORDOLO SOMMALE kg/m ³	MURO DI RECINZIONE 0.5x1.2 kg/m ³
80 (quindi fronte 70 kg/m ³) (quindi sotto 100 kg/m ³)	65	48
MURO DI RECINZIONE		
MURO CON FONDAZIONE kg/m ³	MURO SU CORDOLO SOMMALE kg/m ³	
54	75	

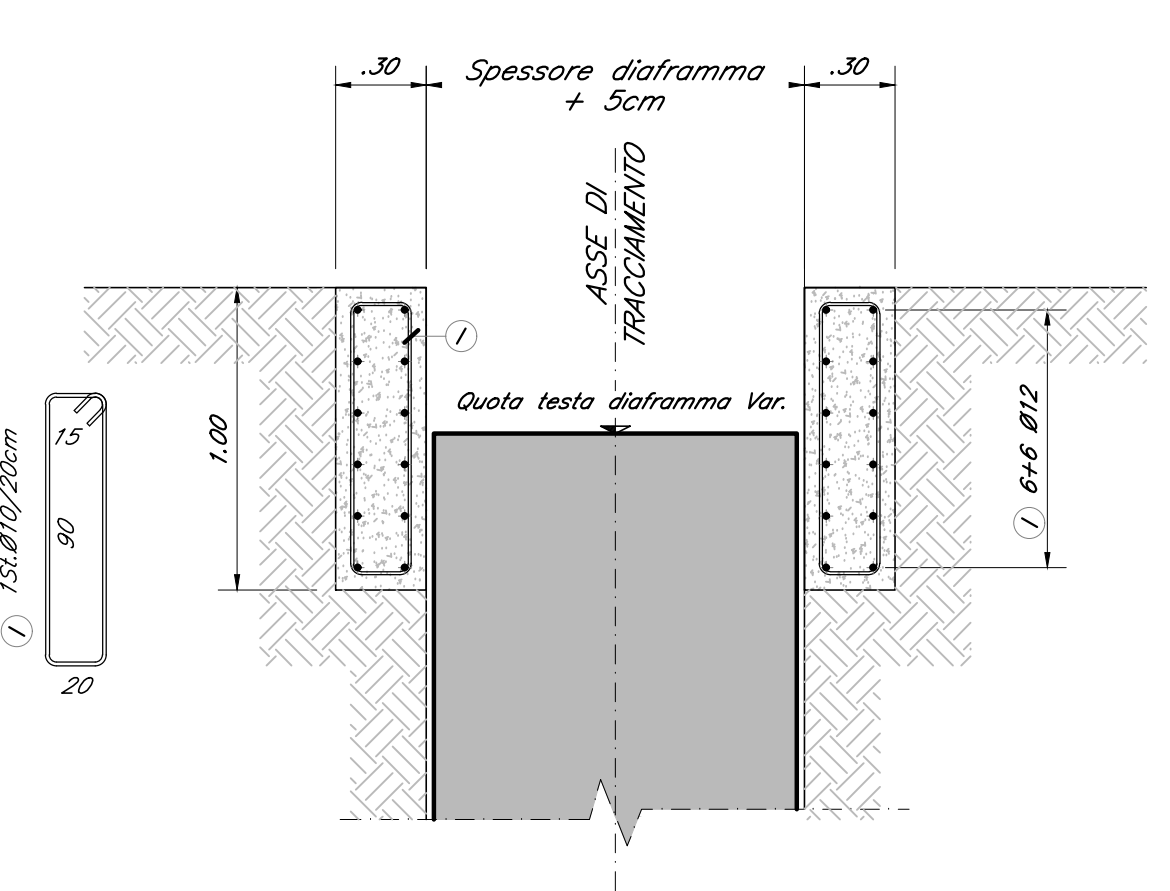
SVILUPPO LONGITUDINALE PARATIA LATO MONTE STRADA NV11
Scala: 1:200



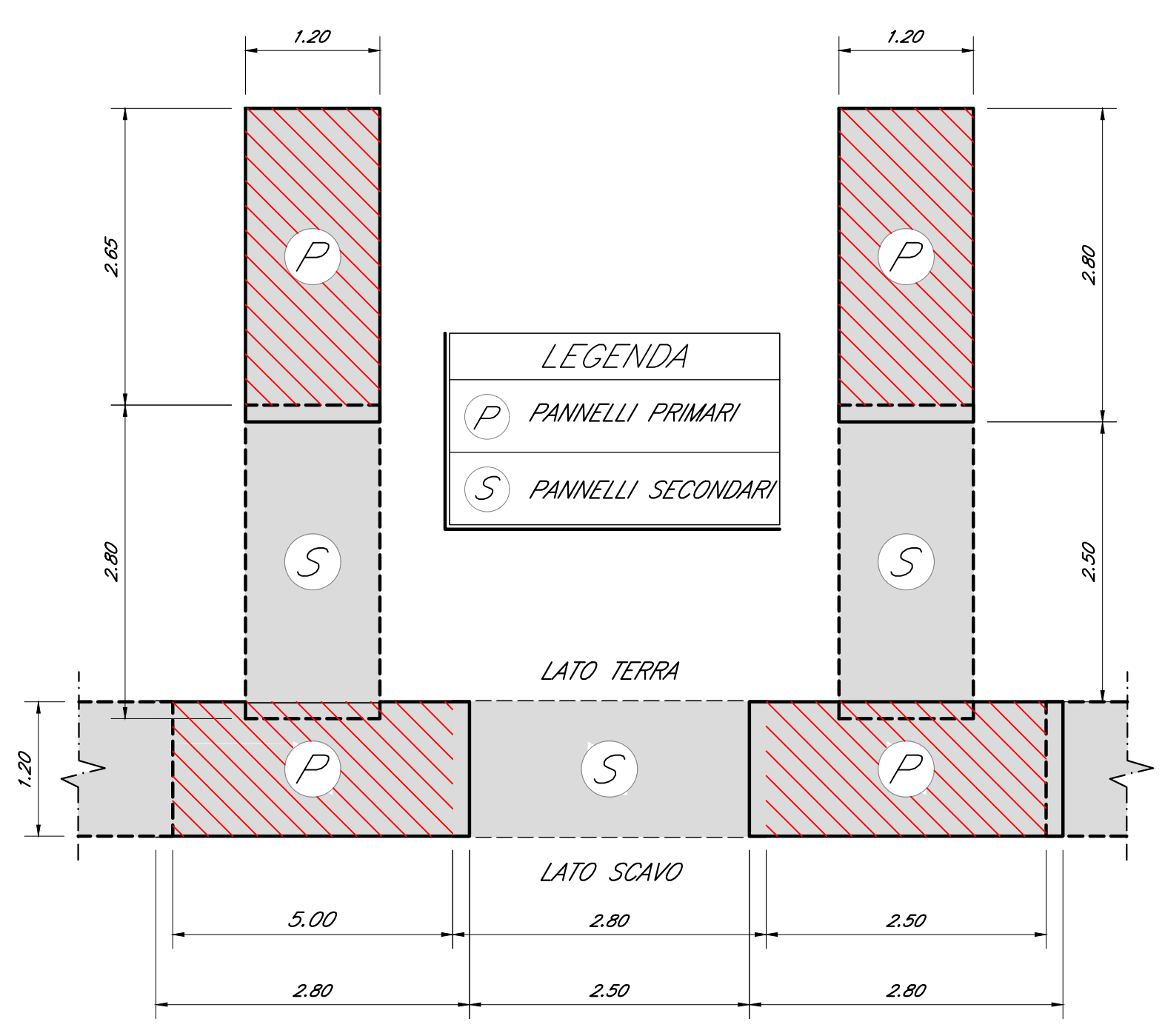
DETTAGLIO A
Scala: 1:50
(DRENAGGIO SUBORIZZONTALE)



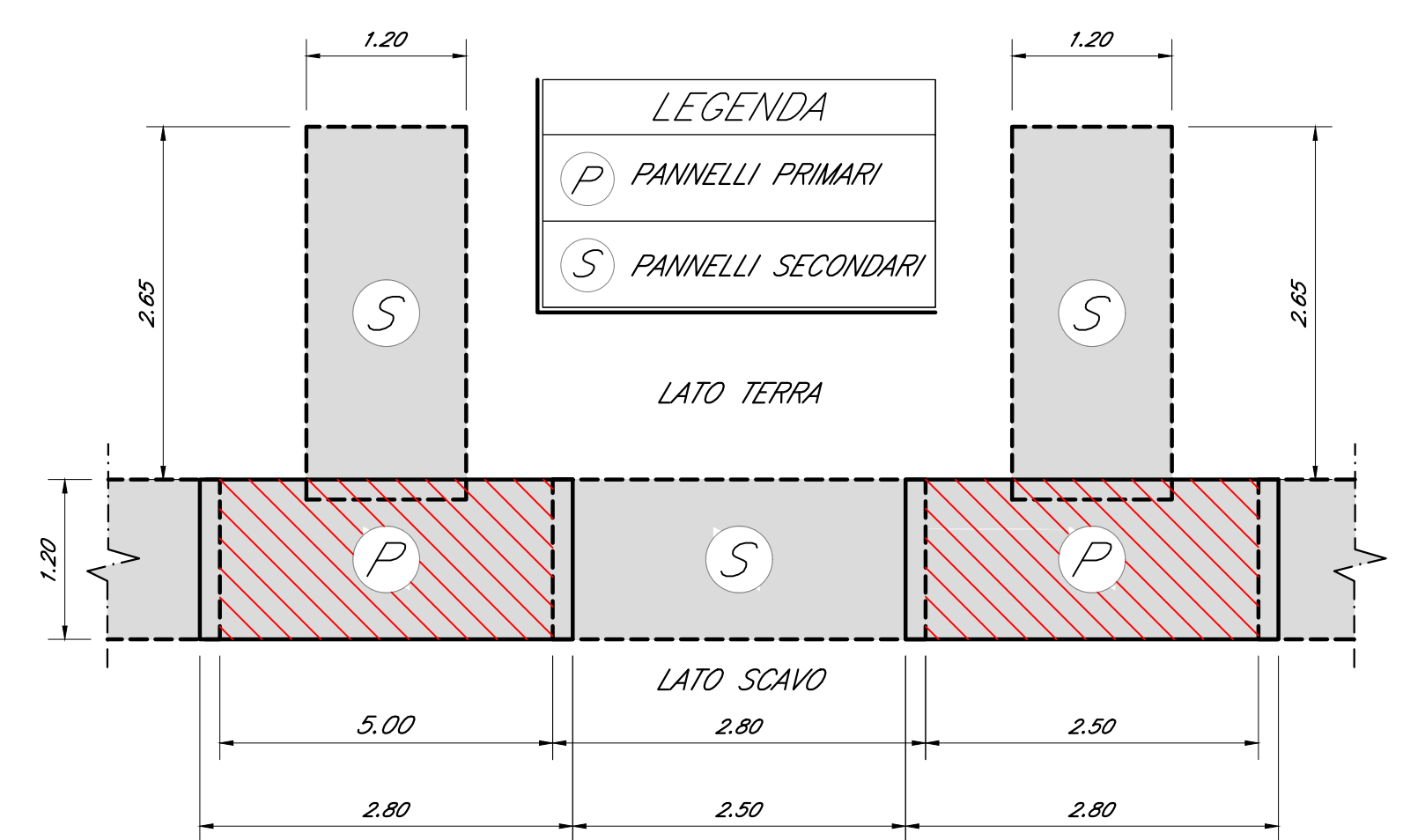
SEZIONE TIPO TRAVI GUIDA
Scala: 1:25



DETTAGLIO SEQUENZA PANNELLI DIAFRAMMI sp.120 cm
(CORREA 750x150 PARATIA DI MONTE)
Scala: 1:50



DETTAGLIO SEQUENZA PANNELLI DIAFRAMMI sp.120 cm
(CORREA 500x150 PARATIA DI VALLE)
Scala: 1:50



(N.B.: PER TABELLA MATERIALI FARE RIFERIMENTO A ELABORATO: IF2801EZZ1TNV000001)

COMMITTENTE: **RFI** GRUPPO FERROVIE DELLO STATO ITALIANO

DIREZIONE LAVORI: **ITALFERR** GRUPPO FERROVIE DELLO STATO ITALIANO

APPALTIATORE: **HirpiniaAV** SOCI: **salini impregilo** **ASTALDI**

PROGETTAZIONE MANDATARIA: **ROCKSOIL** S.p.A. MANDANTI: **NETENGINEERING** **Alpina** S.p.A.

PROGETTO ESECUTIVO

ITINERARIO NAPOLI - BARI RADDOPPIO TRATTA APICE - ORSARA I LOTTO FUNZIONALE APICE - HIRPINIA VIABILITA'

NV11 - VIABILITA' DI ACCESSO R157

Opere di sostegno: Sviluppo di diaframmi e dettagli

APPALTIATORE	DIREZIONE DELLA PROGETTAZIONE	PROGETTISTA
Consorzio HIRPINIA-AV Il Direttore Tecnico Ing. Vincenzo Maresca 21022020	Il Responsabile integrazione tra le varie prestazioni specialistiche Ing. G. Casiani	NETENGINEERING Ing. R. Zanoni

COMMESSA	LOTTO	FASE	ENTE	TIPO DOC.	OPERADISCIPLINA	PROGR.	REV.	SCALA:
IF28	01	E	ZZ	LZ	NV1105	001	A	VARE

Rev.	Descrizione	Redatto	Data	Verificato	Data	Approvato	Data	Autore/Date
A	Emessa per consegna	M. Casati	210320	C. Casati	210320	T. Freccabati	210320	Ing. T. Freccabati

File: IF2801EZZ1TNV105001A.dwg