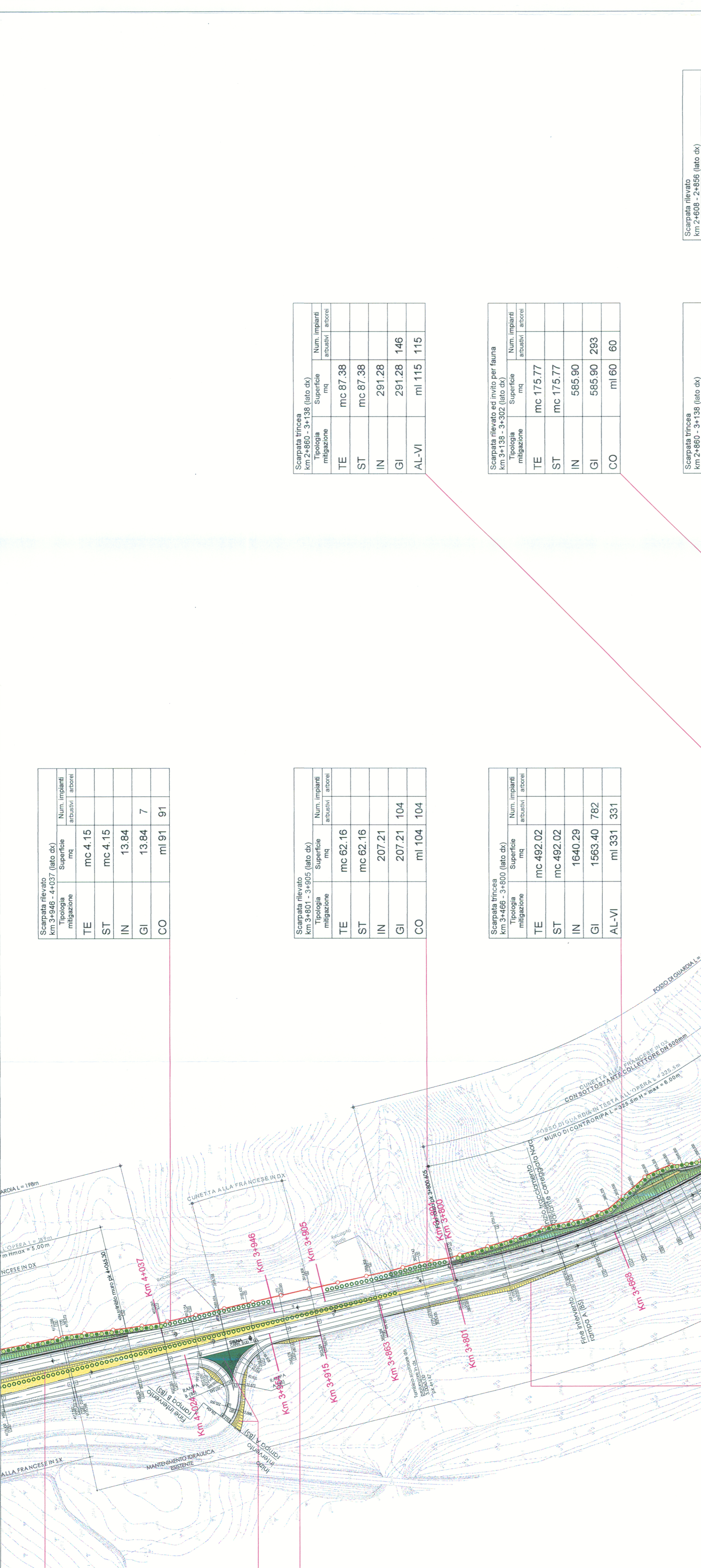


LEGENDA

Progr. inizio e fine tipologia opera a verde
 Km 0+000
 Rif. alle sezioni elaborate T001A01AMBSZ01

Adeguamento viabilità
 Aree di cantiere
 Barriera fonosorbonente esistente da adeguare
 Barriera fonosorbonente di progetto

Tipologia di mitigazione	Simbolo e Cod.	Area interessate	Totale Tavola	Totale intero tracciato
		Quantità	N° Impianti	Quantità
Fornitura di terreno vegetale	TE	2409.75	2409.75	16409.23
Stessa e modellazione del terreno	ST	2409.75	2409.75	16409.23
Idrosemina	IN	8032.48	8032.48	54697.43
Plantagione di ginestra	GI	6745.30	3373	24789.18
Plantagione di filari di alloro e viburno	AL-VI	744.00	744	3208.00
Plantagione di filari di corbezzolo	CO	302.00	302	1843.00
Plantagione di filari di cipresso	CI			210.00
Rimboschimento arboreo (piantazione di essenze forestali)	FO			15817.63
Rimboschimento arbustivo (alloro e corbezzolo)	AR			6745.19
Plantagione di essenze arbustive di alloro e corbezzolo				
Recinzione	RF			
Sottopasso faunistico con zona di invito	SF		ginestre n. 12	ginestre n. 36
Ripristino agricolo	AG			



Scarpata rilevata km 3+801 - 3+805 (lato dx)

Tipologia mitigazione	Superficie mc	Num. impianti arbusti/altre
TE	mc 4.15	
ST	mc 4.15	
IN	13.84	7
CO	mi 91	91

Scarpata rilevata km 3+801 - 3+805 (lato dx)

Tipologia mitigazione	Superficie mc	Num. impianti arbusti/altre
TE	mc 62.16	
ST	mc 62.16	
IN	207.21	104
CO	mi 104	104

Scarpata rilevata km 3+466 - 3+800 (lato dx)

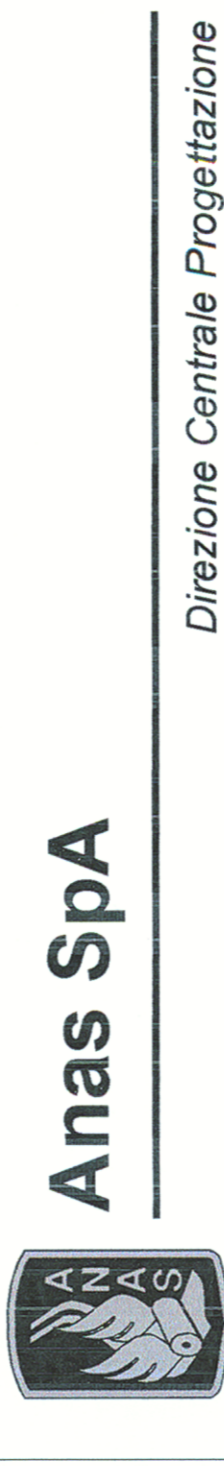
Tipologia mitigazione	Superficie mc	Num. impianti arbusti/altre
TE	mc 492.02	
ST	mc 492.02	
IN	1640.29	782
AL-VI	mi 331	331

Scarpata rilevata km 3+138 - 3+302 (lato dx)

Tipologia mitigazione	Superficie mc	Num. impianti arbusti/altre
TE	mc 343.50	
ST	mc 343.50	
IN	1144.99	572
AL-VI	mi 298	298

Scarpata rilevata km 2+690 - 3+138 (lato dx)

Tipologia mitigazione	Superficie mc	Num. impianti arbusti/altre
TE	mc 1028.09	
ST	mc 1028.09	
IN	3426.95	1469
GI	2938.68	1469
CO	mi 47	47



Direzione Centrale Progettazione

RACCORDO SIENA-FIRENZE
 LAVORI PER LA MESSA IN SICUREZZA
 DAL KM 0+000 AL KM 56+516
 TRATTO SIENA-POGGIBONSI - 1° STRALCIO

PROGETTO DEFINITIVO

PROGETTAZIONE: ANAS - DIREZIONE CENTRALE PROGETTAZIONE

GRUPPO DI PROGETTAZIONE ANAS

PROGETTISTI
 Resp. Ing. Achille CENTROPASCHI
 Geom. Ing. di Roma n. 118719
 Dat. Ing. Attilio PETRILLO
 Geom. Ing. di Roma n. 116533
 Dat. Ing. Pio ABELLO
 Geom. Ing. di Foggia n. 1885
 Geom. Fabio QUONIAM

IL COORDINATORE PER SICUREZZA IN FASE DI PROGETTAZIONE
 Ing. Paolo LAJLI

RESPONSABILI DELISTATA
 Ing. Gennaro BERTINI
 Ordine Ing. di Ancona n. 20458

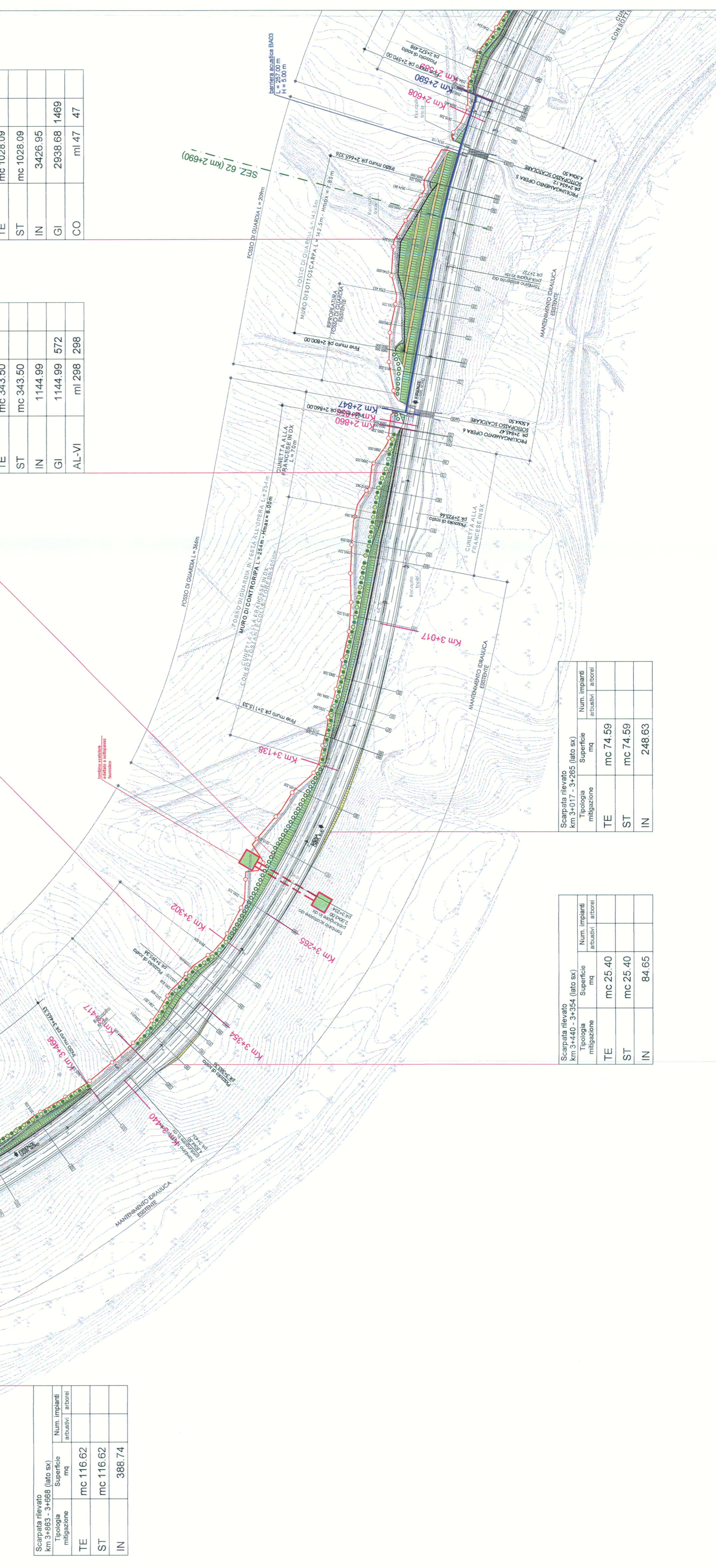
RESPONSABILI DEL PROGETTO
 Ing. Gennaro BERTINI
 Ordine Ing. di Ancona n. 20458

DATA

STUDIO DI IMPATTO AMBIENTALE
 SINTESI NON TECNICA
 INTERVENTI DI MITIGAZIONE E INSERIMENTO AMBIENTALE: PLANIMETRIA 2/5

REV.	DESCRIZIONE	DATA	VERIFICATO	APPROVATO
C				
B				
A	EMISSIONE	08/01/2011	0. BERTINI	0. BERTINI

CODE PROGETTO	NOME FILE	REVISIONE	FOGLIO	SCALA
DPFI1149	T001A01AMBSZ01	A	02	12000



Scarpata rilevata km 3+883 - 3+889 (lato sx)

Tipologia mitigazione	Superficie mc	Num. impianti arbusti/altre
TE	mc 116.62	
ST	mc 116.62	
IN	388.74	

Scarpata rilevata km 3+440 - 3+354 (lato sx)

Tipologia mitigazione	Superficie mc	Num. impianti arbusti/altre
TE	mc 25.40	
ST	mc 25.40	
IN	84.65	

Scarpata rilevata km 3+017 - 3+295 (lato sx)

Tipologia mitigazione	Superficie mc	Num. impianti arbusti/altre
TE	mc 74.59	
ST	mc 74.59	
IN	248.63	