

LEGENDA

Elementi idrogeologici

- a Impulso: a) attivo; b) stagionale
- Area umida
- Reticolo idrografico principale

Punti acque

- GR - Pozzi - Comune di Grottaminarda
- ME - Pozzi - Comune di Melfo Irpino
- AP - Pozzi - Comune di Apice
- PzE - Pozzi da rilievo ENSER 2010
- 1 - Pozzi da rilievo ENSER 2015
- M - Sorgenti da rilievo ENSER 2010
- I - Sorgenti da rilievo ENSER 2015

Classi DHI

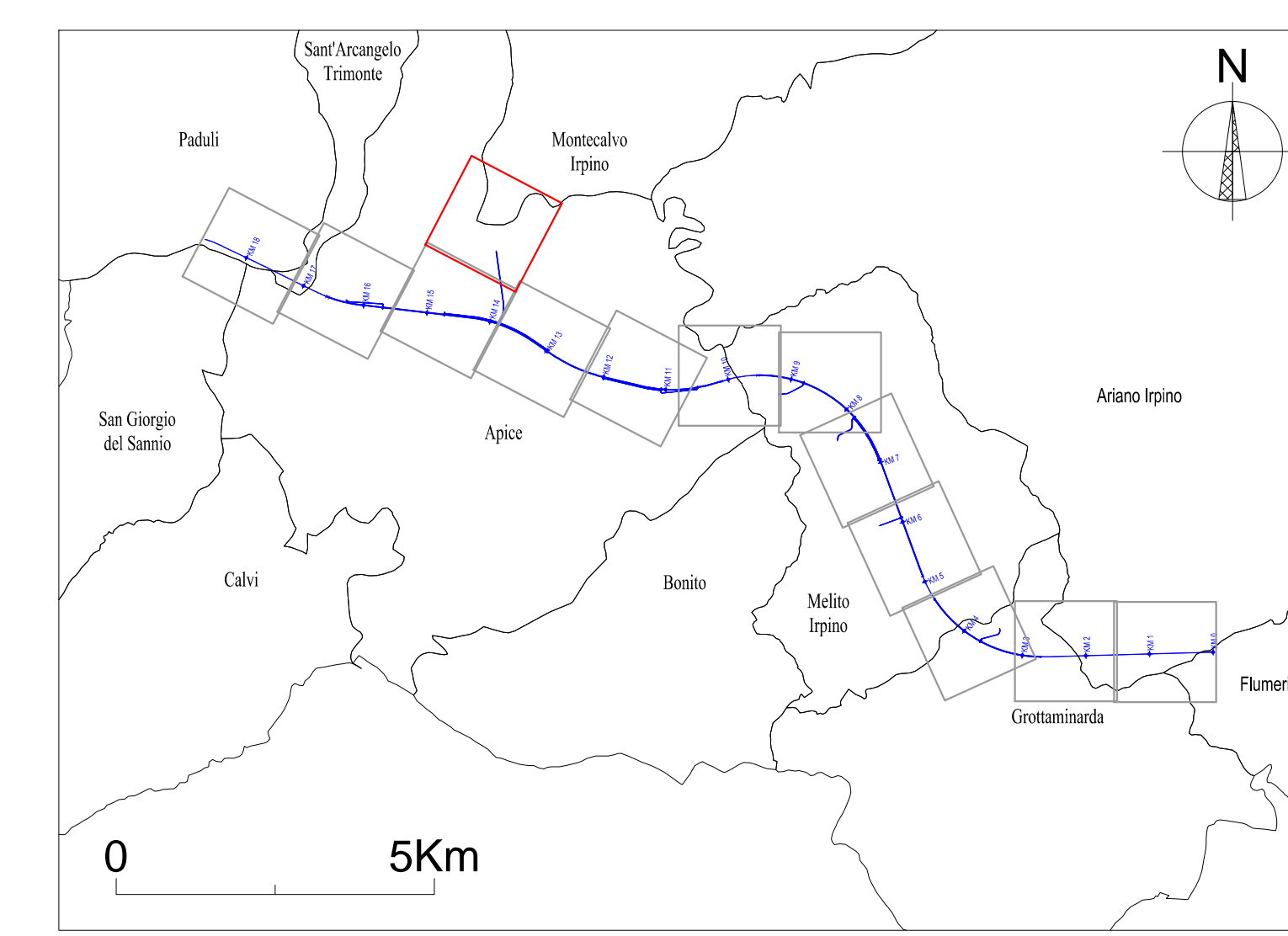
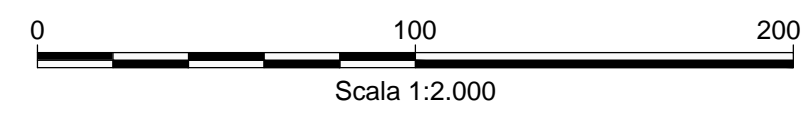
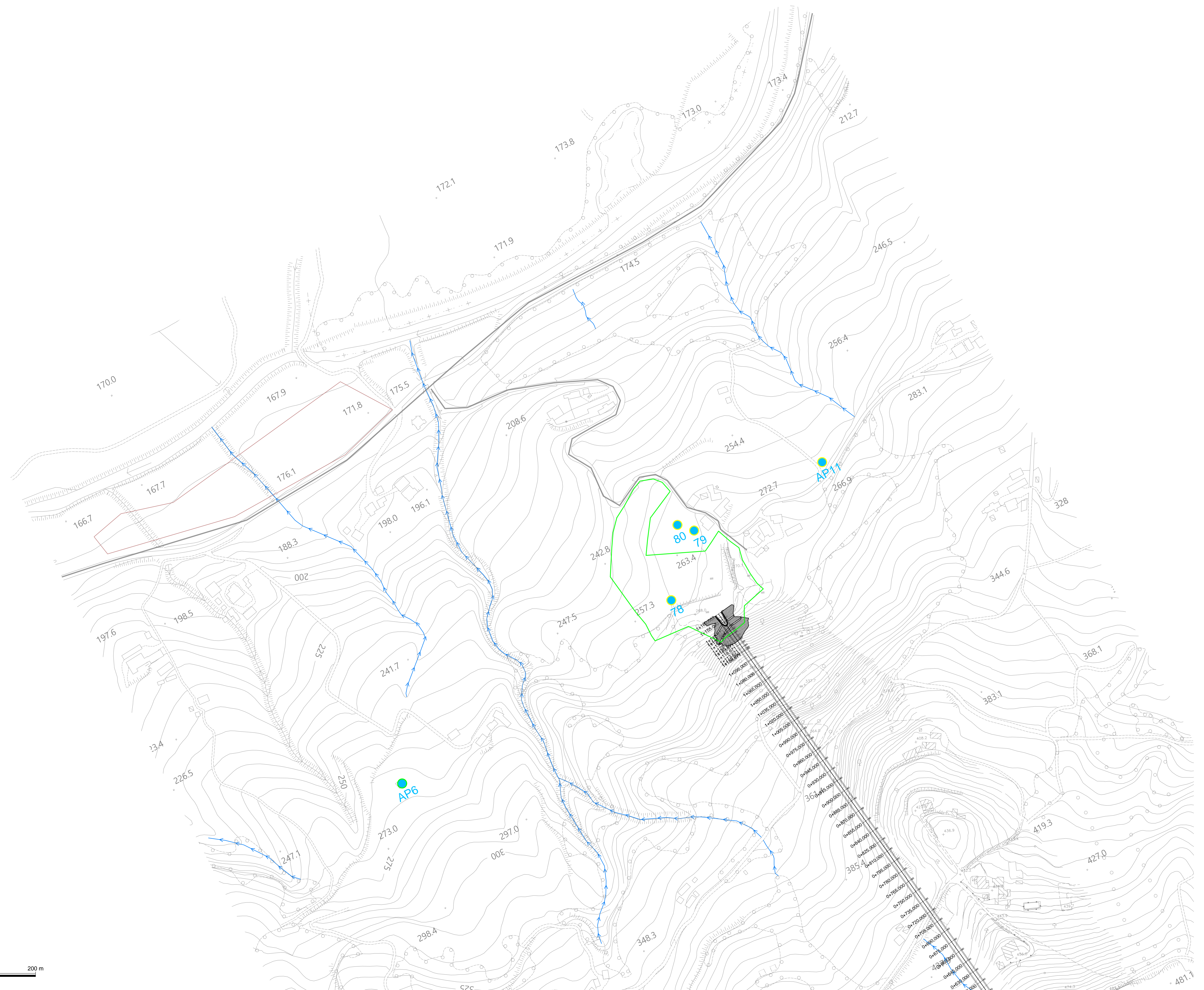
- Classe 1 (DHI < 0.1)
- Classe 2 (0.1 ≤ DHI < 0.2)
- Classe 3 (0.2 ≤ DHI < 0.3)
- Classe 4 (DHI ≥ 0.3)

Altri simboli

- Tracciato in progetto

Cantieri

- CB - Cantiere Base
- GN - Cantiere Operativo
- DT - Deposito Temporaneo
- AT - Area Tecnica
- Viabilità
- AR - Cantiere Di Armamento
- AS - Area Di Stoccaggio



COMMITTENTE:
RFI
 RETE FERROVIARIA ITALIANA
 GRUPPO FERROVIE DELLO STATO ITALIANE

DIREZIONE LAVORI:
ITALFERR
 GRUPPO FERROVIE DELLO STATO ITALIANE

APPALTATORE:
 CONSORZIO:
HirpiniaAV

PROGETTAZIONE:
 MANDATARIA:
ROCK SOUL S.p.A.

PROGETTISTA:
 SOCI:
salini impregilo **ASTALDI**

MANDANTE:
NETENGINEERING **Alpina** S.p.A.

PROGETTO ESECUTIVO

ITINERARIO NAPOLI - BARI
RADDOPPIO TRATTA APICE - ORSARA
I LOTTO FUNZIONALE APICE - HIRPINIA

GEOLOGIA
STUDIO IDROGEOLOGICO
GENERALE
CARTA CENSIMENTO DELLE RISORSE IDRICHE - Tav. 10/13

APPALTATORE	DIRETTORE DELLA PROGETTAZIONE	PROGETTISTA
Consortio HIRPINIA AV Il Direttore Tecnico, Ing. Vincenzo Morale 10/06/2020	Il Responsabile integrazione fra le varie prestazioni specialistiche Ing. G. Casare	ROCK SOUL S.p.A. Dott. Geol. F. Perrino

COMMESSA	LOTTO	FASE	ENTE	TIPO DOC.	OPER./DISCIPLINA	PROGR.	REV.	SCALA:												
I	F	2	8	0	1	E	Z	N	6	G	E	0	1	0	2	0	2	3	B	1:2000

Rev.	Descrizione	Redatto	Data	Verificato	Data	Approvato	Data	Autorizzato	Data
A	Emissione per consegna	F. Perrino	21/03/2020	A. Sestini	21/03/2020	M. Gatti	21/03/2020	Ing. G. Casare	
B	Revisione per cartatura	R.S.	10/06/2020	F. Perrino	10/06/2020	M. Gatti	10/06/2020		

File: IF2801EZZNIGE0102023B.dwg n.Elab.: -