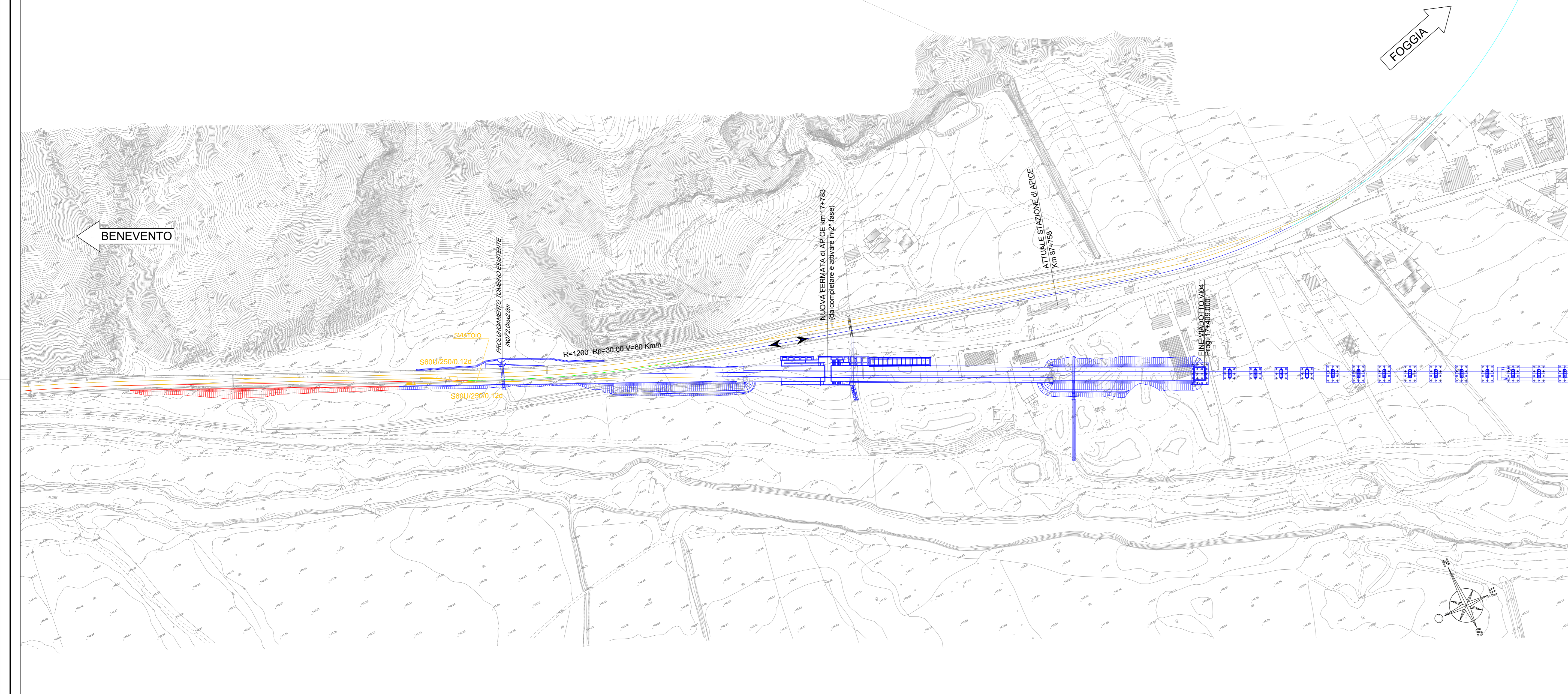


PLANIMETRIA DI FASE 1.2
scala 1:2000
(Fermata di Apice)



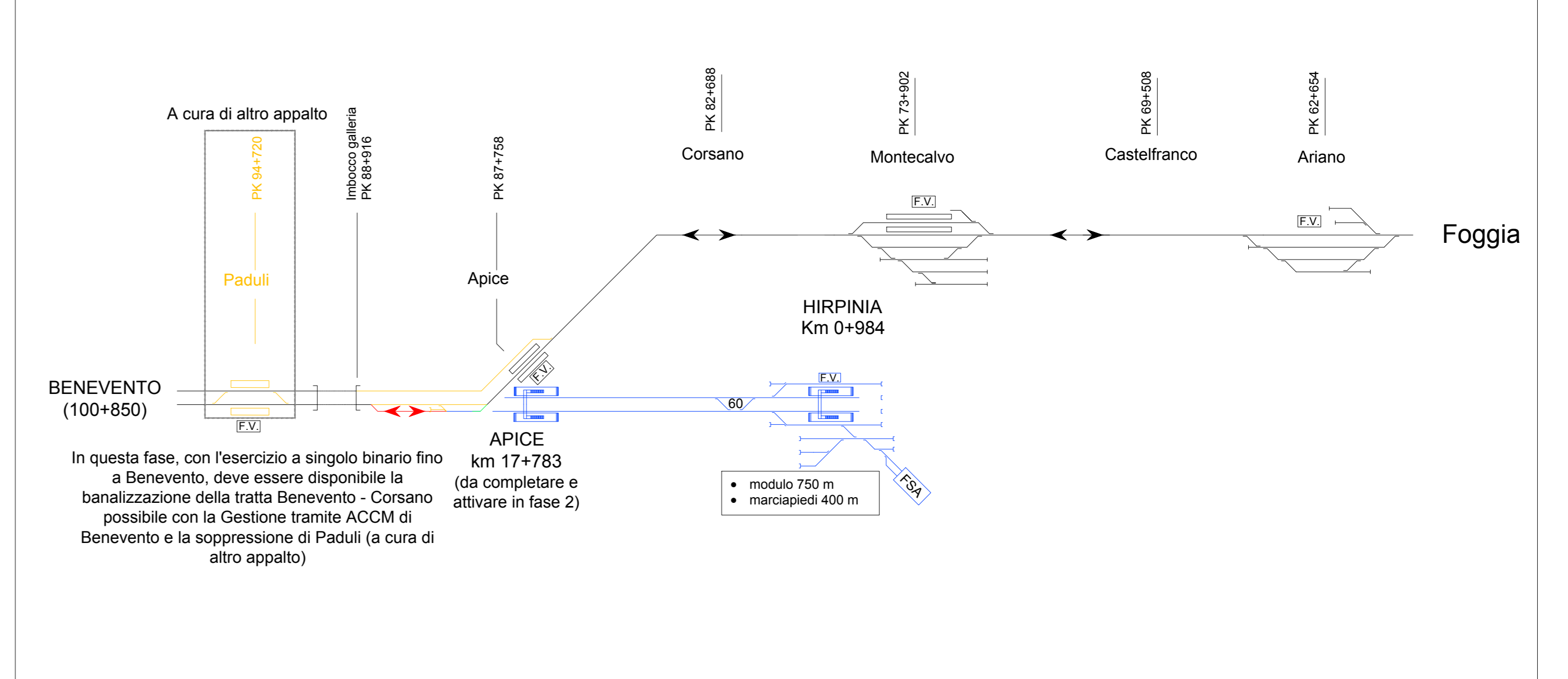
Macrofase realizzativa

Fase 1.2

- Tratta Paduli - Apice
- Demolizione del binario dispari compreso il deviatoio del passaggio doppio/singolo
- n.2 interruzioni del binario della linea storica della durata di 4 ore
- Rallentamento a 40 km/h, estesa 100 metri, fino ad assestamento sede (5 giorni). Il perditempo relativo a tale rallentamento per la tratta in esame è di 2' 30"
- Spostamento di parte del binario pari con collegamento provvisorio alla linea storica
- n.1 interruzioni prolungata di entrambi i binari della durata di 10 ore
- Rallentamento a 80 km/h, estesa 100 metri, fino ad assestamento sede (5 giorni). Il perditempo relativo a tale rallentamento per la tratta in esame è di 1'.

In questa fase deve essere disponibile l'impianto di Paduli, attrezzato a cura di altro appalto, per la gestione del passaggio doppio/semplificato.

FASE 1.2

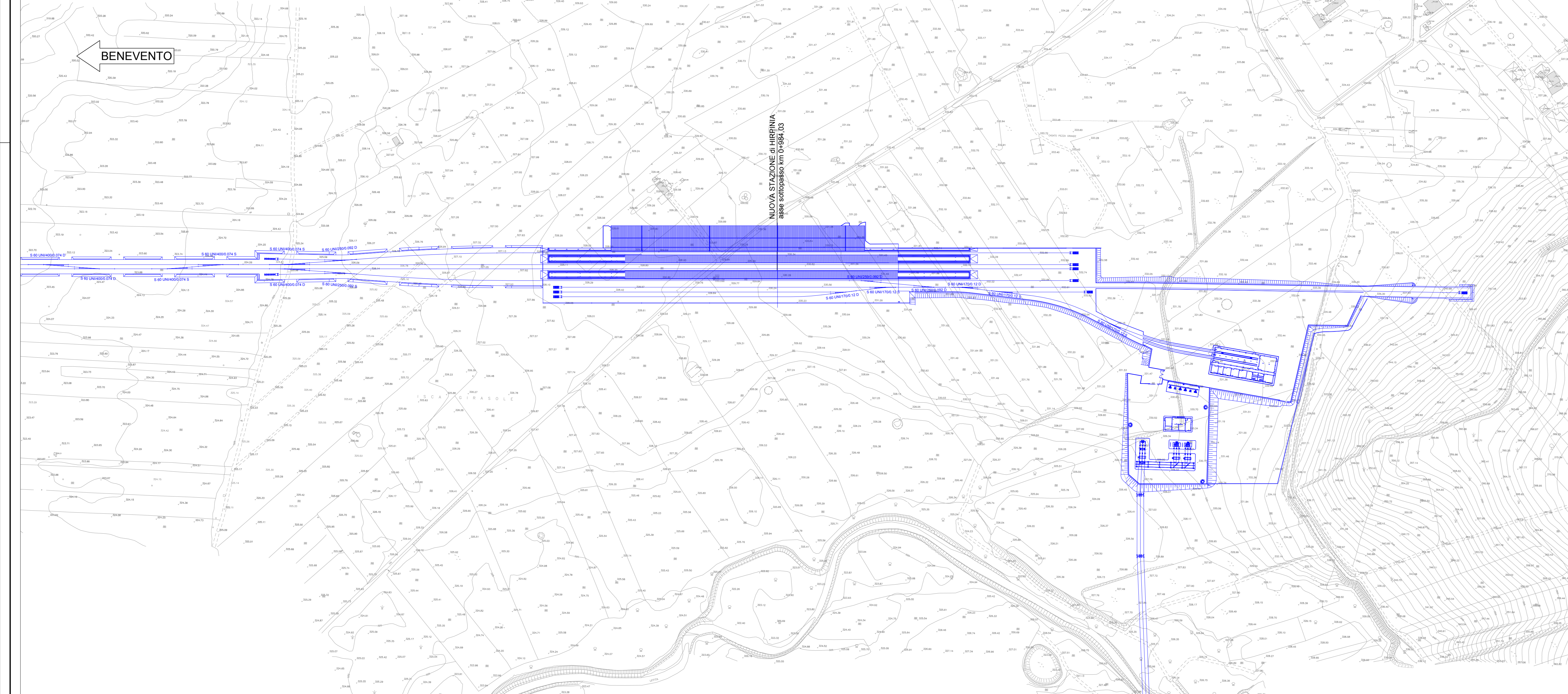


In questa fase, con l'esercizio a singolo binario fino a Benevento, deve essere disponibile la banalizzazione della tratta Benevento - Corsano possibile con la Gestione tramite ACCM di Benevento e la soppressione di Paduli (a cura di altro appalto)

LEGENDA

- PROGETTO
- DEMOLIZIONE
- PROVVISORIO
- PROVVISORIO REALIZZATO IN FASE PRECEDENTE
- REALIZZATO
- ESISTENTE

PLANIMETRIA DI FASE 1.2
scala 1:2000
(Fermata di Hirpinia)



COMMITTENTE: **RFI** GRUPPO FERROVIE DELLO STATO ITALIANE

DIREZIONE LAVORI: **ITALFERR** GRUPPO FERROVIE DELLO STATO ITALIANE

APPALTA TORE: **HirpiniaAV**

CONSORZIO: **salini impregilo** **ASTALDI**

PROGETTAZIONE: **ROCKSOIL** s.p.a.

MANDATARIA: **NET ENGINEERING** **Alpina** s.p.a.

PROGETTO ESECUTIVO

ITINERARIO NAPOLI - BARI
RADDOPPIO TRATTA APICE - ORSARA
I LOTTO FUNZIONALE APICE - HIRPINIA
ESERCIZIO

Macrofasì realizzative esogestioni all'esercizio ferroviario tav2

APPALTA TORE Consorzio HIRPINIA AV Il Direttore Tecnico Ing. Vincenzo Morello 21/02/2020	DIRETTORE DELLA PROGETTAZIONE Il Responsabile integrazione fra le varie prestazioni specialistiche Ing. G. Casiani	PROGETTISTA NET ENGINEERING Ing. S. Eandi
--	---	--

COMMESSA	LOTTO	FASE	ENTE	TIPO DOC.	OPERA/DISCIPLINA	PROGR.	REV.	SCALA:
IF28	01	E	ZZ	P6	ES0002	002	B	1:2000

Rev.	Descrizione	Redatto	Data	Verificato	Data	Approvato	Data	Autorizzato	Data
A	Emissione per consegna	S. Franchini	18/12/19	N. Zarta	18/12/19	T. Finocchiaro	18/12/19	Ing. S. Eandi	
B	Regolazione sintassi	M. Lussandini	21/02/20	N. Zarta	21/02/20	T. Finocchiaro	21/02/20		

File: IP2801EZZPBE0002002B.dwg n. Esib. - 0