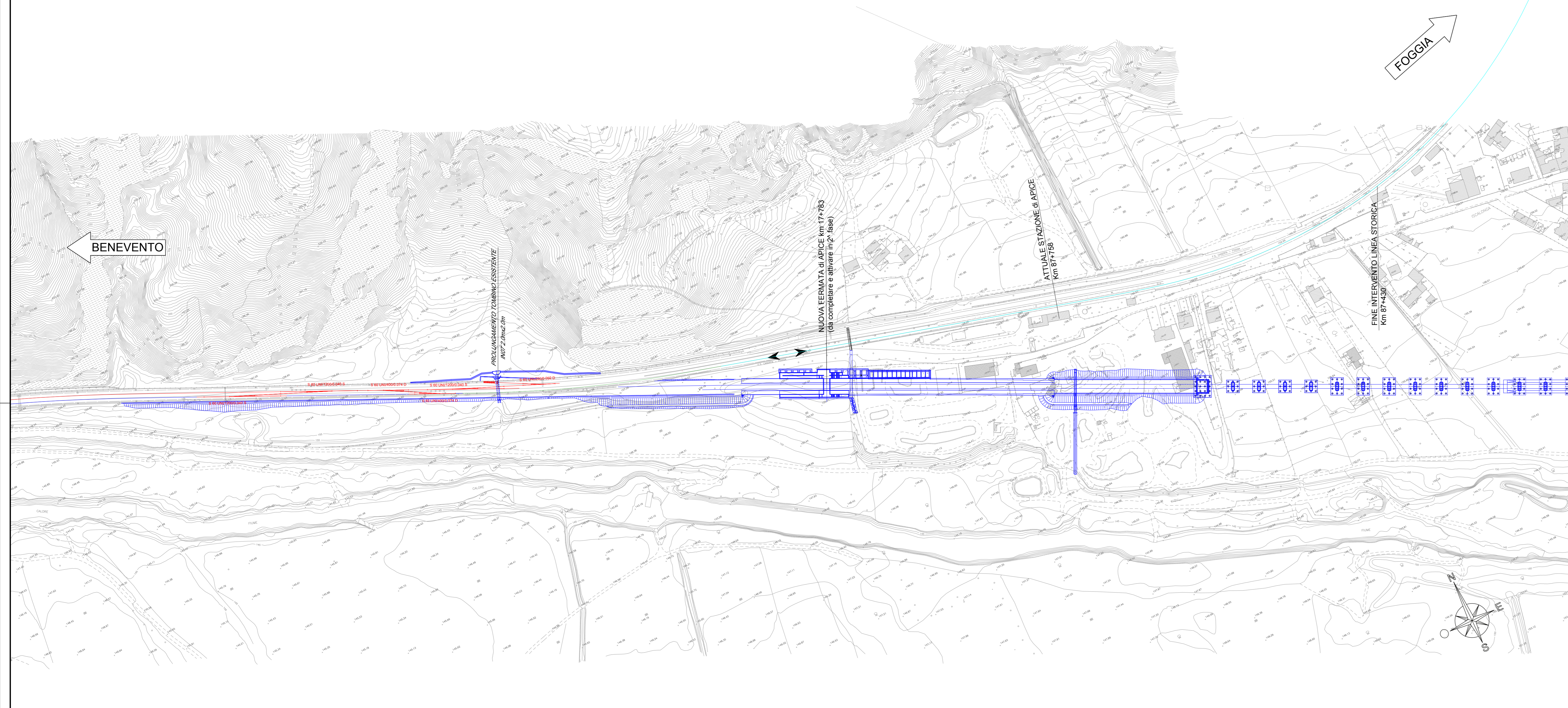
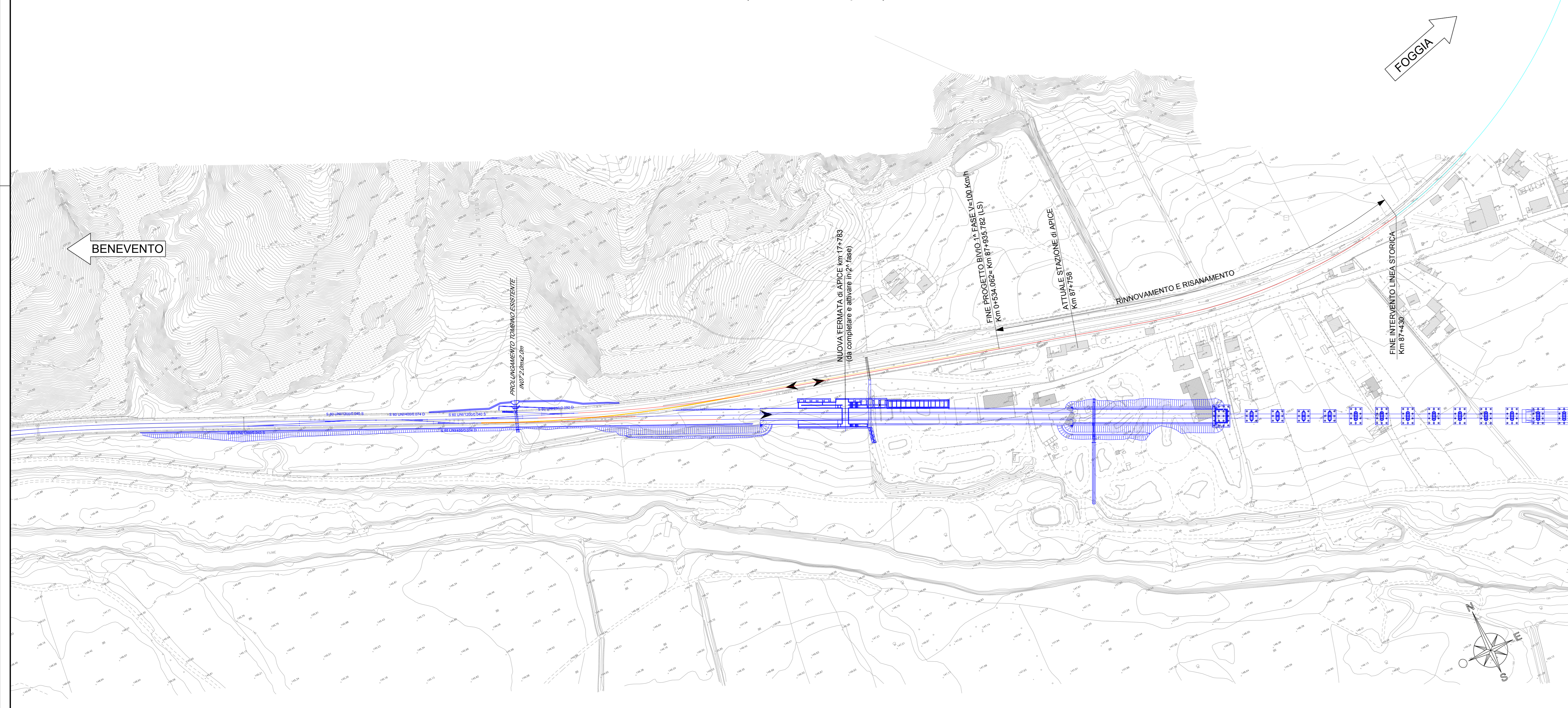


PLANIMETRIA DI FASE 1.3
scala 1:2000
(Fermata di Apice)



PLANIMETRIA DI FASE 1.4
scala 1:2000
(Fermata di Apice)

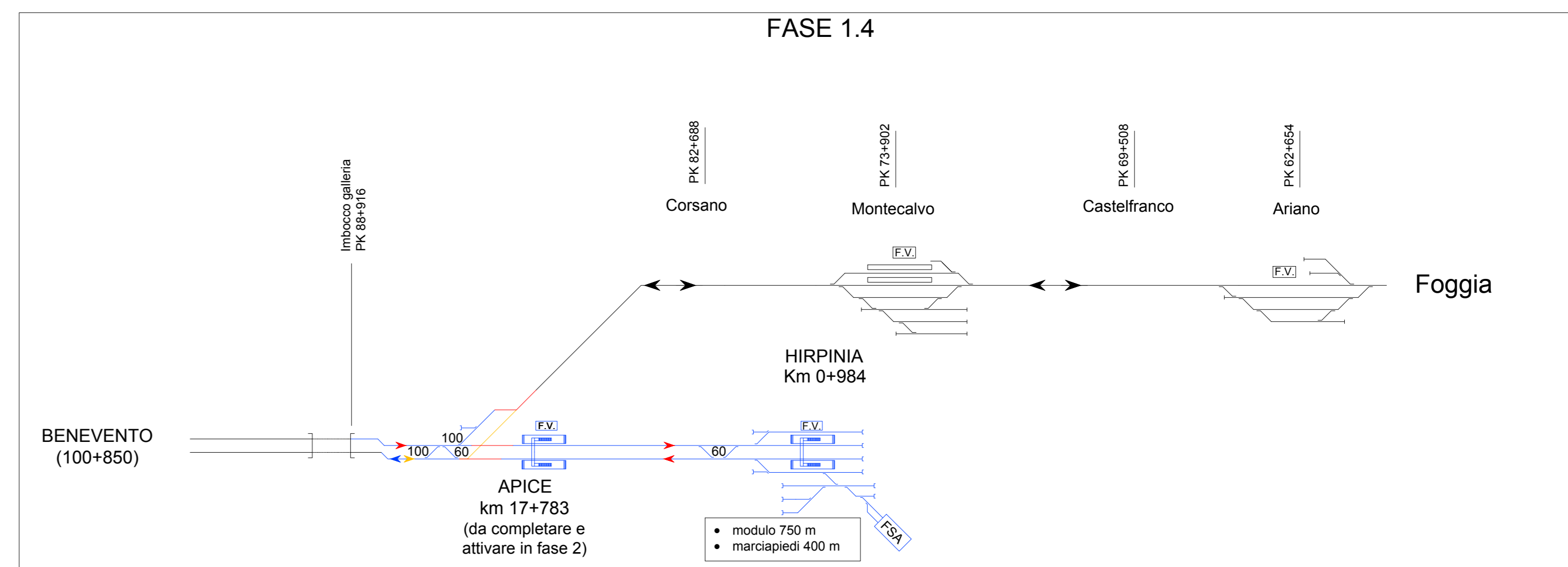
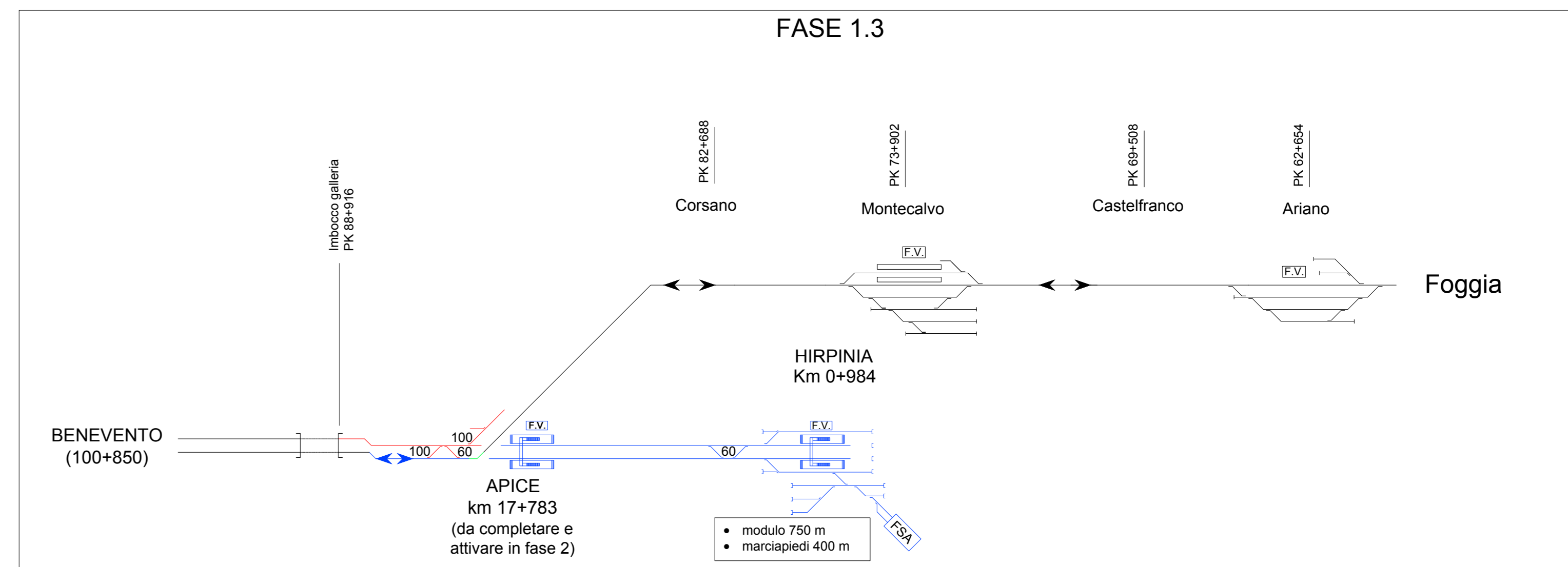


Macrofase realizzative

Fase 1.3

- Tratta Benevento - Apice
 - Il binario dispari è fuori esercizio, in quanto non ancora completato, per il tempo strettamente necessario alla costruzione del nuovo binario e del nuovo bivio
- Tratta Paduli - Apice
 - Costruzione del binario futuro dispari e varo delle 2 comunicazioni P/D (a 100 km/h e 60 km/h)
 - Comunicazione a 100 km/h
 - n.2 interruzioni del binario futuro pari per attività propedeutiche relative a TE e impianti di sicurezza della durata di 4 ore;
 - n.3 interruzioni del binario futuro pari per attività varo del deviatoio (parte centrale e deviatoio) della durata di 6 ore;
 - Rallentamento binario futuro pari a 40 km/h, estesa 100 metri, fino ad assestamento sede (5 giorni). Il perditempo relativo a tale rallentamento per la tratta in esame è di 2' 30"
 - n.3 interruzioni del binario futuro pari per completamento e finitura armamento e TE della durata di 4 ore
- Comunicazione a 60 km/h
 - n.2 interruzioni del binario futuro pari per attività propedeutiche relative a TE e impianti di sicurezza della durata di 4 ore;
 - n.2 interruzioni del binario futuro pari per attività varo del deviatoio (parte centrale e deviatoio) della durata di 4 ore;
 - Rallentamento binario futuro pari a 40 km/h, estesa 100 metri, fino ad assestamento sede (5 giorni). Il perditempo relativo a tale rallentamento per la tratta in esame è di 2' 30"
 - n.3 interruzioni del binario futuro pari per completamento e finitura armamento e TE della durata di 4 ore

LEGGENDA	
—	PROGETTO
—	DEMOLIZIONE
—	PROVVISORIO
—	PROVVISORIO REALIZZATO IN FASE PRECEDENTE
—	REALIZZATO
—	ESISTENTE



Macrofase realizzative

Fase 1.4

- Tratta Paduli - Apice
 - Demolizione di parte del binario della linea storica e del precedente collegamento provvisorio e contemporaneo nuovo allaccio alla linea storica
 - n.1 interruzione prolungata del binario della durata di 12 ore
 - Rallentamento a 80 km/h, estesa 100 metri, fino ad assestamento sede. Il perditempo relativo a tale rallentamento per la tratta in esame è di 1'
 - Allaccio dei binari pari e dispari ai binari lato Hirpinia
 - n.1 interruzione prolungata di entrambi i binari della durata di 12 ore
 - Rallentamento binario pari e dispari a 80 km/h, estesa 100 metri, fino ad assestamento sede. Il perditempo relativo a tale rallentamento per la tratta in esame è di 1'

COMMITTENTE: **RFI** GRUPPO FERROVIE DELLO STATO ITALIANE

DIREZIONE LAVORI: **ITALFERR** GRUPPO FERROVIE DELLO STATO ITALIANE

APPALTATORE: **HirpiniaAV**

CONSORZIO: **salini impregilo** **ASTALDI**

PROGETTAZIONE: **ROCKSOIL** S.p.A.

MANDATARIA: **NETENGINEERING** **Alpina** S.p.A.

PROGETTO ESECUTIVO
ITINERARIO NAPOLI - BARI
RADDOPPIO TRATTA APICE - ORSARA
I LOTTO FUNZIONALE APICE - HIRPINIA
ESERCIZIO

Macrofasi realizzate e soggette all'esercizio ferroviario tav3

APPALTATORE	DIRETTORE DELLA PROGETTAZIONE	PROGETTISTA
Consorzio HIRPINIA AV Il Direttore Tecnico Ing. Vincenzo Morello 21/02/2020	Il Responsabile integrazione fra le varie prestazioni specialistiche Ing. G. Casiani	NETENGINEERING Ing. S. Eandi

COMMESSA	LOTTO	FASE	ENTE	TIPO DOC.	OPERA/DISCIPLINA	PROGR.	REV.	SCALA:												
I	F	2	8	0	1	E	Z	Z	P	6	E	S	0	0	2	0	0	3	B	1:2000

Rev.	Descrizione	Redatto	Data	Verificato	Data	Approvato	Data	Autorizzato	Data
A	Emissione per consegna	S. Franchini	10/12/19	N. Zarta	10/12/19	T. Finocchiaro	10/12/19	Ing. S. Eandi	
B	Integrazione sintetica	M. Lussardi	21/02/20	N. Zarta	21/02/20	T. Finocchiaro	21/02/20		21/02/20