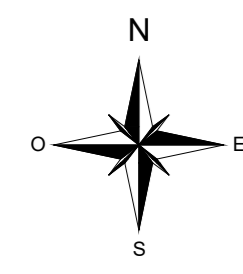
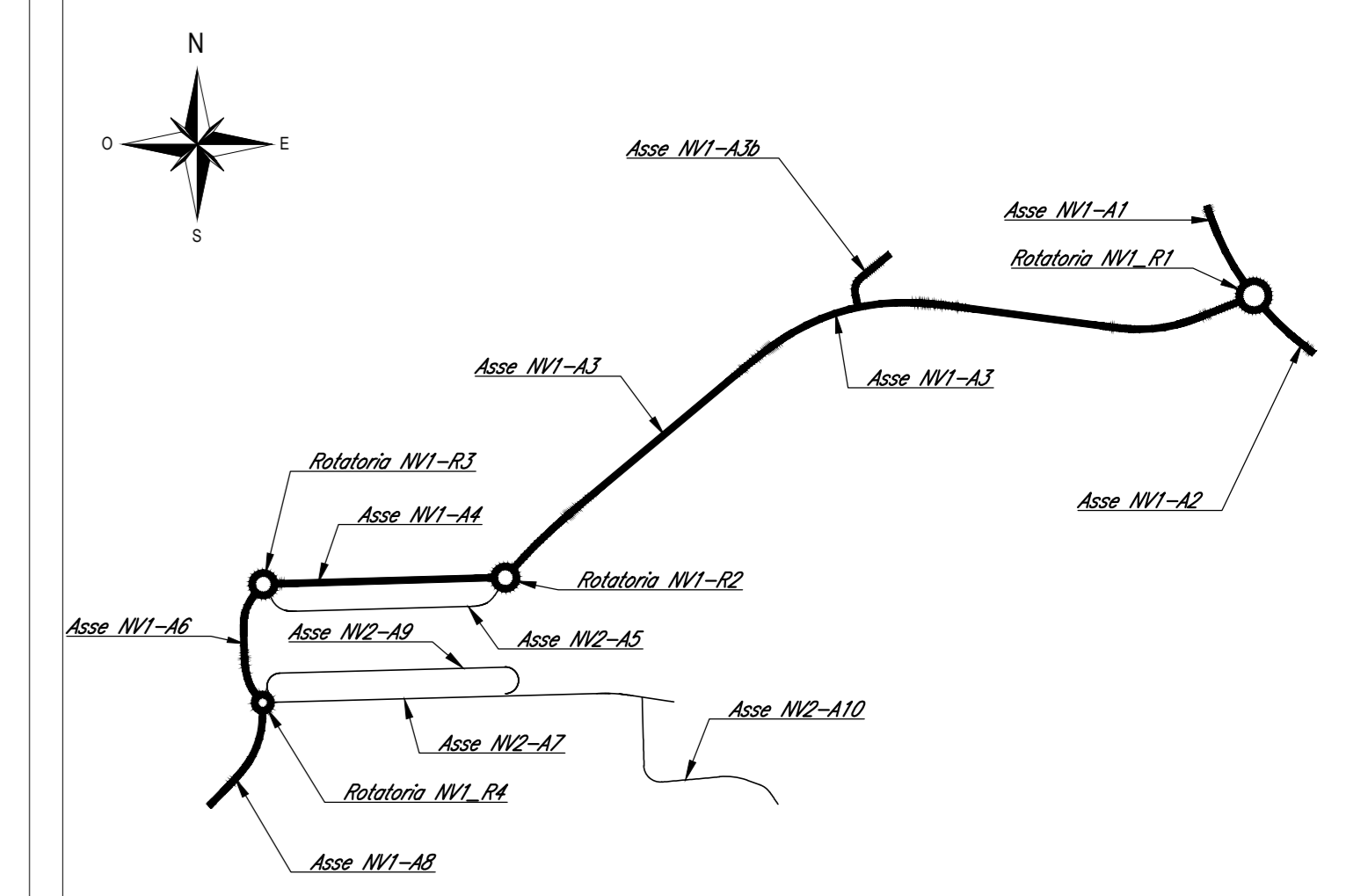


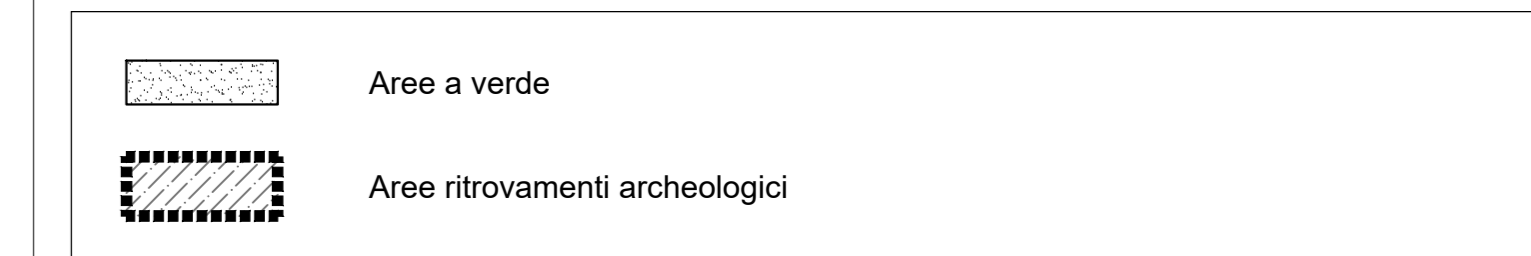
Planimetria di progetto



PIANTA CHIAVE

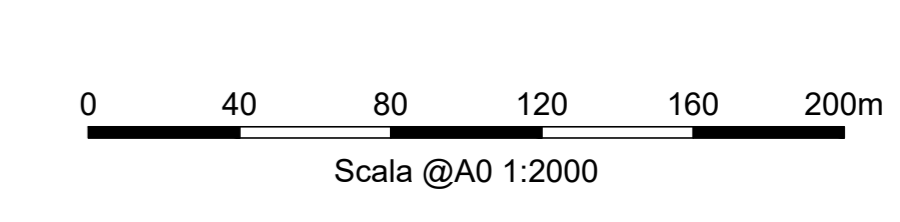
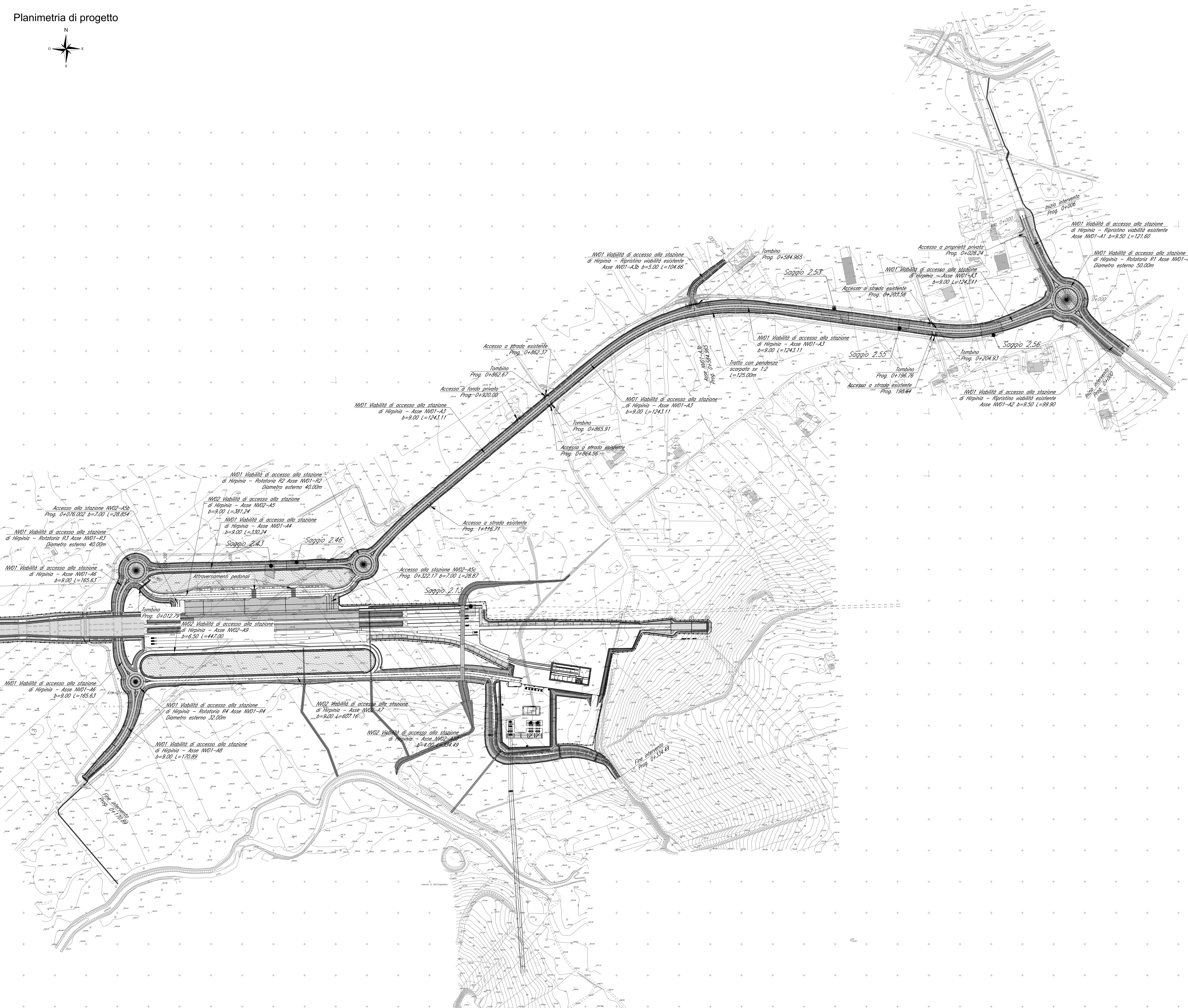


LEGENDA



NOTE

1. Tutte le quote sono espresse in metri salvo dove diversamente indicato.
2. Tutte le quote angolari sono espresse in angoli decimali salvo dove diversamente indicato.
3. Tutte le quote altimetriche sono riferite al livello medio mare e sono espresse in metri.



COMMITTENTE: **RFI**  
 GRUPPO FERROVIE DELLO STATO ITALIANE  
 DIREZIONE LAVORI: **ITALFERR**  
 GRUPPO FERROVIE DELLO STATO ITALIANE  
 APPALTAZIONE: **HirpiniaAV**  
 CONSORZIO: **salini impregilo**  
 SOCI: **ASTALDI**  
 PROGETTAZIONE: **ROCKSOIL**  
 MANDATARIA: **NETENGINEERING**  
 MANDANTE: **Alpina**

**PROGETTO ESECUTIVO**  
**ITINERARIO NAPOLI - BARI**  
**RADDOPPIO TRATTA APICE - ORSARA**  
**I LOTTO FUNZIONALE APICE - HIRPINIA**  
**VIABILITA'**  
 NV01 - VIABILITÀ DI ACCESSO ALLA STAZIONE DI HIRPINIA  
 ELABORATI GENERALI  
 Planimetria generale

APPALTAZIONE	DIRETTORE DELLA PROGETTAZIONE	PROGETTISTA
Consorzio HIRPINIA AV il Direttore Tecnico Ing. Vincenzo Morillo 10/06/2020	il Responsabile integrazione fra le varie prestazioni specialistiche Ing. G. Casanova	<b>NETENGINEERING</b> Ing. G. T. Thai Huynh

COMMESSA	LOTTO	FASE	ENTE	TIPO DOC.	OPER./DISCIPLINA	PROGR.	REV.	SCALA:
IF28	01	E	ZZ	P6	NV0100	001	B	1:2.000

Rev.	Descrizione	Redatto	Data	Verificato	Data	Approvato	Data	Autorizzato Data
A	Emersione per consegna	A. Cella	21/03/20	G. T. Thai Huynh	21/03/20	T. Finocchietti	21/03/20	Ing. T. Finocchietti
B	Revisione definitiva	A. Cella	10/06/20	G. T. Thai Huynh	10/06/20	T. Finocchietti	10/06/20	

File: IF2801EZZPNV01000018.dwg  
 n. Elab. :