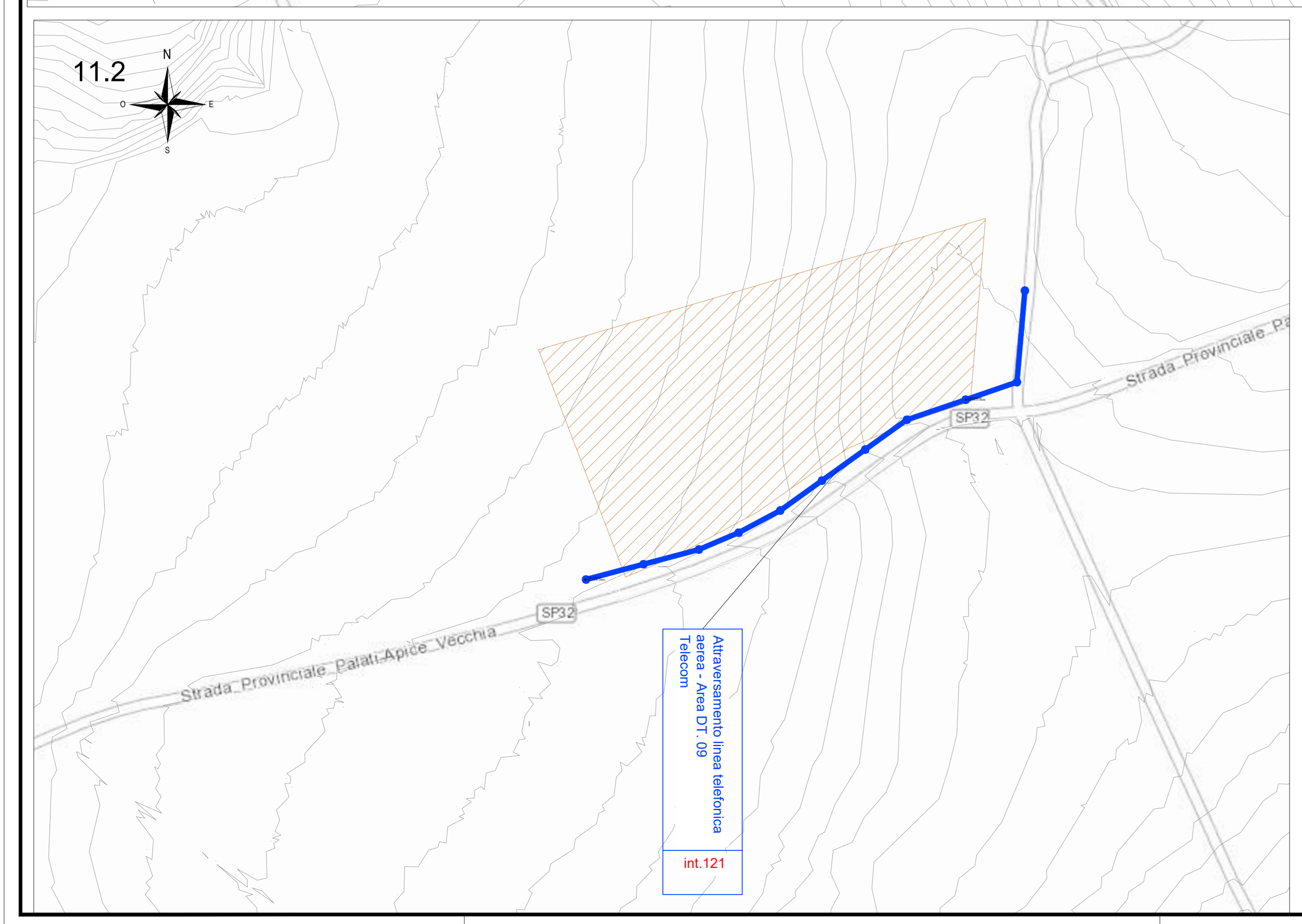


LEGENDA SOTTOSERVIZI

- Linea telefonica interratta
- Linea elettrica interratta
- Rete gas interratta
- Rete fognaria
- Acquedotto
- Linea telefonica aerea
- Linea elettrica aerea
- Linea illuminazione aerea
- Linea fibra ottica
- Pozzo
- Palo alta tensione
- Palo illuminazione
- Palo telefonia
- Palo T.E.
- Pompa
- Pozzetto
- Tombino
- Traliccio alta tensione
- Area di cantiere



COMMITTENTE: RFI - R.F.E. FERROVIARIA ITALIANA - GRUPPO FERROVIE DELLO STATO ITALIANO

DIREZIONE LAVORI: ITALFERR - GRUPPO FERROVIE DELLO STATO ITALIANO

APPALTATORE CONSORZIO: HirpiniaAV

SOCI: salini impreglio, ASTALDI

PROGETTAZIONE MANUTENZIONE: ROCK SOL R&A

MANDANTI: NETENGINEERING, Alpina s.p.a.

PROGETTO ESECUTIVO

ITINERARIO NAPOLI - BARI
RADDOPPIO TRATTA APICE - ORSARA
I LOTTO FUNZIONALE APICE - HIRPINIA
IS - INTERFERENZE CON I SOTTOSERVIZI

Parametri di censimento dei servizi interferenti Tav. 12

APPALTATORE	DIRETTORE DELLA PROGETTAZIONE	PROGETTISTA
Consorzio HIRPINIA AV 4 Direttore Tecnico Ing. Vincenzo Morici 210202020	Il Responsabile Interferenze fra le varie prestazioni specialistiche Ing. G. Cassari	NETENGINEERING Ing. E. Casotto

COMMESSA	LOTTO	FASE	ENTE	TIPO	DOC.	OPERADISCIPLINA	PROGR.	REV.	SCALA:
I	F	2	B	0	1	E	Z	P	6
S	1	0	0	0	0	0	0	1	2
A									1:2.000

Rev.	Descrizione	Redatto	Data	Verificato	Data	Approvato	Data	Autorizzato	Data
A	Definitiva per consegna	E. Balzano	21/03/2020	E. Casotto	21/03/2020	F. Ficochietti	21/03/2020	Ing. E. Casotto	

File: I:\2801E\ZZP63000012A.dwg n. Esab.: 0