

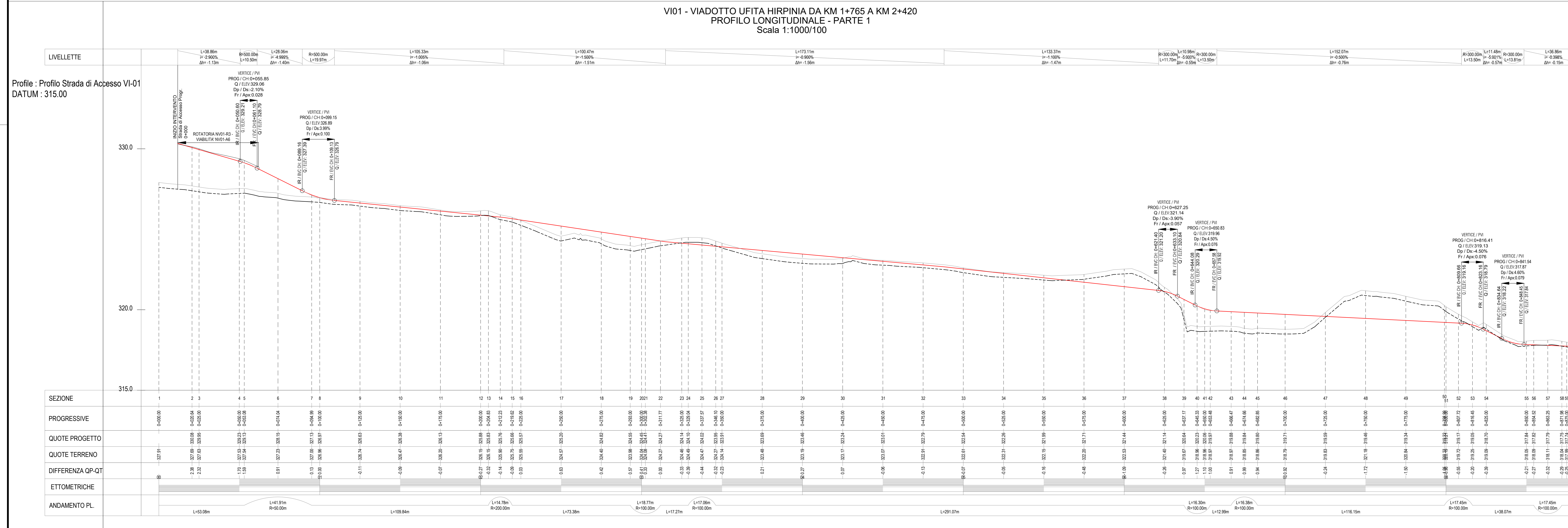
#### TABELLA ARCHI

R	=	RAGGIO DI CURVATURA
Ac	=	ANGOLO AL CENTRO
Sr	=	SEMPRE
Sr	=	SEMPRE
G	=	CORSA

#### TABELLA CLOTIDI

A	=	PARAMETRO
L	=	LUNGHEZZA
Th	=	ANGOLO FINALE
Tl	=	TANGENTE LUNGA
Tc	=	TANGENTE CORTA



SEZIONE	PROGRESSIVE	QUOTE PROGETTO	QUOTE TERRENO	DIFFERENZA QP-QT	ETOMETRICHE	ANDAMENTO PL.
0	0+000.00	315.00	315.00	0.00		L=13.88m R=100.00m
1	0+100.00	315.00	315.00	0.00		L=109.88m R=100.00m
2	0+200.00	315.00	315.00	0.00		L=173.26m R=100.00m
3	0+300.00	315.00	315.00	0.00		L=118.37m R=100.00m
4	0+400.00	315.00	315.00	0.00		L=117.27m R=100.00m
5	0+500.00	315.00	315.00	0.00		L=116.30m R=100.00m
6	0+600.00	315.00	315.00	0.00		L=129.07m R=100.00m
7	0+700.00	315.00	315.00	0.00		L=118.15m R=100.00m
8	0+800.00	315.00	315.00	0.00		L=17.65m R=100.00m
9	0+900.00	315.00	315.00	0.00		L=98.07m R=100.00m
10	1+000.00	315.00	315.00	0.00		L=98.07m R=100.00m
11	1+100.00	315.00	315.00	0.00		L=116.30m R=100.00m
12	1+200.00	315.00	315.00	0.00		L=116.30m R=100.00m
13	1+300.00	315.00	315.00	0.00		L=116.30m R=100.00m
14	1+400.00	315.00	315.00	0.00		L=116.30m R=100.00m
15	1+500.00	315.00	315.00	0.00		L=116.30m R=100.00m
16	1+600.00	315.00	315.00	0.00		L=116.30m R=100.00m
17	1+700.00	315.00	315.00	0.00		L=116.30m R=100.00m
18	1+800.00	315.00	315.00	0.00		L=116.30m R=100.00m
19	1+900.00	315.00	315.00	0.00		L=116.30m R=100.00m
20	2+000.00	315.00	315.00	0.00		L=116.30m R=100.00m
21	2+100.00	315.00	315.00	0.00		L=116.30m R=100.00m
22	2+200.00	315.00	315.00	0.00		L=116.30m R=100.00m
23	2+300.00	315.00	315.00	0.00		L=116.30m R=100.00m
24	2+400.00	315.00	315.00	0.00		L=116.30m R=100.00m
25	2+500.00	315.00	315.00	0.00		L=116.30m R=100.00m
26	2+600.00	315.00	315.00	0.00		L=116.30m R=100.00m
27	2+700.00	315.00	315.00	0.00		L=116.30m R=100.00m
28	2+800.00	315.00	315.00	0.00		L=116.30m R=100.00m
29	2+900.00	315.00	315.00	0.00		L=116.30m R=100.00m
30	3+000.00	315.00	315.00	0.00		L=116.30m R=100.00m
31	3+100.00	315.00	315.00	0.00		L=116.30m R=100.00m
32	3+200.00	315.00	315.00	0.00		L=116.30m R=100.00m
33	3+300.00	315.00	315.00	0.00		L=116.30m R=100.00m
34	3+400.00	315.00	315.00	0.00		L=116.30m R=100.00m
35	3+500.00	315.00	315.00	0.00		L=116.30m R=100.00m
36	3+600.00	315.00	315.00	0.00		L=116.30m R=100.00m
37	3+700.00	315.00	315.00	0.00		L=116.30m R=100.00m
38	3+800.00	315.00	315.00	0.00		L=116.30m R=100.00m
39	3+900.00	315.00	315.00	0.00		L=116.30m R=100.00m
40	4+000.00	315.00	315.00	0.00		L=116.30m R=100.00m
41	4+100.00	315.00	315.00	0.00		L=116.30m R=100.00m
42	4+200.00	315.00	315.00	0.00		L=116.30m R=100.00m
43	4+300.00	315.00	315.00	0.00		L=116.30m R=100.00m
44	4+400.00	315.00	315.00	0.00		L=116.30m R=100.00m
45	4+500.00	315.00	315.00	0.00		L=116.30m R=100.00m
46	4+600.00	315.00	315.00	0.00		L=116.30m R=100.00m
47	4+700.00	315.00	315.00	0.00		L=116.30m R=100.00m
48	4+800.00	315.00	315.00	0.00		L=116.30m R=100.00m
49	4+900.00	315.00	315.00	0.00		L=116.30m R=100.00m
50	5+000.00	315.00	315.00	0.00		L=116.30m R=100.00m
51	5+100.00	315.00	315.00	0.00		L=116.30m R=100.00m
52	5+200.00	315.00	315.00	0.00		L=116.30m R=100.00m
53	5+300.00	315.00	315.00	0.00		L=116.30m R=100.00m
54	5+400.00	315.00	315.00	0.00		L=116.30m R=100.00m
55	5+500.00	315.00	315.00	0.00		L=116.30m R=100.00m
56	5+600.00	315.00	315.00	0.00		L=116.30m R=100.00m
57	5+700.00	315.00	315.00	0.00		L=116.30m R=100.00m
58	5+800.00	315.00	315.00	0.00		L=116.30m R=100.00m
59	5+900.00	315.00	315.00	0.00		L=116.30m R=100.00m
60	6+000.00	315.00	315.00	0.00		L=116.30m R=100.00m

**COMMITTENTE:** RFI - GRUPPO FERROVIE DELLO STATO ITALIANE

**DIREZIONE LAVORI:** ITALFERR - GRUPPO FERROVIE DELLO STATO ITALIANE

**APPALTAZIONE:** HirpiniaAV

**CONSORZIO:** salini impreglio, ASTALDI

**PROGETTAZIONE:** ROCKSOIL S.p.A.

**MANDATA:** NETENGINEERING, Alpina S.p.A.

**PROGETTO ESECUTIVO**

**ITINERARIO NAPOLI - BARI**  
**RADDOPPIO TRATTA APICE - ORSARA**  
**LOTTO FUNZIONALE APICE - HIRPINIA**  
**CANTIERIZZAZIONE**

VI01 - VIADOTTO UFITA HIRPINIA DA KM 1+765 A KM 2+420  
 Piste di cantiere: Planimetria di tracciamento e profili longitudinali - Tav 1 di 2

**APPALTAZIONE:** Consorzio HIRPINIA AV  
 Direttore Tecnico: Ing. Vincenzo Morillo  
 21/02/2020

**DIRETTORE DELLA PROGETTAZIONE:** Il Responsabile integrazione fra le varie prestazioni specialistiche  
 Ing. G. Casarini

**PROGETTISTA:** Alpina S.p.A.  
 Dott. Ing. P. Galvani

**COMMESSA:** LOTTO FASE ENTE TIPO DOC. OPERA/DISCIPLINA PROG. REV. SCALA:

**IF28 01 E ZZ P7 CAV100 001 A 1:1000**

Rev.	Descrizione	Redatto	Data	Verificato	Data	Approvato	Data	Autorizzato Data
A	Emissione per consegna	P. Galvani	21/02/2020	A. Resta	21/02/2020	M. Veronesi	21/02/2020	P. Galvani

File: IP2801EZZP7CAV10001A.dwg n. Elab.: 0