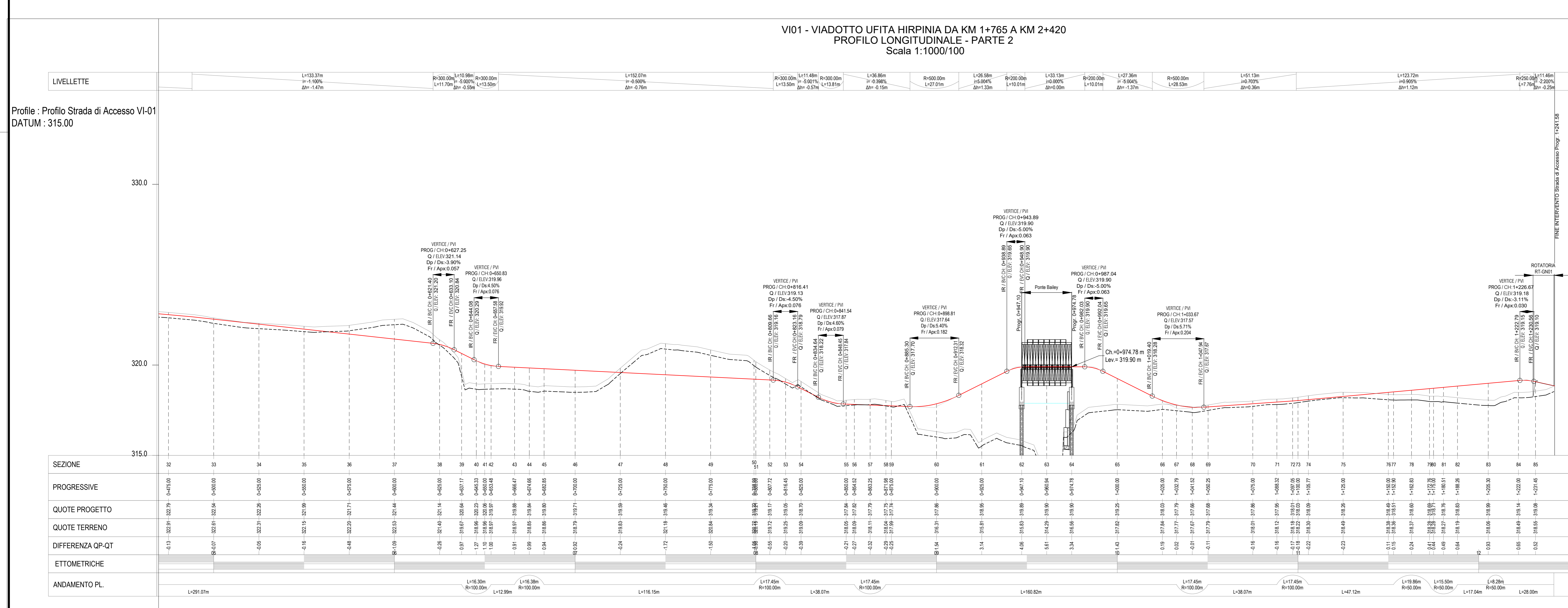


**TABELLA ARCHI**

- R = RAGGIO DI CURVATURA
- Ac = ANGOLO AL CENTRO
- T = TANGENTE
- Sr = SBIURTO
- Sr = CORSA

**TABELLA CLOTIDI**

- A = PARAMETRO
- L = LUNGHEZZA
- Al = ANGOLO FINALE
- Tl = TANGENTE LUNGA
- Tc = TANGENTE CORTA



COMMITTENTE: **RFI GRUPPO FERROVIE DELLO STATO ITALIANE**

DIREZIONE LAVORI: **ITALFERR GRUPPO FERROVIE DELLO STATO ITALIANE**

APPALTATORE: **HirpiniaAV**

CONSORZIO: **salini impregilo**

PROGETTAZIONE: **ROCKSOIL S.p.A.**

MANDATARI: **NETENGINEERING** and **Alpina S.p.A.**

**PROGETTO ESECUTIVO**

**ITINERARIO NAPOLI - BARI**  
**RADDOPPIO TRATTA APICE - ORSARA**  
**I LOTTO FUNZIONALE APICE - HIRPINIA**  
**CANTIERIZZAZIONE**  
**VI01 - VIADOTTO UFITA HIRPINIA DA KM 1+765 A KM 2+420**  
 Piani di tracciamento e profili longitudinali - Tav. 1 di 2

Rev.	Descrizione	Redatto	Data	Verificato	Data	Approvato	Data	Autorizzato Data
A	Emissione per consegna	P. Santillo	21/02/2020	A. Resta	21/02/2020	M. Veronesio	21/02/2020	P. Galvani

File: IP2801EZZP7CAV10002A.dwg