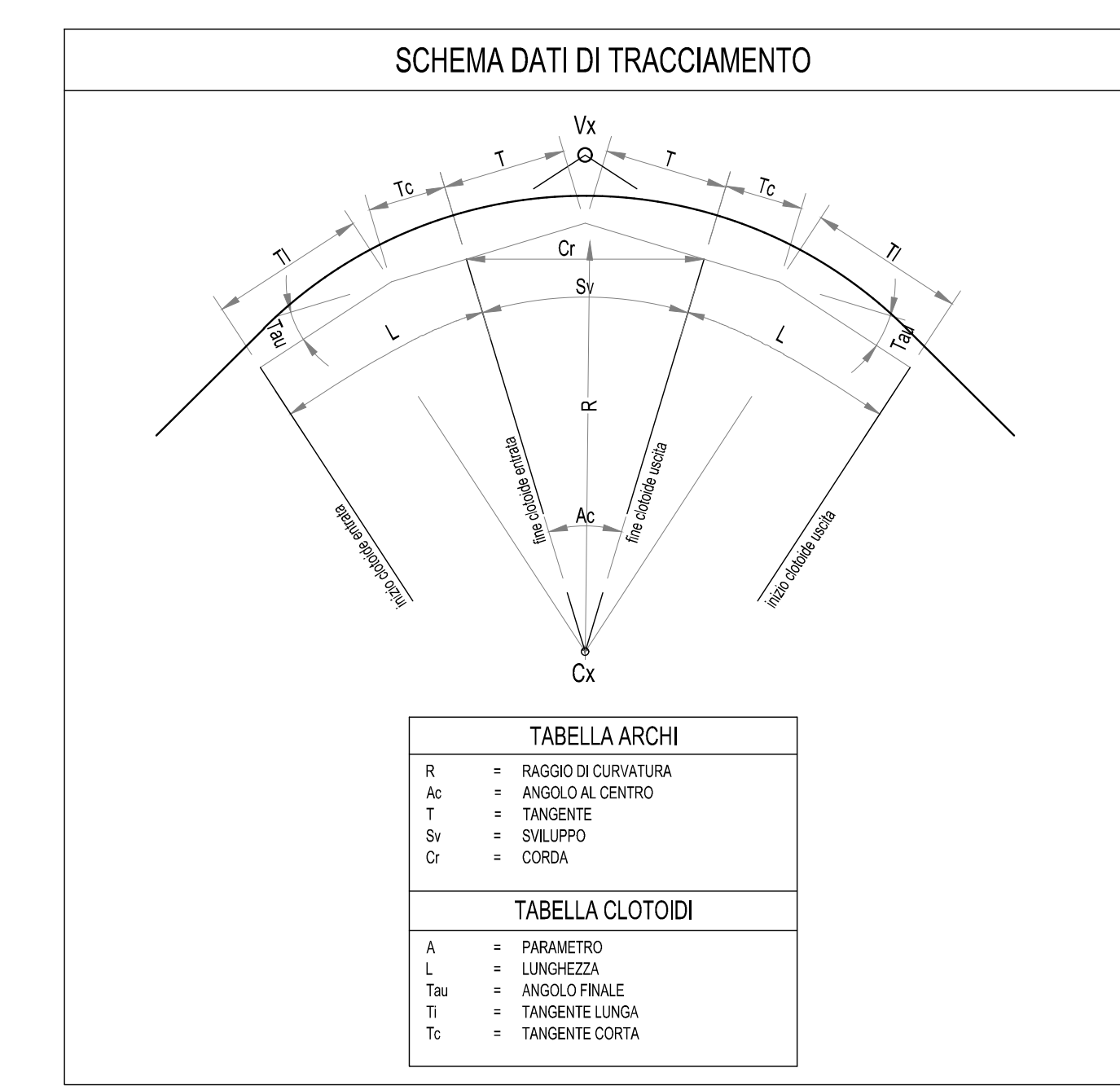
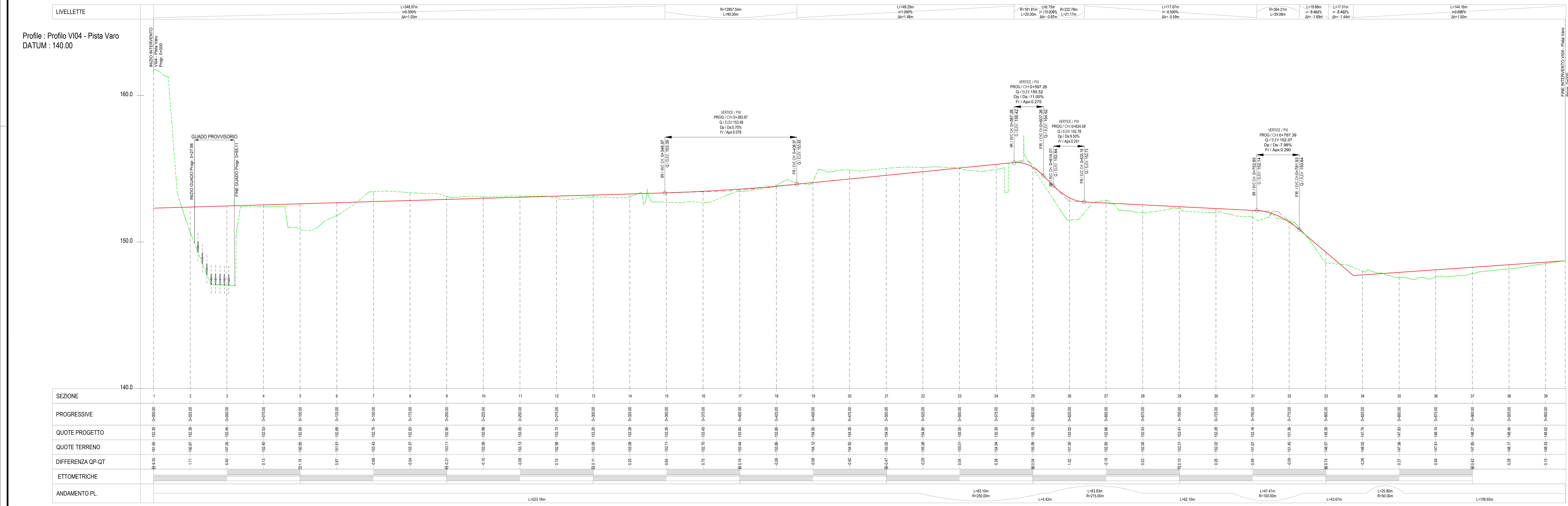


VI04 - VIADOTTO UFITA APICE DA KM 16+704 A KM 17+409  
 PROFILO LONGITUDINALE  
 Scala 1:1000/100



COMMITTENTE: **RFI** (R.F.E.R. FERROVIARIA ITALIANA) GRUPPO FERROVIE DELLO STATO ITALIANE

DIREZIONE LAVORI: **ITALFERR** (GRUPPO FERROVIE DELLO STATO ITALIANE)

APPALTATORE: **HirpiniaAV** (CONSORZIO HIRPINIA AV)

PROGETTAZIONE: **ROK SOIL S.p.A.**

MANDATARI: **NETENGINEERING** and **Alpina S.p.A.**

**PROGETTO ESECUTIVO**

**TINERARIO NAPOLI - BARI**  
**RADDOPPIO TRATTA APICE - ORSARA**  
**LOTTO FUNZIONALE APICE - HIRPINIA**  
**CANTIERIZZAZIONE**  
**VI04 - VIADOTTO UFITA APICE DA KM 16+704 A KM 17+409**  
 Piate di cantiere: Planimetria di tracciamento e profili longitudinali

APPALTATORE CONSORZIO HIRPINIA AV Il Direttore Tecnico Ing. Vincenzo Nobile 21/02/2020	DIRETTORE DELLA PROGETTAZIONE Il Responsabile Impiegato fra le varie Imprese specialistiche Ing. G. Casari	PROGETTISTA <b>Alpina S.p.A.</b>
--	---	-------------------------------------

COMMESSA	LOTTO	FASE	ENTE	TIPO DOC.	OPERADISCIPLINA	PROGR.	REV.	SCALA:
IF2801E2ZP7CAV40001A	01	E	ZZ	P7	CAV400	001	A	1:1000

Rev.	Descrizione	Redatto	Verificato	Approvato	Autore	Data
A	Emissione per consegna	S. Santilli	A. Nobile	M. Venturoli	P. Galvani	21/02/2020

File: IF2801E2ZP7CAV40001A.dwg n. Elab.: 0