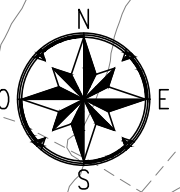
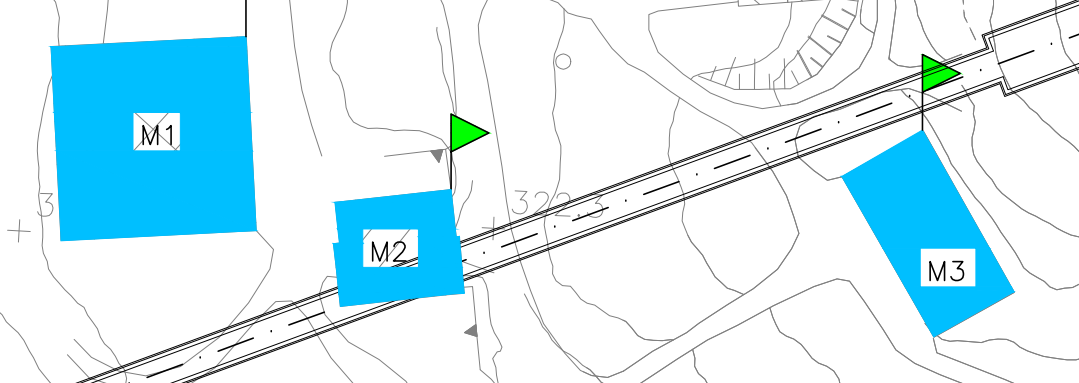


PLANIMETRIA OPERE INTERFERENTI
SCALA 1:1000



Gallerie Melito
Uscita emergenza pedonale F4



TIPOLOGIA EDIFICI

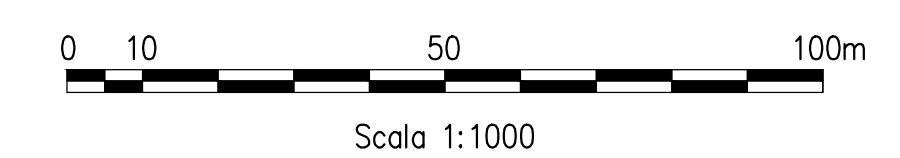
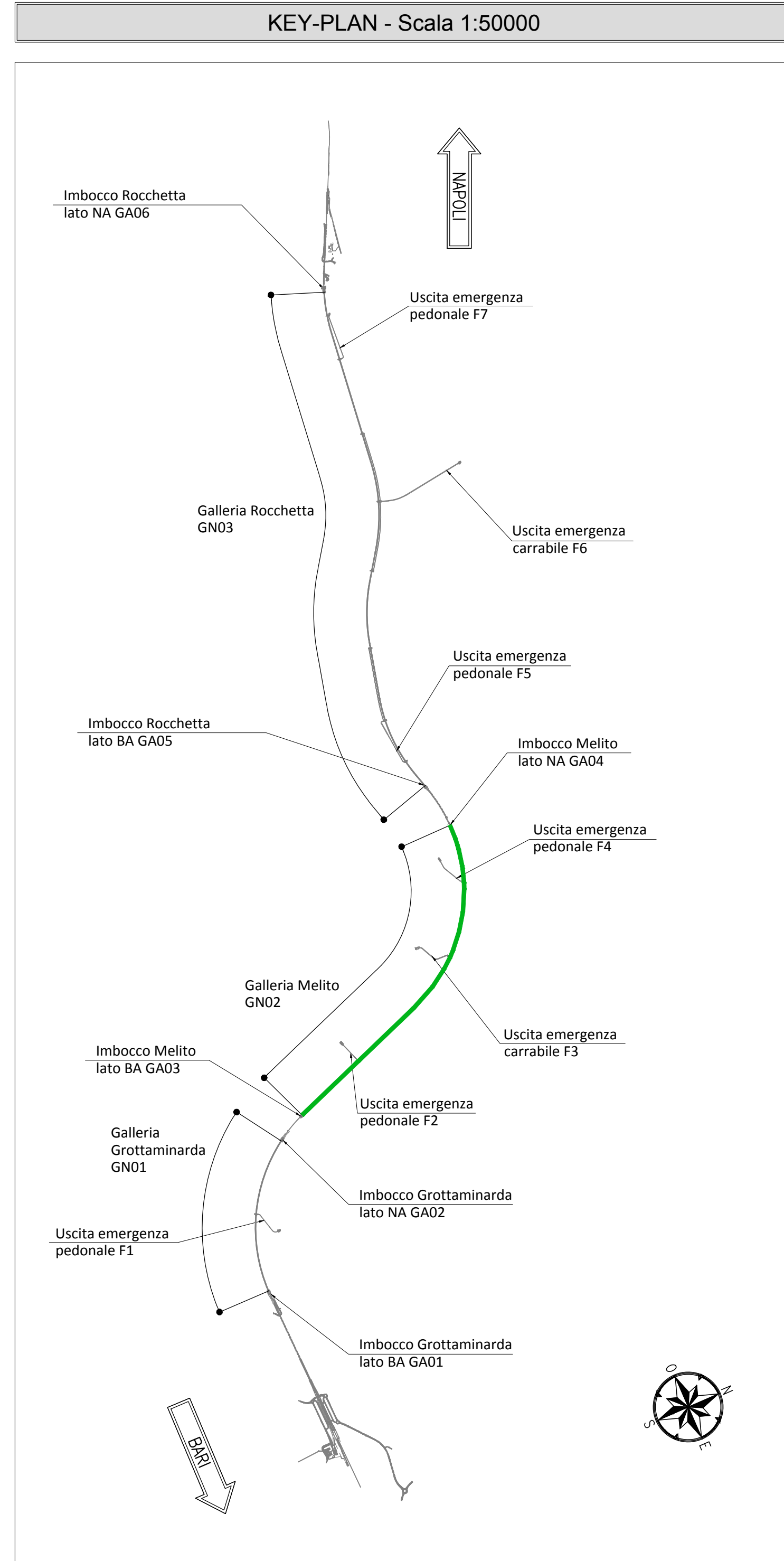
 	Edifici interferenti analizzati nei confronti del rischio di danneggiamento in seguito allo scavo della galleria naturale.
--	--

TABELLA DI DANNEGGIAMENTO EDIFICI
Categorie di danneggiamento degli edifici e deformazione di trazione limite.

CATEGORY OF DAMAGE	NORMAL DEGREE OF SEVERITY (da) (2)	LIMITING TENSILE STRAIN
0	Negligible	0 - 0.05
1	Very Slight	0.05 - 0.075
2	Slight	0.075 - 0.15
3	Moderate	0.15 - 0.3
4	Severe to Very Severe	> 0.3

LEGENDA
Livello massimo di danno per $V_p=2.0\%$

▶	Categoria S1	▶	Categoria 2
▶	Categoria 3	▶	Categoria 4



COMMITTENTE: RFI - GRUPPO FERROVIE DELLO STATO ITALIANO

DIREZIONE LAVORI: ITALFERR - GRUPPO FERROVIE DELLO STATO ITALIANO

APPALTATORE: HirpiniaAV

CONSORZIO: salini impreglio, ASTALDI

PROGETTAZIONE: ROCKSOIL S.p.A.

MANDATARIO: NETENGINEERING, Alpina S.p.A.

PROGETTO ESECUTIVO
ITINERARIO NAPOLI - BARI
RADDOPPIO TRATTA APICE - ORSARA
I LOTTO FUNZIONALE APICE - HIRPINIA
GN00 - GENERALE
INTERFERENZE

Planimetria opere interferenti con livello di danno Tav. 2 di 3

APPALTATORE Consorzio HIRPINIA AV Direttore Tecnico Ing. Vincenzo Morello 21/02/2020	DIRETTORE DELLA PROGETTAZIONE Il Responsabile integrazione fra le varie prestazioni specialistiche Ing. G. Casarri	PROGETTISTA ROCKSOIL S.p.A. Ing. G. Casarri
--	--	---

COMMESSA LOTTO FASE ENTE TIPO DOC. OPERA/DISCIPLINA PROGR. REV. SCALA:

I|F|2|8 01 E ZZ P7 GN0000 002 A 1:1000

Rev.	Descrizione	Redatto	Data	Verificato	Data	Approvato	Data	Autorizzato Data
A	Emissione per consegna	M. Augummo	21/02/2020	B. Spignelli	21/02/2020	M. Gatti	21/02/2020	Ing. G. Casarri