

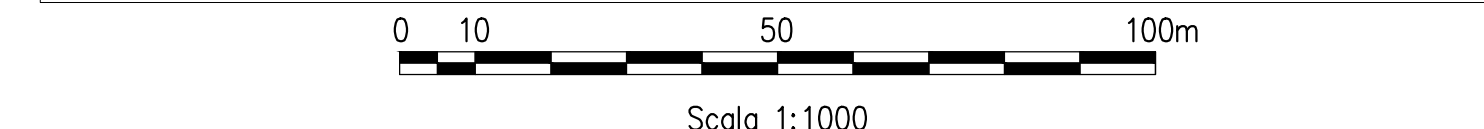
LEGGENDA

- NICCHIA LFM
- NICCHIA TECNOLOGICA
- △ NICCHIA CONNESSIONI INDUTTIVE
- MONITORAGGIO RIVESTIMENTO DEFINITIVO
- - - STAZIONI DI MONITORAGGIO CONVERGENZE

NOTA

- SI PREVIDE L'INSTALLAZIONE DI STAZIONI DI MISURA DELLA CONVERGENZA COME SEGUE:
 -DGM 150m spk 10+124.40 o pk 10+854.40
 -DGM 225m spk 10+854.40 o pk 14+725.00
 -DGM 150m spk 14+725 o pk 16+573.60

- L'UBICAZIONE PLANIMETRICA DELLE SEZIONI DI MONITORAGGIO (SIA STAZIONI DI MONITORAGGIO CONVERGENZE, SIA RIVESTIMENTO DEFINITIVO) E DA INTENDERSI INDICATA E VERBA DEFINITA COMPUTAMENTE IN FASE DI PROGETTO ESECUTIVO DI DETTAGLIO.



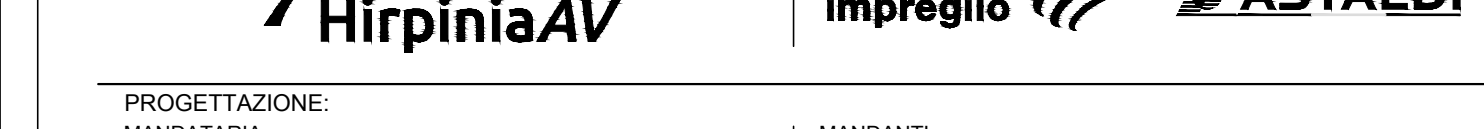
COMMITTENTE:



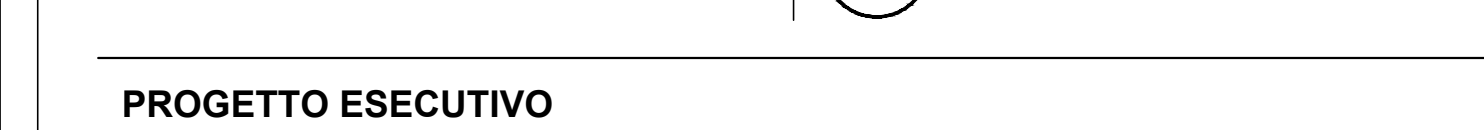
DIREZIONE LAVORI:



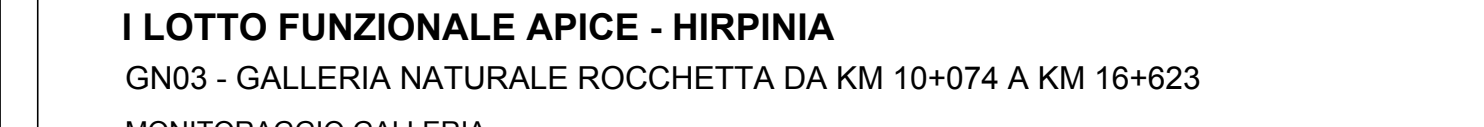
APPALTATORE:



PROGETTAZIONE:



MANDATARIO:



PROGETTO ESECUTIVO

ITINERARIO NAPOLI - BARI
 RADDOPPIO TRATTA APICE - ORSARA
 I LOTTO FUNZIONALE APICE - HIRPINIA
 GN03 - GALLERIA NATURALE ROCCHETTA DA KM 10+074 A KM 16+623
 MONITORAGGIO GALLERIA
 Planimetria di monitoraggio in corso d'opera - Tav 1/2

APPALTATORE: Consorzio HIRPINIA AV il Direttore Tecnico Ing. Vincenzo Mordillo 15/06/2020	DIRETTORE DELLA PROGETTAZIONE: Il Responsabile integrazione fra le varie prestazioni specialistiche Ing. G. Casiani	PROGETTISTA: Ing. G. Casiani						
COMMESSA	LOTTO	FASE	ENTE	TIPO DOC.	OPERA/DISCIPLINA	PROGR.	REV.	SCALA:
IF28	01	E	ZZ	P7	GN0300	001	B	1:1000
Rev.	Descrizione	Redatto	Verificato	Data	Approvato	Data	Autore/Disegnato	
A	Elaborazione progetto	M. Agrippino	E. Spigariello	21/06/2020	M. Gatti	21/06/2020	Ing. G. Casiani	
B	Revisione per struttura	M. Agrippino	E. Spigariello	10/06/2020	M. Gatti	10/06/2020		