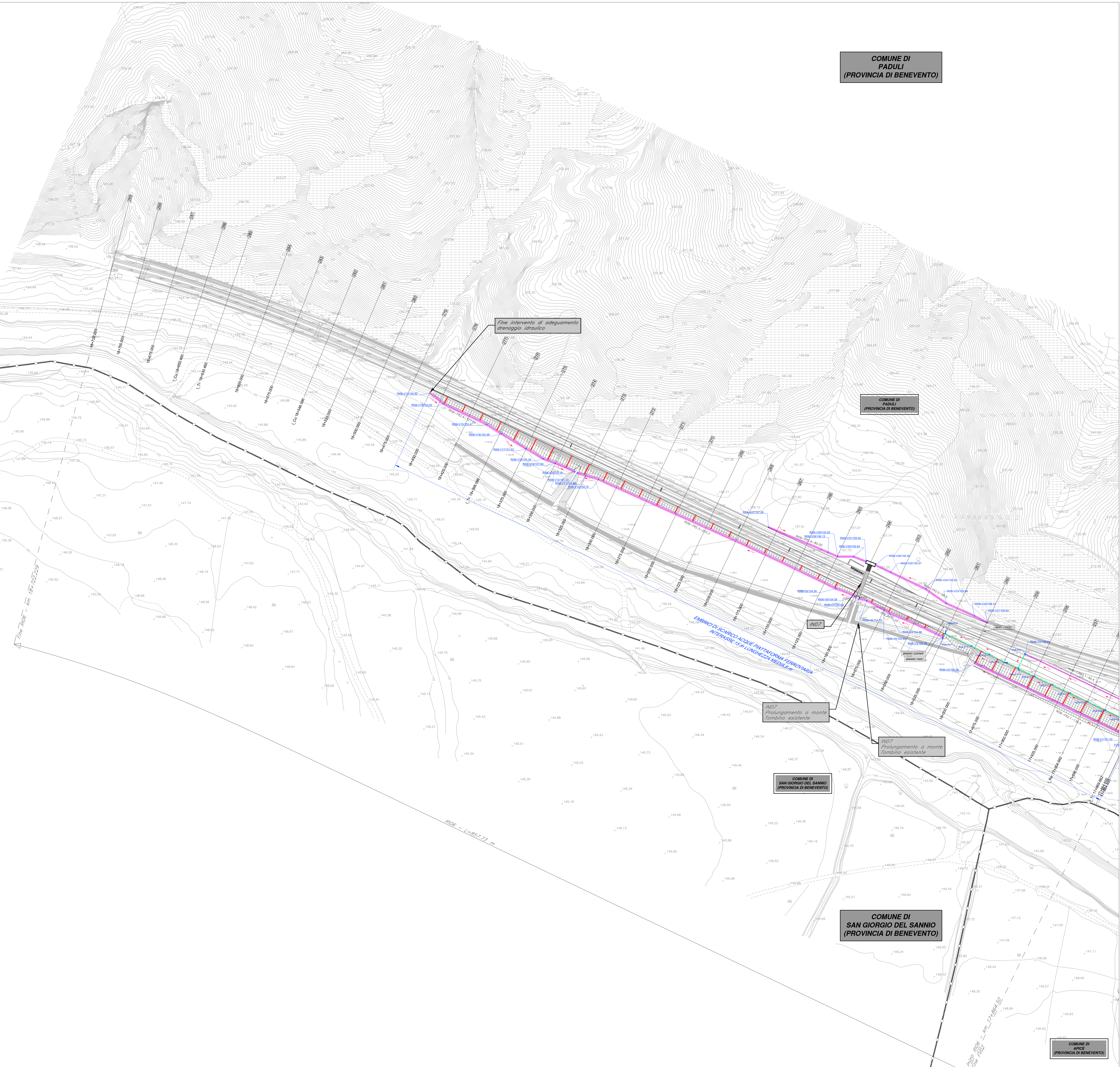


ID	V	X [m E]	Y [m N]
RI06-FR2.1	1	7330.39	155280.35
RI06-FR2.1	2	7213.13	155336.40
RI06-FR2.2	3	7188.88	155356.41
RI06-FR2.2	4	7148.12	155374.31
RI06-FR2.2	5	7143.92	155377.12
RI06-FR2.2	6	7130.67	155384.22
RI06-FR2.2	7	7125.22	155385.85
RI06-FR2.3	8	7121.89	155387.35
RI06-FR2.3	9	7107.18	155393.33
RI06-FR2.3	10	6925.63	155478.94
RI06-FR2.3	11	6915.90	155479.78
RI06-FR2.3	12	6909.52	155481.88
RI06-FR2.4	13	6796.59	155543.03
RI06-FR2.4	14	6607.19	155534.73
RI06-FR2.4	15	6640.34	155518.78
RI06-FR2.4	16	6851.62	155511.75
RI06-FR2.4	17	6870.33	155500.38
RI06-FR2.4	18	6883.52	155492.67
RI06-FR2.4	19	6892.73	155489.28
RI06-FR2.4	20	6907.81	155482.73
FV02-FR2.1	1	7515.26	155210.06
FV02-FR2.1	2	7522.03	155219.59
FV02-FR2.1	3	7618.43	155171.97
FV02-FR2.1	4	7621.70	155170.35
FV02-FR2.1	5	7630.97	155166.97
FV02-FR2.2	6	7437.04	155234.59
FV02-FR2.2	7	7560.63	155173.80
FV02-FR2.2	8	7562.52	155172.28
FV02-FR2.2	9	7586.13	155160.67
FV02-FR2.2	10	7587.40	155158.87
FV02-FR2.2	11	7596.93	155141.88
FV02-FR2.2	12	7614.17	155133.35
FV02-FR2.3	13	7424.49	155239.23
FV02-FR2.3	14	7390.28	155255.07
FV02-FR2.3	15	7365.04	155267.46
FV02-FR2.3	16	7362.43	155272.33
FV02-FR2.3	17	7355.89	155275.73
FV02-FR2.3	18	7344.98	155281.20
FV02-FR2.3	19	7341.60	155280.75
RI05-FR2.1	1	7897.72	155096.64
RI05-FR2.1	2	7721.56	155096.62
RI05-FR2.1	3	7741.29	155086.43
RI05-FR2.2	4	7691.26	155096.88
RI05-FR2.2	5	7672.97	155105.00
RI05-FR2.2	6	7658.76	155110.10
RI05-FR2.2	7	7654.20	155112.18
RI05-FR2.2	8	7645.70	155117.53
RI05-FR2.2	9	7627.47	155125.97
RI05-FR2.2	10	7616.00	155132.32
RI05-FR2.3	11	7707.38	155134.57
RI05-FR2.3	12	7719.08	155128.77
RI05-FR2.3	13	7720.46	155128.18
RI05-FR2.3	14	7721.65	155125.45
RI05-FR2.3	15	7722.68	155124.74
RI05-FR2.3	16	7736.89	155118.36
RI05-FR2.3	17	7740.89	155115.78
RI05-FR2.3	18	7742.94	155113.15
RI05-FR2.3	19	7743.92	155109.78
RI05-FR2.3	20	7746.52	155108.18
RI05-FR2.3	21	7750.22	155107.85
RI05-FR2.4	22	7706.20	155135.37
RI05-FR2.4	23	7702.24	155134.84
RI05-FR2.4	24	7699.96	155136.11
RI05-FR2.4	25	7678.92	155147.51
RI05-FR2.4	26	7677.83	155148.21
RI05-FR2.4	27	7676.82	155149.22
RI05-FR2.4	28	7674.15	155152.41
RI05-FR2.4	29	7672.57	155153.46
RI05-FR2.4	30	7661.62	155159.89
RI05-FR2.4	31	7652.85	155163.60
RI05-FR2.4	32	7646.58	155163.86
RI05-FR2.4	33	7634.28	155168.88

ID	V	X [m E]	Y [m N]
RI06-FR2.5	21	7222.81	155367.24
RI06-FR2.5	22	7212.92	155372.43
RI06-FR2.5	23	7191.33	155382.16
RI06-FR2.5	24	7175.81	155393.05
RI06-FR2.5	25	7148.86	155405.90
RI06-FR2.5	26	7137.23	155411.43
RI06-FR2.6	27	7055.56	155440.34
RI06-FR2.6	28	7101.01	155421.11
RI06-FR2.6	29	7108.53	155417.82
RI06-FR2.6	30	7120.51	155417.83
RI06-FR2.6	31	7130.17	155414.08



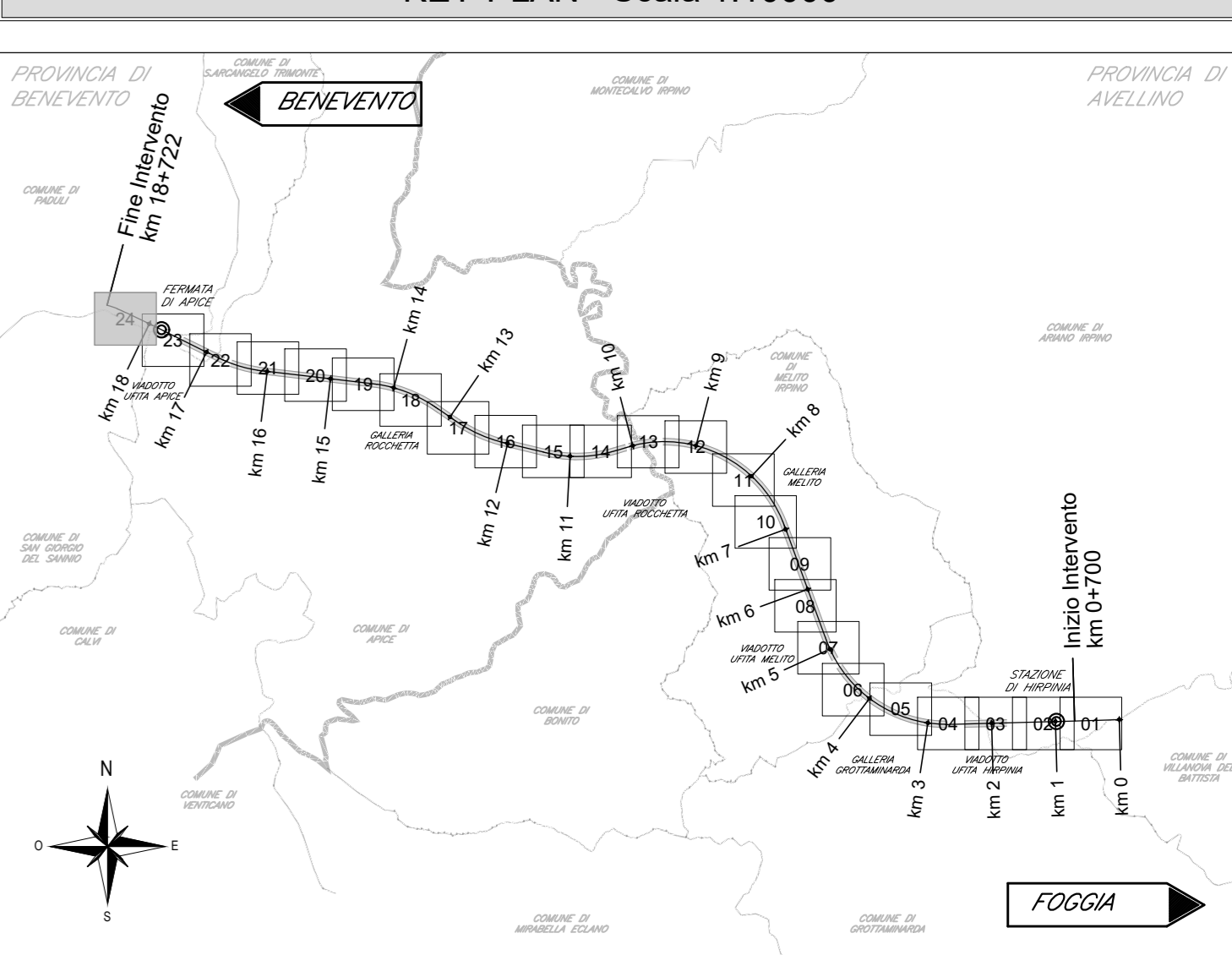
COMUNE DI PADULI (PROVINCIA DI BENEVENTO)

COMUNE DI PADULI (PROVINCIA DI BENEVENTO)

COMUNE DI SAN GIORGIO DEL SANNIO (PROVINCIA DI BENEVENTO)

COMUNE DI SAN GIORGIO DEL SANNIO (PROVINCIA DI BENEVENTO)

KEY-PLAN - Scala 1:10000



LEGENDA

- DIREZIONE DEFLUSSI IDRAULICI**
- IMPLUVIO
 - COLMO
 - VERTICE / QUOTE DI SCORRIMENTO
 - DIREZIONE DEFLUSSO
 - RECAPITI
- FOSSI E CANALLETTE**
- WBS-FR_nx_n-L - FOSSO RIVESTITO
 - WBS-Fix_nx_n-B - FOSSO INERBITO/BACINO DI LAMINAZIONE
 - WBS-FD_nx_n-L - FOSSO DISPERDENTE
 - CANALETTA AD EMBRICI
 - TIPO I/200
 - WBS-CG_nx_n-L - CANALETTA GRIGLIATA
 - WBS-CFr_n-L/Ch_n-L - CAVALCAFOSSE/TOMBINO IN CALCESTRUZZO
 - WBS-CR_nx_n/CRB_nx_n-L - CANALETTA RETTANGOLARE NON BEOLATA / BEOLATA
 - WBS-CG_nx_n/CCB_nx_n-L - CANALETTA A FONDO CIRCOLARE NON BEOLATA
- RIPRISTINO IDRAULICA INTERFERITA**
- WBS-FT_nx_n-L - FOSSO IN TERRA
 - WBS-FD_nx_n-L - FOSSO RIVESTITO IN CLS
 - WBS-FR_nx_n-L - FOSSO RIVESTITO IN PIETREME
- COLLETTORI**
- PVC S/N
 - PEAD PN6
 - CAV
 - DN200
 - DN250
 - DN315
 - DN400
 - DN500
 - DN630
 - DN800
 - DN1000
- CADITOIE E MANUFATTI**
- WBS-Pn - POZZETTO IN CAV CON CADITOIA
 - WBS-Pn - POZZETTO IN CAV CON CHIUSINO
 - WBS-Pn - POZZETTO IN CAV NON ISPEZIONABILE
 - WBS-Pn - POZZETTO IN CAV CON VALVOLA AUTOMATICA A GHIGLIOTINA DI REGOLAZIONE DELLA PORTATA
 - POZZETTO PER INNESTO PLUVIALE
 - CADITOIA PER VIADOTTI
 - PLUVIALE DI SCARICO PER VIADOTTI
 - WBS-MC_n-n - MANUFATTO DI CONTROLLO
 - WBS-IE_n-n - MANUFATTO DI SOLLEVAMENTO / EMUNGIMENTO
 - WBS-PD_nx_n-L - POZZO A DISPERSIONE
 - WBS-TD_nx_n-L - TRINCEA DISPERDENTE

NOTE:
 * Riferimento alfanumerico tipologico
 # Numero d'ordine
 L Sviluppo longitudinale
 B Larghezza al fondo del bacino di laminazione
 - Per il sistema di drenaggio in galleria vedere legenda specifica
 - Per le tipologie e i dettagli vedere tavole particolari costruttive

ELABORATI DI RIFERIMENTO

DESCRIZIONE	CODICE
Particolari manufatti idraulici tipologici di linea	IF2801EZZZ7ID0002000
Sezioni tipo idrauliche	IF2801EZZZ7ID0002000

COMMITTENTE:



DIREZIONE LAVORI:



APPALTAZIONE:



PROGETTAZIONE:



PROGETTO ESECUTIVO

ITINERARIO NAPOLI - BARI
 RADDOPPIO TRATTA APICE - ORSARA
 I LOTTO FUNZIONALE APICE - HIRPINIA
 IDROLOGIA E IDRAULICA

Planimetria drenaggio di piattaforma ferroviaria - Tav. 24 di 24

APPALTAZIONE	DIRETTORE DELLA PROGETTAZIONE	PROGETTISTA
Consorzio HIRPINIA AV Il Direttore Tecnico Ing. Vincenzo Morillo 10/06/2020	Il Responsabile integrazione fra le varie prestazioni specialistiche Ing. G. Casiani	NETENGINEERING Ing. E. Casotto

COMMESSA	LOTTO	FASE	ENTE	TIPO DOC.	OPERA/DISCIPLINA	PROGR.	REV.	SCALA:
IF28	01	E	ZZ	P7	ID0002	024	B	1:1.000

Rev.	Descrizione	Redatto	Data	Verificato	Data	Approvato	Data	Autorizzato Data
A	Emissione per consegna	F. Mazzanti	21/03/2020	Ing. E. Casotto	21/03/2020	T. Finocchietti	21/03/2020	Ing. S. Esandi
B	Revisione definitiva	F. Mazzanti	10/06/2020	Ing. E. Casotto	10/06/2020	T. Finocchietti	10/06/2020	