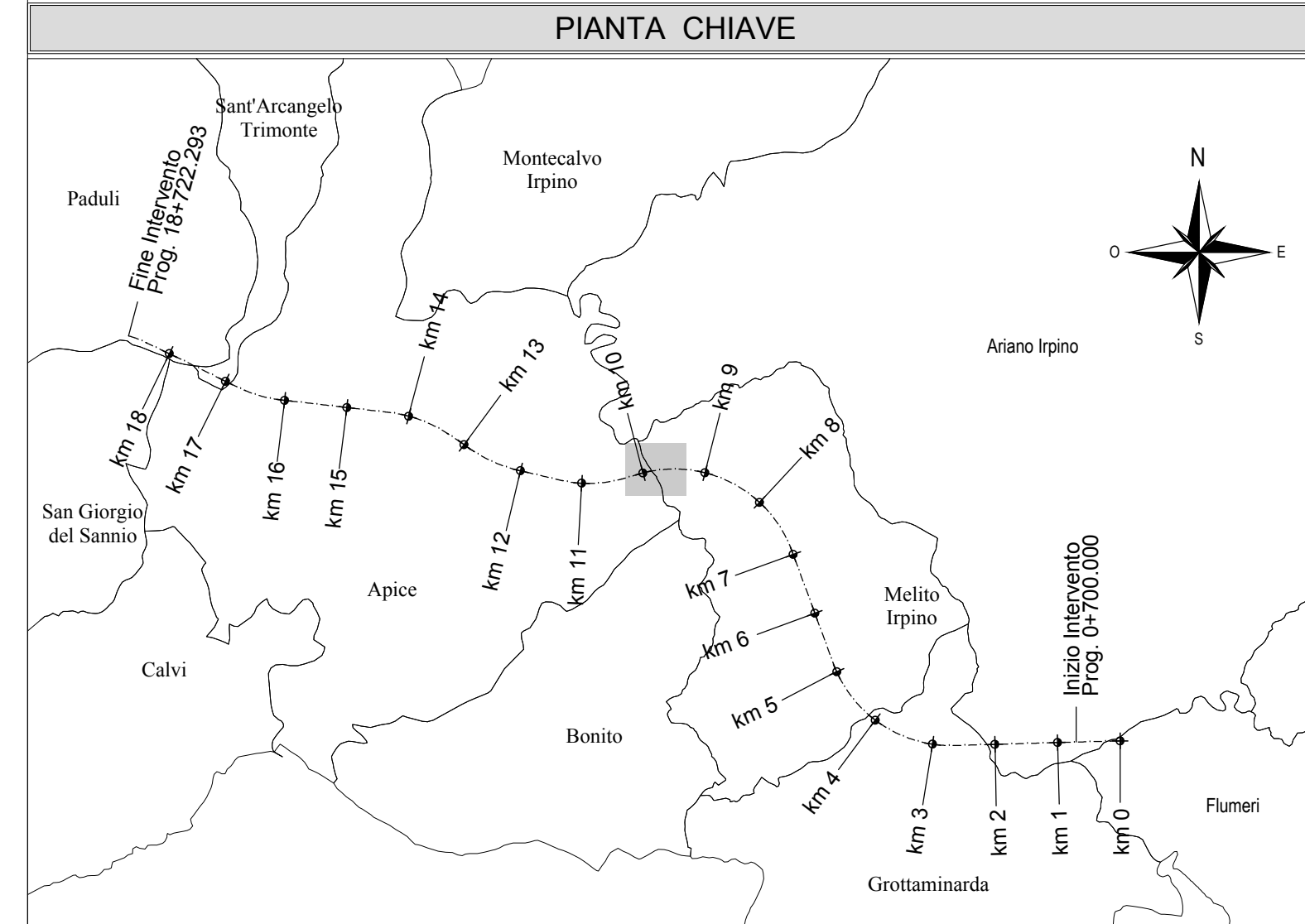
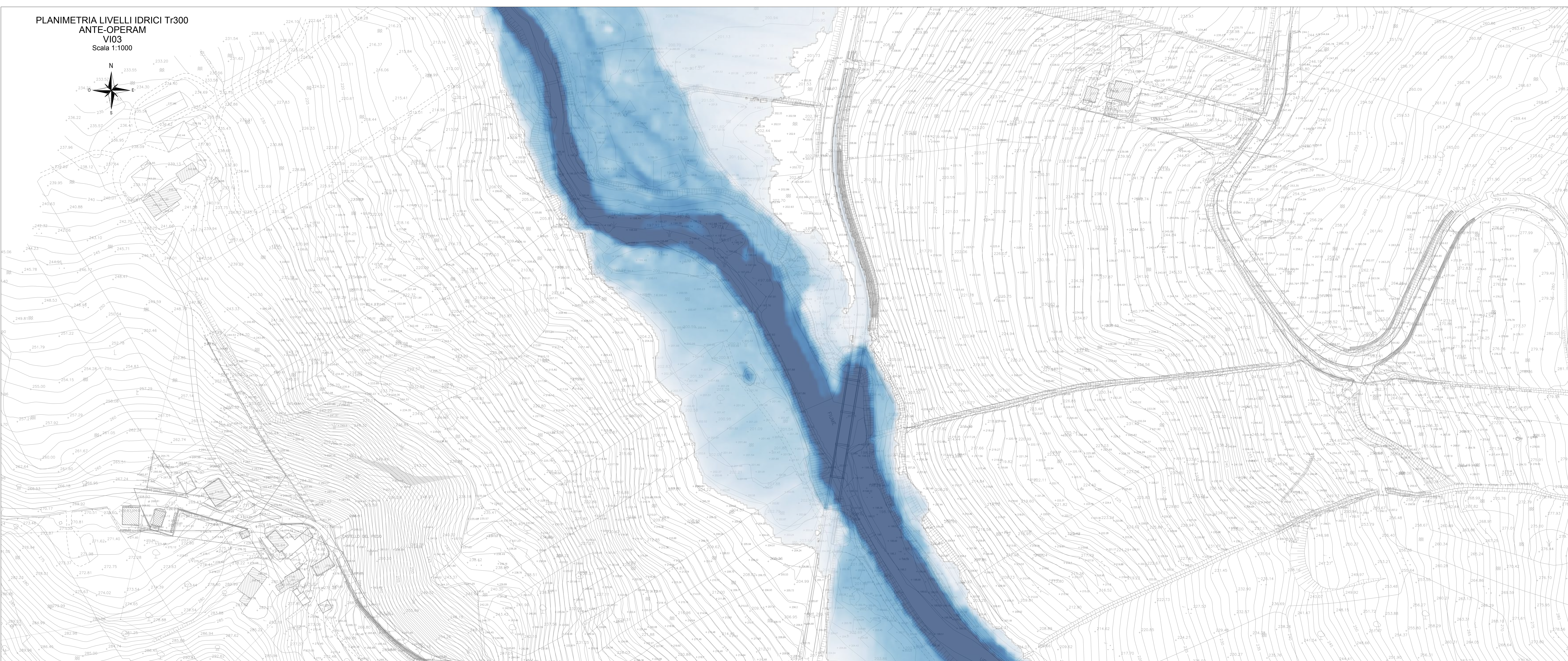
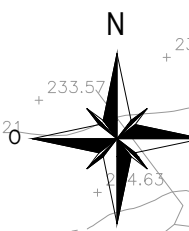


PLANIMETRIA LIVELLI IDRICI Tr300
ANTE-OPERAM
VI03

Scala 1:1000



Legenda livelli

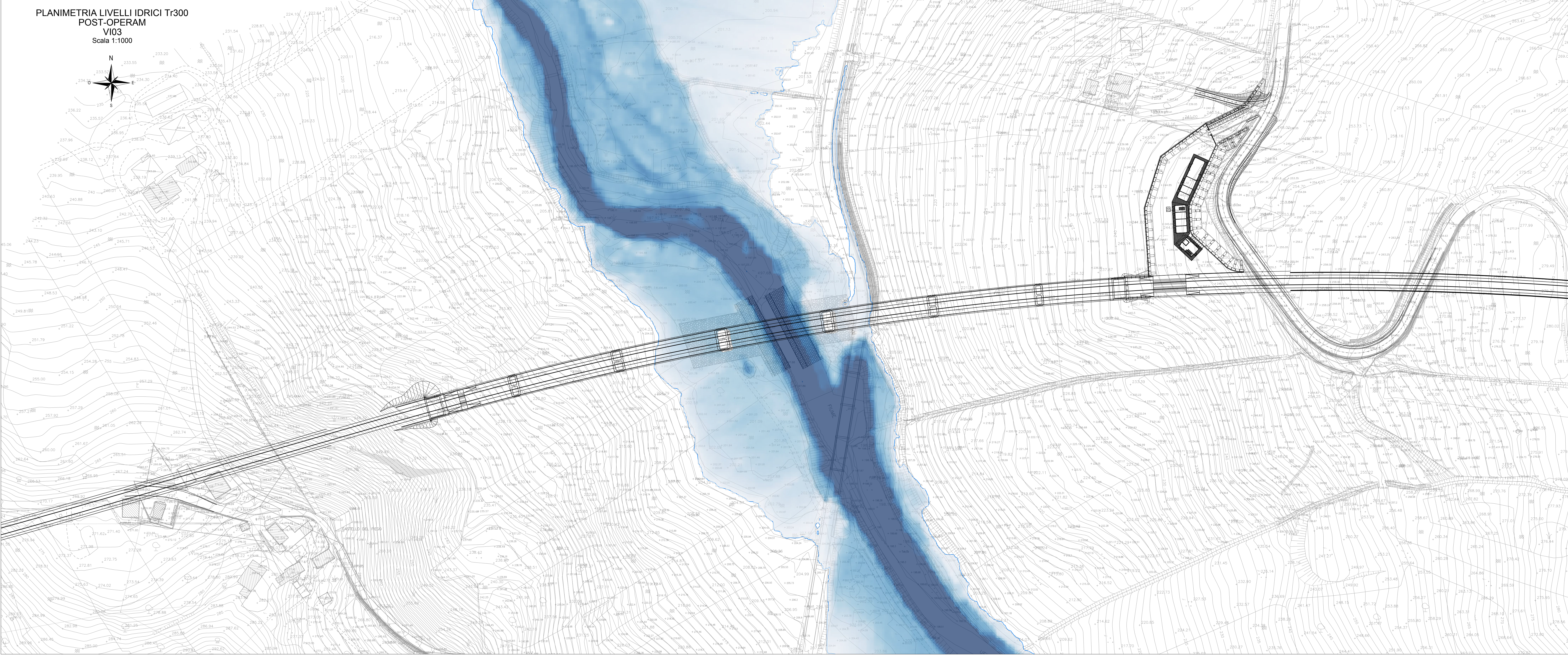
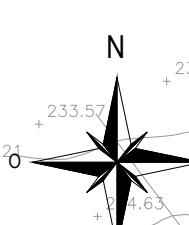
Tiranti [m]

- 0
- 0.5
- 1
- 1.5
- 2
- 3
- 3.5
- 4.0
- 4.5
- 5.0

— ESTENSIONE LIVELLI ANTE OPERAM - Tr300

PLANIMETRIA LIVELLI IDRICI Tr300
POST-OPERAM
VI03

Scala 1:1000



COMMITTENTE:
RFI
GRUPPO FERROVIE DELLO STATO ITALIANE

DIREZIONE LAVORI:
ITALFERR
GRUPPO FERROVIE DELLO STATO ITALIANE

APPALTAZIONE:
CONSORZIO:
HirpiniaAV SOCI:
salini impregilo **ASTALDI**

PROGETTAZIONE:
MANDATARIA:
ROCKSOIL S.p.A. MANDANTE:
NETENGINEERING **Alpina** S.p.A.

PROGETTO ESECUTIVO
**ITINERARIO NAPOLI - BARI
RADDOPPIO TRATTA APICE - ORSARA
I LOTTO FUNZIONALE APICE - HIRPINIA**
IDROLOGIA E IDRAULICA
STUDIO IDRAULICO 2D FIUME UFFITA
Planimetria livelli idrici TR300 ante operam e post operam - VI03

APPALTAZIONE: Consorzio HIRPINIA AV il Direttore Tecnico Ing. Vincenzo Morello 21/02/2020	DIRETTORE DELLA PROGETTAZIONE il Responsabile integrazione fra le varie prestazioni specialistiche Ing. G. Casiani	PROGETTISTA Alpina S.p.A. Ing. O. Brasì
---	---	--

COMMESSA	LOTTO	FASE	ENTE	TIPO DOC.	OPERA/DISCIPLINA	PROGR.	REV.	SCALA:
IF28	01	E	ZZ	P7	ID0002	038	B	1:1000

Rev.	Descrizione	Redatto	Data	Verificato	Data	Approvato	Data	Autorizzato Data
A	Emissione per consegna	G. Botare	21/02/2020	M. Bonfanti	21/02/2020	M. Veronesio	21/02/2020	P. Gehann
B	Revisione situazione	F. Mori	10/03/2020	M. Bonfanti	10/03/2020	M. Veronesio	10/03/2020	