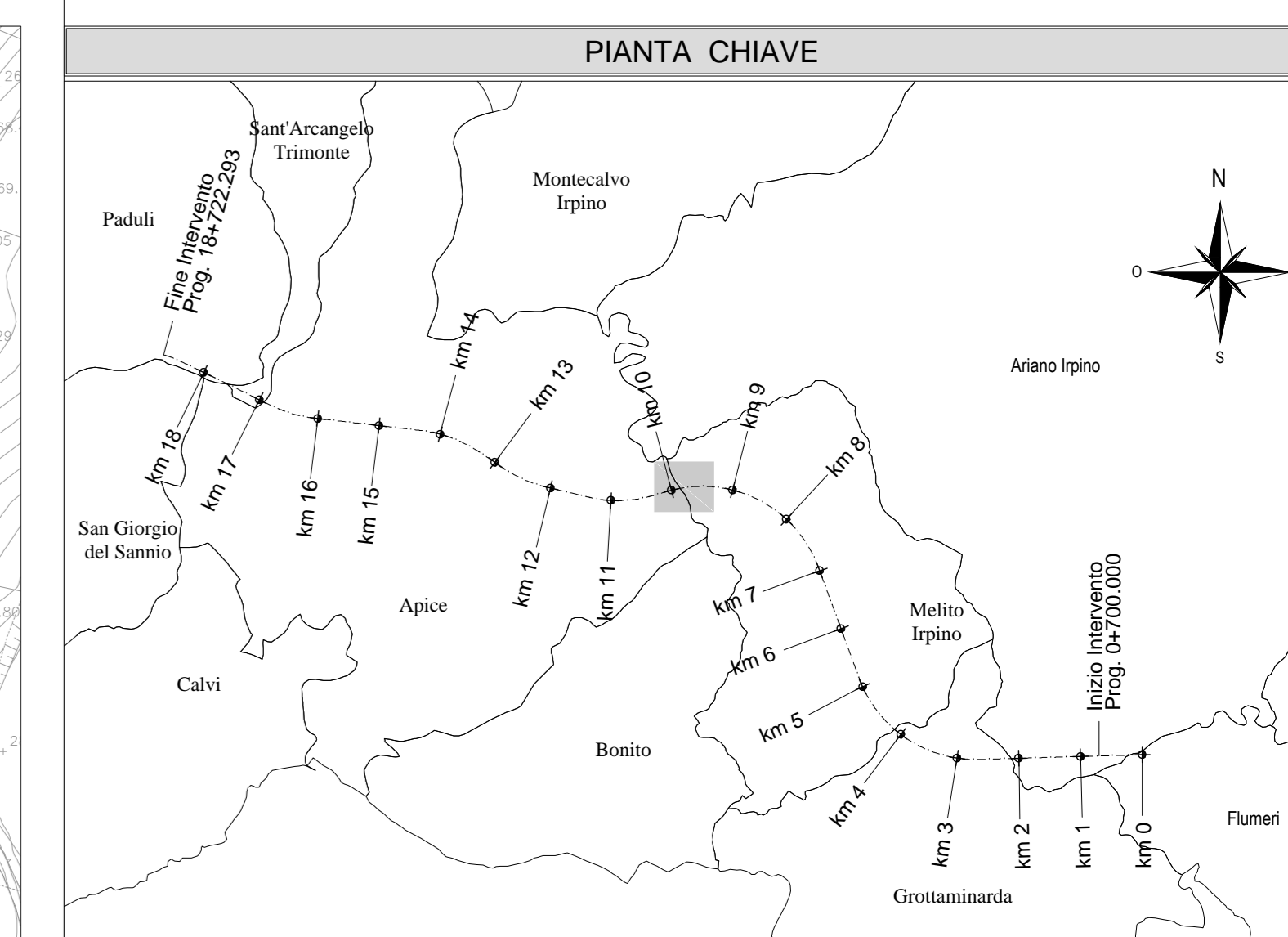
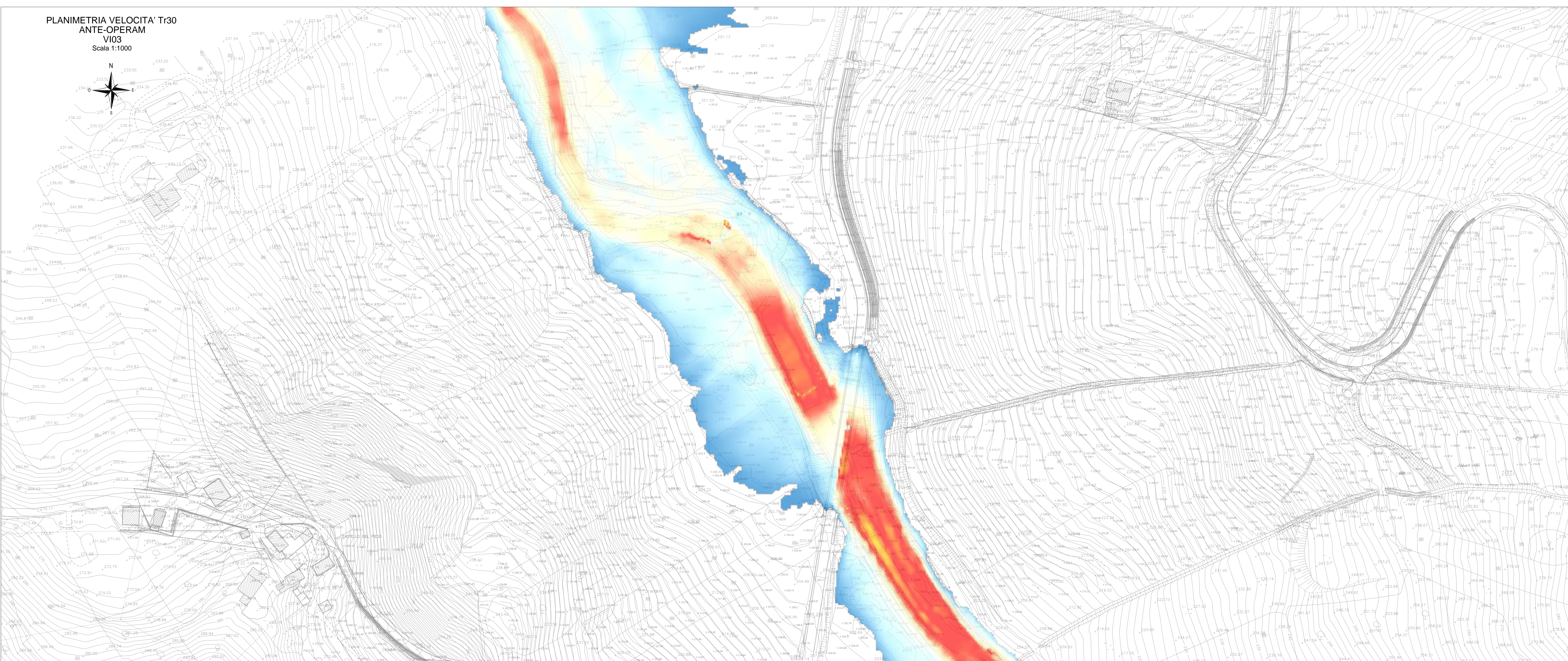


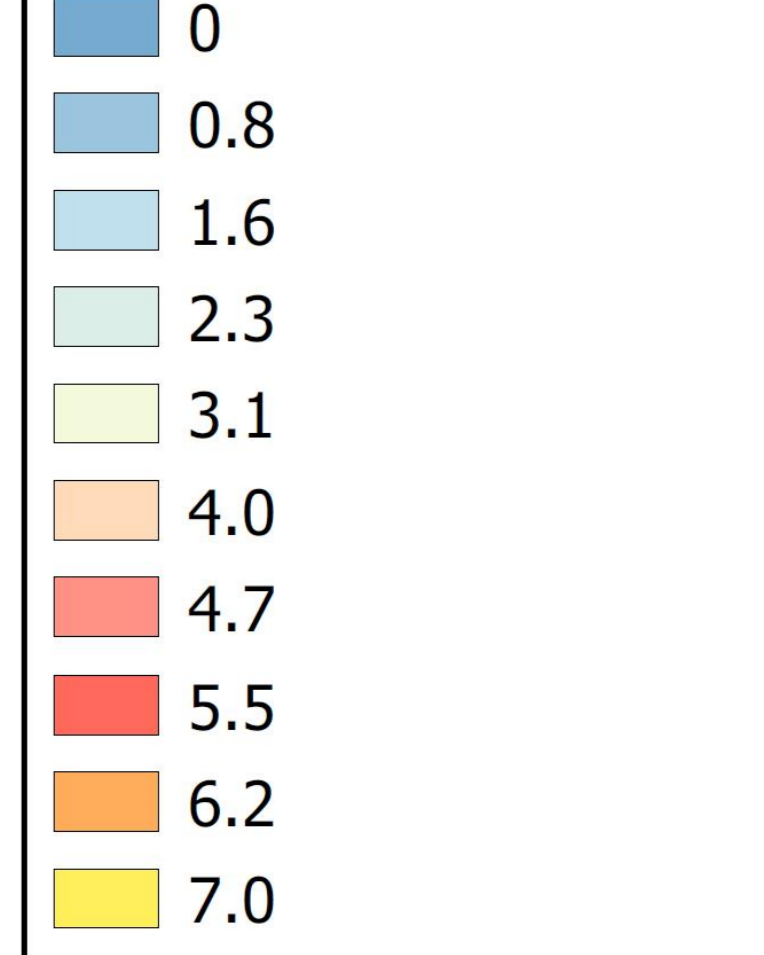
PLANIMETRIA VELOCITA' Tr30  
ANTE-OPERAM  
VI03

Scala 1:1000



Legenda - velocità

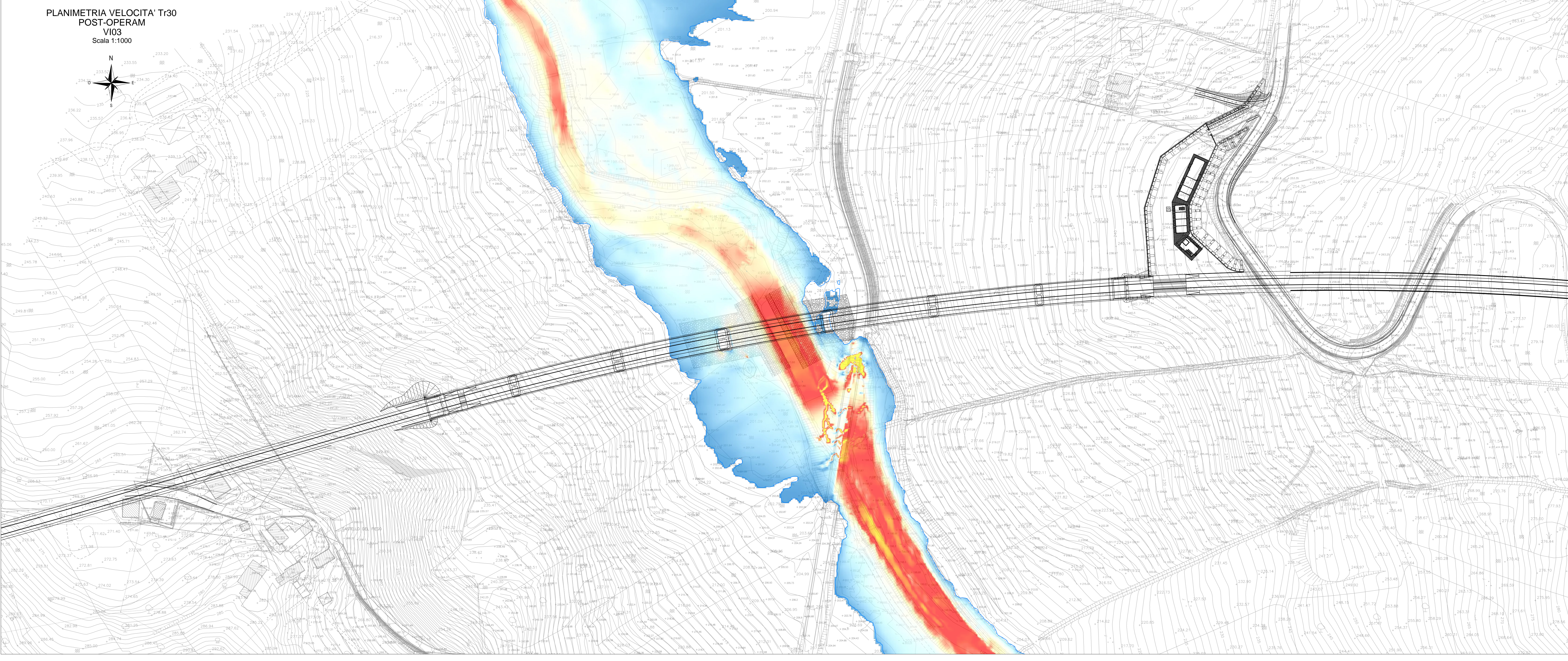
Velocità [m/s]



— ESTENSIONE LIVELLI ANTE OPERAM - Tr30

PLANIMETRIA VELOCITA' Tr30  
POST-OPERAM  
VI03

Scala 1:1000



COMMITTENTE:  
**RFI**  
GRUPPO FERROVIE DELLO STATO ITALIANE

DIREZIONE LAVORI:  
**ITALFERR**  
GRUPPO FERROVIE DELLO STATO ITALIANE

APPALTATORE:  
CONSORZIO:  
**HirpiniaAV**

SOCC:  
**salini Impregilo** **ASTALDI**

PROGETTAZIONE:  
MANDATARIA:  
**ROCKSOIL** S.p.A.

MANDANTE:  
**NETENGINEERING** **Alpina** S.p.A.

PROGETTO ESECUTIVO  
**ITINERARIO NAPOLI - BARI**  
**RADDOPPIO TRATTA APICE - ORSARA**  
**I LOTTO FUNZIONALE APICE - HIRPINIA**  
IDROLOGIA E IDRAULICA  
STUDIO IDRAULICO 2D FILINE UFITA  
Planimetria velocità TR 30 ante operam e post operam - VI03

APPALTATORE Consorzio HIRPINIA AV il Direttore Tecnico Ing. Vincenzo Morale 21/02/2020	DIRETTORE DELLA PROGETTAZIONE il Responsabile integrazione tra le varie prestazioni specialistiche Ing. G. Casarà	PROGETTISTA <b>Alpina</b> S.p.A. Ing. O. Brasì
--	--	--

COMMESSA	LOTTO	FASE	ENTE	TIPO DOC.	OPERA/DISCIPLINA	PROGR.	REV.	SCALA:
IF28	01	E	ZZ	P7	ID0002	044	B	1:1000

Rev.	Descrizione	Redatto	Data	Verificato	Data	Approvato	Data	Autorizzato Data
A	Emissione per consegna	E. Corbelli	21/02/2020	M. Bonfanti	21/02/2020	M. Veronesi	21/02/2020	P. Gabrani
B	Revisione struttura	F. Mori	19/02/2020	M. Bonfanti	19/02/2020	M. Veronesi	19/02/2020	