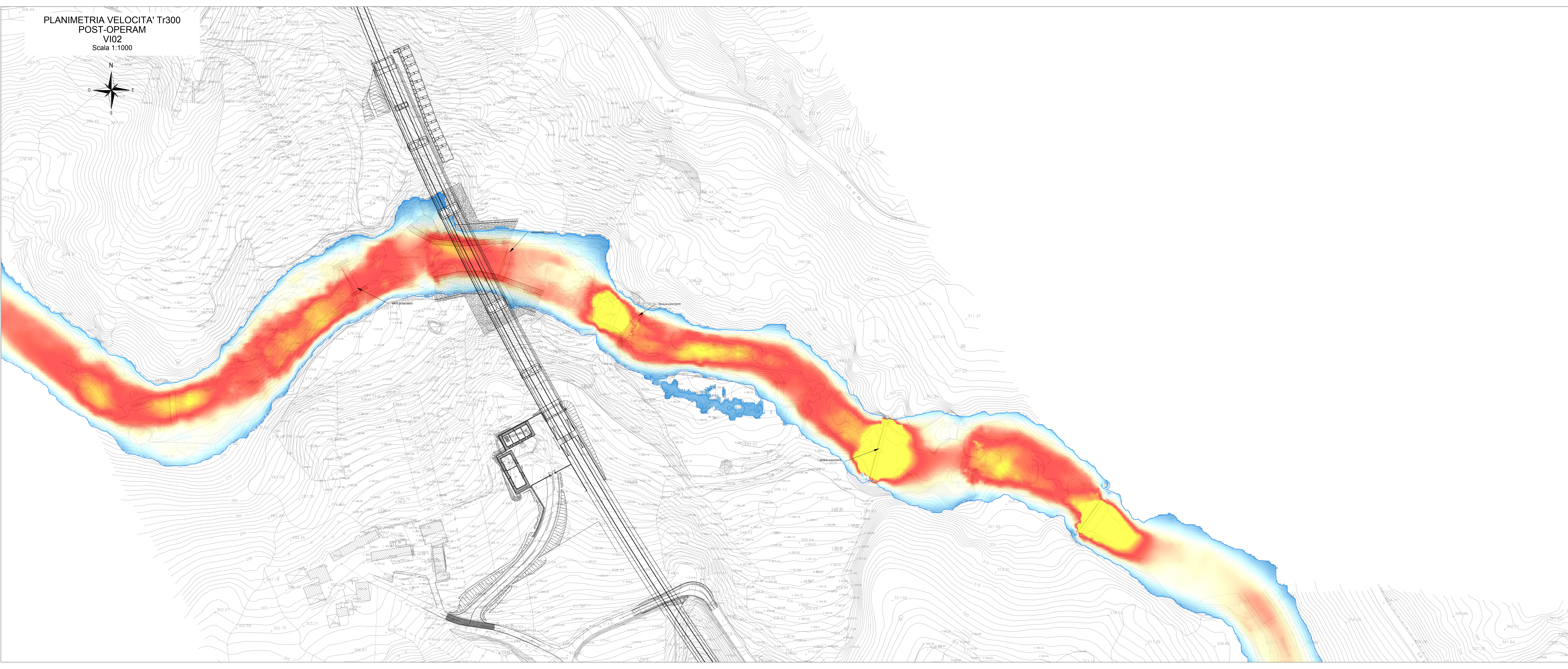


— ESTENSIONE LIVELLI ANTE OPERAM - Tr300



COMMITTENTE: **RFI** GRUPPO FERROVIARIO ITALIANO

DIREZIONE LAVORI: **ITALFERR** GRUPPO FERROVIE DELLO STATO ITALIANE

APPALTAZIONE: **HirpiniaAV**

CONSORZIO: **salini impregilo** **ASTALDI**

PROGETTAZIONE: **ROCKSOIL** s.p.a.

MANDATARIA: **NETENGINEERING** **Alpina** s.p.a.

PROGETTO ESECUTIVO

ITINERARIO NAPOLI - BARI
RADDOPPIO TRATTA APICE - ORSARA
I LOTTO FUNZIONALE APICE - HIRPINIA
 IDROLOGIA E IDRAULICA
 STUDIO IDRAULICO 2D Fiume Uffita
 Planimetria velocità Tr300 ante operam e post operam - V102

APPALTAZIONE: ConSORZIO HIRPINIA AV Il Direttore Tecnico Ing. Vincenzo Morello 21/02/2020	DIRETTORE DELLA PROGETTAZIONE: Il Responsabile integrazione fra le varie prestazioni specialistiche Ing. G. Casiani	PROGETTISTA: Alpina s.p.a. Ing. O. Brasì						
COMMESSA	LOTTO	FASE	ENTE	TIPO DOC.	OPERA/DISCIPLINA	PROGR.	REV.	SCALA:
I	F	2	0	1	E	Z	Z	P
7	1	D	0	0	2	0	5	1
B								1:1000
Rev.	Descrizione	Redatto	Data	Verificato	Data	Approvato	Data	Autorizzato Data
A	Emissione per consegna	G. Botare	21/02/2020	M. Borfanti	21/02/2020	M. Veronesi	21/02/2020	P. Gehani
B	Revisione sintetica	F. Mori	10/02/2020	M. Borfanti	10/02/2020	M. Veronesi	10/02/2020	