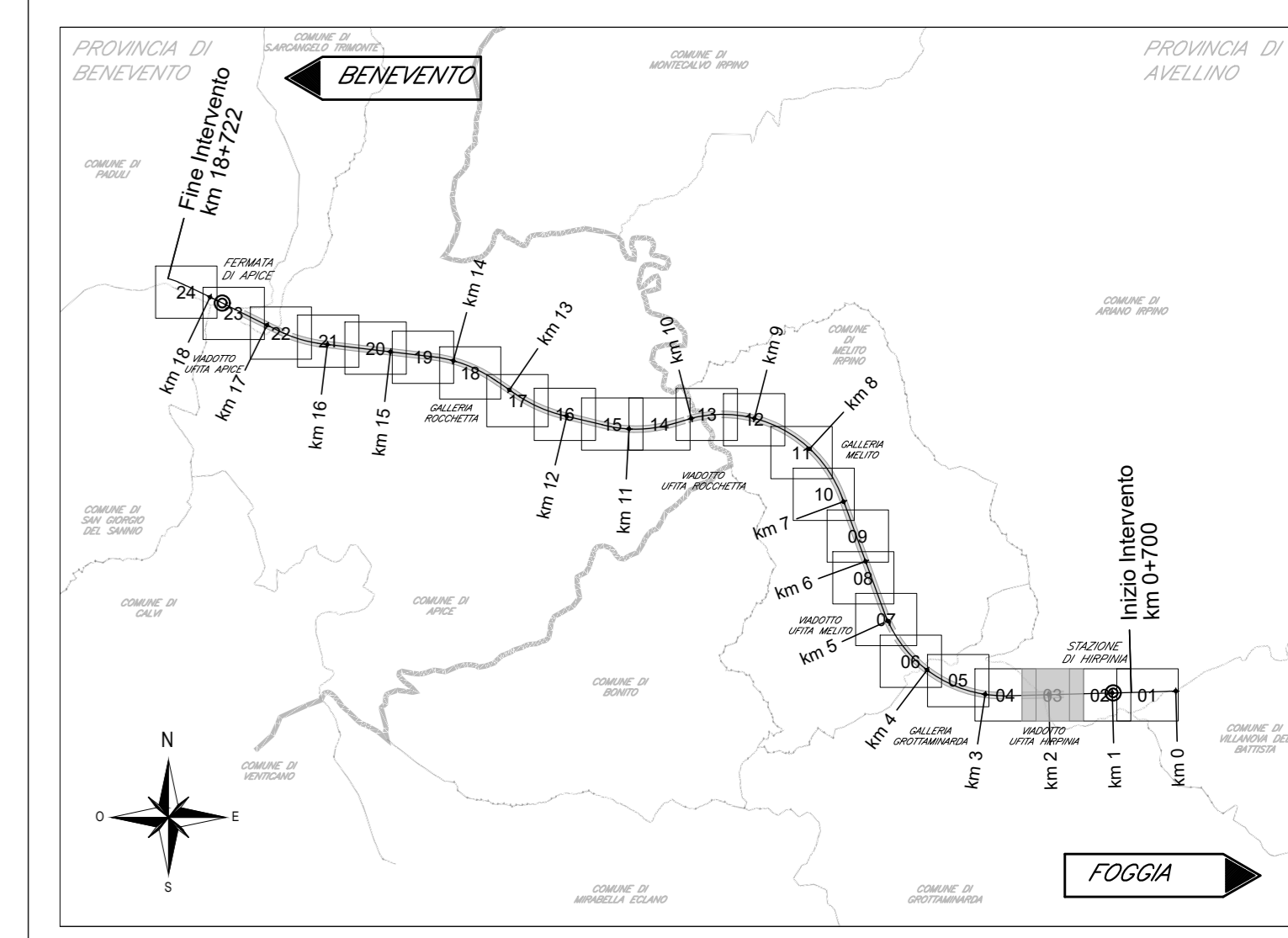


COMUNE DI ARIANO IRPINO
(PROVINCIA DI AVELLINO)

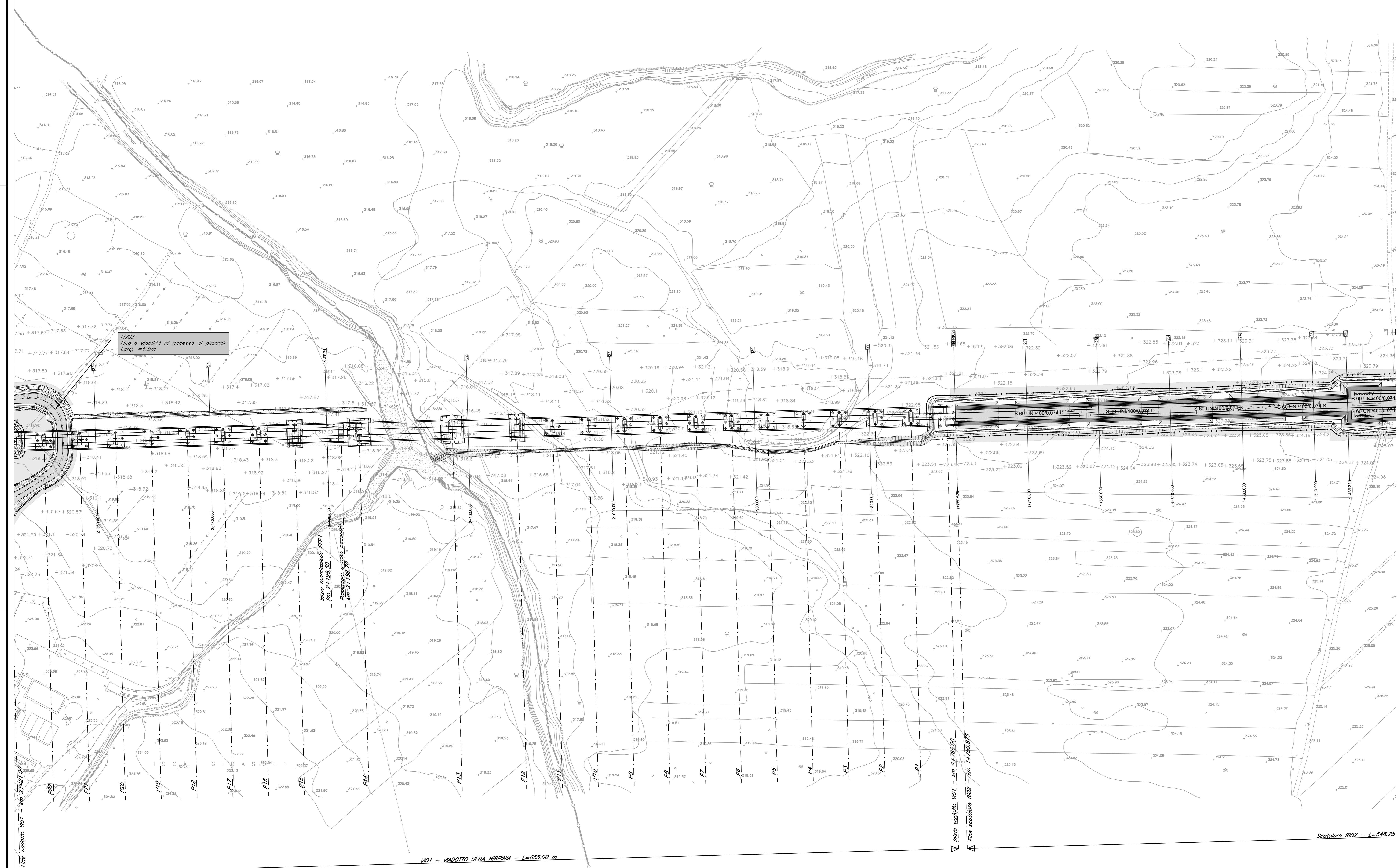
COMUNE DI GROTAMINARDA
(PROVINCIA DI AVELLINO)

KEY-PLAN - Scala 1:100.000



LEGENDA

- ASSE DI PROGETTO
- PROLUNGAMENTO ASSE DI PROGETTO
- RILIEVO
- RILEVATO DI PROGETTO
- FOSSO DI GUARDIA
- CANALETTA AD EMBRICI
- RESPINGENTE
- RECINZIONE FERROVIARIA



COMMITTENTE:
RFI
GRUPPO FERROVIE DELLO STATO ITALIANE

DIREZIONE LAVORI:
ITALFERR
GRUPPO FERROVIE DELLO STATO ITALIANE

APPALTAZIONE:
CONSORZIO:
HirpiniaAV

SOCCO:
salini impreglio **ASTALDI**

PROGETTAZIONE:
MANDATARIA:
ROCKSOIL S.p.A.

MANDANTE:
NETENGINEERING **Alpina** S.p.A.

PROGETTO ESECUTIVO

ITINERARIO NAPOLI - BARI
RADDOPPIO TRATTA APICE - ORSARA
I LOTTO FUNZIONALE APICE - HIRPINIA
TRACCIATO FERROVIARIO
LINEA

Planimetria di progetto - Tav. 3 di 24

APPALTAZIONE	DIRETTORE DELLA PROGETTAZIONE	PROGETTISTA						
CONSORZIO HIRPINIA AV Direttore Tecnico Ing. Vincenzo Morillo 21/02/2020	Il Responsabile integratore fra le varie prestazioni specialistiche Ing. G. Casiani	NETENGINEERING Ing. S. Eandi						
COMMESSA	LOTTO	FASE	ENTE	TIPO DOC.	OPER./DISCIPLINA	PROGR.	REV.	SCALA:
I F 2 8	0 1	E	Z Z	P 7	I F 0 1 0 1	0 0 3	A	1:1000
Rev.	Descrizione	Redatto	Data	Verificato	Data	Approvato	Data	Autorizzato Data
A	Emissione per consegna	S. Franchini	21/02/2020	N. Zarta	21/02/2020	T. Finocchietti	21/02/2020	Ing. S. Eandi