

LEGENDA

Opere di progetto

RICETTORI

Fase di esercizio

Numero ricettore
Numero di piani del ricettore

Integrazione fase di cantiere

Numero ricettore
Numero di piani del ricettore

Ricettori abitativi (residenziali)

Artigianale, Commerciale e Servizi

Monumentale e Religioso

Fabbricati da demolire

Pertinenza FS

Ruineri, Dismessi, Box e Depositi

CANTIERI

Aree di cantiere

Limite occupazioni temporanee

VIABILITA'

Accessi alle aree di cantiere

Viabilità principale e secondaria

MITIGAZIONI IN FASE DI CANTIERE

COMPONENTE RUMORE

Identificativo barriera
BA-XX-N_0 n. progressivo posizione

0 - Posizione iniziale
1 - 1° spostamento
2 - 2° spostamento
3 - 3° spostamento

TIPO 1 - Barriera fonoassorbente mobile in calcestruzzo e legno mineralizzato

TIPO 2 - Barriera fonoassorbente con pannelli flessibili

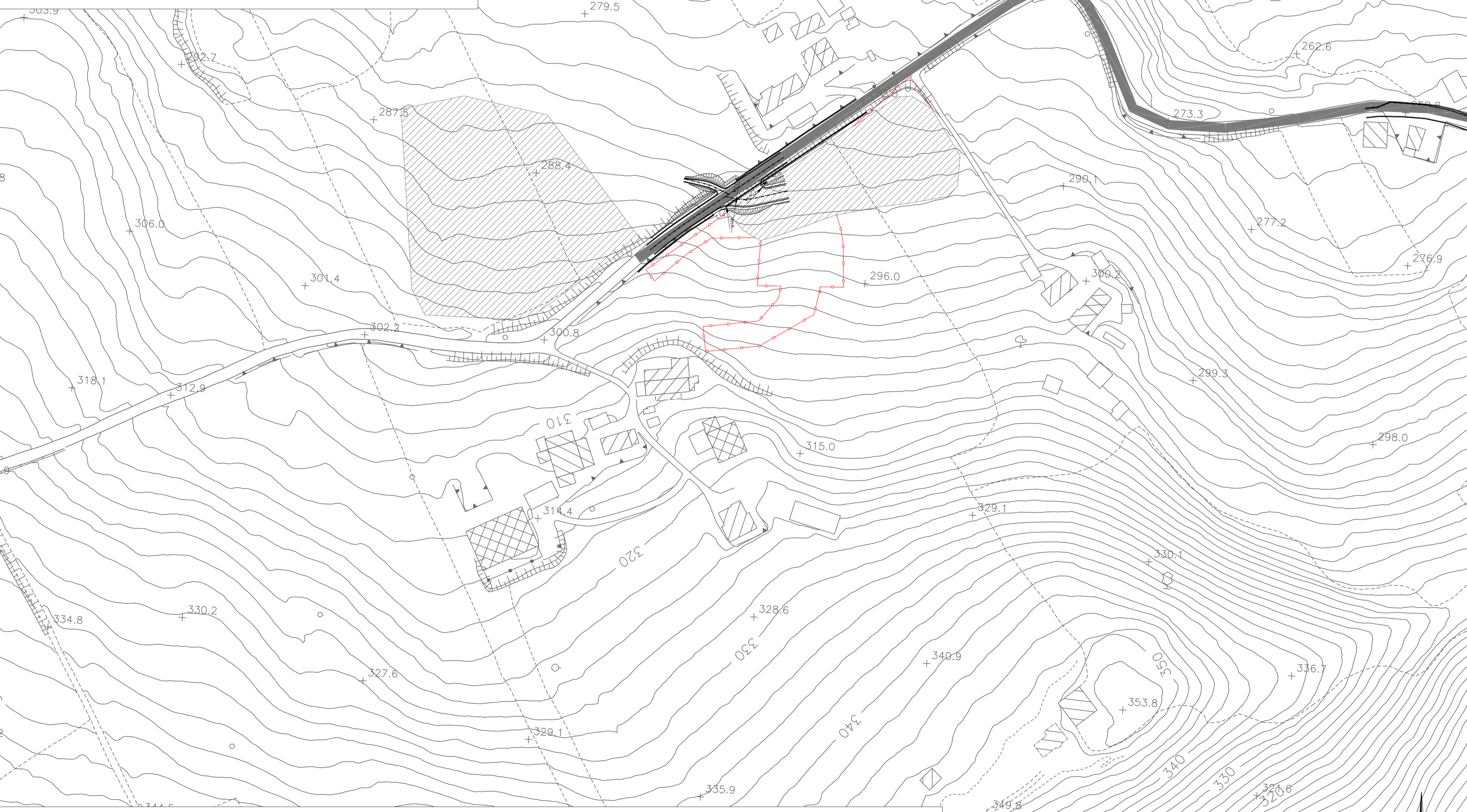
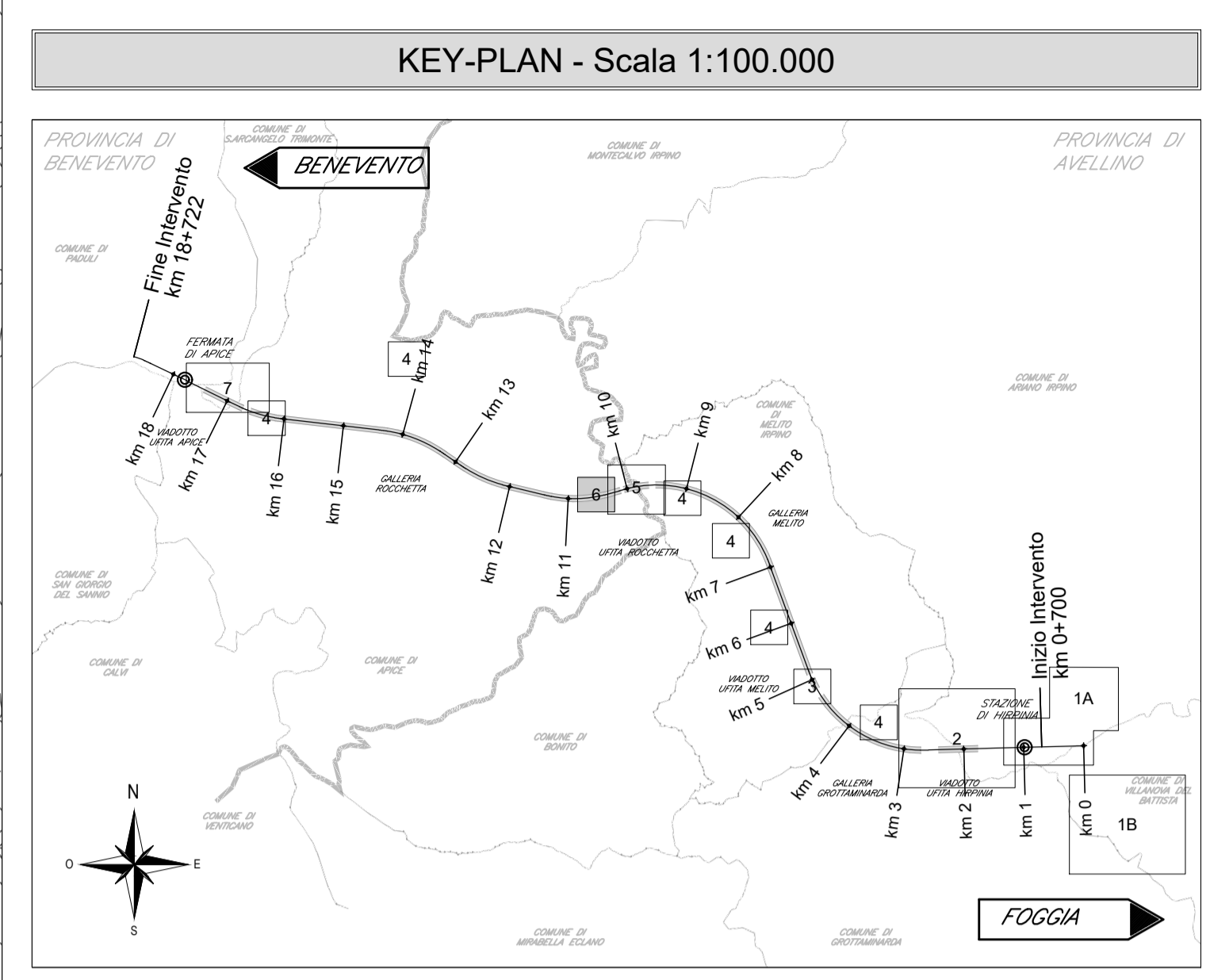
Dune

COMPONENTE ATMOSFERA

Bagnatura pista di cantiere

Spazzolatura della viabilità

Impianto lavaggio ruote



COMMITTENTE: **RFI** RETE FERROVIARIA ITALIANA GRUPPO FERROVIE DELLO STATO ITALIANE

DIREZIONE LAVORI: **ITALFERR** GRUPPO FERROVIE DELLO STATO ITALIANE

APPALTATORE: **HirpiniaAV** CONSORZIO: **salini impregilo** SOCI: **ASTALDI**

PROGETTAZIONE: **ROKSOIL SpA.** MANDANTIA: **NETENGINEERING** **Alpina SpA.**

PROGETTO ESECUTIVO

ITINERARIO NAPOLI - BARI
RADDOPPIO TRATTA APICE - ORSARA
I LOTTO FUNZIONALE APICE - HIRPINIA
PROGETTO AMBIENTALE DELLA CANTIERIZZAZIONE
INTERVENTI DI MITIGAZIONE AMBIENTALE DI CANTIERE

Planimetria localizzazione interventi di mitigazione - Tavola 6

APPALTATORE Consorzio HIRPINIA AV Il Direttore Tecnico Ing. Vincenzo Moriello 10/06/2020	DIRETTORE DELLA PROGETTAZIONE Il Responsabile integrazione fra le varie prestazioni specialistiche Ing. G. Cassani	PROGETTISTA NETENGINEERING T.C.A.A. Rachele Tracco
--	--	---

COMMESSA	LOTTO	FASE	ENTE	TIPO DOC.	OPERA/DISCIPLINA	PROGR.	REV.	SCALA:
IF28	01	E	ZZ	P7	IM0106	006	B	1:1.000

Rev.	Descrizione	Redatto	Data	Verificato	Data	Approvato	Data	Autorizzato Data
A	Emissione per consegna	R. Tracco	21/02/2020	N. Lo Turco	21/02/2020	T. Finocchietti	21/02/2020	Ing. T. Finocchietti
B	Recupero istruttoria	R. Tracco	10/06/2020	N. Lo Turco	10/06/2020	T. Finocchietti	10/06/2020	

File: IF2801EZZP7M0106006B.dwg n.Elabor.: 0

SITUAZIONE CANTIERE	IDENTIFICATIVO	TIPO	Lungh. [m]	Spostamenti
FINESTRA F5 - Realizzazione pali di fondazione	BA-F5-A	TIPO 1 - H= 5 m	40	Posizione iniziale (0)