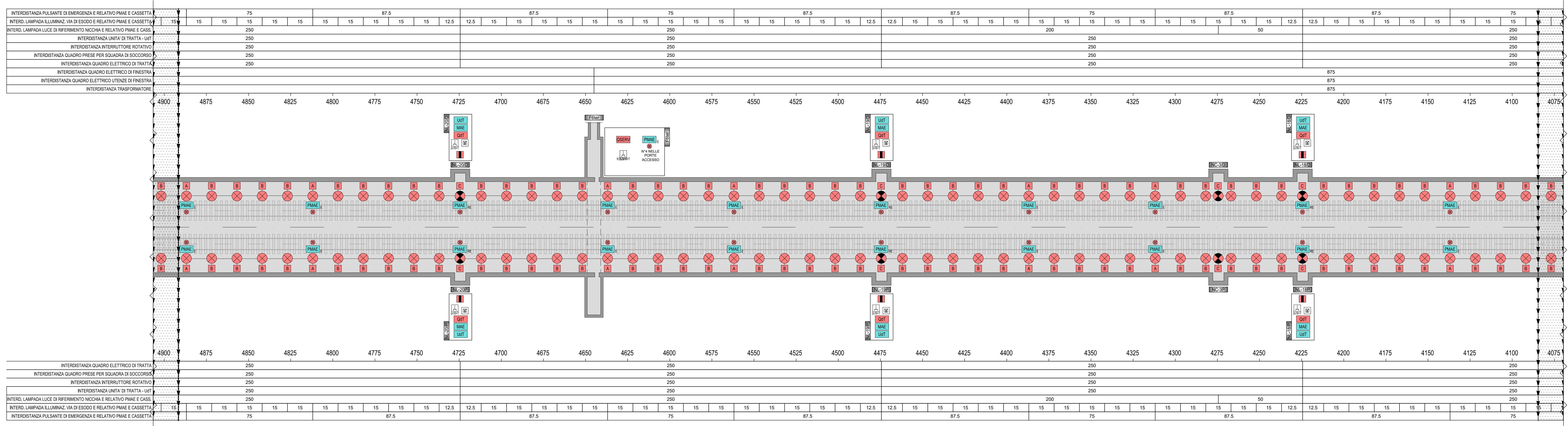
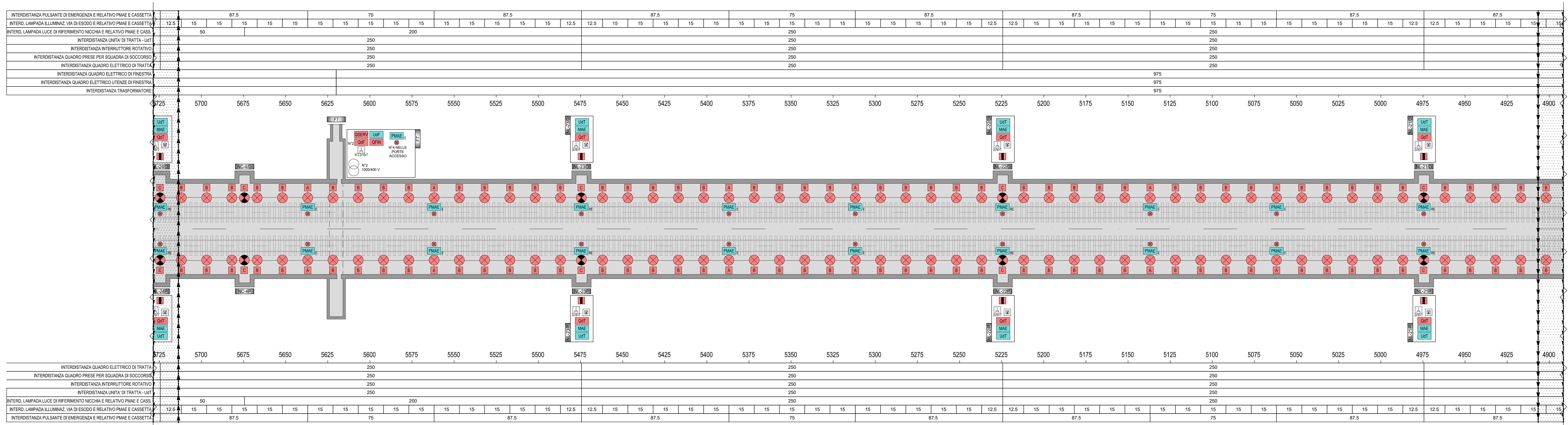
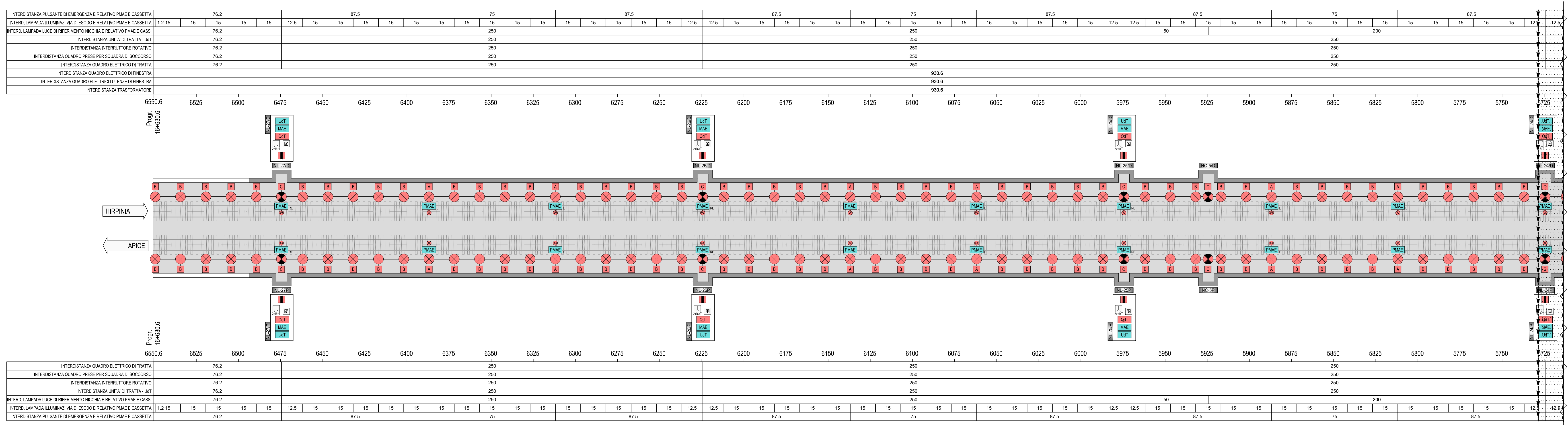


LEGENDA COLORI IMPIANTI

| |
|--|
| IMPIANTI DI ILLUMINAZIONE ORDINARIA, ALIMENTATI SOLO DA RETE NORMALE 230/110/50 Hz |
| IMPIANTI DI ILLUMINAZIONE ORDINARIA ED EMERGENZA ALIMENTATI SOLO DA SISTEMA STANDARD PROPRIETARIO REF. A 132 Vdc |
| IMPIANTI DI FORZA MOTRICE |
| IMPIANTI DI SUPERVISIONE |
| IMPIANTI DI DIFFUSIONE SONORA |
| IMPIANTI DI INFORMAZIONE AL PUBBLICO |

LEGENDA SIMBOLI

| | |
|------|--|
| Q1T | QUADRO ELETTRICO DI TRATTA (REF. LF12) |
| Q1F | QUADRO ELETTRICO DI BY-PASS (FINESTRA) (REF. LF12) |
| Q1R | QUADRO ELETTRICO DI FINESTRA |
| Q1B | QUADRO ELETTRICO FINESTRA NO-BREAK |
| Q1SR | QUADRO ELETTRICO SERVIZI DI FINESTRA |
| A | CASSETTA PMAE TIPO "A" PER LAMPADA DI ILLUMINAZIONE VIA DI ESODO E PULSANTE (REF. LF14) |
| B | CASSETTA TIPO "B" PER ILLUMINAZIONE LAMPADA DI ILLUMINAZIONE VIA DI ESODO (REF. LF14) |
| C | CASSETTA PMAE TIPO "C" PER LAMPADA DI RIFERIMENTO NICCHIA E PULSANTE (REF. LF14) |
| TR | TRASFORMATORE BT/BT 1000/400 V |
| L | LAMPADA ILLUMINAZIONE VIA DI ESODO (REF. LF12) |
| L1 | LAMPADA LUCE DI RIFERIMENTO (REF. LF12) |
| I | APPARECCHIO ILLUMINANTE A LED 51W - 4000m - 1000 - 4000K - IP66 |
| R | INTERRUTTORE ROTATIVO |
| Q | QUADRO PRESE (IN SCATOLA IN LEGA DI ALLUMINIO PER INSTALLAZIONE A PARETE) |
| E | PULSANTE DI EMERGENZA A FUNGO CON MORSETTERIA E LAMPADA LED (REF. LF14) |
| U | UNITÀ DI TRATTA (DISPOSITIVO A LOGICA PROGRAMMABILE PER AUTOMAZIONE DI NICCHIA) |
| U1 | UNITÀ DI FINESTRA (DISPOSITIVO A LOGICA PROGRAMMABILE PER AUTOMAZIONE DELLA FINESTRA INTERMEDIA) |
| M | MODULO ANALOGICO ESTERNE (MAE) |
| M1 | DISPOSITIVO MAE FERRISERCO |
| P | X-E PULSANTE DI EMERGENZA - X-E LAMPADA DI RIFERIMENTO NICCHIA |
| S | QUADRI DI COMANDO/CONTROLLO SISTEMA STES |



COMMITTENTE:
RFI
RETE FERROVIARIA ITALIANA
GRUPPO FERROVIE DELLO STATO ITALIANE

DIREZIONE LAVORI:
ITALFERR
GRUPPO FERROVIE DELLO STATO ITALIANE

APPALTORE:
CONSORZIO:
HirpiniaAV

SOCI:
salini **Impregilo** **ASTALDI**

PROGETTAZIONE:
MANDATARIA:
ROCK SOLID s.p.a.

MANDANTI:
NET ENGINEERING **Alpina** s.p.a.

PROGETTO ESECUTIVO

ITINERARIO NAPOLI - BARI
RADDOPPIO TRATTA APICE - ORSARA
I LOTTO FUNZIONALE APICE - HIRPINIA
IMPIANTO LUCE E FORZA MOTRICE

IMPIANTI LFM IN GALLERIA, IMBOCCHI E FINESTRE
IMPIANTI LFM GALLERIA ROCCHETTA
Planimetria disposizione apparecchiatura LFM di galleria - Tav.1

| | | | | | | | | | | |
|---|--|--|------------|------------|------------------|-----------|------------|------------------|---|---------|
| APPALTORE: CONSORZIO HirpiniaAV Il Direttore Tecnico Ing. Vincenzo Morabito 19/06/2020 | DIRETTORE DELLA PROGETTAZIONE: Il Responsabile Impiegato fra le varie prestazioni specialistiche Ing. G. Casarà | PROGETTISTA: NET ENGINEERING Ing. V. Moro | | | | | | | | |
| COMMESSA | LOTTO | FASE | ENTE | TIPO DOC. | OPERA/DISCIPLINA | PROGR. | REV. | SCALA: | | |
| I | F | 28 | 01 | E | ZZ | P7 | LFG300 | 001 | B | 1:1.000 |
| Rev. | Descrizione | Redatto | Data | Verificato | Data | Approvato | Data | Autorizzato Data | | |
| A | Emissione per consegna | N. Di Staffato | 21/06/2020 | M. Casarà | 21/06/2020 | S. Eandi | 21/06/2020 | Ing. S. Eandi | | |
| B | Emissione per struttura | N. Di Staffato | 19/06/2020 | M. Casarà | 19/06/2020 | S. Eandi | 19/06/2020 | | | |