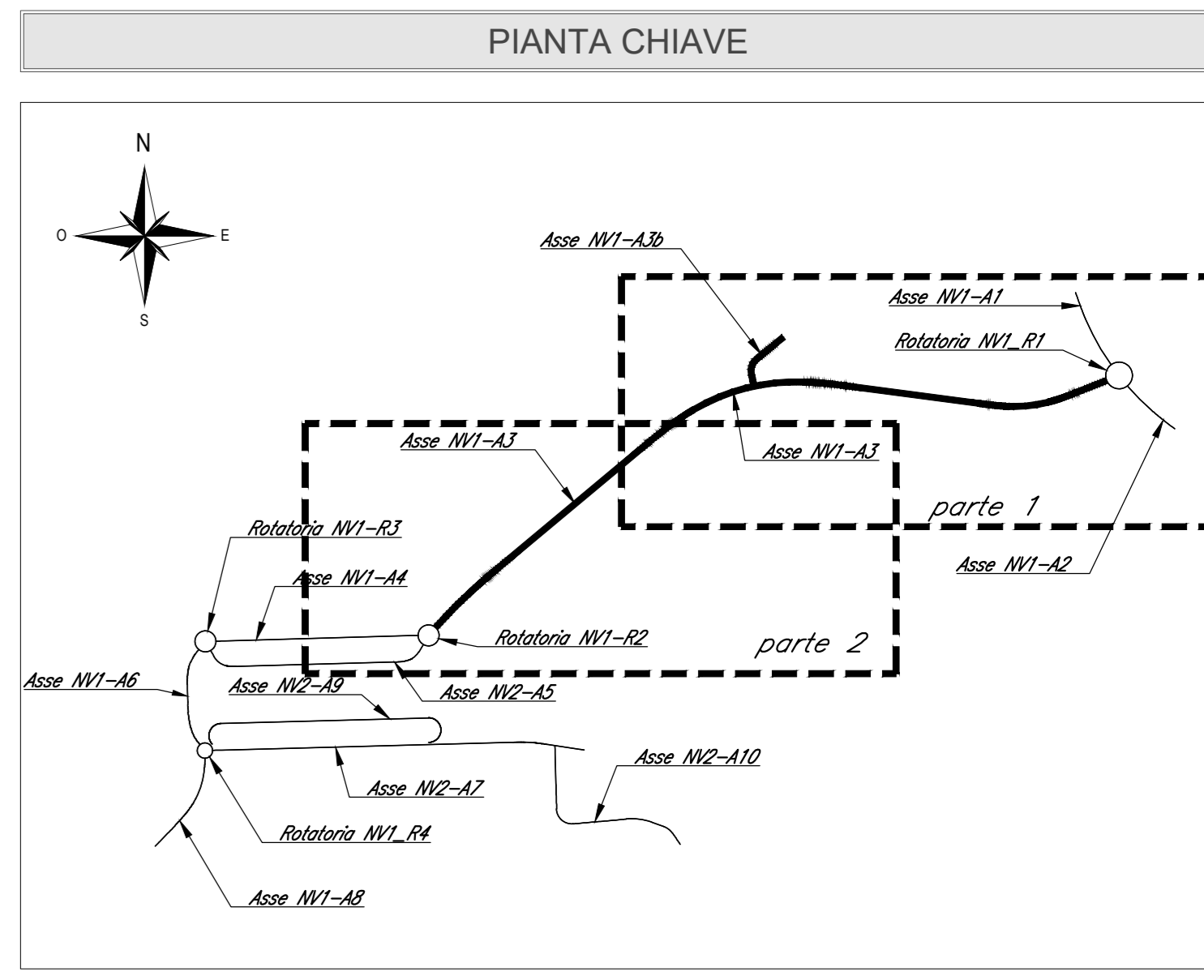
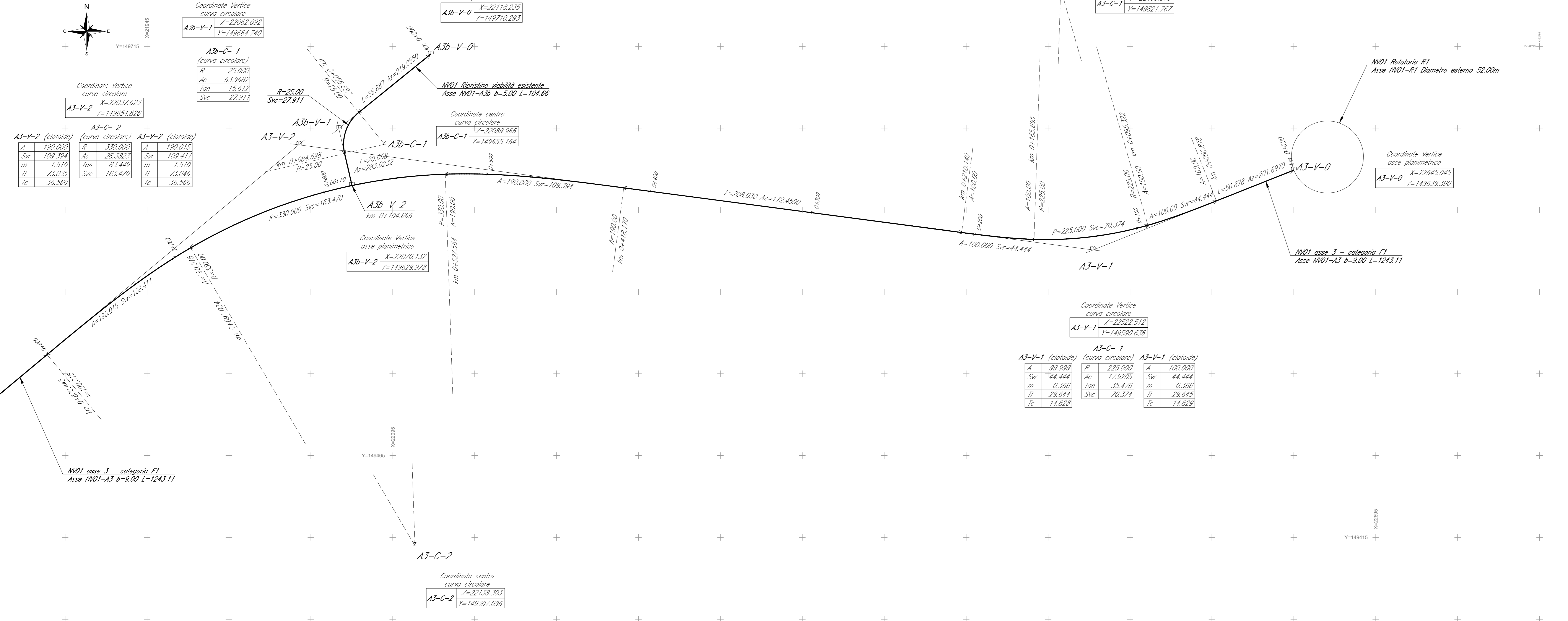


Planimetria di tracciamento parte 1



**NOTE**

- Tutte le quote sono espresse in metri salvo dove diversamente indicato.
- Tutte le quote angolari sono espresse in angoli decimali salvo dove diversamente indicato.
- Tutte le quote altimetriche sono riferite al livello medio mare e sono espresse in metri.

**LEGENDA TRACCIAMENTI**

km 0+000: Asse geometrico  
 0+100: Kilometrica  
 0+200: Ettometrica  
 mV0: Vertice geometrico  
 km 0+200.00: Progressiva punti geometrici caratteristici  
 z C9: Centro geometrico curve circolari  
 X=1000.00: Coordinata "X" punti geometrici  
 Y=1000.00: Coordinata "Y" punti geometrici

**Dati geometrici delle curve circolari**

R: Raggio  
 Ac: Angolo al centro  
 Tan: Tangente  
 Svc: Sviluppo

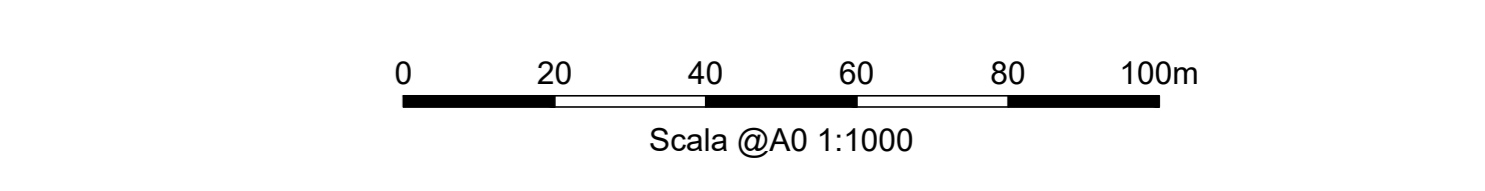
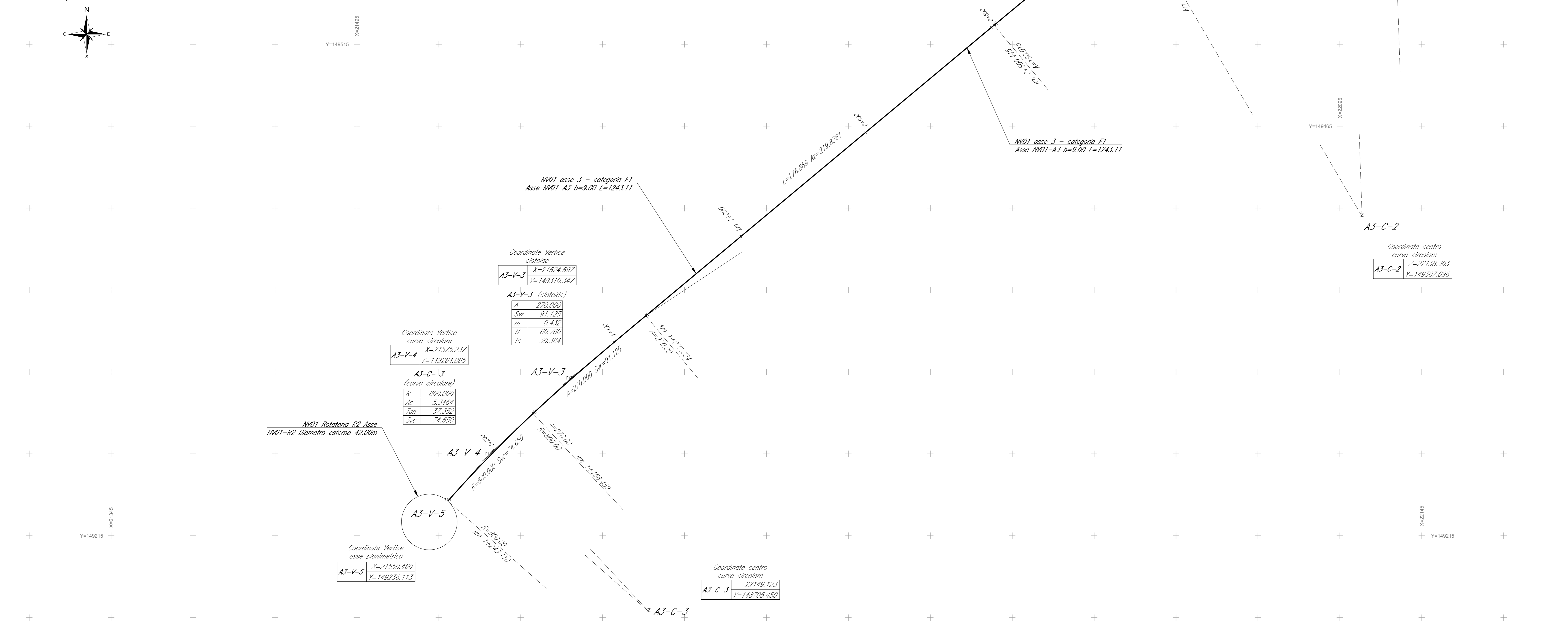
**Dati geometrici delle clotoidi**

A: Parametro "A"  
 Svr: Sviluppo  
 m: Scostamento della curva derivata rispetto alla curva primitiva per effetto dell'inserimento della clotoidi  
 Tl: Tangente lunga  
 Tc: Tangente corta

**Dati geometrici dei rettili**

L: Lunghezza  
 Az: Azimut

Planimetria di tracciamento parte 2



**COMMITTENTE:** RFI - GRUPPO FERROVIE DELLO STATO ITALIANE

**DIREZIONE LAVORI:** ITALFERR - GRUPPO FERROVIE DELLO STATO ITALIANE

**APPALTATORE:** HirpiniaAV

**CONSORZIO:** salini impreglio, ASTALDI

**PROGETTAZIONE:** ROCKSOIL S.p.A., NETENGINEERING, Alpina S.p.A.

**PROGETTO ESECUTIVO**

**ITINERARIO NAPOLI - BARI RADDOPPIO TRATTA APICE - ORSARA I LOTTO FUNZIONALE APICE - HIRPINIA VIABILITA'**

**NV01 - VIABILITÀ DI ACCESSO ALLA STAZIONE DI HIRPINIA ASSE 3 Planimetria di tracciamento**

APPALTATORE	DIRETTORE DELLA PROGETTAZIONE	PROGETTISTA
Consorzio HIRPINIA AV Direttore Tecnico Ing. Vincenzo Morillo 21/02/2020	Il Responsabile integrazione fra le varie prestazioni specialistiche Ing. G. Casanova	NETENGINEERING Ing. G. T. Thai Huynh

COMMESSA	LOTTO	FASE	ENTE	TIPO DOC.	OPERAZIONE/DISCIPLINA	PROGR.	REV.	SCALA:
IF28	01	E	ZZ	P7	NV0120	001	A	1:1000

Rev.	Descrizione	Redatto	Data	Verificato	Data	Approvato	Data	Autorizzato Data
A	Emissione per consegna	A. Celi	21/02/2020	G. T. Thai Huynh	21/02/2020	T. Finocchietti	21/02/2020	Ing. T. Finocchietti 21/02/2020

File: IP2801EZZP7NV0120001A.dwg